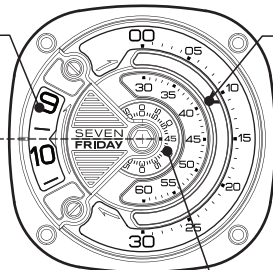


ANLEITUNG - M2B

ANZEIGE

STUNDENDREHSCHLEIBE

STUNDEN /
MINUTENANZEIGE
(LINKS NACH RECHTS)



MINUTEN
INDIKATOR
PFEIL

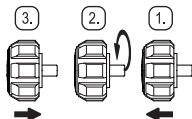
SEKUNDENDREHSCHLEIBE

> Alle drei Drehscheiben drehen im Uhrzeigersinn.

AUTOMATIKWERK - MIYOTA 8215 - HERGESTELLT IN JAPAN

AUFZUG DER TRIEBFEDER

Uhren mit automatischem Aufzugswerk können auch von Hand aufgezogen werden, indem die Krone in Normalposition 15-20 Mal im Uhrzeigersinn gedreht wird.



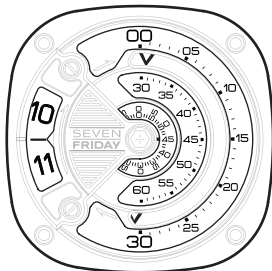
ZEIT EINSTELLEN

1. Ziehen Sie die Krone in die zweite Klickposition heraus.
2. Drehen Sie die Krone um die Stunden und Minuten einzustellen.
3. Wenn die Zeit eingestellt ist, drücken Sie die Krone in die Ausgangsposition zurück.

ZEIT ABLESEN

ANZEIGE (12h)

BEISPIEL 1



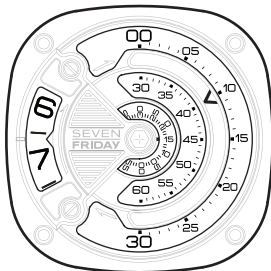
10:30:45

STUNDEN: 10AM OR PM

MINUTEN: 30MIN

SEKUNDEN: 45S

BEISPIEL 2



6:40:15

STUNDEN: 6AM OR PM

MINUTEN: 40MIN

SEKUNDEN: 15S