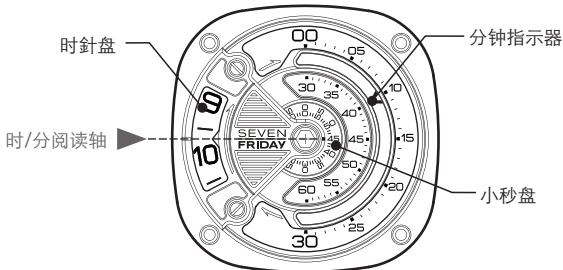


说明书 - M2B

显示

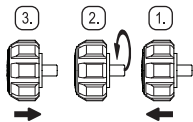


> 3个盘顺时针方向旋转

自动机芯 - MIYOTA 8215 · 日本制造

推动保條

自动上链腕表也可以手动顺时针转动表冠，當表冠位於正常位置時，转动15-20次微微晃动后，它会开始移动



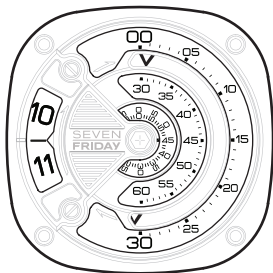
设置时间

1. 表冠于位置2時，- 时间设定位置。
2. 转动表冠设置时针和分针盘。
3. 校准时间後，將表冠回正常位置

讀時間

圓盤 (12h)

例 1



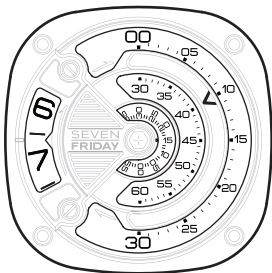
10:30:45

時針: **10AM OR PM**

分針: **30MIN**

秒針: **45s**

例 2



6:40:15

時針: **6AM OR PM**

分針: **40MIN**

秒針: **15s**