

Comienza a etiquetar inmediatamente utilizando la función "Conectar y etiquetar". No necesitarás instalar software o controladores en tu PC**



Imprimir etiquetas sin esfuerzo – para todas las aplicaciones

La QL-700 utiliza rollos de etiquetas DK de Brother. Se suministran en un carrete que incorpora una guía para asegurar que la etiqueta siempre está instalada correctamente, y reconoce el tamaño de la etiqueta insertada. De este modo no tendrás ninguno de los problemas asociados con la impresión de etiquetas en las impresoras tradicionales. Tanto si imprimes una etiqueta como varias al mismo tiempo, la QL-700 de Brother te asegura que cada etiqueta se imprimirá perfectamente.

Especificaciones técnicas

Artículos incluidos

Impresora de etiquetas QL-700
2 rollos iniciales:
- Etiquetas de dirección estándar de 29 mm x 90 mm (100 etiquetas)
- Cinta de papel continuo de 62 mm (8 metros)
Cables de alimentación y USB
CD-ROM con P-touch Editor 5.0, controladores de impresión y guías del usuario
Guía de configuración rápida y tarjeta de garantía

Impresora de etiquetas QL-700

Dimensiones	128 mm (An) x 221 mm (F) x 153 mm (Al)
Peso	1,12kg (excluyendo el rollo DK)
Botones	4: Encendido, P-touch Editor Lite, alimentar, cortar
Cortador	Cortador automático duradero
Alimentación	Fuente de alimentación interna
Método de impresión	Impresión térmica directa
Tipo de rollo	Rollos DK (Etiquetas precortadas DK / Papel continuo DK)
Ancho rollo máx. / impresión máx.	62 mm / 59 mm
Longitud de etiquetas mín./ máx.	12,7 mm / 1 metro
Resolución de impresión	300 ppp
Velocidad de impresión	150 mm/seg ; 93 etiquetas de dirección estándar/min
Interfaz	USB 2.0

Software

P-touch Editor Lite

Todas las fuentes truetype / 0

Estilos de fuentes 4 estilos: normal, negrita, cursiva, subrayado

Número de marcos	10
Formatos de imágenes soportados	BMP, JPG, JPEG, PNG, TIF, GIF, DIB, WMF, EMF, ICO
Captura de pantalla	Sí
Impresión de múltiples líneas	Sí
Impresión de múltiples bloques	Sí
Impresión vertical	Sí
Impresión girada	Sí
Número de copias	2 - 200
Impresión en espejo	Sí
Numeración secuencial	1 - 200 / A - Z / a - z
Protocolo de códigos de barras	No

Base de datos / Enlace a archivos No
Soporta complementos No
Impresión automática de fecha y hora No
Idiomas

Inglés / Danés / Holandés / Francés / Alemán / Italiano / Noruego
Portugués / Español / Sueco / Finlandés / Checo / Polaco
Húngaro / Chino simplificado / Eslovaco / Esloveno / Rumano
Croata / Búlgaro / Ruso / Turco / Japonés
Chino tradicional / Coreano / Tailandés / Vietnamita / Árabe

Requerimientos del sistema PC/Mac®

Sistema operativo	Windows XP / Windows Vista / Windows 7 ; Mac OS X 10.4.11 - 10.7
Especificaciones mínimas de CPU	Según lo recomendado por el sistema operativo
Espacio libre en el disco duro	100MB o más
Interfaz	USB 1.1 o superior
Gráficos	SVGA high colour o superior
Otros	Unidad de CD-ROM para la instalación



QL-700

brother
at your side



Impresora de etiquetas profesional

La impresora QL-700 ofrece un software de fácil uso y la integración con las aplicaciones de Microsoft Office para satisfacer tus necesidades de etiquetado.

www.brother.es

- Conectar y etiquetar (no se necesita instalación de software**)
- Imprime hasta 93 etiquetas/minuto con una resolución de hasta 300 x 600 ppp
- Cortador de etiquetas automático integrado
- Incluye 2 rollos de etiquetas, software y cables

** Utilizando el P-touch Editor Lite integrado en un PC con Microsoft Windows. Los usuarios de Mac pueden utilizar el CD suministrado para instalar el software P-touch Editor 5.0 y los controladores de impresión (disponible solo en Inglés)

Contacto:

brother
at your side

Brother Iberia S.L.U.
Parque Empresarial San Fernando
Avda De Castilla No 2, Edif. A
28830-San Fernando De Henares
Madrid, España





Dale a tu compañía una imagen profesional

Consigue un acabado más profesional y mejora la productividad con el uso de las etiquetas. Sobres, paquetes y cajas pueden ser enviados utilizando cualquiera de los numerosos tamaños de etiquetas disponibles, incluyendo si es necesario el logo de tu negocio. Dentro de tu organización, podrás asegurarte que la información importante se localiza rápidamente a través de la identificación clara de archivos, carpetas, CD y DVD.



FÁCIL DE CONFIGURAR
Conecta la impresora QL-700 a tu PC. Inicia el software de etiquetas integrado, diseña la etiqueta y después imprime. Así de simple.



CAMBIO DE ROLLOS SENCILLO
Cada rollo se suministra en un carrete y simplemente hay que colocarlo en la posición correcta en la impresora.



INTERFAZ USB
Rápida y fácil de configurar y usar. El cable USB es suministrado con la QL-700.



IMPRIEME ETIQUETAS DEL TAMAÑO QUE NECESITES
Crea etiquetas desde 12,7mm a 1 metro de longitud, utilizando el cortador automático integrado.



RESOLUCIÓN DE HASTA 300 X 600 PPP
Produce etiquetas fáciles de leer con textos nítidos y gráficos de alta calidad. listas en solo unos segundos.



HASTA 93 ETIQUETAS/MINUTO
Tanto si imprimes una como varias etiquetas de una vez, con la QL-700 las tendrás listas en solo unos segundos.

Conectar y comenzar a etiquetar inmediatamente

La impresora de etiquetas QL-700 permite imprimir etiquetas profesionales de forma sencilla con múltiples usos para tu lugar de trabajo. Hemos conseguido que imprimir etiquetas sea más sencillo que nunca incorporando el software de diseño de etiquetas "P-touch Editor Lite" en la QL-700. Los usuarios de Windows solo necesitan conectar el cable USB, iniciar el software desde el mensaje emergente, diseñar e imprimir la etiqueta. No se necesita instalar ningún software o controladores.



1. Conectar el cable USB

Al conectarse al PC, la QL-700 es identificada como una unidad flash USB y una nueva unidad aparece en el ordenador, conteniendo el software de diseño de etiquetas.

2. Iniciar el software de diseño de etiquetas integrado

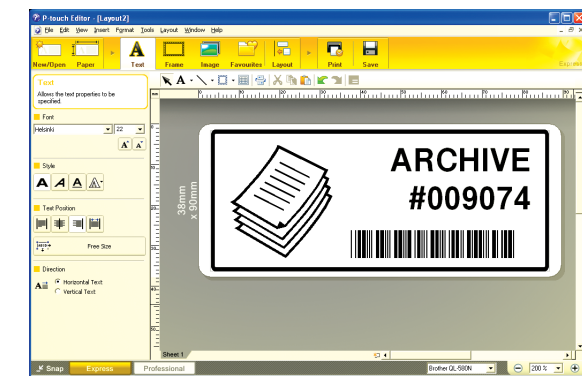
Haz doble clic en el icono de P-touch Editor Lite para abrir el software de diseño de etiquetas. Como el software está integrado en la QL-700 siempre está disponible en cualquier PC al que conectes la impresora.

3. Diseñar e imprimir la etiqueta

Diseña tu etiqueta añadiendo texto, gráficos y marcos y, después, imprímela. Durante este proceso no se instalará ningún software en tu PC.

También incluye software de diseño de etiquetas profesional

El software más potente de P-touch Editor está incluido en el CD-ROM, el cual se instala de la manera estándar. Este software se puede integrar con Microsoft Word, Excel y Outlook, teniendo la opción de imprimir etiquetas directamente desde estas aplicaciones. Simplemente resalta la dirección, texto o información que quieras, después haz clic en el icono de "P-touch" de la barra de herramientas para imprimir tu etiqueta inmediatamente. Puedes incluir códigos de barras, gráficos, marcos y otra información en las etiquetas, dependiendo de tus necesidades.



Etiquetas precortadas



Cintas continuas

