

Wireless Video Doorbell PRO

BRUKSANVISNING

TVDP05GR-ML

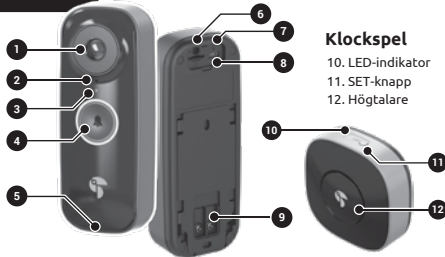
Artiklar som ingår



Lär känna videodörrklockan och klockspelet

Dörrklocka

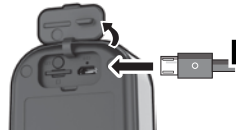
- Kameraobjektiv
- Mikrofon
- Ljussensor
- Ringknapp
- Högtalare
- SET / Ström PÅ-knapp
- RST / Ström AV hälknapp
- Laddport
- (Tillval) Strömterminaler



Klockspel

- LED-indikator
- SET-knapp
- Högtalare

Ladda videodörrklockan



Öppna den bakre luckan och anslut mikro-USB-kabeln för att ladda videodörrklockan.

Det är rekommenderat att ladda enheten helt före första användningen.

LED-beskrivning
Fast RÖD laddar batteri
Fast BLÅ batteri fulladdat

Ställ in videodörrklockan

1 Ladda ner Toucan-appen för Android eller iOS.

Skanna QR-koden eller besök

www.toucanosolution.co.uk/pages/toucan-smart-home-app

Se till att ditt Wi-Fi är inställt på 2,4GHz innan du påbörjar ihoppningsprocessen (5Ghz stöds inte).



2 Öppna appen och skapa ett gratis konto



3 Tryck på "+" upp till höger för att lägga till en enhet.



4 Gå in i inställningsläget genom att hålla in SET-knappen tills LED-lampen blinkar.



5 Följ instruktionerna i Toucan-appen för att slutföra inställningen.



Blinkande BLÅ inställningsläge
Blinkande LILA ansluter till molnserver
Blinkande RÖD anslutningen misslyckades

LED-beskrivning

Para ihop klockspelet med videodörrklockan

Klockspelet och dörrklockan är ihopparade i förväg, men om du behöver para ihop dem igen, följ instruktionerna i det här avsnittet.



Håll in SET-knappen på klockspelet tills lysdioden blinkar, cirka 3 sekunder.



Håll in dörrklockans knapp cirka 3 sekunder för att slutföra ihoppningen med klockspelet.

Klockspelets LED-beskrivning

Blinkande BLÅ parningsläge
Blå blinkar en gång välj nästa ringsignal

Installera videodörrklocka och klockspel

- Borra hål för placering av väggförankringar. Om du installerar med dörrklockans befintliga ledningar bör hålet i mitten av monteringsplattan sitta över den gamla dörrklockans ledningshå. *
- Sätt i väggförankringarna.
- Fäst monteringsplattan med medföljande skruvar.

Om du ska ansluta videodörrklockan till befintliga ledningar, fortsätt till avsnittet "(Valfritt) Anslut videodörrklockan" på nästa sida. Fortsätt annars med Steg 4.

- Placera dörrklockan på monteringsplattan.
- Dra åt fästskruven genom att vrida den medurs.

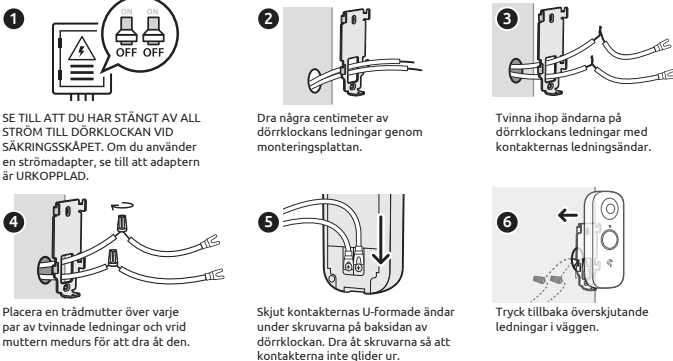
- Om du använder "(Valfritt) Anslut videodörrklockan", kan du nu slå på strömmen till dörrklockans ledningar igen.

- Placera den självhäftande tejp på klockspelets baksida och fäst det på väggen på en lämplig plats i hemmet.

* Om du använder tejp för att montera dörrklockan, fäst den på ytan och vänta 24-48 timmar för att få maximal vidhäftning innan du sätter dit dörrklockan. Sätt 3M-tejpen endast på ren, torra ytor.
** Du kan montera dörrklockan med enbart tejp på UPVC, trä eller släta dörrkarmar (ej lämpligt för tegel eller sten).
*** Klockspelet kan placeras upp till 50 m från dörrklockan.

(Valfritt) Anslut videodörrklockan

Följ det här avsnittet ENDAST om du använder dörrklockans befintliga ledningar ELLER en strömadapter (ingår ej).



SE TILL ATT DU HAR STÄNGT AV ALL STRÖM TILL DÖRRKLOCKAN VID SÄKRINGSKÅPET. Om du använder en strömadapter, se till att adaptorn är URKOPPLAD.

Placera en trådmutter över varje par av tvinnade ledningar och vrid muttern medurs för att dra åt den.

Skjut kontaktarnas U-formade ändar under skruvarna på baksidan av dörrklockan. Dra åt skruvarna så att kontaktarna inte glider ur.

Tryck tillbaka överskjutande ledningar i väggen.

Gå tillbaka till Steg 4 i avsnittet "Installera videodörrklocka och klockspel".

För mer information, vanliga frågor och support, se Toucans webbsida: www.ToucanSolution.co.uk

Regler och föreskrifter

FCC-uttalande

Varning: Ändring eller modifiering av denna enhet som inte uttryckligen godkänns av den part som ansvarar för efterlevnaden kan ogiltigt förklara användarens behörighet att använda utrustningen.

OBS: Utrustningen har testats och befunnits överensstämma med gränserna för en digital enhet Klass B, enligt Del 15 i FCC-reglerna. Gränserna är utformade för att ge rimligt skydd mot skadliga störningar från en installation i bostadsmiljö. Denna utrustning genererar, använder och kan utstråla radiofrekvent energi, och om den inte installeras och används i enlighet med instruktionerna kan den orsaka skadliga störningar på radiokommunikation.

Det finns dock ingen garanti för att störningar inte kommer att förekomma i en viss installation. Om den här utrustningen orsakar störningar i radio- eller TV-mottagning, vilket kan identifieras genom att slå av och på utrustningen, uppmanas användaren att försöka korrigera störningen med någon av följande åtgärder:

- Rikta om eller flytta mottagarantennen.
- Öka avståndet mellan utrustningen och mottagaren.
- Anslut utrustningen till ett uttag på en annan krets än den som mottagaren är ansluten till.
- Rådfråga återförsäljaren eller en erfaren radio/TV-tekniker för att få hjälp.

Apparaten lyder Del 15 i FCC-reglerna. Drift får endast ske under följande två villkor:

- Enheten får inte orsaka skadliga störningar.
- Enheten måste acceptera alla mottagna störningar, inklusive störningar som kan orsaka önskad funktion.

ISED regelefterlevnad

Denna enhet innehåller licensbefriade sändare/mottagare som efterlever Innovation, Science and Economic Development Canadas licensbefriade RSS:er. Drift får endast ske under följande två villkor:

- Enheten får inte orsaka störningar.
- Enheten måste acceptera alla störningar, inklusive störningar som kan orsaka önskad funktion hos enheten.

Efterlevnad av RF-exponering

Utrustningen uppfyller FCC/ICs gränser för strålningsexponering fastslagna för en okontrollerad miljö. Utrustningen bör installeras och användas med ett minsta avstånd av 20 cm mellan strålkällan och din kropp.

EU-efterlevnad

VuPoint (Europe) Company Limited förklarar härmed att radioutrustningen av typen Wireless Video Doorbell PRO överensstämmer med direktiv 2014/53/EU. Den fullständiga texten till EU-försäkringen om överensstämmelse finns tillgänglig på följande internetadress: www.toucanosolution.co.uk/pages/certificates



Tillverkare:
VuPoint Company Limited (USA-kontor)
710 Nogales Street, City of Industry,
CA 91748, US

VuPoint (Europe) Company Limited
1 Devon Way, Longbridge Technology Park,
Longbridge, Birmingham B31 2TS,
Storbritannien, UK

För mer information, besök vår hemsida på ToucanSolution.co.uk

facebook.com/toucansmarthomeu
instagram.com/toucansmarthomeu
YouTube.com/toucansmarthome

EU-auktoriserad representant:
CERTLabel UG (haftungsbeschränkt)
Wicherstraße 16/17, 10439 Berlin, DEUTSCHLAND

©2023 VUPOINT SOLUTIONS, INC. Alla rättigheter förbehållna. Toucan-logotypen och Toucan är varumärken eller registrerade varumärken som tillhör VuPoint Solutions Inc. i USA och andra länder. Bluetooth® ordmärke och logotyper är registrerade varumärken som ägs av Bluetooth SIG Inc. Produktnamn, logotyper och varumärken som hänvisas till här tillhör deras respektive varumärkesinnehavare. Alla varumärken förblir sina respektive ägares egendom och används endast för att beskriva de produkter eller tjänster som tillhandahålls. Dessa varumärkesinnehavare är inte anslutna till VuPoint Solutions, Inc. De varken sponsrar eller stöder VuPoint Solutions, Inc:s produkter eller tjänster.

vänligen spara för framtida referens

