

# Bezdrôtový videotelefón so zvončekom

## PRO

### NÁVOD NA POUŽITIE

TVDP05GR-ML

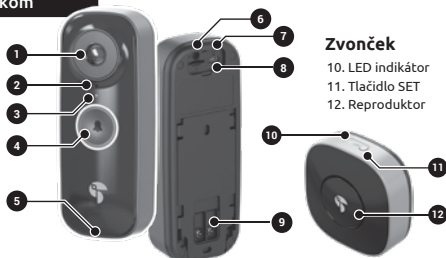
#### Obsah balenia



#### Zoznámte sa so svojím videotelefónom a zvončekom

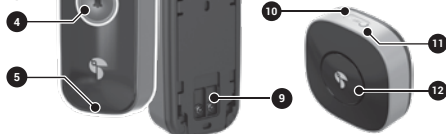
##### Videotelefón

1. Objektív kamery
2. Mikrofón
3. Snímač svetla
4. Tlačidlo videotelefónu
5. Reproduktor
6. Tlačidlo SET / Zapnutie
7. Tlačidlo RST / Vypnutie
8. Nabíjací port
9. (Voliteľné) Napájacie terminály



##### Zvonček

10. LED indikátor
11. Tlačidlo SET
12. Reproduktor



#### Nainštalujte si videotelefón a zvonček

1. Vyrvajte otvory pre umiestnenie kotvy do steny. Pokiaľ inštalujete za použitia existujúcej kabeľáže domového videotelefónu, otvor v strede montážnej dosky by mal byť nad starým otvorom pre kabeľáž domového videotelefónu.
2. Vložte kotvy do steny
3. Upevnite montážnu dosku pomocou priložených skrutiek

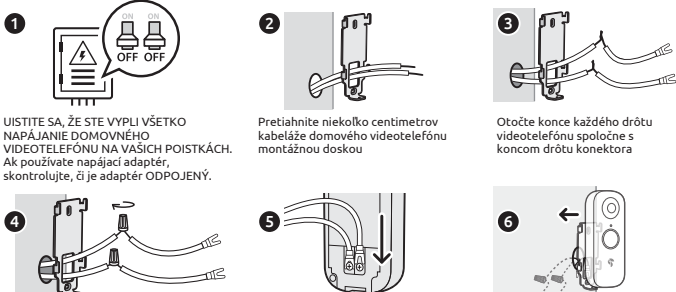
Ak pripájate bezdrôtový videotelefón PRO k existujúcej kabeľáži domového videotelefónu, prejdite k časti „(Voliteľné) Zapojenie videotelefónu“ na ďalšej stránke. V opačnom prípade pokračujte krokom 4

4. Umiestnite zvonček na montážnu dosku
5. Uťahnite zaisťovaciu skrutku otáčaním v smere hodinových ručičiek
6. Ak používate „(Voliteľné) Zapojenie videotelefónu“, môžete teraz znovu zapnúť napájanie kabeľáže domového videotelefónu.
7. Umiestnite lepiacu pásku na zadnú stranu zvončeka a prilepte ju na stenu na vhodnom mieste vo vnútri vášho domova.

- \* Pokiaľ k montáži domového videotelefónu používate lepidlo, prilepte ho k povrchu a pred pridaním domového videotelefónu počkajte 24-48 hodín, aby bola zaistená maximálna pevnosť spoja. Lepidlo 3M nanášajte len na čisté suché povrchy.
- \*\* Zvonček môžete namontovať iba pomocou lepidla na plastové, drevené alebo hladké žiaruvzdorné (nevhodné na tehly alebo kamen) povrchy.
- \*\*\* Zvonček je možné umiestniť až 50 metrov od domového videotelefónu

#### (Voliteľné) Zapojenie videotelefónu

Túto časť nasledujte IBA v prípade, že používate existujúcu kabeľáž domového videotelefónu ALEBO používate doplnkový napájací adaptér (nie je súčasťou dodávky).



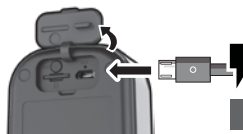
Na každý pár skrútených drôtov umiestnite drôtovú maticu a uťahujte ju otočením v smere hodinových ručičiek

Zasuňte konce konektorov v tvare U pod skrutkami v zadnej časti domového videotelefónu. Uťahnite skrutky tak, aby konektory nevyklzli.

Zatlačte prebytočné dróty späť do steny

Vráťte sa na krok 4 v časti „Inštalácia videotelefónu a zvončeka“  
Ďalšie informácie, často kladené otázky a technickú podporu nájdete na webových stránkach [www.ToucanSolution.co.uk](http://www.ToucanSolution.co.uk)

#### Nabíte svoj videotelefón



Otvorte zadný kryt, zapojte micro USB kábel a nabíte videotelefón.

Pred prvým použitím odporúčame zariadenie plne nabíť.

Popis LED diód

Svieti ČERVENÉ svetlo Batéria sa nabíja  
Svieti MODRÉ svetlo Batéria je plne nabitá

#### Nastavte si svoj videotelefón

1. Stiahnite si aplikáciu Toucan pre Android alebo iOS

Zosnímajte QR kód alebo navštívte stránku [www.toucansolution.co.uk/pages/toucan-smart-home-app](http://www.toucansolution.co.uk/pages/toucan-smart-home-app)

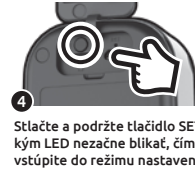
Pred začatím párovania sa uistite, že je vaša WiFi sieť nastavená na 2.4GHz (5GHz nie je podporované).



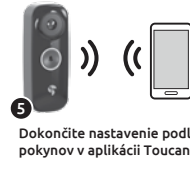
2. Otvorte aplikáciu a vytvorte si bezplatný účet



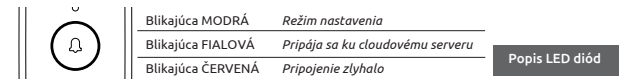
3. Kliknutím na „+“ v pravom hornom rohu pridajte zariadenie



Stlačte a podržte tlačidlo SET, kým LED nezačne blikať, čím vstúpite do režimu nastavenia



Dokončíte nastavenie podľa pokynov v aplikácii Toucan



Blikajúca MODRÁ Režim nastavenia  
Blikajúca FIALOVÁ Pripája sa ku cloudovému serveru  
Blikajúca ČERVENÁ Pripojenie zlyhalo

Popis LED diód

#### Spárovanie vášho zvončeka s videotelefónom

Zvonček a videotelefón sú vopred spárované, ale ak ich potrebujete znovu spárovať, postupujte podľa pokynov v tejto časti.



Stlačte a podržte tlačidlo SET na zvončeku, kým LED dióda nezačne blikať, asi 3 sekundy

Spárovanie so zvončekom dokončíte stlačením a podržaním tlačidla videotelefónu po dobu asi 3 sekúnd

Popis LED diódy zvončeka

Blikajúca MODRÁ Modré svetlo blikne raz  
Režim párovania Vyberte ďalší zvuk zvonenia

#### Nariadenia a súlad

##### Vyhľadanie o súlade s predpismi komisie FCC

Upozornenie: Zmeny a úpravy tejto jednotky, ktoré neboli výslovné schválené stranou zodpovedajúcu za súlad s predpismi, môže viesť k zrušeniu oprávnenia používateľa na prevádzkovanie zariadenia.

**POZNÁMKA:** Pri testoch sa potvrdilo, že zariadenie vyhovuje limitom pre digitálne zariadenia triedy B podľa článku 15 predpisov komisie FCC. Tieto limity sú určené tak, aby poskytovali primeranú ochranu pred škodlivým rušením počas prevádzky v obývanej zóne. Toto zariadenie generuje, využíva a môže vyžarovať vysokofrekvenčnú energiu. Ak sa toto zariadenie neinstaluje a nepoužíva v súlade s pokynmi, môže spôsobovať škodlivé rušenie rádiových komunikácií.

Neexistuje však záruka, že rušenie pri konkrétnej inštalácii nevznikne. Ak zariadenie spôsobuje škodlivé rušenie rozhlasového alebo televízneho príjmu, čo sa dá dokázať vypnutím a zapnutím zariadenia, odporúčame, aby ste sa pokúsili odstrániť rušenie niektorým z nasledujúcich opatrení:

- zmenou orientácie alebo presunutím antény prijímača,
- zväčšením vzdialenosti medzi zariadením a prijímačom,
- pripojením zariadenia k zásuvke v inom okruhu, než ku ktorému je pripojený prijímač,
- konzultáciou problémov s predajcom alebo so skúseným rádiovým alebo televíznym technikom.

Toto zariadenie je v súlade s článkom 15 predpisov komisie FCC. Prevádzka podlieha nasledujúcim dvom podmienkam:

1. Toto zariadenie nesmie spôsobovať škodlivé rušenie.
2. Toto zariadenie musí zniesť akékoľvek rušenie vrátane rušenia, ktoré môže spôsobiť nežiaducu prevádzku.

##### Súlad s pravidlami ISED

Toto zariadenie obsahuje jeden alebo viac bezlicenčných vysielacích/prijímačov, ktoré spĺňajú podmienky kanadského ministerstva pre inovácie, vedu a hospodársky rozvoj (ISED) pre bezlicenčnú prevádzku (RSS). Prevádzka podlieha nasledujúcim dvom podmienkam:

1. Toto zariadenie nesmie spôsobovať rušenie.
2. Toto zariadenie musí zniesť akékoľvek rušenie vrátane rušenia, ktoré môže spôsobiť nežiaducu prevádzku zariadenia.

##### Súlad s pravidlami o vystavení sa vysokofrekvenčnému žiareniu

Toto zariadenie vyhovuje limitom expozície žiareniu stanoveným orgánmi FCC/IC pre nekontrolované prostredie. Toto zariadenie by malo byť namontované a prevádzkované tak, aby medzi žiarikom a vašim telom bola minimálna vzdialenosť 20 cm.

##### Súlad so smernicou EÚ

Spoločnosť VuPoint (Europe) Company Limited týmto vyhlasuje, že rádiové zariadenie typu Bezdrôtový videotelefón PRO je v súlade so smernicou 2014/53/EÚ. Úplné znenie vyhlásenia o zhode EÚ je k dispozícii na tejto internetovej adrese: [www.toucansolution.co.uk/pages/certificates](http://www.toucansolution.co.uk/pages/certificates)



Výrobce:  
**VuPoint Solutions, Inc. (USA)**  
710 Nogales Street, City of Industry,  
CA 91748, US

**VuPoint (Europe) Company Limited:**  
Longbridge Technology Park,  
Longbridge, Birmingham B31 2TS, UK

facebook.com/toucansmarthomee  
instagram.com/toucansmarthomee  
YouTube.com/toucansmarthome

Autorizovaný zástupce EU:  
**CERTLabel UG (haftungsbeschränkt)**  
Wichertstraße 16/17, 10439 Berlin, DEUTSCHLAND

Ďalšie informácie nájdete na našej webovej stránke [ToucanSolution.co.uk](http://ToucanSolution.co.uk)

©2023 VUPOINT SOLUTIONS, INC. Všetky práva vyhradené.  
Logo Toucan a Toucan sú ochrannými značkami alebo registrovanými ochrannými značkami spoločnosti VuPoint Solutions Inc v USA a iných krajinách. Slovné označenie a logá Bluetooth® sú registrovanými ochrannými značkami, ktoré sú vlastníctvom spoločnosti SIG, Inc. Názvy výrobkov, logá, značky a iné ochranné známky, na ktoré sa v texte odvoláva, sú vlastníctvom zodpovedajúcich držiteľov ochranných známok. Všetky ochranné známky zostávajú vlastníctvom zodpovedajúcich držiteľov a používajú sa len na opis poskytovaných výrobkov alebo služieb. Držiteľia týchto ochranných známok nie sú prepojení so spoločnosťou VuPoint Solutions, Inc. Výrobky a služby spoločnosti VuPoint Solutions, Inc. nesponzorujú ani nepodporujú.

prosím uschovajte pre budúce použitie