

# Bezprzewodowy dzwonek do drzwi z kamerą

**PRO**

## INSTRUKCJA OBSŁUGI

TVDP05GR-ML

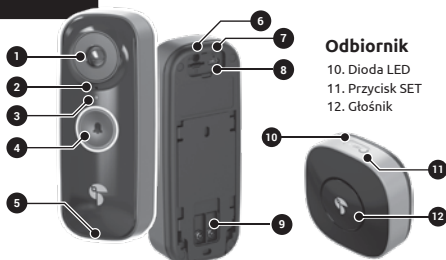
### Zawartość zestawu



### Opis dzwonka do drzwi z kamerą i odbiornikiem

#### Dzwonek do drzwi

- Obiektyw kamery
- Mikrofon
- Czujnik światła
- Przycisk dzwonka do drzwi
- Głośnik
- Przycisk SET / Power ON
- Przycisk RST / Power OFF
- Port ładowania
- (Opcjonalnie) Zacziski zasilania



#### Odbiornik

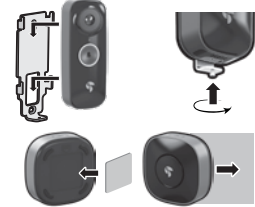
- Dioda LED
- Przycisk SET
- Głośnik

### Instalacja dzwonka do drzwi i odbiornika

- Wywierć otwory na kotwy ścienne. Jeśli instalacja ma wykorzystywać istniejące okablowanie dzwonka, otwór w środku płyty montażowej powinien znajdować się nad starym otworem na okablowanie dzwonka.
- Umieść kotwy w ścianie.
- Przymocuj płytę montażową za pomocą dołączonych śrub.

Jeśli podłączasz bezprzewodowy dzwonek do drzwi z kamerą Pro do istniejącego okablowania dzwonka do drzwi, przejdź do sekcji „(Opcjonalnie) Okablowanie dzwonka wideo” na następnej stronie. W przeciwnym razie kontynuuj od kroku 4

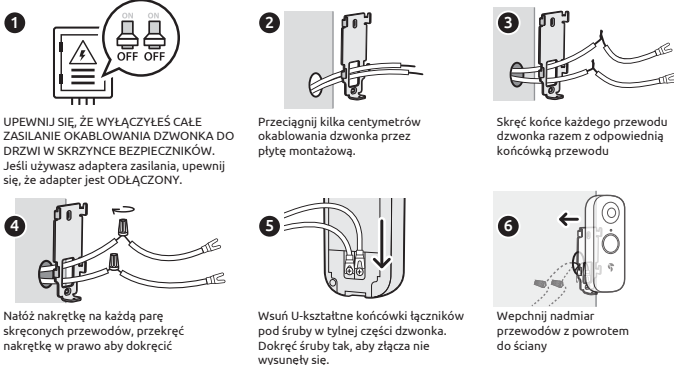
- Umieść dzwonek na płycie montażowej
- Dokręć śrubę zabezpieczającą przekręcając ją w kierunku zgodnym z ruchem wskazówek zegara
- Jeśli używasz „(Opcjonalnie) Okablowanie dzwonka wideo”, możesz teraz włączyć z powrotem zasilanie dla okablowania dzwonka.
- Umieść taśmę klejącą z tyłu odbiornika i przyklej go do ściany w odpowiednim miejscu wewnątrz domu.



- \* Jeżeli mocujesz dzwonek do drzwi za pomocą taśmy klejącej, weź pod uwagę rodzaj powierzchni i odczekaj 24-48 godzin na związanie kleju, zanim zamocujesz dzwonek. Taśmę klejącą 3M przyklejaj wyłącznie na czysty suchej powierzchni.
- \*\* Dzwonek do drzwi można zamocować za pomocą samej taśmy klejącej na powierzchniach z tworzywa UPVC, powierzchniach drewnianych lub ramach drzwi o gładkiej powierzchni (taśma nie nadaje się do mocowania na ceglach lub kamieniu).
- \*\*\* Odbiornik może być umieszczony do 50 m od dzwonka.

### (Opcjonalnie) Okablowanie dzwonka wideo

Ta sekcja powinna być wykonana TYLKO wtedy, gdy używasz istniejącego okablowania dzwonka, LUB używasz dodatkowego zasilacza (nie dołączonego do zestawu).



Wróć do kroku 4 w sekcji „Instalacja dzwonka do drzwi i odbiornika”

Dodatkowe informacje, najczęstsze zadawane pytania i pomoc techniczna znajdują się na stronie internetowej Toucan [www.ToucanSolution.co.uk](http://www.ToucanSolution.co.uk)

### Ładowanie dzwonka do drzwi z kamerą



Otwórz tylną kłapkę i podłącz kabel mikro-USB, aby naładować dzwonek do drzwi z kamerą.

Zalecamy pełne naładowanie urządzenia przed pierwszym użyciem.

Opis diod LED

Ściągła CZERWONA ładowanie akumulatora  
Ściągła NIEBIESKA bateria w pełni naładowana

### Konfiguracja dzwonka do drzwi z kamerą



### Parowanie odbiornika z dzwonkiem do drzwi z kamerą

Odbiornik i dzwonek są fabrycznie sparowane, ale jeśli trzeba je sparować ponownie, postępuj zgodnie z instrukcjami w tym rozdziale.



Naciśnij i przytrzymaj przycisk SET na dzwonku, aż dioda LED zacznie migać (ok. 3 sekundy).

Wciśnij i przytrzymaj przycisk dzwonka przez około 3 sekundy aby zakończyć parowanie z dzwonkiem.

Opis diod LED odbiornika

- Miganie na NIEBIESKO tryb parowania
- Mignięcie jeden raz na NIEBIESKO wybór następnego dźwięku odbiornika

### Zgodność z przepisami

#### Wytczenie FCC

Ostrzeżenie: Zmiany lub modyfikacje tego modułu, które nie zostały wyraźnie zatwierdzone przez stronę odpowiedzialną za zgodność, mogą unieważnić uprawnienia użytkownika do obsługi urządzenia.

UWAGA: Niniejsze urządzenie zostało przetestowane i uznane za zgodne z ograniczeniami dla urządzeń cyfrowych klasy B, zgodnie z częścią 15, przepisów FCC. Wymogi te określono w celu zapewnienia rozsądnego poziomu ochrony przed szkodliwymi zakłóceniami w instalacjach w pomieszczeniach mieszkalnych. To urządzenie wytwarza, wykorzystuje i może emitować częstotliwość radiową. Jeżeli nie zostanie zainstalowane i nie jest użytkowane zgodnie z instrukcją, może powodować szkodliwe zakłócenia w komunikacji radiowej.

Niemniej jednak nie ma gwarancji, że do takich zakłóceń nie dojdzie w konkretnej instalacji. Jeżeli dane urządzenie spowoduje szkodliwe zakłócenia w odbiorze sygnału radiowego lub telewizyjnego, które można wykręć poprzez włączenie i wyłączenie urządzenia, zachęcamy użytkownika do wyeliminowania zakłóceń poprzez podjęcie co najmniej jednego z poniższych działań:

- zmianę ustawienia anteny odbiornika lub jej przeniesienie w inne miejsce;
- zwiększenie odległości między urządzeniem i odbiornikiem.
- podłączenie urządzenia do innego wyjścia obwodu niż ten, do którego podłączony jest odbiornik.
- skonsultowanie się z dystrybutorem lub doświadczonym serwisantem sprzętu radiowo-telewizyjnego w celu uzyskania pomocy.

Urządzenie spełnia wymogi zawarte w części 15. wytycznych FCC (Federalnej Komisji Łączności). W czasie pracy urządzenie musi spełniać dwa warunki:

- (1) To urządzenie nie może powodować szkodliwych zakłóceń.
- (2) To urządzenie musi tolerować wszelkie zakłócenia, w tym zakłócenia, które mogą powodować niepożądane działanie urządzenia.

#### Zgodność z przepisami ISED

To urządzenie zawiera zwolnione z wymogów licencyjnych nadajniki/odbiorniki, które są zgodne z wymaganiami licencji z wyłączeniem standardów RSS kanadyjskiej organizacji Innovation, Science and Economic Development. W czasie pracy urządzenie musi spełniać dwa warunki:

1. To urządzenie nie może powodować zakłóceń.
2. To urządzenie musi tolerować wszelkie zakłócenia, w tym zakłócenia, które mogą powodować niepożądane działanie urządzenia.

#### Wymagania dotyczące ekspozycji na fale radiowe

To urządzenie spełnia wymogi FCC/IC dotyczące ograniczenia narażenia na promieniowanie w środowisku niekontrolowanym.

To urządzenie należy zamontować i obsługiwać w takim miejscu, aby zachować minimalną odległość 20 cm między źródłem promieniowania a ciałem.

#### Zgodność z przepisami UE

VuPoint (Europe) Company Limited niniejszym oświadcza, że typ urządzenia radiowego Bezprzewodowy dzwonek do drzwi z kamerą PRO jest zgodny z dyrektywą 2014/53/UE.

Pełny tekst deklaracji zgodności UE jest dostępny pod następującym adresem internetowym: [www.toucan-solution.co.uk/pages/certificates](http://www.toucan-solution.co.uk/pages/certificates)



Producent:  
**VuPoint Solutions, Inc. (USA)**  
710 Nogales Street, City of Industry,  
CA 91748, US

**VuPoint (Europe) Company Limited:**  
1 Devon Way, Longbridge Technology Park,  
Longbridge, Birmingham B31 2TS, UK

Facebook.com/toucansmarthomeu  
Instagram.com/toucansmarthomeu  
YouTube.com/toucansmarthome

Autoryzowany przedstawiciel UE:  
**CERTLabel UG (haftungsbeschränkt)**  
Wichertstraße 16/17, 10439 Berlin, DEUTSCHLAND

Więcej informacji znajdziesz na naszej stronie internetowej: [ToucanSolution.co.uk](http://ToucanSolution.co.uk)

©2023 VUPOINT SOLUTIONS, INC. Wszelkie prawa zastrzeżone. Logo Toucan i nazwa Toucan są znakami towarowymi lub zarejestrowanymi znakami towarowymi spółki VuPoint Solutions Inc. w Stanach Zjednoczonych i w innych krajach. Nazwa Bluetooth® i logo są zarejestrowanymi znakami towarowymi spółki Bluetooth SIG, Inc. Produkty, logo, marki i inne znaki towarowe wymienione w niniejszym dokumencie są własnością ich odpowiednich właścicieli. Wszystkie znaki towarowe pozostają własnością ich odpowiednich właścicieli i są używane tylko do opisu dostarczanych produktów lub usług. Właściciele tych znaków towarowych nie są stowarzyszeni ze spółką VuPoint Solutions, Inc. Nie sponsorują ani nie reklamują produktów lub usług spółki VuPoint Solutions, Inc.

proszę zachować na przyszłość