

# Bezvadu video durvju zvans **PRO**

LIETOTĀJA ROKASGRĀMATA

TVDP05GR-ML

## Komplektā iekļauts



## Iepazīstiet savu video durvju zvānu un zvana signālu

### Durvju zvans

1. Kameras objektīvs
2. Mikrofons
3. Gaismas sensors
4. Durvju zvana poga
5. Skafurņis
6. SET (IESTĀTĪT)/Power ON (IESLĒGT) poga
7. RST (ATĪESTĀTĪT) / Power OFF (IZSLĒGT) cauruma poga
8. Uzlādes ports
9. (Pēc izvēles) strāvas termināļi



### Zvana signāls

10. Gaismas diodes (LED) indikators
11. IESTĀTĪT (SET) poga
12. Skafurņis

## Video durvju zvana un zvana signāla uzstādīšana

- 1 Izurbiet caurumus sienas enkuru novietošanai. Ja uzstādāt, lai izmantoto esošo durvju zvana vadu, caurumam montāžas plāksnes centrā jābūt vīrs vecā durvju zvana vada cauruma.
- 2 Ievietojiet dībeļus
- 3 Piestipriniet montāžas plāksni ar komplektā iekļautajām skrūvēm

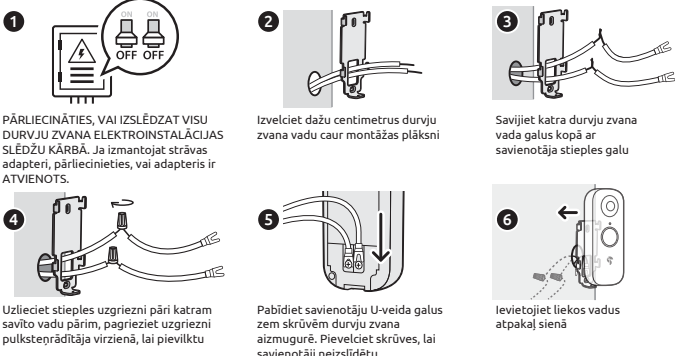
Ja bezvadu video durvju zvānu Pro pievienojat esošajiem durvju zvana vadiem, pārejiet uz sadaļu "Neobligāts" video durvju zvana vada pievienošanā" nākamajā lapā. Pretējā gadījumā turpiniet ar 4 darbību

- 4 Novietojiet durvju zvānu uz montāžas plāksnes
- 5 Pievelciet stiprinājuma skrūvi, griežot to pulksteņrādītāja virzienā
- 6 Ja izmantojat opciju "Neobligāts" video durvju zvana pievienošanā", tagad varat atkal ieslēgt durvju zvana vada strāvu.
- 7 Novietojiet līmlenti zvana signāla aizmugurē un pielīmējiet to pie sienas piemērotā vietā jūsu mājās.

- \* Ja durvju zvana uzstādīšanai izmantojat līmi, lūdzu, pielīmējiet to pie virsmas un pirms durvju zvana pievienošanas nogaidiet 24-48 stundas, lai nodrošinātu maksimālu savienojuma izturību. 3M līmi tikai uz tīras sausām virsmām.
- \*\* Jūs varat uzstādīt durvju zvānu, izmantojot tikai līmi uz PVC-U, koka vai gludas virsmas durvju rāmjiem (nav piemērots kļēģiem vai akmeņiem)
- \*\*\* Zvana signālu var novietot līdz 50 m no durvju zvana

## (Neobligāti) video durvju zvana pievienošana

Šī sadaļa ir jāievēro TIKAI tad, ja izmantojat esošu durvju zvana elektroinstalāciju, VAI jūs izmantojat papildu strāvas adapteri (nav iekļauts komplektā).



**PĀRLIECINĀTIETIES, VAI IZSLĒDZĀT VISU DURVJU ZVANA ELEKTROINSTALĀCIJAS SLĒDŽU KĀRĒJĀ.** Ja izmantojat strāvas adapteri, pārlicinieties, vai adapteris ir ATVIENOTS.

Uzlieciet stieples uzgriezni pāri katram savito vadu pārim, pagrieziet uzgriezni pulksteņrādītāja virzienā, lai pievilktu

Pabīdīiet savienotāju U-veida galus sav skrūvēm durvju zvana aizmugurē. Pievelciet skrūves, lai savienotāji neizslīdētu.

Ievietojiet līkles vadus atpakaļ sienā

Atgriezieties pie 4 darbības sadaļā "video durvju zvana un zvana signāla uzstādīšana"  
Papildinformāciju, bieži uzdotos jautājumus un atbalstu, lūdzu, skatiet Toucan tīmekļa vietnē [www.ToucanSolution.co.uk](http://www.ToucanSolution.co.uk)

## Uzlādējiet savu video durvju zvānu



Atveriet aizmugurējo vāciņu, pievienojiet mikro USB kabeli, lai uzlādētu video durvju zvānu.

Pirms lietot pirmo reizi ir ieteicams pilnībā uzlādēt ierīci.

LED apraksts

Nepārtraukti sarkans uzlādē baterija  
Vienmērīgi zils pilnībā uzlādēta baterija

## Iestādiet savu video durvju zvānu

- 1 Lejupielādējiet lietotni Toucan operētājsistēmai Android vai iOS

Skenējiet kvadrātķodu (QR) vai apmeklējiet



- 2 Atveriet lietotni un izveidojiet bezmaksas kontu



[www.toucansolution.co.uk/pages/toucan-smart-home-app](http://www.toucansolution.co.uk/pages/toucan-smart-home-app)  
Pirms ierīces savienošanas pāri procesa sākšanas, pārlicinieties, vai Wi-Fi ir iestatīts uz 2,4 Ghz (5 Ghz netiek atbalstīts).



3 Lai pievienotu ierīci, augšējā labajā stūrī pieskarieties "+".



4 Nospiediet un turiet pogu SET (IESTĀTĪT), līdz mirgo LED indikators, lai pārietu uz iestatīšanas režīmu



5 Lai pabeigtu iestatīšanu, izpildiet lietotnē Toucan sniegtos norādījumus

Mirgo ZILS	iestatīšanas režīms	LED Apraksts
Mirgo VIOLETS	tiek izveidots savienojums ar mākonserveri	
Mirgo SARKANA	savienojums neizdevās	

## Jūsu zvana savienošana pāri ar video durvju zvānu

Zvans un durvju zvans ir iepriekš savienoti pāri, taču, ja tie ir jāsavieno pāri vēlreiz, izpildiet šajā sadaļā sniegtos norādījumus



Nospiediet un turiet zvana pogu SET (IESTĀTĪT), līdz mirgo LED (apmēram 3 sekundes)

Nospiediet un apmēram 3 sekundes turiet nospiegtu durvju zvana pogu, lai pabeigtu savienošana pāri ar zvānu

Zvana signāla LED apraksts	Mirgo ZILS	savienošanas pāri režīms
	Zils mirgo vienreiz	atlasiet nākamo zvana skapu

## Noteikumi un atbilstība

### Federālās sakaru komisijas (FCC) paziņojums

Bridinājums: Šīs ierīces izmaiņas vai modifikācijas, kuras nav skaidri apstiprinājusī par atbilstību atbildīgā puse, var anulēt lietotāja tiesības izmantot aprīkojumu.

PIEZĪME: Šis aprīkojums ir pārbaudīts un atzīts par atbilstošu B klases digitālo ierīču ierobežojumiem saskaņā ar FCC noteikumu 15. daļu. Šie ierobežojumi ir paredzēti, lai nodrošinātu saprātīgu aizsardzību pret kaitīgiem traucējumiem dzīvojamās telpās. Šis aprīkojums ģenerē, izmanto un var izstarot radiofrekvences enerģiju, un, ja tas netiek uzstādīts un lietots saskaņā ar instrukcijām, tas var radīt kaitīgus radiosakarur traucējumus.

Nav garantijas, ka konkrētajā instalācijā neradīsies traucējumi. Ja šī iekārta rada kaitīgus traucējumus radio vai televīzijas uztveršanai, ko var noteikt, izslēdzot un ieslēdzot aprīkojumu, lietotājs tiek aicināts mēģināt labot traucējumus, veicot vienu vai vairākus šādus pasākumus:

- Pārorientējiet vai pārvietojiet uztveršanas antenu.
- Palieliniet attālumu starp aprīkojumu un uztvērēju.
- Pievienojiet ierīci kontaktligzdai ar atšķirīgu elektrisko ķēdi no tās, kurai ir pieslēgts uztvērējs.
- Lai saņemtu palīdzību, sazinieties ar izplatītāju vai pieredzējušu radio/TV tehniķi.

Šī ierīce atbilst FCC noteikumu 15. daļai. Darbība ir pakļauta šādiem diviem nosacījumiem:

- (1) Šī ierīce nedrīkst radīt kaitīgus traucējumus.
- (2) Šai ierīcei ir jāpieņem visi saņemtie traucējumi, tostarp traucējumi, kas var izraisīt nevēlamu darbību.

**Kanādas inovācijas, zinātne un ekonomiskā attīstība (ISED) normatīvo aktu atbilstība**  
Šajā ierīcē ir iekļauts (-) no licences atbrīvots (-) raidītājs (-) / uztvērējs (-), kas atbilst Kanādas inovāciju, zinātnes un ekonomiskās attīstības Radio standartu specifikācijai (-) (RSS) uz kuru (-)am) neattiecas licence. Darbība ir pakļauta šādiem diviem nosacījumiem:

1. Šī ierīce nedrīkst radīt traucējumus.
2. Šai ierīcei ir jāpieņem jebkādi saņemtie traucējumi, tostarp traucējumi, kas var izraisīt nevēlamu darbību.

### Atbilstība RF iedarbībai

Šī iekārta atbilst FCC/integrētās shēmas (IC) starojuma iedarbības robežām, kas noteiktas nekontrolētā veidā. Šis aprīkojums ir jāuzstāda un jādarbina vismaz 20 cm attālumā starp radiatoru un ķermeni.

### Eiropas Savienības (ES) atbilstība

VuPoint (Europe) Company Limited ar šo deklarē, ka radioiekārta veids Bezvadu video durvju zvans PRO atbilst Direktīvai 2014/53/ES. Pilns ES atbilstības deklarācijas teksts ir pieejams šādā interneta adresē: [www.toucansolution.co.uk/pages/certificates](http://www.toucansolution.co.uk/pages/certificates)



**Raža:**  
VuPoint Solutions, Inc. (USA):  
710 Nogales Street, City of Industry, CA 91748, US

**VuPoint (Europe) Company Limited:**  
1 Devon Way, Longbridge Technology Park,  
Longbridge, Birmingham B31 2TS, UK

Lai iegūtu papildinformāciju, apmeklējiet mūsu tīmekļa vietni [ToucanSolution.co.uk](http://ToucanSolution.co.uk)

©2023 "VUPOINT SOLUTIONS, INC.". Visas tiesības paturētas.

"Toucan loģotips un Toucan" / "VuPoint Solutions Inc." preču zīmes vai reģistrētas preču zīmes Amerikas Savienotajās Valstīs (ASV) un citās valstīs. Bluetooth® vārds zīme un loģotips ir reģistrētas preču zīmes, kas pieder "Bluetooth SIG, Inc.". Seit minētie produkti nosaukumi, loģotipi, zīmoli un citas preču zīmes ir to attiecīgo preču zīmju īpašnieku īpašums. Visas preču zīmes ir to attiecīgo īpašnieku īpašums un tiek izmantotas tikai, lai aprakstītu sniegtos produktus vai pakalpojumus. Šie preču zīmju īpašnieki nav saistīti ar "VuPoint Solutions, Inc.". Viņi nesponsorē un neatbalsta "VuPoint Solutions, Inc." produktus vai pakalpojumus.

lūdzu, saglabājiet turpmāki uzpajni

