

# Belaidis PRO vaizdo durų skambutis

NAUDOTOJO VADOVAS

TVDP05GR-ML

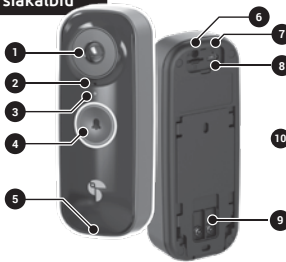
## Komplekte



## Susipažinkite su vaizdo durų skambučiu ir sieniniu garsiakalbiu

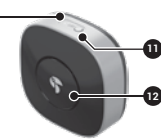
### Durų skambutis

1. Kameros objektyvas
2. Mikrofonas
3. Šviesos jutiklis
4. Durų skambučio mygtukas
5. Garsiakalbis
6. SET (nustatyti) / įjungimo mygtukas
7. RST / išjungimo mygtukas (pasiekiamas pro mažą angą)
8. Įkrovimo prievadas
9. (Pasirenkama) maitinimo gnybtai



### Sieninis garsiakalbis

10. LED kontrolinė lemputė
11. Mygtukas SET (nustatyti)
12. Garsiakalbis



## Vaizdo durų skambučio ir sieninio garsiakalbio montavimas

- 1 Išgręžkite skylės sraigtais kaiščiams įstatyti. Jei montuojate taip, kad galėtumėte naudoti esamus durų skambučio laidus, tvirtinimo plokštelės centre esanti skylė turėtų būti virš senosios durų skambučio laidų angos.
- 2 Įstatykite sraigtais kaiščius
- 3 Pritvirtinkite tvirtinimo plokštę naudodami pateikiamus sraigtus

Jei PRO belaidžio vaizdo durų skambutį jungiate prie esamų durų skambučio laidų, pereikite prie skyriaus „(Pasirenkama) Vaizdo durų skambučio laidų jungimas“, pateikiamą kitame puslapyje. Priešingu atveju pereikite prie 4 žingsnio

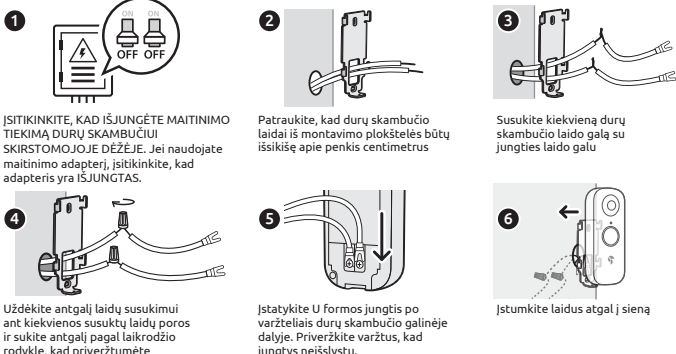
- 4 Uždėkite durų skambutį ant tvirtinimo plokštelės
- 5 Priveržkite tvirtinimo varžtą sukdam jį pagal laikrodžio rodyklę
- 6 Jei atlikote veiksmus, nurodytus skyriuje „(Pasirenkama) Vaizdo durų skambučio laidų jungimas“, dabar galite vėl įjungti elektros tiekiamą durų skambučio laidams.
- 7 Prie sieninio garsiakalbio galinės dalies prijunkite lipnią juostą ir garsiakalbį prijunkite tinkamoje patalpos vietoje prie sienos.



- \* Jei durų skambutį klijuojate lipnią juosta, prijunkite prie paviršiaus ir palaikite 24-48 valandas, kad tvirtai sukibtų paviršiai. 3M lipnią juostą klijuokite tik prie švarus sausų paviršių.
- \*\* Durų skambučį galite klijuoti lipnią juosta prie UPVC, medinio arba lygaus durų rėmo paviršiaus (netinka klijuoti prie plytų ar akmenų)
- \*\*\* Sieninis garsiakalbis gali būti naudojamas iki 50 m atstumu nuo durų skambučio

## (Pasirenkama) Vaizdo durų skambučio laidų jungimas

Šiuo skyriumi turite vadovautis TIK tuo atveju, jei naudojate esamus durų skambučio laidus ARBA naudojate papildomą maitinimo adapterį (nepateikiamas).



ĮSTIKINKITE, KAD IŠJUNGĖTE MAITINIMO TIEKIMĄ DURŲ SKAMBUČIUI SKIRSTOMOJUJE DĖŽIJE. Jei naudojate maitinimo adapterį, įstikinkite, kad adapteris yra IŠJUNGTAS.

Uždėkite antgalį laidų susukimui ant kiekvienos susuktų laidų poros ir sukite antgalį pagal laikrodžio rodyklę, kad priveržtumėte

Patraukite, kad durų skambučio laidai iš montavimo plokštelės būtų išsikišę apie penkis centimetrus

Susukite kiekvieną durų skambučio laidą galu su jungties laido galu

Grįžkite prie 4 žingsnio, nurodyti skyriuje „Vaizdo durų skambučio ir sieninio garsiakalbio montavimas“  
Daugiau informacijos, dažnai užduodamų klausimų ir pagalbos ieškokite „Toucan“ interneto svetainėje [www.ToucanSolution.co.uk](http://www.ToucanSolution.co.uk)

## Įkraukite vaizdo durų skambutį



Atidarykite galinį dangtelį ir įstatykite „micro“ USB kabelį, kad įkrautumėte vaizdo durų skambutį.

Prieš pirmąjį naudojimą rekomenduojama visiškai įkrauti prietaisą.

Šviesos diodų funkcija

Nepertraukiamai šviečia raudonai / Nepertraukiamai šviečia mėlynai

įkraunamas akumulatorius / akumulatorius visiškai įkrautas

## Paruoškite vaizdo durų skambutį

- 1 Atsisiųskite programėlę „Toucan“, skirtą „Android“ arba „iOS“  
Nuskaitykite QR kodą arba apsilankykite [www.toucan-solution.co.uk/pages/toucan-smart-home-app](http://www.toucan-solution.co.uk/pages/toucan-smart-home-app)  
Prieš pradėdami susiejimo procesą įsitikinkite, kad Wi-Fi nustatytas į 2,4 GHz (5 GHz nepalaikomas).
- 2 Atidarykite programėlę ir sukurkite nemokamą paskyrą



- 3 Kad pridėtumėte prietaisą, viršutiniame dešiniajame kampe bakstelėkite „+“
- 4 Palaikykite paspaudę mygtuką SET (nustatyti) iki LED lemputė pradės mirksėti nurodydama, jog pereinama į sąrankos režimą
- 5 Norėdami užbaigti sąranką, vadovaukitės programėlėje „Toucan“ pateikiama instrukcija

## Sieninio garsiakalbio susiejimas su vaizdo durų skambučiu

Sieninis garsiakalbis ir durų skambutis yra iš anksto susieti, bet jei jums reikės juos dar kartą susieti, vadovaukitės šiame skyriuje pateikiamomis instrukcijomis



Paspauskite ir palaikykite apie 3 sekundes sieninio garsiakalbio mygtuką SET (nustatyti) iki LED pradės mirksėti

Paspauskite ir palaikykite apie 3 sekundes durų skambučio mygtuką, kad užbaigtumėte susiejimą su sieniniu garsiakalbiu

- Sieninio garsiakalbio LED funkcija
- Mirksi MĖLYNAI
- Mėlynai mirksi vieną kartą
- sąrankos režimas
- susiejimo režimas
- pasirinkite kitą skambučio melodiją

## Reglamentai ir atitikimas standartams

### Federalinės ryšių tarnybos (FRK) pareiškimas

Išpėjimas: šio prietaiso pakeltimai arba modifikacijos, aiškiai nepatvirtintos šalies, atsakingos už atitikimą, gali panaikinti naudotojo teisę valdyti įrenginį.

PASTABA. Ši įranga buvo išbandyta ir nustatyta, kad ji atitinka B klasės skaitmeninei įrangai taikomus apribojimus, kaip nurodyta FRK taisyklių 15 dalyje. Šie apribojimai skirti užtikrinti apsaugą nuo kenksmingų trikdžių gyvenamuosiuose pastatuose. Šis prietaisas generuoja, naudoja ir gali skeisti radijo dažnio energiją ir, jei sumontuojamas ir naudojamas ne pagal instrukciją, gali trikdyti radijo ryšį.

Tačiau nėra garantijos, kad trikdžių neatsiras konkrečioje įrangoje. Jeigu šis prietaisas trikdys radio arba televizijos signalų priėmimą, tai galima nustatyti įjungiant ir išjungiant prietaisą; naudotojas turi pabandyti pašalinti trikdžius atlikdamas vieną ar kelis iš toliau pateiktų veiksmų:

- perorientuoti arba pakeisti priėmimo antenos padėtį;
- padidinti atstumą tarp prietaiso ir imtuvo;
- prietaisą prijungti prie elektros lizdo, kuris prijungtas prie kitos elektros grandinės, nei imtuvas;
- pagalbos kreiptis į pardavėją arba patyrusį radijo ir televizijos specialistą.

Šis prietaisas atitinka FRK taisyklių 15 dalį. Veikimui taikomos šios dvi sąlygos:

- (1) Šis prietaisas negali sukelti kenksmingų trikdžių.
- (2) Šis prietaisas turi priimti visus trikdžius, net ir tokius, dėl kurių gali veikti netinkami.

### Atitikimas ISCED reikalavimams

Šiame priede panaudotas (-i) siųtuvas (-ai) / imtuvas (-ai), kuriam (-iems) pagal Kanados inovacijų, mokslo ir ekonomikos plėtros RCC reglamentus licencijavimas netaikomas. Veikimui taikomos šios dvi sąlygos:

1. Šis prietaisas negali sukelti trikdžių.
2. Šis prietaisas turi priimti visus trikdžius, net ir tokius, dėl kurių įrenginys gali veikti netinkamai.

### Atitikimas RD poveikiui taikomiems reikalavimams

Šis prietaisas atitinka FRK / IC spinduliuojamo poveikio ribas, nustatytas nekontroliuojamai aplinkai. Šis prietaisas turėtų būti sumontuotas ir naudojamas išlaikant minimalų 20 cm atstumą tarp siųstuvo ir jūsų kūno.

### Atitikimas ES standartams

„VuPoint (Europe) Company Limited“ pareiškia, kad Belaidis PRO vaizdo durų skambutis tipo radijo įranga atitinka Direktyvą 2014/53/ES. Visą ES atitikties deklaraciją tekstą galima rasti šiuo interneto adresu: [www.toucan-solution.co.uk/pages/certificates](http://www.toucan-solution.co.uk/pages/certificates)



Gaminta:  
**VuPoint Solutions, Inc. (USA):**  
710 Nogales Street, City of Industry, CA 91748, US

**VuPoint (Europe) Company Limited:**  
1 Devon Way, Longbridge Technology Park,  
Longbridge, Birmingham B31 2TS, UK

Daugiau informacijos rasite apsilankę mūsų svetainėje [ToucanSolution.co.uk](http://ToucanSolution.co.uk)

- facebook.com/toucansmarthomeu
- instagram.com/toucansmarthomeu
- YouTube.com/toucansmarthome

ES įgaliojimas atstovas:  
**CERTLabel UG (haftungsbeschränkt)**  
Wichterstraße 16/17, 10439 Berlin, DEUTSCHLAND



© 2023 M. VUPOINT SOLUTIONS, INC. Visos teisės saugomos.  
„Toucan“ logotipas ir „Toucan“ yra „VuPoint Solutions Inc.“ prekių ženklai arba registruotieji prekių ženklai JAV ir kitose šalyse. „Bluetooth“ žodis ir logotipas yra „Bluetooth SIG, Inc.“ registruotieji prekių ženklai. Čia nurodyti produktų pavadinimai, logotipai, prekių ženklai ir kiti prekių ženklai yra atitinkamų prekių ženklų savininkų nuosavybė. Visi prekių ženklai lieka jų atitinkamų savininkų nuosavybė ir naudojami tik apibūdinti teikiamus produktus ar paslaugas. Šių prekių ženklų savininkai nėra susiję su „VuPoint Solutions, Inc.“. Jie nėra „VuPoint Solutions, Inc.“ gaminių arba paslaugų rėmėjai.

išsaugokite atžali