


TWC200WU

Trådlös utomhuskamera

Den trådlösa utomhuskameran fångar händelser runt ditt hus. Se dina besökare och kommunicera med dem från var som helst.

Artiklar som ingår



Lär känna din trådlösa utomhuskamera



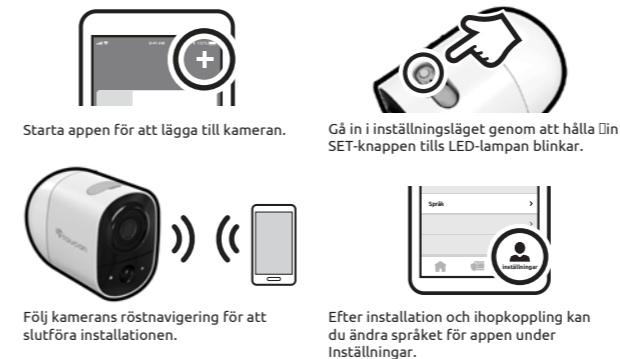
Ladda din trådlösa utomhuskamera



Installera din trådlösa utomhuskamera

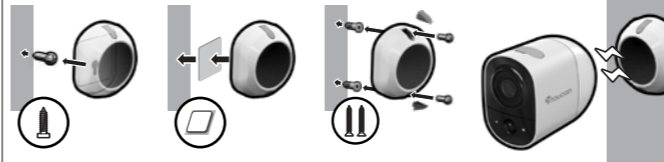
Ladda ner Toucan-appen
Skanna QR-koden eller besök
www.toucan-solution.co.uk/pages/toucan-smart-home-app

Du hittar den på Apple App Store® och Google Play™.



Blinkande BLÅ	Inställningsläge	LED-beskrivning
Blinkande LILA	Ansluter till cloudserver	
Blinkande RÖD	Anslutning misslyckades	

Installera din trådlösa utomhuskamera



* Om du endast använder 3M-tejpen, vänta 24–48 timmar innan du placerar kameran på monteringsbasen för att få maximal vidhäftning. Sätt 3M-tejpen endast på ren, torr yta.
** Du kan montera kameran med enbart tejp på UPVC, trä eller släta dörrkarmar (ej lämpligt för tegel eller sten).

För svar på vanliga frågor, videor och support, besök vår webbplats: www.ToucanSolution.co.uk

Regler och föreskrifter

FCC-uttalande

Varning: Ändringar eller modifieringar av denna enhet som inte uttryckligen godkänns av den part som ansvarar för efterlevnaden kan ogiltigförklara användarens behörighet att använda utrustningen.

OBS: Utrustningen har testats och befunnits överensstämma med gränserna för en digital enhet Klass B, enligt Del 15 i FCC-reglerna. Gränserna är utformade för att ge rimligt skydd mot skadliga störningar från en installation i bostadsmiljö. Denna utrustning genererar, använder och kan utstråla radiofrekvent energi, och om den inte installeras och används i enlighet med instruktionerna kan den orsaka skadliga störningar på radiokommunikation.

Det finns dock ingen garanti för att störningar inte kommer att förekomma i en viss installation. Om den här utrustningen orsakar störningar i radio- eller TV-mottagning, vilket kan identifieras genom att slå av och på utrustningen, uppmanas användaren att försöka korrigera störningen med någon av följande åtgärder:

- Rikta om eller flytta mottagarantennen.
- Öka avståndet mellan utrustningen och mottagaren.
- Anslut utrustningen till ett uttag på en annan krets än den som mottagaren är ansluten till.
- Rådfråga återförsäljaren eller en erfaren radio/TV-tekniker för att få hjälp.

Apparaten lyder Del 15 i FCC-reglerna. Drift får endast ske under följande två villkor:

- (1) Enheten får inte orsaka skadliga störningar.
- (2) Enheten måste acceptera alla mottagna störningar, inklusive störningar som kan orsaka oönskad funktion.

ISED regelefterlevnad

Denna enhet innehåller licensbefriade sändare/mottagare som efterlever Innovation, Science and Economic Development Canadas licensbefriade RSS'er. Drift får endast ske under följande två villkor:

1. Enheten får inte orsaka störningar.
2. Enheten måste acceptera alla störningar, inklusive störningar som kan orsaka oönskad funktion hos enheten.

Efterlevnad av RF-exponering

Utrustningen uppfyller FCC/ICs gränser för strålningsexponering fastslagna för en okontrollerad miljö. Utrustningen bör installeras och användas med ett minsta avstånd av 20 cm mellan strålkällan och din kropp.

EU-efterlevnad

VuPoint (Europe) Company Limited förklarar härmed att radioutrustningen av typen Trådlös utomhuskamera överensstämmer med direktiv 2014/53/EU. Den fullständiga texten till EU-försäkran om överensstämmelse finns tillgänglig på följande internetadress: www.toucan-solution.co.uk/pages/certificates



Tillverkare:

VuPoint Company Limited (USA-kontor)
710 Nagales Street, City of Industry,
CA 91748, US

VuPoint (Europe) Company Limited
1 Devon Way, Longbridge Technology Park,
Longbridge, Birmingham B31 2TS,
Storbritannien, UK

För mer information, besök vår hemsida på www.ToucanSolution.co.uk

EU-aktiverad representant:

CERTLabel UG (haftungsbeschränkt)
Wichterstraße 16/17, 10439 Berlin, DEUTSCHLAND
CA 91748, US

Facebook.com/toucansmarthomeeu
instagram.com/toucansmarthomeeu

©2022 VUPOINT SOLUTIONS, INC. Alla rättigheter förbehållna.
Toucan-logotypen och Toucan är varumärken eller registrerade varumärken som tillhör VuPoint Solutions Inc. i USA och andra länder. Bluetooth® ordmärke och logotyper är registrerade varumärken som ägs av Bluetooth SIG Inc. Produktnamn, logotyper och varumärken som hänvisas till här tillhör deras respektive varumärkesinnehavare. Alla varumärken förblir sina respektive ägares egendom och används endast för att beskriva de produkter eller tjänster som tillhandahålls. Dessa varumärkesinnehavare är inte anslutna till VuPoint Solutions, Inc. De varken sponsrar eller stöder VuPoint Solutions, Inc:s produkter eller tjänster.

vänligen spara för framtida referens

