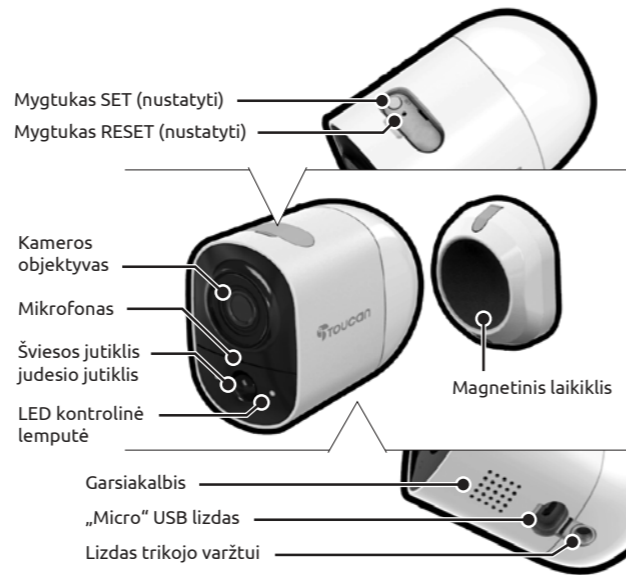



**TWC200WU**

# Belaidė laukui skirta stebėjimo kamera

Belaidė stebėjimo kamera užfiksuoja šalia jūsų valdos vykstančius įvykius. Žiūrėkite ir bendraukite su lankytojais kad ir kur bebūtumėte.

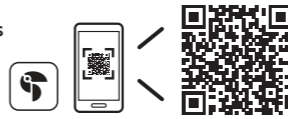
## Susipažinkite su belaidė laukui skirta stebėjimo kamera



## Paruoškite belaidę stebėjimo kamerą

**Programėlės „Toucan“ atsisiuntimas**  
 Nuskaitykite QR kodą arba apsilankykite [www.toucan-solution.co.uk/pages/toucan-smart-home-app](http://www.toucan-solution.co.uk/pages/toucan-smart-home-app)

Pasiekiami „Apple App Store“ ir „Google Play“



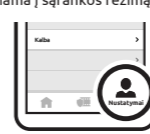
Atidarykite programėlę, kad įtrauktumėte kamerą.



Palaikykite paspaudę mygtuką SET (nustatyti) iki LED lemputė pradės mirksėti nurodydama, jog pereinama į sąrankos režimą.



Sekite kameros nurodymus balsu, kad užbaigtumėte sąranką.

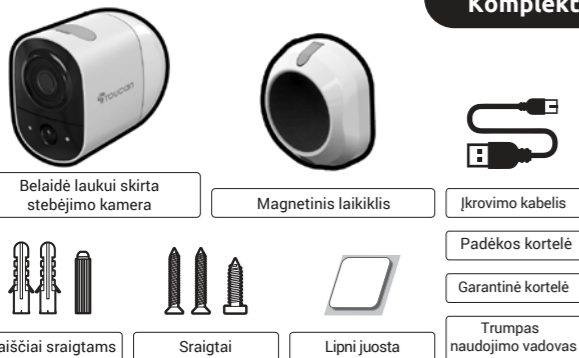


Baigę sąranką ir susiję galite pakeisti programėlės kalbą parametru dalyje.

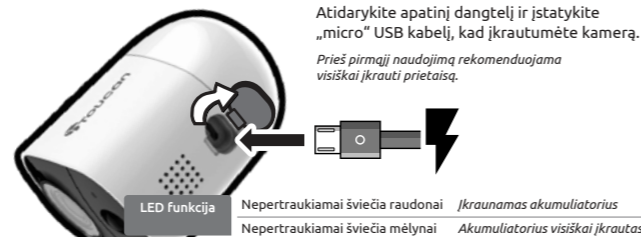
Mirksi MĒLYNAI      Sąrankos režimas  
 Mirksi PURPURINE spalva      Jungiamasi prie debesies serverio  
 Mirksi RAUDONAI      Prisijungti nepavyko

LED funkcija

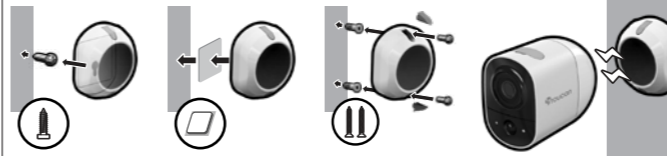
## Komplekte



## Įkraukite belaidę laukui skirtą stebėjimo kamerą



## Sumontuokite belaidę stebėjimo kamerą



\* Jei naudojate tik 3M lipnią juostą, prieš įstatydami kamerą į laikiklį, palaukite 24–48 valandas, paviršiai tinkamai sukibytų. 3M lipnią juostą klijuokite tik prie svarus sausų paviršių.  
 \*\* Kamera galite tvirtinti klėjais prie UPVC, medinio arba lygaus durų rėmo paviršiaus (netinka klijuoti prie plytų ar akmens)

Dėl DUK, vaizdo įrašų ir palaikymo apsilankykite mūsų svetainėje: [www.ToucanSolution.co.uk](http://www.ToucanSolution.co.uk)

## Reglamentai ir atitikimas standartams

### Federalinės ryšių tarnybos (FRK) pareiškimas

Įspėjimas: šio prietaiso paketai arba modifikacijos, aiškiai nepatvirtintos šalies, atsakingos už atitikimą, gali panaikinti naudotojo teisę valdyti įrenginį.

PASTABA: Ši įranga buvo išbandyta ir nustatyta, kad ji atitinka B klasės skaitmeninei įrangai taikomus apribojimus, kaip nurodyta FRK taisyklių 15 dalyje. Šie apribojimai skirti užtikrinti pakankamą apsaugą nuo kenksmingų trikdžių gyvenamuosiuose pastatuose. Šis prietaisas generuoja, naudoja ir gali skleisti radio dažnio energiją ir, jei sumontuojamas ir naudojamas ne pagal instrukciją, gali trikdyti radio ryšį.

Tačiau nėra garantijos, kad trikdžių neatsiras konkrečioje įrangoje. Jeigu šis prietaisas trikdo radio arba televizijos signalų priėmimą, tai galima nustatyti įjungiant ir išjungiant prietaisą; naudotojas turi pabandyti pašalinti trikdžius atlikdamas vieną ar kelis iš toliau pateiktų veiksmų:

- perorientuoti arba pakeisti priėmimo antenos padėtį;
- padidinti atstumą tarp prietaiso ir imtuvo;
- prietaisą prijungti prie elektros lizdo, kuris prijungtas prie kitos elektros grandinės, nei imtuvas;
- pagalbos kreiptis į pardavėją arba patyrusį radio ir televizijos specialistą.

Šis prietaisas atitinka FRK taisyklių 15 dalį. Veikimui taikomos šios dvi sąlygos:

- (1) Šis prietaisas negali sukelti kenksmingų trikdžių.
- (2) Šis prietaisas turi priimti bet kokius trikdžius, net ir tokius, dėl kurių gali veikti netinkamai.

### Atitikimas ISED reikalavimams

Siame priede panaudotas (-i) siųstuvas (-ai) / imtuvas (-ai), kuriam (-iems) pagal Kanados inovacijų, mokslo ir ekonominės plėtros RCC reglamentus licencijavimas netaikomas. Veikimui taikomos šios dvi sąlygos:

1. Šis prietaisas negali sukelti trikdžių.
2. Šis prietaisas turi priimti visus trikdžius, net ir tokius, dėl kurių įrenginys gali veikti netinkamai.

### Atitikimas RD poveikiui taikomiems reikalavimams

Šis prietaisas atitinka FRK / IC spindulavimo poveikio ribas, nustatytas nekontroliuojamai aplinkai. Šis prietaisas turėtų būti sumontuotas ir naudojamas išlaikant minimalų 20 cm atstumą tarp siųstuvo ir jūsų kūno.

### Atitikimas ES standartams

„VuPoint (Europe) Company Limited“ pareiškia, kad Belaidė laukui skirta stebėjimo kamera tipo radio įranga atitinka Direktyvą 2014/53/ES. Visą ES atitikties deklaracijos tekstą galima rasti šiuo interneto adresu: [www.toucan-solution.co.uk/pages/certificates](http://www.toucan-solution.co.uk/pages/certificates)



Follow us for the latest updates:

Facebook.com/toucansmarthomeeu

Instagram.com/toucansmarthomeeu

ES įgaliojatis atstovos:

CERTLabel UG (haftungsbeschränkt)

Wicherstraße 16/17, 10439 Berlin, DEUTSCHLAND

Daugiau informacijos rasite apsilankę mūsų svetainėje [www.ToucanSolution.co.uk](http://www.ToucanSolution.co.uk)

© 2022 m. VUPOINT SOLUTIONS, INC. Visos teisės saugomos.

„Toucan“ logotipas ir „Toucan“ yra „VuPoint Solutions Inc.“ prekių ženklai arba registruotieji prekių ženklai JAV ir kitose šalyse. „Bluetooth®“ žodis ir logotipas yra „Bluetooth SIG, Inc.“ registruotieji prekių ženklai. Čia nurodyti produktų pavadinimai, logotipai, prekių ženklai ir kiti prekių ženklai yra atitinkamų prekių ženklių savininkų nuosavybė. Visi prekių ženklai lieka jų atitinkamų savininkų nuosavybė ir naudojami tik apibūdinti teikiamus produktus ar paslaugas. Šių prekių ženklių savininkai nėra susiję su „VuPoint Solutions, Inc.“. Jie nėra „VuPoint Solutions, Inc.“ gaminių arba paslaugų rėmėjai.

išsugokite ateitį!

