


**TWC200WU**

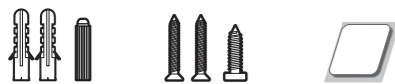
# Bezdrátová venkovní kamera

Bezdrátová venkovní kamera zachytí dění kolem vašeho pozemku. Prohlížejte si své návštěvníky a komunikujte s nimi odkudkoli.

## Obsah balení



Bezdrátová venkovní kamera    Magnetický držák základny    Nabíjecí kabel

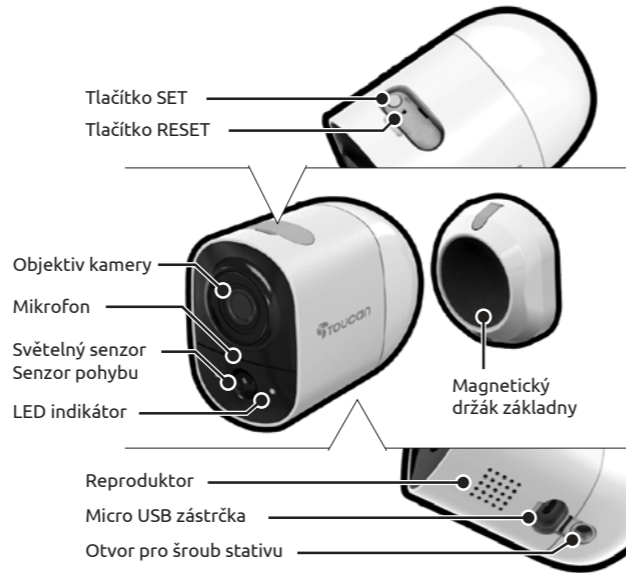


Karta s poděkováním

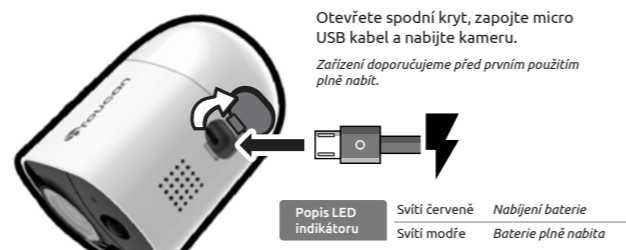
Záruční list

Nástěnné hmoždinky    Šrouby    Lepicí páska    Stručná

## Seznámení s bezdrátovou venkovní kamerou



## Nabíjení bezdrátové venkovní kamery



## Nastavení bezdrátové venkovní kamery

**Stažení aplikace Toucan**  
Naskenujte QR kód nebo navštivte web  
[www.toucan-solution.co.uk/pages/toucan-smart-home-app](http://www.toucan-solution.co.uk/pages/toucan-smart-home-app)  
*K dispozici v Apple App Store® a Google Play™.*



Otevřete aplikaci a přidejte kameru.



Stiskněte tlačítko nastavení SET a podržte jej stisknuté, dokud nezačne blikat LED indikátor, abyste vstoupili do režimu nastavení.



Provedte nastavení podle hlasové navigace kamery.

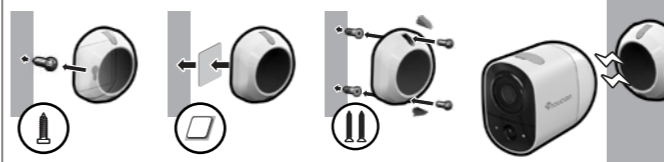


Po nastavení a spárování můžete změnit jazyk aplikace v sekci nastavení

Blikající MODRÁ    Režim nastavení  
Blikající FIALOVÁ    Připojení ke cloudovému serveru  
Blikající ČERVENÁ    Připojení se nezdařilo

Popis LED indikátoru

## Instalace bezdrátové venkovní kamery



\* Použijete-li pouze lepicí pásku 3M, počkejte s nasazením kamery na montážní základnu 24–48 hodin, abyste zajistili maximální pevnost spojení. Lepicí pásku 3M používejte pouze na čistý suchý povrch.  
\*\* Jen pomocí lepicí pásky lze kameru připravit na plastový, dřevěný nebo hladký povrch dveřních zárubní (není vhodná pro cihly nebo kámen).

Často kladené dotazy, videa a podporu naleznete na našem webu: [www.ToucanSolution.co.uk](http://www.ToucanSolution.co.uk)

## Předpisy a jejich dodržování

### Prohlášení FCC

Varování: Změny nebo úpravy tohoto zařízení, které nebyly výslovně schváleny stranou zodpovědnou za soulad s předpisy, mohou mít za následek zrušení oprávnění uživatele provozovat toto zařízení.

POZNÁMKA: Toto zařízení bylo testováno a sledováno, že splňuje limity pro digitální zařízení třídy B podle části 15 předpisů FCC. Tyto limity jsou navrženy tak, aby poskytovaly přiměřenou ochranu proti škodlivému rušení při instalaci v domácnosti. Toto zařízení generuje, používá a může vyzařovat vysokofrekvenční energii, a pokud není nainstalováno a používáno v souladu s pokyny, může způsobovat škodlivé rušení rádiových komunikací.

Nelze však zaručit, že k rušení nebude v konkrétní instalaci docházet. Způsobuje-li toto zařízení škodlivé rušení rozhlasového nebo televizního příjmu, které lze určit vypnutím a zapnutím zařízení, doporučuje se uživateli, aby se pokusil o nápravu pomocí jednoho nebo více z následujících opatření:

- Přesměrujte nebo přemístěte přijímací anténu.
- Zvětšete vzdálenost mezi zařízením a přijímačem.
- Připojte zařízení do zásuvky na jiném obvodu, než na který je napojen přijímač.
- Požádejte o pomoc svého prodejce nebo zkušeného rádiového/televizního technika.

Toto zařízení splňuje požadavky části 15 předpisů FCC. Provoz zařízení podléhá následujícím dvěma podmínkám:

- (1) Toto zařízení nesmí způsobovat škodlivé rušení.
- (2) Toto zařízení musí akceptovat jakékoli přijaté rušení, včetně rušení, které může způsobit nežádoucí činnost.

### Dodržování předpisů ISED

Toto zařízení obsahuje licencované vysíláče/přijímače, které jsou v souladu s bezdrátovou normou kanadského ministerstva pro inovace, vědu a průmysl (ISED). Provoz zařízení podléhá následujícím dvěma podmínkám:

1. Toto zařízení nesmí způsobovat škodlivé rušení.
2. Toto zařízení musí akceptovat jakékoli přijaté rušení, včetně rušení, které může způsobit nežádoucí činnost.

### Dodržování předpisů týkajících se vystavení radiofrekvenčnímu záření

Toto zařízení vyhovuje limitům FCC/IC pro vystavení radiaci stanoveným pro nekontrolované prostředí. Toto zařízení je třeba namontovat a provozovat v minimální vzdálenosti 20 cm mezi zářičem a vašim tělem.

### Soulad s předpisy EU

Společnost VuPoint (Europe) Company Limited tímto prohlašuje, že rádiové zařízení typu Bezdrátová venkovní kamera vyhovuje směrnici 2014/53/EU. Úplné znění EU prohlášení o shodě je k dispozici na následující internetové adrese: [www.toucan-solution.co.uk/pages/certificates](http://www.toucan-solution.co.uk/pages/certificates)