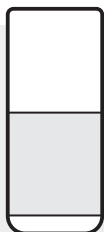


Ďakujeme, že ste si kúpili KONFERENČNÝ REPRODUKTOR

TCS100KU-ML

Používateľská príručka

V balení sa nachádza



Konferenčný reproduktor
S100



nabíjací adaptér

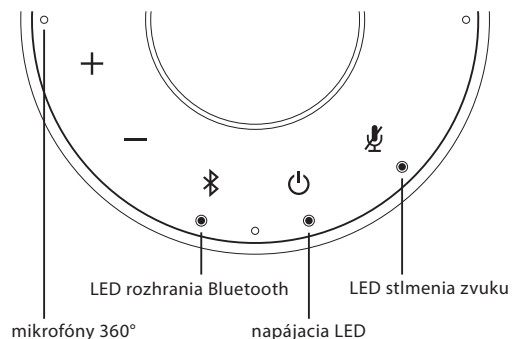


USB kábel

záručný list

Používateľská príručka

Oboznámte sa s konferenčným reproduktorm S100



+ Pridanie hlasitosti **-** Zníženie hlasitosti
Ťuknutím pridáte hlasitosť Ťuknutím znížite hlasitosť

Bluetooth
Pripojenie ďalšieho zariadenia s Bluetooth
Tlačidlo podržte stlačené a aktivuje sa režim párovania rozhrania Bluetooth, v ktorom môžete pripojiť nové zariadenie s rozhraním Bluetooth.

Odpojenie alebo opätovné pripojenie zariadenia s rozhraním Bluetooth
Ťuknutím odpojíte alebo opäť pripojíte spárované zariadenie s rozhraním Bluetooth

- Nesvieti rozhranie Bluetooth je vypnuté
- Ružová nepripojené k zariadeniu s rozhraním Bluetooth
- Modrá Bluetooth pripojené aspoň k jednému zariadeniu s rozhraním Bluetooth
- Blikajúca modrá reproduktor je v režime párovania rozhrania Bluetooth

Zapnutie/vypnutie
Tlačidlo podržte stlačené a reproduktor S100 sa zapne/vypne.

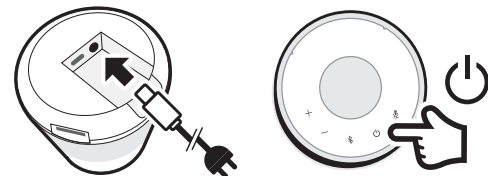
Mute
Stlmenie mikrofónu
Ťuknutím stlmíte alebo zrušíte stlmenie mikrofónu

Hlasový sprievodca
Tlačidlo podržte stlačené na 10 s a hlasový sprievodca sa zapne/vypne.

Začíname

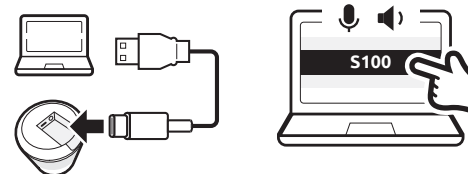
1 Zapnite reproduktor S100

- Pribalený napájací adaptér zasuňte do zásuvky a jeho opačný koniec zasuňte do reproduktora S100.
- Tlačidlo [] v hornej časti reproduktora podržte stlačené 2 sekundy a systém S100 sa zapne. Ak ho podržte stlačené 3 sekundy, systém sa vypne.



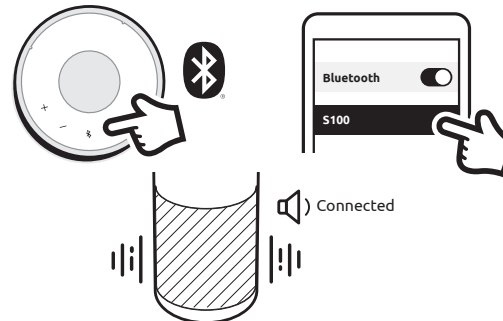
2 Pripojenie reproduktora S100 k počítaču

- Zasuňte pribalený USB kábel do počítača a koniec s konektorom typu C do reproduktora S100.
- Vyberte reproduktor S100 ako predvolený mikrofón a reproduktor.



3 Spojenie reproduktora S100 so zariadením s rozhraním Bluetooth

- Tlačidlo [] podržte stlačené 3 sekundy, aby sa rozblíkala LED rozhrania Bluetooth na reproduktore S100. Budete počuť výzvy od hlasového sprievodcu pripojenia.
- Na svojom zariadení s rozhraním Bluetooth povolte rozhranie Bluetooth.
- Zo zoznamu dostupných pripojiteľných zariadení s rozhraním Bluetooth vyberte reproduktor S100.
- Zo systému S100 budete počuť správu „connected“ (pripojené).
- Ťuknite na tlačidlo [] a pripojené zariadenie s rozhraním Bluetooth sa odpojí.



4 Stlmenie mikrofónu a jeho zrušenie

- Počas telefonovania ťuknite na tlačidlo [] a mikrofón sa stlmí alebo sa jeho stlmenie zruší.



Podrobné informácie o výrobku, postup nastavenia a často kladené otázky nájdete na našej stránke www.toucansolution.co.uk alebo zosnímajte QR kód.

Vyhľadanie o súlade s predpismi komisie FCC

Upozornenie: Zmeny a úpravy tejto jednotky, ktoré neboli výslovne schválené stranou zodpovednou za súlad s predpismi, môže viesť k zrušeniu oprávnenia používateľa na prevádzkovanie zariadenia.

POZNÁMKA: Pri testoch sa potvrdilo, že zariadenie vyhovuje limitom pre digitálne zariadenia triedy B podľa článku 15 predpisov komisie FCC. Tieto limity sú určené tak, aby poskytovali primeranú ochranu pred škodlivým rušením počas prevádzky v obývanej zóne. Toto zariadenie generuje, využíva a môže vyžarovať vysokofrekvenčnú energiu. Ak sa toto zariadenie neinstaluje a nepoužíva v súlade s pokynmi, môže spôsobovať škodlivé rušenie rádiových komunikácií.

Neexistuje však záruka, že rušenie pri konkrétnej inštalácii nevznikne. Ak zariadenie spôsobuje škodlivé rušenie rozhlasového alebo televízneho príjmu, čo sa dá dokázať vypnutím a zapnutím zariadenia, odporúčame, aby ste sa pokúsili odstrániť rušenie niektorým z nasledujúcich opatrení:

- zmenou orientácie alebo presunutím antény prijímača,
- zväčšením vzdialenosti medzi zariadením a prijímačom,
- pripojením zariadenia k zásuvke v inom okruhu, než ku ktorému je pripojený prijímač,
- konzultáciou problému s predajcom alebo so skúseným rádiovým alebo televíznym technikom.

Toto zariadenie je v súlade s článkom 15 predpisov komisie FCC. Prevádzka podlieha nasledujúcim dvom podmienkam:

1. Toto zariadenie nesmie spôsobovať škodlivé rušenie.
2. Toto zariadenie musí zniesť akékoľvek rušenie vrátane rušenia, ktoré môže spôsobiť nežiaducu prevádzku.

Súlad s pravidlami ISED

Toto zariadenie obsahuje jeden alebo viac bezlicenčných vysieláčov/prijímačov, ktoré spĺňajú podmienky kanadského ministerstva pre inovácie, vedu a hospodársky rozvoj (ISED) pre bezlicenčnú prevádzku (RSS). Prevádzka podlieha nasledujúcim dvom podmienkam:

1. Toto zariadenie nesmie spôsobovať rušenie.
2. Toto zariadenie musí zniesť akékoľvek rušenie vrátane rušenia, ktoré môže spôsobiť nežiaducu prevádzku zariadenia.

Súlad s pravidlami o vystavení sa vysokofrekvenčnému žiareniu

Toto zariadenie vyhovuje limitom expozície žiareniu stanovenými orgánmi FCC/IC pre nekontrolované prostredie. Toto zariadenie by malo byť namontované a prevádzkované tak, aby medzi žiarivom a vaším telom bola minimálna vzdialenosť 20 cm.

Súlad so smernicou EÚ

Spoločnosť VuPoint (Europe) Company Limited potvrdzuje, že tento produkt spĺňa požiadavky trhu. Celý text vyhlásenia je k dispozícii na: www.toucansolution.co.uk/pages/certificates



Výrobca:

VuPoint Solutions, Inc. (USA)
710 Nogales Street, City of Industry, CA 91748, US
VuPoint (Europe) Company Limited
1 Devon Way, Longbridge Technology Park,
Longbridge, Birmingham B31 2TS, Storbritannien, UK

Autorizovaný zástupca EÚ:

CERTLabel UG (haftungsbeschränkt)
Wicherstraße 16/17, 10439 Berlin, DEUTSCHLAND

Ďalšie informácie nájdete na našej webovej stránke
ToucanSolution.co.uk

©2022 VUPOINT SOLUTIONS, INC. Všetky práva vyhradené.
Logo Toucan a Toucan sú ochrannými značkami alebo registrovanými ochrannými značkami spoločnosti VuPoint Solutions Inc v USA a iných krajinách. Slovné označenie a logá Bluetooth® sú registrovanými ochrannými značkami, ktoré vlastní spoločnosť Bluetooth SIG, Inc. Názvy výrobkov, logá, značky a iné ochranné známky, na ktoré sa v texte odvoláva, sú vlastníctvom zodpovedajúcich držiteľov ochranných známk. Všetky ochranné známky zostávajú vlastníctvom zodpovedajúcich držiteľov a používajú sa len na opis poskytovaných výrobkov alebo služieb. Držiteľia týchto ochranných známk nie sú prepojení so spoločnosťou VuPoint Solutions, Inc. Výrobky a služby spoločnosti VuPoint Solutions, Inc. nesponorujú ani nepodporujú.

prosím uschovajte pre budúce použitie

S100

