



# ALEJANDRO QUIROGA

La boca llena de silencio

NAC

NERIA ARTE COLECTIVO

# ALEJANDRO QUIROGA

---

## La boca llena de silencio MAC Parque Forestal

Galería NAC se complace en presentar “La Boca Llena de Silencio” del artista chileno Alejandro Quiroga la cual será exhibida en el Museo MAC Parque Forestal. Curada por Pedro Donoso, la exhibición se compone de de fotografías, pinturas, acuarelas y grabados.

La selección de obras se genera tras una revisión del trabajo del artista, luego de la gran explosión social de octubre del año pasado. El resultado es una diversidad de piezas que retratan aristas de nuestro paisaje cotidiano actual, revelando los resultados del abuso sufrido en el territorio y su naturaleza, en su mayoría, por la incidencia del capitalismo.

“Llevo desarrollando por varios años este trabajo, que hace un levantamiento del territorio y la incidencia del capitalismo en éste. Desde ahí, todo lo que se aborda tiene que ver con nuestra sociedad y cómo nos proyectamos como país hacia el futuro. Es un trabajo netamente político y visual, que apunta a una reflexión social comprometida con los recursos naturales, economía sustentable y ecología”, destaca Alejandro Quiroga.

# ALEJANDRO QUIROGA

---

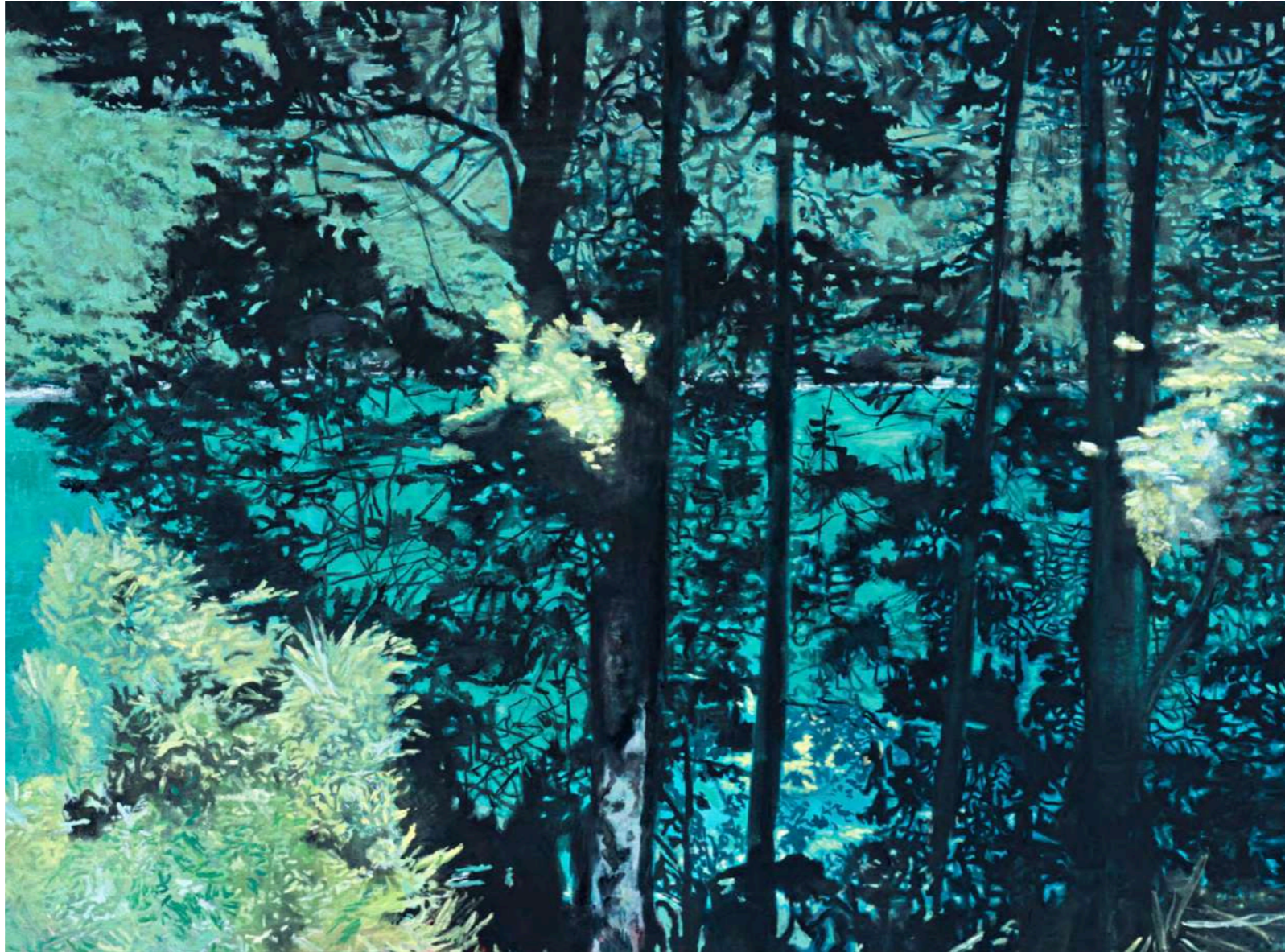
La boca llena de silencio  
MAC Parque Forestal

## Biografía:

Alejandro Quiroga (1967) nace en Santiago y estudió arte en el Instituto de Arte Contemporáneo, pintura y composición en The Art Student League de Nueva York y también grabado en Universidad Alcalá de Henares. Entre 1997 y 2002 se traslada a Nueva York donde trabaja como asistente de Eugenio Téllez por dos años. Ha expuesto de manera individual en el Museo de Arte Contemporáneo de la Universidad de Chile, el Museo Nacional de Bellas Artes y el Museo de Artes Visuales. Ha participado en exhibiciones en Nueva York, Estados Unidos; Cuenca, Ecuador; Johannesburgo, Sudáfrica; Santo Domingo, República Dominicana; Berna, Bulgaria; New Delhi, India; San Juan, Puerto Rico; entre otros. También ha recibido la beca Amigos del Arte, la Beca taller de grabado Universidad Alcalá de Henares, y Work scholarship en The Art Student League of N.Y.

2019

A L E J A N D R O Q U I R O G A



L A B O C A L L E N A D E S I L E N C E

**TERRITORIO PEHUENCHE**

Óleo sobre tela | 135 x 175 cm.

2019

A L E J A N D R O Q U I R O G A



L A B O C A L L E N A D E S I L E N C E

**EUCALIPTOS VI**

Acrílico sobre papel | 55 x 65 cm.

2019

A L E J A N D R O Q U I R O G A



L A B O C A L L E N A D E S I L E N C E

**ESTUDIO EN EL ALTO BÍO-BÍO**  
Acrílico sobre papel | 55 x 65 cm.

2019

A L E J A N D R O Q U I R O G A



L A B O C A L L E N A D E S I L E N C E

**NOCHE DE PARRANDA Y MAGNOLIO EN FLOR**

Óleo sobre tela | 55 x 65 cm.

2019

A L E J A N D R O Q U I R O G A



L A B O C A L L E N A D E S I L E N C E

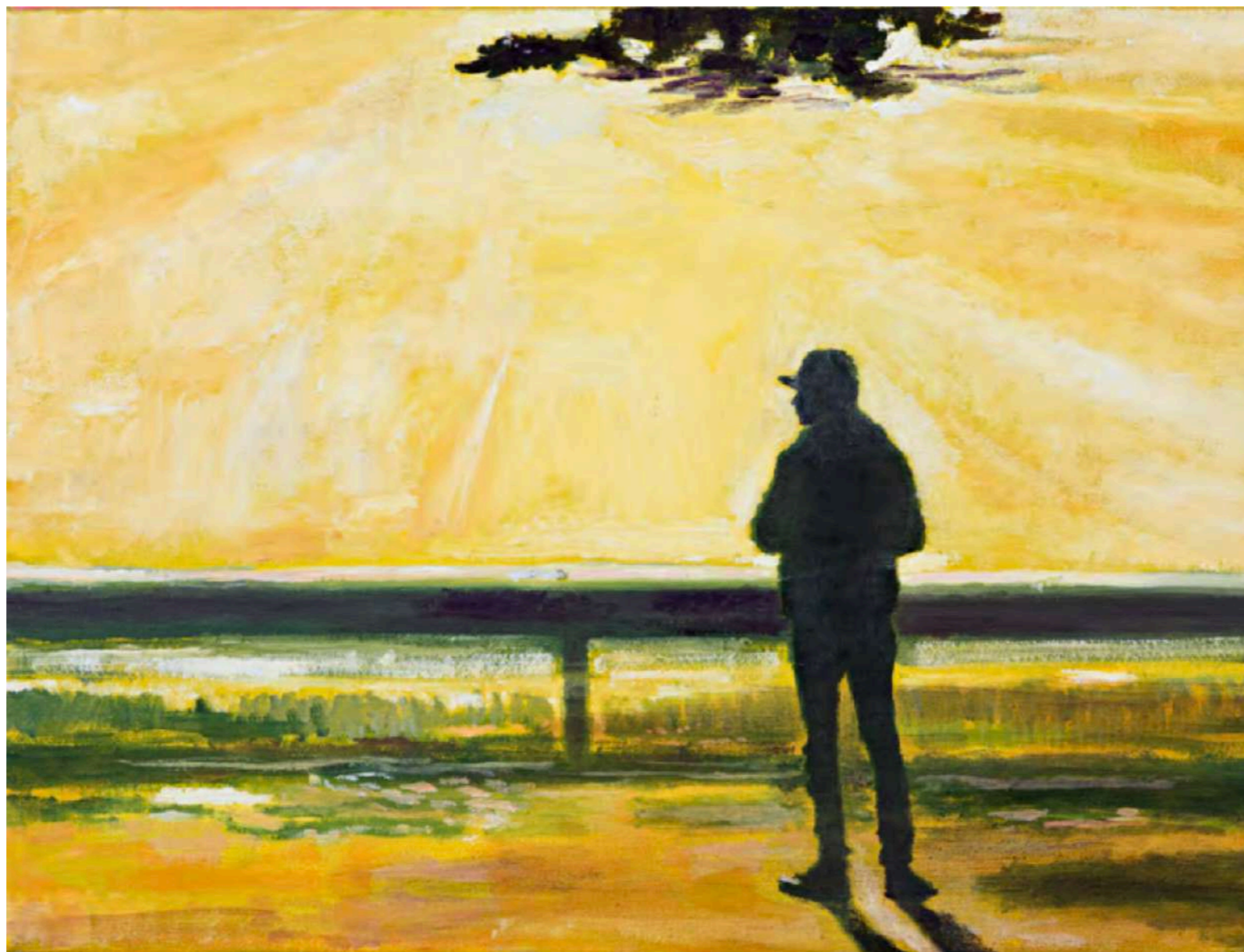
**BOSQUE EN PUCÓN DE CLAVIJO**

Óleo sobre tela | 55 x 65 cm.



2019

A L E J A N D R O Q U I R O G A



L A B O C A L L E N A D E S I L E N C E

**PAUL RICE T. C. B.**

Óleo sobre tela | 25 x 35 cm.

2019

A L E J A N D R O Q U I R O G A



L A B O C A L L E N A D E S I L E N C E

**NADIE SABE NADA**

Óleo sobre tela | 55 x 65 cm.

2019

A L E J A N D R O Q U I R O G A



L A B O C A L L E N A D E S I L E N C E

**PUCÓN NEVADO (R.C.)**  
Óleo sobre tela | 135 x 175 cm.

2019

A L E J A N D R O Q U I R O G A

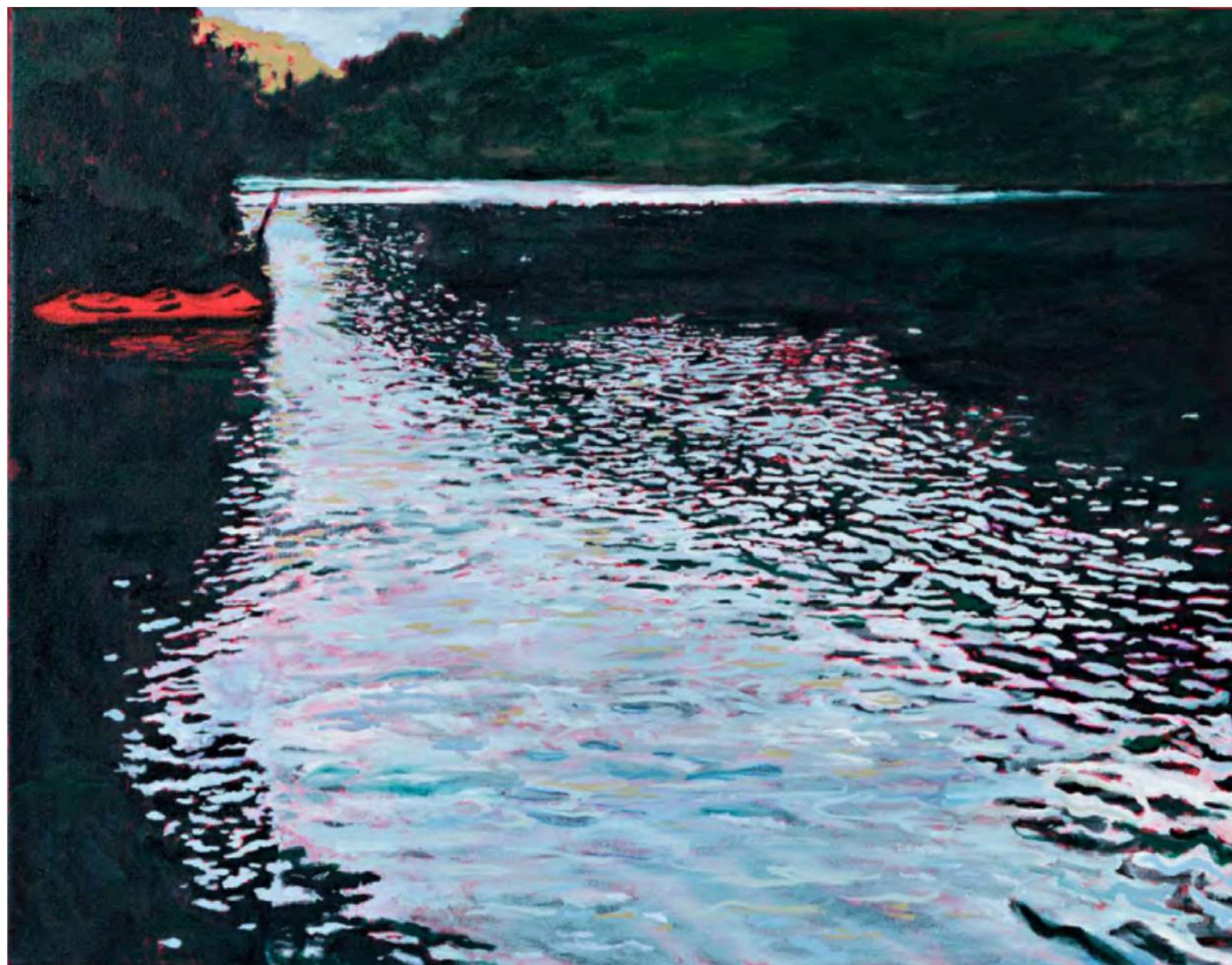


L A B O C A L L E N A D E S I L E N C E

**TERRITORIO PEHUENCHE II**  
Óleo sobre papel | 55 x 65 cm.

2019

A L E J A N D R O Q U I R O G A



L A B O C A L L E N A D E S I L E N C E

**TERRITORIO PEHUENCHE III**  
Óleo sobre tela | 55 x 65 cm.

2019

A L E J A N D R O Q U I R O G A



L A B O C A L L E N A D E S I L E N C E

**THE GRASS IS GREENER**  
Óleo sobre papel | 55 x 65 cm.

2019

A L E J A N D R O Q U I R O G A



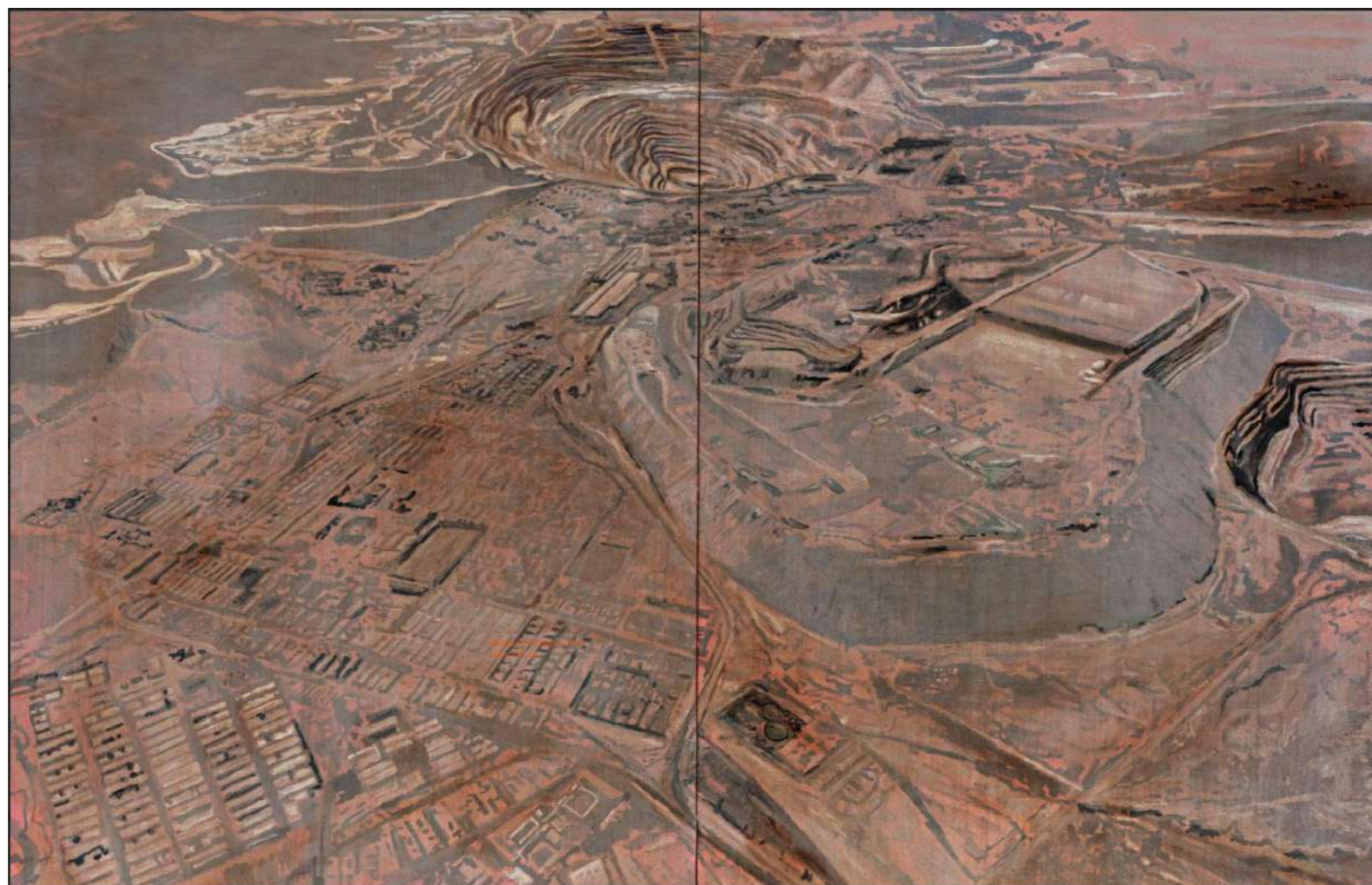
L A B O C A L L E N A D E S I L E N C E

**PUNTA DEL DIABLO**

Acrílico sobre papel | 55 x 65 cm.

2019

A L E J A N D R O Q U I R O G A



L A B O C A L L E N A D E S I L E N C E

**CHUQUI EL MUÑECO**

Óleo sobre tela | 180 x 270 cm.



2019

A L E J A N D R O Q U I R O G A



L A B O C A L L E N A D E S I L E N C E

**EL JACARANDÁ DE LA MARGÓ II**

Óleo sobre tela | 55 x 65 cm.

2019

A L E J A N D R O Q U I R O G A



L A B O C A L L E N A D E S I L E N C E

**PINTURA PERFECTA (FALSO REALISMO)**

Óleo sobre tela | 55 x 65 cm.

2019

A L E J A N D R O Q U I R O G A



L A B O C A L L E N A D E S I L E N C E

**RECUERDOS DE LA ARAUCANÍA**  
Óleo sobre tela | 120 x 90 cm.

2019

A L E J A N D R O Q U I R O G A



L A B O C A L L E N A D E S I L E N C E

**TONGOY**

Acrílico sobre papel | 55 x 65 cm.

2019

A L E J A N D R O Q U I R O G A



L A B O C A L L E N A D E S I L E N C E

**ESPINO ONDA HOKUSAI**

Acrílico sobre papel | 55 x 65 cm.

2019

A L E J A N D R O Q U I R O G A



L A B O C A L L E N A D E S I L E N C E

**PALTO**

Óleo sobre tela | 55 x 65 cm.

2019

A L E J A N D R O Q U I R O G A



L A B O C A L L E N A D E S I L E N C E

**MUY PERDIDOS**

Óleo sobre papel | 55 x 65 cm.

2019

A L E J A N D R O Q U I R O G A



L A B O C A L L E N A D E S I L E N C E

**UNA NUEVA COLONIZACIÓN**  
Óleo sobre tela | 55 x 65 cm.



2019

A L E J A N D R O Q U I R O G A



L A B O C A L L E N A D E S I L E N C E

**PISCINA EN LAS CRUCES NOCTURNA**

Óleo sobre tela | 25 x 35 cm.

2019

A L E J A N D R O Q U I R O G A



L A B O C A L L E N A D E S I L E N C E

**VISITA A LOS PARIENTES**  
Óleo sobre papel | 55 x 65 cm.

2019

A L E J A N D R O Q U I R O G A



L A B O C A L L E N A D E S I L E N C E

**LAS BIÓLOGAS AMIGAS I**  
Óleo sobre tela | 25 x 35 cm.

2019

A L E J A N D R O Q U I R O G A



L A B O C A L L E N A D E S I L E N C E

**LAS BIÓLOGAS AMIGAS II**  
Óleo sobre papel | 55 x 65 cm.

2019

A L E J A N D R O Q U I R O G A



L A B O C C A L L E N A D E S I L E N C E

## EL LUSHÍN

Acuarela y tinta sobre papel | 55 x 65 cm.

2019

A L E J A N D R O Q U I R O G A



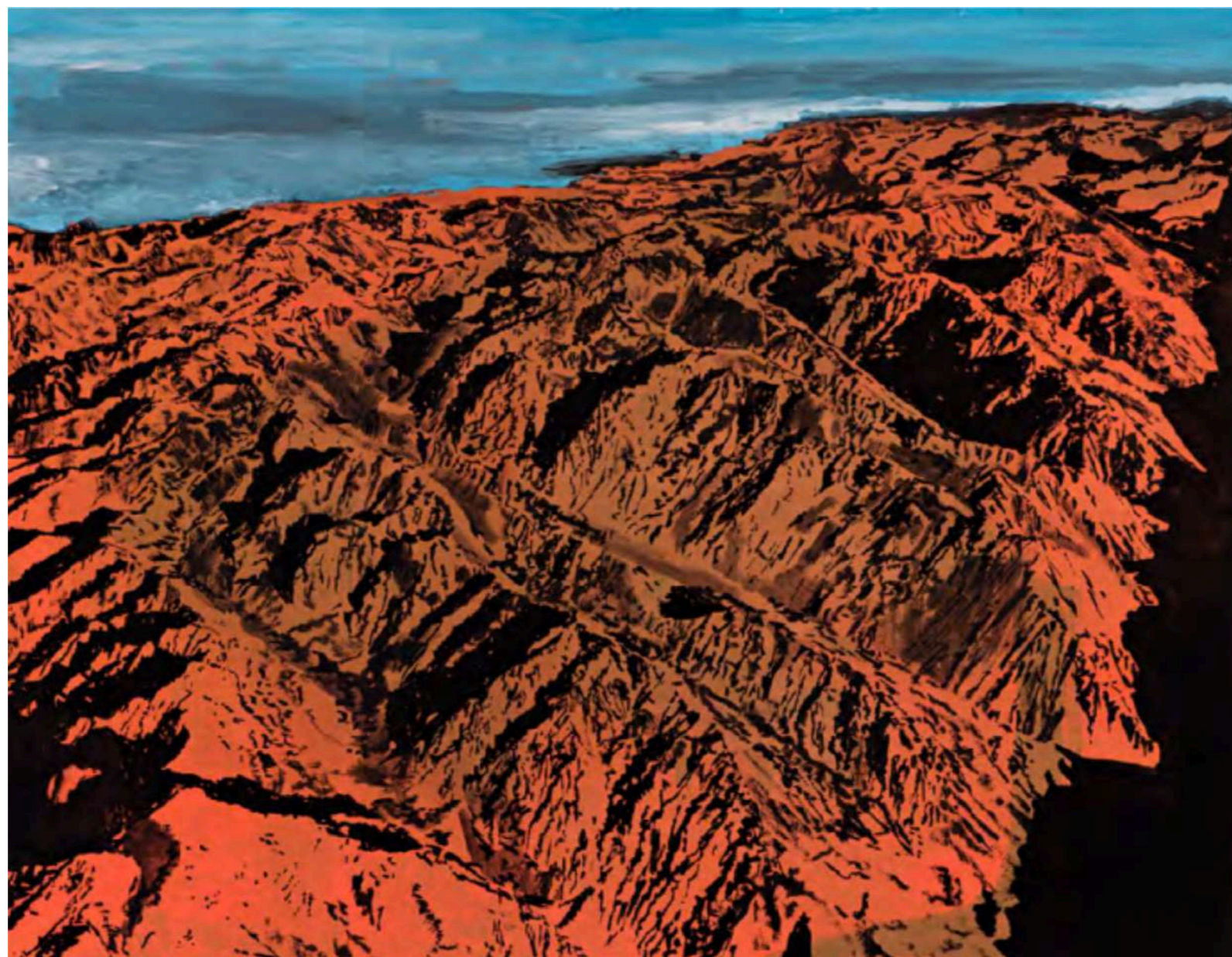
L A B O C A L L E N A D E S I L E N C E

**CAMINATA EN MELIPILLA**

Acuarela y tinta sobre papel | 55 x 65 cm.

2019

A L E J A N D R O Q U I R O G A



L A B O C A L L E N A D E S I L E N C E

**CORDILLERA SECA**

Acrilico sobre papel | 55 x 65 cm.

2019

A L E J A N D R O Q U I R O G A



L A B O C A L L E N A D E S I L E N C E

**AMOLANA**

Acrílico sobre papel | 55 x 65 cm.



2019

A L E J A N D R O Q U I R O G A



L A B O C A L L E N A D E S I L E N C E

**RUIDO BLANCO 2.0**

Óleo sobre tela | 25 x 35 cm.

2019

A L E J A N D R O Q U I R O G A



L A B O C A L L E N A D E S I L E N C E

**TAXI AÉREO**

Óleo sobre tela | 55 x 65 cm.

2019

A L E J A N D R O Q U I R O G A



L A B O C A L L E N A D E S I L E N C E

**CHACAYUTA**

Óleo sobre tela | 25 x 35 cm.

2019

A L E J A N D R O Q U I R O G A



L A B O C A L L E N A D E S I L E N C E

**EDUCACIÓN DE CALIDAD**  
Óleo sobre tela | 55 x 65 cm.

2019

A L E J A N D R O Q U I R O G A



L A B O C A L L E N A D E S I L E N C E

**PROGRESO EVIDENTE**

Óleo sobre papel | 55 x 65 cm.

2019

A L E J A N D R O Q U I R O G A



L A B O C A L L E N A D E S I L E N C E

**PAJARERAS DE MIS HIJAS**  
Óleo sobre papel | 55 x 65 cm.

2017-2019

A L E J A N D R O Q U I R O G A



L A B O C A L L E N A D E S I L E N C E

**NOCHE FALSA EN LA CALERA II**  
Óleo sobre tela | 90 x 120 cm.

2018

A L E J A N D R O Q U I R O G A



L A B O C A L L E N A D E S I L E N C E

**LA RECUPERACIÓN DE LAS TIERRAS**

Óleo sobre tela | 55 x 65 cm.



2018

A L E J A N D R O Q U I R O G A



L A B O C A L L E N A D E S I L E N C E

**LENTO**

Óleo sobre tela | 25 x 35 cm.

2018

A L E J A N D R O Q U I R O G A



L A B O C A L L E N A D E S I L E N C E

**ESTUDIO SUREÑO I**

Óleo sobre tela | 55 x 65 cm.

2018

A L E J A N D R O Q U I R O G A



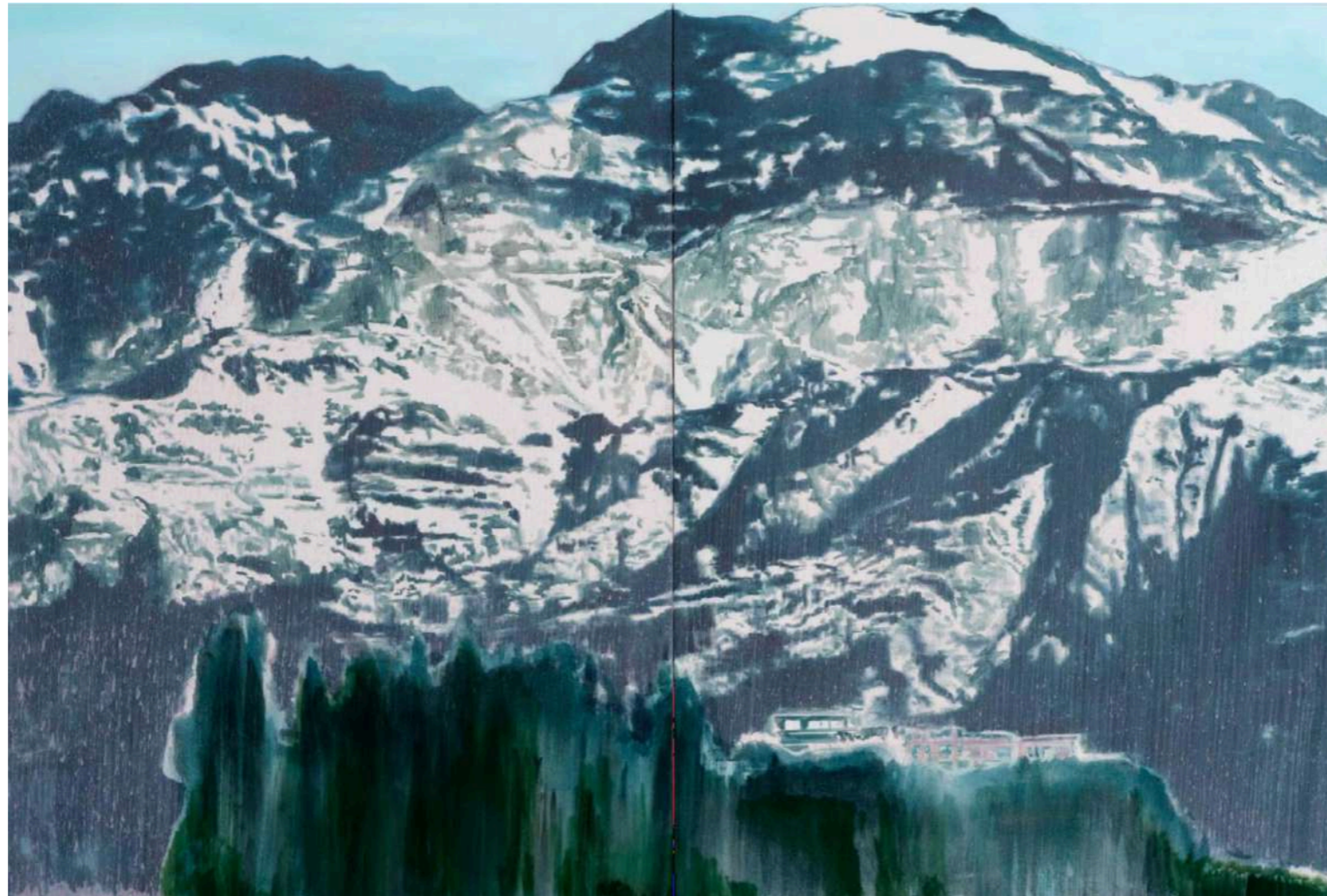
L A B O C A L L E N A D E S I L E N C E

**ESTUDIO SUREÑO II**

Óleo sobre tela | 55 x 65 cm.

2017

A L E J A N D R O Q U I R O G A



L A B O C A L E N A D E S I L E N C I O

**CERRO EL PLOMO, COTA MIL**  
Óleo sobre tela | 183 x 275 cm.

2017

A L E J A N D R O Q U I R O G A



L A B O C C A L E N A D E S I L E N C I O

**EL BOTE DE ROGER S.**

Óleo sobre papel | 55 x 65 cm.

2017

A L E J A N D R O Q U I R O G A



L A B O C A L E N A D E S I L E N C I O

**TURISMO FAMILIAR**

Óleo sobre tela | 90 x 120 cm.

2017

A L E J A N D R O Q U I R O G A



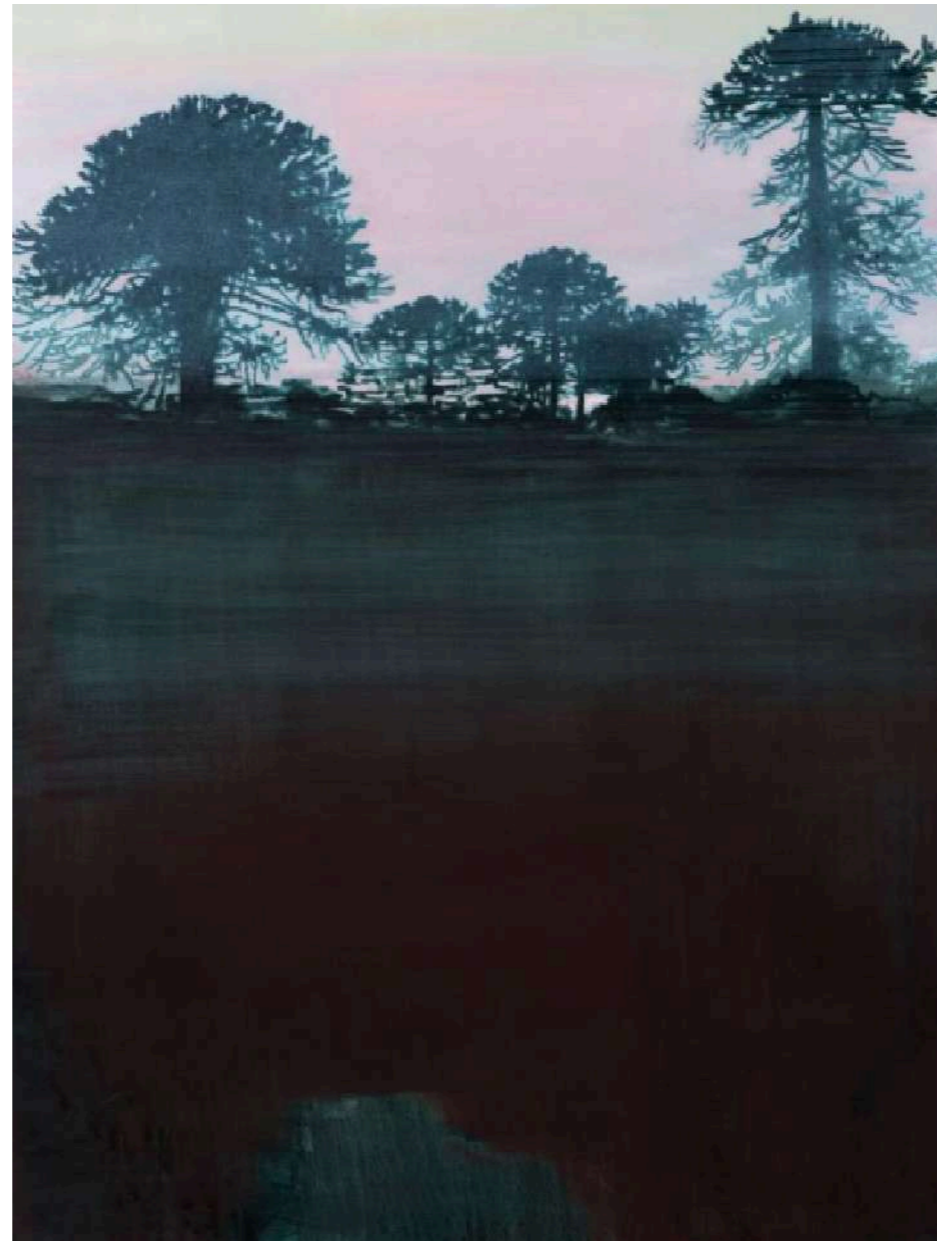
L A B O C A L L E N A D E S I L E N C E

**OPEN BOOK**

Óleo sobre tela | 65 x 55 cm.

2017

A L E J A N D R O Q U I R O G A



L A B O C A L L E N A D E S I L E N C E

**ESPERANDO AL MOSTRUO DEL PANTANO CHILENSIS**

Óleo sobre tela | 120 x 90 cm.



2017

A L E J A N D R O Q U I R O G A



L A B O C A L L E N A D E S I L E N C E

**YERBA LOCA**

Óleo sobre tela | 180 x 270 cm.

2017

A L E J A N D R O Q U I R O G A



L A B O C A L L E N A D E S I L E N C E

**QUE LOS PÁJAROS VUELVAN A LOS BOSQUES**

Óleo sobre tela | 190 x 290 cm.

2016-2017

A L E J A N D R O Q U I R O G A



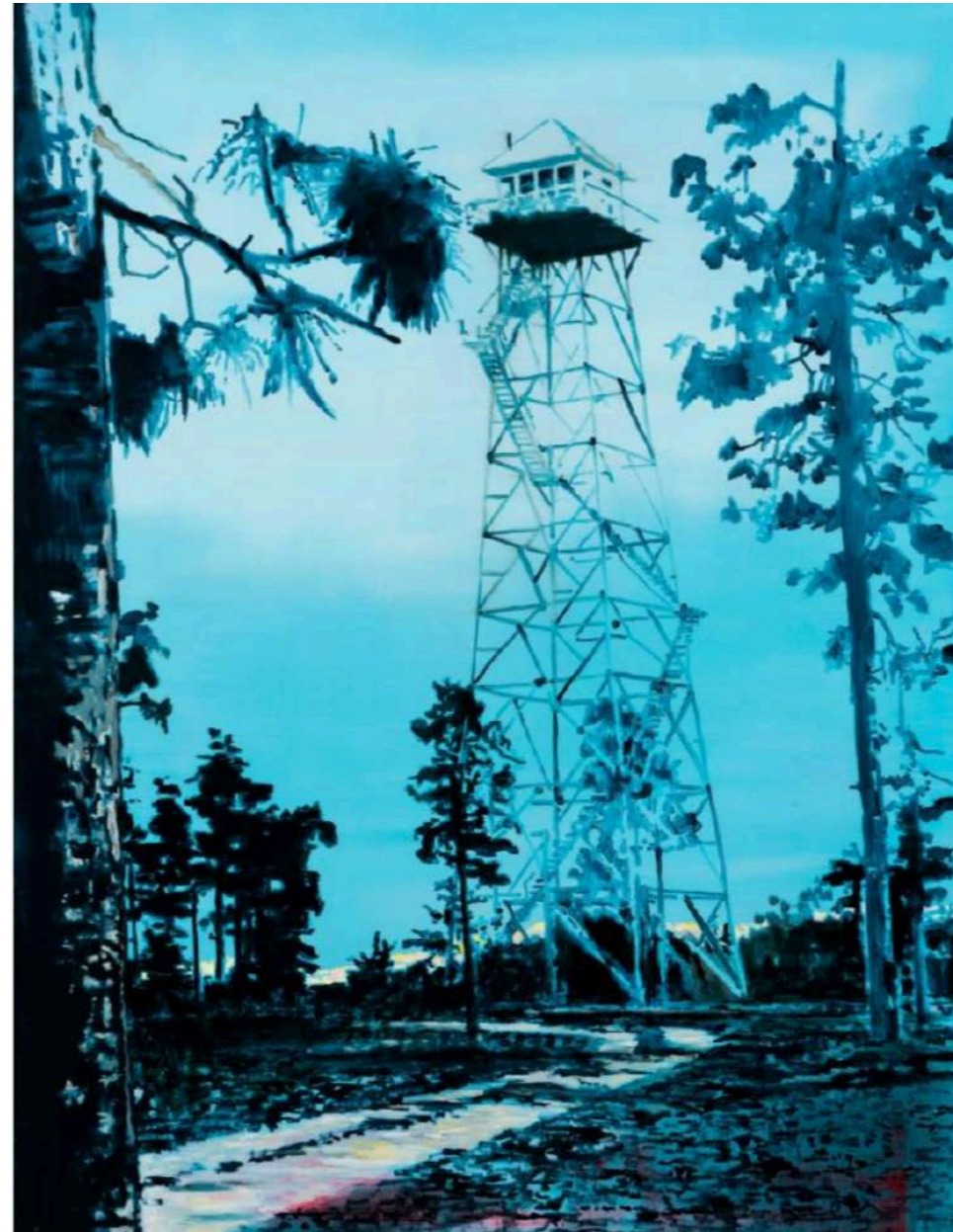
L A B O C A L L E N A D E S I L E N C E

**EL CAUCE NATURAL DE LAS COSAS**

Óleo sobre tela | 90 x 120 cm.

2016

A L E J A N D R O Q U I R O G A



L A B O C A L E N A D E S I L E N C I O

**TORRE Y VIGÍA**

Óleo sobre tela | 180 x 135 cm.

2016

A L E J A N D R O Q U I R O G A



L A B O C A L L E N A D E S I L E N C I O E

**PANAMERICANA NORTE**  
Óleo sobre tela | 135 x 175 cm.

2016

A L E J A N D R O Q U I R O G A



L A B O C A L L E N A D E S I L E N C E

**ACULEO**

Acrílico sobre papel | 55 x 65 cm.

2016

A L E J A N D R O Q U I R O G A



L A B O C A L L E N A D E S I L E N C E

**PANAMERICANA SUR VERDE**  
Óleo sobre papel | 55 x 65 cm.

2016

A L E J A N D R O Q U I R O G A



L A B O C A L L E N A D E S I L E N C E

**LUSTRÍN**

Óleo sobre tela | 55 x 65 cm.



2016

A L E J A N D R O Q U I R O G A



L A B O C A L L E N A D E S I L E N C E

**TURISMO Y TERMOPANEL**  
Óleo sobre tela | 65 x 55 cm.

2016

A L E J A N D R O Q U I R O G A



L A B O C A L L E N A D E S I L E N C E

**CIRUELO EN FLOR**

Óleo sobre tela | 120 x 90 cm.

2016

A L E J A N D R O Q U I R O G A



L A B O C A L L E N A D E S I L E N C E

**TRIÁNGULO AMOROSO**  
Óleo sobre tela | 120 x 90 cm.

2015-2016

A L E J A N D R O Q U I R O G A



C O L E C C I Ó N P A R T I C U L A R

**LA PINTURA COMO CIENCIA**

Óleo sobre tela | 25 x 35 cm.

2015

A L E J A N D R O Q U I R O G A



L A B O C A L E N A D E S I L E N C I O

**PANAMERICANA SUR**  
Óleo sobre tela | 135 x 175 cm.

2014

A L E J A N D R O Q U I R O G A



L A B O C A L L E N A D E S I L E N C E

**AMIGOS, VAMOS POR ESE ASADO!**

Óleo sobre tela | 65 x 55 cm.

2008

A L E J A N D R O Q U I R O G A



L A B O C A L L E N A D E S I L E N C E

**THE NEW INDIAN**

Óleo sobre tela | 35 x 35 cm.

# ALEJANDRO QUIROGA

## ESTUDIOS | Studies

- 1999 – 2000 Painting and Composition, Curso dictado por el Profesor Eugene Brodsky, The Art Student League of New York.
- 1998–1999 Painting and Composition, Curso dictado por el Profesor William Sharph, The Art Student League of New York.
- 1997 Seminario de Retórica Curso Dictado por el Profesor Gonzalo Díaz.
- 1993 Taller de Grabado y Obra Gráfica, Curso dictado por el Profesor Eugenio Tellez, Universidad Alcalá de Henares, España.
- 1986–1991 Licenciatura en Artes, Mención Pintura, Instituto de Arte Contemporáneo, Santiago Chile.

## EXPOSICIONES INDIVIDUALES | Individual exhibitions

- 2017 Paisaje, Museo de artes Visuales MAVI, Santiago, Chile.
- 2016 Lo Espectacular, bipersonal con Germán Tagle, Pinturas, Galería El Caballo Verde. Concepción, Chile.
- 2015 Paisajes Mentales. Pinturas , Galería NAC, Santiago Chile  
Mitad Mentira / Mitad Verdad III. Pinturas , Galería Caballo Verde, Concepción Chile.
- 2014 Mitad Mentira / Mitad Verdad II. Pinturas, Galería Patricia Ready, Santiago Chile.
- 2013 Mitad Mentira / Mitad Verdad I .Pinturas de Abordaje. Casa E, Valparaíso Chile.
- 2012 Catastro para eliminar los obstáculos. Sala Gasco Arte Contemporáneo. Santiago Chile.
- 2010 Fine Tuning VOL: V / La tierra que habla. Galería Animal. Santiago Chile.
- 2008 Stereo. Tablas talladas y pintadas sobre MDF.Galería ANIMAL. Santiago.
- 2007 Fine tuning VOL. IV. Pinturas. Galería Cecilia Palma. Santiago Chile.  
Digital Mind Set. Fotografía. Back Gallery Project, Vancouver. Canada.
- 2005–06 Fine Tuning Vol.III. Instalación en Rotonda de La Colección Permanente: Generación del 13. Museo Nacional de Bellas Artes. Santiago Chile. 6 meses de duración. Ejercicio de Colección.
- 2005 Fine Tuning Vol. II. Instalación, Galería Cecilia Palma, Santiago.
- 2003 Fine Tuning Vol. I, instalación. Galería Artespacious, Santiago Chile.
- 2001 The Four Cardinal Points are three, the North and the South  
Generous Miracles Gallery, Pinturas dibujos y assemblage New York USA.
- 2000 Párpado, Galería Artespacio Pinturas y dibujos, Santiago Chile.
- 1997 Solo por Fe, Galería del Grabado de Chile, Instalación. Proyecto Fondart. Santiago Chile.  
La Prueba de Fuego, sala Corporación Amigos del Arte, Pinturas y Tablas, Santiago Chile.
- 1995 Espejo de Agua, Pinturas y Tablas. Proyecto fondart. Museo de Arte Contemporáneo MAC, Santiago Chile.  
Los Recuerdos Se Van, Obra Grafica, Casa de la Cultura, Quito Ecuador.

1994 Levántate y Anda, Galería del Grabado, Litografías y Aguafuertes Santiago Chile.

1993 Cien Soles en El Corazón, Pinturas, Museo de Arte Contemporáneo MAC, Santiago Chile.

## EXPOSICIONES COLECTIVAS | Collective Exhibitions

- 2017 Colección Post 90. Colección MAC U de Chile. Museo de Arte Contemporáneo. Santiago, Chile.  
Haciendo Horas. Libros de Artistas. Centex CNCA, Valparaíso. Curatoría Juan José Santos.
- 2016 Drawing Now 10, Paris. Le Salon du Dessin Contemporain. Galería NAC. Francia.  
Gallery Tally, Los Angeles Contemporary Exhibitions, Hollywood, CA, USA (Marzo 2016).  
Gallery Tally, Center for Contemporary Art, Santa Fe, New Mexico, USA.  
Read My Lips: The True Story Behind The representation of the Dead of Osama Bin Laden. Castrvm, Peregrini, Amsterdam. Curatoria de Paco Barragán.  
Cooperativa de artistas en el MAM de Chiloé. " Por Amor a la causa" Castro, Chile.  
Infinito, Centro de Extensión Universidad de Talca. Talca, Chile.  
Colección Mavi, MAC Valdivia. Valdivia Chile.  
Colección Mavi, Sala de la Pinacoteca de Concepción. Concepción Chile.
- 2015 Gallery Tally, Curatoria Paco Barragán – Micol Hebron.  
Arte en El Sur, galería El Caballo Verde, Concepción Chile.  
Museo en Movimiento, Colección del MAM Chiloé en Temuco. Sala de Arte , Municipalidad de Temuco. Chile.  
Colectiva Galería Artespacio. Galería Artespacio Santiago Chile.  
Ch.ACO. Stand SXC cooperativa de artistas. Centro Estacion Mapocho, Santiago Chile.
- 2014 Aniversario 25 años MAM Chiloé. Castro , Chile.
- 2013 ZONA MACO 10, Centro Banamex, Ciudad de Mexico. Stand Galería Patricia Ready.  
Sobre la Diversidad. Sala Arte Universidad Andrés Bello, curatoria José León. Santiago Chile.
- 2012 Ionistaion. Galería XS. Santiago Chile.  
ARTEBA 20. Centro La Rural, Buenos Aires Argentina. Stand Galería XS.
- 2011 Ch.ACO Feria de Arte Contemporáneo. Stand Galería Patricia Ready Centro Cultural Estación Mapocho.
- 2010 Attention Spam, Centro Cultural Borges, Bs.Ars. Argentina  
Asedio al Paisaje. Sala de Arte CCu, Santiago, Chile.  
Sin Título, Centro Cultural Matucana 100. Santiago Chile.
- 2009 El Mueble objeto, sala de arte Ccu, Santiago Chile.  
Campaña de Corazon, Corporación Cultural de Las Condes. Santiago.
- 2010 Aniversary. Back gallery Project, Vancouver Canadá  
La Mirada Femenina. Pintura, MAVI. Santiago Chile.  
Los Tuertos: Maquieira, Hernández, Quiroga. Espacio Tudor, Santiago Chile.



# ALEJANDRO QUIROGA

- Colección CCU. Sala edificio corporativo. Santiago Chile.
- Patria. Instalación con Eugenio Téllez. Sala Santiago Natino, Apech Santiago Chile.
- Oscilaciones. Sala Juan Eguenau Facultad de Artes U. De Chile.
- 2006** Arte Contemporáneo Chileno: Desde Otro Sitio / Lugar. Museo de Arte Contemporáneo MAC. Santiago Chile.
- Museo de Arte Contemporáneo de Seúl, Corea.
- Proyecto Radial Radio Ruido para radio WEB UNIACC. 6 programas.
- 2004** Pintados Para el Arte. 120 fotografías. Proyecto fundación Integra Entresuelo estación metro Quinta Normal.
- Reververancias. Instalación electro acústica. Museo Nacional de Bellas Artes, Santiago.
- Séptima Bienal de Video y Nuevos Medios. Instalación de fotografía y sonido. M.A.C.
- Intervención electro acústica colectivo RADIO RUIDO. Temporada Internacional de conciertos Teatro Universidad de Chile, Santiago
- Residencia en El Valle. Museo de Artes Visuales de Santiago
- Arte Circular. Galería Trece, Santiago Chile.
- Mapa de Bits: Zamudio, Abelli, Lazo, Quiroga. Galería Cecilia Palma Santiago Chile.
- Colección Compañía Cervecerías Unidas CCU. Museo de Bellas Artes, Santiago Chile.
- Generación Perdida. Corporación Amigos del Arte. Santiago Chile.
- 2003** C.A.V.S. Muestra de profesores y colaboradores, C.A.V.S. Santiago Chile
- Envío chileno al Museo de Arte Moderno de la Universidad de Sao Paulo, Universidad de Sao Paulo. Sao Paulo Brasil.
- Frágil: Christman, Rice y Quiroga Dibujos. Corporación Cultural De Las Condes.
- Artistas del siglo XXI. Centro de Extensión, Universidad Católica de Chile.
- 2002** Artistas del siglo XXI, Canal 13 Universidad Católica de Chile.
- Centro de Extensión UC, Santiago Chile
- Los Artistas y sus Dibujos, Libro de Arte, Sala Angellini Santiago.
- 2000** Triangle, Instalación. Generous Miracles Gallery. New York USA.
- 1999** Latin American Artists in New York, Pinturas. Generous Miracles Gallery. New York USA.
- Selected Files, Instalación. Museo del Barrio. New York USA.
- 1998** Jhonnie Walker en el Arte, Pintura, Museo Nacional de Bellas Artes. Santiago Chile.
- 1997** Third International Art Biennale of New Delhi, Instalación y Pintura Museum of Contemporary Art of New Delhi. New Delhi India.
- Colección de grabados galería Tomás Andreu.
- 1996** Quinto Salón Internacional de Dibujo de Santo Domingo, Museo de Arte Contemporáneo de Santo Domingo. Santo domingo Rep. Dominicana.
- Puente Aéreo, Instalación. Museo de Arte Moderno de Buenos Aires. Buenos Aires Argentina.
- 1995** 8th International Printmaking Biennale of Barna, Contemporary Center for the Arts. Barna. Bulgaria.
- First International Johannesburg Biennale. Johannesburgo Sudáfrica.
- 1994** Cuarta Bienal Internacional de Arte de Cuenca, Pintura. Museo de de Arte de la Ciudad de Cuenca. Cuenca Ecuador.
- Second Iberoamerican Arts. Salón, Pintura. José Clemente Orozco Gallery. Washington DC USA.
- Cascabel, Pinturas Beltrán, Vásquez, Ramírez, Quiroga. Galería Tomas Andréu Santiago Chile.
- 1993** Concurso de Pintura Gunther, Museo Nacional de Bellas. Santiago Chile.
- Participación en la Instalación: ¿Qué hay en el fondo de tus ojos? De Guillermo Núñez, Museo de Arte Contemporáneo MAC Santiago Chile.
- 1991** Anticipo, Pintura. Instituto Chileno-Norteamericano de Cultura Santiago Chile.
- 1990** Museo Abierto, Museo Nacional De Bellas Artes. Santiago Chile
- Encuentro Nacional de Arte ENART, Centro Cultural Estación Mapocho. Santiago Chile.
- Alumnos Artistas II, Galería Isabel Aninat. Santiago Chile.
- 1989** Chile Crea, Galpón Internacional Matucana 19. Santiago Chile.
- IV Concurso de Arte Joven Sala el Farol, Valparaíso Chile.

## DISTINCIONES | Awards

- 2016** Territorio Compartido. Residencia CasaPoli, Coliumo Región Bio Bio.
- 2010** Libro monográfico "FINE TUNNING" gana el premio Quid, en la categoría mejor libro editado entre los años 2010, Agencia IV estudio.
- 1999** Work-Scholarship. The Art Student League of New York.
- 1998** Work-Scholarship. The Art Student League of New York.
- 1997** Beca Sociedad Amigos del Arte Chile.
- 1997** Mejor Envío, Chile, VII Salón Internacional de Dibujo, Santo Domingo, Rep. Dominicana.
- 1995** FONDART, Ministerio de Educación, Gobierno de Chile.
- 1994** Mención Honrosa, Primera Bienal de Temuco.
- FONDART, Ministerio de Educación, Gobierno de Chile.
- 1993** Beca Universidad Alcalá de Henares, Workshop de Grabado, Pastrana, España.

## **SOBRE GALERÍA NAC**

*About Nac Gallery*

---

NAC es una galería de arte contemporáneo con una línea curatorial definida en torno a temáticas que atraviesan el arte y la arquitectura, así su objetivo es fortalecer la reflexión de ambas disciplinas por medio del trabajo de sus artistas.

Fundada en el 2015, por Nicole Andreu, la galería es una plataforma para la difusión y promoción de artistas que buscan desarrollar un cuerpo de trabajos de análisis profundo sobre temas como territorio, espacio, habitabilidad o exploraciones materiales.

Así, además del espacio expositivo, es una agencia de arte que apoya diferentes proyectos para promover el mercado y promover diferentes iniciativas que logren el crecimiento de la escena artística nacional.

*NAC is a contemporary art gallery with a curatorial line defined around themes that go through art and architecture, thus its objective is to strengthen the reflection of both disciplines through the work of its artists.*

*Founded in 2015, by Nicole Andreu, the gallery is a platform for the dissemination and promotion of artists who seek to develop a body of deep analysis on topics such as territory, space, habitability or material explorations.*

*Therefore, in addition to the exhibition space, it is an art agency that supports different projects to promote the market and promote different initiatives that achieve the growth of the national artistic scene.*

## ARTISTAS REPRESENTADOS

*Represented artists*

---

Diego Santa María | Cristóbal Cea | Gabriella Dobo  
Nicolás Sánchez | Marcos Sánchez | Fernando Portal  
Raisa Bosich | Matthew Neary | Magdalena Rojas  
David Scognamiglio | Maite Zubizarreta | María Gabler  
Javiera Hiault-Echeverría | Josefina Valenzuela  
Alejandro Quiroga | Colomba Fontaine

## FERIAS

*Fairs*

---

Drawing Now!, París, 2016 | LimaPhoto, Lima, 2016  
ArtLima, Lima, 2017 | LimaPhoto, Lima, 2017  
ArtLima, Lima, 2018 | Ch.Aco, Santiago, Chile, 2018  
Pinta Miami, Miami, 2018 | arteBa, Buenos Aires, 2019  
ArtLima, Lima, 2019

AGAC | ASOCIACIÓN DE  
GALERÍAS DE ARTE  
CONTEMPORÁNEO

SISMICA® | REDES PARA LAS  
ARTES VISUALES  
DE CHILE