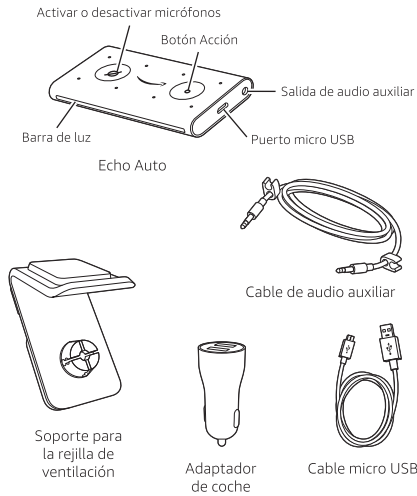
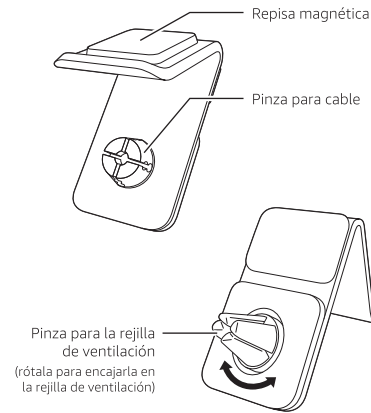


Contenido de la caja



Anatomía del soporte para la rejilla de ventilación del Echo Auto

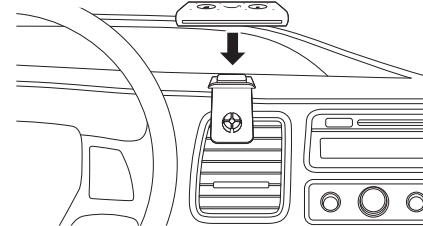


1. Instalar el soporte en la rejilla de ventilación

Coloca el soporte en el hueco superior para que el Echo Auto no obstruya la circulación de aire. Gira la pinza de modo que encaje en la rejilla de ventilación.

2. Colocar el Echo Auto en el soporte

Dispón el Echo Auto en posición horizontal y con la barra luminosa LED hacia el conductor.



3. Descargar la app Amazon Alexa

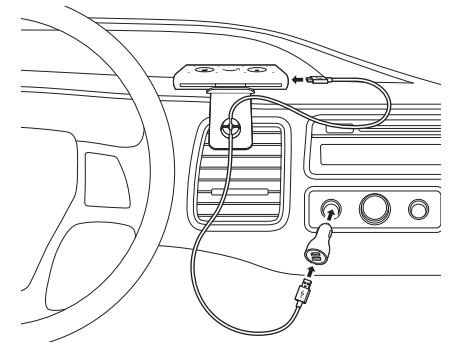
Descarga la última versión de la app en la tienda de apps.

La app te ayuda a sacarle el máximo partido al Echo Auto: úsala para configurar la función de llamadas y mensajes, controlar la reproducción de música y gestionar las listas, la configuración y la sección de noticias, entre otros.

4. Conectar el Echo Auto

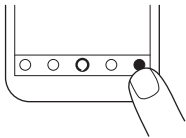
Une un extremo del cable micro USB suministrado al puerto correspondiente del Echo Auto y el otro extremo a la toma eléctrica de 12 V del automóvil usando el adaptador de coche incluido también en la caja. Si tu coche tiene un puerto USB, también puedes usarlo. Sujeta los cables con la pinza para que no se muevan.

Enciende el automóvil para activar el dispositivo. Verás una luz naranja y Alexa te saludará. El Echo Auto está listo para que lo configures. Si no ves ninguna luz naranja después de 1 minuto, mantén pulsado el botón Acción durante 8 segundos.



5. Configurar el Echo Auto usando la app Alexa

Pulsa el icono de dispositivos situado en la esquina inferior derecha de la app Alexa y sigue las instrucciones para configurar un nuevo dispositivo.



El Echo Auto usa la conexión de datos móviles de tu teléfono y la app Alexa para conectarse y realizar otras funciones. Es posible que el proveedor de telefonía aplique cargos. Pide al proveedor de telefonía información sobre las tarifas y las limitaciones que se aplican a tu plan de datos.

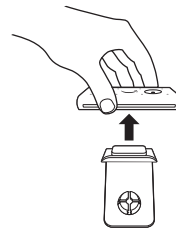
Para obtener ayuda y más información, ve al menú Ayuda y comentarios de la app Alexa.

Hablar al Echo Auto

Para que el Echo Auto se active, simplemente di "Alexa". Consulta la tarjeta de Sugerencias si no sabes qué preguntarle a Alexa.

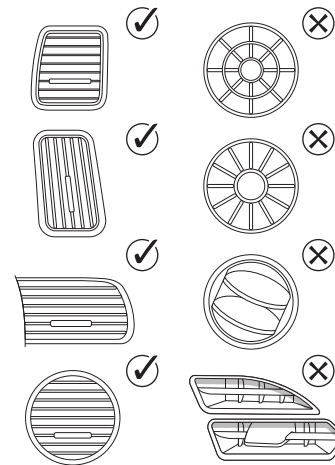
Guardar el Echo Auto

Si quieres guardar el Echo Auto, desconecta los cables y retira el dispositivo del soporte para la rejilla de ventilación tal como se muestra en la imagen a continuación.



Si tu coche va a permanecer aparcado durante un período de tiempo largo, te recomendamos que desconectes el adaptador de coche.

Rejillas compatibles



Diseñado para proteger tu privacidad

Amazon diseña Alexa y los dispositivos Echo con varias capas de protección de la privacidad. Tanto los controles de los micrófonos como la capacidad de consultar y eliminar las grabaciones de voz te ofrecen transparencia sobre las funciones de Alexa y permiten controlarlas. Para más información sobre cómo Amazon protege tu privacidad, visita www.amazon.es/privacidadalexa.

Tus comentarios son importantes

Alexa mejorará con el paso del tiempo y ofrecerá nuevas funciones y formas de realizar las tareas. Queremos saber tu opinión sobre el rendimiento de Alexa. Utiliza la app Alexa para enviarnos tus comentarios o visita www.amazon.com/devicesupport.