

# CATÁLOGO DE PRODUCTOS

## SUMINISTROS

 **SORIO**  
crezca con nosotros



Ingresa a nuestro sitio web

**CELULAR: 300 4401851- 300 4393766-3157085169-3156901635-3004399531**

 **@suministrososorio**

 **@suministrososorio**



IMPORTADOS



**CATÁLOGO DE PRODUCTOS / 2023**



## AMARRE PLÁSTICO BLANCO Y NEGRO



100 MM A 450 MM / BLANCO Y NEGRO

## CINTA ANTI-DESLIZANTE



CON / SIN REFLECTIVO 50MM X 5 METROS

## CINTA AISLANTE ACTIVE



5 Y 18 METROS

## CINTA ENMASCARAR ACTIVE



½, ¾, 1, 1 ½, 2 X 20M Y 40M

## CINTA DRYWALL ACTIVE



50 MM X 5 MTS

## FLEXOMETRO ENCAUCHETADO



3, 5, 7,5 METROS

## EXTENSION BLANCA ACTIVE



25, 15, 9 FT

## MASILLA ACTIVE



PEQUEÑA Y GRANDE

## SILICONA TUBO ACTIVE



30 ML BLANCA, TRANSPARENTE Y NEGRA

## SILICONA BLISTER ACTIVE



35 , 50, 85 GR

## ACEITE LUBRICANTE SPRAY ACTIVE 120ML



120ML

## AROMATIZANTE ACTIVE 120ML



FRESA, CITRUS, CHICLE, CAR FRESH 120ML

## LIMPIADOR ELECTRONICO ACTIVE



120ML

## GUANTE POLIURETANO ACTIVE



TALLA 7, 8, 9, 10

## GUANTE LATEX ACTIVE



TALLA 8,9

## GUANTE ANTI-CORTE ACTIVE



TALLA 8,9

## PIE DE AMIGO ACTIVE



5X6, 6X8, 8X10, 10X12, 12X14



**AEROGRAFO F-75  
400ML**



**FULL COLOR**

**AEROGRAFO H-827  
VASO PLASTICO**



**FULL COLOR**

**AEROSOL FULL  
COLOR**



**FULL COLOR**

**BROCHA MONA FULL  
COLOR**



**1/2, 1, 1 1/2, 2, 2 1/2, 3, 4, 5**

**ESPATULA M/PLASTICO  
METAL FORMES**



**2, 2 1/2, 3, 4, 5, 6**

**LLANA LISA  
M/MADERA METAL  
FORMES**



**METAL FORMES**

**LLANA DENTADA  
M/MADERA METAL  
FORMES**



**METAL FORMES**

**LLANA DENTADA  
M/PLASTICO**



**METAL FORMES**

**PALUSTRE M/MADERA  
METAL FORMES**



**5,6,7,8**

**PALUSTRE  
M/PLASTICO METAL  
FORMES**



**5, 6, 7, 8, 9**

**CERRADURA ALCOBA  
043 UNDERLOOK**



UNDERLOOK

**CERRADURA ALCOBA  
023 UNDERLOOK**



UNDERLOOK

**CERRADURA BAÑO  
UNDERLOOK**



UNDERLOOK

**CERRADURA LLAVE  
MARIPOSA**



UNDERLOOK

**CERRADURA MANIJA  
587**



UNDERLOOK

**CERRADURA POMO  
ALCOBA 587 S/S**



UNDERLOOK

**CERRADURA VITRINA**



UNDERLOOK

**CERRADURA TRAMPA**



UNDERLOOK

**CANDADO EGRET  
AMARILLO**



20MM, 25MM, 30MM, 40MM, 50MM, 60M



**BROCA MURO  
DIAGER FRANCE**



1/2, 1/4, 3/16, 3/8, 5/16

**BROCA LAMINA FPB**



1/2, 1/4, 1/16, 1/32, 1/8, 11/64, 13/64, 15/64, 3/16, 3/32, 3/64, 3/8, 5/16, 5/32, 5/64, 7/32, 7/64, 9/64.

**BISTURI METALICO**



METALICO

**DESTORNILLADOR X  
6PCS UYUSTOOLS**



DEG604

**FLEXOMETRO  
TRANSPARENTE UYUSTOOLS**



3MTS, 5MTS, 7,5MTS

**INTERRUPTOR  
SENCILLO BRINK**



BRINK

**LLAVE DE TALADRO**



1/2, 3/8, 5/8

**COPA MAGNETICA**



3/8

**PISTOLA CALAFATEO  
INDUSTRIAL**



METAL FORMES

**ALICATE TIPO CRST**



TIPO CRST

**DISCO PULIR ACTIVE DISK**



4 1/2, 7

**DISCO CORTE ACTIVE DISK**



4 1/2, 7, 9

**DISCO TRONZADORA ACTIVE DISK**



ACTIVE DISK 14»

**DISCO DIAMANTADO SEGMENTADO**



4 1/2, 7, 9

**DISCO DIAMANTADO CONTINUO**



4 1/2, 7, 9

**DISCO SIERRA 24D, 40D ACTIVE DISK**



4 1/2, 7, 9

**DISCO FLAP 4 1/2 METAL FORMES**



GRANO: 60 Y 80

**DISCO TRONZADORA DEWALT**



DEWALT 14»

**DISCO DIAMANTADO SEGMENTADO UYUSTOOLS**



DDU115 4 1/2

**DISCO DIAMANTADO CONTINUO UYUSTOOLS**



DDU115UH 4 1/2



**REGISTRO PVC  
ROSCA Y LISO**



1/2, 3/4, 1, 1 1/2, 2

**LLAVE TERMINAL  
CAJA AZUL**



AQUAMASTER

**LLAVE TERMINAL  
PESADA CAJA  
AMARILLA**



AQUAMASTER

**LLAVE TERMINAL  
BRONCE**



AQUAMASTER

**REGISTRO DUCHA  
PALANCA FULL PASO**



AQUAMASTER

**VALVULA SANITARIO  
LLENADO**



AQUAMASTER

**VALVULA TANQUE  
1/2**



AQUAMASTER

**TEFLON INDUSTRIAL  
AQUAMASTER**



3/4 X 15 MTS

**TEFLON PTFE PEQ  
AQUAMASTER**



1/2 X 10 MTS

**CHEQUE HIDRO  
AQUAMASTER**



1»

**CHEQUE CORTINA  
AQUAMASTER**



1/2, 1

**LLAVE PALANCA  
GRINACA BRONCE**



1/2

**LLAVE PALANCA GRINACA  
BLANCA**



1/2

**REGISTRO BRONCE  
MARIPOSA**



1/2 AQUAMASTER

**REGISTRO FIV 1/2**



GRINACA

**REGISTRO 11 HILOS BRONCE**



AQUAMASTER

**REGISTRO ANTI-FRAUDE  
1/2**



AQUAMASTER

**REGULADOR DE GAS**



UNIDAD

**VALVULA PEDAL + GANSO  
1/2 PESADA**



AQUAMASTER

**RACOR MANGUERA  
BRONCE**



1/2





**CATÁLOGO DE PRODUCTOS / 2023**

## ABRAZADERA TITAN



7/16" HASTA 4 3/8"

## MANILA MILENIO



1/2", 1/4", 1/8", 3/8", 5/16" X 200 METROS

## MANILA ALGODON



# 10, 12, 4, 6 Y 8

## MANILA GOLDEN



#10, 13, 19, 3, 6 Y 8

## SOGA MARINA



# 6, # 8, # 10

## ATAFACIL



X 130 MTS

## FIBRA COSECHERA



12X1KL 750MTRS, 18X1KL 500MTRS

## CUERDA ROPA



X 18MTS

## ZUNCHO



25Y 50 MTS

## ADHESIVO CON AMARRE PLASTICO



X 50 UNIDADES



## LIJA OMEGA



No 60, 80, 100, 120, 150, 180, 220, 240, 280, 320, 360, 400, 500, 600

## LIJA ABRACOL



No 60, 80, 100, 120, 150, 180, 220, 240, 280, 320, 360, 400, 500, 600, 1000, 1200, 1500

## LIJA ROJA



No 60, 80, 100, 120, 150, 180, 220, 240, 280, 320, 400, 600, 1000, 1200, 1500

## LIJA PREMIER



No 60, 80, 100, 120, 150, 180, 220, 240, 280, 320, 360, 400, 500, 600

## LIJA BANDA TELA



# 100 X 4, #120 x 4, #36 x 6, #60 x 4, #80 x 4 X MTR

## FIBRO DISCO



4 1/2 P 24, 100, 120, 150, 220, 36, 60, 80, Y 7 P 24, 100, 120, 180, 36, 60, 80

## PIEDRA ESMERIL VERDE



8 PULG X 36

## PIEDRA ESMERIL GRIS



6 PULG X 36

## PIEDRA AFILAR



4, 6, 8 PULG

## PIEDRAS MOTOR TOOLS



1/4 Y 1/8

**CATÁLOGO DE PRODUCTOS / 2023**





## ACEITE 3 EN 1 ORIGINAL



PEQUEÑO Y GRANDE

## ACEITE 3 EN 1 SPRAY ORIGINAL



SPRAY 4.5OZ

## ACEITE 3 EN 1 ECONOMICO



PEQUEÑO Y GRANDE

## LUBRICANTE CADENA WD40



6 ONZ / 170G

## LUBRICANTE WD40



5,5, 11 y 13 Oz

## ACEITE 3 EN 1 LUBRICANTE CADENAS



## PEGANTE INFINITA



20, 60 GR

## SUPER EPOX JERINGA TRANS INFINITA



25GS

## PEGADIT PEGANTE INSTANTANEO



4G TARRAITO

## SUPERBONDER LOCTITE



3G, 5G

## SUPERGLUE PEGANTE INSTANTANEO



3G X 12

## SUPER TAUROS



5G X12

## PEGANTE BOX GYD



60, 120, 375, 750,

## PEGANTE PL 285



60, 120, 375, 750, 2000, 3000 CC, 1 GL

## GASTOP FUERZA ALTA Y FUERZA MEDIA



10G

## FIJA TORNILLOS JCO 277



10G



## PEGANTE NO MAS CLAVOS SOUDAL



113G, 360CC

## SILICONA TUBO SISTA



280ML TRANSPARENTE

## SILICONA TUBO ACTIVE



300ML, TRANSPARENTE, BLANCA Y  
NEGRA

## SIKASIL IA BLANCA, NEGRA, TRANS.



300ML

## SIKAFLEX 221 Y 212



300ML, BLANCA, NEGRA Y GRIS

## SILICONA BLISTER ACTIVE



35GR, 50GR, 85

## SIKA ULTRA GREY



95 GR

## SILICONA BLISTER SISTA



50GR

## SILICONA LOCTITE 50G, 70G



GRIS, ROJA, NEGRA, TRANSPARENTE

## BRILLA METAL BRASSO



PEQUEÑO Y GRANDE

## BRILLA METAL FOXTER



PEQUEÑO Y GRANDE

## MASILLA ACTIVE



PEQUEÑO Y GRANDE

## SINTESOLDA 24 HORAS STANDARD



31G

## SINTESOLDA 10 MINUTOS INSTANTANEO



14G

## GANCHO AUTOADHESIVO



PEQUEÑO, MEDIANO, JUMBO

## PEGANTE MADERA PITBULL



1/4, 1/8, GALÓN

## CARPINCOL



MR 60 X 1 GALON, 1 KG, 250, 500  
GR

## SOLDADURA EPÓXICA



80 GR



## CINTA DUCTO



10MT, 20MT

## CINTA ANTI-DESLIZANTE REFLECTIVA ACTIVE



50MM X 5 METROS

## CINTA ASFALTICA



4" X 10MTS- 6" X 10MTS

## CINTA AUTOFUNDENTE



3 M – 25 METROS

## CINTA AISLANTE ACTIVE



PEQUEÑA, GRANDE

## CINTA AISLANTE SUPER 33 + SCOTH



X 20MT

## CINTA AISLANTE TEMPLEX 3M



5MT, 10MT, 20MT

## CINTA AISLANTE COLORES



TUBO X 10 UNI

## CINTA PELIGRO



100 MTS Y 500 MTS

## CINTA EMPAQUE



50YDS, 100YDS, 200YDS, 300YDS, 500YDS

## CINTA FERRETERA ACTIVE 20M, 40M



1/2, 3/4, 1, 1 1/2, 2

## CINTA ENMASCARAR PINTORA 3M



3/4 Y 1/2

## CINTA ENMASCARAR SCOTCH 3M



1, 1/2, 1/4, 2, 3/4 PULG

## CINTA ENMASCARAR VERDE 233 3M



1, 1/2, 3/4 PULG

## CINTA DOBLE FACE MONTAJE PATTEX



UNIDAD X 120KG

## CINTA PAPEL



23.75, 90 METROS

## CINTA DRYWALL



5MM X 5MTS

## SILICONA LIQUIDA



30ML, 100ML, 250ML

## SILICONA BARRA DELGADA Y GRUESA



BARRA DELGADA Y BARRA GRUESA



## SILICONA LIQUIDA UV3 SIMONIZ



**300 ML**

## AMBIENTADOR SIMONIZ 110ML



AUTO FRESCO, BLACK ICE, CITRUS, SWEET BE

## AMBIENTADOR GEL SIMONIZ



**80GS**

## AMBIENTADOR SHICK AIR TECH SIMONIZ



BRISA ORIENTE, CHICLE, TROPICAL, FRESA

## CERA SIMONIZ VISTA GRAN RENDIMIENTO



**255 GR**

## CERA SIMONIZ SIEMPRE NUEVO



**200 Y 300 GR**

## RUBBING CREMA SIMONIZ



**200 GR**

## SHAMPOO CERA AUTOBRILLANTE SIMONIZ



**300 Y 600 ML**

## SUPER BLUE SIMONIZ



**300 Y 600 ML**

## LIMPIA VINIL SIMONIZ



**200 GR**

## RESTAURADOR DE PARTES NEGRAS



120 ML

## LLANTAS ALTO BRILLO CARFRA



500 ML

## RUBBING GRANDE CARFRA



350 GR

## SILICONA SPRAY CARFRA



LIMON, FRESA, TABACO, CHICA FRESA, CARRO

## PULIPINTURA CARFRA



300 GR

## RESTAURADOR DE PARTES NEGRAS SIMONIZ



250 ML

## AMBIENTADOR ACTIVE 120ML



FRESA, CITRUS, CHICLE, CAR FRESH 120ML

## SILICONA SPRAY ACTIVE



FRESA, LIMON 450 ML

## ADITIVO LAVAPARABRISA SIMONIZ



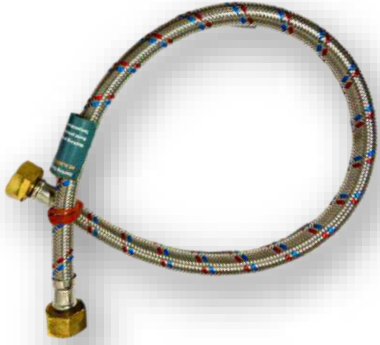
60 ML



**CATÁLOGO DE PRODUCTOS / 2023**



**ACOPLE FLEXOMETALICO**



**UNIDAD**

**ACOPLE SANITARIO Y LAVAMANOS**



**LARGO Y CORTO RIOPLAST**

**ACOPLE SANITARIO Y LAVAMANOS GRIVAL**



**LARGO Y CORTO GRIVAL**

**AGUASTOP GRIVAL LENGUETA CORRIENTE**



**UNIDAD**

**AGUASTOP GRIVAL PASTA**



**AGUASTOP PASTA RIOPLAST**



**UNIDAD**

**ARBOL SALIDA GRIVAL**



**UNIDAD 32CM Y 26 CM**

**ARBOL SALIDA RIOPLAST**



**UNIDAD**

**ARBOL ENTRADA RIOPLAST**



**300 Y 600 ML**

**ARBOL ENTRADA GRIVAL**



**UNIDAD 32CM Y 26 CM**

**GRIFERIA SANITARIA  
GRIVAL**



**UNIDAD 26CM Y 32 CM**

**GRIFERIA SANITARIO  
COMPLETA RIOPLAST**



**UNIDAD**

**FLOTADOR TANQUE  
ELEVADO PLASTICO**



**UNIDAD**

**BOLA TANQUE GRIS**



**UNIDAD**

**BOLA TANQUE ALTO ROJA**



**UNIDAD**

**VARILLA FLOTADOR  
LATONADA**



**UNIDAD**

**VALVULA TANQUE PESADA**



**AQUAMASTER**

**ASIENTO SANITARIO  
RIOPLAST**



**UNIDAD**

**HERRAJE 2 PIEZAS**



**PAQUETE X PAR**

### VALVULA REGULACION



**GALVANIZADA, SENCILLA Y DOBLEB**

### SIFON LAVAPLATOS LUJO CROMADO



**UNIDAD**

### SIFON LAVAMANOS RIOPLAST



**UNIDAD**

### CANASTILLA CROMADA 4" RIOPLAST



**UNIDAD**

### CANASTILLA CROMADA 4" GRIVAL



**UNIDAD**

### SIFON LAVAMANOS BOTELLA



**UNIDAD**

### DESAGUE SENCILLO GRIVAL



**UNIDAD**

### SIFON LAVAMANOS BOTELLA + DESAGUE



**UNIDAD**

### SIFON EN P



**UNIDAD**

### SIFON LAVAMANOS LUJO



**UNIDAD**



**DUCHA BOCCHERINI AUTOMÁTICA  
CON MANGUERA 120V**



**UNIDAD**

**DUCHA BOCCHERINI  
AUTOMÁTICA  
SIN MANGUERA 110V**



**UNIDAD**

**DUCHA AQUA  
AUTOMÁTICA 110V – 220V**



**UNIDAD**

**SALIDA DUCHA REDONDA Y  
CUDRADA**



**4, 6, 8 PUGADAS**

**MEZCLADOR DUCHA  
GRIVAL**



**8 PULGAS**

**REGISTRO DUCHA GRIVAL**



**UNIDAD**

**REGISTRO DUCHA FULL  
PASO**



**AQUAMASTER**

**PERILLA PRISMA UNIVERSAL**



**UNIDAD**

**SALIDA DUCHA CROMADA**



**UNIDAD**

**SALIDA DUCHA COLOR**



**UNIDAD**

**LLAVE LAVAMANOS COLOR  
RIOPLAST**



**UNIDAD**

**LLAVE LAVAMANOS  
CROMADA RIOPLASR**



**UNIDAD**

**LLAVE LAVAMANOS  
ESTRELLA**



**UNIDAD**

**LLAVE LAVAMANOS BALTA  
GRIVAL**



**UNIDAD**

**LLAVE LAVAMANOS CON ACOPLA  
BRIZA GRIVAL**



**PAQUETE X 50**

**MEZCLADOR LAVAMANOS  
BRIZA GRIVAL**



**8 PULGADAS**

**MANIJA CISTERNA COLOR  
RIOPLAST**



**UNIDAD**

**MANIJA CISTERNA  
CROMADA**



**UNIDAD**

**Llave Terminal  
AQUAMASTER CAJA AZUL**



**AQUAMASTER**

**Llave Terminal Pesada  
CAJA AMARILLA**



**AQUAMASTER**

**Llave Terminal Bronce  
AQUAMASTER**



**AQUAMASTER**

**Llave Chorro Satinada  
GRIVAL**



**UNIDAD**

**Llave Palanca Grinaca  
BRONCE**



**PAQUETE X 50**

**Llave Terminal PVC Aleta**



**UNIDAD**

**Llave Terminal PVC  
RIOPLAST**



**UNIDAD**

**Sifon Multiusos Cromado Mas  
CANASTILLA**



**UNIDAD**

**Sifon Multiusos  
BOCCHERINI**



**UNIDAD**

**Sifon Multiusos  
ECONOMICO**



**UNIDAD**



**LLAVE LAVAPLATOS PARED  
FLEXIBLE**



**UNIDAD**

**LLAVE LAVAPLATOS  
MESON FLEXIBLE**



**UNIDAD**

**LLAVE LAVAPLATOS FIJA  
MESON**



**UNIDAD**

**LLAVE LAVAPLATOS BALTA CON  
ACOPLE GRIVAL**



**UNIDAD**

**LLAVE LAVAPLATOS BRIZA  
CON  
ACOPLE GRIVAL**



**UNIDAD**

**VALVULA PEDAL + GANSO  
½ PESADA**



**UNIDAD**

**MEZCLADOR LAVAPLATOS  
FIJO**



**UNIDAD 8 PULGADAS**

**MEZCLADOR LAVAPLATOS  
FLEXIBLE**



**UNIDAD 8 PULGADAS**

**MEZCLADOR LAVAPLATOS  
BALTA GRIVAL**



**UNIDAD**

**MEZCLADOR LAVAPLATOS  
BRIZA GRIVAL**



**UNIDAD**

**REGISTRO GAS PN40 1/2**



**UNIDAD**

**REGISTRO GAS FIV**



**UNIDAD**

**REGISTRO GRINACA  
BRONCE 1/2**



**UNIDAD**

**REGISTRO GRINACA  
ECONOMICO**



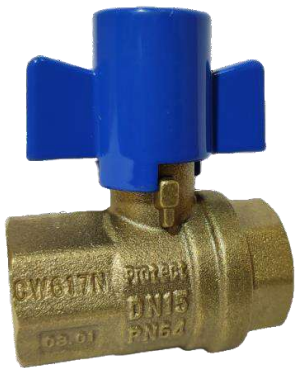
**1, 1/2, 3/4 PULG**

**REGISTRO ITALY PN40**



**1/2, 3/4, 1, 1 1/2, 2, 3, 4**

**REGISTRO ANTIFRAUDE  
AZUL**



**UNIDAD**

**REGISTRO 11 HILOS**



**UNIDAD**

**REGULADOR DE GAS**



**UNIDAD**

**REGISTRO TOYO RED  
WHITE**



**1 1/2, 1 1/2, 2, 3, 3/4, 4 PULG**

**REGISTRO TIPO TOYO  
PESADO**



**1 1/4, 1, 1/2, 3/4 PULG**

**CHEQUE TOYO RED WHITE**



1, 1/2, 1, 1/2, 2, 3, 3/4 PULG

**CHEQUE HIDRO  
AQUAMASTER**



1 PULGADA

**CHEQUE CORTINA  
AQUAMASTER**



1/2, 1 PULGADA

**CODO GAS PALP 1/2**



1/2 UNIDAD

**UNION GAS PALP 1/2**



UNIDAD 1/2 PULGADA

**ADAPTADOR MACHO GAS  
PALP**



UNIDAD 1/2 PUGADA

**REGISTRO GAS  
PALP X PALP**



UNIDAD 16MM

**TE GAS PALP**



UNIDAD 16MM

**ADAPTADOR HEMBRA GAS  
PALP**



UNIDAD 1/2, 1/4, 3/8 PULG



**TAPON MACHO GALVANIZADO**



**1/2, 3/8 PULG**

**BUSHING GALVANIZADO**



**1/2 X 3/8 Y 3/4 X 1/2 PULG**

**CODO CALLE GALVANIZADO 220V**



**1/2, 3/8**

**CODO REDUCCION GALVANIZADO**



**1/2X3/8, 3/4 X 1/2**

**CODO GALVANIZADO**



**1/2, 3/8 PULG**

**CODO GAS NATURAL Y CODO GAS PROPANO**



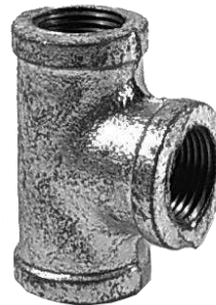
**UNIDAD**

**NIPLE GALVANIZADO 1/2**



**1, 2, 3,4, 5,6,7,8,9,10,11,12**

**TE GALVANIZADA**



**1/2, 3/8 PULG**

**UNION GALVANIZADA**



**1/2, 3/8 PULG**

**RACOR MACHO Y HEMBRA GAS**



**1/4, 1/2 Y 3/4 PULG**

**REGISTRO INSERTO METALICO 1/2**



**UNIDAD**

**REGISTRO PCP 1/2 NARANJA**



**UNIDAD**

**REGISTR PVC LISO- ROSCA**



**UNIDAD**

**TAPA REGISTRO**



**15 X 15, 20x20, 25x25, 28x28 CM**

**REJILLA DE GAS**



**20X20, 25x25, 30x30, 35x35 CM**

**TAPAHUECO PAR**



**PAQUETE X PAR**

**TEFLON GRANDE Y PEQUEÑO**



**GRANDE CAJA X10, PQU CAJA X 12**

**TEFLON LIQUIDO**



**TIRA X 12**

**VALVULA POZUELO PLASTICA**



**UNIDAD**

**VALVULA POZUELO BRONCE**



**UNIDAD**

## EXTENSOR LAVAMANOS- LAVAPLATOS



UNIDAD

## BOMBA DESTAPADORA MANUAL



UNIDAD

## FLANCHE TANQUE ALTO



$\frac{3}{4}$ ,  $\frac{1}{2}$

## MANGUERA LAVADORA ENTRADA



UNIDAD

## EMPAQUES



$\frac{1}{2}$ ,  $\frac{3}{8}$ , Pistola pintar, racor manguera,  
regulados de gas.

## GRAPA LAVAMANOS CON TORNILLO



PAQUETE X PAR

## JUEGO DE INCRUSTACIONES RIOPLAST



KIT

## PORTA PAPEL RIOPLAST



UNIDAD

## REGADERA PVC



UNIDAD



**VALVULA PIE PVC**



**UNIDAD**

**NIPLE DUCHA GRIVEN**



**UNIDAD**

**VALVULA LLENADO  
AQUAMASTER**



**UNIDAD**

**VASTAGO DUCHA  
GRIVAL**



**UNIDAD**

**YE EN BRONCE  
AQUAMASTER**



**UNIDAD**

**YE PLASTICA  
LAVADORA**



**UNIDAD**

**KIT JARDINERIA**



**UNIDAD**

**RACOR MANGUERA  
BRONCE**



**UNIDAD**

**ASPERSOR CON  
ESTACA**



**UNIDAD**



**CATÁLOGO DE PRODUCTOS / 2023**

**AEROGRAFO H-827 VASO  
PLASTICO**



**UNIDAD**

**AEROGRAFO K2 400ML**



**UNIDAD**

**AEROGRAFO F-75 400  
600 ML**



**UNIDAD**

**PISTOLA PINTAR ALTA**



**UNIDAD**

**PISTOLA PINTAR BAJA**



**UNIDAD**

**AEROSOL FULL COLOR**



**UNIDAD**

**ANTICORROSIVO BLANCO,  
NEGRO,  
GRIS, ROJO Y VERDE ENAR**



**¼ Y GALON**

**BARNIZ TRANSPARENTE ENAR**



**1/4, 1/8, 1/16 Y GALON**

**ESMALTE ENAR**



**1/16, 1/4, 1/8, GALON, CUÑETE**

**CONCENTRADO ENAR**



**120 CC DIVERSOS COLORES**



## VINILO ENAR T2



¼, GALON Y CUÑETE

## VINILO ENAR TIPO 1



GALON, CUÑETE

## MASILLA ENAR



GALON, CUÑETE

## VINILO COLOR



125 CC DIFERENTES COLORES

## RODILLO SAN JOSE



1, 2, 3, 4, 6, 9 PULGADAS

## RODILLO OVEJERO



9 PULGADAS

## RODILLO ESPUMA ROSADA



9 PULGADAS

## RODILLO MASTDER



1, 2, 3, 4, 6, 9

## RODILLO ECONOMICO NARANJA



9 PULGADAS

**MEZCLADOR PINTURA**



**UNIDAD**

**DESTAPA CUÑETES**



**UNIDAD**

**BANDEJA PINTAR**



**UNIDAD**

**PINCEL PLANO Y REDONDO**



1,2,3,4,5,6,7,8,9,10,11,12

**BROCHA MONA FULL COLOR**



1, 1/2, 1 1/2, 2, 2 1/2, 3, 4, 5, 6 PULG

**BOQUILLA ABANICO**



**UNIDAD**

**BOQUILLA CHORRO**



**UNIDAD**

**ENARCIL**



**UNIDAD**

**MINERAL FINO**



**CAJA DE 500 GR**

**ESTOPA**



**PAQUETE X 250GR**



**CATÁLOGO DE PRODUCTOS / 2023**



## CABLE CRISTAL



2 X 12, 2 X 14, 2 X 16, 2 X 18

## ALAMBRE PROCABLES



# 10, 12, 14, 8

## ALAMBRE CENTELSA



# 10, 12, 14, 8

## CABLE DUPLEX EK



2X8, 2X10, 2X12, 2X14, 2X16

## CABLE VEHICULAR



X 100 METROS

## CABLE POLARIZADO



X 100 MTS

## CABLE DE TIMBRE



X 100 MTS

## CABLE ENCAUCHETADO



2 X 12, 2x10, 2x14, 2x8, 3x10, 3x12, 3x14

## CABLE UTP CAT 6



X 305 MTS

## CABLE COAXIAL NEGRO Y BLANCO



RG.6 AL 90% X 305 METROS

**BOMBILLO AJI CLARO Y  
COLOR**



**PAQ X 50**

**REFLECTOR LED**



**20W, 30W, 50W, 100W, 150W, 200W**

**BOMBILLO LED**



**3W, 5W, 7W, 9W, 12W, 15W, 20W, 30W, 40W, 50W**

**BOMBILLO PING PONG  
COLOR**



**CAJA**

**BOMBILO LINTERNA CAJA**



**UNIDAD**

**PANEL LED SOBREPONER  
REDONDO**



**6W, 9W, 12W, 18W, 24W**

**PANEL LED INCRUSTAR  
REDONDO**



**6W, 9W, 12W, 18W, 24W**

**CABLE 3 X 3**



**UNIDAD**

**CABLE 3 X 1**



**UNIDAD**

**CABLE 2 X 2**



**UNIDAD**

**CABLE 2 X 1**



**UNIDAD**

**CABLE 1 X 1**



**UNIDAD**

**CABLE GRABADORA N.A**



**UNIDAD**

**CABLE DE PODER**



**UNIDAD**

**CABLE HDMI**



**UNIDAD**

**EXTENSION TELEFONO**



**X 5 MTS**



**CAJA 2400 PLASTICA**



**UNIDAD**

**CAJA 2400 METALICA**



**LIVIANA Y PESADA**

**CAJA 5800 PLASTICA**



**UNIDAD**

**CAJA 5800 METALICA**



**LIVIANA Y PESADA**

**CAJA DE PASO 5800**



**UNIDAD**

**CAJA OCTAGONAL PLASTICA**



**UNIDAD**

**CAJA OCTAGONAL METALICA**



**LIVIANA Y PESADA**

**CAJA 10X10 PLASTICA**



**UNIDAD**

**CAJA 10X10 METALICA**



**UNIDAD**

**TAPAS PLASTICAS**



**5800, 2400, OCTAGONAL**

**CLAVIJA BIFASICA PATA  
TRABADA CODELCA**



**UNIDAD**

**CLAVIJA P/TIERRA  
CODELCA**



**UNIDAD**

**CLAVIJA TIPO DOMESTICA  
CODELCA**



**UNIDAD**

**CLAVIJA TIPO INDUSTRIAL  
CODELCA**



**UNIDAD**

**TOMA AEREA 10AMP  
CODELCA**



**UNIDAD**

**TOMA AEREA P/TIERRA  
CODELCA**



**UNIDAD**

**CLAVIJA TRIFASICA  
50AMP CODELCA**



**UNIDAD**

**TOMA TRIFASICA 50AMP  
CODELCA**



**UNIDAD**

**TOMA BIFASICA 20AMP  
CODELCA**



**UNIDAD**

**PORTA LAMPARA  
CODELCA**



**UNIDAD**

**TE ELECTRICA**



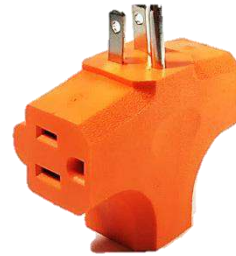
**INORAVI, CODELCA**

**TE PARA EXTENSION**



**UNIDAD**

**TE CON POLO NARANJA**



**UNIDAD**

**CLAVIJA GRANDE Y PEQUEÑA INORAVI**



**UNIDAD**

**TOMA AEREA GRANDE Y PEQUEÑA INORAVI**



**UNIDAD**

**CLAVIJA COBRA INORAVI**



**UNIDAD**

**BENJAMIN MARQUI Y ECO**



**UNIDAD**

**PORTALAMPARA VAQUELITA**



**UNIDAD**

**PORTALAMPARA PASADOR**



**UNIDAD**

**ROCETA CODELCA**



**UNIDAD**



**CONVERTIDOR POLO A  
TIERRA SAKURA**



**UNIDAD**

**CONVERTIDOR POLO A  
TIERRA INORAVI**



**UNIDAD**

**CONVERTIDOR EUROPEO**



**UNIDAD**

**CONVERTIDOR REDONDO A  
PLANO CODELCA**



**UNIDAD**

**CONVERTIDOR REDONDO A  
PLANO**



**UNIDAD**

**TOMA PASTA CODELCA**



**UNIDAD**

**CLAVIJA PASTA CODELCA**



**UNIDAD**

**CLAVIJA ROCETA**



**UNIDAD**

**TACO LUMINEX**



**15. 20. 30. 40. 50AMP**

## EXTENSION ELECTRICA BLANCA



9FT, 15FT, 25FT

## EXTENSION CON POLO



3, 5, 8, 10 METROS

## EXTENSION NARANJA



3, 5, 8 METROS

## MULTITOMA X 3



UNIDAD

## MULTITOMA X 6



UNIDAD

## MULTITOMA 2 X 6



UNIDAD

## MULTITOMA METALICA CON SUPRESOR



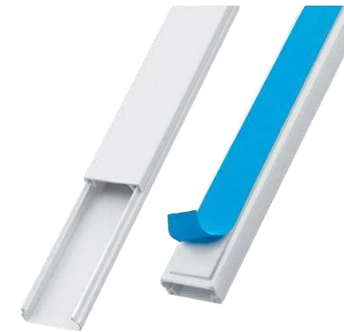
UNIDAD

## MULTIEXTENSION X 3 Y 6 SALIDAS



UNIDAD

## CANALETA ADHESIVA



1/2, 3/4, 1, 1 1/2

## GRAPA PLASTICA RG-6



PAQUETE X 100

**INTERRUPTOR DOBLE BRINK**



**UNIDAD**

**INTERRUPTOR SENCILLO BRINK**



**UNIDAD**

**TOMA DOBLE BLANCA BRINK**



**UNIDAD**

**INTERRUPTOR MAS TOMA BRINK**



**UNIDAD**

**PULSADOR TIMBRE BRINK**



**UNIDAD**

**INTERRUPTOR DOBLE DUOMO**



**UNIDAD**

**INTERRUPTOR SENCILLO DUOMO**



**UNIDAD**

**TOMA DOBLE DUOMO**



**UNIDAD**

**TOMA COAXIAL DUOMO**



**UNIDAD**

**PULSADOR TIMBRE DUOMO**



**UNIDAD**



**INTERRUPTOR HUEVITO  
SOBREPONER DUOMO**



**UNIDAD**

**INTERRUPTOR HUEVITO  
SOBREPONER**



**UNIDAD**

**TOMA TIPO LEVINTON**



**UNIDAD**

**TOMA ZONAS HUMEDAS  
GFCI**



**UNIDAD**

**SENSOR MOVIMIENTO  
TECHO**



**UNIDAD**

**SENSOR MOVIMIENTO  
ROCETA**



**UNIDAD**

**SOCKET DICROICO  
BIPIN**



**UNIDAD**

**SOCKET GU10**



**UNIDAD**

**TESTER GRANDE Y  
PEQUEÑO**



**UNIDAD**

**TESTER DIGITAL**



**UNIDAD**

**PILA ENERGIZER AA, AAA**



**UNIDAD**

**PILA ENERGIZER AA, AAA**



**UNIDAD**

**PILA AA, AAA ENERGIZER RECARGABLE**



**UNIDAD**

**CARGADOR ENERGIZER RECARGABLE**



**UNIDAD**

**PILA AA-AAA TRONEX**



**UNIDAD**

**PILA GP ALARMA**



**27A**

**PILA AA-AAA X 4ECO**



**UNIDAD**

**PILA GP 9V**



**UNIDAD**

**PILA EVEREADY AA-AAA**



**UNIDAD**

**PILA EVEREADY TIPO C Y D**



**UNIDAD**

**PORTA ELECTRODO JACK 300-500AMP**



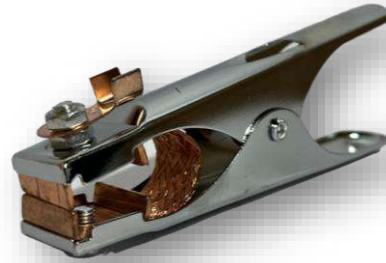
**UNIDAD**

**PORTA ELECTRODO ECO 300-500 AMP**



**UNIDAD**

**PINZA MASA 30AMP-500AMP**



**UNIDAD**

**SOLDADURA WEST ARCO 6013**



**1/8, 3/32**

**CARETA SOLDAR**



**UNIDAD**

**CARETA SOLDAR INTELIGENTE**



**UNIDAD**

**VIDRIO CARETA TRANSPARENTE**



**10, 11, 12**

**VIDRIO CARETA NEGRO**



**10, 11, 12**

**CHISPERO**



**UNIDAD**

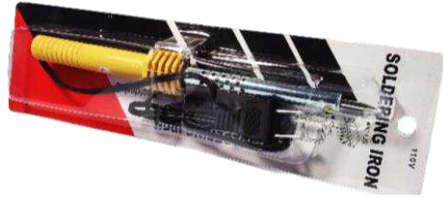


## CAUTIN 100W



UNIDAD

## CAUTIN ECONOMICO



UNIDAD

## CAUTIN MANGO PLASTCO



UNIDAD

## CAUTIN UYUSTOOLS



40W, 60W, 80W, 100W

## POMADA SOLDAR UNICA



UNIDAD

## SOLDADURA ESTAÑO



UNIDAD

## SOLDADURA ESTAÑO LIBRA



UNIDAD

## SOLDADURA ESTAÑO ½ LIBRA



UNIDAD

## SOLDADURA ESTAÑO BOLSA



UNIDAD

**SWICH CAFETERA  
REDONDO, OVALADO,  
CUADRADO**



**UNIDAD**

**PORTA PILA AA**



**UNIDAD**

**PORTA PILA CUADRADA**



**UNIDAD**

**SWICH CODILLO 2, 3, 6  
TORNILLOS**



**UNIDAD**

**SWICH LAMPARA BOTON**



**UNIDAD**

**SWICH BOTON ROJO**



**UNIDAD**

**SWICH PORTALAMPARA**



**UNIDAD**

**CAIMAN GRANDE Y PEQUEÑO**



**UNIDAD**

**MOTOR TAREA**



**UNIDAD**

**KIT MAQUETA  
ESTUDIANTIL**



**KIT**

**ANTENA CABLE TDT**



**UNIDAD**

**ANTENA CONEJO SIN/CON  
BASE**



**UNIDAD**

**ANTENA AEREA TDT  
ESPINA**



**UNIDAD**

**SPLITER COAXIAL  
PACIFIC**



**2,3,4,6,8 SALIDAS**

**UNION COAXIAL**



**UNIDAD**

**TERMINAL COAXIAL RG-6  
ROSCA**



**UNIDAD**

**TE COAXIAL**



**UNIDAD**

**TERMINAL COAXIAL TELMEX**



**UNIDAD**

**TABACO EXTERIOR**



**UNIDAD**

**TABACO INTERIOR**



**UNIDAD**



**LINTERNA MINERA**



**UNIDAD**

**LINTERNA RECARGABLE  
808**



**UNIDAD**

**LINTERNA RECARGABLE  
UYUSTOOLS**



**UNIDAD**

**TIMBRE DIN DON**



**ECO Y VERA**

**TIMBRE CHICHARRA**



**ECO Y VERA**

**TIMBRE INALAMBRICO**



**UNIDAD**

**MULTIMETRO DIGITAL**



**UNIDAD**

**ADAPTADOR MULTIUSOS**



**500,1000 AMP**

**BORNE BATERIA**



**UNIDAD**

**CABLE INICIAR BATERIA**



**500, 600, 1000 AMP**

**REVERBERO**



**UNIDAD**

**ELECTRODO LOZA**



**UNIDAD**

**ELECTRODO METALICO**



**UNIDAD**

**ENCENDEDOR ESTUFA  
JERINGA**



**UNIDAD**

**ENCENDEDOR ESTUFA CON  
REPUESTO**



**UNIDAD**

**ESTUFA ELECTRICA 1  
PUESTO**



**UNIDAD**

**SONDA ELECTRICA**



**15,20,30 MTRS**

**MINI COMPRESOR**



**UNIDAD**

**ESCOBILLA**



**UNIDAD**

PVC

The background of the central section is a grayscale image of numerous PVC pipes stacked together. The pipes are arranged in a way that creates a sense of depth and texture, with some pipes in the foreground and others receding into the background. The lighting is soft, highlighting the circular ends of the pipes.

**CATÁLOGO DE PRODUCTOS / 2023**



**ADAPTADOR MACHO  
CPVC**



**PAQUETE X 50**

**ADAPTADOR HEMBRA  
CPVC**



**PAQUETE X 50**

**BUJE REDUCCION  
CPVC**



**PAQUETE X 50**

**TAPON HEMBRA CPVC**



**PAQUETE X 50**

**TEE CPVC**



**PAQUETE X 50**

**UNION CPVC**



**PAQUETE X 50**

**TAPON ROSCABLE CPVC**



**PAQUETE X 50**

**CODO CPVC**



**PAQUETE X 50**

**NIPLE ROSCABLE UNION**



**PAQUETE X 50**

**SEMI CODO CPVC**



**PAQUETE X 50**

**ADAPTADOR HEMBRA**



1/2, 3/4, 1, 1 1/2, 1 1/4, 2 PAQ X 50

**ADAPTADOR MACHO**



1/2, 3/4, 1, 1 1/2, 1 1/4, 2 PAQ X 50

**BUJE SOLDADO PRESION**



1/2, 3/4, 1, 1 1/2, 1 1/4, 2 PAQ X 50

**UNIÓN PRESIÓN ROSCABLE**



1/2

**SEMI CODO PRESION 45°**



1/2, 3/4, 1, 1 1/2, 1 1/4, 2 PAQ X 50

**CODO PRESION 90°**



1/2, 3/4, 1, 1 1/2, 1 1/4, 2 PAQ X 50

**CODO PRESION SOLDADO ROSCADO 90°**



1/2, 3/4, 1, 1 1/2, 1 1/4, 2 PAQ X 50

**NIPLE DOBLE ROSCA**



PAQUETE X 50

**UNION PRESION**



1/2, 3/4, 1, 1 1/2, 1 1/4, 2 PAQ X 50

**TEE PRESION SOLDADO  
ROSCABLE**



½, ¾, 1, 1 ½, 1 ¼, 2 PAQ X 50

**TEE PRESION**



½, ¾, 1, 1 ½, 1 ¼, 2 PAQ X 50

**UNIVERSAL SOLDABLE  
TIGRE**



½, ¾, 1, 1 ½, 1 ¼, 2 PAQ X 50

**UNION DRESSER**



½, ¾, 1, 1 ½, 1 ¼, 2 PAQ X 50

**TAPON MACHO  
ROSCABLE TIGRE**



½, ¾, 1, 1 ½, 1 ¼, 2 PAQ X 50

**TAPON ROSCADO TIGRE**



½, ¾, 1, 1 ½, 1 ¼, 2 PAQ X  
50

**TAPON LISO TIGRE**



½, ¾, 1, 1 ½, 1 ¼, 2 PAQ X 50

**TUBO PRESION PVC TIGRE**



½, ¾, 1, 1 ¼, 2 X 6 MTS

**TUBO CPVC TIGRE**



½, ¾

**UNION TRANSICION CPVC**



PAQUETE X 50

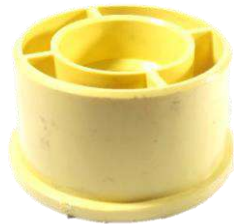


**ADAPTADOR DE LIMPIEZA**



2, 3, 4

**BUJE SANITARIO**



2X1 ½, 3X1 ½, 3X2, 4X3, 4X2

**CODO REVENTILADO**



3X 2, 4X2

**CODO SANITARIO CXC**



1 ½, 2, 3, 4

**SEMI CODO SANITARIO  
CXC**



1 ½, 2, 3, 4

**CODO SANITARIO CXE**



1 ½, 2, 3, 4

**SEMI CODO SANITARIO  
CXE**



1 ½, 2, 3, 4

**SIFON 180 GRADOS CON  
REGISTRO**



2, 3, 4

**SIFON 180 GRADOS SIN  
REGISTRO**



2, 3, 4

**SIFON SANITARIO 135**



2, 3, 4

**TEE SANITARIA REDUCIDA**



1 ½, 2, 3, 4

**YEE SANITARIA REDUCIDA**



1 ½, 2, 3, 4

**TEE SANITARIA**



1 ½, 2, 3, 4

**YEE SANITARIA DOBLE REDUCIDA**



1 ½, 2, 3, 4

**YE SANITARIA DOBLE**



1 ½, 2, 3, 4

**UNION SANITARIA**



1 ½, 2, 3, 4

**YEE SANITARIA**



1 ½, 2, 3, 4

**TAPON PRUEBA**



1 ½, 2, 3, 4

**TUBO SANITARIO**



1 ½, 2, 3, 4, 5, 6

**TUBO VENTILACION**



1 ½, 2, 3, 4

## LIMPIADOR PVC-CPVC GERFOR



¼, 1/128, 1/32, 1/64 1/8

## SOLDADURA CPVC GERFOR



¼, 1/128, 1/32, 1/64 1/8

## SOLDADURA PVC GERFOR



1/128, 1/32, 1/64, 1/8

## SOLDADURA PVC-CPVC ENAR



1/128, 1/32, 1/64, 1/8

## LIMPIADOR PVC-CPVC ENAR



1/128, 1/32, 1/64, 1/8

## SOLDADURA CPVC ENAR



¼, 1/16, 1/128, 1/32, 1/64 1/8

## TUBO CONDUIT PESADO



½, ¾, 1

## CURVA CONDUIT PESADA



½, ¾, 1

## TERMINAL CONDUIT



½, ¾, 1

## CORAZA ELECTRICA



½, ¾, 1



**CATÁLOGO DE PRODUCTOS / 2023**



**ALICATE USA**



**UNIDAD**

**ALICATE TIPO CRST**



**UNIDAD**

**ALICATE ECONOMICO**



**UNIDAD**

**ALICATE DIABLO**



**UNIDAD**

**ALICATE EXPANSIVO UYUS**



**UNIDAD**

**CORTA FRIO ECO**



**UNIDAD**

**CORTA FRIO IRWIN**



**UNIDAD**

**CORTA FRIO UYUSTOOLS**



**UNIDAD**

**CORTA FRIO USA**



**UNIDAD**

**PINZA USA**



**UNIDAD**

**PINZA WSD**



**UNIDAD**

**PINZA UYUSTOOLS**



**UNIDAD**

**PINZA X 5 PCS UYUS**



**UNIDAD**

**HOMBRE SOLO VISE GRIP  
ORIGINAL 10" 102L3**



**UNIDAD**

**HOMBRE SOLO 10" UYUS**



**UNIDAD**

**TENAZA**



**UNIDAD**

**TIJERA AVIACION UYUS**



**DERECHA, IZQUIERDA, RECTA**

**TIJERA AVIACION STANLEY**



**DERECHA, IZQUIERDA, RECTA**

**TIJERA LAMINA**



**UNIDAD**

**TIJERA MODISTERIA**



**UNIDAD**



## BISTURI ECONOMICO



TIRA X 12

## BISTURI ENCAUCHETADO



UNIDAD

## BISTURI METALICO



UNIDAD

## BISTURI PLEGABLE



UNIDAD

## BISTURI STANLEY



UNIDAD

## CUCHILLA BISTURI



PAQUETE X 10

## CUCHILLA CALADORA METAL



PAQUETE X PAR

## CUCHILLA CALADORA METAL



PAQUETE X 5

## CUCHILLA GUADAÑA



UNIDAD

## CUCHILLA GUADAÑA ROJA



UNIDAD

**CUCHILLO EXCALIBUR  
MADERA CHATO 5**



**UNIDAD**

**CUCHILLO ZAPATERIA**



**UNIDAD**

**CUCHILLO  
TRAMONTINA  
MADERA PUNTA**



**UNIDAD**

**CUCHILLO EXCALIBUR**



**5", 6" 7", 8"**

**CUCHILLO COCINA  
INOXIDABLE**



**4 PULGADAS**

**GRATA X 3PCS**



**PAQUETE X 3**

**GRATA ACERO CON  
ESPATULA**



**UNIDAD**

**GRATA ACERO  
M/PLASTICO**



**UNIDAD**

**GRATA ACERO LINEAL**



**UNIDAD**

**GRATA ACERO M/  
MADERA**



**4, 5, 6 LINEAS**

## BROCA MADERA X 6 PCS UYUSTOOLS



PAQUETE X 6

## BROCA ESPADA MADERA



1/2, 3/4, 3/8, 5/8, 7/8, 1, 1 1/4

## BROCA LAMINA IRWIN



1/32, 1/64, 1/8, 11/32, 11/64, 15/32, 15/64, 1/4

## BROCA LAMINA DEWALT



17/64, 19/64, 21/64, 25/64, 3/16, 3/32, 3/64

## BROCA LAMINA FPB



3/8, 5/16, 5/32, 5/64, 7/16, 7/32, 7/64, 9/32

## BROCA MADERA X 7PCS



PAQUETE X 7PCS

## BROCA MURO DIAGER



3/16, 1/4, 5/16, 3/8, 1/2

## BROCA MURO SDS IRWIN



3/16, 1/4, 5/16, 3/8, 1/2 X 6 Y 12"

## BROCA MURO METAL FORMES



3/16, 1/4, 5/16, 3/8, 1/2

## BROQUERO MINI



UNIDAD



## BRISTOL CORTA IRWIN



PULGADAS Y MILIMÉTRICAS

## BRISROL MM-PULGADA ECO



9 PCS

## BRISTOL CORTA Y LARGA UYUS



9 PCS

## BRISTOL BLISTER



7 PCS

## BRISTOL MM/PULGADA



10 PCS

## BRISTOL X 14PCS



MM / PULGADAS

## BRISTOL NAVAJA



9 PCS

## TORX DESTORNILLADOR



6 PCS

## TORX CORTA Y LARGA UYUS



9 PCS

## TORX ECO



9 PCS

**DESTORNILLADOR AZUL  
UYUS**



**6 PCS**

**DESTORNILLADOR  
RELOJERO**



**6 PCS**

**DESTORNILLADOR PIÑA**



**UNIDAD**

**DESTORNILLADOR DOBLE  
PUNTA**



**PEQUEÑO Y GRANDE**

**DESTORNILLADOR RANGER  
ESTRELLA Y PALA**



**1/8, 3/16, 1/4, 5/16, 3/8, X 4, 6, 8 "**

**DESTORNILLADOR  
MULTIUSOS X 52PCS**



**52 PCS**

**DESTORNILLADOR  
STANLEY X 6PCS**



**6 PCS**

**DESTORNILLADOR  
DIELECTRICO X 6 PCS**



**6 PCS**

**DESTORNILLADOR X 6  
PCS UYUSTOOLS**



**6 PCS**

## COPA RACHET CORTA



8, 10, 11, 12, 13, 14, 15, 16, 17, 18, 19, 20, 21, 22

## COPA RACHET LARGA



8, 10, 11, 12, 13, 14, 15, 16, 17, 18, 19, 20, 21, 22

## RACHET INDIVIDUAL



3/8, 1/4, 1/2

## RACHET X 12 PCS



12 PCS

## COPA RACHET X 9 PCS



9 PCS

## CONVERTIDOR RACHET X 4



KIT

## TRICETA CORTA Y LARGA



CORTA Y LARGA

## LLAVE EN T BUJIA



8,10,12

## CRUCETA MECANICA



UNIDAD

## CRUCETA MECANICA EXCUALIZABLE



UNIDAD



## ACOPLE RAPIDO X 2PCS UYUS



PAQ X 2

## ACOPLE RAPIDO



UNIDAD

## AJUSTADOR PROFUNDIDAD #2 X 10PCS



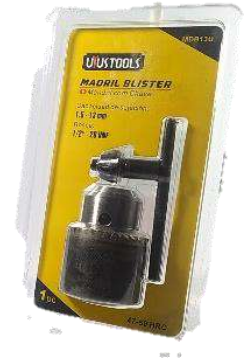
X 10 PCS

## LLAVE DE TALADRO



1/2, 3/8, 5/8

## MANDRIL UYUSTOOLS



1/2, 3/8

## MANDRIL P SIERRA COPA PEQUEÑO



UNIDAD

## MANDRIL P SIERRA COPA GRANDE



UNIDAD

## LLAVE PULIDORA



UNIDAD

## PUNTAS TALADRO



PALA ESTRELLA X 5 PCS

## PUNTAS TALADRO



X 10 PCS

### CIZALLA



18, 24, 36 PULG

### MINI CIZALLA



UYUSTOOLS

### LLAVE DE TUBO PESADA-LIVIANA



8, 10, 12, 14, 18, 20, 24, 32

### LLAVE EXPANSIVA STANLEY



8, 10, 12

### LLAVE EXPANSIVA LISA



6, 8, 10, 12, 15

### LLAVE MIXTA



8, 9, 10, 11, 12, 13, 14, 15, 16, 17, 18, 19, 20

### LLAVE MIXTA CON RACHET



8, 9, 10, 11, 12, 13, 14, 15, 16, 17, 18, 19

### LLAVE MIXTA STANLEY



UNIDAD

### LLAVE MIXTA ENANAS STANLEY



X 7PCS

### LLAVE MIXTA CON RACHET Q7



X 6 PCS

**LIMA MEDIA CAÑA**



**6 Y 8 PULGADAS**

**LIMA PLANA**



**6 Y 8 PULGADAS**

**LIMA TRIANGULAR**



**6 Y 8 PULGADAS**

**LIMA TRIANGULAR COLIMA**



**6 Y 8 PULGADAS**

**LIMA TRIANGULAR BELLOTA**



**6 Y 8 PULGADAS**

**LIMA PLANA UYUSTOOLS**



**6 Y 8 PULGADAS**

**LIMA REDONDA UYUSTOOLS**



**6 Y 8 PULGADAS**

**LIMA TRIANGULAR UYUSTOOLS**



**6 Y 8 PULGADAS**

**LIMA X 12PZS JOYERIA UYUSTOOLS**



**12 PCS**

**LIMA TRIANGULAR SERRUCHO**



**4 PULGADAS**



## RODAJA CORTA BALDOSA PEQUEÑA



UNIDAD

## RODAJA CORTA BALDOSA GRANDE



UNIDAD

## BURIL CORTA BALDOSA



6,8,10,18 MM

## PIE DE REY DIGITAL



UNIDAD

## PIE DE REY METÁLICO



UNIDAD

## CORTA VIDRIO JOBO



UNIDAD

## CORTA VIDRIO TIPO TOYO



UNIDAD

## CORTA VIDRIO UYUSTOOLS



UNIDAD

## SACABOCADOS PINZA



UNIDAD

## SACABOCADOS DE GOLPE



X 6 PCS

### FORMON



3 Y 4 PULGADAS

### FORMON X 3 PCS



KIT

### FORMON X 4 PCS



4 PCS

### GUBIAS X 10 PCS



10 PCS

### FRESAS RUTEADORA X 6PZS



1/128, 1/32, 1/64, 1/8

### HACHUELA 3 SERVICIOS



UNIDAD

### CHUPO CERDO BRONCE



KIT

### NYLON PESCA



12, 15, 18 20, 30, 40, 60 LIBRAS

### GRAPADORA INDUSTRIAL UYUSTOOLS



UNIDAD

## PISTOLA MANGUERA PLASTICA



UNIDAD

## PISTOLA MANGUERA 4 Y 7 CHORROS



UNIDAD

## PISTOLA MANGUERA ENCAUCHETADA



UNIDAD

## PISTOLA MANGUERA GILMOUR



UNIDAD

## PITORRAS PLASTICAS



UNIDAD

## PISTOLA SILICONA BARRA GRUESA STANLEY



UNIDAD

## PISTOLA SILICONA BARRA DELGADA STANLEY



UNIDAD

## PISTOLA SILICONA BARRA GRUESA



UNIDAD

## PISTOLA SILICONA BARRA DELGADA



UNIDAD

## SILICONA BARRA GRUESA Y DELGADA



UNIDAD



## BOMBA DE PIE



UNIDAD

## BOMBA MANUAL PEQUEÑA



UNIDAD



UNIDAD

## SIERRA COPA UYUS



X 3, 5 PCS

## SIERRA COPA METAL



1 1/2, 1 1/4, 2, 7/8, 3/4, 2 1/2, 3

## CORTA TUBO



UNIDAD

## CORTA TUBO STANLEY



UNIDAD

## TIJERA CORTA TUBO



UNIDAD

## BARRA EN L CORTA Y LARGA



1/2, 3/4, 1

## GRAPA PLASTICA



X 100

## PONCHADORA COAXIAL UYUSTOOLS



UNIDAD

## REMACHADORA STANLEY



UNIDAD

## REMACHADORA UYUSTOOLS



1/128, 1/32, 1/64, 1/8

## PONCHADORA TELEFONO UYUSTOOLS



UNIDAD

## PONCHADORA TELEFONO- UTP



UNIDAD

## CEPILLO MADERA



UNIDAD # 2

## VILLAMARQUI



UNIDAD

## SOPLETE 3 BOQUILLAS UYUSTOOLS



UNIDAD

## MARTILLO SOLDAR UYUSTOOLS



1/2, 3/4, 1

## PRENSA EN C UYUSTOOLS



3, 4 PULGADAS

**MODELO 1000SH  
CABEZA PLASTICA**



UNIDAD

**MODELO LLAVE 1500**



UNIDAD

**MODELO LLAVE YALE**



UNIDAD

**BISAGRA VAIVEN**



UNIDAD

**BISAGRA PARCHO Y SEMI  
PARCHO**



PAQUETE X 2

**PASADOR INDUMA**



1/2, 3/4, 1

**PORTACANDADO**



3»



**TALADRO INALAMBRICO  
INCO**



**12V**

**TALADRO TAURUS  
PERCUTOR**



**1/2**

**TALADRO PERCUTOR 1/2  
BLACK AND DECKER**



**UNIDAD**

**ESMERILADORA INCGO**



**X 3, 5 PCS**

**PULIDORA GRANDE  
STANLEY**



**UNIDAD**

**PULIDORA DAVINCY**



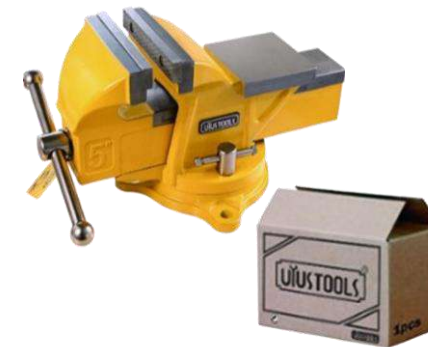
**UNIDAD**

**PULIDORA PEQUEÑA  
STANLEY**



**UNIDAD**

**PRENSA DE BANCO  
UYUSTOOLS**



**UNIDAD**

**MOTOR TOOL GUAYA  
X 52 PCS**



**UNIDAD**

PULIDORA TOTAL  
4 ½", 7", 9



UNIDAD

HIDROLAVADORA  
TOTAL 1400W



UNIDAD

PULIDORA INALAMBRICA  
TOTAL 4 ½" 20V



UNIDAD

BATERIA TOTAL 20V



UNIDAD

CARGADOR DE BATERIA  
TOTAL 20V



UNIDAD

ROTOMARTILLO TOTAL  
800W



UNIDAD

TALADRO INALAMBRICO Y  
PERCUTOR  
TOTAL 3/8 BATERIA 12V



UNIDAD

SET TALADRO PERCUTOR  
TOTAL 1/2 550W



101 PCS

**LIJADORA ORBITAL Y  
PALMA**



**UNIDAD**

**PISTOLA PINTAR**



**UNIDAD**

**BISTURI RETRACTIL**



**UNIDAD**

**TRONZADORA**



**UNIDAD**

**SOPLADORA**



**UNIDAD**

**ROTOMARTILLO TOTAL  
1050W**



**UNIDAD**

**SIERRA CALADORA TOTAL**



**UNIDAD**





**CATÁLOGO DE PRODUCTOS / 2023**

## ANGULO METALICO



2, 3, 4, 5, 6, 7,5

## BISAGRA COMUN INDUMA



CAJA X 12 PAR

## BISAGRAMA COMUN DOCENA ECO



DOCENA ECO

## BISAGRA OMEGA INDUMA DOCENA



CAJA X 12 PAR

## PASADOR DORADO



2, 3, 4'

## PICAPORTE



3, 4 PULGADA

## CADENA GALVANIZADA



1/2, 1/4, 1/8, 3/16, 3/8, 5/16, 5/32 METROS

## CANCAMO ABIERTO



1 1/2, 1 1/4, 1, 1/2, 3/4 PULG

## CANCAMO CERRADO



# 2, 4, 6, 8, 10, 12, 14, 16, 18

## CANCAMO EN L



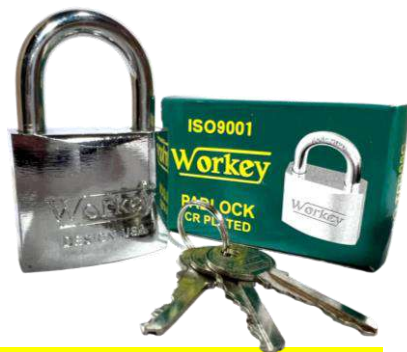
1 1/2, 1 1/4, 1, 1/2, 2, 3/4 PULG

### CANDADO CLAVE



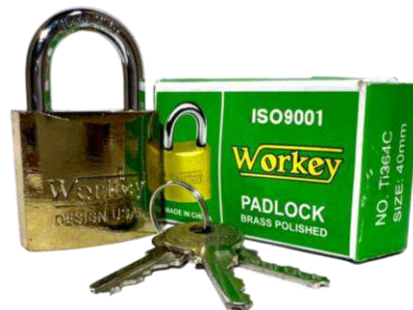
UNIDAD

### CANDADO WORKEY CROMADO



UNIDAD

### CANDADO WORKEY AMARILLO



UNIDAD

### CANDADO EGRET AMARILLO



UNIDAD

### CANDADO EGRET LUJO



UNIDAD

### CANDADO WORKEY ENCAUCHETADO



UNIDAD

### CANDADO YALE EXTERIOR



UNIDAD

### CANDADO YALE CORRUGADO



UNIDAD

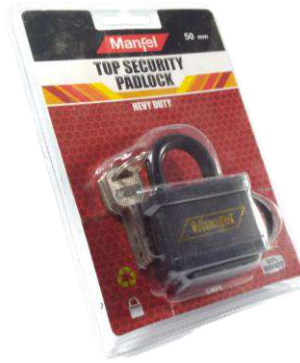


## CANDADO GOODWALL ECO



UNIDAD

## CANDADO GODWALL ORIGINAL



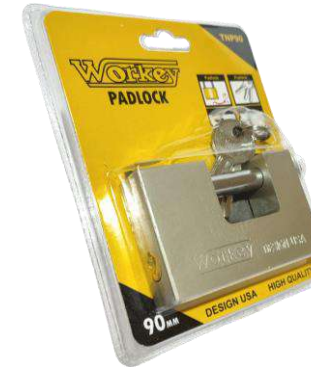
UNIDAD

## CANDADO EXTERIOR



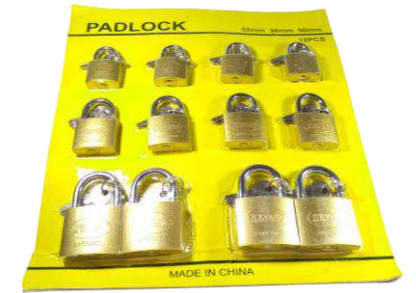
UNIDAD

## CANDADO TIPO SIZA



UNIDAD

## CANDADO ENCARTONADO



UNIDAD

## CANDADO GUAYA CLAVE 4 DIGITOS PC



UNIDAD

## GUAYA BICI CLAVE



UNIDAD

## MANIJA CAJÓN LIVIANA



UNIDAD

## CANDADO MOTO/AUTO



UNIDAD

## OJO MÁGICO



UNIDAD

**CERRADURA ALCOBA  
CROMADA 587 S/S**



**UNIDAD**

**CERRADURA ALCOBA 023**



**UNIDAD**

**CERRADURA ALCOBA 043**



**UNIDAD**

**CERRADURA BAÑO CLARA**



**UNIDAD**

**CERRADURA ALCOBA  
A50WS SCHLAGE**



**UNIDAD**

**CERRADURA ALBOBA  
MANIJA 875**



**UNIDAD**

**CERRADURA LLAVE  
MARIPOSA**



**UNIDAD**

**CERRADURA  
SEGURIDAD YALE  
170-14 CROMADA**



**UNIDAD**

**CHAPA PICO LORO**



**UNIDAD**

**CERRADURA ENTRADA  
PRINCIPAL GATO**



**UNIDAD**

**CERRADURA PORTON  
YALE DOBLE PASADOR  
987 14 DERECHA**



**UNIDAD**

**CERRADURA PORTON  
DOBLE DERECHA E  
IZQUIERDA C-999 INAFER**



**UNIDAD**

**CERRADURA PORTON  
SENCILLA DERECHA E  
IZQUIERDA C-333 INAFER**



**UNIDAD**

**CERRADURA PORTON  
VERA SENCILLO VF6  
DERECHA E IZQUIERDA**



**UNIDAD**

**CHAPA GUANTERA**



**UNIDAD**

**CHAPA 4 TORNILLOS**



**UNIDAD**

**CHAPA 2 TORNILLOS**



**UNIDAD**

**CHAPA OMBLIGO**



**UNIDAD**

**CHAPA VITRINA**



**UNIDAD**



## CHAZO EXPANSIVO



1/2 X 2 1/4, 3, 1/4 x 1 3/8, 1-4 x 2 1/4

## CHAZO PUNTILLA



1/4 X 3 1/2, 2 7/8, 2 1/4, 1 5/8, 1 1/4 50 PCS

## CHAZO PLASTICO



1/2 X 500PCS, 1/4, 3/16, 3/8, 5/16 X 1000PCS

## PIE DE AMIGO



10X12, 12X14, 4X5, 5X6, 6X8, 8X10 CM

## PIE DE AMIGO REFORZADO



10X12, 15X15, 8X10, 6X8 NEGRO, 30X30

## PERRO GALVANIZADO



1/8, 3/16, 1/4, 5/16, 3/8, 1/2

## POLEA SENCILLA GALV CC FIJA 1 Y 1-2



UNIDAD

## RODACHINA GER



40MM 20KG, 2 50MM 30KG, 2 1/2

## RODACHINA NARANJA C/FRENO



11-2 40MM, 2 50MM

## RODACHINA NARANJA



11-2 40MM, 2 50MM

DISCOS



**CATÁLOGO DE PRODUCTOS / 2023**

## DISCO DIAMANTADO CONTINUO UYUS



UNIDAD

## CARBOFLAP



GRANO 60, 80, 120

## DISCO CORTE ACTIVE DISK



4 1/2, 7, 9

## DISCO PULIR ACTIVE DISK



4 1/2, 7

## COPA DIAMANTADA UYUSTOOLS



4 1/2

## COPA DIAMANTADA METAL FORMES



4 1/2

## DISCO PULIR DEWALT



4 1/2, 7, 9

## DISCO CORTE DEWALT



4 1/2, 7, 9

## DISCO DIAMANTADO ABRACOL SEGMENTADO



4 1/2, 7



## DISCO DIAMANTADO SEGMENTADO Y CONTINUO



4 1/2, 7, 9

## DISCO DIAMANTADO SEGMENTADO UYUS



UNIDAD

## DISCO GRATA LISO



4 Y 6 PULGAS

## DISCO GRATA TRENZADA



4 1/2, 6 PULGADAS

## GRATA TALADRO X 5PCS



5 PCS

## GRATA COPA TRENZADA Y LISA



3, 4, 5 PULGADAS

## DISCO SIERRA UYUSTOOLS



4 1/2, 7 X 24 Y 40 DIENTES

## DISCO SIERRA METAL FORMES



4 1/2, 7 X 24 Y 40 DIENTES

## DISCO TRONZADORA ACTIVE DISK



14 PULGADAS

## DISCO TRONZADORA DEWALT



14 PULGADAS

**CATÁLOGO DE PRODUCTOS / 2023**



**GAFAS SEGURIDAD  
TRANSPARENTE**



**UNIDAD**

**GAFAS SEGURIDAD  
DEPORTIVA  
TRANSPARENTE**



**UNIDAD**

**GAFAS SEGURIDAD NEGRA**



**UNIDAD**

**CHALECO REFLECTIVO**



**UNIDAD**

**CASCO OBRERO**



**UNIDAD**

**GAFAS SEGURIDAD  
DEPORTIVA NEGRA**



**UNIDAD**

**CARETA GUADAÑA**



**UNIDAD**

**CARETA ESMERILAR**



**UNIDAD**

**TAPABOCAS K45**



**UNIDAD**

**TAPABOCAS ECONOMICO  
NEGRO**



**UNIDAD**



**GUANTE ANTI-CORTE**



**TALLA 8, 9, 10**

**GUANTE PEPAS**



**UNIDAD**

**GUANTE IMPERMEABLE**



**TALLA 8, 9, 10**

**GUANTE POLIURETANO**



**TALLA 8, 9, 10**

**GUANTE LATEX THOR**



**TALLA 8, 9, 10**

**GUANTE LATEX HILAZA**



**TALLA 8, 9, 10**

**GUANTE CAUCHO NEGRO  
C-35**



**TALLA 8, 9, 10**

**GUANTE NITRILO VERDE**



**TALLA 8, 9, 10**

**GUANTE PETROLERO**



**TALLA 8, 9, 10**

**GUANTE CARNAZA  
REFORZADO CORTO Y  
LARGO**



**PAR**

**GUANTE CARNAZA  
SENCILLO CORTO Y LARGO**



**PAR**

**GUANTE INGENIERO  
REFORZADO CORTO**



**PAR**

**GUANTE INGENIERO  
REFORZADO LARGO**



**PAR**

**GUANTE INGENIERO  
SENCILLO CORTO**



**PAR**

**GUANTE INGENIERO  
SENCILLO LARGO**



**PAR**

**GUANTE CARNAZA /  
VAQUETA**



**PAR**

**GUANTE SOLDADOR**



**PAR**

**PETO CARNAZA**



**UNIDAD**

**PETO VAQUETA**



**UNIDAD**



**CATÁLOGO DE PRODUCTOS / 2023**



## ACIDO MURIATICO



**BOTELLA, ½ GALON Y GALON**

## CREOLINA



**250 Y 500 CC**

## SUPER TOPO



**500 ML**

## DIABLO ROJO



**UNIDAD**

## SODA ESCAMA



**250 Y 500 GR**

## ALAMBRE GALVANIZADO



**C 18**

## PIOLA MADEJA



**12, 15, 18, 21, 24, 27, 30, 36, 60**

## PLOMADA PUNTA GRANDE Y PEQUEÑA



**UNIDAD**

## PLOMADA ESCALONADA GRANDE Y PEQUEÑA



**UNIDAD**

## AMARRE DE TEJA C.18



**X 100 UND**

## GANCHO TEJA



**UNIDAD**

## ALAMBRE NEGRO X KILO



**KILO**

**FUNDA MACHETE**



**UNIDAD**

**MACHETE**



**16, 18, 20, 22 PULGADAS**

**PALA CUADRADA JAGUAR**



**# 3 Y # 4**

**PICA 5 LB**



**UNIDAD**

**AZADON**



**UNIDAD**

**PALA REDONDA**



**#2 Y #4**

**PALA CUADRADA**



**#2 Y #4**

**CABO PALA LIJADO**



**UNIDAD**

**GUAYA ACERO**



**1/8, 5/16, 3/8 X METRO**

**CADENA GALVANIZADA**



**1/2, 3/4, 1, 1 1/8, 1 1/2, 2**

**MANGUERA AIRE 1/4**



**X 100 METROS**

**MANGUERA BICOLOR TIPO FENIX**



**X 100 METROS**

**MANGUERA GAS AZUL**



**C40, C60**

**MANGUERA SWANK VERDE**



**X 100 METROS**

**MANGUERA CRISTAL**



**1/2, 3/4, 3/16, 3/4, 3/8, 5/16**

**ASPERSOR CON ESTACA**



**UNIDAD**

**UNION MANGUERA**



**UNIDAD**

**MANGUERA DE GAS**



**1, 1 1/2, 2, 3, 4, 5 METRO**

**MANGUERA DE GAS FLEXOMETALICA**



**1, 1 1/2 METRO**

**MANGUERA DESAGUE LAVADORA**



**UNIDAD**



**MARCO SEGUETA ECONOMICO**



**UNIDAD**

**MARCO SEGUETA PESADO METAL FORMES**



**UNIDAD**

**MARCO SEGUETA TIPO STANLEY**



**UNIDAD**

**MARTILLO**



**20, 21, 23, 25, 7, 29, 32 MM**

**MARTILLO LATONERIA UYUSTOOLS**



**UNIDAD**

**MARTILLO TUBO**



**8, 12, 16 ONZ**

**MACETA UYUSTOOLS**



**2, 3, 4 LIBRAS**

**MACETA**



**4 LIBRAS**

**MAZO CAUCHO**



**#5 300NZ, 4 240NZ, 3 160NZ, 2 120NZ, 1 80NZ**

**CINCEL PALA Y PUNTA CON PROTECTOR**



**UNIDAD**

**MARTILLO PEÑA**



**UNIDAD**

**PISTOLA CALAFATEO AZUL**



**UNIDAD**

**PISTOLA CALAFATEO ESQUELEO**



**UNIDAD**

**PISTOLA CALAFATEO INDUSTRIAL**



**UNIDAD**

**PISTOLA CALAFATEO ALUMINIO**



**UNIDAD**

**SERRUCHO PROFESIONAL DIENTE GRANDE**



**16,18,20,22 DIENTES**

**SERRUCHO PROFESIONAL STANLEY**



**UNIDAD**

**DILATADOR BALDOSA**



**1, 2, 3 MM**

**ZIMBRA CON MINERAL**



**UNIDAD**

**BOQUILLA DE ENCHAPE**



**BLANCA, TABACO, NEGRA**

## CLAVO ACERO VERTICAL



3/4, 1, 1 1/2, 2, 3,

## CLAVO ACERO LISO



3/4, 1, 1 1/2, 2, 3,

## TORNILLO DRYWAL



# 6 X 1 1/2, 1 1/4, 1 3/4, 1 5/8

## TORNILLO PUNTA BROCA



X CAJA

## TORNILLO AUTOPERFORANTE



X CAJA

## TACHUELA TACOL



6, 12, 16

## GRAPA METALICA



1, 1-2, 3-4

## PUNTILLA MADERA



C/C- S/C

## REMACHE CIEGO



4-4, 4-6, 4-8, 6-6, 6-8, 6.10, 6.12, 6-14,

## CHINCHE



X 50 UNIDADES



**NIVEL ALUMINIO**



10, 12, 14, 1, 24

**NIVEL ALUMINIO CON IMAN**



10, 12, 14, 16, 18, 20

**NIVEL PLASTICO**



10, 12, 14

**ESCUADRA M/PLASTICO**



6, 8, 10, 12, 14

**ESCUADRA SECURITY**



6, 8, 10, 12

**FALSA ESCUADRA**



UNIDAD

**PALUSTRE MADERA GAVILAN**



5, 6, 7, 8, 9

**PALUSTRE M/PLASTICO**



5, 6, 7, 8, 9

**PALUSTRE M/ MADERA**



5, 6, 7, 8, 9

**NYLON GUADAÑA UYUSTOOLS**



UNIDAD

**FLEXOMETRO LUFKIN**



**3, 5, 8 METROS**

**FLEXOMETRO NARANJA**



**3, 5, 7.5 METROS**

**FLEXOMETRO ENCAUCHETADO**



**3, 5, 7.5 METROS**

**FLEXOMETRO STANLEY ENCAUCHETADO**



**3, 5, 8 METROS**

**FLEXOMETRO STANLEY AMARILLO**



**3, 5, 8 METROS**

**FLEXOMETRO UYUSTOOLS TRANSPARENTE**



**3, 5, 8 METROS**

**FLEXOMETRO ENCAUCHETADO ECO**



**3, 5, 7.5 METROS**

**FLEXOMETRO ENCAUCHETADO UYUSTOOLS**



**3, 5, 7.5 METROS**

**FLEXOMETRO AMARILLO UYUSTOOLS**



**3, 5, 7.5 METROS**

**DECAMETRO**



**10, 20, 30 METROS**

### REJILLA ALUMINIO COM SOSCO



3 X 1 1/2, 2, 4 X 2, 3, 5 X 3, 4, 6 X 4 PULG

### REJILLA ANTICUCARACHA ALUMINIO



3 X 1 1-2, 3x2, 4x3 PULG

### REJILLA ANTILORES ALUMINIO



3 X 2, 4 X 3 PULG

### BROCHA MONA FULL COLOR



4 X 2, 4 X 3, 5 X 4 PULG

### REJILLA ALUMINIO PLANA



2, 2X1-2, 3 X 1-2, 3 X 1-2, 3, 4, 5, 6 PULG

### REJILLA PLASTICA CON SOSCO



3X1 1-2, 3X2, 4X3 PULG

### SIKA # 1



1, 2, 4 KILO, 1/2 GL

### SIKA TECHO



GALON Y GUÑETE

### SONDA CAÑERIA



5 METROS X 6MM

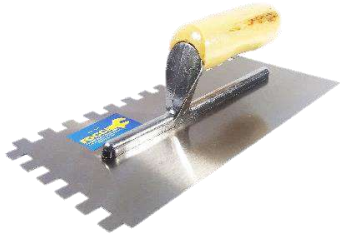
### SONDA ELECTRICA



15, 20 Y 30 METROS



**LLANA DENTADA MANGO  
MADERA**



**UNIDAD**

**LLANA DENTADA MANGO  
LISO**



**UNIDAD**

**LLANA LISA MANGO  
MADERA**



**UNIDAD**

**LLANA LISA COLINS**



**UNIDAD**

**LIJADORA MADERA**



**UNIDAD**

**BUSETO MADERA  
RECTANGULAR**



**UNIDAD**

**ESPATULA MANGO  
PLASTICA**



**1, ½, 2, 3, 4, 5**

**LLANA PLASTICA GRANDE**



**22 X 30**

**ESPATULA PLASTICA**



**GRANDE Y PEQUEÑA**

**BICHIROQUE**



**UNIDAD**

**CAUCHO OLLA**



**UNIDAD**

**CUCHILLA OSTER**



**UNIDAD**

**ENCENDEDOR**



**UNIDAD**

**CAUCHO X PAQ**



**UNIDAD**

**CORTINA WINSOR ORIGINAL**



**UNIDAD**

**GRAFITO FUELLE**



**UNIDAD**

**GRAFITO MEDIANO**



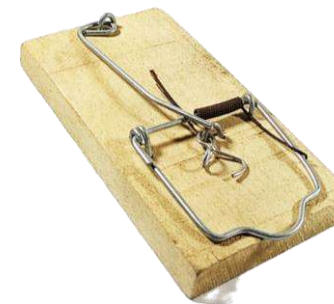
**UNIDAD**

**LAPIZ ROJO**



**UNIDAD**

**TRAMPA RATON**



**UNIDAD**

**VENENO CAMPEON**



**UNIDAD**