



【アレティアンバサダー募集】

Areti. ブランドのメンバーとして様々な特典を得ることができる会員制プログラムです。

- ・ご購入商品の保証期間を3年間に延長
 - ・発売前の新製品のモニター
- など、様々なプレミアム特典が受けられます。

応募方法の詳細は
こちらから

<https://areti.jp/pages/ambassador>

Areti.jpの
お得なキャンペーンをチェック



Areti's Lifestyle Magazine

アレティアが提案する
ライフスタイルウェブマガジン

美の旅

<https://areti.jp>

Presented by
Areti.

朝すっきりと
目覚めるための
5つの秘訣
すっきりとした目覚
めで一日をはじめ...



微笑みの国タイの
ごはん



みなさんはタイにど
のようなイメー...

何かに一生懸命が
美しい。



絵を描くこと、自分
を表現することの大
切さ。



私たちはこれまでに
一度は絵を描いて...

なにかに一生懸命に
なる姿は美しい...

いまずく旅に出たく
なる！人生をリセッ
トしたいときに...
ジュリア・ロバーツ
が主演してヒッ...



詳しくは
こちらから
<https://areti.jp>



Areti.[®]

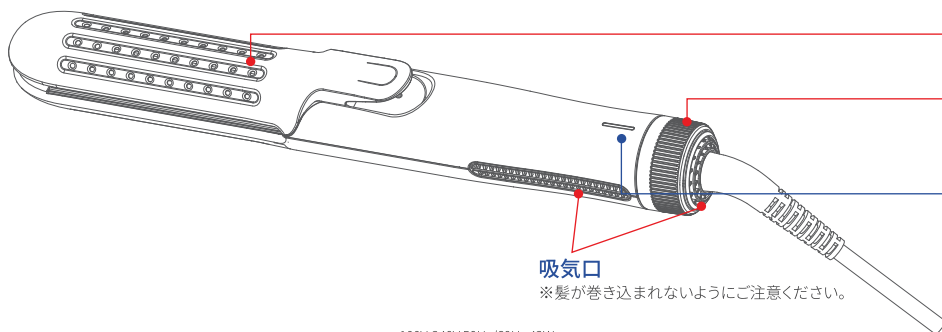
取扱説明書 兼 保証書

- 故障の時も安心！メーカーサポートなら最短2営業日で交換保証
詳しくは「アフターサポート」ページをご確認ください。
- 「アンバサダー登録」で、通常1年間のメーカー保証を3年間に延長いたします。
詳しくは「アンバサダー登録で3年延長保証」ページをご確認ください。

- ▲ やけどや火災の原因となるため、「安全上の重要なお願い」を必ずお読みいただき、ご理解のうえご使用ください。
- ▲ 使用前にご自身の髪の一部でテストし、適した温度をご確認ください。

使い方

- 「℃」の表示に温度調節ダイヤル「OFF」を合わせ、電源プラグをコンセントに差し込むと、LEDライトが赤く3回点滅し、消灯します。赤いLEDライトが消灯後、温度調節ダイヤルを右に回し、温度を設定してください。
- **冷風機能**
設定温度に達すると、冷風機能が自動で起動します。やけどを防止し、スタイリングをキープしやすくなります。
- **温度設定**
温度設定は140°C~220°Cまで。温度調節ダイヤルを「OFF」から右に回し、5段階で調節できます。温度調節ダイヤルを「OFF」まで左に回すと電源が切れます。使用後は電源プラグを抜いてください。
- **LEDライト表示**
設定温度に達するまでLEDライト（赤）が点滅します。
設定温度に達するとLEDライト（緑）が点灯します。
- 約30分間ダイヤルの操作が行われない場合、安全装置が作動し、自動で電源が切れます。
- 360°回転コードで電源コードが絡まりません。
- 100V~240Vの海外電圧に対応するグローバルボルトテージです。
※プラグアダプターは別途お求めください。



吸気口
※髪が巻き込まれないようご注意ください。

i2133GD

冷マジック ReiMagic
Straight & Curl Hair Iron
ストレート&カールヘアアイロン





100V-240V 50Hz/60Hz 42W

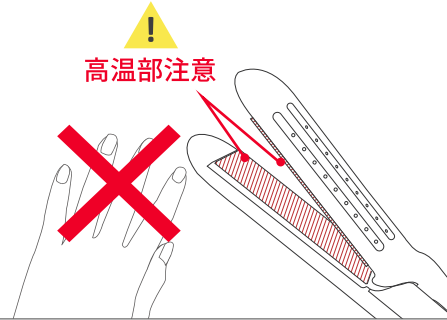
箱、取扱、本体、包装一部

Designed in Tokyo, Assembled in China by Areti Japan

本商品は下記の注意事項を理解したうえでのご使用をお願いいたします。

 警告	誤った扱いをすると、人が死亡または重傷を負う可能性が想定される内容を示します。
 注意	誤った扱いをすると、人が傷害を負う可能性や物的損害の発生が想定される内容を示します。

本商品は発熱部分が短時間で高温になります。
使用中・使用直後は内側のプレート
(右のイラストの赤い斜線部分) が熱くなりますので
肌に触れないように注意してください。
やけどの原因となります。
※電源が切れると冷風機能も停止し、放熱により外
側も熱くなるので、ご注意ください。



必ず守ること！思わぬ事故の原因となります

使用後は必ず
電源プラグを抜く



必ず電源プラグを持つ

電源プラグをコンセント
に差した状態で
その場を離れない



必ず電源プラグを持つ

業務用として使用し
ない



必ず電源プラグを持つ

濡れる可能性がある
場所で使用しない



必ず電源プラグを持つ

湿度の高い場所で
保管しない



必ず電源プラグを持つ

電源コードを本体に
巻きつけない



必ず電源プラグを持つ

使用時に特に注意すること！

1箇所長時間
(10秒以上) 当てない



必ず電源プラグを持つ

濡れた髪には使用し
ない



必ず電源プラグを持つ

髪の毛も熱くなるので
注意



必ず電源プラグを持つ

使用中は肌に触れな
いように注意



必ず電源プラグを持つ

故障かなと思ったら

故障かなと思ったらご確認ください

- **コンセントに差ししても LED ライトが赤く 3 回点滅しない**
他のコンセントでお試ください。それでも改善しない場合はアレティカスタマーサポートまでご連絡ください。
- **温度調節ダイヤルを右に回しても LED ライトが反応しない**
順番に各温度に回し、LED が反応するかを確認してください。
それでも改善しない場合はアレティカスタマーサポートまでご連絡ください。
- **LED ライトが緑で点灯しているが、プレートが温まらない**
アレティカスタマーサポートまでご連絡ください。
- **設定温度に達したが、冷風機能が反応しない**
アレティカスタマーサポートまでご連絡ください。

以下の症状は、故障や不良ではございませんので安心してお使いいただけます

- **電源を入れて 30 分程経つと、自動で電源が OFF になる**
約 30 分間無操作で自動的に電源が OFF になる安全装置が作動しております。改めて電源を入れてください。
- **電源を「OFF」にしたが、外側が熱くなる**
電源が切れると冷風機能も停止し、放熱により外側が熱くなります。

安全上の重要なお願い

- ご使用前にすべての注意事項をよくお読みのうえ、正しくご使用ください。
- ここに示した注意事項は、製品を正しく安全にご使用いただき、お使いになる人や他の人々への危害、財産の損害を未然に防ぐためのものです。必ずお守りください。

⊗ [警告] 通電したままの放置禁止

ご使用後は電源を切り、電源プラグを抜いてください。本製品は電源 OFF の状態でも電流が流れるため、電源プラグを長い期間コンセントに差し込んだままにしておくと、プラグとコンセントの隙間にホコリがたまり、発火・火災の原因となります。

⊗ [警告] 使用の中止

電源プラグをコンセントに差し込んだ状態で、電源プラグに傾きやゆるみがある場合や、製品使用時にコンセントからすぐ抜けるような場合は使用しないでください。感電・発火・ショートのおそれがあります。引火性・可燃性のもの（ガソリン・ベンジン・シンナー・ガスなど）の近くで使用しないでください。発火・爆発のおそれがあります。パーマ液やスプレー式整髪剤を同時に使用しないでください。発火・やけどのおそれがあります。業務用として使用しないでください。また、不特定多数の人が使う場所に置かないでください。過負荷による故障のおそれがあります。煙が出たときや、異物が動く音がするときは使用しないでください。感電・発火・けがのおそれがあります。電源コードがねじれて戻らない場合や、電源コードや電源プラグの根元部分が変形・傷んでいる場合は使用しないでください。長時間の使用や誤使用により、電源コードが断線するおそれがあります。電源コードが断線すると、大きなスパークが生じ、感電・やけどのおそれがあります。本体に水または液体（整髪料等）がかかり内部に浸入した可能性がある場合、ただちに使用を中止し、アレティカスタマーサポートにご連絡ください。

⊗ [警告] 水場での使用禁止

浴室、脱衣所、洗面所等の湿度の高い場所では使用しないでください。感電・発火・ショートのおそれがあります。水につけたり、水をかけたりしないでください。また、濡れた手で使用しないでください。感電・ショートのおそれがあります。万が一、水中に落下した場合は、本体に触れずに電源プラグを抜き、決して水の中に手を入れしないでください。

⊗ [警告] 水場での保管禁止

浴室、脱衣所、洗面所等の温度変化が大きく、湿度の高い場所での保管はしないでください。本体内部に結露が発生し、絶縁劣化により感電・発煙・発火の原因となります。

⊗ [警告] 分解の禁止

故障など、いかなる目的でも本体の解体・修理は行わないでください。感電・発火・けがのおそれがあります。

⊗ [警告] 他の器具とのコンセント併用禁止

一般的な家庭用コンセントの定格電力は、12 ~ 15A(1200 ~ 1500W)です。本製品を単体でコンセントに差しして使用する場合は問題ありませんが、他の製品とコンセントを併用する場合は必ず使用する製品の定格電力をご確認ください。全ての製品の定格電力の合計がコンセントの定格電力を超えた場合、感電・発煙・発火のおそれがあります。また、延長コードは使用しないでください。感電・発煙・発火のおそれがあります。

⚠ [注意] 使用中の注意

使用中・使用直後はヘアアイロンのプレートやパレルなど、本体高温部に直接肌や手を触れないでください。やけどのおそれがあります。人の整髪以外の目的で使用しないでください。火災・故障のおそれがあります。ヘアアイロンは、1 箇所に長時間（10 秒以上）あてないでください。また、かつらやエクステンションにも使用しないでください。髪を傷めたり、

アフターサポート

修理・交換のご対応は、アレティカスタマーサポートまでご連絡ください。

最短 2 営業日以内にご対応いたします。

アレティカスタマーサポート窓口

メールアドレス：info@areti.jp

またはこちらの QR コードからご連絡ください



※土・日・祝日および年末年始等にご連絡いただきました場合、翌営業日のご対応となります。

※安全性を最優先するため、万が一の故障の際には、修理ではなく製品交換にて対応いたします。

※アレティの知識豊富なスタッフが丁寧に対応いたします。

※最短 2 営業日以内のご対応は、お問い合わせから交換品のお受け取りまで最短の日程で対応が完了した場合の所要時間です。

2 営業日以内に交換品のお届けをお約束するものではありません。お問い合わせから 2 営業日以上経過しても連絡がない場合、弊社からのメールがお手元に届いていないおそれがございます。その際はお手数ですが再度ご連絡ください。

※メーカー保証期間：購入日より 1 年間

熱による変質のおそれがあります。最初は低温からご使用いただき、髪質に合った温度でご使用ください。髪が濡れたまま使用しないでください。製品に蒸気が入り、故障の原因となります。電源コードを束ねて使用しないでください。火災・感電の原因となります。

⚠ [注意] 電源プラグへの注意

コンセントから電源プラグを抜くときは、電源コードを持って引き抜かないでください。破損し、感電・発火・ショートのおそれがあります。濡れた手で電源プラグをコンセントから抜いたり、差したりしないでください。感電・ショートのおそれがあります。電源コードが破損した場合は、アレティカスタマーサポート、もしくは販売店に修理をご依頼ください。

⚠ [注意] 取り扱い上の注意

電源コードを本体に巻きつけたり、傷つけたりしないでください。また、無理に曲げたり、ねじったり、引っ張ったり、上に重いものをのせたり、熱いものに近づけたり、束ねたり、挟み込んだり、加工したりしないでください。電源コードが断線し、感電・発火のおそれがあります。布団・紙など燃えやすいものの上に置かないでください。火災の原因となります。落としたり、ぶつけたり、強い衝撃を与えたりしないでください。感電・発火・けがのおそれがあります。子供や幼児の手が届くところで使用、保管しないでください。安全に責任を負う人の監視または指示がない限り、補助を必要とする人（子供を含む）には単独で使用させないでください。製品で遊ばないように注意してください。感電・やけど・けがのおそれがあります。

⚠ [注意] お手入れ時の注意

電源を「OFF」にして電源プラグを抜き、ヘアアイロンの発熱部分が冷めてからお手入れしてください。また、化学クリーナーや研磨剤の使用、水での洗浄は行わないでください。外部の汚れは、乾いたやわらかい布で拭き取ってください。髪が焦げたり、やけどのおそれがあるため、定期的に（月に 1 回以上）お手入れしてください。

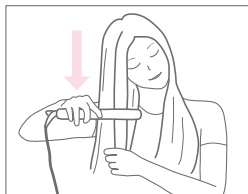
アレティ 2WAYヘアアイロンシリーズ スタイリングのコツ

ストレートヘア



1. 少量の毛束を取り、プレートの中央に髪の毛を挟みます。

<ポイント>
挟む髪の毛の量が多いと、毛束の内部に熱が伝わりづらく、クセが残ることがあります。まずは少量からお試ください。



2. 根元から毛先にかけて、ゆっくりと同じ速度で下に滑らせます。

<ポイント>
なるべく根元からスタート。髪の毛のクセが伸びにくい場合は、少しずつ設定温度を上げ、ご自身の髪に合う温度を見つけてください。



☆毛先にカールをつけるときは、手首をひねりながら滑らせます。

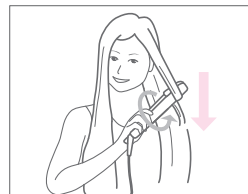
<ポイント>
カールをつけたいところで、手首をひねります。素早く力を入れずに滑らせることで、跡が残らないキレイなカールが完成します。

カールヘア



1. 少量の毛束を、斜めに傾けたプレートの中央に挟みます。

<ポイント>
ヘアアイロンをあてる角度を変えることで、様々なスタイリングができます。



2. 髪を軽く巻き付けてから、ゆっくりと下に滑らせます。

<ポイント>
手くしでほくすのは、髪の毛が冷めてから。熱くなった髪の毛が冷める時にカールをキープします。

アレティのヘアアイロンへのこだわり

《自動電源 OFF 機能が「30分」の理由》

一般的なヘアアイロンに多く見られる1時間の自動電源 OFF 機能では、加熱したことを忘れて放置してしまった場合、火災発生につながる原因に。本商品は30分の自動電源 OFF 機能で危険性を最小限に抑えます。

《すべてのヘアアイロンが海外電圧対応》

旅先でも美しく。また、アレティは旅を通して磨かれる内面の美も大切にしています。

《急速加熱へのこだわり》

ヘアアイロンは髪の毛に触れる度に、プレート表面の温度が下がります。加熱速度が遅い場合、連続で使用すると、設定よりも低い温度で繰り返し髪の毛の水分を奪うことになり、ダメージの原因に。アレティのヘアアイロンは急速加熱のヒーターを搭載。プレートの温度を維持するから、ヘアアイロンをあてる回数が少なくても髪型が決まり、髪の毛へのダメージを抑えます。

《360°回転コード》

ねじれによる断線を防ぎ、持ち替えても絡まらない回転式コードを採用しています。

《ピンク色の電源プラグ》

安全にご使用いただくため、プラグを抜く際に識別しやすい色にしています。

Areti. の由来

areti. はギリシャ語の「ARETE (卓越)」に由来し、ブランド名に込めた思いを実現するため、日々、お客様の声に耳を傾けながら改良を重ねています。

また、努力や経験、変化を重ねることで、美しさが生み出されると私たちは考えます。美は旅のよう。

この想いに共感してくださるアンバサダーの皆様とともに、テレビ、雑誌、WEBなどで「努力は美しい」というメッセージを発信。

オフィシャルサイトではアンバサダー発のコラムもご覧いただけます。

アンバサダー登録で3年延長保証

アンバサダー登録フォームから申請いただくだけで、通常1年間のメーカー保証を3年間に延長いたします。

アンバサダー会員の方には、様々な特典もご用意しておりますので詳細はこちらからご確認ください。

<https://areti.jp/pages/anshin>



人気のラインナップ



30通り以上のカスタマイズ送風
マイナスイオンヘアドライヤー
Kozou d1621PK

- ・マイナスイオン、3色LED
- ・温風と風量をダイヤルで6段階調節
- ・ハンズフリー使用と折りたたみ可能
- ・海外電圧対応で旅先でも使える



髪の毛悩みに地肌ケア
スカルプブラシ
Mezame k2222IDG

- ・最高2,800回/分の微振動
- ・地肌に優しい球状ステンレスピン
- ・クッション性の高い7cmのワイドパッド
- ・マイナスイオン発生装置搭載



ヘアアイロンやドライヤーの熱を味方に
トライアクティブヘアミスト

- ・熱を加えて髪をコート
- ・髪と頭皮の潤いキープ
- ・ダメージを保護し、健康な髪を育む
- ・静電気を防止

アレティ公式ストア Areti.jp

お得なアウトレット商品や特別セールなど、Areti. 公式オンラインストアのみで行っているキャンペーンがあります。

決済方法は各種クレジットカードなどに加え「amazon pay」にも対応。スムーズなお買い物が可能です。

詳しくは <https://areti.jp/> よりご覧ください。

Areti. 公式ストアへはコチラから
<https://areti.jp/>



最大 **50%OFF** 



展示品や撮影用商品、旧モデル、軽度なキズがある商品などを最大50%OFFのアウトレット価格で販売しております。

Amazon アカウントがあれば、面倒な情報入力不要です。Amazon に登録された配送先情報やクレジットカード情報を利用してお買い物できます。