



FIT Fresh Instructions

Instrucciones FIT Fresh



Fit is certified kosher.
Fit es certificado kosher.



Approved for organic produce
Aprobado para productos orgánicos

FDA FCN: 645, 1804

EPA Reg. No.: 74986-5

Applications for RAC & Non-RAC Fruits and Vegetables

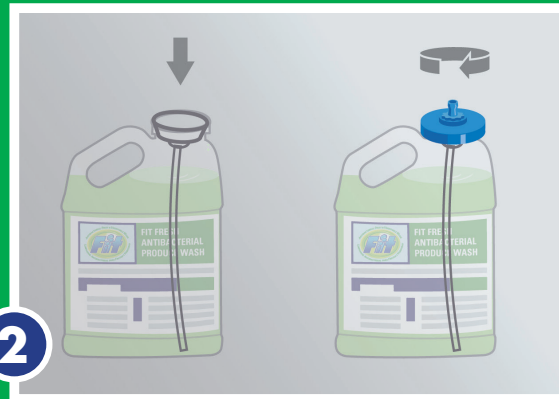
Aplicaciones para frutas y verduras RAC y no RAC

BOTTLE PREPARATION



1 Puncture seal on bottle and fill with **COLD** water to the top of bottle.

Perfore el sello en la botella y llénelo con agua FRÍA hasta la parte superior de la botella.



2 Snap plastic tube into bottle completely. Screw on blue cap.

Encaje el tubo de plástico en la botella por completo. Atornille la tapa azul.



3 Connect blue cap to dispensing tube. Wait 2 hours before use.

Conecte la tapa azul al tubo dispensador. Espere 2 horas antes de usar.

PRODUCE WASHING PROCEDURE



1 Place produce in sink and dispense solution.

Coloque el producto en el fregadero y dispense la solución.



2 Soak for at least 30 seconds.

Remojarse durante al menos 30 segundos.



3 Drain and store produce.

Drene y almacene los productos.

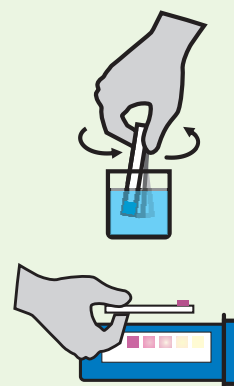
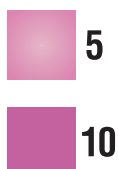


Chlorine Dioxide ppm

Discard Solution
Descarte Solución



Safe for Use
Seguro para usar



INSTRUCTIONS

1. Dip test strip quickly in solution.
2. Remove strip with **pads face up**. **DO NOT SHAKE OFF EXCESS WATER**. Compare to color chart immediately.
3. Discard strip after 15 seconds.

TIPS

- Keep wet fingers out of the bottle
- Cap bottle tightly after removing strip
- Store in a cool, dry place
- Test strips for use only with Fit Fresh

GENERAL GUIDELINES

- Use a dedicated preparation/cleaning area for produce.
- Wash hands before preparing produce.
- Use Fit Fresh on ALL fresh produce.
- Personal protective equipment (PPE) not required.

PAUTAS GENERALES

- Use un área dedicada de preparación / limpieza para los productos.
- Lávese las manos antes de preparar el producto.
- Use Fit Fresh en TODOS los productos frescos.
- No se requiere equipo de protección personal (EPP).

Questions, please call 1-855-909-2055 Preguntas, por favor llame