

ソーラーパネル

ユーザーガイド

モデル: PV350S

問い合わせ:

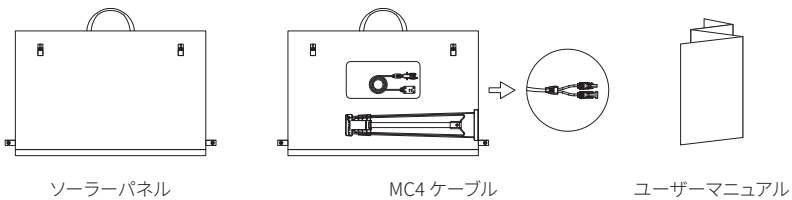
www.bluetti.jp

support@bluetti.jp



ユーザーガイド

梱包明細



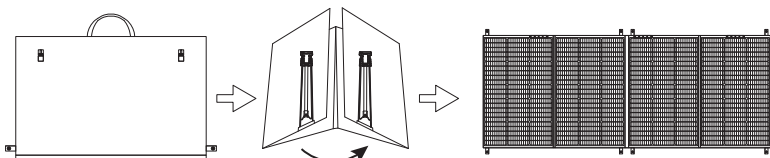
ソーラーパネル

MC4 ケーブル

ユーザーマニュアル
& 保証書

使い方

- ① パネル面が上側になるように広げる



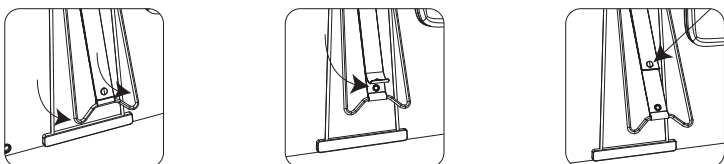
- ② パネル裏面のスタンドの角度を調整する



太陽光が垂直に当たるように調整します

- ③ スタンドの使用方法

スタンドを引き出した後、角度を調節し、ソーラーパネルが安定して設置できているか確認をします。使用後はスタンドをもとに戻してください。

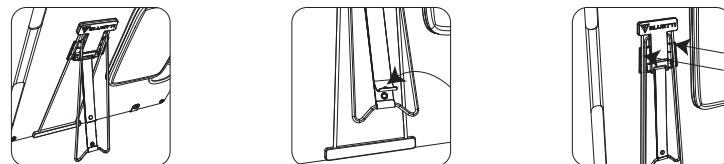


引き出す

留具を外す

バンドを調節する

ユーザーガイド

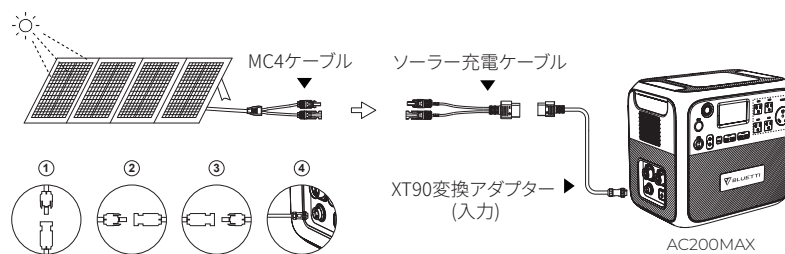


地面と固定する

バンドを調節する

押して固定する

④ 接続方法



注意:

ソーラーパネルを直列または並列に接続するいずれの場合も、合計電圧がポータブル電源毎に規定されている入力電圧範囲内であることを確認してください。

使用上の注意

安全に長くご利用いただくために、定期的な点検とお手入れを行ってください。また以下のような行為はおやめください。



×落下させる

×水で濡らす

×折り曲げる

×刃物を当てる

×傷つける

警告:

雷雨や強風などの悪天候での使用は避けてください。
動作環境温度 (-10°C~65°C) の範囲外で使用しないでください。

ユーザーガイド

仕様詳細

PV350S		
最大電力(Pm)	350W*	
開放電圧	47V	
短絡電流	9.3A	
セル変換効率	23.4%	
表面素材	ETFE	
セルタイプ	単結晶シリコン	
動作環境温度	14-149°F/-10-65°C	
全体		
重量	34.8lbs / 15.8Kg	
寸法	展開時	93.3*36.5in / 2372*928mm
	収納時	23.3*36.5in / 593*928mm
保証期間		
12ヶ月		

* STC: 照射1000W/m²、バッテリーセル温度25°C、大気質量数AM 1.5、測定公差±3%(Pm)。

よくある質問

防水仕様ですか？

防水ではありません。製品を長くご利用いただくために、濡れた状態や雨天での使用はおやめください。また、濡れたままの保管は避け、乾かしてから保管してください。

エネルギー変換効率を高めるにはどうしたら良いですか？

ソーラーパネルの発電効率は、天気、日射量、設置角度、温度、設置場所、汚れやキズなど、いくつかの要因に左右されます。例えば日当たりの悪い場所や日陰などでは発電量が低下します。また表面にはほこりや汚れがつくと発電効率が下がりますので、柔らかい布などでていねいに拭いてください。

BLUETTIのソーラーパネルは他社のポータブル電源にも使用できますか？

お使いのポータブル電源の入力電圧とコネクタの電圧が、BLUETTIソーラーパネルの開路電圧とコネクタに適合しているか確認してください。詳細についてはお気軽にお問い合わせください。

