

mamas
& papas®

stargaze
3 in 1 interactive
playmat & gym

STAR_0015_0318_V6

© Mamas & Papas Ltd. 2018



thank you...

FOR ORDERING FROM MAMAS & PAPAS

Mamas & Papas started life as a family, then became a business. The founders wanted more for their children, so they took matters into their own hands. This core belief remains at the heart of what we do, using personal experiences, customer insights and rigorous testing, to create innovative products with thoughtful designs.

We bring style and confidence to parenting, letting you flourish, no matter how you experience it.

Mamas & Papas était une famille avant de devenir une entreprise. Les fondateurs voulaient offrir davantage à leurs enfants, et prirent donc les choses en main. Cette croyance fondamentale reste d'ailleurs au cœur de nos activités : nous utilisons nos expériences personnelles, les connaissances clients et des tests rigoureux pour créer des produits innovants aux conceptions réfléchies.

Nous apportons style et confiance à l'art d'être parent, vous permettant ainsi de prospérer quelles que soient vos méthodes.

Mamas & Papas nació como una familia que, más tarde, se convirtió en una empresa. Los fundadores deseaban algo mejor para sus hijos, así que tomaron cartas en el asunto. Esta convicción fundamental sigue constituyendo la esencia de lo que hacemos. Por ello nos servimos de experiencias personales, comentarios de clientes y pruebas rigurosas para crear productos innovadores con diseños muy meditados.

Aportamos estilo y confianza a la experiencia de ser padres, permitiéndole prosperar, sin importar cómo la viva.

IMPORTANT — READ THE INSTRUCTIONS CAREFULLY BEFORE USE AND KEEP THEM FOR FUTURE REFERENCE

WARNING:

- Never leave the child unattended.
- This toy is designed to comply with all applicable UK/European/Canadian and USA safety standards.
- Please remove packing and attachments before giving this toy to a child.
- Please retain this packaging for future reference.
- This product must be assembled and operated by an adult.
- Keep toy arches out of child's reach. To prevent possible injury by entanglement, remove toy arches from base unit as soon as your child starts to push up on hands and knees. (approx 5 months).
- Do not attempt to lift this product by the play arch.

Care and Maintenance:

- Keep the playmat & gym clean by wiping with slightly damp cloth.
- Keep the playmat & gym out of direct sunlight and direct heat sources.
- The playmat base and tummy time accessory only may be washed at 40°C.
- All other parts wipe clean only.

Battery Information:

- Do not mix new and used batteries.
- Do not mix different types of batteries.
- For optimum performance Mamas & Papas recommend using high power, alkaline batteries, for example Energizer or Duracell.
- Non-fully charged batteries may affect the functionality of the product.

IMPORTANT — VEUILLEZ LIRE CES CONSIGNES AVEC ATTENTION ET LES CONSERVER POUR VOUS Y REPORTER ULTÉRIEUREMENT

AVERTISSEMENT/ MISE EN GARDE:

- Ne laissez jamais votre enfant sans surveillance.
- Ce jouet est conçu pour observer toutes les normes de sécurité en vigueur au Royaume-Uni/en Europe/au Canada/aux États-Unis.
- Commencez par enlever toutes les attaches d'emballage avant de remettre le jouet à l'enfant.
- Veuillez conserver cet emballage pour pouvoir vous y référer ultérieurement.
- Ce produit doit être monté et opéré par un adulte.
- Tenir le jouet arcs hors de portée de l'enfant. Pour éviter tout risque de blessure par enchevêtrement, ôtez le jouet arcs de son socle dès que votre enfant commence à se mettre à quatre pattes. (aux alentours de 5 mois).
- Ne soulevez pas ce produit par l'arche de jeu.

Entretien et Maintenance:

- Gardez propre le tapis de jeux et d'exercices en le nettoyant au chiffon légèrement humide.
- Éloignez le tapis de jeux et d'exercices de la lumière directe du jour et des sources directes de chaleur.
- Le tapis de jeu et accessoire pour jouer allongé sur le ventre peuvent être lavés à 40°C.
- Pour tous les autres éléments : nettoyer uniquement à l'aide d'un chiffon.

Informations Sur Les Piles.

- Ne pas mélanger des piles neuves à des piles usées.
- Ne pas mélanger différents types de piles.
- Pour Mamas & Papas performances optimales recommandons d'utiliser une puissance élevée, les piles alcalines, par exemple Energizer ou Duracell.
- Non entièrement batteries chargées peuvent affecter la fonctionnalité du produit.

IMPORTANTE — LEGGERE ATTENTAMENTE QUESTE ISTRUZIONI E CONSERVARLE COME RIFERIMENTO FUTURO.

AVVERTENCIA:

- No deje nunca al niño sin supervisión.
- Este juguete está diseñado para cumplir con todas las normas de seguridad del Reino Unido, la Unión Europea, Canadá y Estados Unidos.
- Quite el envoltorio y los accesorios antes de dar el juguete al niño.
- Guarde el embalaje para futura referencia.
- Sólo un adulto debe montar y manipular este producto.
- Mantenga el móvil fuera del alcance de los niños. Para impedir posibles lesiones por enredo, quite el móvil de la unidad base tan pronto como el bebé empiece a apoyarse sobre las manos y las rodillas. (aproximadamente 5 meses).
- No intente elevar este producto por el arco de juego.

Cura e Manutenzione:

- Mantenga la alfombra de juegos y gimnasio limpio utilizando un trapo ligeramente húmedo.
- Mantenga la alfombra de juegos y gimnasio alejado de la luz solar directa y de fuentes directas de calor.
- La alfombra de juego y accesorio para las actividades mantita deben lavarse a 40 °C.
- El resto de piezas solo se tienen que limpiar con una toallita.

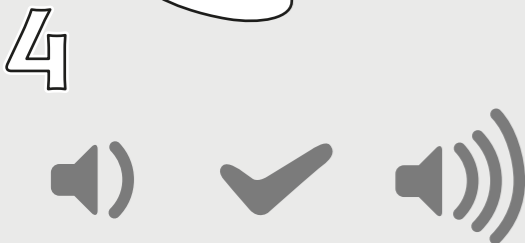
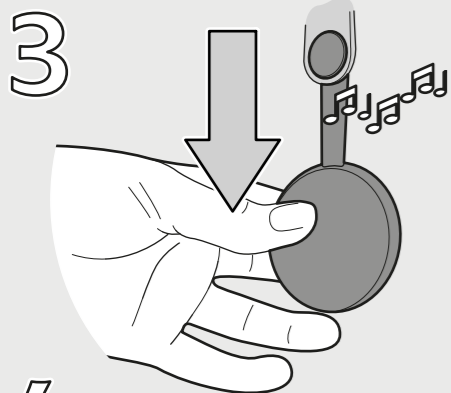
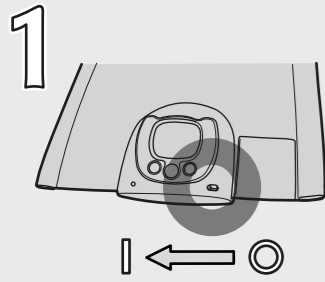
Información Sobre Las Pilas.

- No mezcle pilas nuevas y viejas.
- No mezcle pilas de diferentes tipos.
- Para Mamas & The Papas rendimiento óptimo recomendamos el uso de alta potencia, baterías alcalinas, por ejemplo, Energizer o Duracell.
- Non entièrement batteries chargées peuvent affecter la fonctionnalité du produit.

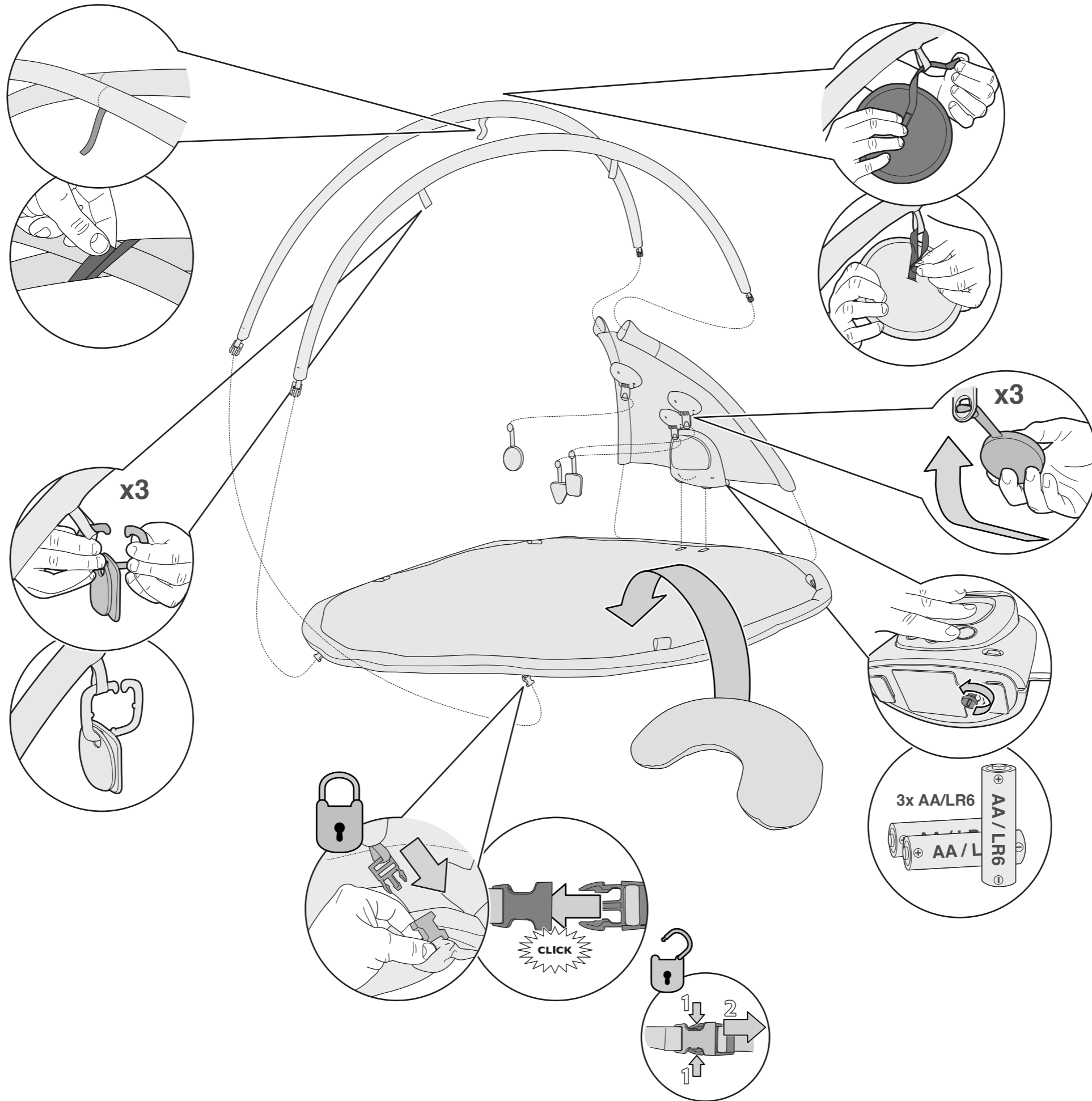
EN: Slide the switch left to turn on. Simply insert the card for light shows and sound. Slide the switch right to turn off and remove the card.

FR: Faire glisser l'interrupteur vers la gauche pour mettre en marche. Il suffit d'insérer la carte pour démarrer le spectacle des sons et lumières. Faire glisser l'interrupteur vers la droite pour éteindre et enlever la carte.

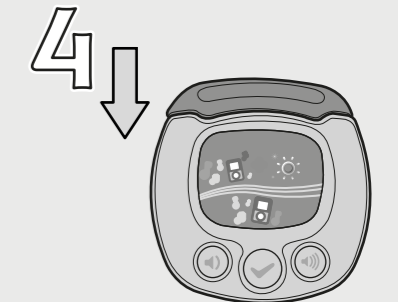
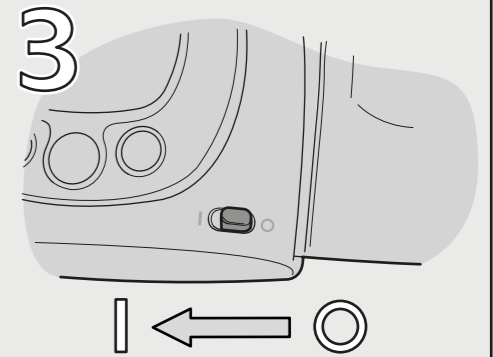
ES: Deslice el interruptor a la izquierda para encender. Solo tiene que insertar la tarjeta para que empiece el espectáculo de luces y sonido. Deslice el interruptor a la derecha para apagar y quitar la tarjeta.



EN: volume down EN: select button EN: volume up
FR: baisse du volume FR: bouton de sélection FR: hausse du volume
ES: bajar el volumen ES: botón de selección ES: subir el volumen



MP3





Mamas & Papas,
Huddersfield, HD5 0RH

EN T: +44 (0)345 268 2000

USA T: 1-800-490-0331

CA T: 1-800-667-4111

AUS T: 1300 814 557

Designed and distributed
by Mamas & Papas in the UK
© 2018 Mamas & Papas Ltd
All rights reserved.

mamasandpapas.com
mamasandpapas.ca
mamaspapas.kr

LOT