

mamas
& papas®

print kit

28110_0419_V2

© Mamas & Papas Ltd. 2019



x1



<24h

! WARNING:

- Only to be used under direct supervision of an adult.
- If swallowed, drink plenty of water and seek medical advice immediately.
- Test paint on child's wrist before use. In the unlikely event of irritation, discontinue use.

- Wash adult and child's hands prior to use and after.
- Prolonged contact with paint can cause staining.
- Please ensure fabrics are protected when using this product, should the paint come into contact with fabrics, please ensure that it is washed off immediately to avoid staining.

A CONSERVER AFIN DE S'Y REPORTER ULTÉRIEUREMENT

! AVERTISSEMENT/MISE EN GARDE:

- N'utiliser que sous la supervision directe d'un adulte.
- En cas d'ingestion, boire beaucoup d'eau et consulter immédiatement un médecin.
- Commencez par vérifier comment la peau de l'enfant réagit à peinture en en mettant un peu sur son poignet. Dans le cas peu probable d'irritation, cessez toute utilisation.
- Lavez les mains des adultes et des enfants avant et après utilisation.
- Le contact prolongé avec la peinture peut causer des taches.
- Veillez à protéger les tissus lors de l'utilisation de ce produit. Au cas où la peinture entre en contact avec les tissus, veillez à ce qu'ils soient lavés immédiatement pour éviter toute tache.

CONSERVE ESTAS INSTRUCCIONES PARA CONSULTARLAS EN EL FUTURO

! ADVERTENCIA:

- Sólo debe utilizarse bajo la supervisión directa de un adulto.
- En caso de ingestión, beber abundante agua y buscar atención médica de inmediato.
- Pruebe la pintura en la muñeca de su pequeño antes de utilizarla. En el caso poco probable de que cause irritación, suspenda su uso.
- Lave las manos de adultos y niños antes y después del uso.
- El contacto prolongado con la pintura puede dejar mancha.
- Asegúrese de proteger los tejidos cuando use este producto. Si la pintura entra en contacto con el tejido, lávelo inmediatamente para evitar manchas.

BITTE BEWAHREN SIE DIESE HINWEISE AUF, FALLS SIE SPÄTER NOCHMAL DARAUFZURÜCKGREIFEN MÖCHTEN

! WARNUNG:

- Nur unter direkter Aufsicht eines Erwachsenen verwenden.
- Bei Verschlucken reichlich Wasser trinken und ärztlichen Rat einholen.
- Testen Sie den Farbe vor dem Gebrauch am Handgelenk Ihres Kindes. In dem unwahrscheinlichen Fall, dass es zu einer Hautreizung kommt, verwenden Sie den Ton nicht mehr.
- Vor und nach Gebrauch die Erwachsenen- und Kinderhände waschen.
- Längerer Kontakt mit Farbe kann zu Verfärbungen führen.
- Bitte bei Benutzung dieses Produkts sicherstellen, dass Stoffe abgedeckt sind. Sollte die Farbe mit einem Stoff in Berührung kommen, sie sofort abwaschen, um bleibende Flecken zu vermeiden.

SI PREGA DI CONSERVARE PER FUTURO RIFERIMENTO

! AVVERTENZA:

- Utilizzare solo sotto la diretta supervisione di un adulto.
- Se ingerito, bere acqua abbondante e consultare un medico immediatamente.
- Testare vernice sul polso del bimbo prima dell'uso. Nell'evento improbabile di irritazione della pelle, interrompere la procedura.
- Lavare le mani dell'adulto e del bambino prima e dopo l'utilizzo.
- Il contatto prolungato con la pittura può macchiare.
- Verificare che i tessuti siano protetti quando si utilizza questo prodotto; se la pittura viene a contatto con i tessuti è necessario lavarla via immediatamente per evitare macchie.

BEWAAR VOOR LATERE RAADPLEGING

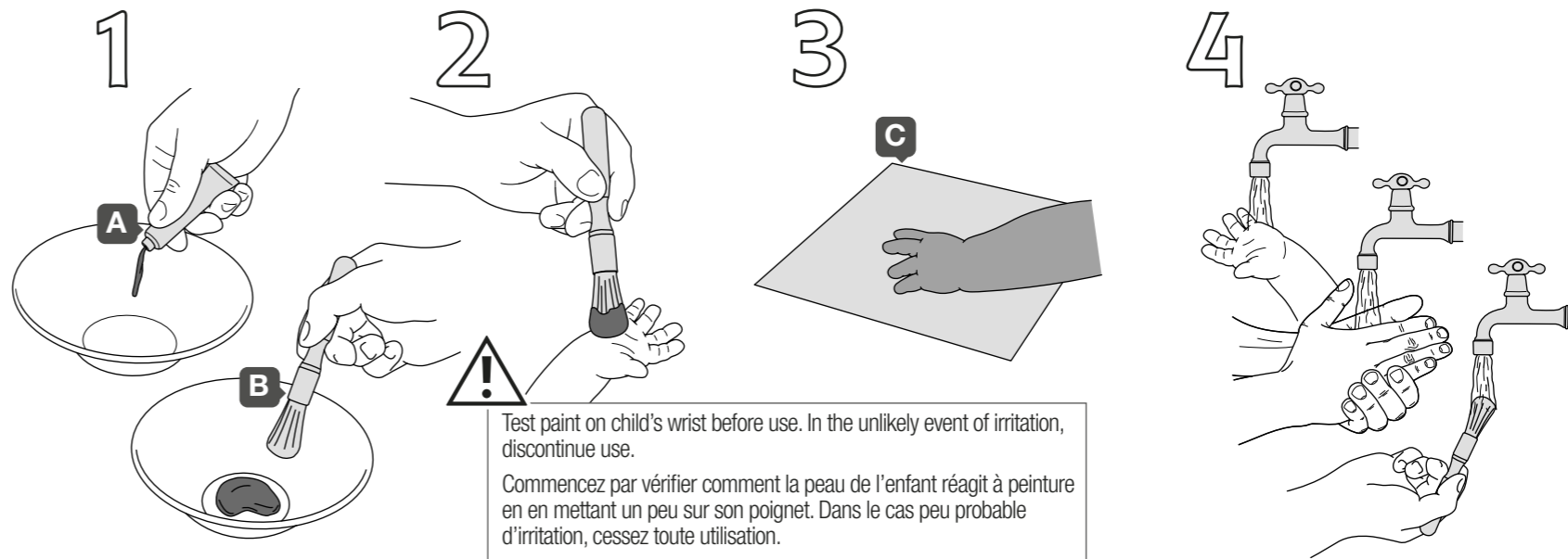
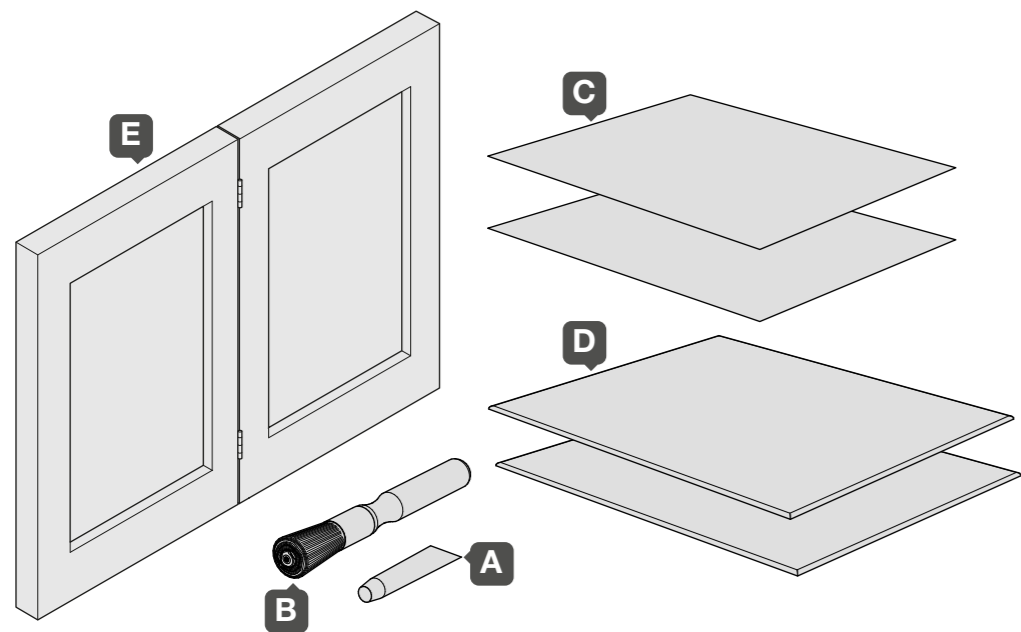
! WAARSCHUWING:

- Alleen gebruiken onder direct toezicht van een volwassene.
- In geval van inslikken, veel water drinken en onmiddellijk een arts raadplegen.
- Test de verf op de pols van uw kind voor gebruik. In het onwaarschijnlijk geval van irritatie, stoppen met gebruik.
- Zowel volwassenen als kinderen dienen voor en na gebruik de handen te wassen.
- Langdurig contact met verf kan vlekken veroorzaken.
- Bescherm stoffen wanneer u dit product gebruikt; mocht de verf in contact met een stof komen, was deze er dan onmiddellijk af om vlekken te voorkomen.

يُرجى الاحتفاظ بهذه التعليمات للرجوع إليها مستقبلاً

! تحذير

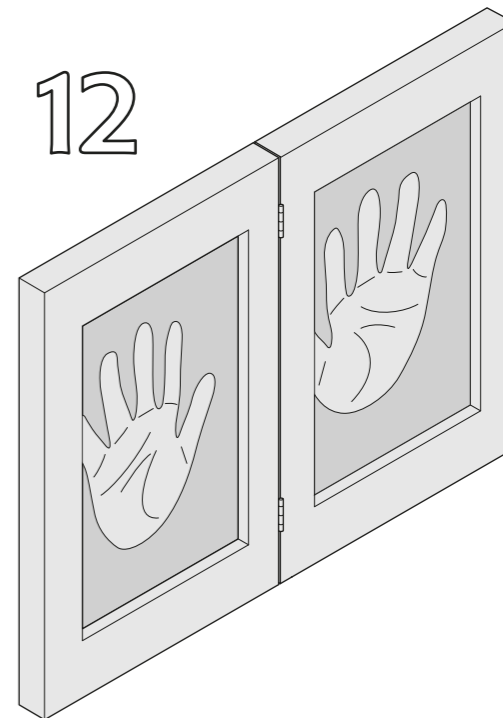
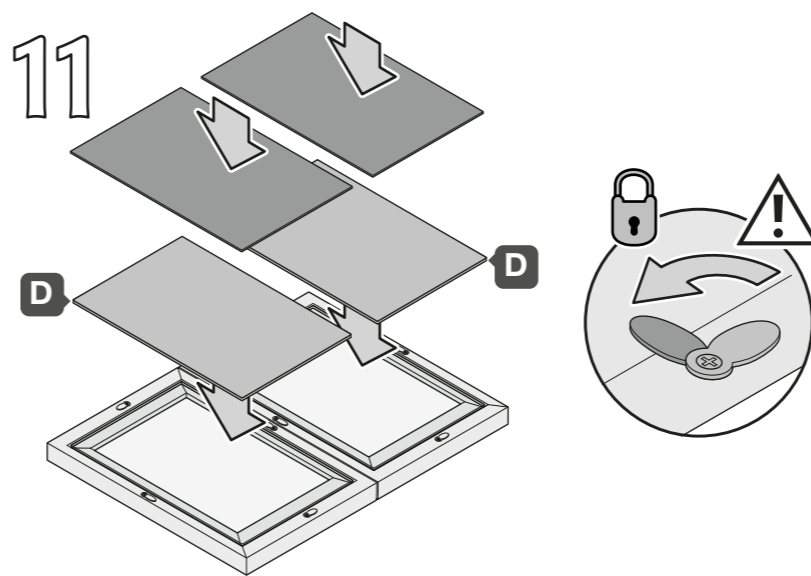
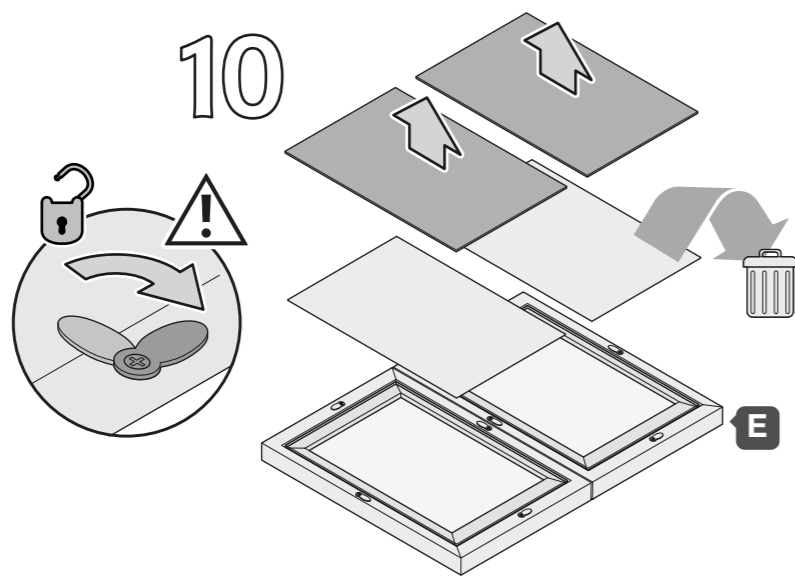
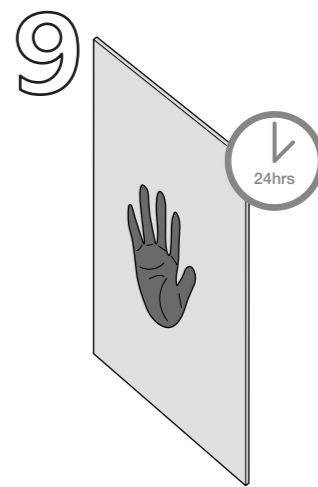
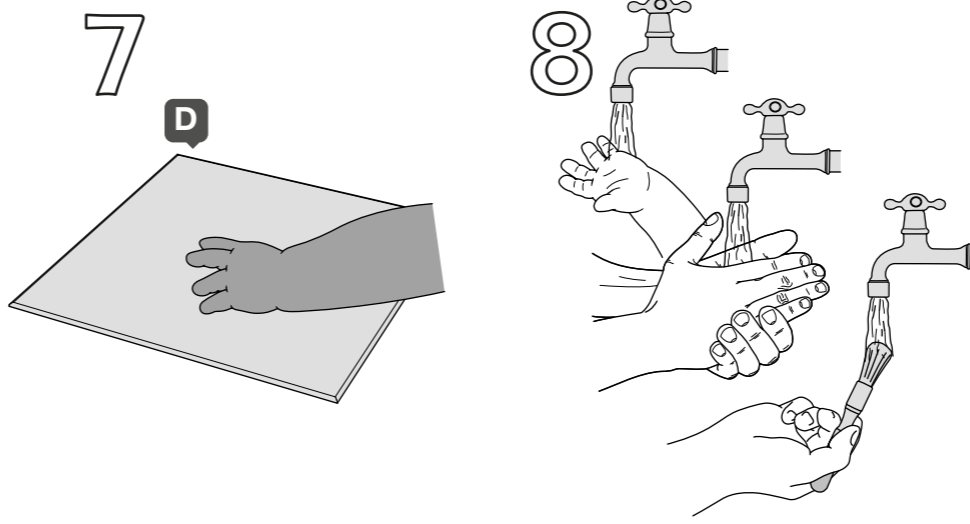
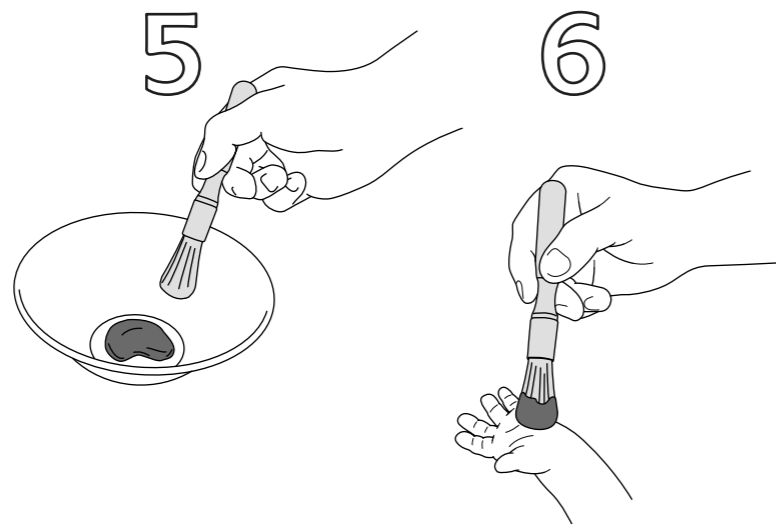
- يُستخدم المنتج فقط في ظل الإشراف المباشر لأحد البالغين.
- إذا تم بلعه، يتم شرب الماء بوفرة والسعي للحصول على استشارة طبية على الفور.
- قم باختبار الصبغ على معصم الطفل قبل الاستخدام. توقف عن استخدام المنتج في حالة حدوث تهيج وهو أمر غير وارد.
- تُغسل أيدي الأطفال والبالغين قبل الاستخدام وبعده.
- قد يتسبب التعرض المطول للصبغ إلى التلطيخ بالبقع.
- يُرجى أن تتأكد أن الأقمشة محمية عند استخدام هذا المنتج. وإذا لامس الصبغ الأقمشة، فيرجى أن تتأكد من إزالته على الفور لتفادي البقع.



1
 2
 3
 4

A B C

!
 Test paint on child's wrist before use. In the unlikely event of irritation, discontinue use.
 Commencez par vérifier comment la peau de l'enfant réagit à peinture en en mettant un peu sur son poignet. Dans le cas peu probable d'irritation, cessez toute utilisation.
 Pruebe la pintura en la muñeca de su pequeño antes de utilizarla. En el caso poco probable de que cause irritación, suspenda su uso.
 قم باختبار الصبغ على معصم الطفل قبل الاستخدام. توقف عن استخدام المنتج في حالة حدوث تهيج وهو أمر غير وارد.





Mamas & Papas,
Huddersfield, HD5 0RH

EN T: +44 (0)345 268 2000

USA T: 1-800-490-0331

CA T: 1-800-667-4111

AUS T: 1300 814 557

Designed and distributed
by Mamas & Papas in the UK
© 2019 Mamas & Papas Ltd
All rights reserved.

mamasandpapas.com
mamasandpapas.ca
mamaspapas.kr

LOT