

# Top Collection





### PIANO LAMINATO

Piano laminato di 40 mm costituito da pannelli di particelle di legno idrorepellente di classe E1 (a bassissima emissione di formaldeide) rivestito in laminato HPL di spessore 2 mm, colorato in tutto lo spessore e con buona resistenza al graffio, completo di alzatina in alluminio e laminato dello stesso colore del piano.

### LAMINATE TOP

Laminate top 40 mm made up of wood water-repellent particles of class E1 (very low emission of formaldehyde) and covered by HPL laminate 2 mm thick, coloured in its whole thickness and with a good resistance to scratches, with aluminium rim and laminate of the same colour of the top.

### LAMINAT ARBEITSPLATTE

Laminat Arbeitsplatte 40 mm aus Flachpressplatten Klasse E1, Wasser abweisend (niedrige Formaldehyd-Emission) beschichtet mit HPL-Laminat von 2 mm Dicke, kratzfest, komplett mit Aluminium Aufkantung und Laminat von derselbe Farbe des Platte.

### PLAN EN MÉLAMINÉ

Plan en mélaminé de 40 mm constitué de particules en bois hydrofuge, classe E1 (à bas émission de formaldéhyde) et revêtus en mélaminé HPL de 2 mm de épaisseur, coloré et résistant aux égratignures, complet de rehausse en aluminium et mélaminé du même couleur du plan de travail.

### ENCIMERA DE LAMINADO

Encimera de laminado de 40 mm compuesto por partículas de madera repelente al agua de clase E1 (emisión de formaldehído muy baja) revestido por laminado HPL espeso 2 mm, colorado en todo el espesor y con buena resistencia contra los rasguños, con copete de aluminio y laminado del mismo color de la encimera.



Cemento Pietra



Glitter Bianco Mika



Nero Mika



Pietra Piasentina



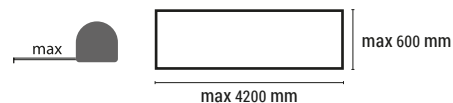
Pietra Acidata



Tavoli Pietra



Ruggine





#### PIANO LAMINATO

Piano laminato costituito da pannelli di particelle di legno idrorepellente di classe E1 rivestito in laminato HPL antigraffio e postformato D8 anteriormente, con alzatina.

#### LAMINATE TOP

Laminate top made of water-repellent particles of wood of class E1, covered by HPL laminate anti-scratch and frontally by postforming laminate D8, with rim.

#### LAMINAT ARBEITSPLATTE

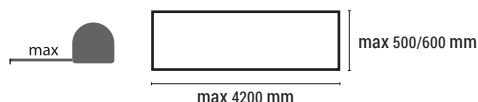
Bretter aus Flachpressplatten Klasse E1, Wasser abweisend beschichtet mit Laminat kratzfest HPL und hintere nachgeformt D8, mit Aufkantung.

#### PLAN EN MÉLAMINÉ

Plan en mélaminé constitué avec des panneaux de particules en bois hydrofuge, classe E1 et revêtu en stratifié HPL anti-égratignure et post formé D8, avec rehausse.

#### ENCIMERA DE LAMINADO

Encimera de laminado compuesto por partículas de madera repelente al agua de clase E1 revestido por laminado HPL irrayable y postformato D8 adelante, con copete.



Piano in laminato bianco artico spessore 30 mm.

Arctic white laminate top, thickness 30 mm.

Weiß arktisch Laminat Arbeitsplatte Dicke 30 mm.

Plan de travail en mélaminé blanc arctique ép. 30 mm.

Encimera de laminado blanco ártico espesor 30 mm.

#### PIANO IN STRATIFICATO

Piano di lavoro in stratificato HPL bianco di 10 mm costituito da strati di fibre cellulose impregnate con resine fenoliche termoindurenti, legate insieme da un processo di alta pressione, materiale compatto e non poroso.

#### PLYWOOD TOP

Worktop in HPL laminate 10 mm consisting of layers of cellulose fibers impregnated with thermosetting phenolic resins combined together by a high-pressure process. Compact and non-porous material.

#### LAMINAT ARBEITSPLATTE

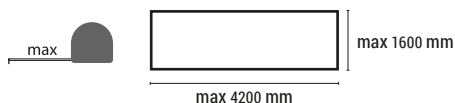
Der Arbeitsplatte aus Laminat HPL 10 mm ist mit Zellulosefasern Schichten gebildet, und getränkt mit Heißhärtend Phenolharz, die zusammen durch ein Prozess aus hohe Druck, Material kompakt und nicht porös angebunden sind.

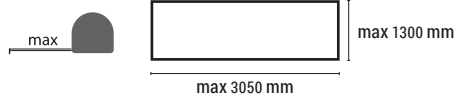
#### PLAN EN STRATIFIÉ

Plan de travail en stratifié HPL blanc de 10 mm constitué par couche de fibre cellulose avec phénol résine thermodurcissable, lié ensemble d'un procès de haut pression, matériel compacte et pas poreux.

#### ENCIMERA DE ESTRATIFICADO

Encimera de estratificado HPL blanco espeso 10 mm formado por capas de fibras de celulosa impregnadas con resinas fenólicas termoestables, juntas mediante un proceso de alta presión. Material compacto y no poroso.





### PIANO LAMINATO

Piano in laminato HPL double face bianco/grigio con supporto di conglomerato dello spessore di 28 mm idrorepellente con bordo perimetrale in ABS in vari colori e in variante pop, il tipo di bordo crea un effetto estetico importante.

### LAMINATE TOP

Double-faced HPL laminate top white/grey with water-repellent conglomerate support thickness 28 mm and ABS rim along the perimeter in different colours and in the pop variation. The type of rim creates an important aesthetic effect.

### LAMINAT ARBEITSPLATTE

Laminat Arbeitsplatte HPL double face weiß/grau mit Auflage Anhäufung Dicke 28 mm Wasser abweisend mit Rand aus ABS in verschiedene Farben und in Variante Pop. Die Art von Rand erschafft einen wichtigen asthetischen Effekt.

### PLAN EN MÉLAMINÉ

Plan en laminé HPL double face blanc/gris avec support de conglomerat ép. 28 mm hydrofuge avec bords périmètre en ABS en différents couleurs et dans la variante pop, typologie du bord qui crée un effet esthétique important.

### ENCIMERA DE LAMINADO

Encimera de laminado HPL double face blanco/gris con soporte de conglomerado con espesor 28 mm repelente al agua y con borde perimétrico de ABS en colores diferentes y en la variante pop. El tipo de borde crea un efecto estético importante.

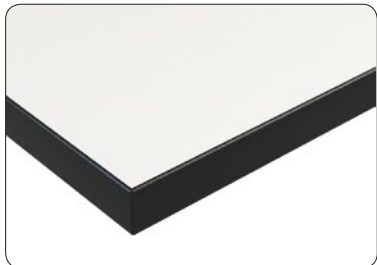
#### Laminato Bianco / White laminate



Bordo/Rim Bianco



Bordo/Rim Grigio



Bordo/Rim Nero



Bordo/Rim Millerighe



Bordo/Rim Pop Grigio



Bordo/Rim Pop Beige



Bordo/Rim Pop Azzurro



Bordo/Rim Pop Giallo



Bordo/Rim Pop Verde



Bordo/Rim Pop Rosso

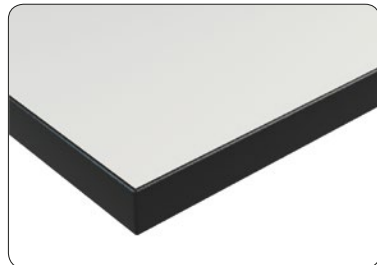
#### Laminato Grigio / Grey laminate



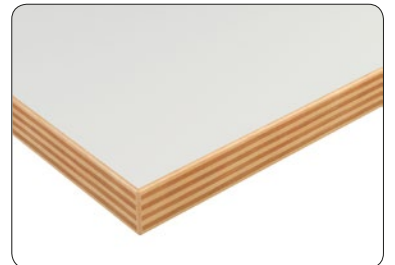
Bordo/Rim Bianco



Bordo/Rim Grigio



Bordo/Rim Nero



Bordo/Rim Millerighe



Bordo/Rim Pop Grigio



Bordo/Rim Pop Beige



Bordo/Rim Pop Azzurro



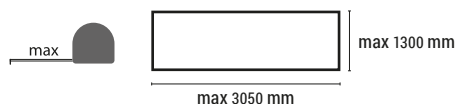
Bordo/Rim Pop Giallo



Bordo/Rim Pop Verde



Bordo/Rim Pop Rosso



#### PIANO ROVERE

Piano in laminato HPL double face grigio/rovere con supporto di conglomerato dello spessore di 28 mm idrorepellente, la finitura superiore del legno rovere nelle sue varianti colore dona un'atmosfera più calda e naturale.

#### OAK TOP

Double-faced HPL laminate top grey/oak with water-repellent conglomerate support thickness 28 mm. The oak wood shades offer a warmer and more natural atmosphere.

#### LAMINAT EICHENHOLZ PLATTE

Laminat Arbeitsplatte HPL double face grau/Eichenholz mit Auflage Anhäufung Dicke 28 mm Wasser abweisend. Die Endbearbeitung des Eichenholzes legt in seinen Farbton eine warme und Natur Atmosphäre an.

#### PLAN DE TRAVAIL ROUVRE

Plan en laminé HPL double face gris/rovere avec support de conglomerat ép. 28 mm hydrofuge. La finition du bois en rovere dans ses variantes donne une atmosphère plus chaude et naturelle.

#### ENCIMERA ROBLE

Encimera de laminado HPL double face gris/roble con soporte de conglomerado con espesor 28 mm repelente al agua. Los colores del roble donan un atmósfera más calida y natural.



Piano laminato Rovere Iceland con bordo ABS.

*Rovere Iceland laminate top with ABS rim.*

Eichenholz Iceland Laminat Platte mit Rand aus ABS.

*Plan en laminé Rouvre Iceland avec bord en ABS.*

Encimera de laminado Rovere Iceland con borde ABS.

Piano laminato Rovere Maul con bordo ABS.

*Rovere Maul laminate top with ABS rim.*

Eichenholz Maul Laminat Platte mit Rand aus ABS.

*Plan en laminé Rouvre Maul avec bord en ABS.*

Encimera de laminado Rovere Maul con borde ABS.



Piano laminato Rovere Valley con bordo ABS.

*Rovere Valley laminate top with ABS rim.*

Eichenholz Valley Laminat Platte mit Rand aus ABS.

*Plan en laminé Rouvre Valley avec bord en ABS.*

Encimera de laminado Rovere Valley con borde ABS.



#### PIANO IN ACCIAIO INOX

Piano in acciaio inox con supporto di conglomerato dello spessore di 28 mm rivestito da lamiera in acciaio inox AISI 304 con finitura scotch brite, spessore 1.2 mm, perfettamente inattaccabile dalle macchie, presenta caratteristiche di assoluta idoneità al trattamento igienico nella sterilizzazione e nel laboratorio.

#### STAINLESS STEEL TOP

*Stainless steel top with conglomerate support thickness 28 mm, covered by AISI 304 stainless steel metal sheet with scotch brite finishing, thickness 1.2 mm. Perfectly resistant to stains, it presents features that are absolutely adequate for the hygienic treatment in the sterilization room and in the laboratory.*

#### EDELSTAHL ARBEITSPLATTE

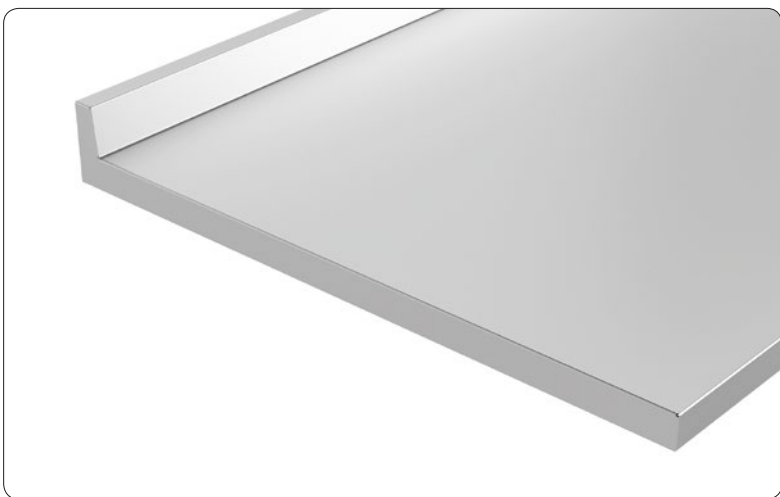
Edelstahl Arbeitsplatte mit Auflage Anhäufung Dicke 28 mm mit Abdeckung aus Edelstahl Blech AISI 304 mit Endbearbeitung scotch-brite Dicke 1.2mm. Hohe Resistenz gegen Flecken und ist völlig geeignet für die hygienische Behandlung in der Sterilisation und in der Labor.

#### PLAN DE TRAVAIL EN ACIER INOXYDABLE

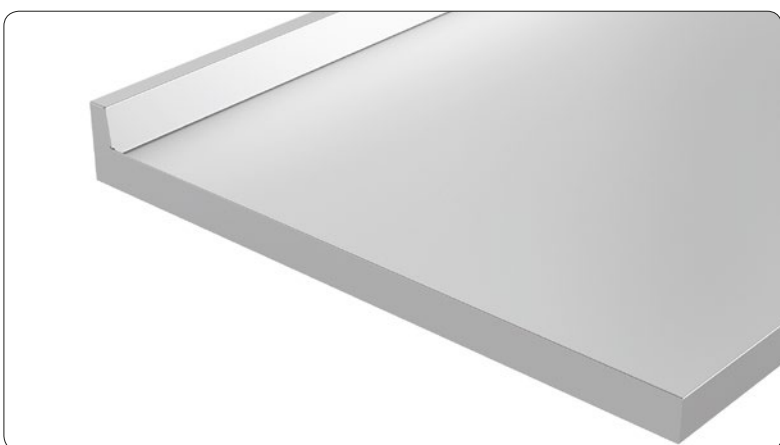
*Plan de travail en acier inoxydable avec support de conglomerat ép. 28 mm revêtu d'une plaque en acier inoxydable AISI 304 avec finition scotch-brite ép. 1.2 mm, parfaitement inattaquable par les taches. Il présente des caractéristiques d'absolu aptitude pour le traitement hygiénique dans la stérilisation et dans le laboratoire.*

#### ENCIMERA DE ACERO INOXIDABLE

Encimera de acero inoxidable con soporte de conglomerado con espesor 28 mm revestido por una plancha de acero inoxidable AISI 304 con acabado scotch brite, espesor 1.2 mm. Perfectamente inatacable por las manchas, presenta características de total idoneidad al tratamiento higiénico en la esterilización y en el laboratorio.



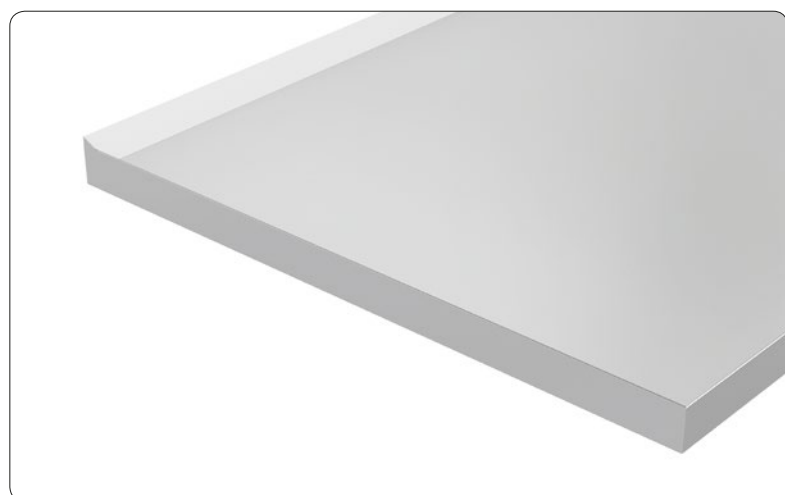
Piano in acciaio inox con alzatina incorporata.  
*Stainless steel top with incorporated rim.*  
 Edelstahl Arbeitsplatte mit hinterer Aufkantung.  
*Plan de travail en acier inoxydable avec rehausse incorporé.*  
 Encimera de acero inoxidable con copete incorporado.



Piano in acciaio inox con alzatina incorporata e bordo perimetrale antitrascinamento.  
*Stainless steel top with incorporated rim and anti-overflow rim along the perimeter.*  
 Edelstahl Arbeitsplatte mit hinterer Aufkantung und Rand.  
*Plan de travail en acier inoxydable avec rehausse incorporée et bord soulevé.*  
 Encimera de acero inoxidable con copete incorporado y borde perimétrico anti-desbordamiento.



Su richiesta piani e vasche in inox AISI 316 con finitura scotch brite.  
*AISI 316 stainless steel tops and sinks with scotch brite finishing on request.*  
 Auf Anfrage Edelstahl AISI 316 Waschbecken mit scotch brite Endbearbeitung.  
*Sur demande lavabo en acier inoxydable AISI 316 avec finition scotch brite.*  
 Encimera y lavabo de acero inoxidable AISI 316 con acabado scotch brite a petición.



Variante con alzatina ridotta per utilizzo nelle strutture self-supporting.  
*Variation with reduced rim for the use in the self-supporting structures.*  
 Variante mit verkleinerter Aufkantung um die self-supporting Struktur zu benutzen.  
*Variante avec rehausse réduite pour l'utilisation dans les structures self-supporting.*  
 Variante con copete reducido para uso en las estructuras self-supporting.



#### PIANO IN CORIAN®

Piano in Corian® spessore 12 mm, materiale non poroso, compatto in tutto il suo spessore, con superficie molto igienica, può essere costruito con giunzioni impercettibili e senza cavità capaci di trattenere lo sporco e i liquidi, alzatina posteriore incollata.

#### CORIAN® TOP

*Corian® top thickness 12 mm. Non-porous material, compact in all its thickness, with very hygienic surface, it can be built with imperceptible connections and without cavities able to hold back filth and liquids. Rear rim glued.*

#### CORIAN® ARBEITSPLATTE

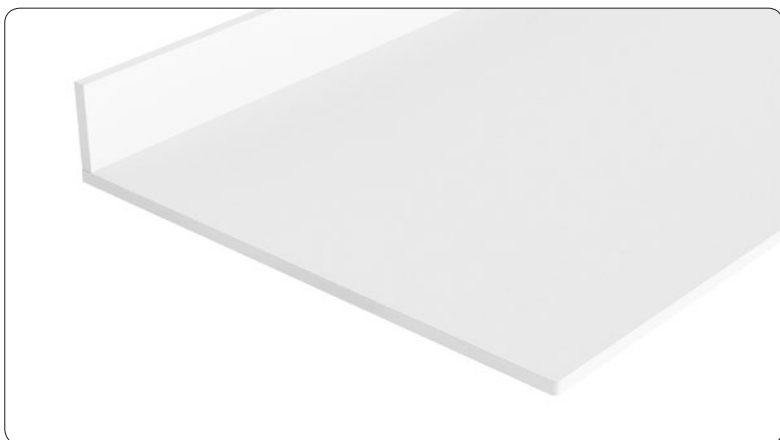
Arbeitsplatte aus weiß Corian® Dicke 12 mm, Material nicht porös, kompakt, mit höherer hygienischer Fläche. Es kann mit unmerkliche Fugen und ohne Löcher sein, die die schmutzig und Flüssigkeit aufhalten. Geklebte hintere Aufkantung.

#### PLAN DE TRAVAIL EN CORIAN®

*Plan de travail en Corian® ép. 12 mm, matériel pas poreux, compacte dans toute son épaisseur, avec surface hygiénique. Il peut être fait avec des jonctions imperceptibles et sans trous, capables de retenir la saleté et les liquides. Rehausse postérieure collée.*

#### ENCIMERA DE CORIAN®

Encimera de Corian® espesor 12 mm. Material no poroso, compacto en todo su espesor, con superficie muy higiénica. Se puede construir con enlaces imperceptibles y sin cavidades capaces de retener la mugre y los líquidos. Copete posterior pegado.



Piano in Corian® bianco sp. 12 mm con alzatina incorporata.

*Worktop in white Corian® th. 12 mm with incorporated rim.*

Arbeitsplatte aus weiß Corian® Dicke 12 mm mit hintere Aufkantung.

*Plan de travail en Corian® blanc ép. 12 mm avec rehausse incorporée.*

Encimera de Corian® blanco espesor 12 mm con copete incorporado.



Su richiesta altri colori serie SOLID CORIAN®.  
*Other SOLID CORIAN® colours available on request.*  
 Auf Anfrage andere Farben SOLID CORIAN®.  
*Sur demande autres couleurs SOLID CORIAN®.*  
 Más colores de la serie SOLID CORIAN® a petición.



Corian.



#### PIANO IN CORIAN®

Piano in Corian® con supporto di conglomerato dello spessore di 18 mm idrorepellente rivestito con lastra Corian® dello spessore di 12 mm, alzatina integrata con angoli interni raggiati.

#### CORIAN® TOP

*Corian® top with water-repellent conglomerate support thickness 18 mm, covered by Corian® sheet thickness 12 mm, incorporated rim and internal corners banded.*

#### CORIAN® ARBEITSPLATTE

Arbeitsplatte aus Corian® mit Auflage Anhäufung Dicke 18 mm Wasser abweisend, mit Corian® Abdeckung Dicke 12 mm, Aufkantung mit innere abgerundete Ecken.

#### PLAN DE TRAVAIL EN CORIAN®

*Plan de travail en Corian® avec support de conglomérat ép. 18 mm revêtu d'une plaque en Corian® ép. 12 mm. Rehausse incorporé avec angles internes rayé.*

#### ENCIMERA DE CORIAN®

Encimera de Corian® con soporte de conglomerado con espesor 18 mm repelente al agua y revestido por plancha de Corian® espesor 12 mm. Copete incorporado con esquinas interiores radiadas.



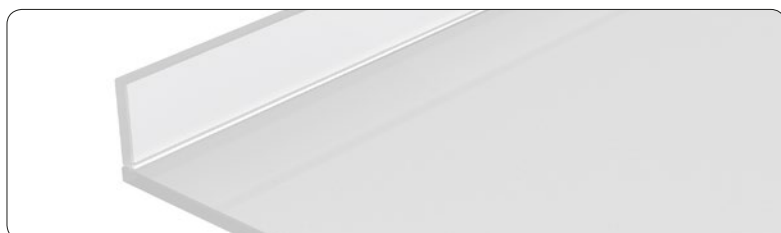
Piano in Corian® bianco sp. 30 mm con alzatina incorporata.

*Worktop in white Corian® th. 30 mm with incorporated rim.*

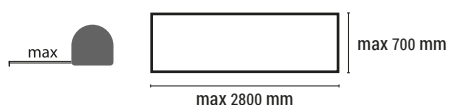
Arbeitsplatte aus weiß Corian® Dicke 30 mm mit hinterer Aufkantung.

*Plan de travail en Corian® blanc ép. 30 mm avec rehausse incorporée.*

Encimera de Corian® blanco espesor 30 mm con copete incorporado.



Piano in vetro colorato sp. 15 mm con alzatina.  
 Worktop in coloured glass th. 15 mm with rim.  
 Glasarbeitsplatte Dicke 15 mm mit Aufkantung.  
 Plan de travail en verre coloré ép. 15 mm avec rehausse.  
 Encimera de cristal colorado espesor 15 mm con copete.



### PIANO IN VETRO

Il piano in vetro é ricavato da una lastra di vetro float o extra-light di spessore 15 mm, materiale ricco di fascino, attrae per la sua brillantezza e inalterabilità, produce un esaltante effetto estetico. Il vetro è un materiale atossico, rappresenta una garanzia di igiene e di perfetta pulizia.

### GLASS TOP

The glass top is obtained from a float or extra-light glass sheet thickness 15 mm. A fascinating material which attracts for its brilliance and inalterability, it produces an exciting aesthetic effect. The glass is a non-toxic material, and it represents a guarantee for the hygiene and a perfect cleaning.

### GLASARBEITSPLATTE

Der Glasarbeitsplatte ist aus eine Glas Platte float oder extra-light Dicke 15 mm gezogen. Es ist ein Material charmant, anziehend für seine Unveränderlichkeit und erschafft einen asthetischen berausenden Effekt. Das Glas ist ein ungiftiges Material und versichert Hygiene und eine perfekte Reinigung.

### PLAN DE TRAVAIL EN VERRE

Le plan de travail en verre dérivé d'une plaque en verre float ou extra-light ép. 15 mm, un matériel fascinant, qui attire pour sa brillance et inaltérabilité qui produit un effet esthétique exaltant. Le verre est un matériel atoxique et représente une garantie d'hygiène et de parfait nettoyage.

### ENCIMERA DE CRISTAL

La encimera de cristal se saca de una plancha de cristal float o extra-light de espesor 15 mm. Material rico de atractivo, cautiva por su brillantez e inalterabilidad, y crea un efecto estético exaltador. El cristal es un material atóxico, y representa una garantía de higiene y de perfecta limpieza.



Su richiesta altri colori. Sabbatura con finitura antimpronta su piano vetro.  
 Other colours and sandblasting with no-fingerprint finishing on the glass worktop available on request.  
 Auf Anfrage andere Farben. Glas ist mit Schutz gegen Fingerabdrücke verfügbar.  
 Sur demande autres couleurs. Le verre est disponible en finition anti-empreintes.  
 Más colores a petición. Arenado con retoque anti-huellas en la encimera de cristal.







#### PIANO IN FENIX NTM®

FENIX NTM® è un materiale di Arpa Industriale realizzato attraverso un processo di polimerizzazione a freddo con l'ausilio di nanotecnologie.  
Il top FENIX NTM® è un prodotto MADE IN ITALY assolutamente innovativo, con una bassa riflessione della luce, la sua superficie è estremamente opaca, anti impronta, piacevolmente soft touch.

#### FENIX NTM® TOP

FENIX NTM® is a material made by Arpa Industriale obtained through a process of cold polymerization by means of nanotechnology.  
The worktop is an innovative MADE IN ITALY product with a low reflection of light, its surface is extremely matte, fingerprint proof and pleasantly smooth.

#### ARBEITSPLATTE AUS FENIX NTM®

FENIX NTM® ist ein Material von Arpa Industriale, das durch Kaltpolymerisation unter Verwendung von Nanotechnologie hergestellt.  
Die Arbeitsplatte FENIX NTM® ist ein innovatives Produkt MADE IN ITALY mit geringer Widerspiegelung. Die Oberfläche ist extreme matt, Anti-Fingerabdruck und es hat einen angenehmen Soft-Touch.

#### PLAN DE TRAVAIL EN FENIX NTM®

FENIX NTM® est un matériel de Arpa Industriale réalisé à travers un procès de polymérisation à froid à l'aide de nano technologies.  
Le plan de travail FENIX NTM® est un produit MADE IN ITALY, absolument innovatif, avec un basse réflexion de la lumière, sa surface est extrêmement opaque, résistante aux empreintes et agréablement lisse.

#### ENCIMERA DE ENIX NTM®

FENIX NTM® es un material de Arpa Industriale realizado mediante un proceso de polimerización en frío con la ayuda de nanotecnologías.  
La encimera FENIX NTM® es un producto MADE IN ITALY absolutamente innovador, con un bajo reflejo de la luz. Su superficie es extremadamente opaca, anti-huellas, y agradable al tacto.



Piano in FENIX NTM® sp. 10 mm con alzatina incorporata.  
Worktop in FENIX NTM® th. 10 mm with incorporated rim.  
Arbeitsplatte aus FENIX NTM® Dicke 10 mm mit integrierter Aufkantung.  
Plan de travail en FENIX NTM® ép. 10 mm avec bandeau incorporé.  
Encimera de FENIX NTM® espesor 10 mm con copete incorporado.



Su richiesta altri colori della serie FENIX NTM®.  
Other colours from the FENIX NTM® series are available on request.  
Auf Anfrage andere Farben FENIX NTM®.  
Autres couleurs de la série FENIX NTM® sont disponibles sur demande.  
Más colores de la serie FENIX NTM® a petición.

**FENIX** NTM®



Bianco Kos



Bianco Male



Grigio Antrim



Grigio Efeso



Grigio Londra



Grigio Bromo



Nero Ingo



Beige Luxor



Castoro Ottawa



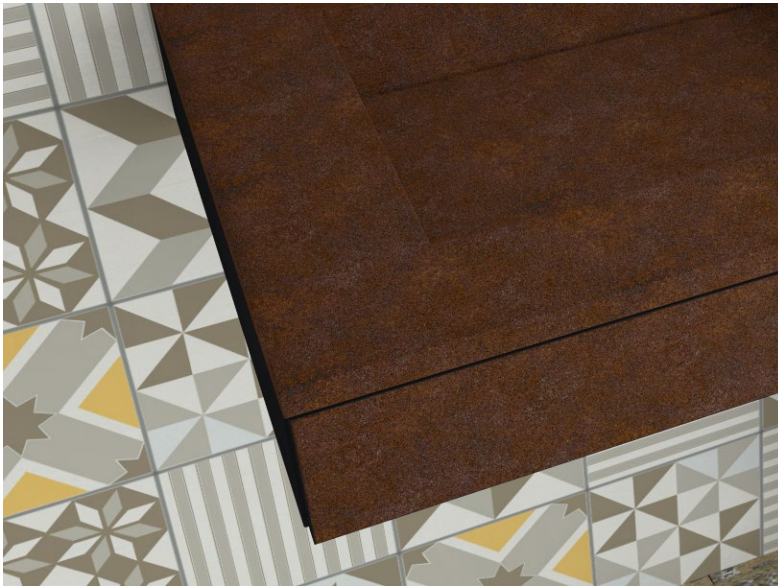
Verde Comodoro



Blu Fes



Rosso Jaipur



#### **PIANO CERAMICA LAMINATA**

È un materiale con alte prestazioni tecniche ed estetiche, resistente a graffi ed abrasioni profonde e con estrema facilità di pulizia, mantiene inalterate le caratteristiche della superficie dagli agenti chimici di detergenti e disinfettanti. La lastra in ceramica con spessore 5 mm riveste un supporto di conglomerato formando un pannello di 20 mm.

#### **LAMINATED CERAMIC TOP**

*It is a material with high technical and aesthetical performances, resistant to scratches and to deep abrasions, extremely easy to clean, it keeps the surface features unchanged from the chemical agents of cleansers and disinfectants. The ceramic sheet, 5 mm thick, covers a conglomerate support forming a 20 mm panel.*

#### **ARBEITSPLATTE AUS LAMINAT KERAMIK**

Arbeitsplatte aus Laminat Keramik. Es ist ein Material mit hoher technischer und ästhetischer Leistungen, haltbar gegen Kratz und Abkratze, leicht zu reinigen. Die Eigenschaften von den Oberflächen werden gehalten. Die Keramik Platte 5 mm dick beschickt ein Konglomerat und bildet ein Brett von 20 mm.

#### **PLAN DE TRAVAIL EN CERAMIQUE MÉLAMINÉ**

*Plan de travail en céramique mélaminé, un matériel de haut prestations techniques et esthétiques, résistant aux égratignures et aux abrasions profondes, facilité de nettoyage, gardant inaltérés les caractéristiques des surfaces des agents chimique de détergents et désinfectants. La plaque en céramique avec ép. 5 mm revête un support de conglomerat formant un panneau de 20 mm.*

#### **ENCIMERA DE CERÁMICA LAMINADA**

Encimera de cerámica laminada. Es un material con elevadas prestaciones técnicas y estéticas, resistente contra los rasguños y contra las abrasiones profundas, extremamente fácil de limpiar, mantiene inalteradas las características de la superficie contra los agentes químicos de detergentes y desinfectantes. La lancha de cerámica con espesor 5 mm cubre un soporte de conglomerado formando un panel de 20 mm.



Piano in ceramica laminata spessore 20 mm.

*Worktop in laminate ceramic thickness 20 mm.*

Arbeitsplatte aus Keramik Laminat Dicke 20 mm.

*Plan de travail en céramique mélaminée ép. 20 mm.*

Encimera de cerámica laminada espesor 20 mm.



Su richiesta altri colori serie THESIZE®.

*Other THESIZE colours available on request®.*

Auf Anfrage andere Farben THESIZE®.

*Sur demande autres couleurs THESIZE®.*

Más colores de la serie THESIZE® a petición.

**thesize**<sup>®</sup>  
EXTRAORDINARY SLAB



#### **PIANO IN SILESTONE®**

Piano in Silestone® con spessore 30 mm composto da quarzo naturale, un materiale di straordinarie caratteristiche quali durezza e resistenza. Primo e unico piano con protezione batteriostatica capace di garantire un alto livello d'igiene e, grazie ai suoi grandi formati, un ridottissimo numero di giunti.

#### **SILESTONE® TOP**

*Silestone® top thickness 30 mm made of natural quartz, a material with amazing features such as hardness and resistance. First and unique top with bacteriostatic protection able to guarantee a high hygiene level and, thanks to its big sizes, a reduced number of joints.*

#### **ARBEITSPLATTE AUS SILESTONE®**

Arbeitsplatte aus Silestone® Dicke 30 mm aus Naturquarz, der so außergewöhnlich stabil und belastbar ist. Diese Produkte ist die einzige Quarz Oberfläche mit einem integrierten Hygenschutzkomplex, der eine hochwertige Hygiene versichert und durch das großzügige Format ist die Fertigung von Platte kein Problem.

#### **PLAN DE TRAVAIL EN SILESTONE®**

*Plan de travail en Silestone® avec ép. 30 mm composé par quartz naturel, un matériel avec de grandes caractéristiques comme par exemple dureté et résistance. C'est l'unique plan avec protection bactériostatique qui garantit un haut niveau d'hygiène et grâce à ses grands formats, un réduit numéro des jonctions.*

#### **ENCIMERA DE SILESTONE®**

Encimera de Silestone® con espesor 30 mm formado por cuarzo natural, un material con características extraordinarias como dureza y resistencia. Primera y única encimera con protección bacteriostática capaz de garantizar un alto nivel de higiene y, gracias a sus grandes formatos, un reducido número de conexiones.



Piano in Silestone® sp. 30 mm con alzatina.

*Worktop in Silestone® th. 30 mm with rim.*

Arbeitsplatte aus Silestone® Dicke 30 mm mit Aufkantung.

*Plan de travail en Silestone® ép. 30 mm avec rehausse.*

Encimera de Silestone® espesor 30 mm con copete.



Su richiesta altri colori.  
*Other colours available on request.*  
 Auf Anfrage andere Farben.  
*Sur demande autres couleurs.*  
 Más colores a petición.



# ASTRA

Via L. Galvani, 8/10 - 33083 Chions (PN)  
Tel. 0039 0434 635210 - Fax 0039 0434 635258  
[www.astrastyl.it](http://www.astrastyl.it) - [info@astrastyl.it](mailto:info@astrastyl.it)

  
**MADE IN ITALY**