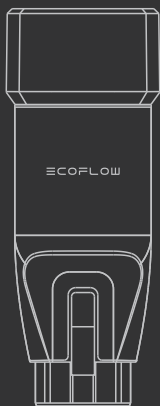


EcoFlow DELTA Pro

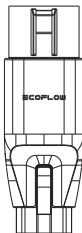
(EVアダプター)



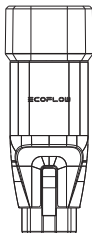
ECOFLOW

EcoFlow DELTA Pro EVアダプター

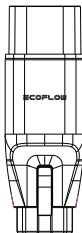
製品のイラスト



J1772 (タイプ1)
米国/日本向け



Mennekes (タイプ2)
欧州地域向け

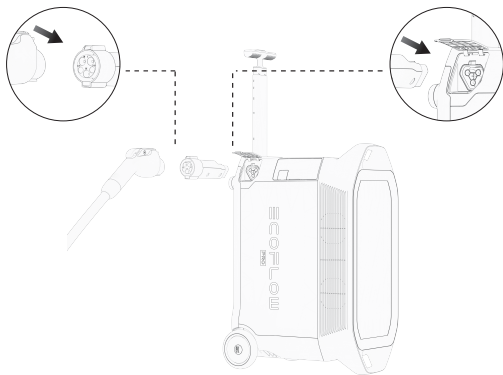


GB/T
中国地域向け

スペック

- モデル番号：EFD500-CC
- 出力電圧：100～240 V
50/60 Hz
- 最大入力/出力：最大 3400 W
- 入力電圧：100～240 V
50/60 Hz
- 動作温度：-10℃～45℃

接続方法



注意点：接続するときは、コネクタの位置を合わせるように注意してください。

安全に使用する為に

- 使用前に充電ステーション、DELTA Pro EVアダプター及びインフィニティーポートを所定の位置に挿入してください。
- 本製品をいかなる液体にも接触させないでください。本製品を水に浸したり濡らしたりしないでください。

ECOFLOW