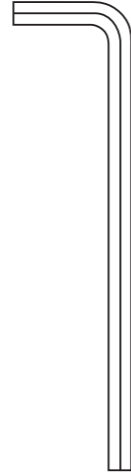




**COMPONENTS / EINZELTEILE DES ROLLERS / COMPONENTES DEL PATINETE  
/ COMPOSANTS DU SCOOTER / SPARKESYKKELENS DELER / SPARKCYKELNS DELAR**

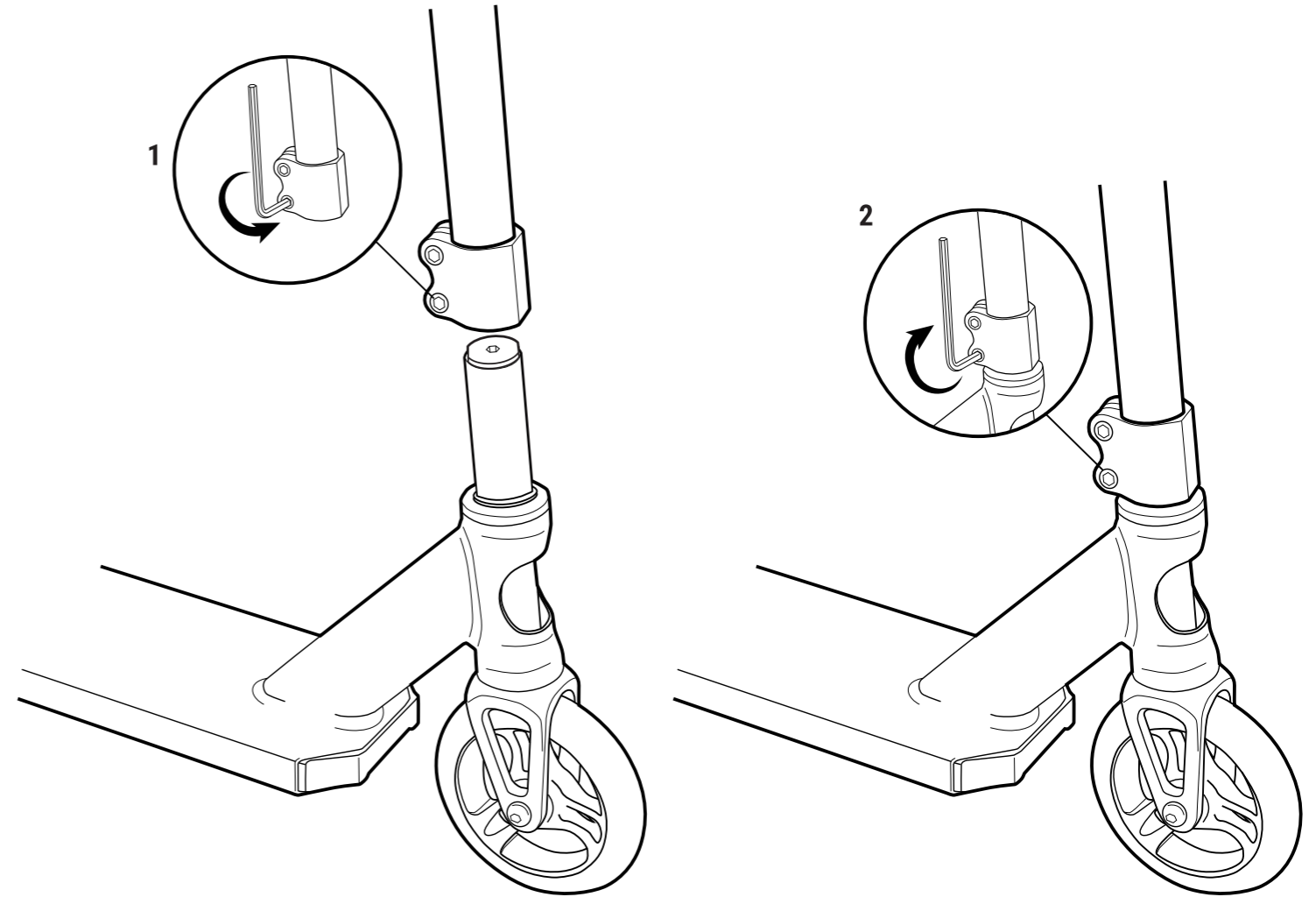


**REQUIRES / ERFORDERLICH / SE REQUIERE  
REQUIERT / FØLGENDE ER NØDVENDIG / KRAV**



120MM X 5MM ALLEN KEY ALLEN KEYS INCLUDED  
120MM X 5MM INBUSSCHLÜSSEL INBUSSCHLÜSSEL IM LIEFERUMFANG ENTHALTEN  
120MM X 5MM LLAVE ALLEN LAS LLAVES ALLEN ESTÁN INCLUIDAS  
120MM X 5MM CLÉ ALLEN LES CLÉS ALLEN SONT FOURNIES  
120MM X 5MM UNBRAKONØKKELE UNBRAKONØKLER ER INKLUDERT  
120MM X 5MM INSEXYCKEL INSEXYCKLAR MEDFØLJER

**SCOOTER ASSEMBLY / MONTAGE DES ROLLERS / MONTAJE DEL PATINETE  
/ MONTAGE DU SCOOTER / MONTERING AV SPARKESYKKELEN / MONTERA SPARKCYKELN**



1	SWIRLS GRIND GRIPS	2	HIGH-TEN ONE PIECE Y-BAR
3	X2 ALLOY DOUBLE CLAMP	4	INTEGRATED SEALED THREADLESS IHC HEADSET
5	THREADLESS ALLOY IHC FORK	6	V2 COMPOSITE BLITZ BRAKE
7	DECK BLOCKS	8	4.5" ALLOY HEAT TREATED FLAT DECK WITH CUTOUTS
9	110MM ALLOY CORE WHEELS (ABEC 7 BEARINGS)		

FAILURE TO TIGHTEN OR INSTALL PROPERLY MAY CAUSE LOSS OF CONTROL AND A FALL. FAILURE TO UNDERSTAND INSTRUCTIONS OR CONCEPT OF TIGHTEN SECURELY SEEK ASSISTANCE OF A QUALIFIED MECHANIC.

NICHT ORDNUNGSGEMÄßES FESTSCHRAUBEN ODER FEHLERHAFTES MONTAGE KÖNNEN ZUM VERLUST DER KONTROLLE ÜBER DAS GERÄT UND ZU STÜRZEN FÜHREN. WENN SIE DIE MONTAGEANLEITUNG NICHT VERSTEHEN ODER NICHT IN DER LAGE SIND, DEN ROLLER SICHER ZU MONTIEREN, SOLLTEN SIE DIE HILFE EINES QUALIFIZIERTEN MECHANIKERS IN ANSPRUCH NEHMEN.

LA FALTA DE SUJECIÓN O INSTALACIÓN CORRECTA PUEDE CAUSAR PÉRDIDAS DE CONTROL Y CAÍDAS. EN CASO DE QUE NO ENTIENDA LAS INSTRUCCIONES O EL CONCEPTO DE APRETAR FIRMEAMENTE, SOLICITE LA AYUDA DE UN MECÁNICO PROFESIONAL.

UN MAUVAIS SERRAGE OU UNE MAUVAISE INSTALLATION PEUT ENTRAÎNER UNE PERTE DE CONTRÔLE ET UNE CHÛTE. SI VOUS N'AVEZ PAS COMPRIS LES INSTRUCTIONS OU QUE VOUS NE PARVEZ PAS À BIEN SERRER, DEMANDEZ L'AIDE D'UN MÉCANICIEN QUALIFIÉ.

HVIS BOLTENE IKKE SETTES INN ELLER STRAMMES RIKTIG KAN DET FØRE TIL AT DUMISTER KONTROLLEN ØVER SPARKESYKKELEN OG FALLER. HVIS DU IKKE FORSTÅR INSTRUKSJONENE ELLER KONSEPTET OM SIKKER STRAMMING, TA KONTAKT MED EN KVALIFISERT MEKANIKER.

OM INTE SPARKCYKELN MONTERAS KORREKT ELLER OM SKRUVARNA INTE DRAS ÅT ORDENTLIGT KAN DET LEDA TILL ATT MAN FÖRLORAR KONTROLLEN ÖVER CYKELN ELLER FALLER. OM MAN INTE FÖRSTÅR INSTRUKTIONERNA ELLER PRINCIPERNA FÖR SÅKER MONTERING BÖRMAN VÄNDA SIG TILL EN CYKEVERKSTAD ELLER LIKNANDE.

**MADD GEAR AUSTRALIA**  
5/4 KIRKHAM ROAD, DANDENONG SOUTH, VIC 3175, AUSTRALIA  
MAIL: SALES@MADDGEAR.COM

**MG DISTRIBUTORS LIMITED (NZ)**  
147 CAPTAIN SPRINGS RD, ONEHUNGA, AUCKLAND 1061  
MAIL: SALESNZ@MADDGEAR.COM

**MADD GEAR UK & IRELAND**  
DISTRIBUTED BY **J&R SPORTS LIMITED**  
VESTY BUSINESS PARK, AINTREE, MERSEYSIDE, L30 1NY, UK  
MAIL: SALESUK@MADDGEAR.COM  
CUSTOMER SERVICE: UKSUPPORT@MADDGEAR.COM

**MADD GEAR LLC USA**  
5780 WEST OAKLAND STREET, CHANDLER, ARIZONA 85226, USA  
MAIL: SALESUSA@MADDGEAR.COM  
CANADA CUSTOMER SERVICE: CANADASUPPORT@MADDGEAR.COM

**MADD EUROPE GMBH**  
DISTRIBUTED BY **SK8TE4U SPORTS PRODUCTION GMBH**  
MAX-BORN-STRASSE 2, 53773 HENNEF, GERMANY  
MAIL: SALESEU@MADDGEAR.COM  
CUSTOMER SERVICE: SERVICE@SK8TE4U.COM

**SOCIAL MEDIA:**  
**FACEBOOK:** WWW.FACEBOOK.COM/MADDGEAR.MGP  
**TWITTER:** WWW.TWITTER.COM/MGPACTIONSPTS  
**INSTAGRAM:** WWW.INSTAGRAM.COM/MGP\_ACTIONSPTS  
**YOUTUBE:** WWW.YOUTUBE.COM/USER/MGPACTIONSPTS

**CHECK US OUT ON WWW.MADDGEAR.COM OR AT OUR SOCIAL MEDIA PAGES ON FACEBOOK, TWITTER, INSTAGRAM OR YOUTUBE  
CONNECTEZ-VOUS SUR WWW.MADDGEAR.COM OU À NOS PAGES SOCIAUX SUR FACEBOOK, TWITTER, INSTAGRAM OU YOUTUBE**