



ZÄHLER plattform

Wissen was zählt.

Nutzung ✓

Heizkörperbewertung ✓

Parametrierung ✓

Montage & Zubehör ✓

Montagewerkzeug ✓

Nutzung: Wofür möchten Sie das Gerät nutzen?

✓ Heizkostenabrechnung gemäß HKVO

Sie möchten Wärmeenergie aus Heizkörpern und die damit verbundenen Kosten auf mehrere Wohnungen aufteilen und eine gültige Abrechnung gemäß Heizkostenverordnung erstellen.

Tipp Für eine gültige Abrechnung benötigen Sie eine Heizkörperbewertung zur Ermittlung der Korrekturfaktoren. Diese bieten wir Ihnen ebenfalls an.

✓ Testbestellung

Sie möchten eine Liegenschaft komplett ausstatten, haben jedoch zunächst nur einen Heizkostenverteiler bei uns als Test erworben, um sich das Gerät persönlich anzusehen. Teilen Sie uns Ihre gewünschte Anzahl an shop@zaehler-plattform.de mit und wir unterbreiten Ihnen gerne ein passendes Angebot.

✓ Ersatz von defekten Geräten (als Eigentümer/Verwalter)

Beim Ersatz einzelner Geräte ist auf die korrekte Parametrierung (Produkt- oder Einheitsskalen, Stichtag, ...) zu achten. Diese bieten wir Ihnen ebenfalls an.

Achtung! Moderne Heizkostenverteiler verfügen über eine Öffnungs- und Manipulationserkennung. Unerlaubte Eingriffe oder die Demontage können somit erkannt werden.

! Überprüfen von vorhandenen Geräten

Sie können **nicht** mit einem Heizkostenverteiler vom Typ A von Hersteller 1 einen Heizkostenverteiler vom Typ B von Hersteller 2 überprüfen. Jedes Modell zählt auf spezielle Art und Weise bzw. in einer anderen Geschwindigkeit.

Tipp Für eine gültige Abrechnung in einer Liegenschaft immer denselben Heizkostenverteiler-Typ (Modell, Hersteller) verbauen. Einzelne Liegenschaften dürfen nicht mit unterschiedlichen Heizkostenverteiler-Typen ausgestattet werden.

! Energieverbrauch messen

Mit einem Heizkostenverteiler können Sie **keine** Energiemenge in kWh messen. Die Geräte zählen dimensionslose Einheiten zur Verteilung des Verbrauchs und der Kosten.

Tipp Für eine gültige Abrechnung muss eine Liegenschaft immer komplett mit Heizkostenverteilern ausgestattet werden, nicht einfach nur einzelne Wohnungen.

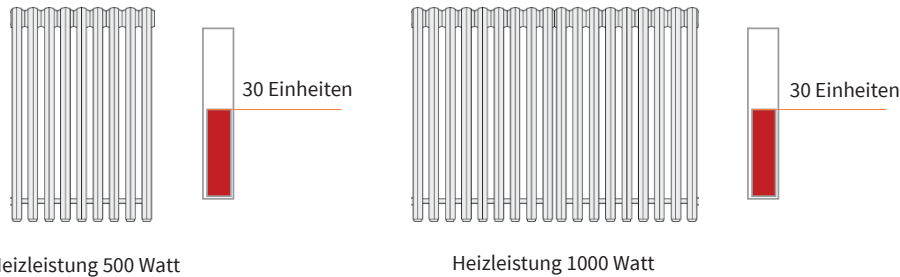
! Ersatz von defekten Geräten (als Bewohner)

Ist ein Heizkostenverteiler versehentlich von Ihnen beschädigt worden, melden Sie dieses bitte Ihrem Vermieter bzw. dem Messdienst. Als Mieter/Bewohner dürfen Sie einzelne Geräte nicht selbstständig montieren, demontieren oder ersetzen.

Korrekturfaktoren:

• Korrekturfaktor K_q für die Wärmeleistung eines Heizkörpers

Der Korrekturfaktor Wärmeleistung K_q resultiert aus dem Quotienten aus der Normleistung und der Grundleistung und dient zur Korrektur der Heizkörperleistung.

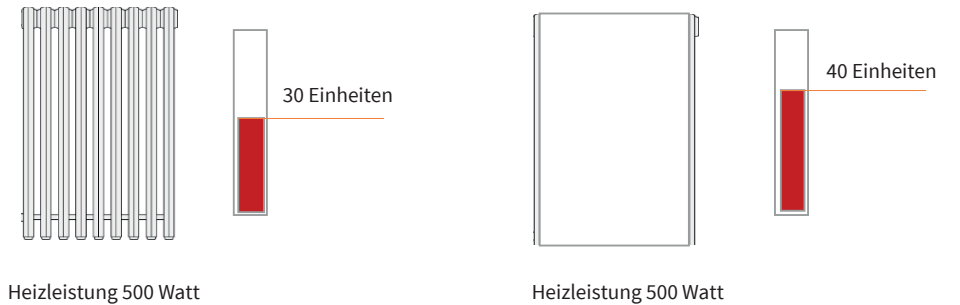


Heizkörper	K_q	Ableseung	Verbrauchseinheiten
500 Watt	0,5	x 30	= 15
1000 Watt	1,0	x 30	= 30

Tipp Da die Korrekturfaktoren vom Heizkostenverteiler (Modell, Hersteller) abhängen, können Sie bei einem Gerätewechsel die alten Korrekturfaktoren **nicht** einfach weiterverwenden.

• Korrekturfaktor K_c für die thermische Ankopplung

Der Korrekturfaktor Wärmeleistung K_c wird experimentell als Kennzahl für die thermische Kopplung von der jeweiligen Heizkörper-HKV-Kombination ermittelt und dient zur Korrektur des unterschiedlichen Wärmeübergangs.

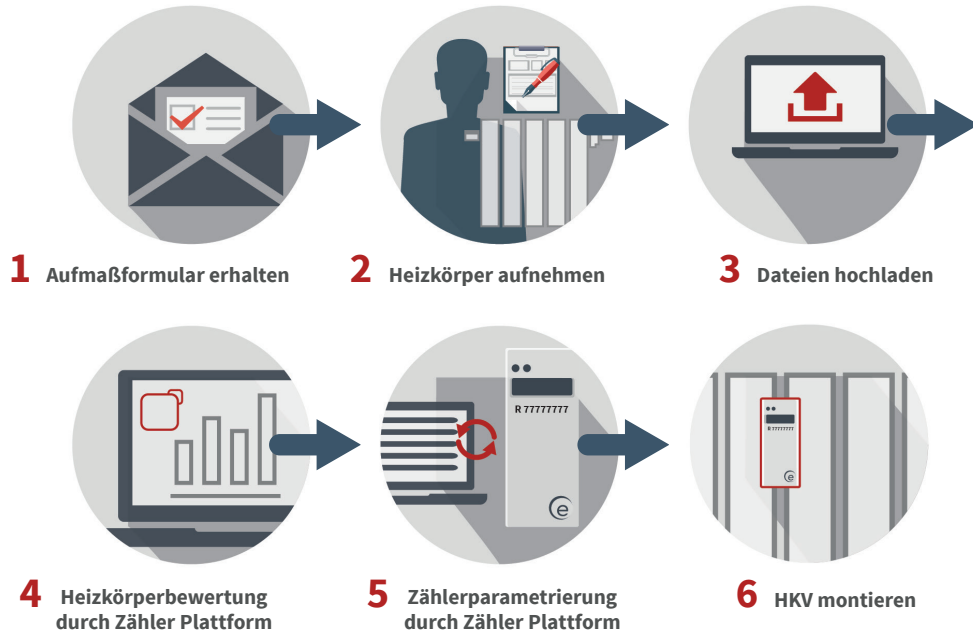


Heizkörper	K_c	Ableseung	Verbrauchseinheiten
500 Watt	1,33	x 30	= 40
500 Watt	1,0	x 40	= 40

Tipp Die Heizkörperbewertung erhalten Sie von uns.

Heizkörperbewertung:

Nachdem Sie das Aufmaßformular gemäß Anleitung ausgefüllt haben, erhalten Sie von uns die Heizkörperbewertung als Dienstleistung.



Heizkostenbewertung ab 3,95 € / Heizkörper

Parametrierung:

Wir empfehlen Ihnen die Verwendung von Produktskalen. Dazu wird durch die Parametrierung das Ergebnis der Heizkörperbewertung im Gerät hinterlegt, so dass bereits der korrigierte Verbrauchswert angezeigt wird.

Vorteil Sie müssen keine weiteren Umrechnungs- oder Korrekturfaktoren berücksichtigen und können Ihre Abrechnung einfach selbst erstellen.



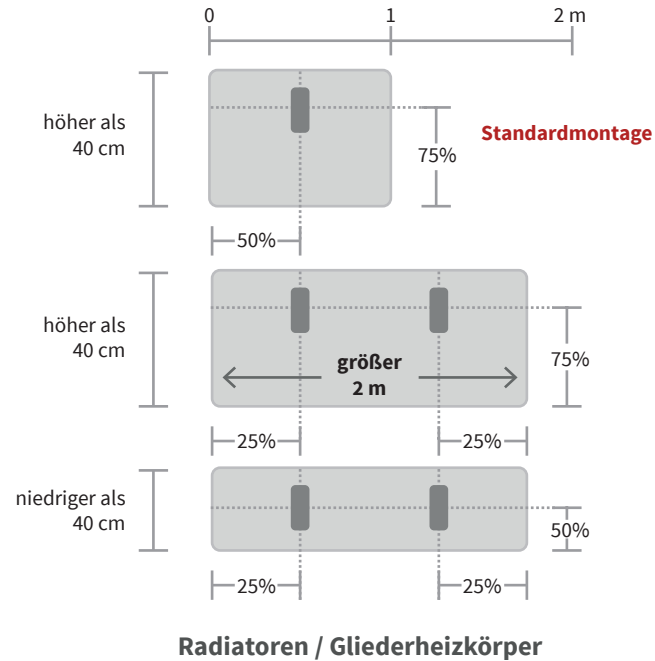
Parametrierung ab 2,95 € / Heizkostenverteiler

Montage:

Bitte beachten Sie die Montageanleitung des Herstellers.

Je nach Heizkörpertyp (Hersteller, Modell) können sich Montagevorgaben ergeben, die von der Standardmontage abweichen.

Tipp Im Rahmen der Heizkörperbewertung erhalten Sie von uns die exakte Montageposition kostenlos genannt.

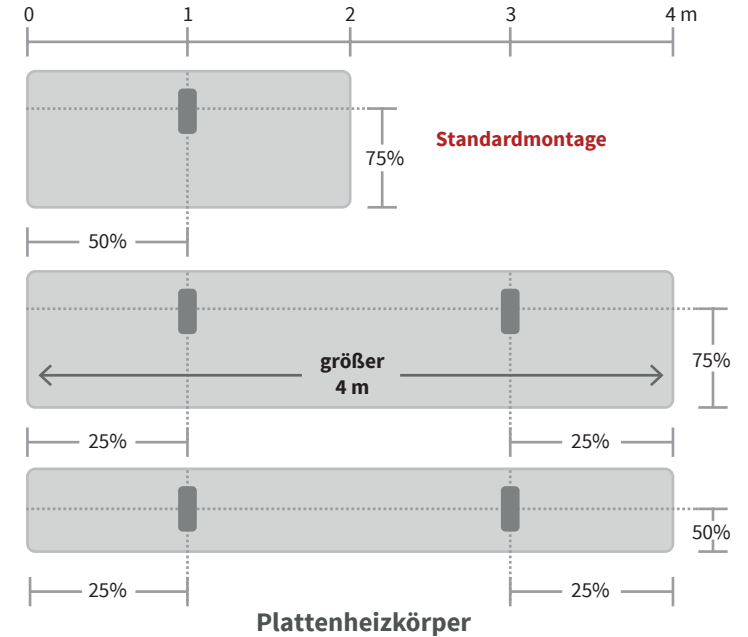


Montagezubehör:

Je nach Heizkörpertyp benötigen Sie unterschiedliches Montagezubehör.

Tipp Im Rahmen der Heizkörperbewertung ermitteln wir das für Sie passende Montagezubehör kostenlos.

Tipp Für eine fachgerechte Montage und eine gültige Abrechnung dürfen die Geräte nicht geklebt werden. Montagewerkzeug bieten wir zur Miete an.

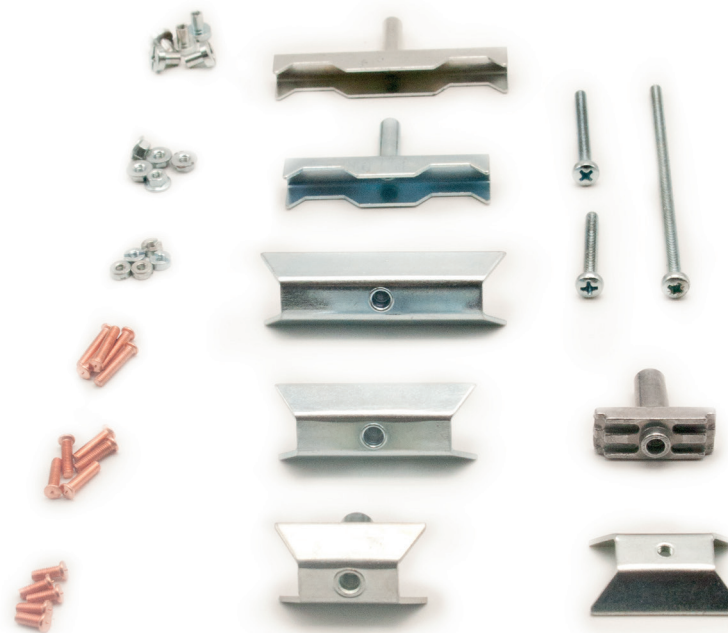


Montagewerkzeug:



3 Tage für 129,- €
inkl. Setzbolzen
inkl. Versand & Rücksendetikett

Montagezubehör:



ab 99 ct / Stk.

Persönlich gut beraten

Schreiben Sie uns gerne eine Mail oder rufen Sie unseren technischen Support unter 0800 618 0000 an.

ZP Zähler Plattform GmbH | Katzbachstraße 3 | 10965 Berlin
Tel. 0800 618 0000 | Mail: shop@zaehler-plattform.de