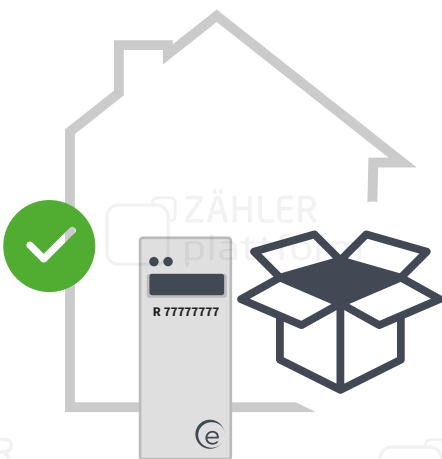




Heizkostenabrechnung gemäß HKVO

Wärmeenergie und Kosten auf mehrere Wohnungen aufteilen und eine gültige Abrechnung gemäß Heizkostenverordnung erstellen



Testbestellung

die gewünschte Anzahl an shop@zaehler-plattform.de mitteilen und ein passendes Angebot erhalten



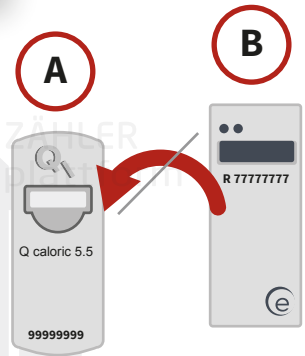
Ersatz von defekten Geräten (als Eigentümer/Verwalter)

beim Ersatz einzelner Geräte ist auf die korrekte Parametrierung (Produkt- oder Einheitsskalen, Stichtag, ...) zu achten



Überprüfen von vorhandenen Geräten

Heizkostenverteiler vom Typ A von Hersteller 1 kann **nicht** mit einem Heizkostenverteiler vom Typ B von Hersteller 2 überprüft werden



Energieverbrauch messen

mit einem Heizkostenverteiler können Sie **keine** Energiemenge in kWh messen. Die Geräte zählen dimensionslose Einheiten zur Verteilung des Verbrauchs und der Kosten



Ersatz von defekten Geräten (als Bewohner)

Sie dürfen einzelne Geräte **nicht** selbstständig montieren, demonstrieren oder ersetzen. Ist ein Heizkostenverteiler versehentlich von Ihnen beschädigt worden, melden Sie dieses bitte Ihrem Vermieter