

BASIC  
COLLEC  
TION

**mooya**®

basic collection

Liebe Kunden,

**Nachhaltigkeit, Ökologie, Qualität und Zufriedenheit zeichnen unsere Basic Collection für Frauen aus – und darauf legen wir auch besonderen Wert!**

**Testen Sie unsere bequemen Basics und erleben Sie das angenehm weiche Tragegefühl.**



## Nachhaltige Mode – made in Austria

Unsere Premium Viskosestoffe (ecovero / www.ecovero.com) aus dem Hause Lenzing, dem Weltmarktführer für hochwertigste Cellulose-Fasern, ausgezeichnet mit dem Gütesiegel EU ECO-Label, werden aus Buchenholz hergestellt. Dieses stammt zu über 50 % aus Österreich – so leisten wir mit kurzen Transportwegen und langlebigen Textilien einen Beitrag zur Schonung und zum Schutz der Umwelt!

Die Herstellung und Verarbeitung der Viskose-Fasern ist laut Studien sehr viel ressourcenschonender als z. B. Baumwolle oder andere Synthetikfasern: eine wesentlich geringere CO<sub>2</sub>-Emission und deutlich weniger Wasserverbrauch in der Produktion sorgen für eine durch und durch positive Ökobilanz. Darauf sind wir stolz!

LENZING  
**EcoVero**<sup>™</sup>



## Hoher Tragekomfort

Dank des natürlichen Ursprungs der Fasern glänzen unsere Basics durch hervorragende Produkteigenschaften wie Saugfähigkeit, ausgezeichnetes Feuchtigkeitsmanagement und ein angenehm kühles Tragegefühl. Unsere Viskose ist nicht glatt, sondern hat eine griffige Haptik und lässt sich das ganze Jahr tragen.

Durch die Zugabe von 4 % hochwertigem Elasthan erreichen wir eine besonders gute und angenehme Passform – ein „Zweite Haut“-Feeling, das jedem Körper schmeichelt.



## Exzellente Qualität – zertifizierte Produkte

Unsere regionale Strickerei sorgt nicht nur für erstklassige Produktqualität, sie ist zudem ÖKO-TEX und ÖKOPROFIT zertifiziert – ein Qualitätssiegel, das die Nachhaltigkeit und Ökologie nach strengen Regeln für alle Verarbeitungsstufen im Produktionsprozess bestätigt.

Wir konfektionieren unsere Basics ausschließlich im benachbarten Ungarn, Nahe der österreichischen Grenze. So schaffen wir Arbeitsplätze in unserer gemeinsamen europäischen Heimat, wo umwelt- und menschenfreundliche Arbeitsbedingungen großgeschrieben werden.

OEKO-TEX<sup>®</sup>  
CONFIDENCE IN TEXTILES  
**STANDARD 100**  
62765 OETI  
Geprüft auf Schadstoffe.  
www.oeko-tex.com/standard100



<b>01</b>	<b>Langarmshirt</b>	
	ALISSA   Langarmshirt mit Rundhals	23
	LEA   Langarmshirt mit V-Ausschnitt	22
	ELENA   Langarmshirt mit Stehkragen	11
	MELANIE   Langarm Boxy Shirt	21
<b>02</b>	<b>¾-Arm Shirt</b>	
	ANGELA   ¾-Arm Shirt mit Rundhals	06
	DIANE   ¾-Arm Shirt mit Wasserfallkragen	10
	VALERIE   ¾-Arm Shirt mit Bootausschnitt	13
	DANA   ¾-Arm Shirt mit Stehkragen und Zipper	14
	LIVIA   ¾-Arm Shirt mit V-Ausschnitt	16
	MARIKA   Boxy Shirt	20
	EMILY   ¾-Arm Tunika	22
<b>03</b>	<b>½-Arm + Kurzarm Shirt</b>	
	BEATRIZ   ½-Arm Shirt	07
<b>NEU</b>	ELISA   Kurzarmshirt mit Rundhals	09
	ANTONIA   V-Ausschnitt, mit Tragevariante	18
	STELLA   Boxy Shirt, Roll up Sleeve	17
<b>04</b>	<b>Ärmelloses Top</b>	
<b>NEU</b>	CARLA   Trägertop, breiter Träger	07
	JOSI   Trägertop, schmaler Träger	08
	RUBINA   Ärmelloses Top mit Stehkragen	11
	JUDIT   Longtop	12
	ALMA   Schwingendes, ärmelloses Top	19
<b>05</b>	<b>Röcke + Hosen</b>	
	MARLEEN   Flatterhose	25
	FRIEDA   ¾-Legging	24
	LARA   Tellerrock	24
<b>06</b>	<b>Kleider</b>	
	VICTORIA   ¾-Arm Wickelkleid	26
	LILJANA   Rundhals, Kurzarm-Shirtkleid	27
<b>07</b>	<b>Blazer + Cardigan</b>	
	KIARA   Langarm Blazer	28
	TINA   Langarm Long-Cardigan	28
	NAOMI   Kurzjacke	29

Art.-Nr. 99701

**ANGELA****¾-Arm Shirt**

Attraktiver, halbtiefer Rundhalsausschnitt und ¾ lange Ärmel. Hochwertige 2-Nadelstich-Einfassung. Körpernaher Schnitt schmeichelt der Figur, perfekte Passform in allen Größen.

## FARBEN

111_White	451_Bleu
177_Ecrue	452_Dark_Bleu
710_Grey	470_Kobalt
275_Rose	497_Marine
276_Dark_Rose	176_Mocca
251_Red	717_Black



Art.-Nr. 99707

**CARLA****Trägertop, breiter Träger**

Attraktiver, halbtiefer Rundhalsausschnitt mit breiten Trägern, die Wäscheträger gut abdecken. Ideale Toplänge, um es lässig im oder über dem Hosen-/Rockbund zu tragen. Körpernaher Schnitt und perfekte Passform in allen Größen.

## FARBEN

111_White	451_Bleu
177_Ecrue	452_Dark_Bleu
275_Rose	497_Marine
276_Dark_Rose	717_Black
251_Red	

## FASHION-FARBEN F/S 2024

549\_Oasis  
259\_Peony



Art.-Nr. 99702

**BEATRIZ****½-Arm Shirt**

Halbtiefer Rundhalsausschnitt und ½ lange Ärmel. Hochwertige 2-Nadelstich-Einfassung. Lässig mit Jeans oder als Business-Outfit mit Blazer kombinierbar – matched perfekt mit unserem Cardigan „Tina“ oder Blazer „Kiara“. Körpernaher Schnitt für eine schöne Silhouette, perfekte Passform in allen Größen.

## FARBEN

111_White	451_Bleu
177_Ecrue	452_Dark_Bleu
710_Grey	470_Kobalt
275_Rose	497_Marine
276_Dark_Rose	717_Black
251_Red	

## FASHION-FARBEN F/S 2024

416\_Dive  
477\_Jasper



Art.-Nr. 99764

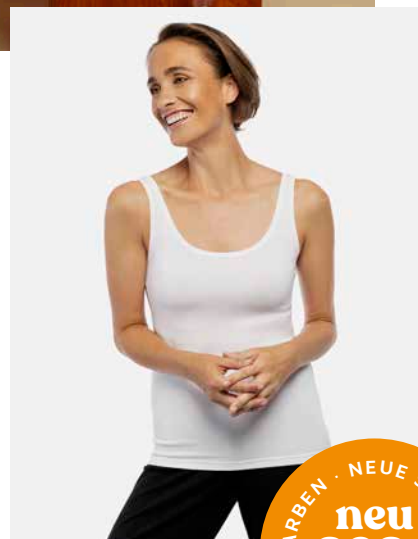
**JOSI****Trägertop, schmaler Träger**

Sommerlich unbeschwert und stets stilvoll unterwegs? Top Josi ist die perfekte Wahl – hergestellt aus hochwertigem Viskose-Material, fühlt es sich selbst an heißen Tagen federleicht an. Im Vergleich zu Top Carla besticht Josi durch schmalere Träger und einen luftigen, tieferen Rückenausschnitt. Die smarte Trägerplatzierung sorgt für diskrete Abdeckung der Wäscheträger, während die ideale Länge des Tops eine vielseitige Trageoption ermöglicht – Josi kann im als auch unter dem Bund getragen werden.

## FARBEN

111\_White  
177\_Ecru  
710\_Grey

497\_Marine  
717\_Black



Art.-Nr. 99714

**ELISA****Rundhals, Kurzarm**

Das T-Shirt in seiner klassischsten Form: Feminin geschnitten, mit zeitlosem Kurzarm und ein absolutes Multitalent in der Kombinierbarkeit. Im Sommer ist Elisa ein Dekolleté schmeichelnder Blickfang zu Hosen oder Röcken und im Winter ein perfektes Darunter für Ihren Lieblings-Cardigan.

Der kurze Ärmel, der elegante runde Ausschnitt und die figurbetonte Passform unterstreichen gekonnt die feminine Silhouette.

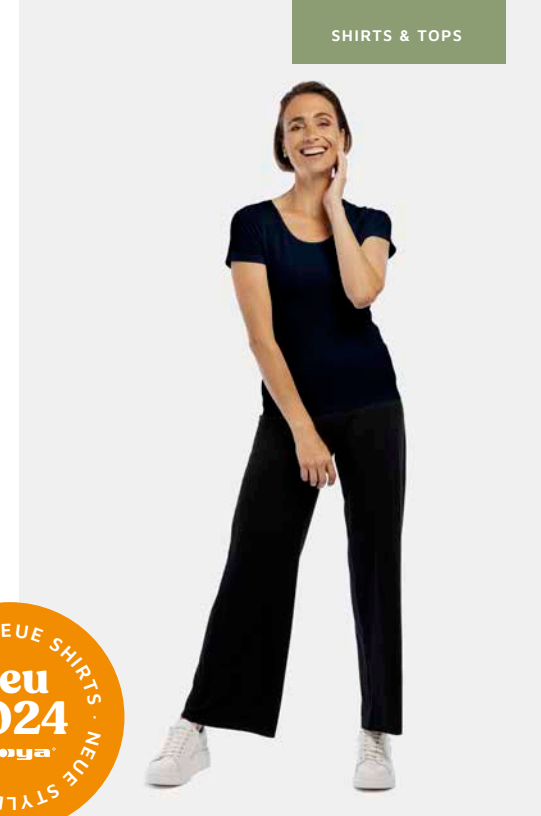
## FARBEN

111\_White  
497\_Marine

717\_Black

## FASHION-FARBEN F/S 2024

549\_Oasis  
259\_Peony



Art.-Nr. 99704

**DIANE****¾-Arm Shirt mit Wasserfallkragen**

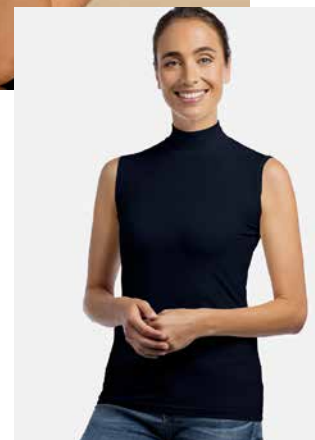
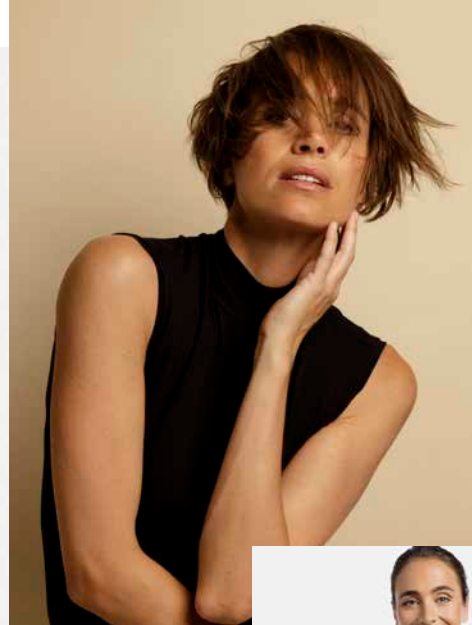
Das Shirt zeichnet sich durch einen weichfließenden Wasserfallausschnitt aus und kommt als ¾ Arm daher.

Diane ist unabhängig von der Saison vielseitig tragbar. Körpernaher Schnitt für eine schöne Figur, perfekte Passform in allen Größen. Der weiche Viskosejersey korrespondiert mit der sanften Linienführung und trägt zu einem uneingeschränktem Tragegenuss bei.

## FARBEN

111\_White  
177\_Ecru  
251\_Red

497\_Marine  
717\_Black



Art.-Nr. 99780

**RUBINA****ärmelloses Top mit Stehkragen**

Eleganter Stehkragen mit Eyecatcher-Effekt, wunderbar kombinierbar mit Blazer oder Cardigan.

Im angesagten Lagenlook zu jeder Jahreszeit ein wichtiger Bestandteil Ihrer Garderobe. Der ca. 6 cm hohe Kragen ist extra so konstruiert, dass er zwar halsnah anliegt, aber nicht unangenehm einengt. Ärmellos mit 1 cm breiten Blenden eingefasst. Körpernaher Schnitt, angenehmes Tragegefühl und perfekte Passform in allen Größen.

## FARBEN

111\_White  
177\_Ecru  
276\_Dark\_Rose  
251\_Red

470\_Kobalt  
497\_Marine  
717\_Black



Art.-Nr. 99782

**ELENA****Langarmshirt mit Stehkragen**

Ob unter dem Blazer oder leger zur Jeans – dieser Klassiker darf in keiner Garderobe fehlen. Der ca. 6 cm hohe Kragen ist extra so konstruiert, dass er zwar halsnah anliegt, aber nicht unangenehm einengt. Das Shirt ist figurnah geschnitten und durch das weiche Viskosematerial angenehm zu tragen. Passgenau in allen Größen.

## FARBEN

111\_White  
497\_Marine

176\_Mocca  
717\_Black



Art.-Nr. 99763

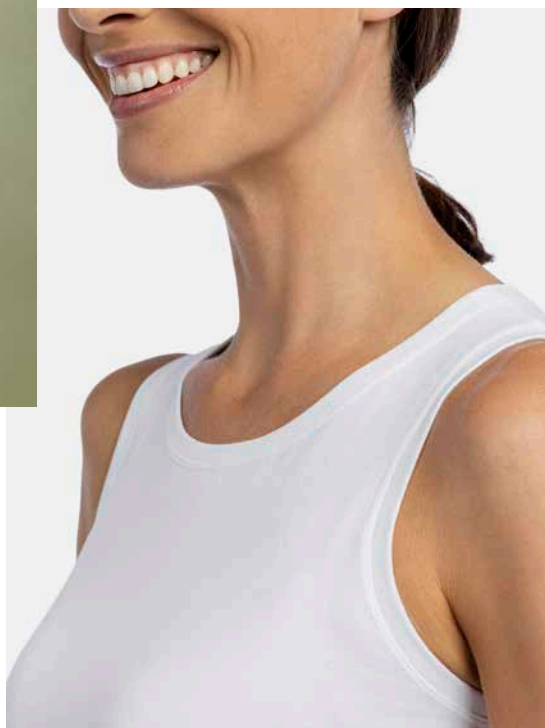
**JUDIT****Longtop**

Bequemes Longtop mit weitem, schmeichelndem Rundhalssausschnitt, zeichnet sich durch eine Überlänge aus, die um die Hüften drapiert werden kann – für den zusätzlichen Schwung in Ihrem Look. Stylish 1 cm breite Blende an Halsausschnitt und Armausschnitten. Körpernaher Schnitt setzt die Figur in Szene, perfekte Passform in allen Größen. Lässt sich modisch in die Hose gesteckt mit der Flatterhose „Marleen“ kombinieren.

## FARBEN

111\_White  
470\_Kobalt

497\_Marine  
717\_Black



Art.-Nr. 99710

**VALERIE****¾-Arm Bootausschnitt**

Maritimer Bootsausschnitt, lässige ¾ lange Ärmel. Kombiniert mit elegantem Rock wird das Shirt abendtauglich, mit Jeans zu einem angenehmen Begleiter bei allen Freizeitaktivitäten. Trotz des schönen halsfernen Ausschnittes, sind die Träger der darunter getragenen Wäsche verdeckt. Körpernaher Schnitt und perfekte Passform in allen Größen.

## FARBEN

111\_White  
497\_Marine

717\_Black





Art.-Nr. 99740

## DANA

### Stehkragen mit Zipper, ¾-Arm

Die sportliche Lässigkeit wird durch den Hingucker in Form des kupferfarbenen, metallisch schimmernden Zippers gebrochen. Der 4 cm hohe Stehkragen kann je nach Vorliebe geschlossen oder offen getragen werden und verleiht dem Shirt eine individuelle Note.

Dank seiner körperumspielenden Passform und dem leicht lockeren ¾-Arm ist das Dana Shirt ein wunderbarer Begleiter für Jeans oder schmale Hosen. Durch die hochwertige Viskosequalität ist es angenehm zu tragen und ein absolutes Daily-wear Kleidungsstück für viele verschiedene Anlässe.

#### FARBEN

177\_Ecru  
710\_Grey  
497\_Marine

176\_Mocca  
717\_Black



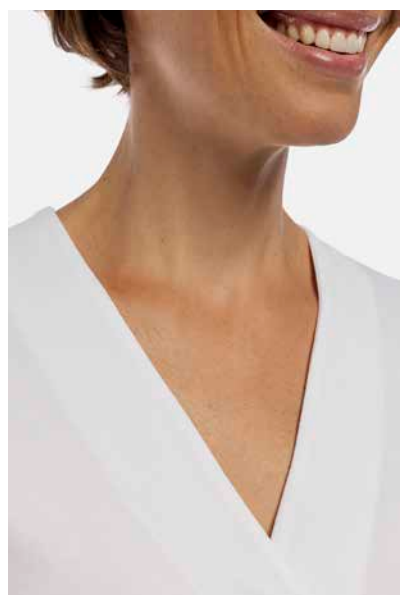


Art.-Nr. 99715

**LIVIA****V-Ausschnitt mit Falte, ¾-Arm**

Das Livia Shirt vereint Eleganz, hochwertige Verarbeitung und eine figurschmeichelnde Passform. Der V-Ausschnitt ist besonders flach gearbeitet. Durch die tiefe Falte im Vorderteil fließt die angenehm schimmernde Viskose mit extra Weite und kaschiert freundlich die Taille. Die locker geschnittenen ¾-Ärmel machen das Livia Shirt zu einem vielseitigen Begleiter durchs ganze Jahr.

## FARBEN

177\_Ecrue  
710\_Grey497\_Marine  
717\_Black

## FARBEN

111\_White  
497\_Marine  
717\_Black

## FASHION-FARBEN

F/S 2024  
477\_Jasper  
549\_Oasis

Art.-Nr. 99711

**STELLA****Boxy Shirt, Roll up Sleeve**

Besonders lässig ist die weite gerade Form, die Schultern sind stark überschritten und die Ärmel doppellagig gekrempelt und fixiert.

So fällt das Shirt locker, luftig und leicht – modischer kommt man nicht durch den Sommer!

Länge ab Schulterpunkt:  
ca. 62 cm in Größe 38





Art.-Nr. 99712

**ANTONIA****V-Ausschnitt, mit Tragevariante,  
Kurzarm**

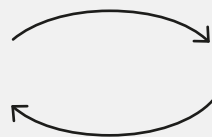
Unkompliziert und gleichzeitig vielseitig zeigt sich das „Antonia“ Shirt. Es ist oversized geschnitten und hat einen etwas längeren Kurzärmel. Das eingesetzte Viskose Material fällt ganz wunderbar körperumspielend in perfekter Länge. Der Clou ist, dass es sowohl mit dem V-Ausschnitt nach vorne als auch im Rücken getragen werden kann.

Mal gibt es sich casual, mal sportiv sexy mit einem schönen Ausschnitt im Rücken.

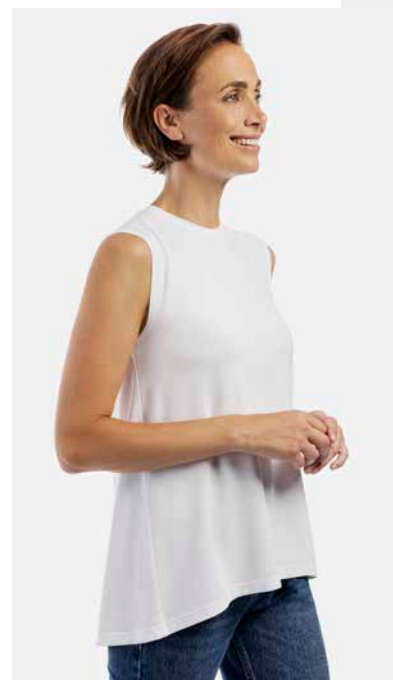
## FARBEN

111\_White  
470\_Kobalt497\_Marine  
717\_Black

FASHION-FARBEN F/S 2024

416\_Dive  
259\_Peony**Lust auf einen  
neuen Style?**

Einfach „Antonia“ andersrum mit Bootausschnitt oder V-Ausschnitt tragen.



Art.-Nr. 99713

**ALMA****schwingendes, ärmelloses Top**

An Hals und dem flachen Armausschnitt ganz schlicht, fast sportlich und hochgeschlossen. Im Kontrast dazu das ausgestellte, feminine Körperteil, das mit einem verlängerten Rücken abschließt – hier zeichnet sich nichts unschön ab. Der Saum tanzt mit bei jeder Bewegung, für eine beschwingte Leichtigkeit beim Tragen. Unterstützt wird dieses Gefühl durch die angenehm schmeichelnde Viskosequalität.

Das Alma Top lässt sich super zu einer schmal geschnittenen Jeans im Sommer kombinieren. Aber auch bei kälteren Temperaturen als Unterzieher zeigt sich der rund geschnittene Saum von „Alma“ frech unter dem Pulli – so trägt man dieses Moya Top das ganze Jahr über.

## FARBEN

111\_White  
497\_Marine

717\_Black

FASHION-FARBEN F/S 2024

477\_Jasper  
259\_Peony



Art.-Nr. 99721

**MELANIE****Boxy Shirt, Langarm**

Wie das Marika Shirt besticht das Melanie Shirt durch seinen kurz gestellten boxy Schnitt. Der verlängerte Rücken geht seitlich in einen kleinen Schlitz über, was dem Shirt eine raffinierte Note verleiht. Die weit überschnittenen Schultern und der gerade eingesetzte, schmale und lange Ärmel unterstreichen den lässigen Look.

Besonders schmeichelnd ist der Boots Ausschnitt, der gerade so weit ausgeschnitten ist, dass eventuelle Wäsche-Träger noch gut abgedeckt sind. Ein absolutes Lieblingsteil!

FARBEN

177\_Ecrue  
470\_Kobalt497\_Marine  
717\_Black

FARBEN

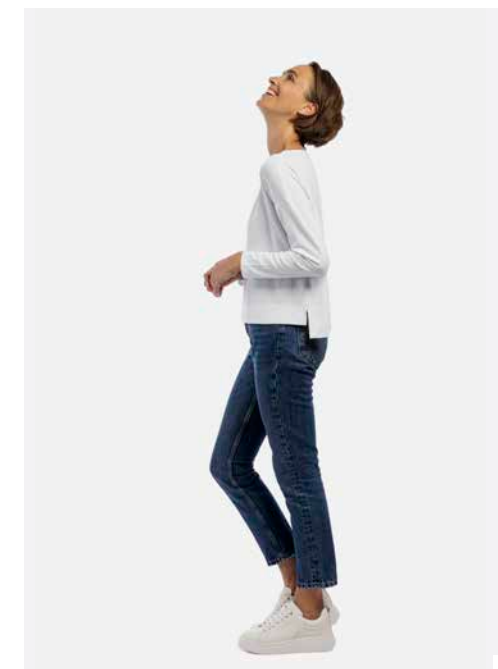
111\_White  
177\_Ecrue  
710\_Grey  
251\_Red  
470\_Kobalt  
497\_Marine  
176\_Mocca  
717\_BlackFASHION-  
FARBEN  
F/S 2024477\_Jasper  
259\_Peony

Art.-Nr. 99709

**MARIKA****Boxy Shirt, ¾-Arm**

Leicht überschnittene Schultern, angesagter Boxy-Schnitt. Durch seine kurzgestellte Länge und die schmalen Ärmel, die man lässig hochschoppen kann, zeigt es sich besonders leger.

Sowohl im länger geschnittenen Rücken-, als auch im Vorderteil weist es einen 6 cm breiten, festen Bund und seitliche Schlitz auf. Die luftige Passform harmoniert wunderbar mit diesem angenehm weichen Viskosematerial.





Art.-Nr. 99761

**EMILY****¾-Arm Tunika**

Tunika Emily wirkt durch ihre locker schwingende Form und den dezenten seitlichen Schlitz. Der A-Linienschnitt zaubert durch den weichfallenden elastischen Viskosestoff in allen Größen eine attraktive Silhouette und umspielt die Hüften durch die verlängerte Form. Körperferner Schnitt, perfekte Passform in allen Größen.

## FARBEN

177\_Ecru

251\_Red

497\_Marine

176\_Mocca

717\_Black

Art.-Nr. 99705

**LEA****Langarmshirt mit V-Ausschnitt**

Sanft ausgerundeter, halbtiefer V-Ausschnitt, der schmeichelhaft das Dekolleté in Szene setzt. Körpernaher Schnitt für eine schöne Figur, perfekte Passform in allen Größen. Hochwertig, elastisches Viskosematerial für ein äußerst angenehmes Tragegefühl bei allen Temperaturen.

## FARBEN

177\_Ecru

497\_Marine

717\_Black



Art.-Nr. 99720

**ALISSA****Langarmshirt mit Rundhals**

Bewusst zurückhaltend gibt sich Alissa mit seinem kleinen Rundhalsausschnitt und den langen schmalen Ärmeln. Die Linienführung ist körpernah, ohne einzuengen. Die Passform ist in allen Größen perfekt umgesetzt. Die edle Optik des hochwertigen Viskosematerials vervollständigt den Tragekomfort und perfektioniert den unprätentiösen Look.

## FARBEN

111\_White

177\_Ecru

251\_Red

497\_Marine

717\_Black



Art.-Nr. 99750

**FRIEDA****¾-Legging**

Eine klassische Legging darf in keinem Kleiderschrank fehlen. Frieda ist mit einem komfortablen 4 cm breiten, elastischen Bund angenehm zu tragen und schneidet nicht ein. Die ¾ Länge betont die schlanken Fesseln. Durch den Elasthaneseinsatz beult die Legging auch nach stundenlangem Tragen nicht aus. Sehr gut kombinierbar mit unserer Tunika „Emily“ oder unserem Cardigan „Tina“.

FARBEN

497\_Marine  
717\_Black



Art.-Nr. 99753

**LARA****Tellerrock**

Verführerisch, diese leichte Beschwingtheit, die Sie beim Tragen des Lara Rockes verspüren und die Sie durch den Tag begleitet. Durch den weit ausgestellten Rock und den extrabreiten Saum, fällt der Rock besonders schön und umspielt bei jedem Schritt Ihre Beine. Der weiche, elastische Bund betont die Taille ohne einzuengen. Knieumspielende Länge, passgenau in allen Größen.

FARBEN

251\_Red  
497\_Marine  
717\_Black



Art.-Nr. 99751

**MARLEEN****Flutterhose**

Die weite, schwingende Hose mit hoch geschnittenen elastischen Bund ist sehr bequem zu tragen, und macht sowohl im Büro als auch daheim einen guten Job. Dieses zeitlose Modell ohne Taschen und geradem Bein ist der ideale Begleiter für Ihren nächsten Urlaub. Kombiniert mit den Oberteilen der Moya Collection kann die Marlenehose auch als Jumpsuit durchgehen und setzt sich so modisch in Szene.

FARBEN

497\_Marine  
176\_Mocca  
717\_Black



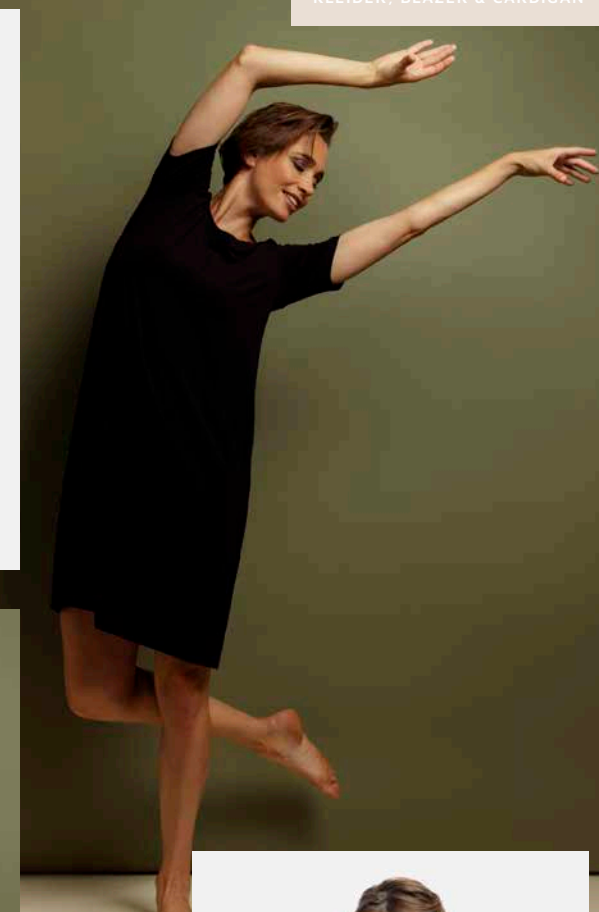
Art.-Nr. 99774

**VICTORIA****¾-Arm Wickelkleid**

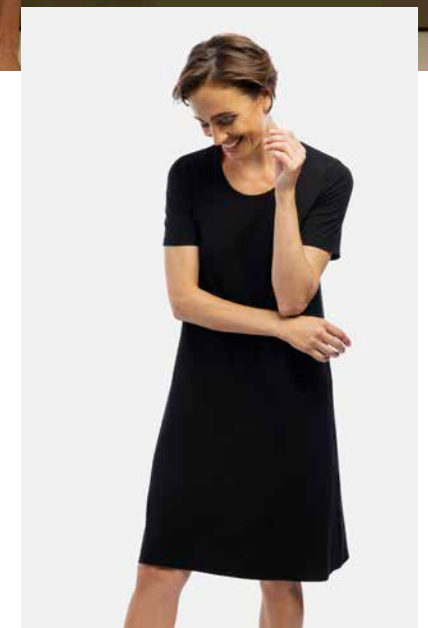
Das Highlight der Moya Collection ist dieses elegante Wickelkleid. Durch seine gekonnt seitlich an der Taille eingesetzte Raffung kaschiert es zauberhaft die Rundungen. Das weichfallende Viskosematerial ist vorne doppelagig eingesetzt. Der Wickeleffekt ist in den Seitennähten fix verarbeitet, so kann nichts verrutschen und das Kleid begleitet Sie sicher durch den Tag. Der lange Schlitz ist durch die Überlappung unterfüttert. Mit der knieumspielenden Länge des Victoria Kleides machen Sie immer eine gute Figur.

## FARBEN

497\_Marine  
176\_Mocca  
717\_Black



FARBEN  
497\_Marine  
717\_Black



Art.-Nr. 99776

**LILJANA****Rundhals, Kurzarm-Shirtkleid**

Unser neues Kleid zeigt sich feminin und unkompliziert. Bei jedem Schritt schwingt der weite Saum um die Beine. Ob mit flachen Sneakers oder weichen Ballerinas kombiniert, das Kleid wird immer wieder der Blickfang ihres Stylings.

Länge ab Schulterpunkt:  
ca. 98 cm in Größe 38

Art.-Nr. 99791

**KIARA****Langarm Blazer**

Lässige A-Form mit elegantem, tiefem V-Ausschnitt. Kann mit drei schicken, großen Knöpfen geschlossen werden. Die Vorderseite ist doppellagig gearbeitet, um dem Blazer mehr Stabilität zu verleihen. Perfekte Passform in allen Größen durch den Einsatz einer Passe im Rücken. Der Langarmblazer kann sowohl tagsüber als auch abends kombiniert mit Top, Shirt oder einer feinen Bluse getragen werden.

## FARBEN

177\_Ecrue  
251\_Red497\_Marine  
717\_Black

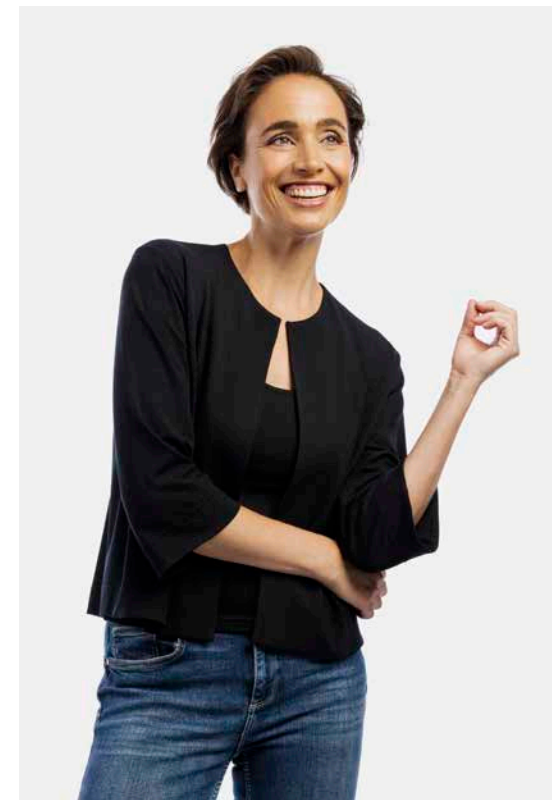
Art.-Nr. 99792

**NAOMI****Kurzjacke**

Schnell über ein luftiges Top gezogen, oder als Kombination zu Bluse oder Langarm Shirt, vervollständigt „Naomi“ über das ganze Jahr einfach jeden Look.

Durch die gekürzte Form und die schwingende Weite, die besonders durch die im Rücken gelegte Falte und den breiten Saum unterstrichen wird, verleiht Naomi eine jugendliche Frische. Die doppelt gearbeitete Vorderseite und die verstärkte Schulterpasse verleihen Stand und Perfektionieren zusätzlich die Passform. Die Ärmel sind weit und locker in  $\frac{3}{4}$  Länge geschnitten. Naomi kann wunderbar zu einer Vielzahl an Moya Teilen kombiniert werden.

## FARBEN

177\_Ecrue  
251\_Red497\_Marine  
717\_Black

Art.-Nr. 99793

**TINA****Langarm Long-Cardigan**

Weichfallende Weite, außergewöhnlich angenehmer Tragekomfort. Durch unendlich viele Kombinationsmöglichkeiten wird „Tina“ bald zu Ihrem All-Time-Favourite. Ein Cardigan, der schlicht zu allem getragen werden kann: Ob Shirt, Stehkragen-Shirt, Bluse oder Top – dieser Cardigan bildet ein ideales Passepartout und begleitet Sie in allen Lebenslagen. Sauber abgestepter Schalkragen, angenehm lange Ärmel. Körperferner Schnitt, perfekte Passform in allen Größen.

## FARBEN

177\_Ecrue  
251\_Red  
470\_Kobalt497\_Marine  
717\_Black

## Farben

Unsere hochwertigen Basics gibt es in Varianten aus dieser umfangreichen Farbpalette. Die genauen Varianten entdecken Sie beim jeweiligen Artikel.

111 White	276 Dark Rose	470 Kobalt
177 Ecrue	251 Red	497 Marine
710 Grey	451 Bleu	176 Mocca
275 Rose	452 Dark Bleu	717 Black



## Größen

Wir bieten Ihnen eine perfekte Passform in allen Größen durch unsere hochwertige Materialzusammensetzung von 96 % Viskose und 4 % Elasthan.

36	38	40
42	44	46





# Fashion-Farben Frühjahr/Sommer 2024

Tauchen Sie ein in unsere neuesten Farbwelten! Zweimal jährlich ergänzen wir unsere NOS-Farben um vier ausgewählte Fashion-Farben. Entdecken Sie jetzt die Farbpalette für unsere Frühjahr/Sommer Collection 2024, verfügbar bei ausgewählten Basics.

peony



dive



oasis



jasper





# WITH GOOD BASICS YOU'LL HAVE ALL OPTIONS

Füllen Sie Ihren Kleiderschrank jetzt mit den nachhaltigen Wohlfühl-Basics von moya. Kombinieren Sie die moya Styles miteinander oder nutzen Sie die Basics clever für erstklassigen Tragekomfort. Unsere Premium-Viskose ist unglaublich weich und angenehm auf der Haut. Sie hat einen kühlen Griff und absorbiert Feuchtigkeit.

**Probieren Sie jetzt unsere nachhaltige Mode von Ihrem Basic-Spezialisten Österreichs und fühlen Sie den Unterschied!**

[moya.eu](https://moya.eu)



**Das moya-Label steht für**

- hervorragende Qualität
- erstklassige Verarbeitung
- top Passform in allen Größen
- bügel- und pilling-frei
- maschinenwaschbar
- farbecht
- Made in Austria



**moya**<sup>®</sup>

basic collection

Moya Fashion GmbH  
Wilhelmstrasse 16/7  
6971 Hard / Österreich

[office@moya.eu](mailto:office@moya.eu)

[www.moya.eu](http://www.moya.eu)