

A woman with dark hair pulled back, wearing sunglasses, a light blue long-sleeved button-down shirt, and white shorts, stands on a wooden pier. She is looking towards the left. The background shows the ocean and a sunset sky with soft, warm light. She is holding a tan-colored bag in her left hand.

2022 RAPPORT DE MISSION

TOUJOURS PLUS RESPONSABLE

BALZAC
PARIS

BALZAC
PARIS



1 LA VISION
BALZAC PARIS



2 PREMIER PILIER :
LA TRANSMISSION



3 DEUXIÈME PILIER :
L'ÉTHIQUE



4 TROISIÈME PILIER :
L'ENVIRONNEMENT

LETTRE OUVERTE

« ÉCRIRE ENSEMBLE UN MONDE OÙ LE DÉSIRABLE EST DURABLE ET LE DURABLE DÉSIRABLE. »

« En 2014, Victorien, Charles et moi-même, nous lançons un pari fou. Celui de créer une marque de vêtements responsables dans le deuxième secteur le plus polluant de l'industrie : la mode. 9 ans plus tard, nous y voilà. Balzac Paris est devenue une entreprise pionnière en matière de mode durable.

NOTRE DÉMARCHE T.P.R (*Toujours Plus Responsable*) et la conviction qu'il est toujours possible de faire plus et mieux animent nos équipes, nos partenaires et nos clientes au quotidien. Notre raison d'être : *Écrire Ensemble un monde où le désirable est durable et le durable désirable. Pour garder ce cap, nous nous appuyons sur trois grands axes de travail : L'ÉTHIQUE, la TRANSMISSION et le RESPECT DE L'ENVIRONNEMENT.* »

CHRYSOLINE DE GASTINES,
co-fondatrice

BALZAC
PARIS





BALZAC PARIS DEVIENT SOCIÉTÉ À MISSION

UN RAPPORT RSE QUI SE TRANSFORME
EN RAPPORT DE MISSION

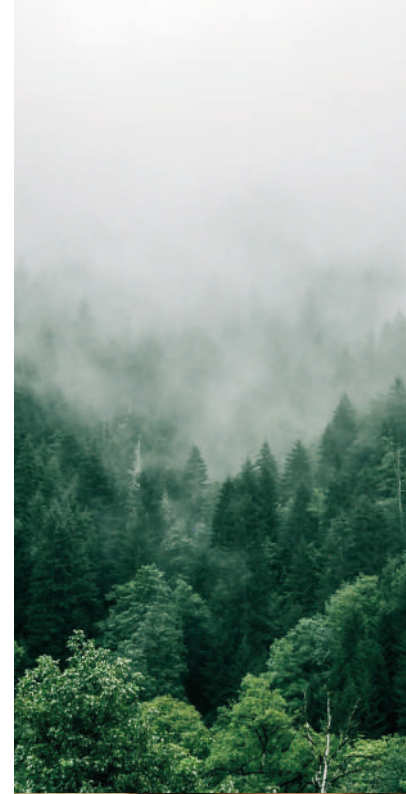
DEPUIS AVRIL 2022, Balzac Paris est officiellement société à mission. Cette qualification est le fruit d'**UN TRAVAIL COLLECTIF** mené au sein de l'entreprise: il y a un an, toute l'équipe se réunissait afin d'évoquer nos **ENJEUX SOCIAUX ET ENVIRONNEMENTAUX MAJEURS**. Une réflexion et un travail collaboratif qui ont permis de définir notre raison d'être: « *Écrire Ensemble un monde où le désirable est durable et le durable désirable* » et de définir nos objectifs, désormais inscrits dans nos statuts :

1 - AFFIRMER NOTRE STATUT
de **MARQUE ÉTHIQUE EN VALORISANT L'HUMAIN** sur l'ensemble de son écosystème.

2 - ENSEMBLE
avec nos partenaires, fournisseurs, clients et salariés, concevoir un **VESTIAIRE DE QUALITÉ** que l'on prend plaisir à porter et à **TRANSMETTRE**.

3 - S'ENTOURER D'ACTEURS ENGAGÉS
et **MINIMISER NOTRE IMPACT ENVIRONNEMENTAL** par des actions vertueuses et innovantes.

BALZAC
PARIS





BALZAC PARIS DEVIENT SOCIÉTÉ À MISSION

UN RAPPORT RSE QUI SE TRANSFORME
EN RAPPORT DE MISSION

Être T.P.R (Toujours Plus Responsable) fait partie de l'ADN Balzac Paris depuis sa création en 2014. Après 8 ans à faire bouger les lignes de l'industrie de la mode, devenir aujourd'hui Entreprise à Mission est une nouvelle étape qui réaffirme notre engagement à nous challenger au quotidien et aller toujours plus loin dans notre démarche.

SOCIÉTÉ À MISSION, QU'EST-CE QUE ÇA CHANGE ?

Née de la loi Pacte (2019), la qualité de société à mission peut être obtenue par une entreprise qui, en parallèle de la recherche du profit, souhaite œuvrer pour le bien commun en mettant au cœur de son modèle la résolution des défis sociaux et environnementaux.

« ÉCRIRE ENSEMBLE UN
MONDE OÙ LE DÉSIRABLE
EST DURABLE ET LE
DURABLE DÉSIRABLE. »

**BALZAC PARIS FAIT
PARTIE DES 600 PREMIÈRES
ENTREPRISES À MISSION
FRANÇAISES.**

LES 3 PILIERS DE NOTRE DÉMARCHE T.P.R

(TOUJOURS PLUS RESPONSABLE)



1

LA TRANSMISSION

Notre mission est de concevoir un vestiaire qui allie désirabilité et durabilité, imaginé pour durer et se transmettre.



2

L'ÉTHIQUE

Nous nous engageons à placer l'humain au coeur de notre écosystème et de nos décisions.

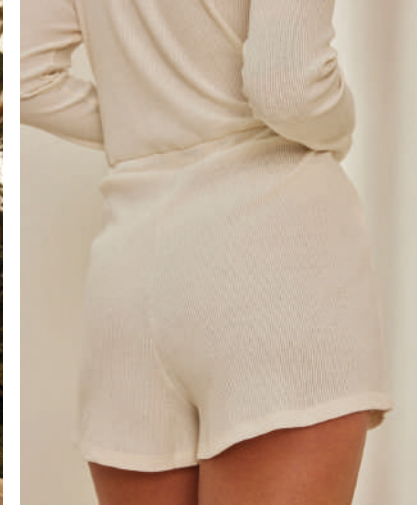


3

L'ENVIRONNEMENT

Respecter notre planète est une priorité. Nous travaillons à minimiser notre impact par des actions vertueuses.

BALZAC
PARIS



UN COMITÉ DE MISSION ENGAGÉ

QUELQUES MOTS SUR LE COMITÉ DE MISSION

Le comité de mission se compose d'acteurs clés dans la construction de notre stratégie RSE. Il est garant de la mise en place d'actions en accord avec la mission de l'entreprise avec un double enjeu : mettre à l'épreuve et enrichir le parcours de l'entreprise vers sa mission. Il se réunit deux fois par an pour évaluer l'efficacité des actions passées, au regard des objectifs sociaux et environnementaux, et questionner la pertinence des actions et des stratégies choisies pour répondre au mieux à sa mission.



**Elisa
Cherrier**

*Responsable qualité
chez Balzac paris*

**Isabelle
Guyader**

*Directrice Développement
Durable chez Décathlon*

**Laura
Monneris**

*Fidèle cliente
Balzac Paris*

**Laure
Betsch**

*Cofondatrice
Fairly Made*

**Eric
Boël**

*Gérant des
Tissages de Charlieu*

LES DATES CLÉS

DE L'ENTREPRISE À MISSION

SEPTEMBRE 2021 À 2022

RÉFLEXION AUTOUR DE LA SOCIÉTÉ À MISSION

Ateliers avec un représentant de chaque équipe de Balzac Paris afin de définir notre raison d'être et nos objectifs statutaires.

AVRIL 2022

BALZAC PARIS DEVIENT SOCIÉTÉ À MISSION

Changement des statuts juridiques de l'entreprise.

JUIN À SEPTEMBRE 2022

CONSTITUTION DU COMITÉ DE MISSION

Notre comité de mission est composé de 5 membres : experts du textile, fabricant, cliente et salariée. Il nous apparaissait essentiel que toutes les parties prenantes soient représentées.

ANALYSE DE LA MATÉRIALITÉ

En parallèle, nous avons interrogé l'ensemble de nos parties prenantes afin d'identifier les enjeux RSE primordiaux et les axes d'amélioration au cœur de notre démarche Toujours Plus Responsable. Cette analyse est le fondement de notre stratégie RSE.

OCTOBRE 2022

CODIR RSE

Présentation de l'analyse de la matérialité et définition avec le CODIR de la stratégie RSE à déployer

NOVEMBRE 2022

1ER COMITÉ DE MISSION

Rencontre des membres du comité, définition du rôle d'un membre et de son engagement. Validation de la stratégie RSE.

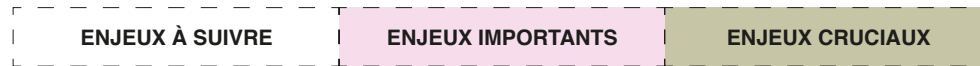


PRIORISATION DES ENJEUX

MATRICE DE MATÉRIALITÉ

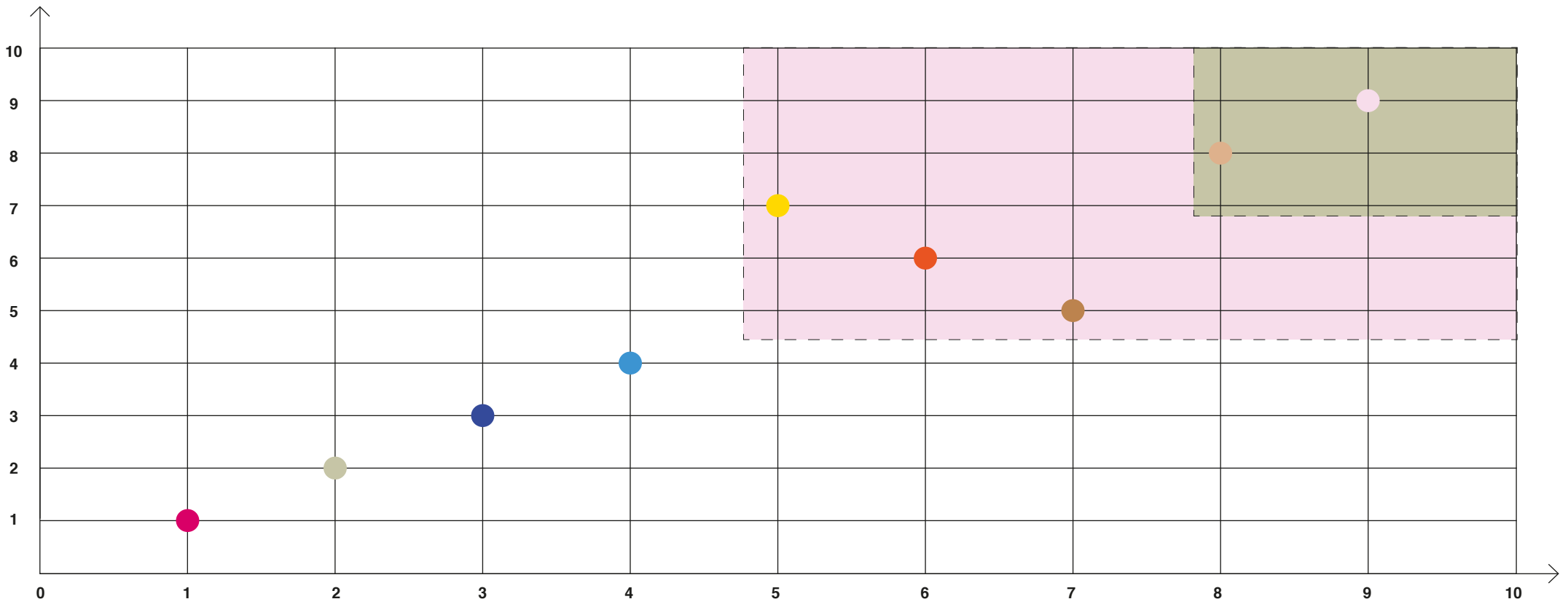
En juillet 2022, nous avons interrogé l'ensemble de nos parties prenantes (clientes, collaborateurs, fabricants, agents, fournisseurs, influenceuses et associations professionnelles) afin d'identifier les enjeux RSE primordiaux et les axes d'amélioration au cœur de notre démarche Toujours Plus Responsable. Cette analyse a relevé que l'ensemble des parties prenantes internes et externes sont alignées dans la hiérarchisation des enjeux: l'éthique et la préservation des écosystèmes s'imposant comme enjeux cruciaux.

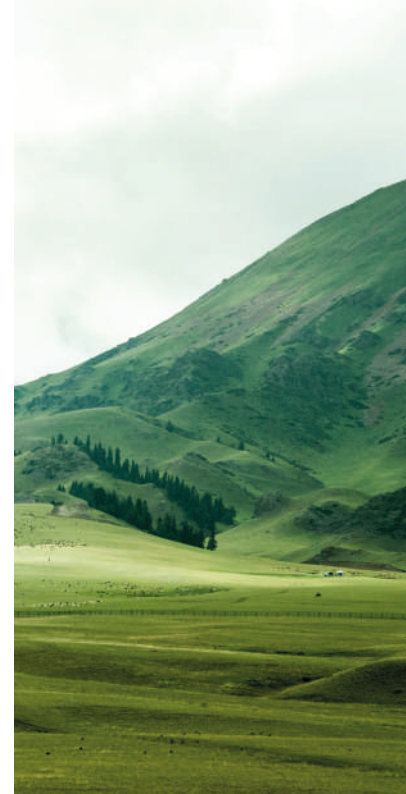
- Bien traitement animale et véganisme.
- Inclusion et diversité.
- Utilisation de produits chimiques
- Relocalisation et transport
- Rémunération des travailleurs et lutte contre la pauvreté
- Qualité des produits et gestion de leur fin de vie
- Réduction des émissions de gaz à effet de serre
- Conditions de travail et droits de l'Homme
- Préservation des écosystèmes et de la biodiversité



→ IMPORTANCE POUR BALZAC PARIS

↑ IMPORTANCE POUR LES PARTIES PRENANTES EXTERNES





STRATÉGIE RSE

ÉTHIQUE ET PRÉSERVATION DES ÉCOSYSTÈMES

Le travail de hiérarchisation des enjeux a permis de prioriser deux thématiques qui sont au cœur des préoccupations de nos parties prenantes: l'éthique et la préservation des écosystèmes. La direction de Balzac Paris et notre comité de mission ont donc défini des objectifs sur 2023/2024, inscrits tout au long de ce rapport.

Les autres enjeux ne sont pas pour autant laissés de côté. La qualité et la durabilité sont un prérequis chez Balzac Paris et restent la pierre angulaire de notre modèle économique.

	TRANSMISSION	
	ÉTHIQUE	RESPECT DE L'ENVIRONNEMENT
Chaîne de valeur	CHOISIR, CONNAITRE ET VÉRIFIER	RÉDUIRE
Entreprise	METTRE EN MOUVEMENT & INTÉGRER	METTRE EN MOUVEMENT & ENGAGER
Communautés	CONTRIBUER À L' ÉCONOMIE SOCIALE ET SOLIDAIRE	CONTRIBUER LOCALEMENT

LA MODE DE DEMAIN, C'EST AUJOURD'HUI !

L'ANNÉE 2022 EN CHIFFRES



11%

de nos volumes sont confectionnés en France.



97%

de nos cotons sont issus de l'agriculture biologique ou recyclés sur la saison Automne-Hiver 2022, dont 81% de coton certifié GOTS (Global Organic Textile Standard).



100%

de nos fabricants ont signé un code de conduite incluant le bien-être au travail.



90%

de nos références sont fabriquées en Union Européenne.



2 980

produits ont été transmis via la plateforme Seconde Vie, c'est **38% de plus qu'en 2021**.



+ 80 000€

reversés à nos associations partenaires via des dons en natures ou numéraires.

A woman with long brown hair, wearing dark sunglasses, a light blue and white striped button-down shirt, a leopard print crop top, and white high-waisted trousers, stands in front of a stone wall with a decorative metal fence and palm leaves. She is holding a brown bag in her right hand. The text "1^{ER} PILIER" and "LA TRANSMISSION" is overlaid on the image.

1^{ER} PILIER
LA TRANSMISSION



LA TRANSMISSION

DURER POUR TRANSMETTRE,
TRANSMETTRE POUR DURER

Chez Balzac Paris, **DURABILITÉ** et **QUALITÉ** sont indissociables. Chaque jour, notre équipe travaille d'arrache-pied pour proposer les produits les plus aboutis, mais aussi les technologies les plus innovantes. Mais notre travail ne s'arrête pas là : il nous tient à cœur d'accompagner nos clientes pour qu'elles prennent soin de leurs achats Balzac Paris. Pour peut-être, à leur tour, les transmettre à leurs sœurs, leurs amies ou leurs filles. Car la **NOTION DE TRANSMISSION** est intrinsèquement liée à celle de durabilité. De même qu'une mode durable passe aussi par des **ACHATS DE SECONDE MAIN**, que nous encourageons avec notre plateforme dédiée : **SECONDE VIE**.



LA TRANSMISSION

UN PRODUIT DE QUALITÉ
EST UN PRODUIT QUI DURE

La qualité est au cœur de nos préoccupations; elle garantit la durabilité physique d'un produit et assure ainsi la réduction de son empreinte environnementale. Nous réalisons de nombreux tests qualité sur nos produits mais également sur nos matières premières. **NOUS AVONS AINSI INSTAURÉ UNE STRATÉGIE QUALITÉ D'AMÉLIORATION** continue qui repose sur :

- 1 - L'ANTICIPATION
- 2 - LE CONTRÔLE
- 3 - L'ACCOMPAGNEMENT

La mise en place de ces tests qualité ainsi que l'ouverture de notre première boutique en septembre 2022 nous ont permis de diminuer nos taux de retours généraux et notamment les taux de retours sur les défectueux. Cela s'inscrit dans notre démarche d'excellence quant à la satisfaction client : plus de 40 000 clientes satisfaites en 2022 grâce au travail d'amélioration continue.



BALZAC
PARIS



LA TRANSMISSION

LA MODE EST DÉMODÉE, VIVE LA DURABILITÉ !

Chez Balzac nous luttons contre “l’obsolescence programmée du désir”¹. C’est pourquoi nous proposons une ligne de pièces basiques du vestiaire féminin : Les Éternels. Les Éternels rassemblent un nombre important de pièces basiques favorites de nos clientes, reproduites au fur et à mesure des commandes. Un système qui permet une production raisonnée tout en restant à l’écoute des envies des clientes, ainsi qu’une amélioration continue de la qualité de nos produits. Intemporels et indémodables, ils sont imaginés pour être aimés, portés, mais aussi pour être transmis de femme en femme, sans perdre en style ou en qualité.

1) Sarah Krakovitch, Ranger, trier, jeter : et si on commençait par mieux consommer ?, Radio France, Août 2021

**NOS ÉTERNELS TRAVERSENT LES
MODES ET LES SAISONS.**

BALZAC
PARIS

LA TRANSMISSION

ENTRETIEN ET RÉPARATION

LE BON ENTRETIEN DES PIÈCES EST INDISPENSABLE pour les faire vivre et perdurer longtemps. Nous sensibilisons nos clientes sur le meilleur entretien à réaliser par catégorie de produits. Depuis septembre 2022, **LES CLIENTES PEUVENT FAIRE ENTREtenir LEUR SAC AU KIOSQUE DE NOTRE BOUTIQUE.**

Pour allonger la durée de vie physique de nos produits nous déployons la réparation. **L'ACTIVITÉ DE RÉPARATION CHEZ BALZAC PARIS EST UNE SOLUTION** afin de soutenir l'économie locale et de réduire notre empreinte carbone. En parallèle, notre **GAMME DE PRODUITS D'ENTRETIEN** viendra compléter notre offre en janvier 2023.

Une pièce défectueuse réparée peut être retournée à la cliente ou déposée en **SECONDE VIE**. Dans le cas où la pièce n'est pas réparable nous en faisons **DON À EMMAÛS** afin de soutenir leurs ateliers d'upcycling.

362

**PRODUITS RÉPARÉS EN 2022
SOIT 85% DE PLUS QU'EN 2021.**



LA TRANSMISSION

CRÉÉES POUR DURER,
NOS PIÈCES VIVENT PLUSIEURS VIES

Un vêtement qui dure, c'est aussi un vêtement qui se transmet. Pour encourager nos clientes à donner une seconde vie à leurs vêtements Balzac Paris, nous avons créé la plateforme **SECONDE VIE**. Celle-ci a permis de **REDONNER VIE À 2 980 VÊTEMENTS ET ACCESSOIRES** Balzac Paris en 2022.

Nous proposons ainsi une large offre de seconde main de qualité, porteuse de notre démarche T.P.R. **806 000 VISITES** ont déjà été enregistrées en 2022 ! Depuis septembre 2022, un rayon Seconde Vie a vu le jour à l'Adresse, notre boutique parisienne.

2 980

vêtements et accessoires

Balzac Paris ont retrouvé une seconde vie en 2022 sur notre plateforme Seconde Vie.



806 000
VISITES ONT DÉJÀ ÉTÉ
ENREGISTRÉES EN 2022 SUR
NOTRE SITE SECONDE VIE.
(+ 68% VS 2021)

BALZAC
PARIS

LA TRANSMISSION

UNE HISTOIRE QUI DURE
AVEC NOS PARTENAIRES HISTORIQUES

HENES
FABRICATION FRANÇAISE

Atelier familial spécialisé dans le tricot, basé à Paris, dans le métier depuis plus de 20 ans.

« Depuis 3 années déjà, nous collaborons avec l'équipe Balzac Paris, étant toutes deux d'origine parisienne la connexion s'est faite naturellement et depuis, nous sommes comme une famille. L'équipe est toujours ouverte à la discussion, **TOUJOURS DANS LE RESPECT ET LA BIENVEILLANCE**. Nous mettons un point d'honneur sur le développement et le maintien d'une relation de confiance avec notre partenaire. Nous partageons des valeurs communes comme la protection de notre environnement, l'éthique, le respect de son prochain et de sa planète. **ENSEMBLE, NOUS CHERCHONS SANS CESSER DE NOUVELLES ALTERNATIVES PLUS RESPONSABLES ENVERS NOTRE ENVIRONNEMENT.** »

VAHÉ HOVHANNISYAN,
Directeur Général



FABRICATION FRANÇAISE

BALZAC
PARIS

A woman with long dark hair, wearing a white sleeveless lace dress with a deep V-neckline and a high slit, stands in a tropical setting. She is holding a pair of sunglasses. The background features a yellow building with arched windows and palm trees. The lighting is warm and golden, suggesting late afternoon or early morning.

**2^E PILIER
L'ÉTHIQUE**



L'ÉTHIQUE

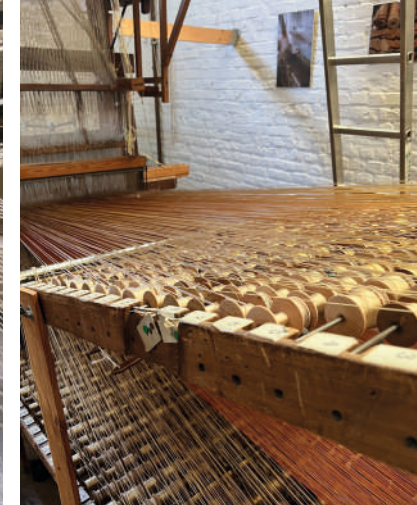
L'HUMAIN, AU COEUR DE NOS CHOIX

Chez Balzac Paris, nous évoquons souvent **LE PRIX JUSTE**. Celui qui permet de rémunérer et de considérer chaque personne qui a contribué à la fabrication du produit. Nous sommes particulièrement attentifs **AU RESPECT DES TRAVAILLEURS ET AUX RELATIONS QUE NOUS TISSONS AVEC CHACUN DE NOS PARTENAIRES**.

Nos collaborateurs sont également très sensibles au sujet de l'éthique, nous mettons par ailleurs en place des actions de sensibilisation en interne.

Derrière notre engagement éthique, il y a aussi la volonté de contribuer à l'économie sociale en ayant **UN IMPACT POSITIF** sur la société. Enfin, l'éthique est intimement liée à une vigilance accrue pour **GARANTIR LE BIEN-ÊTRE ANIMAL**.





L'ÉTHIQUE

CHOISIR, CONNAÎTRE ET VÉRIFIER
SA CHÂÎNE DE VALEUR

LA TRAÇABILITÉ

Connaître, contrôler, vérifier sa chaîne de valeurs permet de choisir au mieux nos partenaires et d'assurer une démarche de qualité optimale, de transparence et de sécurité pour chacune de nos clientes. Pour répondre de notre **IMPACT SOCIAL ET ÉCOLOGIQUE**, nous nous devons de connaître la traçabilité totale de ses produits : Identifier chaque acteur de leur chaîne de production afin de pouvoir rigoureusement sélectionner les partenaires qui répondent au mieux à ses exigences T.P.R.

La tâche est immense et le défi de taille. Pour une chaussure par exemple, la confection peut comprendre jusqu'à 15 composants différents. Une chemise quant à elle est soumise à 10 étapes différentes au cours de sa fabrication.

BALZAC
PARIS

La traçabilité est un moyen de **METTRE EN LUMIÈRE LES NOMBREUX SAVOIR-FAIRE** de ses différentes chaînes de valeur, de valoriser nos partenaires et d'assurer leur engagement social et environnemental.

OBJECTIF

Nous visons une traçabilité de 100% pour le textile en 2026, la maroquinerie en 2028 et les chaussures en 2029.

33%

de cet objectif est atteint en janvier 2023.



Pour assurer la transparence de notre chaîne de production, nous avons opté pour plusieurs solutions. Nous sommes **LABELLISÉS GOTS** (Global Organic Textile Standard)* depuis février 2022, ce qui nous permet d'**ASSURER UN PREMIER NIVEAU DE NORMES SOCIALES TOUT AU LONG DE LA CHAÎNE DE VALEUR.**

Depuis 2021, nous travaillons avec le bureau d'étude **FAIRLY MADE** afin de gagner toujours plus en traçabilité. Nous avons réalisé dans un premier temps un **DIAGNOSTIC ÉCO-CONCEPTION.** Ce diagnostic a permis de déterminer la traçabilité de ces produits de la matière première à la confection et également de connaître l'impact environnemental du produit à travers l'analyse de cycle de vie. A partir de ce diagnostic nous avons défini notre **STRATÉGIE D'ÉCO-CONCEPTION.**

Nous travaillons désormais sur la mise en œuvre de cette stratégie. Dès la collection Printemps - Été 2023, de nombreux produits seront dotés de QR code reprenant la traçabilité de chacun.

**Licence EGL 220206*



L'ÉTHIQUE

CHOISIR, CONNAÎTRE ET VÉRIFIER
SA CHAÎNE DE VALEUR

VÉRIFIER AVEC HUMANITÉ NOS ATELIERS

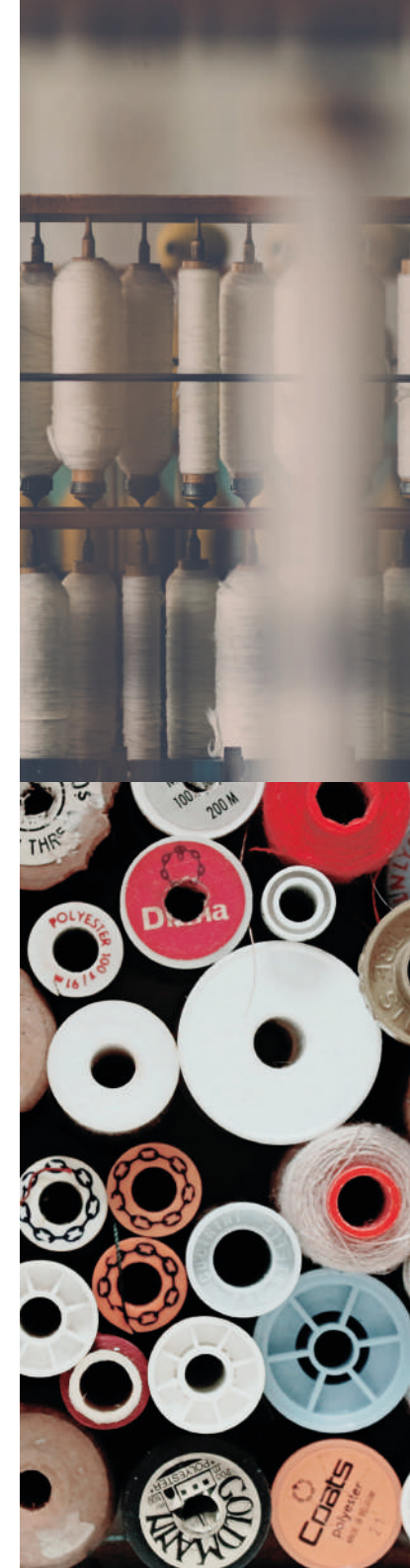
Chez Balzac, nous aimons les histoires qui durent et c'est ce que nous mettons notamment en œuvre avec nos fournisseurs. Certains de ces fabricants sont nos partenaires historiques, présents depuis nos débuts et nous évoluons et grandissons ensemble.

LE CHOIX DE NOS PARTENAIRES EST ESSENTIEL POUR GARANTIR UNE MODE T.P.R (Toujours Plus Responsable) à nos clientes. Aussi, avant toute sélection, nous échangeons systématiquement en profondeur sur leur politique RSE. C'est l'un de nos critères indispensables pour fonder des partenariats durables et entretenir la conviction que nous avançons dans la même direction. Par exemple, notre partenaire historique français, Deveaux, s'engage pour réduire son impact environnemental au fil des ans et nous propose des tissus certifiés Step by Oeko-Tex.

Avant de débuter chaque nouvelle collaboration, nous partons à la rencontre des fabricants et de leurs employés, nous informant ainsi directement de leurs conditions de travail. Des visites que nous renouvelons par la suite chaque année lorsque la relation est établie. **EN 2022, NOUS AVONS RENDU VISITE À 88% DE NOS FABRICANTS.**

Nos relations sont basées sur la confiance et la bienveillance et nous ne laissons rien au hasard pour les soutenir. Chacune de nos collections ainsi que le réassort de notre gamme Les Éternels représentent des garanties de revenu et préservent les emplois de leurs entreprises.

BALZAC
PARIS



L'ÉTHIQUE

CHOISIR, CONNAÎTRE ET VÉRIFIER SA CHAÎNE DE VALEUR

Au fil des années, nos fabricants prennent part à notre démarche T.P.R (Toujours Plus Responsable). **100% D'ENTRE EUX ONT SIGNÉ NOTRE CODE DE CONDUITE.**

Aujourd'hui, **90% DE NOS RÉFÉRENCES SONT FABRIQUÉES EN UNION EUROPÉENNE**, l'autre partie étant conçue au sein de notre atelier en Tunisie : certifié GOTS (Global Organic Textile Standard). Une proximité géographique et relationnelle facilitant le fait de nous assurer que la protection de chacun des travailleurs est respectée, que tous travaillent dans de bonnes conditions, en toute sécurité.

OBJECTIF

100% de nos ateliers ont signé notre code de conduite avant chaque collaboration . Visite RSE de 100% des ateliers d'ici 2024.

88%

de cet objectif est atteint en janvier 2023.



BALZAC
PARIS

L'ÉTHIQUE

METTRE EN MOUVEMENT ET INTÉGRER

SENSIBILISATION DES CLIENTES

Lors de l'analyse de matérialité réalisée en juillet 2022, nous avons eu plus de 5000 retours de nos clientes. Les clientes ayant répondu ont placé **L'ÉTHIQUE AU CŒUR DE LEURS PRÉOCCUPATIONS**. Nous avons également eu beaucoup de retours soulignant le fait que Balzac Paris doit accompagner sa communauté pour mieux comprendre les enjeux environnementaux et sociaux de l'industrie de la mode. Il a également été souligné que **NOS ACTIONS TPR AINSI QUE LA TRANSPARENCE ET LA TRAÇABILITÉ DEVAIENT ÊTRE DAVANTAGE MISES EN AVANT**.

Pour répondre au mieux aux attentes de nos clientes, nous avons décidé de leur faire **DÉCOUVRIR LES COULISSES DES ATELIERS** de nos fabricants une fois par mois dès 2023. En parallèle, grâce au travail qui a été réalisé sur la traçabilité, les clientes vont pouvoir, dès mars 2023, avoir accès à la traçabilité sur de nombreux produits : les lieux de production de nos produits et des matières mais également les certifications de nos fabricants et fournisseurs seront mis en avant via un QR code sur l'étiquette produit.

OBJECTIF

Une vidéo par mois des coulisses de nos ateliers à partir de la collection Printemps-Été 2023.

25%

de cet objectif est atteint en janvier 2023.



L'ÉTHIQUE

METTRE EN MOUVEMENT ET INTÉGRER

UNE ÉQUIPE FIDÈLE QUI GRANDIT

L'engagement RSE de Balzac Paris attire les nouveaux talents engagés. **EN 3 ANS, L'ÉQUIPE A PLUS QUE DOUBLÉ (2020 : 34 EMPLOYÉS VS 76 EMPLOYÉS EN 2022).**

Afin d'avoir une démarche TPR globale nous souhaiterions **INTÉGRER DES PERSONNES ÉLOIGNÉES DE L'EMPLOI OU EN RECONVERSION.** Avec notre partenariat Emmaüs nous avons recruté en stage Bienvenu en décembre 2022 et Aboubakar qui nous rejoint en stage en mars 2023. Chez Balzac Paris nous souhaitons également soutenir les personnes en reconversion. Nous avons donc accueilli Islène qui après un parcours dans la restauration a décidé de se reconvertir dans les ressources humaines.

OBJECTIF

Recrutement d'un ETP en reconversion sur 2023 et un en réinsertion en 2024

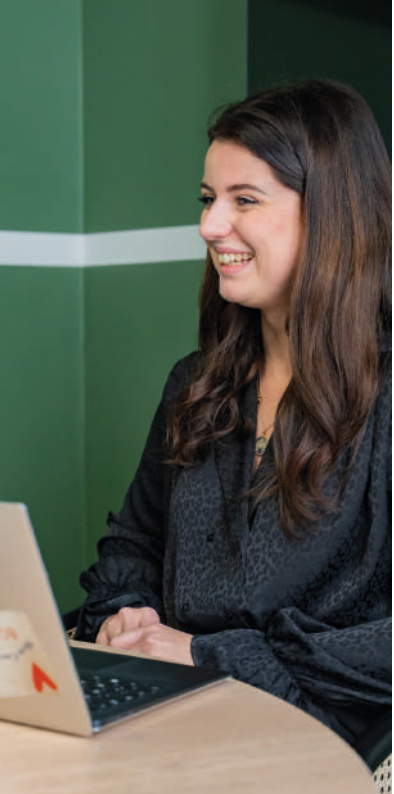
33%

de cet objectif est atteint en janvier 2023.



BALZAC
PARIS





L'ÉTHIQUE

METTRE EN MOUVEMENT ET INTÉGRER

«Après une carrière de près de 10 ans dans la restauration, ayant gravi les échelons d'équipier polyvalent à Manager, **J'AI SOUHAITÉ EFFECTUER UNE RECONVERSION PROFESSIONNELLE** du fait de la conjoncture économique compliquée, mais aussi pour des raisons personnelles, notamment le rythme intense du secteur de la restauration, qui après ces nombreuses années commencer à jouer sur ma santé.

Après quelques recherches personnelles, c'est tout naturellement que mon choix s'est tourné vers le métier de gestion de paie. En effet j'ai choisi de me qualifier dans la gestion et le traitement de la paie et de l'administration du personnel car c'est un métier administratif certes mais très divers et complexe avec des codes précis qu'il faut connaître et maîtriser et **C'EST UN CHALLENGE QUE J'AVAIS HÂTE DE RELEVER**. De plus, j'ai une réelle appétence pour les chiffres et mon expérience professionnelle fait que je connais déjà mon rôle de conseil auprès des salariés et d'alerte auprès de la hiérarchie.

C'est à la suite de ma formation et de ma recherche de période d'application pratique que j'ai postulé à l'annonce pour le poste de gestionnaire de paie stagiaire chez Balzac Paris, et c'est après un entretien avec Camille et Ségolène (et **UN RÉEL COUP DE CŒUR POUR L'ENTREPRISE ET SES VALEURS**), que j'ai pu rejoindre l'équipe.»

ISLÈNE DA LUZ
Gestionnaire de paie

BALZAC
PARIS



L'ÉTHIQUE

METTRE EN MOUVEMENT ET INTÉGRER

UNE ÉQUIPE FIDÈLE QUI GRANDIT

Afin de mobiliser au mieux les équipes Balzac Paris sur les sujets RSE, nous sommes convaincus que la formation est clé. **DEPUIS 2021, NOUS FORMONS L'ENSEMBLE DES NOUVEAUX ARRIVANTS À LA FRESQUE DU TEXTILE***. Cet atelier ludique retrace la chaîne de valeur de l'industrie textile en mettant en lumière les enjeux environnementaux et sociaux de la mode. Le dernier temps de l'atelier est consacré à la recherche de solutions pour une mode durable et juste.

Nous mettons également en place cette année les talks TPR destinés à l'ensemble des collaborateurs qui a pour vocation de sensibiliser sur des sujets très différents comme la contribution à la neutralité carbone, l'inclusion et la diversité... Lors de ces talks nous faisons intervenir notre écosystème de partenaires mais également des experts. **ET APRÈS LA FORMATION PLACE À L'ACTION** : un des objectifs professionnels pour l'ensemble de nos collaborateurs est de donner ½ journée sur l'année à l'un de nos partenaires associatifs.



TOUS

LES COLLABORATEURS PARTICIPENT À LA FRESQUE DU TEXTILE À LEUR ARRIVÉE, POUR COMPRENDRE LES ENJEUX DE L'INDUSTRIE.

OBJECTIF

A minima un atelier collaboratif ou une formation par an pour sensibiliser l'ensemble des collaborateurs aux enjeux d'éthique, d'inclusion et de diversité.

66%

de cet objectif est atteint en janvier 2023.

BALZAC
PARIS

L'ÉTHIQUE

CONTRIBUER À L'ESS

AVOIR UN IMPACT POSITIF

Depuis nos débuts nous avons à cœur de contribuer à l'économie sociale et solidaire. Cela fait désormais plus de 3 ans que nous travaillons avec la cravate solidaire pour soutenir l'égalité des chances face à l'emploi et que nous développons chaque année des partenariats qui nous tiennent à cœur en lien avec l'actualité.

+ 45 000€

**DE FONDS EN NATURE
VERSÉS À LA CRAVATE SOLIDAIRE
POUR SOUTENIR L'ÉGALITÉ DES
CHANCES FACE À L'EMPLOI.**

OBJECTIF

Poursuivre nos partenariats à impact positif en soutenant l'économie sociale et solidaire via des dons.



BALZAC
PARIS



L'ÉTHIQUE

CONTRIBUER À L'ESS

EMMÄUS FRANCE - TOUT REVALORISER

L'année 2022 marque le début de notre partenariat long terme avec Emmaüs. Nous avons ainsi mis en place plusieurs actions afin de faire rayonner ce partenariat qui nous tient à cœur :

Pour chaque sweat-shirt Ensemble acheté, 30€ ont été reversés à Emmaüs France afin de soutenir le développement de leurs ateliers d'upcycling. Cette opération s'est conclu par un premier **DON FINANCIER S'ÉLEVANT À PRÈS DE 4 500€** avec le produit partage Sweat ENSEMBLE.

Nous avons également effectué plusieurs **DONS EN NATURE : 15 500€** ainsi que des pièces défectueuses ou des tissus données pour être upcyclés ou recyclés.

Une **BOÎTE DE COLLECTE DE VÊTEMENTS** a été installée au sein de notre boutique parisienne durant le mois d'Octobre afin de permettre à nos clientes de faire don de certaines pièces : « Rien ne se perd tout se transforme. »

Une **COLLECTE DE JOUETS** a été opérée auprès des collaborateurs durant les fêtes de fin d'année.

Grâce à Emmaüs Connect, certains **APPAREILS ÉLECTRONIQUES USAGÉS** des collaborateurs ont été récupérés et seront réparés par des reconditionneurs solidaires puis **DONNÉS À DES PERSONNES EN SITUATION DE PRÉCARITÉ DU NUMÉRIQUE**.

Par le biais d'Emmaüs Défi, nous avons **RECRUTÉ PLUSIEURS PERSONNES EN SITUATION DE GRANDE EXCLUSION**, en stage, au sein de notre Adresse parisienne, afin de les aider à se remobiliser et à retrouver leur place dans la société.



L'ÉTHIQUE

CONTRIBUER À L'ESS

20 000€

DE FONDS REVERSÉS
À EMMAÛS POUR SOUTENIR LE
DÉVELOPPEMENT DE LEURS
ATELIERS D'UPCYCLING.



BALZAC
PARIS



OBJECTIF

Afin de faire perdurer les partenariats et inciter les collaborateurs à s'engager dans cette action solidaire; l'ensemble des collaborateurs ont pour objectif « ENSEMBLE » de participer ½ journée par an à une association partenaire.

25%

de cet objectif est atteint en janvier 2023.



L'ÉTHIQUE

LA BIEN TRAITANCE ANIMALE

Du cuir à la laine, la bienveillance animale est un axe de travail qui a fortement évolué en 2021 chez Balzac Paris. Nous sommes fiers des progrès réalisés cette année.

UNE LAINE TOUJOURS PLUS RESPECTUEUSE

Nous connaissons et choisissons nos partenaires de façon à éviter les problématiques de maltraitance animale sur notre chaîne de valeur. Chez Balzac Paris nous tendons vers un sourcing labellisé Responsible Wool Standard (RWS), qui exige que tous les sites, des éleveurs de laine au vendeur lors de la transaction finale entre entreprises, soient certifiés. Les agriculteurs et les éleveurs RWS doivent répondre à des exigences en matière de bien-être animal, de gestion des terres et d'aspects sociaux.

UN CUIR TOUJOURS PLUS TRACÉ

À ce jour, nous connaissons la provenance des cuirs de 70 % de nos produits : 76% d'entre-eux proviennent de peaux européennes dont 50% de France Italie, Portugal ou Espagne. Nous favorisons le sourcing de cuirs en provenance de l'UE car ceci favorise une bien traitance animale.

DES MATIÈRES NON RESPECTUEUSES BANNIES

Nous n'avons jamais utilisé de cuirs exotiques ni de fourrures dans nos collections. C'est également le cas pour la laine d'angora qui demande d'arracher les poils des lapins avec des pratiques douteuses et peu tracées.

53%

**DE NOS CUIRS PROVIENNENT DE FRANCE,
D'ITALIE, DU PORTUGAL OU D'ESPAGNE.**





L'ÉTHIQUE

AU COEUR DU COLLECTIF TRICOLOR

BALZAC PARIS FAIT PARTIE DES MEMBRES FONDATEURS DE L'ASSOCIATION COLLECTIF TRICOLOR DEPUIS SES TOUS DÉBUTS.

NOTRE OBJECTIF ?

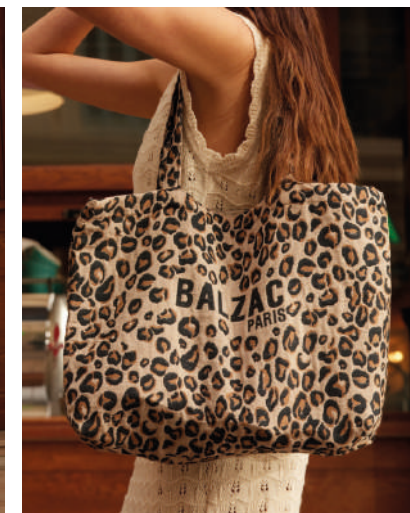
DÉVELOPPER LA FILIÈRE LAINE EN FRANCE ET AMÉLIORER LA QUALITÉ DU FIL DE LA LAINE FRANÇAISE.

Le collectif Tricolor se donne pour mission de valoriser les **SAVOIR-FAIRE DE LA FILIÈRE LAINE**. Il garantit une **RÉMUNÉRATION JUSTE AUX ÉLEVEURS**. Ce collectif assure également une **TRANSPARENCE** des pratiques tout au long de la chaîne en les améliorant pour **RÉDUIRE L'EMPREINTE ENVIRONNEMENTALE DE LA FILIÈRE, PROTÉGER LES SOLS ET ASSURER LA BIEN TRAITANCE ANIMALE.**

L'ÉTHIQUE

DERRIÈRE NOS PRIX JUSTES,
UNE MAIN D'ŒUVRE LOCALE

On se demande souvent pourquoi un produit est cher mais **RAREMENT POURQUOI IL NE L'EST PAS**. Chez Balzac Paris, nous sommes fiers de proposer un prix juste à nos clientes. Derrière celui-ci, se cache une marge raisonnée et un coût majoritairement représenté par une main d'oeuvre respectée et localisée en Europe.



LE CABAS LÉOPARD, UN JUSTE PRIX POUR TOUS !

CARTE D'IDENTITÉ DU CABAS LÉOPARD

Nom : Cabas Léopard

Date de naissance : Novembre 2021

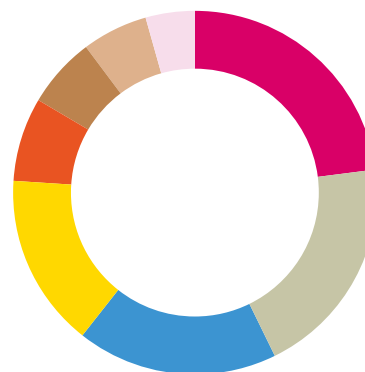
Lieu de naissance : Charlieu - Tissage et confection

Composition: Textile 100% recyclé et recyclable / 66% coton recyclé
30 % polyester recyclé / 4 % autres fibres recyclées

Impact Carbone : - 92% d'émission de GES si l'on compare
à un cabas en coton classique confectionné en Inde

Préservation du savoir-faire français : tissage jacquard

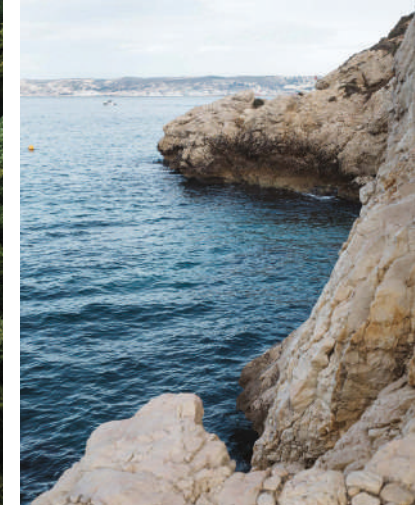
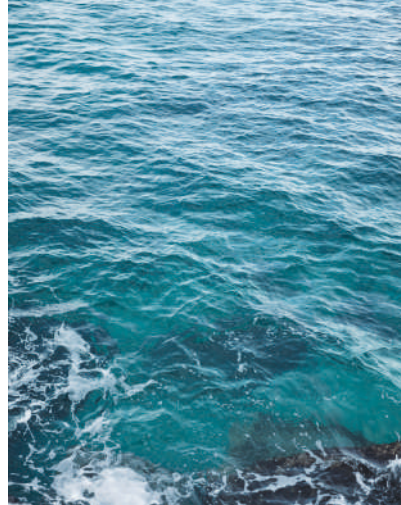
Prix vente = 20€ TTC



- 23% : Fabrication
- 19,9% : Charges du personnel
- 17,8% : Marketing
- 15,4% : Marge opérationnelle
- 7,3% : Transport
- 6,4% : Logistique
- 5,8% : Matières premières
- 4,5% : Frais de structure

A woman with long dark hair is standing in a tropical setting with palm trees. She is wearing a light blue denim short-sleeved shirt over a matching denim skirt. She has a dark blue woven bag slung across her chest and a red patterned scarf tucked into her skirt. The background shows palm trees and a clear blue sky.

3^E PILIER
L'ENVIRONNEMENT



L'ENVIRONNEMENT

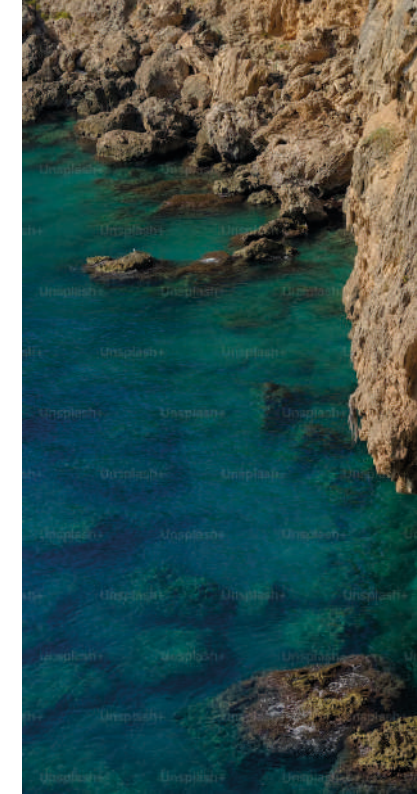
LE TEMPS D'AGIR

L'écologie regroupe un grand nombre d'enjeux dans la filière de la mode : eau, forêts, sols, changement climatique, utilisation de produits chimiques... Et c'est pour cela qu'il a été sélectionné par nos parties prenantes comme un enjeu majeur.

NOUS AVONS BEAUCOUP À FAIRE ! NOUS MESURONS NOTRE IMPACT ENVIRONNEMENTAL ET NOUS LE RÉDUISONS en favorisant le local, sourçant des matières à moindre impact et en produisant au plus juste.

Chez Balzac Paris, tous les postes sont concernés par l'impact environnemental et nous nous engageons à **SENSIBILISER AU MIEUX NOS COLLABORATEURS MAIS ÉGALEMENT NOS CLIENTES** afin d'agir ensemble pour notre environnement en contribuant localement.

BALZAC
PARIS



L'ENVIRONNEMENT

RÉDUIRE L'IMPACT CARBONE ET LUTTER CONTRE
L'ÉROSION DE LA BIODIVERSITÉ

STRATÉGIE D'ÉCOCONCEPTION

Depuis 2020, nous réalisons le bilan carbone de l'ensemble de notre périmètre d'activité (scope 1, 2 et 3). En 2022, notre impact carbone était de 1695 tCO₂eq/an, soit **10% DE MOINS QU'EN 2021** (3159tCO₂e). Cela est dû principalement au changement de méthode appliqué sur l'impact des matières premières.

En effet, en 2021, nous avons calculé notre impact par matériaux alors qu'en 2022 l'impact a été calculé par produit. Le calcul de l'impact par produit a pu être utilisé car nous avons gagné en précision grâce aux différentes ACV (Analyse du Cycle de Vie) que nous avons réalisé depuis 2021 avec Fairly Made sur un grand nombre de produits.

En reportant la même méthode produit sur 2021, nous avons un bilan carbone de **1 880 TCO₂E SOIT 10% DE MOINS QUE 2022. CETTE RÉDUCTION D'ÉMISSIONS DE GAZ À EFFET DE SERRE RÉSULTE D'UNE PRODUCTION AU PLUS JUSTE SUR 2022 AVEC UNE MEILLEURE GESTION DES STOCKS.**

-10% TCO₂E

EN 2022 (VS 2021)

BALZAC
PARIS

L'ENVIRONNEMENT

RÉDUIRE L'IMPACT CARBONE ET LUTTER CONTRE L'ÉROSION DE LA BIODIVERSITÉ

Les étapes de fabrication d'un produit de la matière première à la confection sont les activités les plus émettrices de l'entreprise (61% du bilan carbone). Les analyses de cycle de vie ont montré que l'ensemble de ces étapes ont un impact à hauteur de :

- 89% sur le réchauffement climatique
- 94% sur l'eutrophisation terrestre
- 95% sur l'eutrophisation marine
- 83% sur l'eutrophisation des eaux douces

OBJECTIF

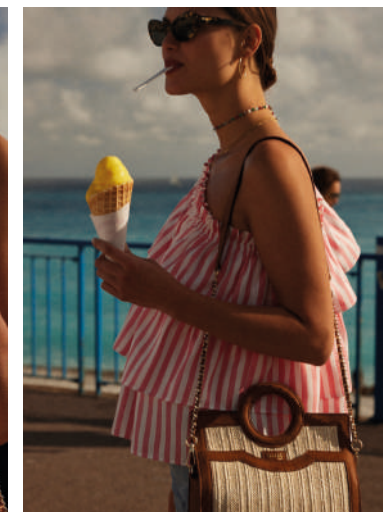
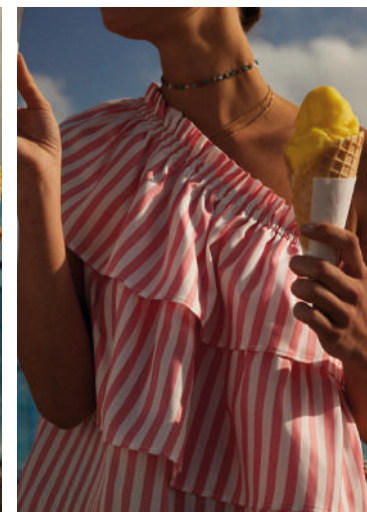
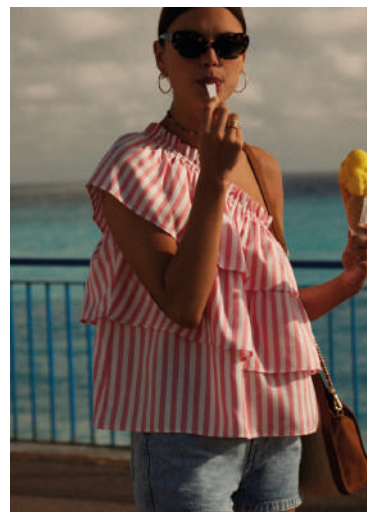
Définir la stratégie d'éco-conception de Balzac Paris. D'ici 2027, réduire de -19% nos émissions de GES, -18% la pollution terrestre et -26% sur l'eutrophisation marine grâce à notre stratégie d'écoconception.

25%

de cet objectif est atteint en janvier 2023.



BALZAC
PARIS



L'ENVIRONNEMENT

RÉDUIRE L'IMPACT CARBONE ET LUTTER CONTRE
L'ÉROSION DE LA BIODIVERSITÉ

STRATÉGIE D'ÉCOCONCEPTION, LE CHOIX DES MATIÈRES

Notre stratégie d'éco-conception pour limiter notre impact carbone passe par le choix de nos matières. Toutes, par leurs origines et leurs procédés de fabrication, vont avoir des impacts différents. **NOUS CHERCHONS DONC À UTILISER DES MATIÈRES TOUJOURS PLUS RESPECTUEUSES DE L'ENVIRONNEMENT**, et avons mis en place une politique d'achat matières.

Notre premier axe de travail consiste à **CHOISIR DES MATIÈRES PREMIÈRES AVEC LE PLUS FAIBLE IMPACT SUR L'ENVIRONNEMENT**. L'objectif ? Limiter notre impact carbone, mais aussi la déforestation et la consommation d'eau. Le coton issu de l'agriculture biologique, le lin, le chanvre ou encore les fibres recyclées, sont aujourd'hui les matières les plus présentes dans nos collections.

97%

**DE NOS COTONS SONT ISSUS DE L'AGRICULTURE
BIOLOGIQUE OU RECYCLÉS SUR NOS COLLECTIONS
AUTOMNE-HIVER 2022, DONT 81% SONT CERTIFIÉS
GOTS (GLOBAL TEXTILE STANDARD).**





L'ENVIRONNEMENT

RÉDUIRE L'IMPACT CARBONE ET LUTTER CONTRE
L'ÉROSION DE LA BIODIVERSITÉ

STRATÉGIE D'ÉCOCONCEPTION LE CHOIX DES MATIÈRES

Le tissu qui pollue le moins reste celui qui existe déjà ! Nous nous efforçons donc de privilégier tant que possible l'utilisation de matières déjà produites.

À court terme, **L'OBJECTIF EST DE BANNIR À 100% LES MATIÈRES VIERGES DÉRIVÉES DE LA PÉTROCHIMIE, ET DE SE TOURNER UNIQUEMENT VERS DES MATIÈRES INNOVANTES** (Viscose EcoVero™, Tencel™, Naïa™) ou naturelles (coton biologique, lin, laines).

100%
DE NOS TISSUS EN
VISCOSE SONT LABELLISÉS
FSC DEPUIS 4 ANS.

25%
DE NOS MODÈLES
CONTIENNENT UNE
MATIÈRE RECYCLÉE.

BALZAC
PARIS



L'ENVIRONNEMENT

RÉDUIRE L'IMPACT CARBONE ET LUTTER CONTRE L'ÉROSION DE LA BIODIVERSITÉ

« Made in Pas Très Loin » : comment produire localement permet de réduire son empreinte carbone ? Dans l'industrie textile, **LE PLUS POLLUANT EST L'UTILISATION DES MACHINES QUI CONSOMMENT DE L'ÉLECTRICITÉ.** En France, le mix électrique est peu carboné, notamment du fait de l'utilisation du nucléaire (et contrairement par exemple à la Chine qui produit son énergie grâce au charbon, très émetteur de gaz à effet de serre). **CONFECTIONNER SES PRODUITS EN EUROPE PERMET DONC DE RÉDUIRE SON EMPREINTE CARBONE !** En 2022, 90% de nos références ont été fabriquées en Union Européenne et le reste dans un atelier en Tunisie, certifié GOTS (Global Organic Textile Standard - Licence EGL 220206) et 11% de nos produits ont été confectionnés en France. La France est donc devenue notre 2e pays de confection derrière le Portugal.

Ce n'est pas tout : pour répondre aux autres enjeux environnementaux (pollution de l'eau, érosion de la biodiversité, gestion des déchets), **L'ENSEMBLE DE NOS PARTENAIRES FRANÇAIS ONT UN NIVEAU DE CERTIFICATION ENVIRONNEMENTAL ÉLEVÉ,** dû aux convictions personnelles des dirigeants mais aussi aux réglementations européennes très strictes sur ces sujets.

**EN 2022, LA FRANCE EST
NOTRE 2E PAYS DE CONFECTION.
(11% DE NOS QUANTITÉS DE PRODUITS)**

BALZAC
PARIS



90%

de nos références ont été fabriquées en Union Européenne en 2021.





L'ENVIRONNEMENT

RÉDUIRE L'IMPACT CARBONE ET LUTTER CONTRE L'ÉROSION DE LA BIODIVERSITÉ

CIRCULARITÉ

Suivant de près les avancées technologiques et les initiatives de l'industrie, nous avons à cœur d'inclure de plus en plus de matériaux recyclés dans nos collections afin de limiter l'usage de ressources vierges. Les initiatives de l'industrie sont nombreuses dans le domaine. Ainsi, la part des matières recyclées est en forte hausse chez Balzac Paris : en 2022, **25% DES RÉFÉRENCES DE LA SAISON AUTOMNE HIVER CONTENAIENT DES MATÉRIAUX RECYCLÉS.**

Dès que notre équipe visite une usine, elle engage une véritable observation de son environnement, à la recherche du moindre stock dormant de matières premières afin de le valoriser, car les entrepôts regorgent de matières non utilisées. C'est une réalité, et c'est aussi ce qui inspire et stimule nos stylistes, habituées et formées à l'éco-conception. **TOUTE LA COLLECTION DE DÉCEMBRE 2022 A ÉTÉ CONFECTIONNÉE À PARTIR DE STOCKS DORMANTS.** Sur la saison AH22 nous avons voulu aller plus loin dans l'upcycling en remettant au goût du jour des produits issus de nos stocks en utilisant différentes techniques : surteinture, impression laser et ajout d'un print.

25%

des références Automne-Hiver 2022 contenaient des matériaux recyclés.

9%

de nos références sur la collection Automne-Hiver sont des pièces upcyclées.

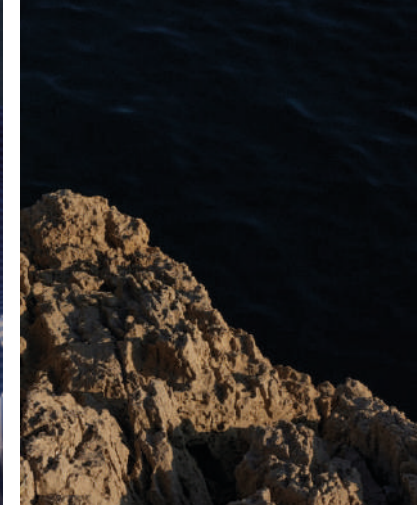
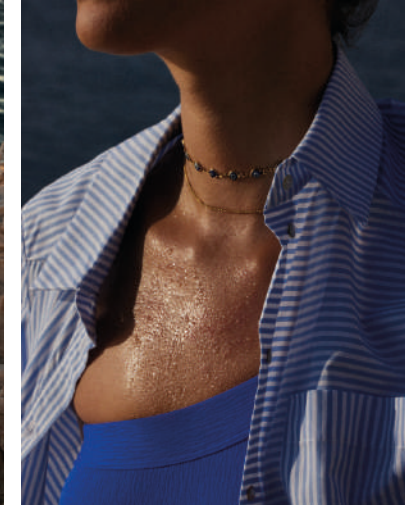
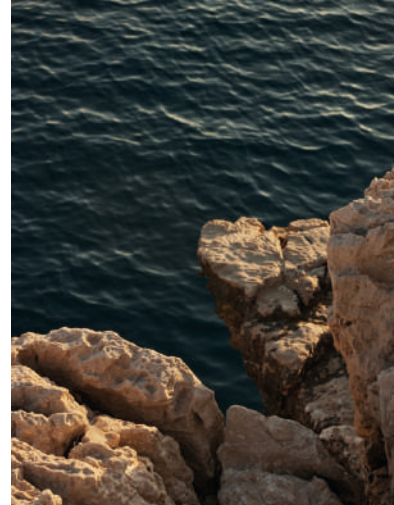
OBJECTIF

Augmenter la part de matières premières recyclées dans le prêt-à-porter et maintenir le nombre de références confectionnées à partir du stock dormant.

66%

de cet objectif est atteint en janvier 2023.

BALZAC
PARIS



L'ENVIRONNEMENT

UNE LOGISTIQUE ÉCO-RESPONSABLE

Balzac Paris a reçu **LE TROPHÉE EVE 2021** (Engagements Volontaires pour l'Environnement) de la meilleure performance dans la catégorie « Chargeurs » ! Les actions environnementales majeures en logistique qui nous ont permis de nous distinguer sont l'optimisation des trajets et des taux de chargement.

En 2018, nous nous sommes engagés à **RÉDUIRE DE 11% NOS ÉMISSIONS** de gaz à effet de serre à l'horizon 2021. **EN 2021, NOUS AVONS DÉJÀ RÉDUIT NOS ÉMISSIONS DE CO2 LIÉES AU TRANSPORT DE 18% !**

En 2021, nous avons pris des mesures drastiques en mettant fin à l'approvisionnement par avion et en favorisant donc une production locale du produit fini (**90% DE NOS RÉFÉRENCES SONT FABRIQUÉES EN UNION EUROPÉENNE ET LE RESTE DANS UN ATELIER EN TUNISIE, CERTIFIÉ GOTS, GLOBAL ORGANIC TEXTILE STANDARD**). Nous avons également optimisé nos moyens de transport venant du Portugal en travaillant en majorité avec un seul transporteur local qui passe par chaque usine pour limiter ses kilomètres.

Afin de poursuivre sur une homogénéisation et une meilleure gestion des transports, **NOUS AVONS RÉDUIT FORTEMENT L'UTILISATION D'UTILITAIRES LÉGERS SUR LES TRANSPORTS EN AMONT EN 2022**. L'utilitaire léger a un plus gros impact carbone que le camion car il transporte moins de produits par trajet.

BALZAC PARIS A REÇU LE TROPHÉE EVE 2021 (ENGAGEMENTS VOLONTAIRES POUR L'ENVIRONNEMENT).

OBJECTIF

Définir une nouvelle trajectoire logistique de réduction carbone en relançant le projet Fret 21 sur 2024-2026.

25%

de cet objectif est atteint en janvier 2023.

L'ENVIRONNEMENT

RÉDUIRE NOTRE IMPACT SUR L'EAU

Notre équipe veille à l'ennoblissement de nos matières et mise sur des **PROCÉDÉS DE FABRICATION À FAIBLE CONSOMMATION DE PRODUITS CHIMIQUES ET D'EAU, MAIS AUSSI RÉALISÉS EN CIRCUITS FERMÉS**. Par exemple, 100% de nos jeans sont délavés à l'ozone, ce qui permet de limiter fortement le recours aux produits chimiques, de réduire la consommation d'eau, et de ne rejeter aucun polluant atmosphérique ou émission toxique.

Depuis 2022, nous interrogeons nos fabricants et nos fournisseurs sur leur gestion de l'eau et sur leur consommation annuelle afin de mesurer la consommation d'eau de nos productions. Une fois ce bilan détaillé réalisé, nous valorisons **LES MEILLEURES PRATIQUES PAR ACTIVITÉ AU SEIN DE NOTRE PARC FOURNISSEURS ET FABRICANTS** afin de les partager aux fournisseurs ou fabricants dont la consommation en eau est très importante.

90%

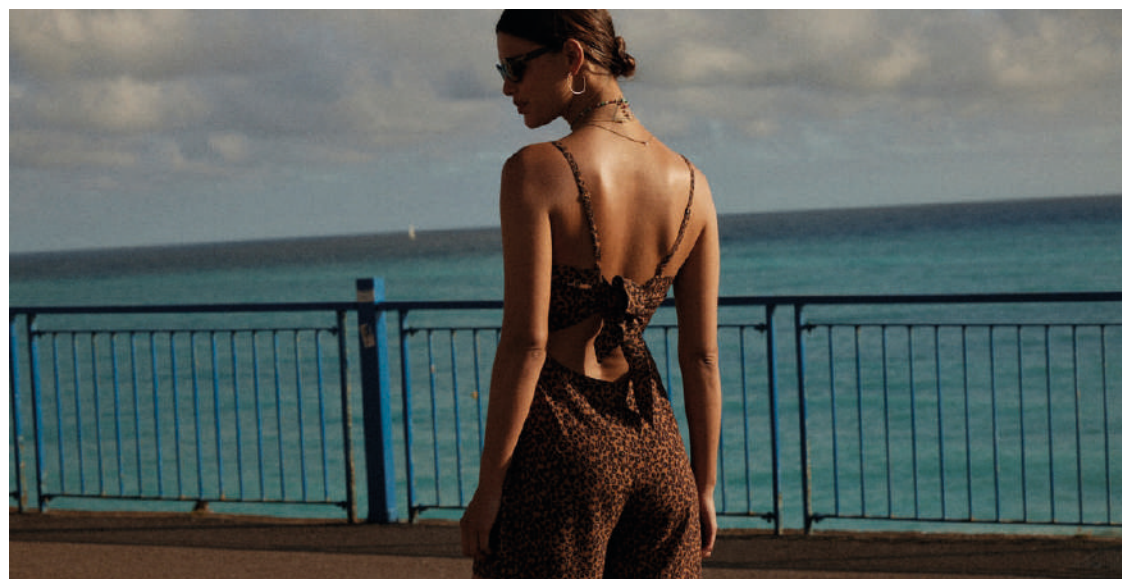
DE NOS MATIÈRES ONT UN ENNOBLISSEMENT CERTIFIÉ SUR LA COLLECTION AUTOMNE-HIVER 2022 DANS SA CONVERSION À L'AGRICULTURE BIOLOGIQUE.

BALZAC
PARIS



2027

c'est l'année à laquelle nous espérons avoir un bilan détaillé de la gestion d'eau utilisé par nos fabricants pour la production de Balzac Paris.



L'ENVIRONNEMENT

CONTRIBUER LOCALEMENT

Sur la collection Printemps - Été 2022, nous avons décidé de contribuer à la neutralité carbone. Le sol est le deuxième réservoir de carbone après l'océan ! Faire évoluer nos pratiques agricoles pour créer des sols vivants, c'est permettre d'absorber efficacement le CO2 de l'atmosphère. C'est ainsi que nous avons donc décidé de développer un partenariat avec Terraterre. Cette entreprise à mission aide les entreprises à contribuer à la neutralité carbone en finançant des projets agricoles durables. Balzac Paris a donc soutenu Jean François Deneuve, un agriculteur du Nord de la France, à la conversion en agriculture biologique.

Ce qui nous plaît dans ce projet se traduit par son impact multiple, on ne s'arrête pas seulement à la contribution de la neutralité carbone mais on va plus loin. Les 3 impacts du projet :

IMPACT CARBONE

Augmentation des puits de carbone grâce à des pratiques agricoles durables (plantation de haies)

IMPACT SUR LA BIODIVERSITÉ

L'agriculture biologique interdit l'utilisation de produits phytosanitaires ce qui a un impact très positif pour la biodiversité -> recréer un sol vivant

IMPACT SOCIAL

Nous aidons financièrement l'agriculteur à passer en bio sur 5 ans.

6 639€

**DE FONDS REVERSÉS À TERRATERRE POUR
SOUTENIR JEAN FRANÇOIS DANS SA CONVERSION
À L'AGRICULTURE BIOLOGIQUE.**

OBJECTIF

Après avoir réduit au maximum nos émissions carbone, contribuer nos émissions de gaz à effet de serre résiduelles dans un projet local.



L'ENVIRONNEMENT

METTRE EN MOUVEMENT ET ENGAGER

L'océan est le premier réservoir de carbone de la planète, il produit la moitié de l'oxygène que nous respirons. Bien qu'indispensable à notre propre bien-être, il fait aujourd'hui face à 3 enjeux majeurs : **L'ACIDIFICATION, L'EUTROPHISATION ET LA POLLUTION PLASTIQUE.**

En 2020, l'équipe Balzac Paris s'est rendue à Marseille pour une grande collecte de déchets sur la plage, lors de la Journée Mondiale des Océans, dans le cadre de notre partenariat avec Surfrider Foundation Europe.

Cette action a eu un impact très positif sur les collaborateurs :

« Cette collecte m'a permis de prendre conscience des enjeux que rencontrent les océans. Suite à cette journée, j'ai même décidé de continuer les collectes dans Paris quelques week-ends avec des amis ! »

CAMILLE R.

NOUS SOUHAITONS RÉITÉRER CETTE ACTION TOUS LES ANS ET METTRE EN PLACE UN ÉVÉNEMENT, ATELIER COLLABORATIF OU FORMATION AVEC L'ENSEMBLE DE NOS COLLABORATEURS AFIN DE SENSIBILISER TOUTE L'ÉQUIPE SUR LES ENJEUX ENVIRONNEMENTAUX EN LIEN AVEC L'INDUSTRIE DU TEXTILE.

OBJECTIF

Réaliser un événement par an de sensibilisation des collaborateurs aux enjeux environnementaux.

25%

de cet objectif est atteint en janvier 2023.



BALZAC
PARIS

L'ÉTHIQUE

UN PACKAGING TOUJOURS PLUS ÉCO-RESPONSABLE

Lors du transport, nos produits ont besoin d'être protégés. Dans l'industrie, cette protection se traduit la plupart du temps par des emballages plastiques, mais chez Balzac Paris nous avons conscience de cette pollution massive et avons réduit drastiquement leur quantité.

NOUS LIMITONS TOUT D'ABORD LE SUREMBALLAGE. Pour cela, nous demandons par exemple à nos usines de grouper, dès que c'est possible, un maximum de produits dans un seul emballage.

Pour les petits produits, nous conservons essentiellement des envois de **COLIS SOUS PLI**, pour minimiser l'impact carbone unitaire de chaque envoi. Les commandes plus volumineuses sont expédiées dans des **BOÎTES EN CARTON** françaises pensées dans les moindres détails pour limiter son impact et nous avons fait un sourcing précis de sa composition.

Depuis juin 2021, nous avons recours à un nouveau packaging pour les envois des commandes : **LES ENVELOPPES RÉUTILISABLES HIPLI**. Celui-ci est réutilisable 100 fois et évite donc 25kg de déchets. Dès la seconde utilisation, il permet de réduire de 83% son impact carbone par rapport à un emballage carton classique !

100% DU PACKAGING BALZAC PARIS EST MADE IN EUROPE DONT 90% DE MADE IN FRANCE POUR L'UNBOXING.



NOS STICKERS, NOS PAPIERS D'EMBALLAGE, NOS HANGTAGS ET NOS CALQUES SONT EN 100% FIBRES RECYCLÉES ET 100% RECYCLABLES !

NOS CARTONS SONT RECYCLÉS À 40% ET 100% RECYCLABLES.

NOS ENVELOPPES SONT BIOSOURCÉES, BIODÉGRADABLES ET 100% RECYCLABLES.

BALZAC
PARIS