

# X-BOAT Pro

## 取扱説明書



 YOBYBO

この度は数ある製品の中から  
X-BoatProをお選びいただき  
誠にありがとうございます。

本製品をより快適にご利用  
いただくために、ご使用前に  
取扱説明書をよくお読みいただき、  
大切に保管してください。

長きにわたってご利用いただける  
ことを私どもも願っております。

イヤホンを押す操作を過度に  
繰り返すと、耐用年数やアフター  
サービスに影響が出る場合があります。  
必要なときだけ操作することを  
お勧めします。

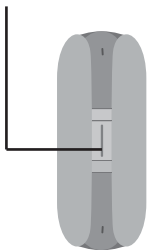
**YOBYBO Japan**

# 製品 & 付属品

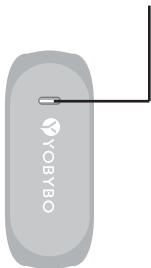
---

## 充電ケース

電源  
インジケーター  
ライト



Type-C  
充電口



USB-C  
充電ケーブル

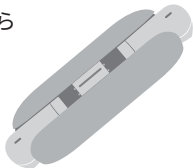
# 電源のオン/オフ

---

## 電源を入れる:

### 方法1:

イヤホンを充電ケースから取り出します。  
ケースから取り出すと、イヤホンは自動的に起動します。



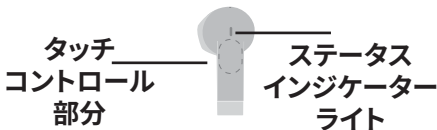
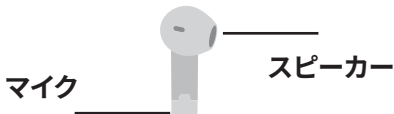
### 方法2:

電源が切れた状態で、イヤホンのタッチ操作部分を2秒間長押ししてください。

# 製品 & 付属品

---

## イヤホン



### 【ご注意】

イヤホンには充電ケースとの接合部分に保護シール(絶縁フィルム)が貼られています。シールが貼られた状態だと充電できませんので、剥がしてからご使用ください

# 電源のオン/オフ

---

## 電源を切る:

### 方法1:

イヤホンを充電ケースに入れます。  
ケースに入れると、  
イヤホンは自動的に電源が切れます。

### 方法2:

デバイスでBluetoothをオフに  
してください。イヤホン本体は3分後に  
自動的に電源が切れます

### 方法3:

デバイスでBluetoothをオフに  
してください。イヤホンのタッチ操作部分を  
3秒間長押ししてください。



**3秒**

# ペアリング

---

## 左右のイヤホン間のペアリング

充電ケースから取り出すと、イヤホンは自動的にペアリングされ、白いライトが点滅します。

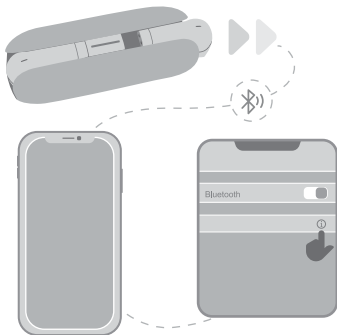
- 1) 充電ケースからイヤホンを取り出し、ペアリング状態になっていることを確認します。このとき、2つのイヤホンの白いライトが素早く点滅します。
- 2) デバイスのBluetooth設定をオンにして、接続する機器を検索します。
- 3) 接続可能なデバイス一覧から「X-BoatPro」を選択し、接続をクリックしてください。ペアリングに成功すると、イヤホンから「Connected」という音声流れます。

# ペアリング

---

4) 一度ペアリングすると、再び使用する際にイヤホンは自動的にデバイスに接続されます。

※片耳だけで使用する場合も同様に、充電ケースからイヤホンを片側のみ取り出してペアリングを行ってください。接続するデバイスは左右どちらの場合でも「X-BoatPro」となります。





# 操作と機能

---



# 操作と機能



電話に出る



OR



どちらかのイヤホンを  
タップ x 1回 ●



電話を切る



OR



どちらかのイヤホンを  
タップ x 2回 ●●



応答拒否



OR



どちらかのイヤホンを  
タップ x 2回 ●●

ゲームモード  
オン/オフ



OR



どちらかのイヤホンを  
タップ x 3回 ●●●

音声  
アシスタント  
オン/オフ



OR



どちらかのイヤホンを  
タップ x 4回  
●●●●

# 強制ペアリング解除／リセット

---

左右のイヤホンのペアリングができない(片方のイヤホンから音がでない)場合は、以下の方法でリセットし、再ペアリングしてください。

## Step1:

デバイスのBluetooth接続一覧から、"X-Boat Pro"を削除してください。

## Step2:

ケースから取り出した状態で左右のイヤホンを3秒間長押しし、電源を切ります。その際ライトは赤く点灯し、その後消灯します。



## Step3:

左右のイヤホンを5秒間長押しします。その際には白いライトが点滅し、その後点灯したままになります。

# 強制ペアリング解除／リセット

---

## Step4:

白いライトが点灯したままの状態、左右のイヤホンを3回タップします。その際には白いライトが点滅した後、赤と白のライトが交互に点滅し、その後白いライトが点滅しペアリングモードとなります。

## Step5:

デバイスのBluetooth設定でペアリングしてください。以上でイヤホンの再ペアリングが完了です。

ペアリング  
リセット動画



## 充電方法:

充電ケースにイヤホンを入れると、イヤホンは自動的に充電されます。充電中はイヤホンの赤いライトが点灯します。充電ケースへの充電は、付属のType-cケーブルをご使用ください。

# インジケータライト

充電ケースの状態

インジケータライト

ケースへの充電中

ゆっくりと点滅

イヤホンへの充電中

イヤホンを充電ケースに入れると、ケースのライトが白く点灯し、約4秒間点灯した後に消灯

充電完了

消灯

電池残量無し

赤いライトが素早く点滅

イヤホンの状態

インジケータライト

ペアリングされていない

赤と白のライトが点滅

# インジケータライト

ペアリングの待機中 白いライトが素早く点滅

ペアリング完了 消灯

電源オン 赤と白のライトが1秒間素早く点滅した後、消灯

電源オフ 赤いライトが1秒間点滅しその後、消灯

着信 白いライトが3秒間に2回点滅

充電中 赤いライトが常に点灯

充電完了 消灯

# 音声ガイド

ステータス	ガイド音声
電源オン	Power on
電源オフ	Power off
バッテリー低下	Battery low
ペアリング中	Pairing
ペアリングに成功	Connected
ペアリングを切断	Disconnected
最小音量に調整	“Dudu”
最大音量に調節	“Dudu”

## よくあるご質問

---

Q1:イヤホンのリセットするには？

A:「強制ペアリング解除／リセット」の項目に記載がございますのでそちらをご参照ください。

Q2:Bluetoothに接続する際に「X-Boat Pro」と表示されない場合は？

A:いくつか原因が考えられる為、以下の方法を順にお試してください。

1)Bluetoothをオフにする。

Bluetoothの設定を一度オフにし、再度オンにする。

2)Q1と同様の方法でイヤホンのリセットする。

3)上記を試しても解決されない場合はカスタマーサポートにお問い合わせください。



## よくあるご質問

---

Q3:イヤホンが片側しか作動しない  
(音楽が聴こえない)。

A:充電を十分に行った上でお試しを  
お願い致します。イヤホン間でペアリングが  
できていない可能性がございますので、  
Bluetoothリセットを行い再度ペアリング  
設定をお願い致します。強制ペアリング  
解除／リセット」の項目に記載がございます  
ので、そちらをご参照ください。

Q4:充電ケースに戻してもペアリングが  
解除されない。

A:充電ケースが十分に充電されているか  
をご確認ください。

## よくあるご質問

---

Q5:イヤホンで音楽再生や電話利用している最中に作動しなくなったり、接続が切れるのはなぜ？

A:いくつか原因が考えられる為、以下の方法を順にお試してください。

- 1)イヤホンの充電が切れていないかご確認ください。
- 2)接続中のデバイスとの距離が10メートル以上あいていたり、間に壁やオブジェがあると接続が切れる可能性がございます。

Q6:タップ操作が反応しない。

A:誤操作を防ぐために、タップの感度は意図的に低めに設定をしております。タップ操作エリアを、強めにトントンと叩いていただきますようお願いいたします。

## よくあるご質問

---

Q7:片耳だけで利用するには？

A:充電ケースからイヤホンを片側のみ取り出してペアリングを行ってください。

Q8:運動中に使用しても問題ない？

A:生活防水レベルのIPX4の防水機能をサポートしておりますので、問題ありません。

Q9:イヤホンの充電ができない。

A:以下の方法を順にお試してください。

- 1)イヤホンの絶縁フィルムを剥がしたことを確認する。
- 2)ケースへの充電がされていることを確認する。
- 3)ケースとイヤホンの接合部のホコリや汚れ等を払い、何度かケースから出し入れする。

## よくあるご質問

---

- 4)イヤホンの赤いライトが点灯していることを確認する。していない場合は接触がうまくできていない状態なので、点灯するまでBluetoothの解除を含めて試す。
- 5)上記を試しても解決されない場合は、弊社カスタマーサポートページからお問い合わせください。

YOBYBO

カスタマーサポート



弊社へのお問い合わせや、その他のよくあるご質問については、YOBYBO公式サイトのサポートチャットボットをご利用ください。

# 安全上のご注意

---

Android端末の中には、イヤホンの音量と端末の音量の同期に対応していない機種があります。イヤホンでの音量操作は、イヤホン本体の音量を調整するのみとなりますので、デバイス側で調節を行ってください。

1- 大音量で長時間続けて利用を行うと、聴力に悪い影響を及ぼす恐れがございます。音量を上げすぎないようにご注意ください。

2- イヤホンおよび付属品は、お子様の手の届かないところに保管してください。お子様がイヤホンを使用する際は、大人の監視の下で行ってください。

## 安全上のご注意

---

3- 本製品を水に濡らさないでください。  
水泳、ダイビング、シャワーの際等に、  
本製品を使用しないでください。

4- 内部回路の故障の原因となります  
ので、湿気の多い場所、ほこりの多い  
場所、磁界の近くでは使用しないでく  
ださい。

5- 気温が-15度以下の環境、または50度  
以上の環境でイヤホンを保管することは  
避けてください。

6- 気温が0度以下の環境で、イヤホン  
または充電ケースを充電しないでくだ  
さい。

## 安全上のご注意

---

7- 窓辺、車のダッシュボード、その他の直射日光の当たる場所に、イヤホンを長時間置かないでください。

8- 装置を分解、改造したり、異物を入れたりしないでください。デバイスが破損する可能性があります。

# 製品性能

---

ドライバーユニット：ダイナミック型φ13mm

対応コーデック：AAC/SBC/Apt-X™ Adaptive

再生周波数帯域：20Hz～8kHz

通信方式：Bluetooth5.2

通信範囲：10m未満

バッテリー容量(充電ケース)：450mAh

インターフェース：USB Type-C

重量：片側イヤホン3.5g/充電ケース61.4g

外形寸法：85mm\*35mm\*18mm

充電時間：イヤホン約1.5時間/

充電ケース約1.5時間

連続再生時間：ケース込み/約30時間

イヤホン単体/約6時間

公式サイト

## YOBYBO Japan

社名 株式会社MiraArc

URL <http://yobybo-japan.com/>





# 保証規定

---

1) 本製品は、通常のお取扱いにより発生した自然故障に対し、無償での交換を行わせていただきます。弊社へお問い合わせの際は、ご購入店のレシートや納品書など、ご購入とその日付を証明する書類又は電子データをご用意の上、お問い合わせください。

2) 保証期間はご購入日より1年です。日本国内にのみ適用いたします。(This warranty is valid only in japan.) 保証対象はイヤホン及び充電ケースのみとなります。検証・交換の際の付属品や外箱の破損は保証できかねます。

3) 以下の場合は原則として保証が適用されませんのでご注意ください。

- ・正規販売店のレシートや納品書などご購入を証明する書類や電子データが無い場合。
- ・修理、改造を行ったもの。
- ・お客様の過失による故障。

# 保証規定

---

- ・規格以外の電源及び電圧で使用された場合。
  - ・故障の原因が、携帯端末など本製品以外の他の機器にある場合。
  - ・本体外装やプラグに傷、汚れなど外観に生じた損傷。(購入後発生したもの)
  - ・故障・不具合が生じた日が保証期間内でも、お問い合わせ日時が保証期間を過ぎている場合。
- 4) 弊社取り扱い以外の製品は保証致しかねます。
  - 5) 万が一、保証対象外と判断された場合、往復の送料をご請求させていただく場合があります。
  - 6) 生産が完了している場合、同色での交換ができません場合があります。

# 保証書

型番

XBOAT Pro

保証期間

お買い上げから1年

お買い上げ  
年月日

\_\_\_\_\_年\_\_\_月\_\_\_日

お客様  
お名前  
ご住所  
TEL

販売店名  
住所  
TEL