

X-BOAT Pro

取扱説明書



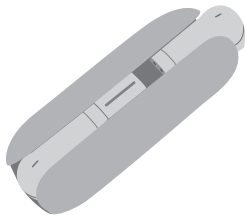
この度は数ある製品の中からX-BoatProをお選びいただき誠にありがとうございます。

本製品をより快適にご利用いただくために、ご使用前に取扱説明書をよくお読みいただき、大切に保管してください。

長きにわたってご利用いただけることを私どもも願っております。

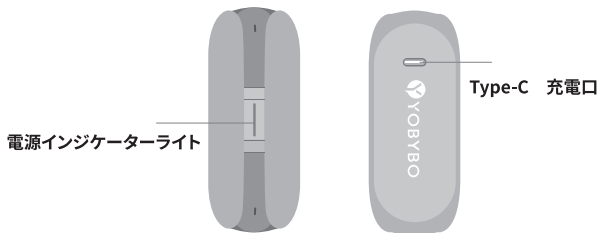
YOBYBO Japan

はじめに

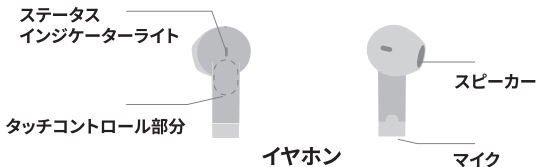


イヤホンを押す操作を過度に繰り返すと、
耐用年数やアフターサービス
に影響が出る場合があります。
必要なときだけ操作することをお勧めします。

製品 & 付属品



充電ケース



イヤホン



取扱説明書



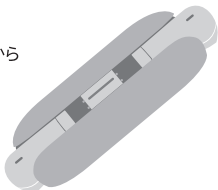
USB-C 充電ケーブル

電源のオン/オフ

電源を入れる：

方法1：

イヤホンを充電ケースから取り出します。ケースから取り出すと、イヤホンは自動的に起動します。



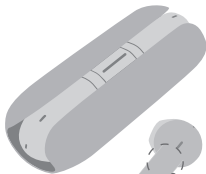
方法2：

電源が切れた状態で、イヤホンのタッチ操作部分を3秒間長押ししてください。

電源を切る：

方法1：

イヤホンを充電ケースに入れます。ケースに入れると、イヤホンは自動的に電源が切れます。



方法2：

デバイスでBluetoothをオフにしてください。イヤホン本体は5分後に自動的に電源が切れます。

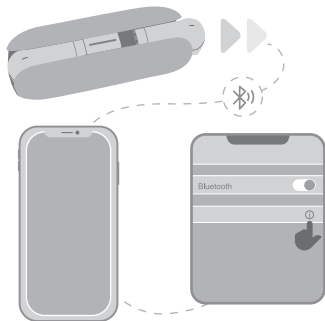
方法3：

デバイスでBluetoothをオフにしてください。イヤホンのタッチ操作部分を4秒間長押ししてください。

ペアリング

左右のイヤホン間のペアリング

充電ケースから取り出すと、イヤホンは自動的にペアリングされ、白いライトが点滅します。



- 1) 充電ケースからイヤホンを取り出し、ペアリング状態になっていることを確認します。このとき、2つのイヤホンの白いライトが素早く点滅します。
- 2) デバイスのBluetooth設定をオンにして、接続する機器を検索します。
- 3) 接続可能なデバイス一覧から「X-BoatPro」を選択し、接続をクリックしてください。ペアリングに成功すると、イヤホンから「Connected」という音声が流れます。
- 4) 一度ペアリングすると、再び使用する際にイヤホンは自動的にデバイスに接続されます。

※片耳だけで使用する場合も同様に、充電ケースからイヤホンを片側のみ取り出してペアリングを行ってください。接続するデバイスは左右どちらの場合でも「X-BoatPro」となります。

操作と機能



強制ペアリング解除／リセット

左右のイヤホンのペアリングができない(片方のイヤホンから音がでない)場合は、以下の方法でリセットし、再ペアリングしてください。

手順

- 1- デバイスのBluetooth接続一覧から、"X-BoatPro"を削除してください。
- 2- 左右のイヤホンを一度ケースにしまいます。
左右のイヤホンを取り出して、左右同時に5回タップします。



白のライトが約1秒点灯し、その後消灯することを確認してください。(数秒間点灯後に消灯する場合もあります。)その状態(ライトが消えている状態)でケースに戻してください。左右のイヤホンを同時に取り出すと、イヤホンのライトが赤と白で点滅した後、約10秒以内にペアリングされ、正常にペアリングされたことを示す白いライトが点滅します。
※左右のイヤホンのペアリングは、一瞬で完了する場合があります。

- 3- 以上で左右のイヤホンの再ペアリングが完了です。

充電方法:

充電ケースにイヤホンを入れると、イヤホンは自動的に充電されます。充電中はイヤホンの赤いライトが点灯します。充電ケースへの充電は、付属のType-cケーブルをご使用ください。

インジケータライト

充電ケースの状態	インジケータライト
ケースへの充電中	ゆっくりと点滅します。
イヤホンへの充電中	イヤホンを充電ケースに入れると、ケースのライトが白く点灯し、約4秒間点灯した後に消灯します。
充電完了	消灯します。
電池残量無し	赤いライトが素早く点滅します。
イヤホンの状態	インジケータライト
ペアリングされていない	赤と白のライトが点滅します。
ペアリングの待機中	白いライトが素早く点滅します。
ペアリング完了	消灯します。
電源オン	赤と白のライトが1秒間素早く点滅した後、消灯します。
電源オフ	赤いライトが1秒間点灯し、その後消灯します。
着信	白いライトが3秒に2回点滅します。
充電中	赤いライトが常に点灯します。
充電完了	消灯します。

音声ガイド

ステータス	ガイド音声
電源オン	power on
電源オフ	power off
バッテリー低下	battery low
ペアリング中	pairing
ペアリングに成功	connected
ペアリングを切断	disconnected
最小音量に調節	“Dudu”
最大音量に調節	“Dudu”

よくあるご質問

Q1:イヤホンをリセットするには？

A:「強制ペアリング解除／リセット」の項目に記載がございますのでそちらをご参照ください。

Q2:Bluetoothに接続する際に「X-BoatPro」と表示されない場合は？

A:いくつか原因が考えられる為、以下の方法を順にお試しください。

1)Bluetoothをオフにする。

Bluetoothの設定を一度オフにし、再度オンにする。

2)Q1と同様の方法でイヤホンをリセットする。

3)上記を試しても解決されない場合は

<yobybo-japan@miraarc.com>にお問い合わせください。

Q3:イヤホンが片側しか作動しない(音楽が聴こえない)。

A:充電を十分に行った上でお試しをお願い致します。

イヤホン間でペアリングができていない可能性がございますので、Bluetoothリセットを行い再度ペアリング設定をお願い致します。「強制ペアリング解除／リセット」の項目に記載がございますのでそちらをご参照ください。

Q4:充電ケースに戻してもペアリングが解除されない。

A:充電ケースが十分に充電されているかをご確認ください。

Q5:イヤホンで音楽再生や電話利用している最中に作動しなくなったり、接続が切れるのはなぜ？

A:いくつか原因が考えられる為、以下の方法を順にお試しください。

1)イヤホンの充電が切れていないかご確認ください。

2)接続中のデバイスとの距離が10メートル以上あいていたり、間に壁やオブジェがあると接続が切れる可能性がございます。

Q6: タップ操作が反応しない。

A: 誤操作を防ぐために、タップの感度は意図的に低めに設定をしております。タップ操作エリアを、強めにトントンと叩いていただきますようお願いいたします。

Q7: イヤホンの充電ができない。

A: 以下の方法を順にお試してください。

- 1) イヤホンの絶縁フィルムを剥がしたことを確認する。
- 2) ケースへの充電がされていることを確認する。
- 3) ケースとイヤホンの接合部のホコリや汚れ等を払い、何度かケースから出し入れする。
- 4) イヤホンの赤いライトが点灯していることを確認する。
していない場合は接触がうまくできていない状態なので、点灯するまでBluetoothの解除を含めて試す。
- 5) 上記を試しても解決されない場合は
<yobybo-japan@miraarc.com>にお問い合わせください。

Q8: 運動中に使用しても問題ない?

A: 生活防水レベルのIPX4の防水機能をサポートしておりますので、問題ありません。

Q9: 片耳だけで利用するには?

A: 充電ケースからイヤホンを片側のみ取り出してペアリングを行ってください。

安全上のご注意

Android端末の中には、イヤホンの音量と端末の音量の同期に対応していない機種があります。イヤホンでの音量操作は、イヤホン本体の音量を調整するのみとなりますので、デバイス側で調節を行ってください。

- 1- 大音量で長時間続けて利用を行うと、聴力に悪い影響を及ぼす恐れがございます。音量を上げすぎないようにご注意ください。
- 2- イヤホンおよび付属品は、お子様の手の届かないところに保管してください。お子様がイヤホンを使用する際は、大人の監視の下で行ってください。
- 3- 本製品を水に濡らさないでください。水泳、ダイビング、シャワーの際等に、本製品を使用しないでください。
- 4- 内部回路の故障の原因となりますので、湿気の多い場所、ほこりの多い場所、磁界の近くでは使用しないでください。
- 5- 気温が-15度以下の環境、または50度以上の環境でイヤホンを保管することは避けてください。
- 6- 気温が0度以下の環境で、イヤホンまたは充電ケースを充電しないでください。
- 7- 窓辺、車のダッシュボード、その他の直射日光の当たる場所に、イヤホンを長時間置かないでください。
- 8- 装置を分解、改造したり、異物を入れたりしないでください。デバイスが破損する可能性があります。

製品仕様

ドライバーユニット:ダイナミック型φ13mm

対応コーデック:AAC/SBC/Apt-X™ Adaptive

再生周波数帯域:20Hz~20kHz

通信方式:Bluetooth5.2 通信範囲:10m未満

バッテリー容量(充電ケース):500mAh

インターフェース:USB Type-C

重量:片側イヤホン3.9g/充電ケース46.3g

外形寸法:85mm*35mm*18mm

充電時間:イヤホン約1時間/充電ケース約1.5時間

連続再生時間:ケース込み/40時間 イヤホン単体/5時間



YOBYBO Japan

社名 株式会社MiraArc

MAIL yobybo-japan@miraarc.com

URL <http://yobybo-japan.com/>

保証規定

- 1) 本製品は、通常のお取扱いにより発生した自然故障に対し、無償での交換を行わせていただきます。弊社へお問い合わせの際は、ご購入店のレシートや納品書など、ご購入とその日付を証明する書類又は電子データをご用意の上、お問い合わせください。
- 2) 保証期間はご購入日より1年です。日本国内にのみ適用いたします。(This warranty is valid only in japan.) 保証対象はイヤホン及び充電ケースのみとなります。検証・交換の際の付属品や外箱の破損は保証できかねます。
- 3) 以下の場合は原則として保証が適用されませんのでご注意ください。
- ・正規販売店のレシートや納品書などご購入を証明する書類や電子データが無い場合。
 - ・修理、改造を行ったもの。
 - ・お客様の過失による故障。
 - ・規格以外の電源及び電圧で使用された場合。
 - ・故障の原因が、携帯端末など本製品以外の他の機器にある場合。
 - ・本体外装やプラグに傷、汚れなど外観に生じた損傷。(購入後発生したもの)
 - ・故障・不具合が生じた日が保証期間内でも、お問い合わせ日時が保証期間を過ぎている場合。
- 4) 弊社取り扱い以外の製品は保証致しかねます。
- 5) 万が一、保証対象外と判断された場合、往復の送料をご請求させていただく場合があります。
- 6) 生産が完了している場合、同色での交換ができない場合があります。

保証書

型番	XBOAT-Pro
保証期間	1年
お買い上げ年月日	_____年 _____月 _____日
お客様 お名前・ご住所・TEL	
販売店名・住所・TEL	