



LAKSHMI

MADE WITH JOY

DIFFUSORE E UMIDIFICATORE A ULTRASUONO MARY
ULTRASONIC HUMIDIFIER & DIFFUSER MARY
ULTRASCHALL ZERSTÄUBER & LUFTBEFEUCHTER MARY
DIFFUSEUR & HUMIDIFICATEUR ULTRASONIQUE MARY
ULTRASONISCHE VERSTUIVER & LUCHTBEVOCHTIGER MARY
DIFUSOR Y HUMIDIFICADOR ULTRASÓNICO MARY



Leggere attentamente le istruzioni prima dell'uso e conservare questo documento

Please thoroughly read this manual and keep it carefully

Bitte lesen Sie die Anweisungen vor der Benutzung dieses Produktes sorgfältig durch und heben Sie sie zum späteren Nachschlagen gut auf

Lire attentivement et conserver soigneusement ce mode d'emploi

Lees deze gebruiksaanwijzing zorgvuldig door en bewaar ze goed

Leer atentamente y conservar cuidadosamente este modo de empleo

Attenzione: il coperchio in vetro è fragile e non è fissato alla base in plastica.

- Questa apparecchiatura può essere usata da bambini a partire dagli 8 anni e da adulti con limitate capacità fisiche, sensoriali o mentali o con scarsa esperienza o conoscenza sull'uso dell'apparecchiatura, solamente se sorvegliati o se istruiti relativamente all'uso dell'apparecchiatura e se hanno compreso i rischi coinvolti. Non consentire ai bambini di giocare con l'apparecchiatura. La pulizia e gli interventi di manutenzione non devono essere eseguiti dai bambini senza supervisione.
- Solo per la diffusione nell'ambiente, non per inalare.
- Utilizzare in un ambiente tra i 10°C e i 30°C.
- Utilizzare esclusivamente l'alimentatore fornito con l'apparecchio.
- Per una manutenzione ottimale, **utilizzare acqua minerale** (acqua in bottiglia o di rubinetto). Assicurarsi di non superare **la linea indicante il livello massimo dell'acqua (200 ml)**. Versare sempre dell'acqua prima di aggiungere gli estratti di profumo d'ambiente o gli oli essenziali.
- Non utilizzare gli estratti di profumo d'ambiente o gli oli essenziali puri o senza acqua.
- Un utilizzo continuo del diffusore a lungo termine può danneggiare il prodotto e ridurre la sua durata.
- Scollegare l'apparecchio prima di ogni intervento, compreso la pulizia e il riempimento. Svuotare il serbatoio quando l'apparecchio non è in uso.
- Non rimuovere il coperchio né coprire il diffusore quando l'apparecchio è in funzione.
- Cambiare di frequente l'acqua nel serbatoio al fine di evitare la formazione di sporco che può danneggiare l'apparecchio.
- Pulire il serbatoio dell'acqua ogni settimana. Non utilizzare prodotti chimici (come acidi, alcali ecc.), né detersivi corrosivi per pulire l'apparecchio. Non immergere l'apparecchio.
- Se dell'acqua si infila nell'apparecchio, scollegare immediatamente il diffusore e lasciare asciugare all'aria per minimo 3 giorni prima del riutilizzo.

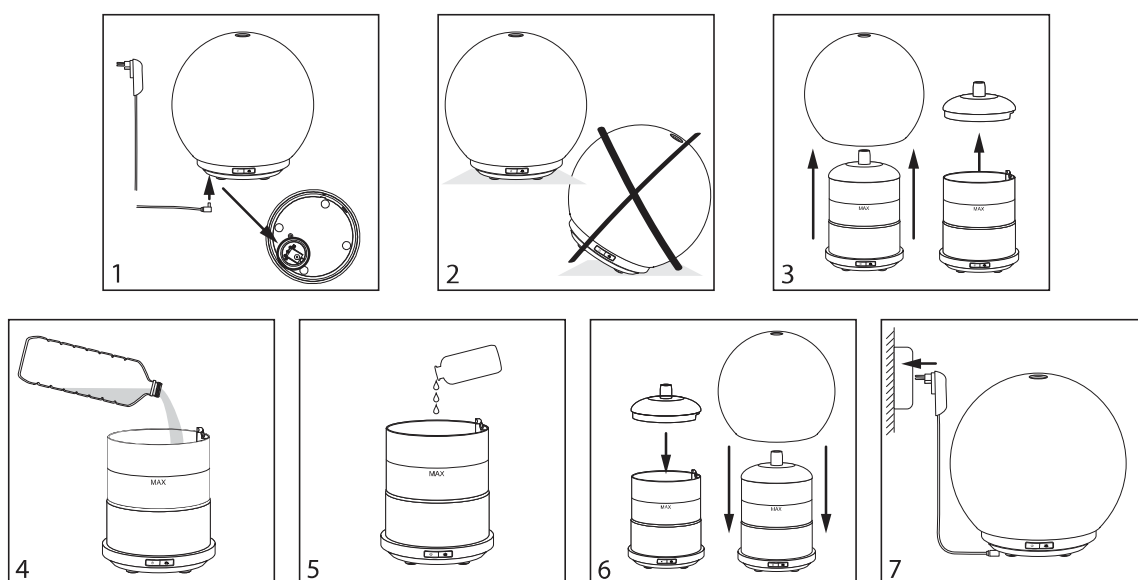
Il produttore non è responsabile per i danni causati da un utilizzo errato dell'apparecchio.

PREPARAZIONE DEL DIFFUSORE

Attenzione: il coperchio in vetro è fragile e non è fissato alla base in plastica.

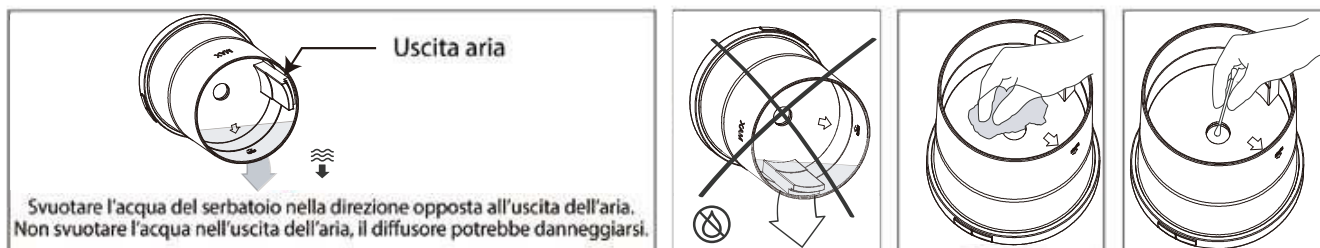
Uno schema dettagliato dei componenti è disponibile all'ultima pagina.

1. Inserire l'attacco dell'alimentatore nell'ingresso del jack CC posto sotto la base dell'apparecchio.
2. Posizionare il diffusore su ripiani stabili e privi di pendenze.
3. Sollevare il coperchio di vetro del diffusore fino ad estrarlo.
4. Riempire il serbatoio di acqua minerale (di rubinetto o in bottiglia), evitando di superare la linea indicante il livello massimo (200 ml.)
5. Aggiungere quindi qualche goccia di olio essenziale (da 2 a 4 gocce) o di profumo d'ambiente (da 6 a 12 gocce).
6. Riposizionare delicatamente il coperchio di vetro sulla base del diffusore. Attenzione: il coperchio di vetro si poggia semplicemente sulla base, non si fissa. Fare in modo che non ci sia spazio tra la base del diffusore e il coperchio in vetro.
7. Collegare l'alimentatore a una presa di corrente.



MANUTENZIONE

Si consiglia di cambiare di frequente l'acqua nel serbatoio e di pulirlo una due volte a settimana, soprattutto se si desidera cambiare il profumo da diffondere.



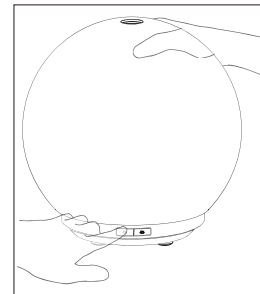
1. Spegner e scollegare l'apparecchio.
2. Rimuovere la parte superiore in vetro e svuotare l'acqua del serbatoio. **Svuotare l'acqua nella direzione opposta all'uscita dell'aria, non versare l'acqua nell'uscita dell'aria: in questo modo si danneggia il diffusore.**
3. Pulire l'interno del diffusore con un panno morbido e un poco d'acqua. Se necessario, utilizzare un po' di aceto bianco fortemente diluito. Non utilizzare del detergente corrosivo. Strofinare delicatamente il disco in ceramica con un cotton fioc facendo attenzione a non danneggiarlo.

FUNZIONAMENTO

Questo diffusore di essenze ha due tasti funzione

TASTO ON/OFF

1. Premere una volta questo tasto per attivare il diffusore di essenze.
2. Premere una seconda volta per impostare il diffusore per un'ora; il diffusore si spegnerà automaticamente.
3. Premere una terza volta per impostare il diffusore secondo un intervallo di tempo: 30 secondi acceso / 30 secondi spento per 120 minuti; al termine del periodo, l'apparecchio si spegnerà automaticamente.
4. Premere una quarta volta per spegnere completamente il diffusore.



TASTO PER LUCE A LED

1. Premere questo tasto una volta per accendere la luce, che cambierà colore da sola.
2. Premere il tasto una seconda volta per fissare il colore della luce.
3. Premere una terza volta questo tasto per spegnere di nuovo la luce.

Attenzione: quando il serbatoio dell'acqua è vuoto, il diffusore si ferma automaticamente. Per ripristinare il normale funzionamento, aggiungere acqua seguendo le istruzioni riportate al capitolo "Primo utilizzo".

CARATTERISTICHE

- Modello: GL- 400G
- Potenza in ingresso: AC 100-240V, 50/60Hz
- Potenza in uscita: DC24V 500mA
- Capacità: 200ml
- Dimensioni : \varnothing 15,5 x A 15 cm



Protegga l'ambiente! Non getti gli apparecchi elettrici nei rifiuti domestici. Li porti nel punto di raccolta più vicino affinché siano smaltiti o riciclati.



Importato da:
B&P PROMOTIONS srl
via Monti Berici,6
San Giovanni Lupatoto (VR)
Italia