

注意

1.SIZE:105X155mm

2.封面使用铜版纸并过亚膜，内容使用书纸。

3.不要随意删减页，如有需要请联系我们再删减!!!

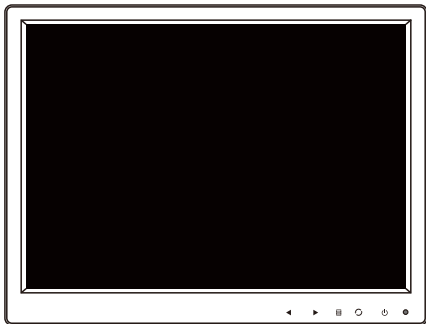
4.此页不做印刷。

WR953

TOGUARD®

Monitor Display Series

VGA/HDMI/USB/MIC Input



10.1" inch Ultra-thin IPS Monitor

Dear Customer,

Thanks for choosing our Toguard monitor.

You are our valued customer and friend, we really care much about your shopping experience.

Your satisfaction is our greatest comfort, we are always expecting serving for you!

If you want to know more about TOGUARD product series, please feel free to contact us via email:

sales@toguard.cc

If meet any problem in use, please feel free to contact us with your order ID via email:

support@toguard.cc

Our professional service department will be happy to help you, but please allow us reply you within 24-hour due to big time difference.

If you are satisfied with our product or service, would you please take a little time to share the shopping experience with others.

Your encouragement will keep us moving forward and doing better.

TOGUARD
Monitor What You Concern

CONTENT

English-----	01-12
Deutsch-----	15-26

Caution

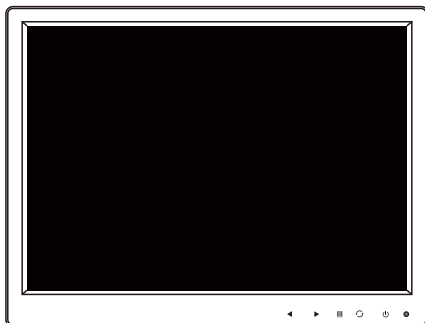
★ Safety Instruction ★

To avoid damage to the device or violate our warranty, please read the following items carefully.

1. Please immediately turn off the device and directly contact us if found something wrong. Please do not take apart the device, it will cause the device unavailable, also it violate the our warranty.
2. Please keep the device away from high humidity, dust, steam, oil, strong sun light, smoke environment.
3. Please use a soft cloth to clear the device. Any detergent or water with medical material will damage the device.
4. The device can be reserved in arrange of -20 degree to +60 degree, and it can work at 0 degree to +40degree.
5. Please use the specified power source& adapter we provide.
6. Please turn off the device and unplug the power cable when you do not need to use.
7. Please install the device in stable position to avoid the damage from dropping or strong shake.

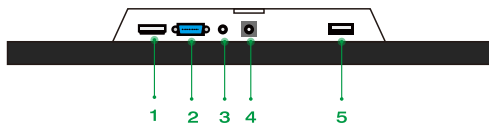
OPERATION

Appearance and function



1. The left button: Press to choose when enter into menu, long press to turn down volume when play video.
2. The right button: Press to choose when enter into menu, long press to turn up volume when play video.
3. The menu button: Enter into menu interface, press to confirm when in menu setting interface or mode interface.
4. The refresh button: Exit menu interface.
5. The power button: Turn on/turn off
6. The indicator: black - no power supply, blue - power connected, blue- standby status.

CONNECTION INTERFACE



- 1. HDMI
- 2. VGA
- 3. MIC

- 4. DC 12V POWER IN
- 5. USB

How to realize touch function

1. This monitor is not a smart-device, without any operation system.
2. The touch function only works when monitor connects with computer by provided USB cable.
3. The touch function only works after successfully installed the driver on computer. Please install the driver before you use it, you can find it in the CD or you can download it

from:<http://www.eeti.com.tw/drivers/Win.html>Scan the QR code to visit the download website)



4. Please choose and install the driver according to your computer operating system, or the touch function cannot work.

Driver Installation & Touch Function Activated

Operation Demo (under Windows 7):

<https://www.youtube.com/watch?v=vmq8W9bxpvw&t=4s>
(Scan the QR code to watch the operation Demo)



Applicable Systems: Windows 10, Windows 8, Windows 8.1, Windows 7, Windows XP, Windows XPEEmbedded, Windows Embedded POSReady 2009, Windows 2000, Windows Vista, Windows CE, Linux, Android, Mac OS, QNX, Dos

5. Please do not forget to do the 4-point calibration when you installed the software successfully.

Step 1: Open the eGalaxTouch software

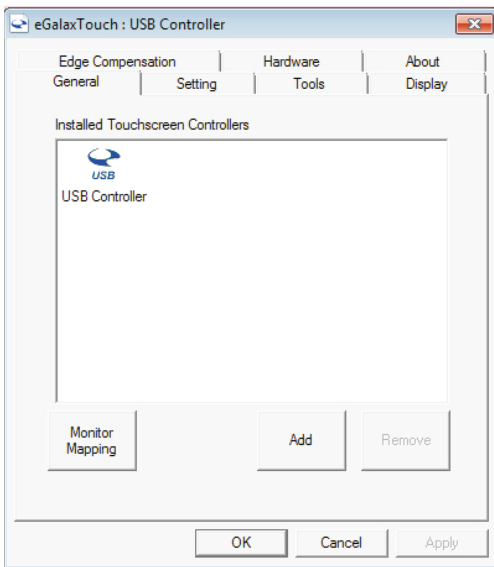


you installed

It will show the picture below:

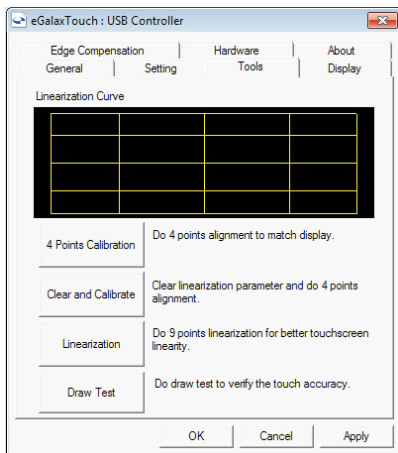


Step 2: Click the ADD button , until it show the picture below, please re-install the software if it does not show.

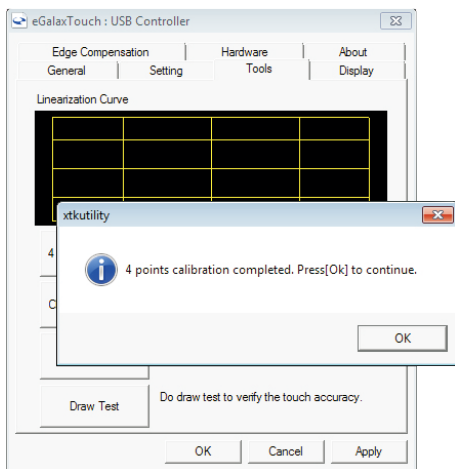


Step 3: Choose TOOL, then click the 4-POINT CALIBRATION.

4 Points Calibration



Step 4: when you finished the 4-point calibration successfully, it will show a remind window please click OK to finish it and return the software



Note:

1. The windows 7 software can be compatible with windows 10. If your system is windows 10, please install windows 7 software.
2. If you found the screen misjudge the touches, please check if you have take off the screen protector and also please do the 4-point calibration again
3. The touch function only can be realized when two requirements are meet: one-connected the device with USB cable, another- connected the device with HDMI cable or VGA cable.

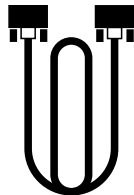
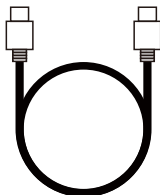
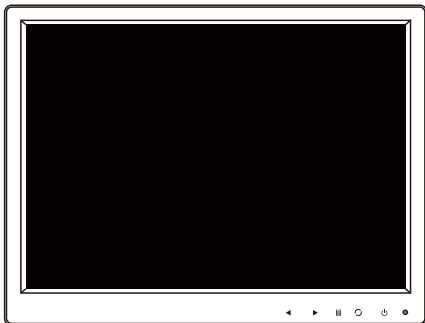
★ Trouble Shooting

Please choose from the list of available operations if any of the following events occurs, using the following table as a guide.

Problems	Possible reasons
No signal and few seconds turns off	Please check if you have adjust to the right mode (for detail operations, please take C as reference
Cannot turn on/ screen remain dark	Please check if the power source is connected correctly; only the indicator turns blue that means the device has been turned on
No sound and picture	The power source is not connected properly, or the adapter is defective.
No picture or poor picture	1. The color is not adjust to suit the device. Also go to menu and adjust the color, detail step take B as reference 2. Check the connection is loose or not. 3. Please go to menu and change the color.
Dark picture	1. The temperature of the using environment is too cold. 2. The input device has take the picture in dark environment, please adjust the color to nfirm
Snowflake	The device has influenced by electromagnetic interference. Please make sure the nearby has no electromagnetic interference.
Use for a while then flick and turn off	1. Check if you have adjust it to the right mode. 2. The connection part is loose. 3. The adapter is defective, please change another power adapter to try again.

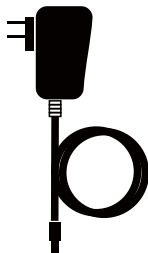
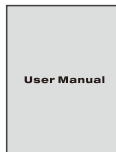
Specifications:

Display Size	10.1 Inch
Native Resolution	1280*800
Contrast Ratio	600 : 1
Brightness	400cd/m2
Aspect Ratio	16:10
Refresh Rate	60Hz-75Hz
Operating Temperature	0°C-50°C
Storage Temperature	-20°C-60°C
Video System	PAL/NTSC
Response Time	Less than 12 ms
Signal Input	HDMI/VGA/USB
Power Supply	DC 12V 2A,10W
Operation System	Windows 2000 SP4/XP Sp2/ Vista 32 bits/Win7 /Win8



Accessories
Packing Content:

- 1 * WR953 Monitor
- 1 * Power Cable
- 1 * Mount Stand
- 1 * User Manual
- 1 * USB Cable



Vorsicht

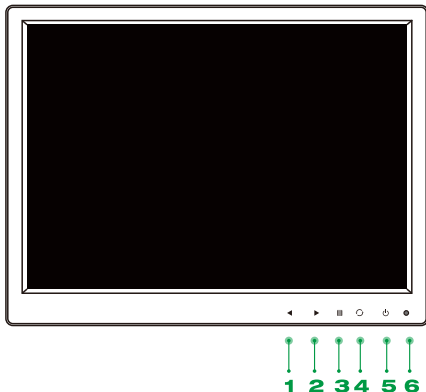
★ Sicherheitsanweisung ★

Um Schäden am Gerät zu vermeiden oder unsere Garantie zu verletzen, lesen Sie bitte die folgenden Punkte sorgfältig durch.

1. Bitte schalten Sie das Gerät sofort aus und setzen Sie sich direkt mit uns in Verbindung, wenn Sie einen Fehler gefunden haben. Bitte nehmen Sie das Gerät nicht auseinander, dies führt zur Unverfügbarkeit des Gerätes und verletzt auch unsere Garantie.
2. Bitte halten Sie das Gerät fern von hoher Luftfeuchtigkeit, Staub, Dampf, Öl, starker Sonneneinstrahlung und Rauch.
3. Bitte benutzen Sie ein weiches Tuch, um das Gerät zu reinigen. Jedes Reinigungsmittel oder Wasser mit medizinischem Material beschädigt das Gerät.
4. Das Gerät kann in einer Anordnung von -20 Grad bis +60 Grad reserviert werden, und es kann bei 0 Grad bis +40 Grad arbeiten.
5. Bitte benutzen Sie die von uns bereitgestellte spezifische Stromquelle.
6. Bitte schalten Sie das Gerät aus und ziehen Sie den Netzstecker, wenn Sie das Gerät nicht benutzen müssen.
7. Bitte installieren Sie das Gerät in stabiler Position, um Beschädigungen durch Fallenlassen oder starke Erschütterungen zu vermeiden.

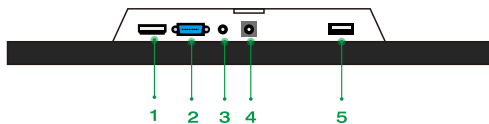
BEDIENUNG

Aussehen und Funktion



1. Die linke Taste: Drücken Sie diese Taste, um beim Aufrufen des Menüs eine Auswahl zu treffen, und drücken Sie sie lang, um die Lautstärke bei der Videowiedergabe herunterzudrehen.
2. Die rechte Taste: Drücken Sie diese Taste zur Auswahl, wenn Sie in das Menü gelangen, und drücken Sie sie lang, um die Lautstärke bei der Videowiedergabe zu erhöhen.
3. Die Menüschaltfläche: Rufen Sie die Menü-Schnittstelle auf, drücken Sie auf bestätigen, wenn Sie sich in der Menü-Einstellungs-Schnittstelle oder der Modus-Schnittstelle befinden.
4. Die Schaltfläche Aktualisieren: Menü-Schnittstelle verlassen.
5. Die Netztaaste: Einschalten/Ausschalten
6. Die Anzeige: schwarz - keine Stromversorgung, blau - Strom angeschlossen, blau - Standby-Status.

VERBINDUNGSSCHNITTSTELLE



- 1.HDMI
- 2.VGA
- 3.Mikrofon

- 4.DC 12V NETZTASTE
- 5.USB

Wie die Berührungsfunktion realisiert wird

1. Dieser Monitor ist kein intelligentes Gerät ohne Betriebssystem.
2. Die Berührungsfunktion funktioniert nur, wenn der Monitor über das mitgelieferte USB-Kabel mit dem Computer verbunden ist.
3. Die Berührungsfunktion funktioniert nur nach erfolgreicher Installation des Treibers auf dem Computer. Bitte installieren Sie den Treiber, bevor Sie ihn verwenden, Sie können ihn unter auf der CD finden oder können ihn herunterladen.

von: <http://www.eeti.com.tw/drivers/Win.html> Scannen Sie den QR-Code, um die Download-Website zu besuchen)



4. Bitte wählen und installieren Sie den Treiber entsprechend dem Betriebssystem Ihres Computers, sonst kann die Touchfunktion nicht funktionieren.

Treiberinstallation & Touch Function Aktivierte
Bedienungsdemo (unter Windows 7):
<https://www.youtube.com/watch?v=vmq8W9bxpvw&t=4s>
(Scannen Sie den QR-Code, um die Bedienungsdemo zu sehen)



Anwendbare Systeme: Windows 10, Windows 8, Windows 8.1,
Windows 7, Windows XP,
Windows XPEmbedded, Windows Embedded POSReady 2009,
Windows 2000, Windows Vista, Windows CE,
Linux, Android, Mac OS, QNX, Dos

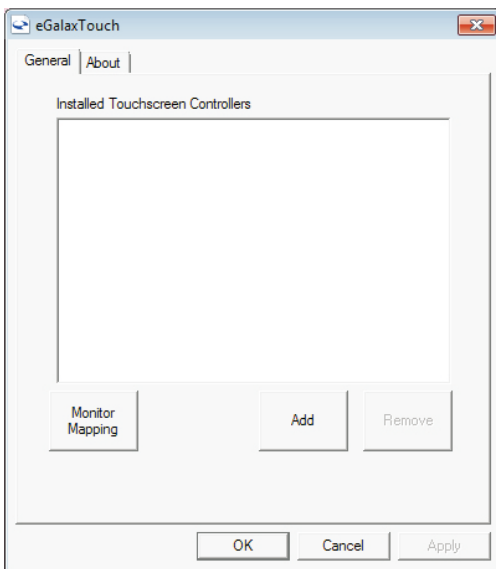
5. Bitte vergessen Sie nicht, die 4-Punkt-Kalibrierung durchzuführen, bei der Sie die Software erfolgreich installiert haben.

Schritt 1: Öffnen Sie die Software eGalaxTouch

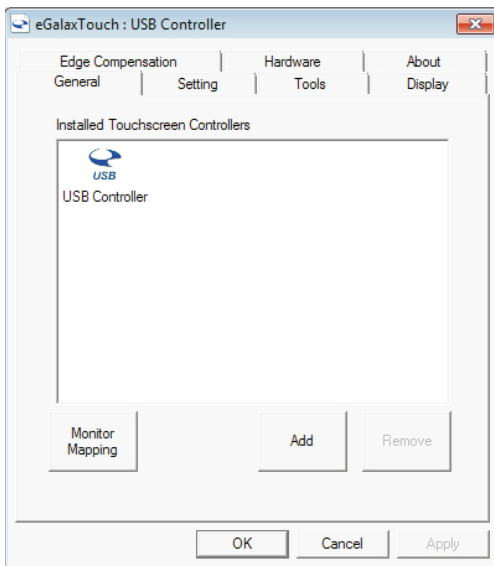


haben Sie installiert

Es zeigt das Bild unten:

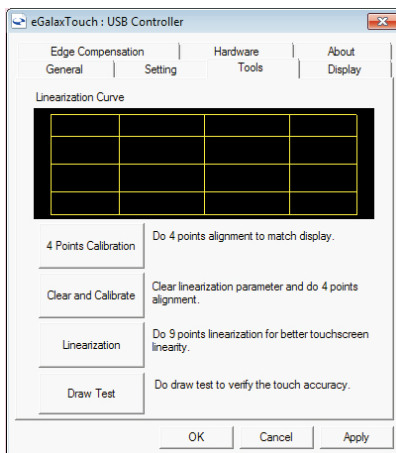


Schritt 2: Klicken Sie auf die Schaltfläche **Add** , bis das Bild unten angezeigt wird. Wenn das Bild nicht angezeigt wird, installieren Sie bitte die Software neu.

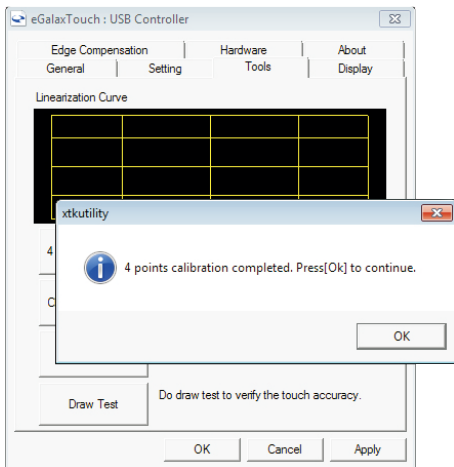


Schritt 3: Wählen Sie WERKZEUG und klicken Sie dann auf die

4 Points Calibration



Schritt 4: Wenn Sie die 4-Punkt-Kalibrierung erfolgreich durchgeführt haben, wird ein Erinnerungsfenster angezeigt, klicken Sie bitte auf OK, um es zu beenden und die Software zurückzugeben



Hinweis:

1. Die Windows 7-Software kann kompatibel sein mit Windows 10. Wenn Ihr System Windows 10 ist, installieren Sie bitte die Windows 7-Software.
2. Wenn Sie festgestellt haben, dass der Bildschirm die Berührungen falsch einschätzt, überprüfen Sie bitte, ob Sie den Bildschirmschutz abgenommen haben und führen Sie bitte auch die 4-Punkt-Kalibrierung erneut durch
3. Die Touch-Funktion kann nur realisiert werden, wenn zwei Anforderungen erfüllt sind: Zum einen muss das Gerät mit einem USB-Kabel angeschlossen sein, zum anderen muss das Gerät mit einem HDMI-Kabel oder VGA-Kabel verbunden sein.

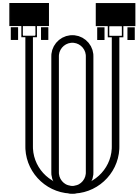
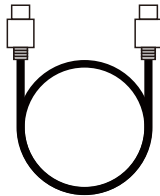
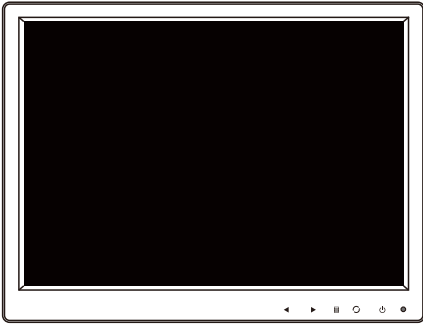
★ Fehlerbehebung

Bitte wählen Sie aus der Liste der verfügbaren Operationen aus, wenn eines der folgenden Ereignisse eintritt, wobei die folgende Tabelle als Richtlinie dient.

Probleme	Mögliche Gründe
Kein Signal und wenige Sekunden turns off	Bitte prüfen Sie, ob Sie sich auf den richtigen Modus eingestellt haben (für Detailoperationen nehmen Sie bitte C als Referenz)
Kann nicht eingeschaltet werden/ Bildschirm bleibt dunkel	Bitte überprüfen Sie, ob die Stromquelle korrekt angeschlossen ist; nur die Anzeige leuchtet blau, was bedeutet, dass das Gerät eingeschaltet ist.
Kein Ton und Bild	Die Stromquelle ist nicht richtig angeschlossen, oder der Adapter ist defekt.
Kein Bild oder schlechtes Bild	<ol style="list-style-type: none"> 1. Die Farbe ist nicht an das Gerät angepasst. Gehen Sie auch zum Menü und stellen Sie die Farbe ein, Detailschritt nehmen Sie B als Referenz 2. Prüfen Sie, ob die Verbindung locker ist oder nicht. 3. Bitte gehen Sie zum Menü und ändern Sie die Farbe.
Dunkles Bild	<ol style="list-style-type: none"> 1. Die Temperatur der Überprüfen Sie, ob Sie es auf den richtigen Modus eingestellt haben. Anwendungsumgebung ist zu kalt. 2. Das Eingabegerät hat das Bild in dunkler Umgebung aufgenommen, bitte passen Sie die Farbe zur Bestätigung an.
Schneeflocke	Das Gerät wurde beeinflusst durch elektromagnetische Störungen. Bitte vergewissern Sie sich, dass die Umgebung keine elektromagnetischen Störungen aufweist.
Nach einiger Zeit flackert es und schalten sich aus	<ol style="list-style-type: none"> 1. Überprüfen Sie, ob Sie es auf den richtigen Modus eingestellt haben. 2. Der Verbindungsteil ist lose. 3. Der Adapter ist defekt, bitte wechseln Sie ein anderes Netzteil, um es erneut zu versuchen.

Spezifikationen:

Display-Größe	10.1 Inch
Auflösung	1280*800
Kontrastverhältnis	600 : 1
Helligkeit	400cd/m2
Seitenverhältnis	16:10
Bildwiederholfrequenz	60Hz-75Hz
Betriebstemperatur	0°C-50°C
Lagertemperatur	-20°C-60°C
Video-System	PAL/NTSC
Reaktionszeit	Less than 12 ms
Signaleingang	HDMI/VGA/USB
Stromversorgung	DC 12V 2A,10W
Betriebssystem	Windows 2000 SP4/XP Sp2/ Vista 32 bits/Win7 /Win8



Verpackung von Zubehör

Inhalt:

- 1 * WR953 Monitor
- 1 * Stromkabel
- 1 * Montage-Ständer
- 1 * Benutzerhandbuch
- 1 * USB Kabel

