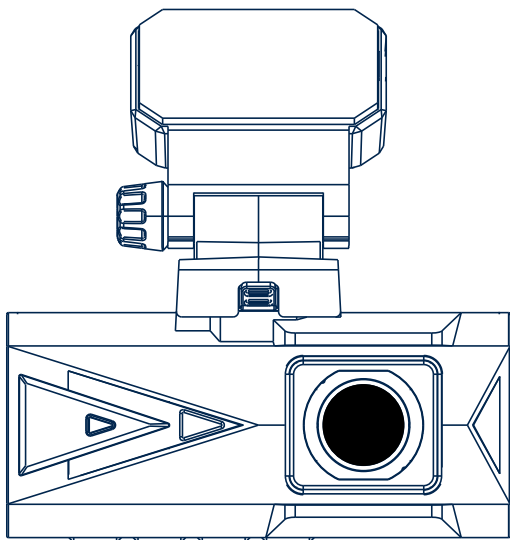


此页不印刷
共28页
封面150铜版纸覆哑膜
内页70g双胶纸

Приборная ка мера 4K UHD

Инструкция по эксплуатации





Если у вас есть какие-либо вопросы о нашей камере
тире, пожалуйста, свяжитесь с нами

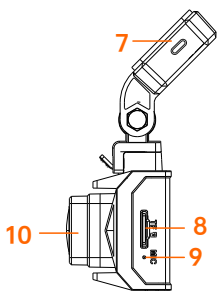
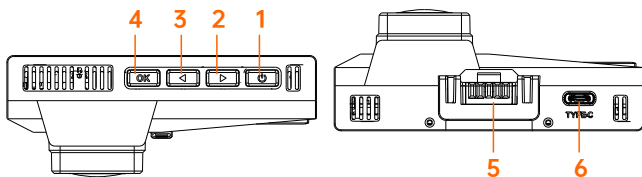
DC@yoomail.com

мы можем предоставить решение, которое вы
можете принять

Важное замечание

1. Данное изделие предназначено для использования только в автомобилях. Не устанавливайте камеру там, где она может закрывать водителю обзор дороги (включая зеркала) или срабатывание подушки безопасности.
2. Сначала вставьте карту памяти, а затем отформатируйте ее в меню камеры.
3. Эта камера записывает видео с высоким разрешением, обязательно используйте высокоскоростную карту памяти U3 Micro SD, рекомендуется использовать карты памяти 32GB или 256GB.
4. Убедитесь, что объектив камеры чистый и ничто не блокирует объектив.
5. Не оставляйте камеру под прямыми солнечными лучами в течение длительного периода времени или там, где температура может подняться выше 149°F (65°C).
6. Камера оснащена встроенной функцией GPS.

Диаграмма продукта



1. Питание/меню
2. Кнопка вниз/ВИФИ/экранный дисплей
3. Кнопка вверх/Аудиозапись/Фотосъемка
4. ОК/воспроизведение
- 5.3M наклейка кронштейн интерфейс
6. Задняя панель/интерфейс данных
7. Тип-с/порт питания 1
8. Слот для карты Micro SD
- 9.микрофон
10. Объектив

Кнопка Функция Объяснение



Питание/ меню

1. В режиме ожидания долгое нажатие для выключения, в режиме выключения долгое нажатие для включения.
2. В режиме ожидания короткое нажатие для входа/выхода в меню.
3. В меню, опции функции меню, короткое нажатие для возврата в предыдущее меню.
4. В режиме воспроизведения кратковременно нажмите для открытия интерфейса управления.
5. В режиме записи, коротко нажмите, чтобы зафиксировать видео



Кнопка "Вверх" / Запись

1. В режиме ожидания и записи кратковременно нажмите, чтобы включить/выключить микрофон.
2. В меню и опциях функций кратковременно нажимайте влево/вверх для выбора функций и опций.
3. В режиме записи долгое нажатие на снимок экрана
4. В режиме воспроизведения видео коротко нажмите кнопку для перехода назад.
5. В режиме просмотра фотографий кратковременно нажмите для просмотра предыдущей фотографии.



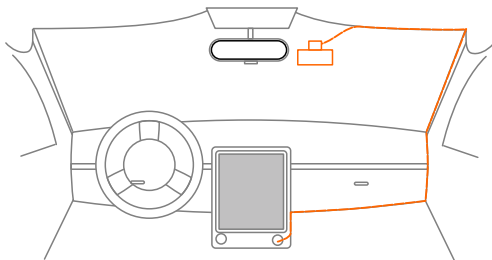
**Кнопка
"Вниз" /
WIFI**

1. В режиме ожидания и записи кратко временно нажмите для переключения экрана (предварительная запись-задний ход-вытянуть-рассеять экран).
2. Длительное нажатие для включения/выключения WIFI
3. В меню и опциях функций кратко временно нажимайте вправо/вниз для выбора функций и опций.
4. В режиме воспроизведения видео коротко нажмите для перемотки вперед.
5. В режиме просмотра коротко нажмите для просмотра следующего видео.

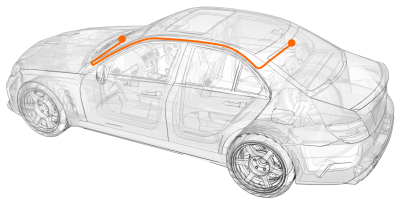
<p>OK OK/ Воспроизведение</p>	<ol style="list-style-type: none">1. В режиме ожидания коротко нажмите , чтобы начать запись.2. В режиме записи коротко нажмите, чтобы остановить запись3. В меню кратковременно нажмите для перехода на следующий уровень.4. В опциях функций, коротко нажмите для подтверждения опции.5. В режиме ожидания длительным нажатием перейдите в режим воспроизведения (папка).
--	---

Когда камера включена, она будет записывать видео автоматически, если вы хотите закончить или остановить запись, пожалуйста, нажмите кнопку ОК.

Настройка и установка



1. Используйте наклейку-держатель 3M для установки приборной камеры на лобовом стекле, рекомендуемое положение - возле зеркала заднего вида рядом с пассажирским сиденьем, отрегулируйте угол обоих объективов для наилучшего покрытия.
2. Подключите прилагаемый адаптер питания к гнезду прикуривателя автомобиля, индикатор загорится, что означает, что питание включено.
3. Подключите адаптер питания и приборную камеру, а излишки кабеля проложите вдоль внутренней отделки салона для лучшего вида.
4. Установите заднюю камеру на задней части автомобиля на лобовом стекле. отрегулируйте угол объектива для наилучшего охвата, а затем подключите разъем задней камеры к основному двигателю.
5. Заведите автомобиль, камера автоматически включится, проверьте угол объектива и охват, убедитесь, что все функции работают хорошо, прежде чем отправиться в путь.



Описание функций

Включение/выключение питания:

1. Включение питания: Устройство автоматически перейдет в режим видеозаписи, если нажать кнопку питания или подключить его к прикуривателю с помощью автомобильного зарядного устройства.
2. Выключение питания: длительное нажатие кнопки выключения питания

После поломки автомобиля устройство автоматически выключится, когда автомобильное зарядное устройство перестанет подавать питание.

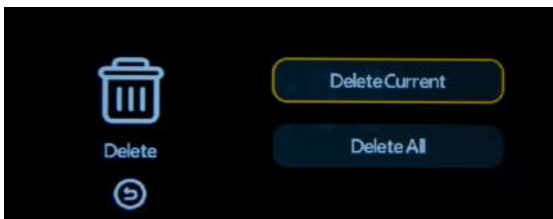
Режим записи видео:



- | | |
|---------------------------------|---------------------------|
| 1.Продолжительность видеозаписи | 9.начало/остановка записи |
| 2.Разрешение | 10.запись звука |
| 3.Дата и время | 11.переключение экрана |
| 4.Значок блокировки | 12.настройка/блокировка |
| 5.значок микрофона | 13.значок GPS |
| 6.значок G-сенсора | 14.имя WIFI |
| 7.значок WIFI | 15.пароль WIFI |
| 8.значок парковочного монитора | |

- 1.Когда камера находится в режиме видеозаписи, синий индикатор в правом верхнем углу камеры будет продолжать мигать, а в правом верхнем углу ЖК-экрана будет мигать красный значок индикации.
- 2.Нажатие кнопки ОК остановит запись.
Синий индикатор в правом верхнем углу камеры перестанет мигать. Красный значок исчезнет, это означает, что устройство остановило запись.
- 3.При повторном нажатии кнопки ОК устройство снова начнет запись.

Режим воспроизведения:



1. Когда устройство находится в режиме ожидания (когда запись остановлена), нажмите кнопку ОК около 2 секунд, чтобы перейти к папке, это означает, что устройство находится в режиме воспроизведения.
2. Нажмите кнопку вверх/вниз для выбора нужного файла. Если вы хотите воспроизвести видео файл, пожалуйста, нажмите кнопку питания для воспроизведения видео.

Регулировка записи:

При записи видео нажмите кнопку меню, чтобы заблокировать текущий файл. На ЖК-дисплее появится значок . Заблокированный файл не может быть удален при циклической записи. Нажмите кнопку UP, микрофон будет закрыт, повторное нажатие откроет микрофон.

Настройка

Видео:

- 1.Нажмите кнопку меню, чтобы войти в меню настроек видео.
- 2.С помощью кнопок Вверх/Вниз выберите и выделите функцию, которую вы хотите настроить. Нажмите кнопку ОК для входа в последующие меню.
- 3.Нажмите кнопку меню еще раз, чтобы выйти из интерфейса меню.
- 4.Нажмите кнопку ОК для входа или подтверждения настроек

Настройки:

●Разрешение (Для установки или сброса разрешения видео):

Опции: С задней камерой: 4К+2К/2КР60+2К/2К+2К/1080Р60+2К

Без задней камеры: 4К/2КР60/2К/1080Р60

●Петлевая запись

Опции: Выкл/1мин/3мин/ 5мин

Сохранение видео в течение заданного времени. Когда карта памяти заполнится, самое старое видео будет автоматически перезаписано.

●ЯзыкОпции:English/Russia/Francais/Espanol/Portugues/Deutsch/Italiano/
简体中文/繁体中文/Русckmm/日本語

●WIFI

Опция: Вкл/Выкл

Включение и выключение WIFI (для получения подробной информации, пожалуйста, перейдите на страницу 14 для просмотра)

-Двухкамерный дисплей

●Варианты: Передняя/Задняя/Передняя и задняя

Выберите различные варианты отображения экрана по мере необходимости

● Запись аудио

Опции: Вкл/Выкл

Вы можете установить значение Вкл. или Выкл. | Если установлено значение Выкл., камера не будет записывать звук.

● G-сенсор

Параметры: Выкл/Низкий/Средний/Высокий

Если G-сенсор активирован, то при чрезмерном торможении, ударе или вибрации во время записи существующий видеофайл будет автоматически заблокирован.

● Штамп даты

Опции: Вкл/Выкл Установите значение Вкл или Выкл по желанию. если выбрано значение Вкл, дата и время будут отображаться и записываться на видео.

● Заставка

Параметры: Выкл/30 сек/1 мин/3 мин Если вы установите время заставки, экран будет переходить в режим пустого экрана в соответствии с установленным временем для защиты экрана.

● Отображение времени

Опции: Вкл/Выкл

Включение/выключение отображения времени экранной заставки
.Система времени Опции: 12-часовая система/24-часовая система

● Дата/время

Установка или сброс фактического времени и дня

● Звуковой сигнал

Опции: Вкл/Выкл

●Монитор парковки

Опция: Выкл/Вкл (необходимо подключить комплект жесткой проводки. Вы можете связаться с нашей послепродажной поддержкой, чтобы получить комплект жесткой проводки.)Если функция мониторинга парковки включена, а устройство выключено.Когда автомобиль подвергается воздействию определенного количества силы, устройство автоматически начнет в течение 15 секунд блокировать запись, затем автоматически выключится снова. И оно начнет запись снова при следующем столкновении, и так далее. Когда автомобиль заведется, запись станет обычной циклической записью

●Голосовые камеры

Опции: Вкл/Выкл

Используйте свой голос для управления камерой по командам

- 1.включить экран
- 2.выключить экран
- 3.включить звук
- 4.выключить звук
- 1.включить экран
- 5.сделать фото
- 6.заблокировать видео
- 7.включить wifi
- 8.выключить wifi

●Частота

Варианты: 50Гц/60Гц

Чтобы установить или сбросить частоту переменного тока для уменьшения помех от флуоресцентных ламп (в США и Канаде установите значение 60 Гц).

●Часовой пояс

Опции: GMT12:00/GMT-11:00/GMT-10:00/GMT-09:00/ GMT-08:00/GMT-07:00/
GMT-06:00/GMT-05:00/GMT-04:00/ GMT-03:00/GMT-02:00GMT-01:00/
GMT+00: 00/ GMT+01:00/ GMT+02:00/ GMT+03:00/GMT+04:00/ GMT+05:00/
GMT+06:00/ GMT+07:00/GMT+08:00/ GMT+09:00/ GMTT+10:00/ GMT+11:00/
GMT+12:00

Выберите часовой пояс в зависимости от региона пользователя. Когда машина получает сигнал GPS, она автоматически обновляет системное время до последнего времени в текущем часовом поясе.

- Информация GPS

Проверка уровня сигнала GPS

- Форматирование

Эта функция позволяет отформатировать (стереть все данные) карту памяти Micro SD: При форматировании карты все файлы будут удалены. Загрузите все файлы, которые вы хотите сохранить, на компьютер ДО того, как начнете форматировать карту.

- Настройки по умолчанию

Сброс всех настроек до заводских. Пожалуйста, устанавливайте их осторожно, после установки исходные индивидуальные параметры настройки не будут существовать.

- Версия

проверка версии устройства.

Настройки воспроизве

- Удалить: Удалить текущий/удалить все

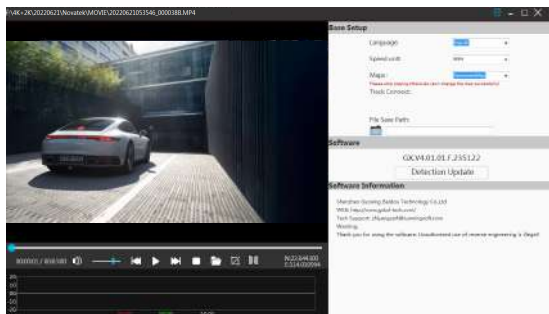
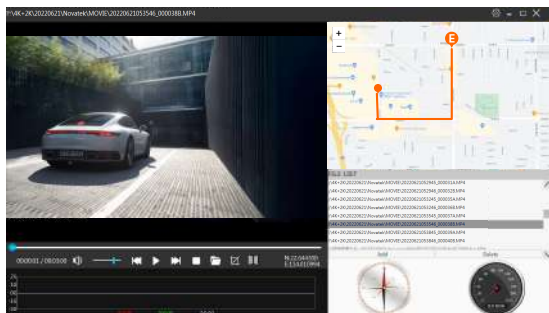
Вы можете выбрать удаление текущего файла или всех файлов.

Установка и использование GPS-плеера:

Для просмотра GPS карты с помощью APP мобильного телефона, вам необходимо загрузить видео файл в Dash Camera на мобильный телефон для нормального просмотра.

Скачайте плеер по ссылке ниже и установите «gxplayer1.3.3», затем откройте GPS видео, с помощью скачанного плеера, чтобы воспроизвести его.

Адрес загрузки GPS-плеера. <http://www.sunningsoft.com/en/pcgps.html>.



Подключите компьютер:

1. Подключите входящий в комплект соединительный кабель TYPE-C к порту TYPE-C на боковой стороне устройства.
2. Подключите полноразмерный USB-конец кабеля к USB-порту компьютера.
3. Устройство автоматически включится и отобразит режимы USB: "Mass Storage".
4. Подождите несколько минут, и на экране компьютера появится папка для хранения данных устройства.
5. Следуйте инструкциям на экране для просмотра, просмотра, загрузки или сохранения файлов на ПК.

ПРИМЕЧАНИЕ:

Совместимая операционная система компьютера: Windows XP.

Windows Vista: Windows 7: Windows 8 и Windows 10.

WI-FI

Адрес загрузки APP:

Адрес загрузки системы

IOS:<https://apps.apple.com/cn/app/roadcam/id1119500688>

Адрес загрузки для

Android:<https://play.google.com/store/apps/details?id=com.lg.roadcams>

QR-код:



Скачайте приложение RoadCam со своего смартфона или планшета в GooglePlay или Apple App Store. Приложение Wi-Fi позволяет вам управлять вашей камерой наблюдения удаленно на смартфоне или планшете. Вы можете просматривать видео или фотографии и загружать записи на свой телефон.

Как включить/выключить функцию Wi-Fi?

1. Войдите в меню системных настроек, найдите функцию wifi и включите/выключите wifi, выбрав опцию включения/выключения функции wifi.
2. Коротко нажмите кнопку Вниз, чтобы включить Wi-Fi, и долго нажмите кнопку Вверх, чтобы выключить Wi-Fi.

Когда функция wifi включена, имя wifi и пароль wifi будут отображаться в верхнем левом углу экрана.

Как подключиться к wifi?

Сначала найдите имя wifi регистратора в списке wifi на смартфоне, введите пароль wifi, отображаемый на экране приборной камеры, и подключитесь к wifi. Затем откройте APP, найдите имя устройства в списке устройств на главной странице APP и нажмите на него, чтобы войти в интерфейс управления.

Шаги для подключения к приложению:

Шаг 1:

Включите Wi-Fi на приборной камере.

Шаг 2:

Откройте меню настроек смартфона и найдите список wifi.



2



3

Шаг 3: Откройте приложение на смартфоне, нажмите "Rayfoto-S800-XXXX".

Технические характеристики:

Разрешение видео	Front:3840*2160P Rear:2560*1440P
Экран дисплея	3,16-дюймовый цветной IPS HD дисплей
Формат видео	MP4
Кодирование видео	H.265
Режим видео	Петлевая запись
Формат изображения	JPG
Карта памяти	Карта памяти U3 Micro SD до 256 Гб
Блокировка G-сенсора	Встроенный
Движение при парковке	Поддержка (необходимо подключить комплект жесткой проводки)
GPS	Встроенный GPS
WIFI	Встроенный 5G WIFI
Рабочая температура	-20°C~65C(-4F~149F)
Температура хранения	30°C~70°C(-22F~158T)
Влажность эксплуатации	15~85%RH
Питание	5V-3.5A DC

Распространенная проблема и ее решение

В:Рекордер показывает, что память заполнена, не может зациклить видео и т.д.

А:

- 1.Во-первых, когда новая карта памяти используется в первый раз, пожалуйста, отформатируйте карту памяти в формат FAT32 на компьютере, а затем отформатируйте ее в камере. Во-вторых, если карта памяти ранее использовалась на другом типе устройства, ее необходимо отформатировать, когда она используется на этой камере. В-третьих, замените ее на другую новую Micro SD CARD.
- 2.Проверьте чувствительность G-сенсора, если чувствительность слишком высока, удары и тряска камеры активируют G-сенсор, и файлы будут заблокированы. Заблокированные файлы не могут быть перезаписаны. Если заблокированных файлов накопится много, в памяти не останется места для циклической записи. Когда включен парковочный монитор, тряска также приведет к появлению большого количества шальных файлов, что также повлияет на чтение и запись карт памяти.

В:Устройство автоматически включается или выключается.

О:

- 1.Пожалуйста, отформатируйте карту памяти в формат FAT32 на ПК, затем отформатируйте ее в камере.
- 2.Проверьте состояние подключения автомобильного зарядного устройства, если соединение ослаблено, источник питания не стабилен, камера будет автоматически включаться и выключаться.

В:Задняя камера не отображает изображение.

А:

1. Пожалуйста, переключите режим отображения камеры, чтобы дважды проверить состояние задней камеры.
2. Проверьте, на месте ли штекер TYPE-C и правильно ли подключен кабель.
правильно ли подключен кабель.
3. Попробуйте отсоединить камеру, очистить разъем медицинским спиртом и подключить его снова.

В:При съемке видео она автоматически останавливается или медленно работает кнопка.

А:

1. Сначала сбросьте настройки устройства на заводские по умолчанию.
2. Пожалуйста, проверьте, является ли карта памяти высокоскоростной картой U3, и отформатируйте карту памяти на камере или ПК перед использованием.

В:Даже если установить экранную заставку, экран работает в случайном порядке.

А:

Питание может быть не стабильным, пожалуйста, замените другое автомобильное зарядное устройство, чтобы попробовать.

В: Почему приборная камера разряжает аккумулятор автомобиля?

О: Пожалуйста, проверьте, включен ли прикуриватель после выключения двигателя автомобиля.

В: Камера продолжает включаться и выключаться?

О: Это может быть срабатывание функции парковочного монитора, проверьте меню настроек.

В: Если видео, воспроизводимое на компьютере, как-то не плавно или с помехами.

А:

1. Попробуйте воспроизвести видео с помощью других видеоплееров, например : Pot player или GX player.

2. Отформатируйте карту памяти Micro SD в камере.

3. Проведите тест скорости на карте памяти, чтобы убедиться, что карта памяти соответствует требованиям: Скорость записи составляет более 30 МБ/с.

В: На изображении присутствуют полосы.

Возможно, неправильная частота освещения.

О: В соответствии с местной основной частотой, выполните соответствующие настройки.

