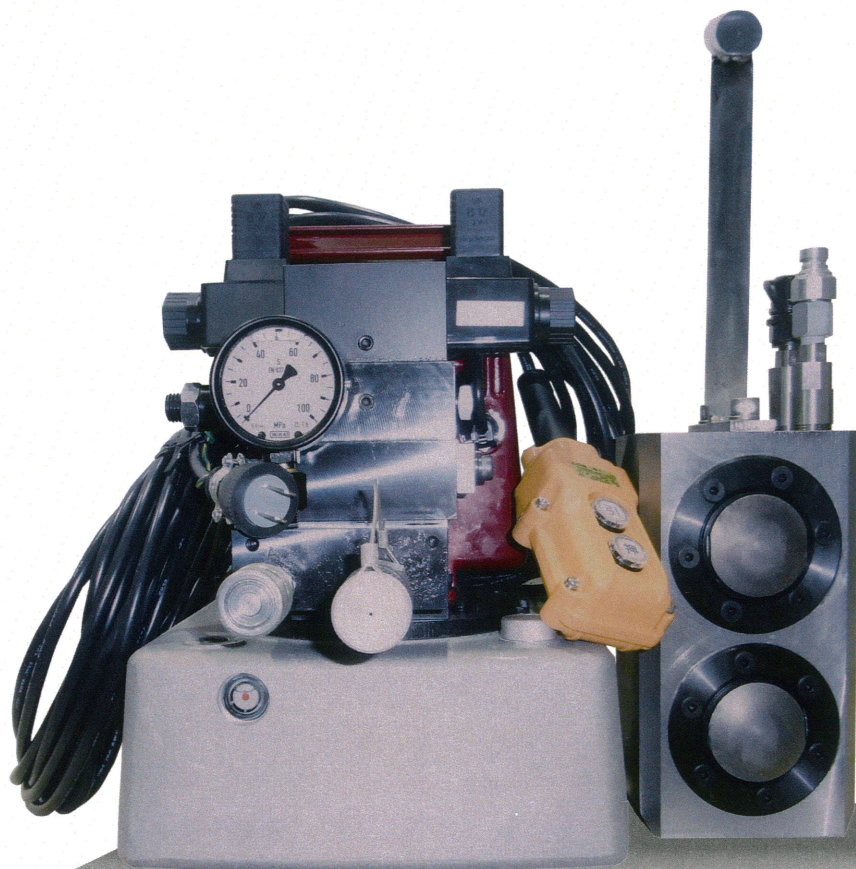


コンパクトでパワフルな破碎を100Vで実現
振動もない、ホコリもない解体機器

Petit Ram

- プチラム -



GENKI

Petit Ram - プチラム -

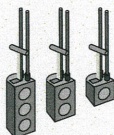
バースター工法「プチラム」

・プチラム

1人で持ち運びが可能なコンパクト設計。さらに日本で製造、開発をしている「made in japan」商品である。



油圧ユニット



シリンダー



ワンマン
クラッシャー

・バースター工法

「プチラム」を使った静的破碎工法「バースター工法」は、コンクリート構造物の解体作業にて、ジャイアントブレーカーなどのハツリ・打撃解体に比べ、騒音も振動もなくホコリも出ない、近隣に配慮した解体工法です。

技術データ

油圧ユニット

電動機	単相 100V/60Hz
操作方法	リモコン
吐出圧力 高圧 / 低圧	75MPa/7MPa
吐出流量 高圧 / 低圧	0.9L/9L
接続ポート数	1ポート (オプションで2ポート可能)
タンク容量	5L
寸法 (幅×奥行×高さ)	260×250×350mm
本体乾燥質量	18kg

シリンダー

形式	RAM3	RAM2	RAM1
ピストン数	3	2	1
適用コアボーリング径	Φ160mm	Φ160mm	Φ160mm
割岩力	112tf	75tf	37tf
ピストンストローク	35mm	35mm	35mm
本体高さ	320mm	220mm	150mm
本体質量	35.6kg	25.2kg	13kg

クラッシャー

型式	NC200S	HC-2	HC-2L
破碎力	26tonf	34tonf	37tonf
最大使用圧力	75MPa	85MPa	85MPa
最大開口幅	200mm	250mm	330mm
本体重量	23kg	45kg	55kg

製品の仕様は予告なく変更することがあります。

100VでOK! コン



使用手順



1. Φ160 で穴をあけて

解体するコンクリートにダイヤモンドコアドリルでΦ160の穴をあける。

(コンクリートの大きさにより、穴の間隔を変える)



2. シリンダーで開いて

穴に油圧シリンダーを入れ、内部から押し出す力で、コンクリートを破碎する。

パクトでパワフルな破碎機

油圧ユニット

- ・ 100V 作業を可能にした、リモートコントロール操作。
- ・ 油圧接続は、高低圧共にワンタッチカプラー接続。
- ・ ワンマン作業と狭い場所への移動を可能にしたコンパクト設計。
- ・ シンプル & 高機能、さらに環境配慮の超低騒音。

シリンダー

- ・ ピストンヘッドは 3 パターンあり、壁厚に合わせた作業が可能。
- ・ 消耗品であるピストンヘッドは、単体での交換が可能。
- ・ $\Phi 160$ の穴を利用して 200tf 以上の割岩力を発揮。
- ・ シリンダーの高速ストローク化により、安全且つスピーディーな作業を実現。

ワンマンクラッシャー NC200S



- ・ プチラム油圧ユニットとセットで使用するにより静的解体を実現。
- ・ 1人で作業できる軽量タイプ。(持ち運び便利なハンドル付)

使用例



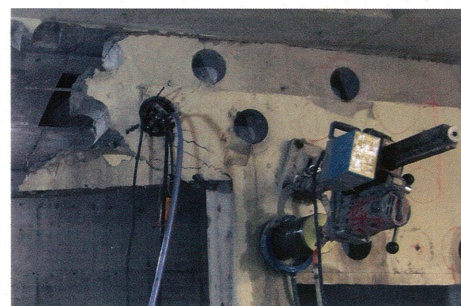
3. クラッシャーで砕く

ワンマンクラッシャーは 20cm、25cm、33cm の 3 種類のはさみ幅があります。



室内の土間を静かに解体

デパートや駅構内などの打ち増した土間を、夜間に静かに解体できます。



分厚い壁も静かに壊す

病院のレントゲン室や、銀行の金庫室など、分厚い壁でも「静かで、スピーディーで、無振動」の解体工事がプチラムで可能になります。

Petit Ram - プチラム -

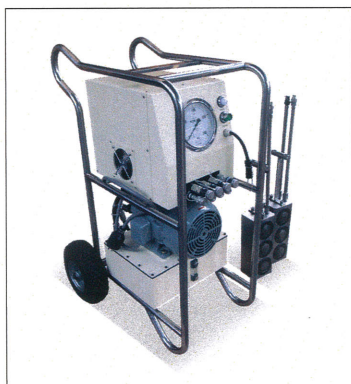
品名：プチラムスタンダードセット

内容：本体(油圧ユニット)、2ピストンシリンダー×1機、
ホースセット×1機分(高・低)、取扱説明書

別売品：ワンマンクラッシャー

個別での販売も行っております。お気軽にお問い合わせください。

◆ 関連製品 ◆



POWER RAM - パワーラム -

プチラムに比べ2倍の破碎力。
ワンマン作業を可能にした、リモートコントロール操作が可能。
油圧接続は、高低圧共にワンタッチカプラー接続。
ワンマンハンドリングを迫及したフレーム形状。
シンプル&高機能、さらに環境配慮の超低騒音。
使用電力：200V



ご注意

- ・カタログに掲載されている文章、イラスト、写真を許可なく他に流用したり複製することはお断りします。
- ・カタログの写真は、撮影上及び印刷上の諸条件により実物と異なることがあります。
- ・掲載商品のご使用にあたっては、必ず付属の取扱説明書に従って正しくお使いください。



株式会社
元機

〒230-0071 神奈川県横浜市鶴見区駒岡 2-13-3
tel : 045-633-4700 fax : 045-633-4312
e-mail : info@genki.yokohama
website : <http://genki-yokohama.com>

website

