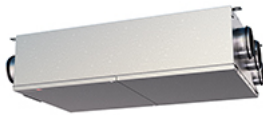


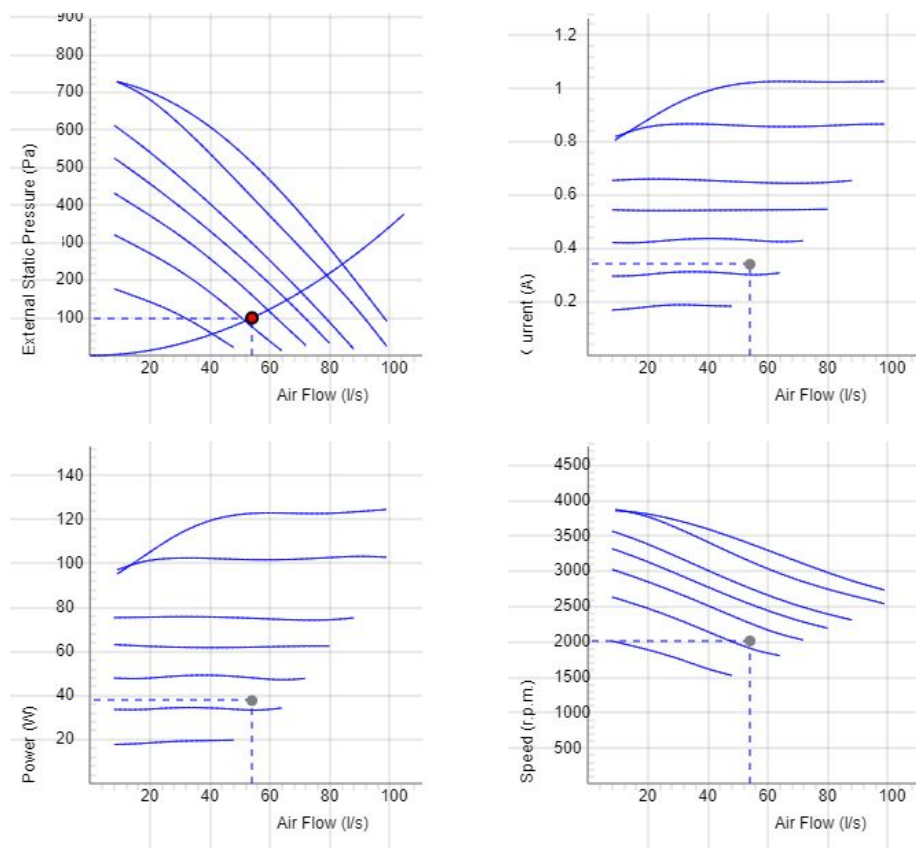
## HERU 90 LP EC



- Energiåtervinningsaggregat med låg profil och sidoanslutningar.
- Konstruerat för till- och frånluftsventilation med energiåtervinning s.k. FTX.
- Lämplig för installation i bostäder, kontor och andra lokaler där det ställs stora krav på inomhusmiljön.
- Hög temperaturverkningsgrad 82%, låg energianvändning (SFP), låg ljudnivå, hög driftsäkerhet och ger en ren inomhusluft.
- Unik konstruktion där alla köldbryggor minimeras.
- För enkel hantering är aggregatet fjärrstyrt via den trådlösa manöverenheten för drift och övervakning.
- Levereras förberedd för Modbuskommunikation via RS485.
- Luftflödet genereras av två tystgående radialfläktar med EC-motor. Fläktjul med framåtböjda skovlar.
- Fläktarna är anslutna med snabbkontakter och är mycket lätta att ta ur för rengöring.
- Har en regenerativ roterande värmeväxlare av icke hygroskopisk typ, tillverkad av aluminium och placerad centralt i aggregatet. Även värmeväxlaren kan demonteras för rengöring.
- Levereras med kompaktfiltre klass ISO ePM1 50% som standard, för både från- och tilluften, filtren är mycket enkla att byta ut.
- Inbyggd styrning för värme/kyla.
- Aggregatet är tillverkat av dubbel galvaniserad stålplåt med mellanliggande isolering.
- Placeras i varmt utrymme, t ex tvättstuga, förråd eller ovan undertak.
- Levereras i höger- eller vänsterutförande.
- Utrustad med anslutning för spiskåpa, den går förbi rotorn så att inte matos går tillbaka in i lokalen.
- Tre års garanti vid kontinuerlig drift.

OBS! Garantin för HERU gäller endast under förutsättning att tillbehör/utrustning (t.ex. filter) från H. Östberg AB sortiment används.

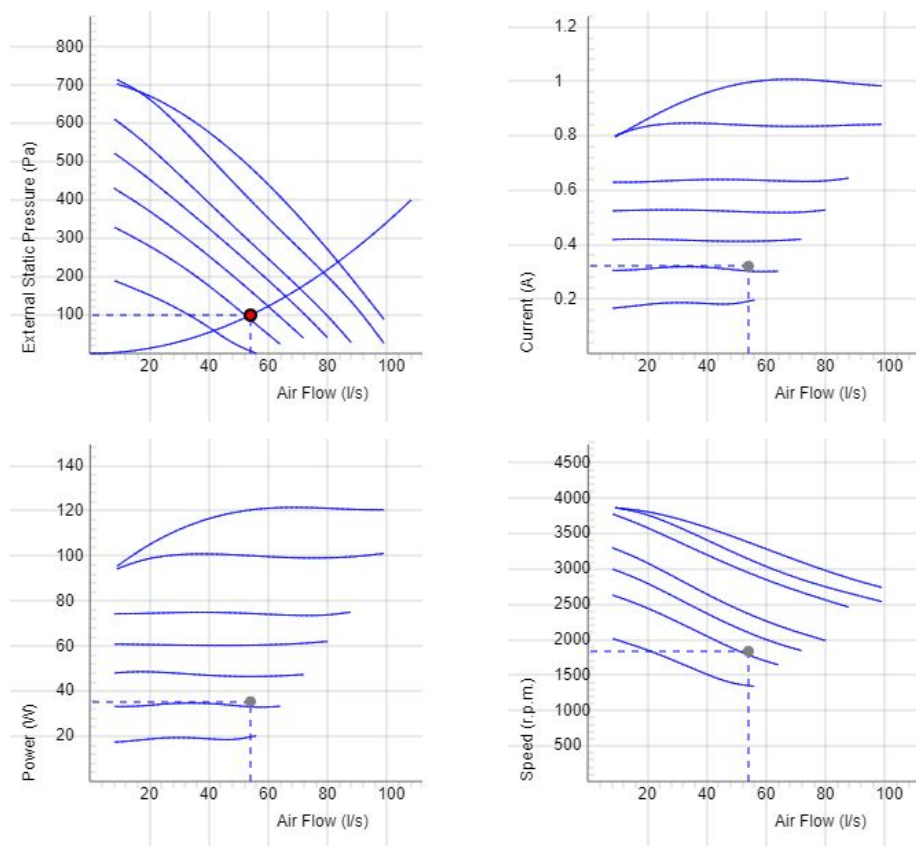
## DIAGRAM - TILLUFT



## Data - TILLUFT

|                       |                                    |                    |                          |                    |                     |
|-----------------------|------------------------------------|--------------------|--------------------------|--------------------|---------------------|
| Luftflöde (l/s)<br>54 | Externt statiskt tryck (Pa)<br>100 | Effekt (W)<br>37.7 | Varvtal (r.p.m.)<br>2017 | Ström (A)<br>0.342 | Spänning (V)<br>3.3 |
|-----------------------|------------------------------------|--------------------|--------------------------|--------------------|---------------------|

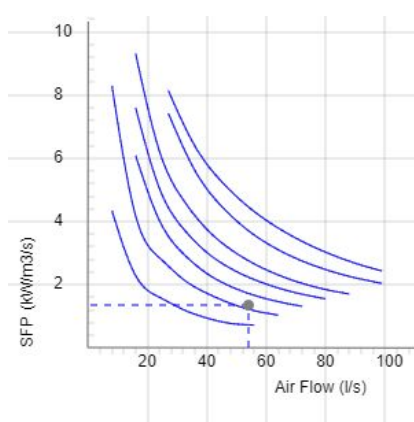
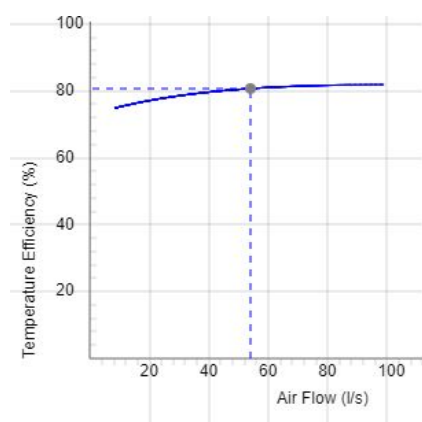
## DIAGRAM - FRÅNLUFT



## Data - FRÅNLUFT

|                       |                                    |                    |                          |                    |                      |
|-----------------------|------------------------------------|--------------------|--------------------------|--------------------|----------------------|
| Luftflöde (l/s)<br>54 | Externt statiskt tryck (Pa)<br>100 | Effekt (W)<br>35.4 | Varvtal (r.p.m.)<br>1839 | Ström (A)<br>0.321 | Spänning (V)<br>3.16 |
|-----------------------|------------------------------------|--------------------|--------------------------|--------------------|----------------------|

## DIAGRAM - KOMBINERAT

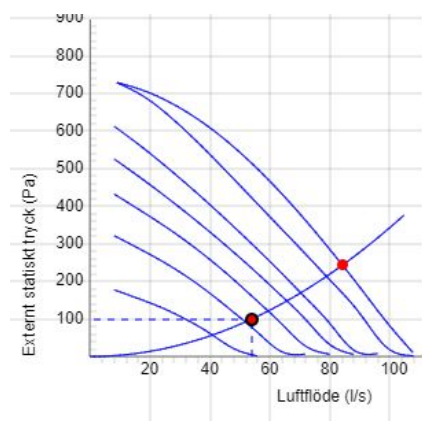


## DATA KOMBINERAT

Verkningsgrad (%)  
80.7

SFP (kW/m3/s)  
1.35

## LJUD



|                           | Tot | 63 | 125 | 250 | 500 | 1k | 2k | 4k | 8k |
|---------------------------|-----|----|-----|-----|-----|----|----|----|----|
| Tilluft Lw dB(A)          | 79  | 62 | 63  | 71  | 72  | 70 | 72 | 69 | 67 |
| Frånluft Lw dB(A)         | 59  | 50 | 55  | 53  | 50  | 46 | 45 | 37 | 26 |
| Omgivning Lw dB(A)        | 50  | 41 | 45  | 46  | 40  | 35 | 36 | 37 | 34 |
| Omgivning Lp dB (A)<br>3m | 43  |    |     |     |     |    |    |    |    |

## Data - SOUND

|                         |                                    |                    |                          |                    |                           |                       |                     |
|-------------------------|------------------------------------|--------------------|--------------------------|--------------------|---------------------------|-----------------------|---------------------|
| Luftflöde (l/s)<br>84.2 | Externt statiskt tryck (Pa)<br>243 | Effekt (W)<br>37.7 | Varvtal (r.p.m.)<br>2017 | Ström (A)<br>0.342 | Verkningsgrad (%)<br>80.7 | SFP (kW/m3/s)<br>1.35 | Spänning (V)<br>3.3 |
|-------------------------|------------------------------------|--------------------|--------------------------|--------------------|---------------------------|-----------------------|---------------------|

## TEKNISKA DATA

| Parameter           | HERU 90 LP EC-y1 ARC<br>8010815 |        | HERU 90 LP EC-y1 ALC<br>8010816 |        |
|---------------------|---------------------------------|--------|---------------------------------|--------|
|                     | Värde                           | Enhet  | Värde                           | Enhet  |
| Spänning            | 230                             | V      | 230                             | V      |
| Fas                 | 1                               | ~      | 1                               | ~      |
| Frekvens            | 50                              | Hz     | 50                              | Hz     |
| Effekt              | 1170                            | W      | 1170                            | W      |
| Effekt, fläktar     | 251                             | W      | 251                             | W      |
| Effekt, elvärmare   | 900                             | W      | 900                             | W      |
| Ström               | 6.07                            | A      | 6.07                            | A      |
| Ström, fläktar      | 2.06                            | A      | 2.06                            | A      |
| Ström, elvärmare    | 3.91                            | A      | 3.91                            | A      |
| Varvtal             | 2720                            | r.p.m. | 2720                            | r.p.m. |
| Ljudtrycksnivå, 3 m | 43                              | dB(A)  | 43                              | dB(A)  |
| Vikt                | 46                              | kg     | 46                              | kg     |
| Skyddsklass         | 41                              | IP     | 41                              | IP     |
| Kanalanslutning     | 125                             | mm     | 125                             | mm     |
| Max flöde @ 0Pa     | 108                             | l/s    | 108                             | l/s    |
| Max tryck           | 741                             | Pa     | 741                             | Pa     |
| Spänning, intervall | 220-240                         | V      | 220-240                         | V      |

## PRODUKTINFORMATIONSBLAD

| Parameter                                 | Värde                                | Enhet                 |
|---|--------------------------------------|-----------------------|
| (a) Tillverkare                           | Östberg                              | -                     |
| (b) Modellkod                             | See column heading                   | -                     |
| (c) SEC genomsnittlig zon                 | -39.3                                | kWh/m <sup>2</sup>    |
| SEC genomsnittlig zon, klass              | A                                    | -                     |
| SEC varm zon                              | -14.6                                | kWh/m <sup>2</sup>    |
| SEC varm zon, klass                       | E                                    | -                     |
| SEC kall zon                              | -82.5                                | kWh/m <sup>2</sup>    |
| SEC kall zon, klass                       | A+                                   | -                     |
| (d) Deklarerad typ                        | RVU / BVU                            | -                     |
| (e) Typ av drivenhet                      | Variable speed drive                 | -                     |
| (f) Typ av värmeåtervinning               | Regenerative                         | -                     |
| (g) Termisk verkningsgrad                 | 81.4                                 | %                     |
| (h) Max. luftflöde (@100Pa)               | 353                                  | m <sup>3</sup> /h     |
| (i) Effekt vid max. luftflöde             | 249                                  | W                     |
| (j) Ljudeffektnivå                        | 45                                   | dB LwA                |
| (k) Referensflöde                         | 0.069                                | m <sup>3</sup> /s     |
| (l) Referenstryckskillnad                 | 50                                   | Pa                    |
| (m) SPI (Specifik tillförd effekt)        | 0.44                                 | W/(m <sup>3</sup> /h) |
| (n) Typ av styrning/ctrl faktor           | Local demand control(accessory)/0.65 | -                     |
| (o) Yttre (och inre) läckfaktorer         | 1.99 (3.99)                          | %                     |
| (p) Blandningsgrad                        | N/A                                  | -                     |
| (q) Visuell filtervarning                 | In remote control                    | -                     |
| (r) Instruktion tillufts-/frånluftsgaller | See manual                           | -                     |
| (s) Demonteringsinstruktioner             | fsp.ostberg.com                      | -                     |
| (t) Luftflödeskänslighet                  | N/A                                  | -                     |
| (u) Lufttäthet                            | N/A                                  | m/s                   |
| (v) AEC (årlig elförbrukning)             | 233                                  | kWh                   |
| (w) AHS genomsnittligt klimat             | 4515                                 | kWh                   |

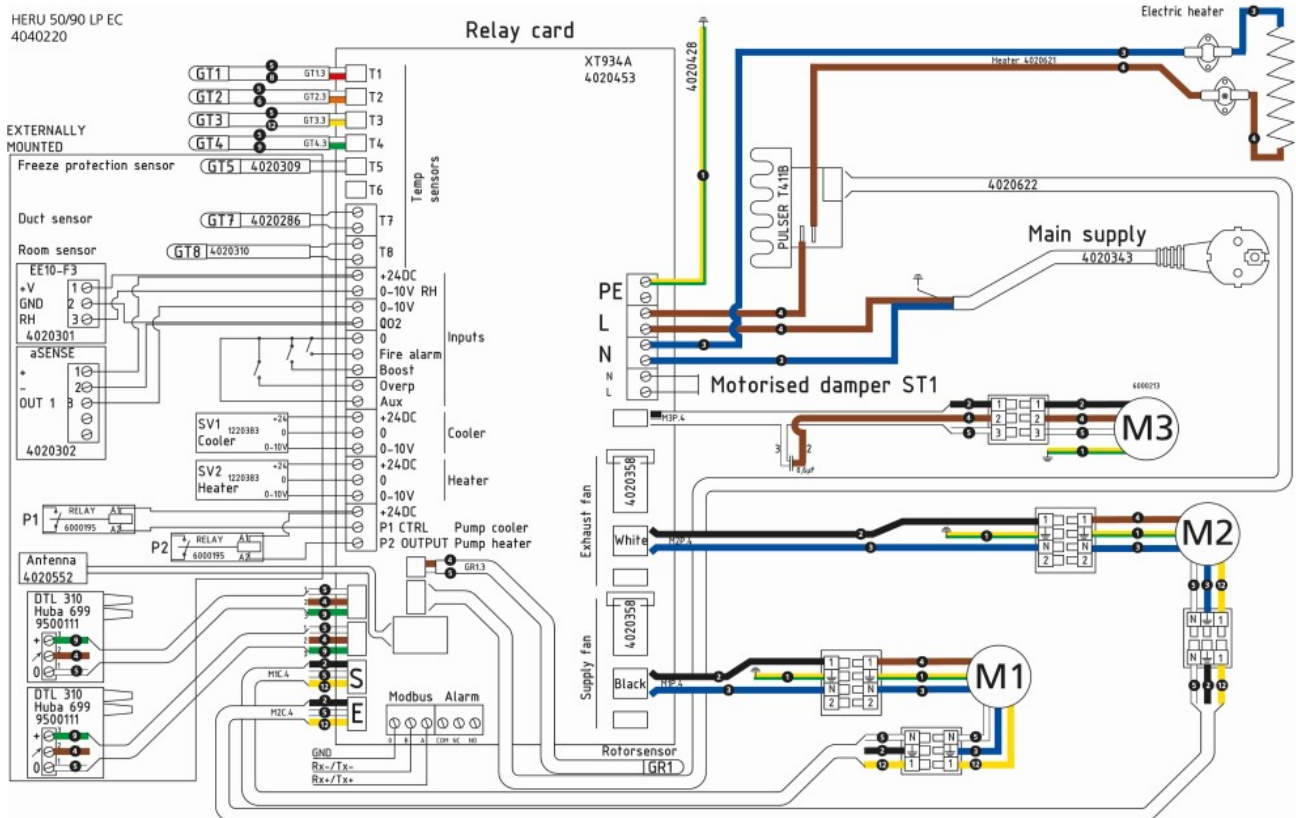
| Parameter        | Värde | Enhet |
|------------------|-------|-------|
| AHS varmt klimat | 2042  | kWh   |
| AHS kallt klimat | 8833  | kWh   |



## KOPPLINGSSCHEMA

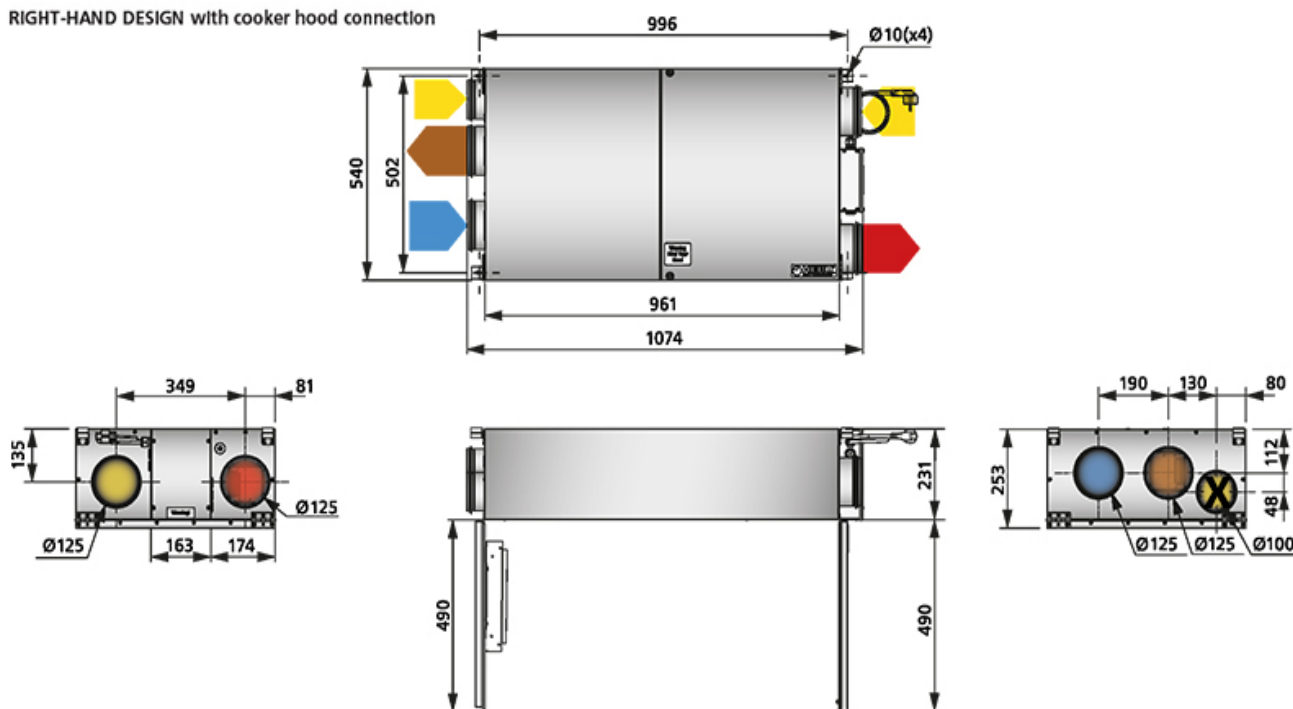
- Ⓜ = Fan Motor
- Ⓜ1 = Fan Motor
- Ⓜ2 = Fan Motor
- Ⓜ3 = Rotor Motor
- ① = Yellow/Green
- ② = Black
- ③ = Blue
- ④ = Brown
- ⑤ = White
- ⑥ = Orange
- ⑦ = Grey
- ⑧ = Red
- ⑨ = Green
- ⑩ = Violet
- ⑪ = Quick switch
- ⑫ = Yellow



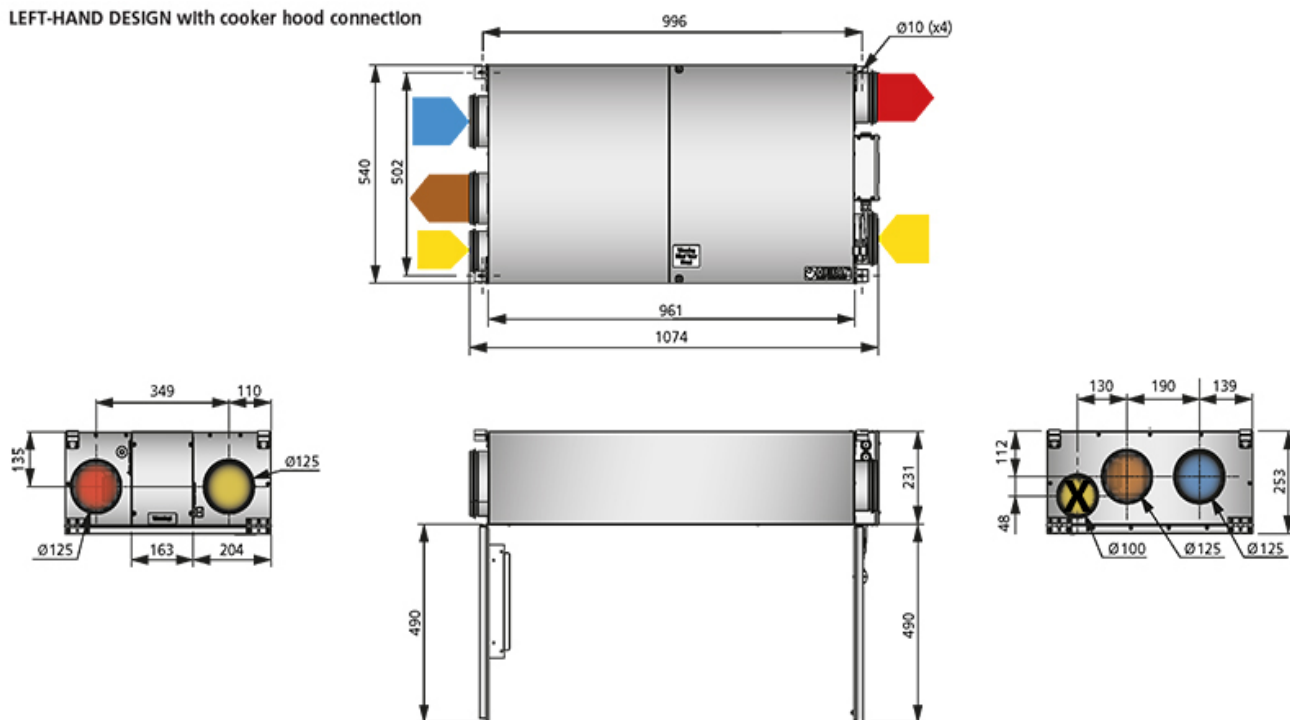


## MÅTTSKISS

RIGHT-HAND DESIGN with cooker hood connection



LEFT-HAND DESIGN with cooker hood connection



## ENGLISH

- Supply air
- Extract air
- Exhaust air
- Fresh air
- ⊗ Cooker hood

## SVENSKA

- Tilluft
- Frånluft
- Avluft
- Uteluft
- ⊗ Spiskåpa

## NORSKA

- Tilluft
- Avtrekk
- Avkast
- Luftinntak
- ⊗ Kjøkkenhette

## SUOMI

- Tuloilma
- Poistoilma
- Jäteilma
- Ulkoilma
- ⊗ Liesituuletin

## DEUTSCH

- Zuluft
- Abluft
- Fortluft
- Frischluft
- ⊗ Dunstabzugshaube

## POLSKI

- Powietrze nawiew
- Powietrze wywiew
- Powietrze usuwane
- powietrze z zewnątrz
- ⊗ Okapu kuchennego

## ITALIANO

- Aria di immissione
- Aria di estrazione
- Sfiato
- Aria di esterna
- ⊗ Cappa cucina

## TILLBEHÖR

### Elektroniska tillbehör



Fukt- och  
temperaturgivare



Rumsgivare CO2



Rumsgivare



Tryckgivare-Kit



Frys skyddsgivare



Kanalgivare



Fjärrkontroll med  
Modbus



Styrkort



Spjällställdon



Relä pumpstyrning



Eftervärmarkit  
Vatten, HERU  
62/70/90/95/100T,  
50/90LP

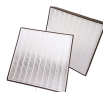


Förlängningskabel,  
antenn

### Mekaniska tillbehör



Ljuddämpare LDC  
125



Filter Kit HERU 50/90  
Kombidon 125  
LP

