

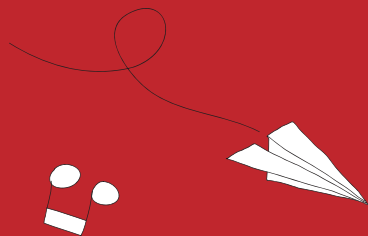


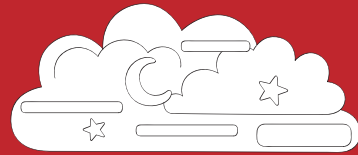
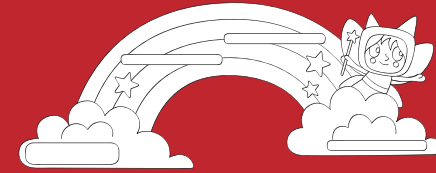
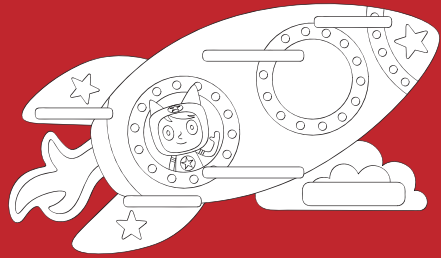
tonies®

Shelf / Regal
Étagère / Scaffale

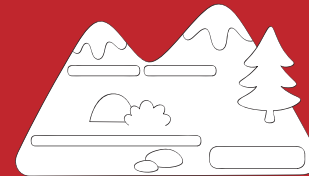


Assembly and Safety *Instructions*





A world of audio
adventures



(EN) Warnings and safety advice WARNING! This is not a toy. Risk of strangulation through long packaging cord. Please keep screws and packaging out of the reach of babies and children. Swallowing small parts could lead to suffocation. Please make sure that the wall on which the shelf is to be fixed has sufficient load-bearing capacity for the weight of the shelf. The right choice of mounting material is important for safe mounting on the wall. Make sure that the mounting material provided is sufficient for the wall to be used. If necessary, please get advice from a specialist. Neither the manufacturer nor the retailer can be held liable in any way if the product is not used as intended or if the product is modified. The maximum load per individual shelf may not exceed 1 kilogram/2 pounds. Boxine can at no time be held liable for consequential damages or secondary causes.

Care instructions: Please use a dry chamois leather or a soft, lint-free cotton cloth to wipe the shelf. Do not use any cleaning agents and avoid getting the shelf wet. Please note that wood is a natural product and can warp depending on how it is stored and held in place.

(DE) Warn- und Sicherheitshinweise: ACHTUNG! Dies ist kein Spielzeug. Strangulationsgefahr durch lange Verpackungsschnur. Bitte Sorge dafür, dass Schrauben und Verpackungen nicht in die Hände von Babys, Kleinkindern und Kindern geraten. Sie können verschluckt werden, was zu Ersticken führen kann. Bitte stelle sicher, dass die Wand, an der das Regal befestigt werden soll, eine ausreichende Tragkraft für das Gewicht des Regals aufweist. Die richtige Wahl des Befestigungsmaterials ist für eine sichere Wandmontage von größter Wichtigkeit. Stelle sicher, dass das mitgelieferte Befestigungsmaterial für die vorgesehene Wand ausreichend ist. Gegebenenfalls musst du dich im Fachhandel dazu informieren. Bei nicht bestimmungsgemäßer Pflege oder Modifizierung dieses Produkts erlischt jegliche Produkthaftung des Herstellers oder seines Vertreibers. Die maximale Belastung pro Etage darf 1 kg nicht überschreiten. Boxine ist zu keiner Zeit haftbar für Folgeschäden oder Nebenursachen.

Pflegehinweis: Bitte verwende ein trockenes Fensterleder oder ein weiches, flusenfreies Baumwolltuch und wische die Oberfläche ab. Bitte benutze keine Reinigungsmittel und achte darauf, dass keine Feuchtigkeit ins Regal zieht. Bitte denke daran, dass Holz ein Naturprodukt ist und es sich je nach Lagerung und Halterung verändern kann.

(FR) Avertissement et consignes de sécurité : ATTENTION ! Ceci n'est pas un jouet. Danger de strangulation avec le long cordon. Veuillez veiller à ce que les vis et les emballages ne tombent pas entre les mains de bébés ou de jeunes enfants. Ceux-ci peuvent en effet être avalés et provoquer une asphyxie. Veuillez également vérifier que le mur auquel l'étagère doit être fixée est assez solide pour supporter son poids. Le choix d'un matériel de fixation adapté est crucial pour un montage mural sûr. Veuillez donc vérifier que le matériel de fixation livré est adapté pour le mur envisagé. Le cas échéant, veuillez vous renseigner dans un magasin spécialisé. Le fabricant ou son distributeur n'assument aucune responsabilité en cas d'entretien non conforme aux instructions ou de modifications du présent produit. La charge maximale par étagère ne doit pas dépasser 1 kg. Boxine ne peut à aucun moment être tenue responsable des dommages directs ou consécutifs.

Consignes d'entretien : veuillez utiliser une peau de chamois sèche ou un chiffon en coton doux et sans peluches pour nettoyer les surfaces. N'utilisez pas de produits d'entretien et veillez à ce qu'aucune humidité ne pénètre dans l'étagère. Veuillez prendre en considération que le bois est un produit naturel et qu'il peut donc subir des altérations résultant de son rangement et de son stockage.

(IT) Avvertenze e istruzioni di sicurezza: ATTENZIONE! Questo non è un giocattolo. Pericolo di strangolamento con il lungo spago usato per l'imballaggio. Ti invitiamo ad accertarti che viti e imballaggi non finiscano nelle mani di neonati e bambini, dato che potrebbero essere ingoiati e causare soffocamento. Assicurati che il muro al quale verrà fissato lo scaffale abbia una portata sufficiente per sostenerne il peso. La scelta del materiale di fissaggio giusto è importantissima per un montaggio a muro sicuro. Accertati che il materiale di fissaggio in dotazione sia sufficiente per la parete prevista. Se necessario, informati in un negozio specializzato. In caso di manutenzione non conforme o modifiche al prodotto, viene meno qualsivoglia responsabilità da parte del fabbricante o del relativo distributore. Il carico massimo per ogni singolo ripiano non può superare 1 kg. Boxine declina qualsivoglia responsabilità per danni conseguenti o cause secondarie.

Indicazioni per la manutenzione: usa una pelle di daino asciutta o un panno di cotone morbido e senza lanugine e tergi la superficie. Non usare detersivi e accertati che nello scaffale non penetri umidità. Tieni presente che il legno è un prodotto naturale e può modificarsi a seconda delle condizioni di magazzino e manutenzione.

Instructions / Anleitung / Instructions / Istruzioni



(EN) Thank you for choosing this shelf! Your Tonies will love it!

IMPORTANT: Please read all instructions carefully before assembling/using the shelf. It should be assembled by an adult. We'll show you how to install the shelf on the example „Cloud“ in five easy steps. **Let's get started!**

(DE) Großartig, dass du dich für dieses Regal entschieden hast. Deine Tonies werden es lieben.

WICHTIG: Bitte lies die gesamte Anleitung vor der Montage/Verwendung sorgfältig durch. Folge genau den Anweisungen der Anleitung und bewahre sie für einen eventuellen späteren Gebrauch auf. Die Montage muss durch einen Erwachsenen erfolgen! Wir zeigen dir den Aufbau anhand des Regals „Auf der Traumwolke“ in fünf einfachen Schritten. **Los geht's!**



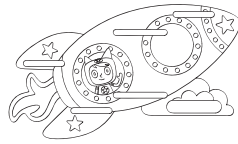
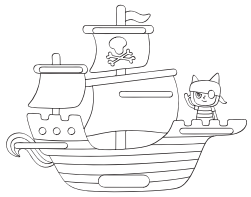
(FR) Nous vous remercions d'avoir choisi notre étagère. Vos Tonies vont l'apprécier.

IMPORTANT : veuillez lire attentivement les instructions de montage et d'utilisation. Conformez-vous strictement aux indications contenues dans le manuel et conservez-le pour une éventuelle consultation ultérieure. Le montage doit être effectué par un adulte ! À titre d'exemple, nous vous montrons comment monter l'étagère « Le nuage des rêves » en cinq étapes très simples. **C'est parti !**

(IT) È fantastico che tu abbia scelto questo scaffale.

I tuoi Tonies saranno felici. IMPORTANTE: leggi attentamente tutte le istruzioni prima del montaggio/uso. Segui esattamente le istruzioni nel manuale e conserva quest'ultimo per un'eventuale consultazione futura. Il montaggio deve essere effettuato da una persona adulta! Ti illustriamo il montaggio sulla base dello scaffale "Sulle nuvole" in cinque semplici passaggi. **Si parte!**

Included in packaging / Im Paket enthalten /
Contenu de l'emballage / In dotazione



EN Large shelf: Ship, Castle, Rocket

- 1x main shelf (including Tonies shelves)
- 1x Toniebox shelf
- Mounting material

DE Großes Regal: Auf den sieben Weltmeeren, Im Zauberschloss, Durch die Galaxie

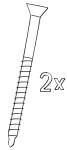
- 1x Hauptregal (inklusive Regalböden Tonies)
- 1x Regalboden Toniebox
- Befestigungsmaterial

FR Grande étagère : Voyage sur les 7 mers, Le château des merveilles, En route vers l'infini

- 1 étagère principale (planches Tonies comprises)
- 1 planche pour Toniebox
- Matériel de fixation

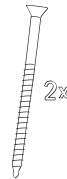
IT Scaffale grande: Nave, Castello, Razzo

- 1 scaffale principale (con ripiani per Tonies)
- 1 ripiano per Toniebox
- Materiale di fissaggio



Ø 4 mm x 50 mm

Toniebox shelf
Regalboden Toniebox
Planche pour Toniebox
Ripiano per Toniebox



Ø 4 mm x 60 mm, Ø 6 mm x 30 mm

Wall mounting
Wandbefestigung
Fixation murale
Fissaggio a muro



EN Tools required for mounting

- Drilling machine with corresponding drill bit (Ø 6 mm / 15/64")
- Cordless screwdriver or screwdriver (⚙️ T20)
- Optional: Level and tape measure

DE Erforderliche Werkzeuge

- Bohrmaschine mit entsprechendem Bohrer (Ø 6 mm / 15/64")
- Akkuschauber oder Schraubendreher (⚙️ T20)
- Eventuell Wasserwaage und Maßband

FR Outils nécessaires

- Perceuse avec foret correspondant (Ø 6 mm / 15/64")
- Tournevis électrique ou tournevis (⚙️ T20)
- Un niveau et un mètre si nécessaire

IT Attrezzi necessari

- Trapano e punta (Ø 6 mm / 15/64")
- Avvitatore elettrico o cacciavite (⚙️ T20)
- Eventuale bolla e metro



EN Small shelf: Cloud, Rainbow, Mountain

- 1x main shelf
- 1x Toniebox shelf
- 3x Tonies shelf
- Mounting material

DE Kleines Regal: Auf der Traumwolke, Hinter dem Regenbogen, Auf zum magischen Berg

- 1x Hauptregal
- 1x Regalboden Toniebox
- 3x Regalböden Tonies
- Befestigungsmaterial

FR Petite étagère : Le nuage des rêves, Par-delà l'arc-en-ciel, La montagne enchantée

- 1 étagère principale
- 1 planche pour Toniebox
- 3 planches pour Tonies
- Matériel de fixation

IT Scaffale piccolo: Nuvola, Arcobaleno, Montagna

- 1 scaffale principale
- 1 ripiano per Toniebox
- 3 ripiani per Tonies
- Materiale di fissaggio



Ø 7 mm x 70 mm

Toniebox shelf
Regalboden Toniebox
Planche pour Toniebox
Ripiano per Toniebox



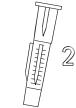
Ø 4 mm x 45 mm

Tonies shelves
Regalböden Tonies
Planches pour Tonies
Ripiani per Tonies



Ø 4,5 mm x 60 mm, Ø 6 mm x 36 mm

Wall mounting
Wandbefestigung
Fixation murale
Fissaggio a muro



EN Tools required for mounting

- Drilling machine with corresponding drill bit (Ø 6 mm / 15/64")
- Cordless screwdriver or screwdriver (⚙️ PZ2)
- Optional: Level and tape measure

DE Erforderliche Werkzeuge

- Bohrmaschine mit entsprechendem Bohrer (Ø 6 mm / 15/64")
- Akkuschauber oder Schraubendreher (⚙️ PZ2)
- Eventuell Wasserwaage und Maßband

FR Outils nécessaires

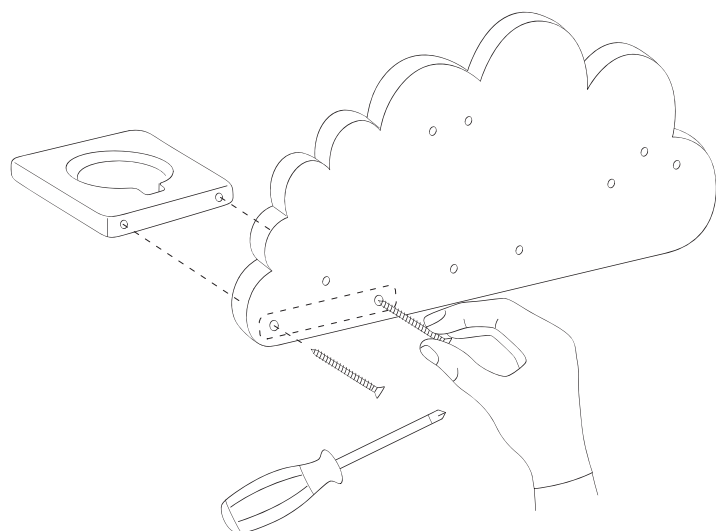
- Perceuse avec foret correspondant (Ø 6 mm / 15/64")
- Tournevis électrique ou tournevis (⚙️ PZ2)
- Un niveau et un mètre si nécessaire

IT Attrezzi necessari

- Trapano e punta (Ø 6 mm / 15/64")
- Avvitatore elettrico o cacciavite (⚙️ PZ2)
- Eventuale bolla e metro

Instructions / Anleitung / Instructions / Istruzioni

1.



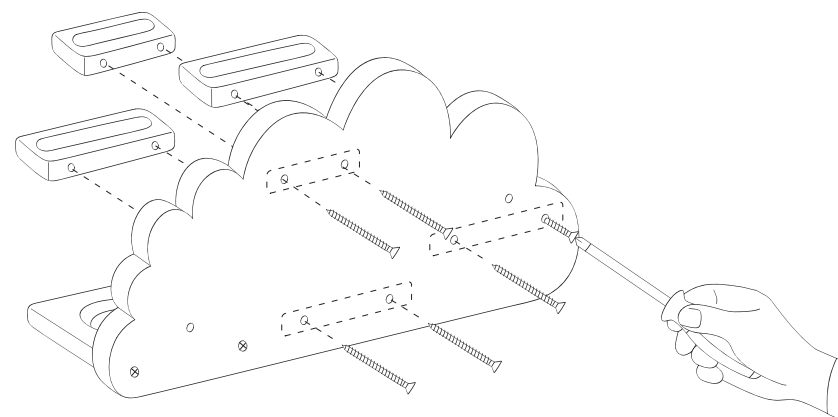
EN Using the screwdriver, attach the Toniebox shelf by inserting and tightening two screws. Use the pre-drilled holes in the back.

DE Fixiere mithilfe eines Schraubendrehers die Halterung für die Toniebox von hinten mit zwei Schrauben. Nutze die dafür vorgebohrten Löcher auf der Rückseite.

FR À l'aide d'un tournevis, veuillez fixer le support de la Toniebox à l'arrière à l'aide de deux vis. Pour ce faire, veuillez utiliser les trous déjà percés à l'arrière.

IT Aiutandoti con un cacciavite fissa il supporto per la Toniebox da dietro con due viti. Per farlo, usa i fori predisposti sul retro.

2.



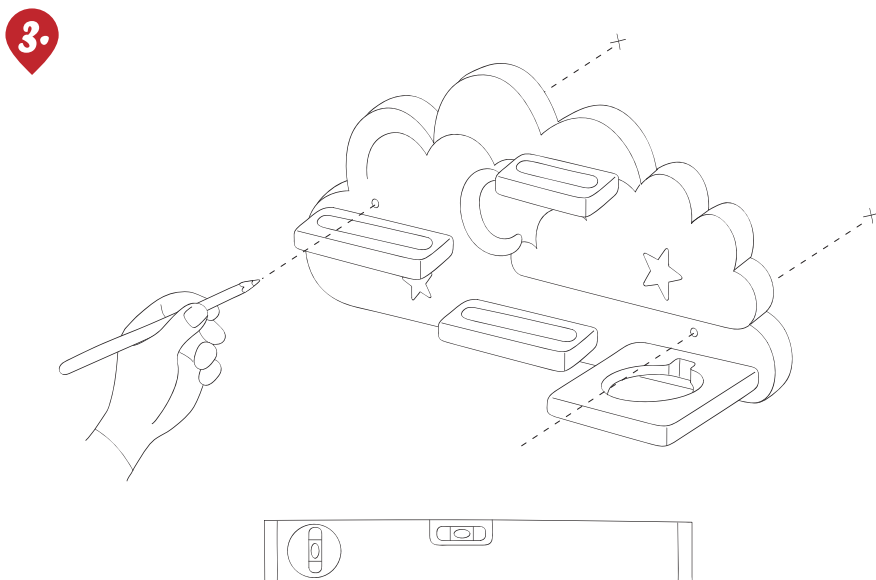
EN Now screw all the shelves for the Tonies with a screwdriver tightly to the main shelf. To do this, use the pre-drilled holes at the back. PLEASE NOTE! This step does not apply to the shelves 'Ship', 'Castle' and 'Rocket'. Those models have the Tonies shelves already attached.

DE Schraube jetzt alle Böden für die Tonies mit einem Schraubendreher am Hauptregal fest. Nutze auch hierfür die vorgebohrten Löcher auf der Rückseite. ACHTUNG! Dieser Schritt entfällt bei den Regalen „Auf den sieben Weltmeeren“, „Im Zauberschloss“ und „Durch die Galaxie“.

FR Vissez à présent toutes les planches pour les Tonies sur l'étagère principale à l'aide d'un tournevis. Ici encore, veuillez utiliser les trous déjà percés à l'arrière. ATTENTION ! Cette étape ne concerne pas les étagères « Voyage sur les 7 mers », « Le château des merveilles » et « En route vers l'infini ».

IT Con un cacciavite, ora fissa tutti i ripiani per i Tonies allo scaffale principale. Per farlo, usa i fori predisposti sul retro. ATTENZIONE! Questo passaggio viene meno per gli scaffali 'Nave', 'Castello' e 'Razzo'.

Instructions / Anleitung / Instructions / Istruzioni

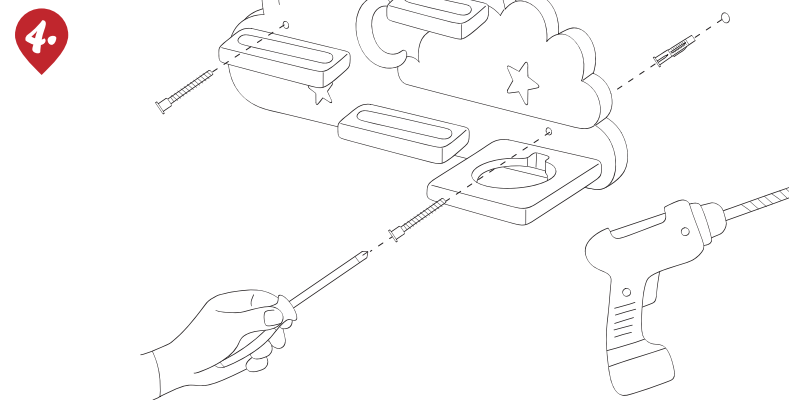


EN Now place the finished shelf against the wall in the desired position. **Using a pencil, mark through the pre-drilled holes in the spots where they will be screwed into the wall.** Tip: it's best if two people do this together. One person should hold the shelf, while the other marks the holes. Make sure that the shelf is not crooked.

DE Halte das fertige Regal nun an der gewünschten Stelle an die Wand. **Zeichne durch die vorgebohrten Löcher mit einem Bleistift an, wo die Bohrungen platziert werden müssen.** Tipp: Am besten macht ihr diese Arbeit zu zweit. Einer hält, der andere zeichnet die Löcher an. Achtet darauf, dass das Regal nicht schief hängt.

FR Fixez à présent l'étagère entièrement montée au mur à l'emplacement souhaité. **Marquez avec un crayon à papier grâce aux trous déjà percés les endroits où des trous doivent être percés.** Conseil : mieux vaut effectuer ce travail à deux. Pendant que l'un tient l'étagère, l'autre peut effectuer le marquage pour les trous à percer. Faites attention à ce que l'étagère soit bien droite.

IT Posiziona lo scaffale completato nel punto desiderato sul muro. **Attraverso i fori già presenti, traccia con una matita un segno nei punti i cui praticare i fori.** Suggestimento: è meglio se per questo lavoro ti fai aiutare da un'altra persona. Una persona tiene lo scaffale, l'altra traccia i segni per i fori. Assicurati che lo scaffale sia dritto.

**EN** Now it is time to hang up the shelf!

Please first make sure that the mounting material provided is sufficient for the wall to be used. If necessary, consult a specialist. Now drill the holes with a drilling machine (Ø 6 mm / 15/64") at the marked points in the wall and place the plastic wall plugs into the drilled holes. Then mount the shelf on the wall by placing the screws provided through the pre-drilled holes in the shelf and screwing them tightly into the plastic wall plugs.

DE Jetzt ist es an der Zeit, das Regal aufzuhängen!

Bitte stelle zunächst sicher, dass das mitgelieferte Befestigungsmaterial für die vorgesehene Wand ausreichend ist. Informiere dich hierzu gegebenenfalls vorher im Fachhandel. Bohre nun mit einem Bohrer (Ø 6 mm / 15/64") die Löcher an den markierten Stellen in die Wand und setze die Kunststoffdübel in die gebohrten Löcher ein. Befestige dann das Regal an der Wand, indem du die mitgelieferten Schrauben durch die vorgebohrten Löcher im Regal und in die Kunststoffdübel platzierst und dann festschraubst.

FR Il est désormais temps de suspendre l'étagère !

Veillez tout d'abord vérifier que le matériel de fixation livré est adapté pour le mur envisagé. Le cas échéant, renseignez-vous au préalable auprès d'un revendeur spécialisé. Utilisez maintenant une perceuse (Ø 6mm / 15/64") afin percer les trous aux points marqués dans le mur et insérez les chevilles en plastique dans les trous percés. Fixez ensuite l'étagère au mur en insérant les vis fournies dans les trous pré-percés de l'étagère ainsi que dans les chevilles en plastique, puis vissez-les fermement.

IT È arrivato il momento di appendere lo scaffale!

Innanzitutto, accertati che il materiale di fissaggio in dotazione sia sufficiente per la parete prevista. Se necessario, chiedi informazioni in un negozio specializzato. Con un trapano, esegui i fori (Ø 6 mm / 15/64") nei punti contrassegnati, poi inserisci i tasselli di plastica. Ora fissa lo scaffale al muro facendo passare le viti in dotazione dai fori predisposti che si trovano sullo scaffale, inserendole nei tasselli e avvitandole.

Step 5

5.



EN Finished! Your new shelf is ready for use. You can now place your Toniebox and Tonies on it. Happy? Please let us know. **Scan the QR code on page 15 and take part in our survey.**

DE Fertig! Dein neues Regal ist einsatzbereit. Jetzt kannst du die Toniebox und deine Tonies platzieren. Zufrieden? Wir wollen's wissen. **Scanne den QR-Code auf S.15 und nimm an unserer Umfrage teil.**

FR Terminé ! Votre nouvelle étagère est prête à l'emploi. À présent, vous pouvez y placer la Toniebox et vos Tonies. Satisfait ? Faites-en nous part. **Veillez scanner le code QR présent sur la page 15 et participez à notre enquête.**

IT Fatto! Il tuo nuovo scaffale è pronto. Ora puoi disporvi sopra la tua Toniebox e i tuoi Tonies. Ti piace? Faccelo sapere! **Scansiona il codice QR a pagina 15 e partecipa al nostro sondaggio.**

All designs at a glance / Alle Designs auf einen Blick / Tous les designs en un coup d'œil / Tutti i design in uno sguardo



RAINBOW*



CLOUD*



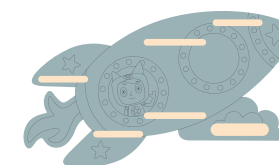
MOUNTAIN*



SHIP**



CASTLE**



ROCKET**

EN * Small shelf:
Can hold up to 25 Tonies.
**** Large shelf:**
Can hold up to 40 Tonies.

DE * Kleines Regal:
Platz für bis zu 25 Tonies.
**** Großes Regal:**
Platz für bis zu 40 Tonies.

FR * Petite étagère :
Espace pour jusqu'à 25 Tonies.
**** Grande étagère :**
Espace pour jusqu'à 40 Tonies.

IT * Scaffale piccolo:
ci stanno fino a 25 Tonies.
**** Scaffale grande:**
ci stanno fino a 40 Tonies.

Product specifications / Produkteigenschaften / Caractéristiques du produit / Specifiche del prodotto

UK DE Dimensions and weight of each design

Cloud

- Art no. 10002197
- 520 x 220 x 16 mm
- 1,6 kg

Mountain

- Art no. 10002196
- 480 x 272 x 16 mm
- 1,7 kg

Rainbow

- Art no. 10002194
- 640 x 250 x 16 mm
- 1,8 kg

DE Abmessung und Gewicht pro Design/ Dimensione e peso pro disegno

Auf der Traumwolke/ Nuvola

- Art.-Nr. 10001209
- 520 x 220 x 16 mm
- 1,6 kg

Auf zum magischen Berg/Montagna

- Art.-Nr. 10001137
- 480 x 272 x 16 mm
- 1,7 kg

Hinter dem Regenbogen/ Arcobaleno

- Art.-Nr. 10000183
- 640 x 250 x 16 mm
- 1,8 kg

Im Zauberschloss/ Castello

- Art.-Nr. 10001938
- 660 x 504 x 16 mm
- 2,9 kg

Auf den sieben Weltmeeren/Nave

- Art.-Nr. 10000720
- 680 x 528 x 16 mm
- 3,3 kg

Durch die Galaxie/ Razzo

- Art.-Nr. 10001939
- 650 x 377 x 16 mm
- 3,1 kg

FR Dimensions et poids selon le modèle

Le nuage des rêves

- Art.-Nr. 10002209
- 520 x 220 x 16 mm
- 1,6 kg

La montagne enchantée

- Art.-Nr. 10002208
- 480 x 272 x 16 mm
- 1,7 kg

Par-delà l'arc-en-ciel

- Art.-Nr. 10002206
- 640 x 250 x 16 mm
- 1,8 kg

Le château des merveilles

- Art.-Nr. 10002210
- 660 x 504 x 16 mm
- 2,9 kg

Voyage sur les 7 mers

- Art.-Nr. 10002207
- 680 x 528 x 16 mm
- 3,3 kg

En route vers l'infini

- Art.-Nr. 10002211
- 650 x 377 x 16 mm
- 3,1 kg

UK DE Dimensions and weight of each design

Cloud

- Art no. 10002203
- 520 x 220 x 16 mm
- 1,6 kg

Mountain

- Art no. 10002202
- 480 x 272 x 16 mm
- 1,7 kg

Rainbow

- Art no. 10002200
- 640 x 250 x 16 mm
- 1,8 kg

Castle

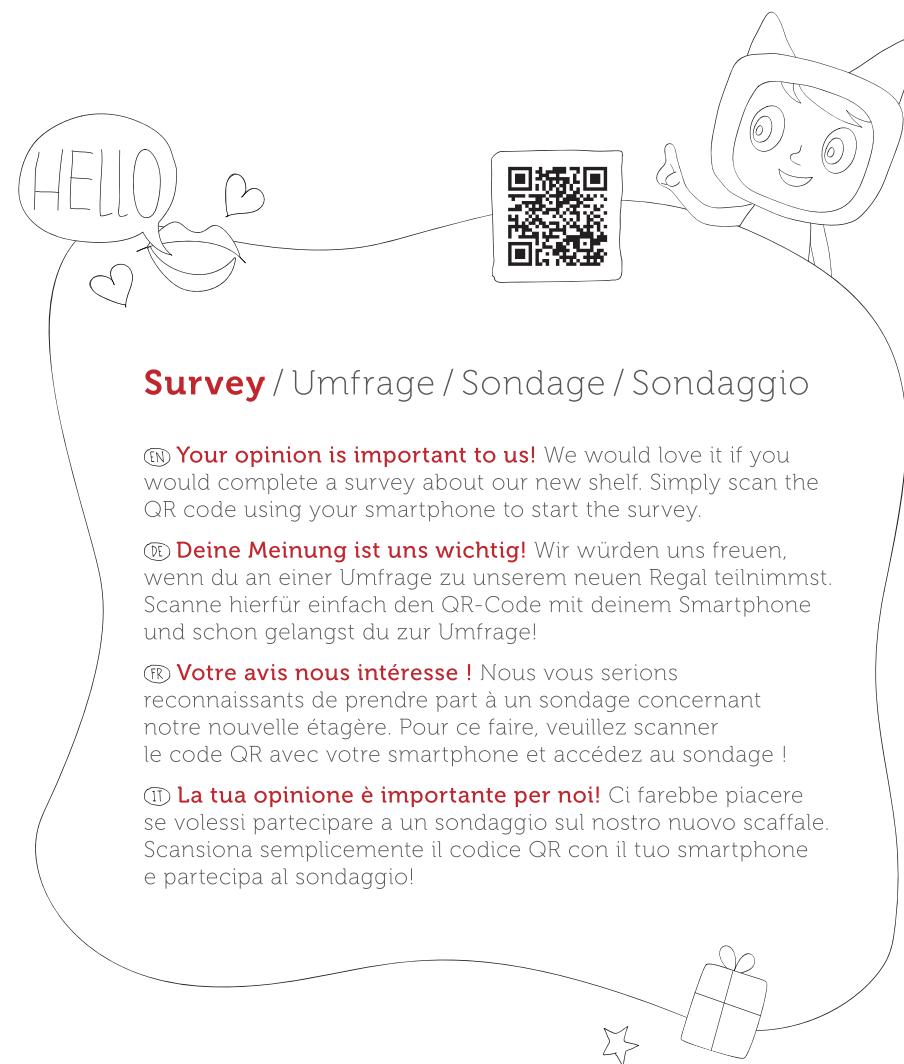
- Art no. 10002204
- 660 x 504 x 16 mm
- 2,9 kg

Ship

- Art no. 10002201
- 680 x 528 x 16 mm
- 3,3 kg

Rocket

- Art no. 10002205
- 650 x 377 x 16 mm
- 3,1 kg



Survey / Umfrage / Sondage / Sondaggio

EN **Your opinion is important to us!** We would love it if you would complete a survey about our new shelf. Simply scan the QR code using your smartphone to start the survey.

DE **Deine Meinung ist uns wichtig!** Wir würden uns freuen, wenn du an einer Umfrage zu unserem neuen Regal teilnimmst. Scanne hierfür einfach den QR-Code mit deinem Smartphone und schon gelangst du zur Umfrage!

FR **Votre avis nous intéresse !** Nous vous serions reconnaissants de prendre part à un sondage concernant notre nouvelle étagère. Pour ce faire, veuillez scanner le code QR avec votre smartphone et accédez au sondage !

IT **La tua opinione è importante per noi!** Ci farebbe piacere se volessi partecipare a un sondaggio sul nostro nuovo scaffale. Scansiona semplicemente il codice QR con il tuo smartphone e partecipa al sondaggio!



Manufactured and introduced for Ireland:
tonies GmbH, PO Box 101604, 40007 Düsseldorf, Germany
UK: tonies UK Ltd., Causeway House, 1 Dane Street,
Bishops Stortford, Hertfordshire, CM23 3BT
Retain address for future reference



Manufactured and introduced for
tonies US, INC, 3000 El Camino Real,
Building 4, Suite 200, Palo Alto, CA 94306
Retain address for future reference



Hergestellt und eingeführt von:
Prodotto e importato da:
Fabriqué et importé par :

tonies GmbH, Postfach 10 16 04, 40007 Düsseldorf
Bitte Adresse aufbewahren
Conservare l'indirizzo
Adresse à conserver



Fabriqué et importé par :
tonies France SAS,
23, rue d'Anjou, 75008 Paris
Adresse à conserver

tonies® 2021.
Designed by tonies in Düsseldorf, Germany.