

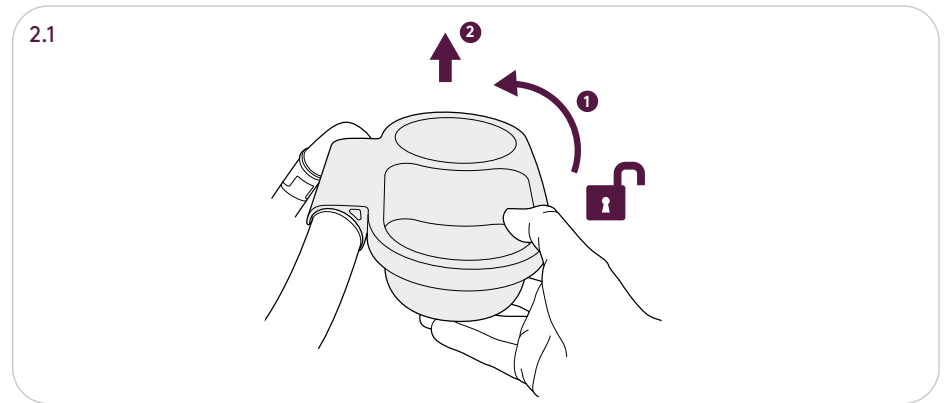
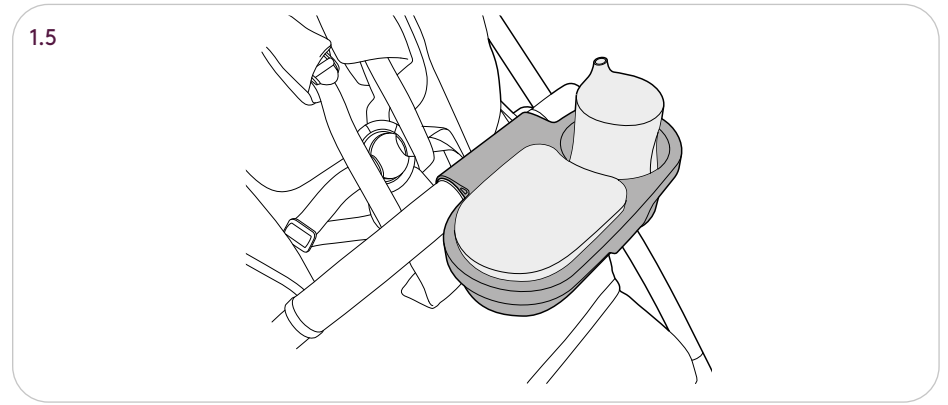
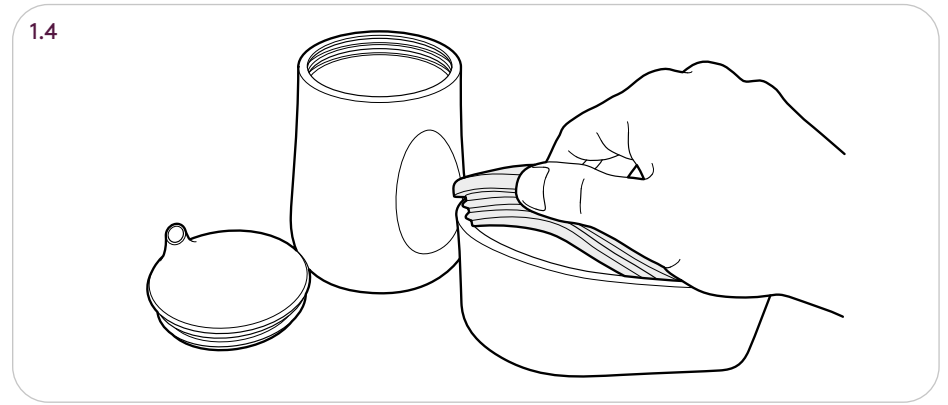
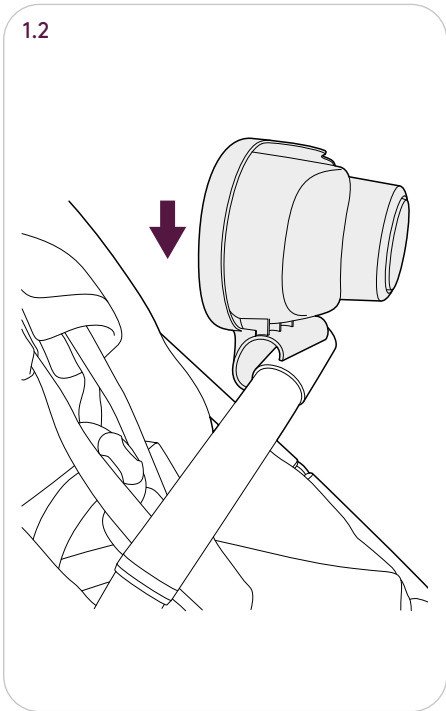
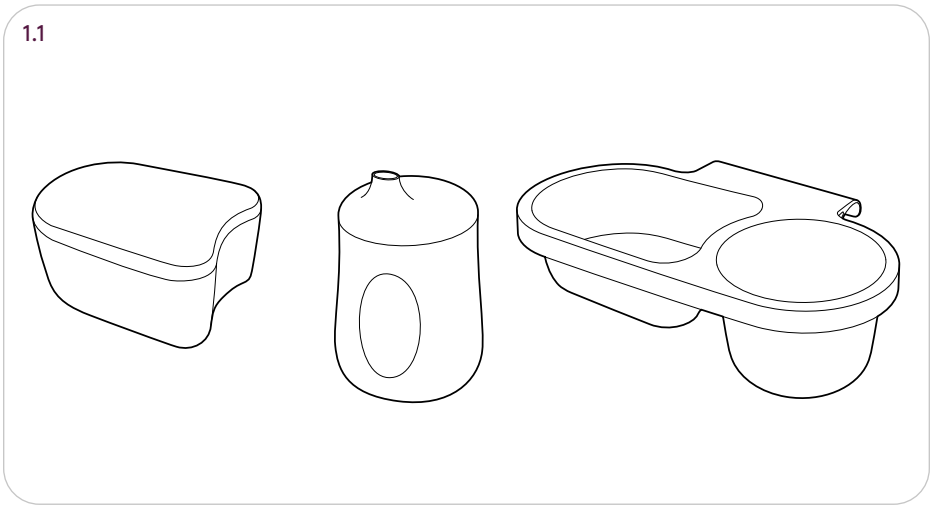
Silver Cross[®]

SNACK TRAY

Instruction Manual



IMPORTANT - READ THE INSTRUCTIONS CAREFULLY BEFORE USE AND KEEP FOR FUTURE REFERENCE



ENG

Suitable from birth. Important! Read carefully and keep for future reference. For your child's safety and health.

⚠ WARNING

ALWAYS USE THIS PRODUCT WITH ADULT SUPERVISION.
CONTINUOUS AND PROLONGED SUCKING OF FLUIDS WILL CAUSE TOOTH DECAY.
ALWAYS CHECK FOOD TEMPERATURE BEFORE FEEDING.
BEFORE EACH USE, INSPECT THE PRODUCT. THROW AWAY AT THE FIRST SIGNS OF DAMAGE OR WEAKNESS.
KEEP COMPONENTS NOT IN USE OUT OF THE REACH OF CHILDREN.
NEVER ATTACH TO CORDS, RIBBONS, LACES OR LOOSE PARTS OF CLOTHING. THE CHILD CAN BE STRANGLER.
BEFORE FIRST USE, DISASSEMBLE AND CLEAN THE PRODUCT AND THEN PLACE THE COMPONENTS IN BOILING WATER FOR 5 MINUTES; THIS IS TO ENSURE HYGIENE.
BEFORE EACH SUBSEQUENT USE, CLEAN CAREFULLY TO ENSURE HYGIENE.
WASH IN WARM, SOAPY WATER AND RINSE IN CLEAN WATER.
DO NOT CLEAN WITH SOLVENTS OR HARSH CHEMICALS.
DO NOT ALLOW TO COME INTO CONTACT WITH OIL-BASED FOODS (E.G. OIL/TOMATO-BASED SAUCES) AS STAINING WILL OCCUR.
BURNS AND SCALDING MAY RESULT IF BEAKER CONTENTS ARE OVERHEATED IN MICROWAVE.
NOT SUITABLE FOR USE IN A CONVENTIONAL OVEN OR COMBINATION MICROWAVE OVEN WITH THE GRILL FEATURE SWITCHED ON.
TAKE EXTRA CARE WHEN MICROWAVE HEATING; LOCALIZED OVER HEATING CAN OCCUR.
ALWAYS MIX HEATED FOOD AND CHECK THE TEMPERATURE BEFORE FEEDING.

BUL

Продукт, подходящ от момента на раждането.
ВАЖНО! ПРОЧЕТЕТЕ ВНИМАТЕЛНО И ЗАПАЗЕТЕ ЗА БЪДЕЩА СПРАВКА. ЗА БЕЗОПАСНОСТТА И ЗДРАВЕТО НА ВАШЕТО ДЕТЕ.

⚠ ПРЕДУПРЕЖДЕНИЕ!

ТОЗИ ПРОДУКТ ВИНАГИ ТРЯБВА ДА СЕ ИЗПОЛЗВА ПОД НАДЗОРА НА ВЪЗРАСТНИ.

НЕПРЕКЪСНАТОТО И ПРОДЪЛЖИТЕЛНО СМУКАНЕ НА ТЕЧНОСТИ ЩЕ ДОВЕДЕ ДО КАРИЕС.

ВИНАГИ ПРОВЕРЯВАЙТЕ ТЕМПЕРАТУРАТА НА ХРАНАТА ПРЕДИ ХРАНЕНЕ.

ПРЕДИ ВСЯКА УПОТРЕБА ПРОВЕРЯВАЙТЕ ПРОДУКТА. ИЗХВЪРЛЕТЕ ПРИ ПЪРВИТЕ ПРИЗНАЦИ НА ПОВРЕДА ИЛИ НЕИЗПРАВНОСТ. СЪХРАНЯВАЙТЕ КОМПОНЕНТИТЕ, КОИТО НЕ СЕ ИЗПОЛЗВАТ, ИЗВЪН ОБСЕГА НА ДЕЦА.

НИКОГА НЕ ЗАКАЧАЙТЕ НА ВРЪЗКИ, ЛЕНТИ, ДАНТЕЛИ ИЛИ ВИСЯЩИ ЧАСТИ НА ДРЕХИ. ДЕТЕТО МОЖЕ ДА СЕ ЗАДУШИ.

ПРЕДИ ПЪРВАТА УПОТРЕБА РАЗГЛОБЕТЕ И ПОЧИСТЕТЕ ПРОДУКТА, СЛЕД ТОВА ПОСТАВЕТЕ КОМПОНЕНТИТЕ ВЪВ ВРЯЩА ВОДА ЗА 5 МИНУТИ; ТОВА СЕ ПРАВИ С ЦЕЛ ОСИГУРЯВАНЕ НА ХИГИЕНА. С ЦЕЛ ОСИГУРЯВАНЕ НА ХИГИЕНА ПРЕДИ ВСЯКА СЛЕДВАЩА УПОТРЕБА ПОЧИСТВАЙТЕ ВНИМАТЕЛНО.

МИЙТЕ С ТОПЛА САПУНЕНА ВОДА И ИЗПЛАКВАЙТЕ С ЧИСТА ВОДА. НЕ ПОЧИСТВАЙТЕ С РАЗТВОРИТЕЛИ ИЛИ АГРЕСИВНИ ХИМИКАЛИ. НЕ ДОПУСКАЙТЕ КОНТАКТ С МАЗНИ ХРАНИ (НАПР. ОЛИО/ДОМАТЕНИ СОСОВЕ), ТЪЙ КАТО ЩЕ СЕ ПОЯВЯТ ПЕТНА.

АКО СЪДЪРЖАНИЕТО НА ЧАШАТА СЕ ЗАТОПЛИ ПРЕКОМЕРНО В МИКРОВЪЛНОВАТА ФУРНА, ТОВА МОЖЕ ДА ДОВЕДЕ ДО ИЗГАРЯНИЯ И ОПАРВАНЕ.

ПРОДУКТЪТ НЕ Е ПОДХОДЯЩ ЗА УПОТРЕБА В КОНВЕНЦИОНАЛНИ ФУРНИ ИЛИ В КОМБИНИРАНИ МИКРОВЪЛНОВИ ФУРНИ С ВКЛЮЧЕНА ФУНКЦИЯ ЗА ГРИЛ.

БЪДЕТЕ ИЗКЛЮЧИТЕЛНО ВНИМАТЕЛНИ ПРИ ЗАТОПЛЯНЕ В МИКРОВЪЛНОВА ФУРНА; МОЖЕ ДА ВЪЗНИКНЕ ЛОКАЛНО ЗАГРЯВАНЕ. ВИНАГИ РАЗБЪРКВАЙТЕ ЗАТОПЛЕНАТА ХРАНА И ПРОВЕРЯВАЙТЕ ТЕМПЕРАТУРАТА ПРЕДИ ХРАНЕНЕ.

CES

Pokyny v příloze. Vhodné od narození

⚠ VÝSTRAHA

DŮLEŽITÉ! PEČLIVĚ SI PŘEČTĚTE A USCHOVEJTE PRO BUDOUCÍ POUŽITÍ. PRO BEZPEČNOST A ZDRAVÍ VAŠEHO DÍTĚTE.

TENTO VÝROBEK VŽDY POUŽÍVEJTE POD DOHLEDEM DOSPĚLÉ OSOBY. NEPŘETŘŽITÉ A DLOUHODOBÉ SÁNÍ TEKUTIN ZPŮSOBUJE ZUBNÍ KAZ. PŘED KRMENÍM VŽDY ZKONTROLUJTE TEPLITU JÍDLA.

PŘED KAŽDÝM POUŽITÍM VÝROBEK ZKONTROLUJTE. PŘI PRVNÍCH ZNÁMKÁCH POŠKOZENÍ NEBO OPOTŘEBENÍ VÝROBEK VYHOĎTE. NEPOUŽÍVANÉ SOUČÁSTI UCHOVÁVEJTE MIMO DOSAH DĚTÍ.

NIKDY NEPŘIPEVŇUJTE NA ŠŇŮRY, STUHY, TKANIČKY NEBO VOLNÉ ČÁSTI ODĚVU. DÍTĚ SE BY SE MOHLO USKRTIT.

PŘED PRVNÍM POUŽITÍM VÝROBEK ROZEBERTE, OČISTĚTE A POTÉ VLOŽTE SOUČÁSTI NA 5 MINUT DO VROUCÍ VODY; TÍM ZAJISTÍTE HYGIENU.

PŘED KAŽDÝM DALŠÍM POUŽITÍM VÝROBEK PEČLIVĚ VYČISTĚTE, ABYSTE ZAJISTILI HYGIENU.

UMYJTE V TEPLÉ MÝDLOVÉ VODĚ A OPLÁCHŇETE V ČISTÉ VODĚ.

NEČISTĚTE ROZPOUŠTĚDLY ANI AGRESIVNÍMI CHEMIKÁLIEMI.

NEDOVLTE, ABY PŘÍŠEL DO STYKU S POTRAVINAMI NA BÁZI OLEJE (NAPŘ. OMÁČKAMI NA BÁZI OLEJE/RAJČAT), PROTOŽE DOJDE KE VZNIKU SKVRN.

PŘI PŘEHŘÁTÍ OBSAHU KÁDINKY V MIKROVLNNÉ TROUBĚ MŮŽE DOJÍT K POPÁLENÍ A OPÁŘENÍ.

NENÍ VHODNÉ PRO POUŽITÍ V BĚŽNÉ TROUBĚ NEBO KOMBINOVANÉ MIKROVLNNÉ TROUBĚ SE ZAPNUTOU FUNKCÍ GRILU.

PŘI MIKROVLNNÉM OHŘEVU DBEJTE ZVÝŠENÉ OPATRNOSTI; MŮŽE DOJÍT K LOKÁLNÍMU PŘEHŘÁTÍ.

OHŘÍVANÉ JÍDLO VŽDY PROMÍCHEJTE A PŘED KRMENÍM ZKONTROLUJTE JEHO TEPLITU.

DAN



Vigtigt! Læs omhyggeligt, og gem til senere reference. For dit barns sikkerhed og sundhed.

ADVARSEL

BRUG ALTID DETTE PRODUKT UNDER OVERVÅGNING AF EN VOKSEN VEDVARENDE OG LÆNGEREVARENDE SUGNING AF VÆSKER KAN FORÅRSAGE TANDSKADER

KONTROLLÉR ALTID MADENS TEMPERATUR FØR MADNING

FØR HVER BRUG, INSPICERE PRODUKTET. SMID DEN UD VED FØRSTE TEGN PÅ SKADER ELLER SVAGHED

OPBEVAR ALTID DELE, DER IKKE ER I BRUG, UDEN FOR BØRNS RÆKKEVIDDE

BIND ALDRIG PRODUKTET FAST TIL SNORE/ BÅND ELLER LØSE DELE AF TØJET. BARNET KAN BLIVE KVALT

FØR FØRSTE BRUG: SKIL PRODUKTET AD, OG VASK DELENE AF. LÆG DERNÆST DELENE I KOGENDE VAND I 5 MINUTTER FOR AT SIKRE HYGIEJNEN.

DEREFTER SKAL DU FØR HVER BRUG VASKE DELENE OMHYGGELIGT AF FOR AT SIKRE HYGIEJNEN.

VASK DELENE AF I VARMT SÆBEVAND, OG SKYL DEM MED KOLDT VAND.

BRUG IKKE OPLØSNINGSMIDLER ELLER SKRAPPE KEMIKALIER.

MÅ IKKE KOMME I BERØRING MED OLIEHOLDIGE FØDEVARER (FX OLIE-/ TOMATBASERET SAUCE), DA PRODUKTET MISFARVES.

HVIS DRIKKEKOPPENS INDHOLD BLIVER OVEROPHEDET I MIKROBØLGEOVNEN, KAN DET FORÅRSAGE FORBRÆNDING.

MÅ IKKE OPVARMES I EN ALMINDELIG OVN ELLER I EN KOMBINATIONS-MIKROBØLGEOVN MED GRILLFUNKTIONEN AKTIVERET.

VÆR PÅPASSELIG VED OPVARMNING I MIKROBØLGEOVN - DELE AF INDHOLDET KAN BLIVE OVEROPHEDET.

BLAND ALTID OPVARMET MAD OMHYGGELIGT, OG KONTROLLÉR TEMPERATUREN FØR DET GIVES TIL BARNET.

DEU



Anleitung liegt bei. Geeignet ab der Geburt

ACHTUNG

WICHTIG! SORGFÄLTIG LESEN UND FÜR SPÄTERE VERWENDUNG AUFBEWAHREN. FÜR DIE SICHERHEIT UND GESUNDHEIT IHRES KINDES. VERWENDUNG DIESES PRODUKTS IMMER UNTER AUFSICHT EINES ERWACHSENEN.

STÄNDIGES SAUGEN ÜBER LÄNGERE ZEIT VERURSACHT KARIES. VOR DEM FÜTTERN IMMER DIE TEMPERATUR DER NAHRUNG ÜBERPRÜFEN.

VOR JEDEM GEBRAUCH SOLLTE DAS PRODUKT KONTROLLIERT WERDEN. BEI DEN ERSTEN ANZEICHEN VON BESCHÄDIGUNG ODER BRÜCHIGKEIT WEGWERFEN.

BEWAHREN SIE NICHT BENUTZTE TEILE AUSSERHALB DER REICHWEITE VON KINDERN AUF.

NIEMALS AN KORDELN, BÄNDERN, SCHNÜRSENKELN ODER LOSEN TEILEN DER KLEIDUNG BEFESTIGEN. DAS KIND KANN ERWÜRGT WERDEN.

VOR DEM ERSTEN GEBRAUCH DAS PRODUKT ZERLEGEN UND REINIGEN UND DANN DIE TEILE 5 MINUTEN LANG IN KOCHENDES WASSER LEGEN; DIES DIENT ZUR HYGIENE.

VOR JEDEM WEITEREN GEBRAUCH SORGFÄLTIG REINIGEN, UM DIE HYGIENE ZU GEWÄHRLEISTEN.

IN WARMER SEIFENLAUGE WASCHEN UND MIT KLAREM WASSER ABSPÜLEN.

NICHT MIT LÖSUNGSMITTELN ODER AGGRESSIVEN CHEMIKALIEN REINIGEN.

NICHT MIT LEBENSMITTELN AUF ÖLBASIS (Z. B. SOSSEN AUF ÖL-/ TOMATENBASIS) IN BERÜHRUNG KOMMEN LASSEN, DA DIES ZU FLECKENBILDUNG FÜHRT.

ES KANN ZU VERBRENNUNGEN UND VERBRÜHUNGEN KOMMEN, WENN DER INHALT DES BECHERS IN DER MIKROWELLE ÜBERHITZT WIRD.

NICHT FÜR DIE VERWENDUNG IN EINEM HERKÖMMLICHEN BACKOFEN ODER EINEM KOMBINIERTEN MIKROWELLENHERD MIT EINGESCHALTETER GRILLFUNKTION GEEIGNET.

SEIEN SIE BEIM ERHITZEN IN DER MIKROWELLE BESONDERS VORSICHTIG; ES KANN ZU ÜBERHITZUNG AN EINZELNEN STELLEN KOMMEN.

ERHITZTE NAHRUNG IMMER UMRÜHREN UND VOR DEM FÜTTERN DIE TEMPERATUR ÜBERPRÜFEN.

EST



Lisatud juhised. Sobib kasutamiseks alates sünnist

⚠️ HOIATUS

TÄHTSI! LUGEGE HOOLIKALT LÄBI JA HOIDKE EDASPIDISEKS KASUTAMISEKS ALLES. TEIE LAPSE OHUTUSE JA TERVISE HUVIDES. KASUTAGE SEDA TOODET ALATI TÄISKASVANU JÄRELEVALVE ALL. PIDEV JA PIKAAJALINE VEDELIKE IMEMINE PÕHJUSTAB HAMMASTE LAGUNEMIST.

KONTROLLIGE ALATI ENNE SÖÖTMIST TOIDU TEMPERATUURI.

KONTROLLIGE TOODET ENNE IGA KASUTAMISKORDA. KAHJUSTUSE VÕI NÕRKUSE ESIMESTE MÄRKIDE ILMNEMISEL VISAKE MINEMA.

HOIDKE MITTEKASUTATUD OSAD LASTELE KÄTTESAAMATUS KOHAS. ÄRGE KUNAGI KINNITAGE NÖÖRIDE, PAELTE, NÖÖRIDE VÕI LAHTISTE RÕIVAOSADE KÜLGE. LÄMBUMISOHT.

ENNE ESMAKORDSET KASUTAMIST VÕTKE TOODE LAHTI JA PUHASTAGE SEDA NING SEEJÄREL ASETAGE KOMPONENDID 5 MINUTIKS KEEVASSE VETTE – SEE ON HÜGIEENI TAGAMISEKS.

ENNE IGA JÄRGNEVAT KASUTAMISKORDA PUHASTAGE HÜGIEENI TAGAMISEKS HOOLIKALT.

PESKE SOOJAS SEEBIVEES JA LOPUTAGE PUHTAS VEES.

ÄRGE PUHASTAGE LAHUSTITE EGA TUGEVATOIMELISTE KEMIKAALIDEGA.

ÄRGE LASKE KOKKU PUUTUDA ÕLIPÕHISTE TOIDUAINETEGA (NT ÕLI- JA TOMATIPÕHISED KASTMED), KUNA TEKIB MÄÄRDUMINE.

KUI SISU MIKROLAINEAHJUS ÜLEKUUMENEB, VÕIB SEE PÕHJUSTADA PÕLETUST.

EI SOBI KASUTAMISEKS TAVALISES PRAEAHJUS VÕI KOMBINEERITUD MIKROLAINEAHJUS, KUI GRILLFUNKTSIOON ON SISSE LÜLITATUD.

OLGE MIKROLAINEAHJUS KUUMUTAMISEL ERITI ETTEVAATLIK – VÕIB TEKKIDA KOHALIK ÜLEKUUMENEMINE.

ALATI SEGAGE KUUMUTATUD TOITU JA KONTROLLIGE ENNE SÖÖTMIST TEMPERATUURI.

FIN



Tärkeää! Lue ohjeet huolellisesti ja säilytä ne tulevaa tarvetta varten. Lapsesi turvallisuuden tähden.

⚠️ VAROITUS

KÄYTÄ TÄTÄ TUOTETTA AINA AIKUISEN VALVONNASSA.

JATKUVA, PITKÄAIKAINEN NESTEIDEN IMEMINEN AIHEUTTAA KARIESTA.

TARKISTA AINA RUOAN LÄMPÖTILA ENNEN SYÖTTÄMISTÄ.

TARKASTAA TUOTTEEN ENNEN JOKAISTA KÄYTTÖÄ. HÄVITÄ TUOTE HETI, MIKÄLI HUOMAAT SIINÄ MERKKEJÄ VAURIOISTA TAI HUONOKUNTOISUUDESTA.

SÄILYTÄ KAIKKI OSAT, JOTKA EIVÄT OLE KÄYTÖSSÄ, LAPSEN ULOTTUMATTOMISSA.

ÄLÄ KOSKAAN KIINNITÄ NAUHOIHIN, NARUIHIN, PITSEIHIN TAI VAATTEIDEN IRRALLISIIN OSIIN. LAPSI

SAATTAA KURISTUA.

ENNEN ENSIMMÄISTÄ KÄYTTÖKERTAA: PURA TUOTE, PESE OSAT JA LAITA NE SITTEN KIEHUVAAN VETEEN VIIDEKSI MINUUTIKSI HYGIENIAN VARMISTAMISEKSI.

PUHDISTA HUOLELLISESTI ENNEN KUTAKIN KÄYTTÖKERTAA HYGIENIAN VARMISTAMISEKSI.

PESE LÄMPIMÄSSÄ SAIPPUAVEDESSÄ JA HUUHTELE PUHTAALLA VEDELLÄ.

ÄLÄ KÄYTÄ PUHDISTAMISEEN LIUOTINAINEITA TAI KOVIA KEMIKAALEJA.

ÄLÄ ANNA JOUTUA KOSKETUKSEEN ÖLJYPOHJAISTEN RUOKIEN KANSSA (ESIM. ÖLJY- TAI TOMAATTIPOHJAISET KASTIKKEET), SILLÄ NE AIHEUTTAVAT VÄRJÄYTYMISTÄ.

JOS NOKKAMUKIN SISÄLTÖ LÄMMITETÄÄN LIIAN KUUMAKSI MIKROAALTOUUNISSA, SEURAUKSENA VOI OLLA PALOVAMMOJA.

EI SOVELLU KÄYTETTÄVÄKSI TAVALLISESSA UUNISSA EIKÄ YHDISTELMÄMIKROA-ALTOUUNISSA, JOS GRILLAUSTOIMINTO ON KÄYTÖSSÄ.

OLE ERITYISEN VAROVAINEN LÄMMITTÄESSÄSI TUOTETTA MIKROAALTOUUNISSA; SISÄLTÖ VOI KUUMENTUA EPÄTASAISESTI.

SEKOITA LÄMMITETTY RUOKA AINA JA TARKISTA LÄMPÖTILA ENNEN SYÖTTÄMISTÄ.

FRA

Instructions jointes. Convient dès la naissance

⚠️ AVERTISSEMENT !

IMPORTANT ! VEUILLEZ LIRE CES CONSIGNES ATTENTIVEMENT ET LES CONSERVER POUR RÉFÉRENCE ULTÉRIEURE. POUR LA SÉCURITÉ ET LA SANTÉ DE VOTRE ENFANT.

TOUJOURS UTILISER CE PRODUIT SOUS LA SURVEILLANCE D'UN ADULTE. UNE INGESTION CONTINUE ET PROLONGÉE DE LIQUIDES ENTRAÎNERA L'APPARITION DE CARIES.

VÉRIFIEZ TOUJOURS LA TEMPÉRATURE DES ALIMENTS AU PRÉALABLE. AVANT CHAQUE UTILISATION, INSPECTEZ LE PRODUIT. JETEZ-LE DÈS LES PREMIERS SIGNES D'USURE OU DÈS L'APPARITION D'UN DÉFAUT.

GARDEZ LES COMPOSANTS NON UTILISÉS HORS DE PORTÉE DES ENFANTS.

NE JAMAIS ATTACHER À DES LIENS, RUBANS, LACETS OU PARTIES LÂCHES DES VÊTEMENTS. RISQUE D'ÉTRANGLEMENT.

AVANT LA PREMIÈRE UTILISATION, DÉMONTÉZ ET NETTOYEZ LE PRODUIT, PUIS PLACEZ LES COMPOSANTS DANS DE L'EAU BOUILLANTE PENDANT 5 MINUTES AFIN DE GARANTIR L'HYGIÈNE.

AVANT CHAQUE UTILISATION ULTÉRIEURE, NETTOYEZ SOIGNEUSEMENT LE PRODUIT POUR GARANTIR L'HYGIÈNE.

LAVER À L'EAU TIÈDE SAVONNEUSE ET RINCER À L'EAU CLAIRE.

NE PAS NETTOYER AVEC DES SOLVANTS OU DES PRODUITS CHIMIQUES AGRESSIFS.

NE PAS FAIRE ENTRER EN CONTACT AVEC DES ALIMENTS À BASE D'HUILE (PAR EX. SAUCES À BASE D'HUILE OU SAUCE TOMATE), CAR CELA POURRAIT TACHER LE PRODUIT.

DES BRÛLURES PEUVENT SE PRODUIRE SI LE CONTENU DU GOBELET EST CHAUFFÉ TROP LONGTEMPS AU MICRO-ONDES.

NE CONVIENT PAS À UNE UTILISATION DANS UN FOUR CONVENTIONNEL OU UN FOUR À MICRO-ONDES COMBINÉ AVEC LA FONCTION GRIL ALLUMÉE.

FAITES TRÈS ATTENTION LORSQUE VOUS FAITES CHAUFFER L'APPAREIL AU MICRO-ONDES, CAR UNE SURCHAUFFE LOCALISÉE PEUT SE PRODUIRE.

MÉLANGEZ TOUJOURS LES ALIMENTS CHAUFFÉS ET VÉRIFIEZ TOUJOURS LA TEMPÉRATURE DES ALIMENTS AU PRÉALABLE.

GLE

Treoracha iniata. Oiriúnach ó lá na breithe

⚠️ RABHADH

TÁBHACHTACH! LÉIGH GO CÚRAMACH IAD AGUS COINNIGH IAD CHUN FÉACHAINT ORTHU SA TODHCHAÍ. LE HAGHAIDH SLÁINTE AGUS SÁBHÁILTEACHT DO LINBH.

BAIN ÚSÁID AS AN TÁIRGE SEO AGUS DUINE FÁSTA I LÁTHAIR.

BEIDH LOBHADH FIACLA MAR THORADH AR LEACHTANNA A DHIÚL GO LEANÚNACH AGUS GO FADTEARMACH.

SEICEÁIL TEOCHT AN BHIA SULA DTUGTAR DO DO LEANBH É.

DÉAN INIÚCHADH AR AN TÁIRGE ROIMH GACH ÚSÁID. CAITH AMACH É A LUAITHE AGUS A THUGANN TÚ DAMÁISTE NÓ LAIGE FAOI DEARA.

COINNIGH AS AIMSÍÚ LEANAÍ COMHPHÁIRTEANNA NACH BHFUIL IN ÚSÁID.

NÁ CEANGAIL RIAMH LE CORDAÍ, RIBÍNÍ, IALLACHA NÁ PÍOSAÍ ÉADAIGH SCAOILTE. D'FHÉADFAÍ AN LEANBH A THACHTADH.

SULA MBAINTEAR ÚSÁID AS AN TÁIRGE DEN CHÉAD UAIR, BAIN AS A CHÉILE É AGUS GLAN É AGUS CUIR NA COMHPHÁIRTEANNA IN UISCE BEIRTHE AR FEADH CÚIG NÓIMÉAD; DÉANTAR É SEO CHUN AN SLÁINTEACHAS A CHINNTIÚ.

GLAN AN TÁIRGE GO CÚRAMACH GACH UAIR A MBAINTEAR ÚSÁID AS INA DHIAIDH SIN CHUN AN SLÁINTEACHAS A CHINNTIÚ.

NIGH IN UISCE TE SOBALACH É AGUS INA DHIAIDH SIN SRUTHLAIGH LE HUISCE GLAN É.

NÁ GLAN É LE TUASLAGÓIRÍ NÁ LE CEIMICEÁIN DHÍOBHÁLACHA.

NÁ LIG DO BHIA OLABHUNAITHE (M.SH. ANLAINN OLABHUNAITHE/ THRÁTABHUNAITHE) TEAGMHÁIL A DHÉANAMH LEIS AN TÁIRGE MAR TARLÓIDH SMÁIL.

MÁ DHÉANTAR A BHFUIL ISTIGH SAN EASCRA A RÓTHÉAMH SA MHCREATHONN, D'FHÉADFADH SÉ SIN A BHEITH INA CHUÍS LE DÓNNA AGUS SCALLADH.

NÍL AN TÁIRGE OIRIÚNACH CHUN É A ÚSÁID I NGNÁTHOIGHEANN NÓ I GCOMHOIGHEANN MICREATHONNACH INA BHFUIL AN GRÍOSCÁN AR SIÚL.

BÍ AN-CHÚRAMACH NUAIR A ÚSÁIDEANN TÚ AN MICREATHONN CHUN BIA A THÉAMH; D'FHÉADFADH AN BIA ÉIRÍ RÓ-THE IN ÁITEANNA.

DÉAN AN BIA TÉITE A MHEASCADH I GCÓNAÍ AGUS SEICEÁIL TEOCHT AN BHIA ROIMH AN MBEATHÚ.

GRE

Εσωκλείονται οδηγίες. Κατάλληλο και για νεογέννητα.

⚠️ ΠΡΟΕΙΔΟΠΟΙΗΣΗ

ΣΗΜΑΝΤΙΚΟ! ΔΙΑΒΑΣΤΕ ΠΡΟΣΕΚΤΙΚΑ ΤΟ ΠΑΡΟΝ ΚΑΙ ΦΥΛΑΞΤΕ ΤΟ ΓΙΑ ΜΕΛΛΟΝΤΙΚΗ ΑΝΑΦΟΡΑ. ΓΙΑ ΤΗΝ ΑΣΦΑΛΕΙΑ ΚΑΙ ΤΗΝ ΥΓΕΙΑ ΤΟΥ ΠΑΙΔΙΟΥ ΣΑΣ.

ΤΟ ΠΡΟΪΟΝ ΑΥΤΟ ΝΑ ΧΡΗΣΙΜΟΠΟΙΕΙΤΑΙ ΥΠΟ ΤΗΝ ΕΠΙΒΛΕΨΗ ΕΝΗΛΙΚΑ. ΤΟ ΣΥΝΕΧΕΣ ΚΑΙ ΠΑΡΑΤΕΤΑΜΕΝΟ ΡΟΥΦΗΓΜΑ ΥΓΡΩΝ ΘΑ ΠΡΟΚΑΛΕΣΕΙ ΤΕΡΗΔΟΝΑ.

ΕΛΕΓΧΤΕ ΠΑΝΤΑ ΤΗ ΘΕΡΜΟΚΡΑΣΙΑ ΤΩΝ ΤΡΟΦΩΝ ΠΡΙΝ ΤΟ ΤΑΪΣΜΑ. ΕΛΕΓΧΤΕ ΤΟ ΠΡΟΪΟΝ ΠΡΙΝ ΑΠΟ ΚΑΘΕ ΧΡΗΣΗ. ΜΕ ΤΑ ΠΡΩΤΑ ΣΗΜΑΔΙΑ ΖΗΜΙΑΣ Η ΑΔΥΝΑΜΙΑΣ, ΑΠΟΡΡΙΨΤΕ ΤΟ.

ΦΥΛΑΞΤΕ ΤΑ ΕΞΑΡΤΗΜΑΤΑ ΠΟΥ ΔΕΝ ΧΡΗΣΙΜΟΠΟΙΟΥΝΤΑΙ ΜΑΚΡΙΑ ΑΠΟ ΠΑΙΔΙΑ.

ΜΗΝ ΤΟ ΠΡΟΣΑΡΤΑΤΕ ΠΟΤΕ ΣΕ ΣΚΟΙΝΙΑ, ΚΟΡΔΕΛΕΣ, ΚΟΡΔΟΝΙΑ Η ΧΑΛΑΡΑ ΜΕΡΗ ΡΟΥΧΙΣΜΟΥ. ΤΟ ΠΑΙΔΙ ΜΠΟΡΕΙ ΝΑ ΠΝΙΓΕΙ.

ΠΡΙΝ ΑΠΟ ΤΗΝ ΠΡΩΤΗ ΧΡΗΣΗ, ΑΠΟΣΥΝΑΡΜΟΛΟΓΗΣΤΕ ΚΑΙ ΚΑΘΑΡΙΣΤΕ ΤΟ ΠΡΟΪΟΝ ΚΑΙ ΜΕΤΑ ΤΟΠΟΘΕΤΗΣΤΕ ΤΑ ΕΞΑΡΤΗΜΑΤΑ ΣΕ ΒΡΑΣΤΟ ΝΕΡΟ ΓΙΑ 5 ΛΕΠΤΑ. ΑΥΤΟ ΓΙΝΕΤΑΙ ΓΙΑ ΤΗ ΔΙΑΣΦΑΛΙΣΗ ΤΗΣ ΥΓΙΕΙΝΗΣ.

ΠΡΙΝ ΑΠΟ ΚΑΘΕ ΕΠΟΜΕΝΗ ΧΡΗΣΗ, ΚΑΘΑΡΙΣΤΕ ΠΡΟΣΕΚΤΙΚΑ ΓΙΑ ΝΑ ΔΙΑΣΦΑΛΙΣΤΕ ΤΗΝ ΥΓΙΕΙΝΗ.

ΝΑ ΠΛΕΝΕΤΕ ΜΕ ΖΕΣΤΟ ΣΑΠΟΥΝΟΝΕΡΟ ΚΑΙ ΝΑ ΞΕΠΛΕΝΕΤΕ ΜΕ ΚΑΘΑΡΟ ΝΕΡΟ. ΜΗΝ ΚΑΘΑΡΙΖΕΤΕ ΜΕ ΔΙΑΛΥΤΕΣ Η ΔΥΝΑΤΑ ΧΗΜΙΚΑ.

ΜΗΝ ΑΦΗΝΕΤΕ ΝΑ ΕΡΘΕΙ ΣΕ ΕΠΑΦΗ ΜΕ ΤΡΟΦΙΜΑ ΜΕ ΒΑΣΗ ΤΟ ΛΑΔΙ (Π.Χ. ΣΑΛΤΣΕΣ ΜΕ ΒΑΣΗ ΛΑΔΙ/ΝΤΟΜΑΤΑ) ΚΑΘΩΣ ΘΑ ΑΦΗΣΟΥΝ ΛΕΚΕ.

ΕΑΝ ΤΟ ΠΕΡΙΕΧΟΜΕΝΟΥ ΤΟΥ ΔΟΧΕΙΟΥ ΥΠΕΡΘΕΡΜΑΝΘΕΙ ΣΕ ΦΟΥΡΝΟ ΜΙΚΡΟΚΥΜΑΤΩΝ, ΕΝΔΕΧΕΤΑΙ ΝΑ ΠΡΟΚΛΗΘΟΥΝ ΕΓΚΑΥΜΑΤΑ.

ΑΚΑΤΑΛΛΗΛΟ ΓΙΑ ΧΡΗΣΗ ΣΕ ΣΥΜΒΑΤΙΚΟ ΦΟΥΡΝΟ Η ΣΕ ΣΥΝΔΥΑΣΜΟ ΦΟΥΡΝΟΥ ΜΙΚΡΟΚΥΜΑΤΩΝ ΜΕ ΕΝΕΡΓΟΠΟΙΗΜΕΝΟ ΤΟ ΓΚΡΙΑ.

ΔΩΣΤΕ ΙΔΙΑΙΤΕΡΗ ΠΡΟΣΟΧΗ ΚΑΤΑ ΤΗ ΘΕΡΜΑΝΣΗ ΣΤΑ ΜΙΚΡΟΚΥΜΑΤΑ. ΕΝΔΕΧΕΤΑΙ ΝΑ ΠΡΟΚΛΗΘΕΙ ΤΟΠΙΚΗ ΥΠΕΡΘΕΡΜΑΝΣΗ.

ΝΑ ΑΝΑΚΑΤΕΥΕΤΕ ΠΑΝΤΑ ΤΟ ΖΕΣΤΑΜΕΝΟ ΦΑΓΗΤΟ ΚΑΙ ΝΑ ΕΛΕΓΧΤΕ ΤΗ ΘΕΡΜΟΚΡΑΣΙΑ ΠΡΙΝ ΑΠΟ ΤΟ ΤΑΪΣΜΑ.

HRV

Upute su priložene. Prikladno od rođenja

⚠️ UPOZORENJE

VAŽNO! PAŽLJIVO PROČITAJTE I SAČUVAJTE ZA BUDUĆU UPOTREBU. ZA SIGURNOST I ZDAVLJE VAŠEG DJETETA.

OVAJ PROIZVOD UVIJEK UPOTREBLJAVAJTE UZ NADZOR ODRASLE OSOBE.

KONTINUIRANO I DUGO SISANJE TEKUĆINE MOŽE UZROKOVATI KVARENJE ZUBA.

UVIJEK PROVJERITE TEMPERATURU HRANE PRIJE HRANJENJA. PROVJERITE PROIZVOD PRIJE SVAKE UPOTREBE. ODBACITE PROIZVOD NAKON POJAVE PRVIH ZNAKOVA OŠTEĆENJA ILI NEDOSTATAKA. DIJELOVE KOJI NISU U UPOTREBI DRŽITE DALJE OD DOSEGA DJECE. NIKADA NE PRIČVRŠĆUJTE ZA KABELJE, TRAKE, VRPCE ILI DIJELOVE ODJEĆE KOJI VISE. MOŽE DOĆI DO GUŠENJA DJETETA.

PRIJE PRVE UPOTREBE RAŠTAVITE I OČISTITE PROIZVOD, A ZATIM DIJELOVE STAVITE U KLJUČALU VODU NA 5 MINUTA. TIME ĆETE OSIGURATI HIGIJENU PROIZVODA.

PRIJE SVAKE NAKNADNE UPOTREBE PROIZVOD PAŽLJIVO OČISTITE KAKO BISTE OSIGURALI NJEGOVU HIGIJENU.

PROIZVOD PERITE U TOPLOJ VODI SA SAPUNICOM NAKON ČEGA GA ISPERITE ČISTOM VODOM.

NE ČISTITE GA POMOĆU OTAPALA ILI AGRESIVNIH KEMIKALIJA.

NE DOPUSTITE DA PROIZVOD DOĐE U KONTAKT S HRANOM NA BAZI ULJA (NPR. ULJE / UMACI OD RAJČICE) JER ĆE SE NA NJEMU POJAVITI MRLJE.

PREGRIJAVANJE SADRŽAJA POSUDE U MIKROVALNOJ PEĆNICI MOŽE DOVESTI DO OPEKOTINA.

NIJE PRIKLADNO ZA UPOTREBU U KONVENCIONALNOJ PEĆNICI ILI KOMBINIRANOJ MIKROVALNOJ PEĆNICI S UKLJUČENIM ROŠTILJEM.

POSEBNU POZORNOST OBRATITE PRI ZAGRIJAVANJU U MIKROVALNOJ PEĆNICI JER MOŽE DOĆI DO LOKALNOG PREGRIJAVANJA.

UVIJEK PROMIJEŠAJTE ZAGRIJANU HRANU I PROVJERITE TEMPERATURU PRIJE HRANJENJA.

ICE

Leiðbeiningar fylgja. Hentar frá fæðingu

⚠️ VIÐVÖRUN:

MIKILVÆGT! LESIÐ VANDLEGA OG GEYMIÐ TIL SÍÐARI NOTA. TIL AÐ TRYGGJA ÖRYGGI OG HEILSU BARNINS.

NOTIÐ ÞESSA VÖRU AÐEINS UNDIR EFTIRLITI FULLORÐINNA.

EF BARNIÐ SÝGUR VÖKVA STÖÐUGT OG Í LANGAN TÍMA MUN ÞAÐ VALDA TANNSKEMMDUM.

ATHUGIÐ ALLTAF HITASTIG MATVÆLANNA ÁÐUR EN BARNINU ER GEFIÐ AÐ BORÐA.

SKOÐIÐ VÖRUNA FYRIR HVERJA NOTKUN. FLEYGIÐ HENNI VIÐ FYRSTU MERKI UM SKEMMDIR EÐA VEIKLEIKA.

GEYMIÐ ÍHLUTI SEM EKKI ERU Í NOTKUN ÞAR SEM BÖRN NÁ EKKI TIL FESTIÐ VÖRUNA ALDREI VIÐ BÖND, BORÐA, REIMAR EÐA LAUSA HLUTA Á FATNAÐI. BARNIÐ GÆTI KYRKST.

FYRIR FYRSTU NOTKUN SKAL TAKA VÖRUNA Í SUNDUR, ÞRÍFA HANA OG SETJA ÍHLUTINA SÍÐAN Í SJÓÐANDI VATN Í 5 MÍNÚTUR. ÞETTA ER GERT TIL AÐ TRYGGJA HREINLÆTI.

HREINSIÐ VÖRUNA VEL FYRIR HVERJA NOTKUN TIL AÐ TRYGGJA HREINLÆTI.

ÞVOIÐ HANA MEÐ VOLGU SÁPUVATNI OG SKOLIÐ MEÐ HREINU VATNI. EKKI HREINSA VÖRUNA MEÐ LEYSIEFNUM EÐA STERKUM HREINSIEFNUM. EKKI LÁTA VÖRUNA KOMAST Í SNERTINGU VIÐ MATVÆLI SEM INNIHALDA OLÍU (T.D. SÓSUR SEM INNIHALDA OLÍU/TÓMAT) ÞVÍ ÞAU MUNU LITA HANA. EF INNIHALD ÍLÁTINS ER HITAÐ OF MIKIÐ Í ÖRBYLGJUOFNI GETUR ÞAÐ VALDIÐ BRUNA.

HENTAR EKKI FYRIR NOTKUN Í HEFÐBUNÐNUM OFNI EÐA SAMBYGGÐUM OFNI OG ÖRBYLGJUOFNI ÞEGAR KVEIKT ER Á GRILLSTILLINGUNNI. SÝNIÐ SÉRSTAKA AÐGÁT ÞEGAR MATVÆLI ERU HITUÐ Í ÖRBYLGJUOFNI ÞVÍ ÞAU GETA HITAST ÓJAFNT.

HRÆRIÐ ALLTAF Í UPPHITUÐUM MATVÆLUM OG ATHUGIÐ HITASTIGIÐ AÐUR EN BARNINU ER GEFIÐ AÐ BORÐA.

IND



Petunjuk terlampir. Sesuai dari bayi baru lahir

PERINGATAN

PENTING! BACALAH DENGAN CERMAT DAN SIMPAN UNTUK REFERENSI DI MASA MENDATANG. DEMI KESELAMATAN DAN KESEHATAN ANAK ANDA.

SELALU GUNAKAN PRODUK INI DENGAN PENGAWASAN ORANG DEWASA.

MENGISAP CAIRAN SECARA TERUS-MENERUS DAN BERKEPANJANGAN AKAN MENYEBABKAN KERUSAKAN PADA GIGI.

SELALU PERIKSA SUHU MAKANAN SEBELUM MENYUAPKAN PADA ANAK. SETIAP KALI, SEBELUM MENGGUNAKAN, PERIKSALAH KONDISI PRODUK. BUANG JIKA TERLIHAT TANDA-TANDA AWAL KERUSAKAN ATAU KELEMAHAN.

JAUHKAN KOMPONEN YANG TIDAK DIGUNAKAN DARI JANGKAUAN ANAK-ANAK.

JANGAN SEKALI-KALI MENYAMBUNGAN KE KABEL, PITA, RENDA, ATAU BAGIAN YANG LONGGAR PADA PAKAIAN. ANAK DAPAT TERJERAT.

SEBELUM MENGGUNAKAN UNTUK PERTAMA KALINYA, BONGKAR DAN BERSIHKAN PRODUK DAN KEMUDIAN MASUKKAN KOMPONEN KE DALAM AIR MENDIDIH SELAMA 5 MENIT; UNTUK MEMASTIKAN KEBERSIHANNYA.

SELANJUTNYA, SETIAP KALI AKAN MENGGUNAKAN, BERSIHKAN DENGAN TELITI UNTUK MEMASTIKAN KEBERSIHANNYA.

CUCILAH DENGAN AIR SABUN HANGAT, KEMUDIAN BILAS DENGAN AIR BERSIH.

JANGAN MEMBERSIHKAN DENGAN PELARUT ATAU BAHAN KIMIA KERAS.

JANGAN BIARKAN TERKENA MAKANAN YANG BERBAHAN DASAR MINYAK (MIS. MINYAK/SAUS BERBAHAN DASAR TOMAT) KARENA AKAN MENIMBULKAN NODA.

TERLALU LAMA MEMANASKAN ISI GELAS DALAM MICROWAVE DAPAT MENYEBABKAN LUKA BAKAR DAN KULIT MELEPUH.

TIDAK SESUAI UNTUK DIGUNAKAN DALAM OVEN KONVENSIONAL ATAU KOMBINASI OVEN MICROWAVE DENGAN FITUR PEMANGGANG YANG DINYALAKAN.

BERHATI-HATILAH SAAT MEMANASKAN DENGAN MICROWAVE; DAPAT TERJADI PEMANASAN LOKAL SECARA BERLEBIHAN.

SELALU ADUK MAKANAN YANG DIPANASKAN DAN PERIKSA SUHU MAKANAN SEBELUM MENYUAPKANNYA.

ITA



Istruzioni allegare. Adatto per l'uso dalla nascita

AVVERTENZA

IMPORTANTE! LEGGERE ATTENTAMENTE E CONSERVARE COME RIFERIMENTO PER IL FUTURO. PER LA SALUTE E LA SICUREZZA DEL VOSTRO BAMBINO.

USARE SEMPRE QUESTO PRODOTTO SOTTO LA SUPERVISIONE DI UN ADULTO.

SUCCHIARE FLUIDI IN MODO CONTINUO E PROLUNGATO PROVOCA LA FORMAZIONE DI CARIE DENTARIE.

CONTROLLARE SEMPRE LA TEMPERATURA DEL CIBO PRIMA DELLA SOMMINISTRAZIONE.

ISPEZIONARE IL PRODOTTO PRIMA DI OGNI UTILIZZO. GETTARE NELLA SPAZZATURA AL PRIMO SEGNO DI DANNEGGIAMENTO O FRAGILITÀ.

TENERE I COMPONENTI NON UTILIZZATI LONTANI DALLA PORTATA DEI BAMBINI.

NON ATTACCARE IN NESSUN CASO A CORDINI, FIOCCHI, LACCI O PARTI SCiolTE DELL'ABBIGLIAMENTO. IL BAMBINO POTREBBE STRANGOLARSI.

PRIMA DEL PRIMO UTILIZZO DISASSEMBLARE E PULIRE IL PRODOTTO, POI METTERE I COMPONENTI NELL'ACQUA BOLLENTE PER 5 MINUTI; CIÒ NE GARANTIRÀ L'IGIENE.

PULIRE ATTENTAMENTE PER ASSICURARNE L'IGIENE PRIMA DI OGNI UTILIZZO SUCCESSIVO.

LAVARE IN ACQUA CALDA E SAPONE E RISCACQUARE CON ACQUA PULITA.

NON PULIRE CON SOLVENTI O COMPONENTI CHIMICI AGGRESSIVI.

NON FARE ENTRARE IN CONTATTO IL PRODOTTO CON ALIMENTI A BASE OLEOSA (ES. SALSE A BASE DI OLIO/POMODORO), ALTRIMENTI SI FORMERÀ UNA MACCHIA.

SE IL BECHER VIENE SURRISCALDATO NEL MICROONDE POTREBBE PROVOCARE BRUCIATURE E SCOTTATURE.

NON ADATTO PER L'USO IN FORNO CONVENZIONALE O FORNO MICROONDE COMBINATO CON LA FUNZIONE GRILL ACCESA.

FARE ATTENZIONE AL RISCALDAMENTO A MICROONDE; POTREBBE VERIFICARSI UN SURRISCALDAMENTO LOCALIZZATO.

MISCHIARE SEMPRE IL CIBO RISCALDATO E CONTROLLARE LA TEMPERATURA PRIMA DELLA SOMMINISTRAZIONE.

JPN

取扱説明書が同梱されています。新生児から使用可能

安全注

重要!よくお読みになり、後で参照できるよう保管しておいてください。お子様の安全と健康のために注意事項をよく守ってください。

本製品は必ず大人の管理のもとで使用してください。

飲み物を長時間吸い続けると虫歯の元になります。

食べ物を与える前に、必ず温度を確認してください。

使用の都度、本製品の状態を確認してください。破損や摩耗している様子が見られた場合は、廃棄してください。

使用しない部品は、お子様の手の届かない場所に置いてください。

ひも、リボン、テープ、衣類等に取り付けしないでください。お子様の首に巻き付くおそれがあります。

最初に使用する前に、本製品を分解して洗浄し、各部を沸騰したお湯の中に5分間浸してください。清潔な状態で使用するためにこの手順が必要です。

以降は、使用前にしっかり洗浄して清潔にしてください。

洗剤を入れた温水で洗浄し、きれいな水ですすいでください。

溶剤や強力な洗剤は使用しないでください。

油性の食品 (オイルやトマトベースのソースなど) が付着すると着色等が生じますので、これらの食品と一緒に扱わないでください。

ボトルの内容物を電子レンジで加熱しすぎると、火傷などの原因になることがあります。

オーブンやオーブンレンジのグリル機能での使用には適しません。

電子レンジでの加熱時には特に注意を払ってください。一部が過熱状態になることがあります。温めた食品は、混ぜて温度を確認してから与えてください。

LAV



Pievienotā instrukcija. Piemērots bērniem no dzimšanas

BRĪDINĀJUMS

SVARĪGI! IZLASIET UZMANĪGI UN SAGLABĀJIET TURPMĀKAI UZZIŅAI. JŪSU BĒRNA DROŠĪBAI UN VESELĪBAI.

VIENMĒR LIETOJIET ŠO PRODUKTU PIEAUGUŠU CILVĒKU UZRAUDZĪBĀ. PASTĀVĪGA UN ILGSTOŠA ŠĶIDRUMU ZĪŠANA IZRAISĪS ZOBU BOJĀŠANOS.

PIRMS BAROŠANAS VIENMĒR PĀRBAUDIET ĒDIENA TEMPERATŪRU.

PIRMS KĀTRAS LIETOŠANAS PĀRBAUDIET PRODUKTU. IZMETIET, JA PAMANĀT PIRMĀS BOJĀJUMA VAI NEPILNĪBU PAZĪMES.

NEIZMANTOTĀS SASTĀVDAĻAS GLABĀJIET BĒRNIEM NEPIEEJAMĀ VIETĀ. NEKĀD NEPIEVENOJIET PIE AUKLĀM, LENTĒM, SAITĒM VAI APĢĒRBA BRĪVĀM DAĻĀM. BĒRNS VAR TIKT NOŽŅAUGTS.

PIRMS PIRMĀS LIETOŠANAS IZJAUCIET UN NOTĪRIET IZSTRĀDĀJUMU. PĒC TAM SASTĀVDAĻAS UZ 5 MINŪTĒM IEVIETOJIET VERDOŠĀ ŪDENĪ, LAI NODROŠINĀTU HIGIĒNU.

PIRMS KĀTRAS NĀKAMĀS LIETOŠANAS RŪPĪGI NOTĪRIET, LAI NODROŠINĀTU HIGIĒNU.

MAZGĀJIET SILTĀ ZIEPJŪDENĪ UN NOSKALOJIET TĪRĀ ŪDENĪ. NETĪRIET AR ŠĶĪDINĀTĀJIEM VAI ASĀM ĶĪMISKĀM VIELĀM.

NEĻAUJIET NONĀKT SASKARĒ AR PĀRTIKAS PRODUKTIEM UZ EĻĻAS BĀZES (PIEM., EĻĻU/TOMĀTU BĀZES MĒRCĒM), JO VEIDOSIES TRĀIPI.

JA TRAUKA SATURS BŪS PĀRKARSĒTS MIKROVIĻŅU KRĀSNĪ, VAR RASTIES APDEGUMS UN APPLAUCĒJUMS.

NAV PIEMĒROTS LIETOŠANAI TRADĪCIONĀLĀ CEPEŠKRĀSNĪ VAI KOMBINĀCIJĀ AR MIKROVIĻŅU KRĀSNĪ AR IESLĒGTU GRILA FUNKCIJU.

ĪPAŠI UZMANĪTIET, SILDOT MIKROVIĻŅU KRĀSNĪ — VAR RASTIES LOKALIZĒTA PĀRKARŠANA.

PIRMS BAROŠANAS VIENMĒR SAMASĪET SILDĪTU ĒDIENU UN PĀRBAUDIET TEMPERATŪRU.

LIT



Pridedamos instrukcijos. Tinka nuo gimimo

⚠️ ĮSPĖJIMAS

SVARBU! ATIDŽIAI PERSKAITYKITE IR IŠSAUGOKITE, KAD GALĖTUMĖTE SU PERSAKAITYTI ATEITYJE. VAIKO SAUGUMO IR SVEIKATOS LABAI ŠĮ GAMINĮ VISADA NAUDOKITE PRIŽIŪRINT SUAUGUSIESIEMS. NUOLATINIS IR ILGALAIKIS SKYŠČIŲ ČIULPIMAS SUKELIA DANTŲ ĖDUONĮ. PRIEŠ MAITINDAMI VISADA PATIKRINKITE MAISTO TEMPERATŪRĄ. PRIEŠ KIEKVIENĄ NAUDOJIMĄ APŽIŪRĖKITE GAMINĮ. IŠMESKITE, VOS PASTEBĖJĘ PIRMUOSIUS PAŽEIDIMO AR SILPNUMO POŽYMIUS. NENAUDOJAMUS KOMPONENTUS LAIKYKITE VAIKAMS NEPASIEKIAMOJE VIETOJE.

NEKADA NETVIRTINKITE PRIE VIRVELIŲ, KASPINŲ, RAIŠTELIŲ AR LAISVŲ DRABUŽIŲ DALIŲ. VAIKAS GALI UŽDUSTI.

PRIEŠ NAUDODAMI GAMINĮ PIRMĄ KARTĄ, IŠARDYKITE IR IŠVALYKITE JĮ, O PO TO SUDĖTINES DALIS 5 MINUTĖMS ĮDĖKITE Į VERDANTĮ VANDENĮ; TAIP UŽTIKRINAMA HIGIENA.

PRIEŠ KIEKVIENĄ PASKESNĮ NAUDOJIMĄ KRUOPŠČIAI IŠVALYKITE, KAD UŽTIKRINTUMĖTE HIGIENĄ.

PLAUKITE ŠILTAME MUILUOTAME VANDENYJE IR SKALAUKITE ŠVARIAME VANDENYJE.

NEVALYKITE TIRPIKLAIS AR AŠTRIOMIS CHEMINĖMIS MEDŽIAGOMIS. NELEISKITE LIESTIS SU ALIEJINIAIS MAISTO PRODUKTAIS (PVZ. ALIEJAIŠ IR POMIDORŲ PADAŽŲ), NES ATSIKIRAS DĖMIŲ.

JEI AŠOTĖLIO TURINYS PERKAITINAMAS MIKROBANGŲ KROSNELĖJE, GALIMA NUDEGTI IR APSIPILTI.

NETINKA NAUDOTI ĮPRASTOJE ORKAITĖJE ARBA KOMBINUOTOJE MIKROBANGŲ KROSNELĖJE SU ĮJUNGTA GRILIO FUNKCIJA.

BŪKITE YPAČ ATSARGŪS ŠILDYDAMI MIKROBANGOMIS; GALI ATSIKIRASTI VIETINIS PERKAITIMAS.

PRIEŠ TIEKDAMI VISADA SUMAIŠYKITE PAŠILDYTĄ MAISTĄ IR PATIKRINKITE TEMPERATŪRĄ.

MLT



L-istruzzjonijiet mehmuża. Adegwata għal mit-twelid

⚠️ TWISSIJA

IMPORTANTI! AĠRA B'ATTENZJONI U ŻOMM GĦAL REFERENZA FIL-FUTUR. GĦAS-SIGURTÀ U S-SAĦĦA TAT-TIFEL/TIFLA TIEGĦEK.

DEJJEM UŻA DAN IL-PRODOTT B'SUPERVIŻJONI MINN ADULT.

IT-TREDDIGH KONTINWU U PROLONGAT TA' FLUWIDI JISTA' JIKKAWŻA ĦSARA LIS-SNIEN.

DEJJEM IĊĊEKKJA T-TEMPERATURA TAL-IKEL QABEL IT-TMIGH.

QABEL KULL UŻU, SPEZZJONA L-PRODOTT. ARMI MAL-EWWEL SINJALI TA' ĦSARA JEW DGHŪFIJA.

ŻOMM IL-KOMPONENTI LI MA JKUNUX QED JINTUŻAW FEJN MA JKUNUX JISTGĦU JILĦQUHOM IT-TFAL.

M'GHANDEK QATT TQABBADHA MA' KURDIĊELLI, ŻIGARELLI, LAZZIJET JEW PARTIJET LAXKI TAL-ĦWEJJEG. IT-TIFEL/TIFLA JISTGĦU JIFGĦU.

QABEL L-EWWEL UŻU, ŻARMA U NADDAF IL-PRODOTT, IMBAGĦAD POĠĠI L-KOMPONENTI F'ILMA JAGĦLI GĦAL 5 MINUTI; DAN SABIEX TIŻGURA L-IĠJENE.

QABEL KULL UŻU SUSSEGWENTI, NADDAF B'ATTENZJONI BIEK TIŻGURA L-IĠJENE.

AĦSEL F'ILMA SHUN U BIS-SAPUN U LAĦLAĦ F'ILMA NADIF.

TNADDAFX B'SOLVENTI JEW SUSTANZI KIMIĊI ĦARXA.

THALLIX LI JIĠI F'KUNTATT MA' IKEL LI JKUN FIH IŻ-ŻEJT (EŻ. ZLAZI MAGĦMULA MIŻ-ŻEJT/TADAM) GĦAX INKELLA L-PRODOTT JITTEBBA'.

JISTA' JKUN HEMM ĦRUQ U TISMIT JEKK IL-KONTENUT ĠOT-TAZZA JKUN ĠIE MSAĦĦAN WISQ FIL-MICROWAVE.

MHUX TAJJEB GĦALL-UŻU F'FORN KONVENZJONALI JEW FORN MICROWAVE KOMBINAT BIL-FUNZJONI TAL-GRILL MIXGĦULA.

OQGHOD ATTENT B'MOD SPEĊJALI META SSAĦĦAN BIL-MICROWAVE; JISTA' JSEĦĦ TISHIN EĊCESSIV LOKALIZZAT.

DEJJEM ĦALLAT L-IKEL IMSAĦĦAN U ĊĊEKKJA T-TEMPERATURA QABEL IT-TMIGH.

NLD



Instructies bijgesloten. Geschikt vanaf de geboorte

⚠️ WAARSCHUWING

BELANGRIJK! ZORGVULDIG DOORLEZEN EN BEWAREN VOOR TOEKOMSTIG GEBRUIK. VOOR DE VEILIGHEID EN GEZONDHEID VAN UW KIND.

GEBRUIK DIT PRODUCT ALTIJD ONDER TOEZICHT VAN EEN VOLWASSENE. ONONDERBROKEN EN LANG ZUIGEN OP VLOEISTOFFEN LEIDT TOT TANDBEDERF.

CONTROLEER ALTIJD DE TEMPERATUUR VAN HET VOEDSEL VOOR U BEGINT MET VOEDEN.

CONTROLEER HET PRODUCT VOOR ELK GEBRUIK. GOOI HET PRODUCT WEG BIJ DE EERSTE TEKENEN VAN SCHADE OF ZWAKKE PLEKKEN.

HOUD NIET-GEbruikte ONDERDELEN BUITEN HET BEREIK VAN KINDEREN.

BEVESTIG HET PRODUCT NOOIT AAN KOORDEN, LINTEN, VETERS OF ANDERE LOSSE DELEN VAN KLEDINGSTUKKEN. HET KIND KAN DAN STIKKEN.

HAAL HET PRODUCT VOOR HET EERSTE GEBRUIK UIT ELKAAR EN MAAK HET SCHOON. LAAT DE ONDERDELEN VERVOLGENS MET HET OOG OP DE HYGIËNE VIJF MINUTEN LANG IN KOKEND WATER LIGGEN.

MAAK HET PRODUCT VERVOLGENS VOOR ELK GEBRUIK ZORGVULDIG SCHOON MET HET OOG OP DE HYGIËNE.

WAS HET PRODUCT IN EEN WARM SOPJE EN SPOEL HET AF MET SCHOON WATER.

MAAK HET PRODUCT NIET SCHOON MET OPLOSMIDDELEN OF AGRESSIEVE CHEMICALIËN.

LAAT HET PRODUCT NIET IN AANRAKING KOMEN MET VOEDSEL OP OLIEBASIS (BIJV. SAUZEN OP BASIS VAN OLIE/TOMATEN) OMDAT DIT LEIDT TOT VLEKKEN.

ER IS GEVAAR VOOR VERBRANDING OF BRANDWONDEN ALS DE INHOUD VAN DE BEKER TE HEET WORDT IN DE MAGNETRON.

NIET GESCHIKT VOOR GEBRUIK IN EEN CONVENTIONELE OVEN OF EEN COMBIMAGNETRON WAARIN DE MODUS 'GRILLEN' IS INGESCHAKELD.

WEES EXTRA VOORZICHTIG BIJ OPWARMEN IN DE MAGNETRON; HIERBIJ KAN OVERMATIGE WARMTEONTWIKKELING ONTSTAAN.

MENG OPGEWARMD VOEDSEL ALTIJD EN CONTROLEER ALTIJD DE TEMPERATUUR VAN HET VOEDSEL VOORDAT U BEGINT MET VOEDEN.

NOR



Viktig! Leses nøye gjennom og beholdes for senere bruk. For barnets sikkerhet og helse.

ADVARSEL

BRUK ALLTID DETTE PRODUKTET MED TILSYN AV VOKSNE. KONTINUERLIG OG LANGVARIG SUGING AV VÆSKE VIL FORÅRSAKE TANNRÅTE.

KONTROLLER ALLTID TEMPERATUR PÅ MATEN FØR MATING.

FØR HVER BRUK, INSPISER PREPARATET. KAST VED FØRSTE TEGN PÅ SKADE ELLER SVAKHET.

OPPBEVAR KOMPONENTER SOM IKKE ER I BRUK UTILGJENGELIG FOR BARN.

FEST ALDRI TIL SNORER, BÅND, SNØREBÅND ELLER TIL LØSE DELER AV KLÆRNE. BARNET KAN BLI KVALT.

FØR FØRSTEGANGS BRUK: DEMONTER OG RENGJØR PRODUKTET, OG LEGG DERETTER DELENE I KOKENDE VANN I 5 MINUTTER. DET ER FOR Å SIKRE HYGIENE.

RENGJØR PRODUKTET FØR HVER PÅFØLGENDE BRUK FOR Å SIKRE HYGIENE.

VASKES I VARMT SÅPEVANN, OG SKYLLES I RENT VANN.

MÅ IKKE RENGJØRES MED LØSNINGSMIDLER ELLER STERKE KJEMIKALIER.

IKKE LA PRODUKTET KOMME I BERØRING MED OLJEBASERT MAT (F.EKS. OLJE-/TOMATBASERTE SAUSER), DA DET KAN FOREKOMME MISFARGING.

DET KAN FØRE TIL BRANNSKADER OG SKÅLDING HVIS INNHOLDET I BABYKOPPENE OVEROPPHETES I MIKROBØLGEOVNEN.

EGNER SEG IKKE FOR BRUK I EN VANLIG OVN ELLER KOMBINASJON-SMIKROBØLGEOVN MED GRILLFUNKSJONEN SLÅTT PÅ.

VÆR EKSTRA FORSIKTIG NÅR MIKROBØLGENE VARMER, DA DET KAN OPPSTÅ LOKAL OVEROPPHETING.

BLAND ALLTID OPPVARMET MAT, OG KONTROLLER TEMPERATUREN FØR MATING.

POL



Instrukcja w załączeniu. Odpowiedni od narodzin dziecka

UWAGA!

WAŻNE! PRZECZYTAJ UWAŻNIE I ZACHOWAJ DO WYKORZYSTANIA W PRZYSZŁOŚCI. DLA ZDROWIA I BEZPIECZEŃSTWA TWOJEGO DZIECKA. UŻYWAJ TEGO PRODUKTU TYLKO POD NADZOREM OSOBY DOROSŁEJ. CIĄGŁE I PRZEDŁUŻONE SSANIE PŁYNÓW MOŻE SPOWODOWAĆ PRÓCHNICĘ ZĘBÓW.

ZAWSZE SPRAWDZAJ TEMPERATURĘ ŻYWNOŚCI PRZED KARMIENIEM.

SPRAWDŹ PRODUKT PRZED KAŻDYM UŻYCIEM. WYRZUC PRODUKT PRZY PIERWSZYCH OZNAKACH USZKODZENIA LUB ZUŻYCIA.

NIEUŻYWANE ELEMENTY NALEŻY PRZECHOWYWAĆ W MIEJSCU NIEDOSTĘPNYM DLA DZIECI.

NIGDY NIE MOĆUJ DO SZNURKÓW, TASIEMEK, SZNUROWADEŁ LUB LUŻNYCH CZĘŚCI ODZIEŻY. DZIECKO MOŻE SIĘ UDUSIĆ.

PRZED PIERWSZYM UŻYCIEM NALEŻY ROZMONTOWAĆ I WYCZYŚCIĆ PRODUKT, A NASTĘPNIE WŁOŻYĆ ELEMENTY DO WRZĄCEJ WODY NA 5 MINUT. MA TO NA CĘLU ZAPEWNIENIE HIGIENY.

PRZED KAŻDYM KOLEJNYM UŻYCIEM DOKŁADNIE WYCZYŚĆ PRODUKT, ABY ZAPEWNIĆ ODPOWIEDNIĄ HIGIENĘ.

UMYJ W CIEPŁEJ WODZIE Z MYDŁEM I WYPŁUCZ W CZYSTEJ WODZIE.

DO CZYSZCZENIA NIE UŻYWAJ ROZPUSZCZALNIKÓW ANI SILNYCH CHEMIKALIÓW.

NIE DOPUSZCZAJ DO KONTAKTU Z ŻYWNOSCIĄ NA BAZIE OLEJU (NP. SOSY NA BAZIE OLEJU/POMIDORÓW), PONIEWAŻ MOGĄ POJAWIĆ SIĘ PLAMY.

W PRZYPADKU PRZEGRZANIA ZAWARTOŚCI BUTELKI W MIKROFALÓWCE DZIECKO MOŻE SIĘ POPARZYĆ.

NIE NADAJE SIĘ DO UŻYTKU W TRADYCYJNYM PIEKARNIKU LUB KUCHENCIE MIKROFALOWEJ Z WŁĄCZONĄ FUNKCJĄ GRILLA.

ZACHOWAJ SZCZEGÓLNĄ OSTROŻNOŚĆ PODCZAS PODGRZEWANIA W KUCHENCIE MIKROFALOWEJ; MOŻE DOJŚĆ DO MIEJSCOWEGO PRZEGRZANIA.

ZAWSZE WYMIESZAJ PODGRZANE POTRAWY I SPRAWDZAJ ICH TEMPERATURĘ PRZED PODANIEM.

POR



Instruções incluídas. Adequado desde o nascimento

! IMPORTANTE!

IMPORTANTE! LER ATENTAMENTE E GUARDAR PARA CONSULTA FUTURA. PARA A SEGURANÇA E SAÚDE DO SEU FILHO.

USAR SEMPRE ESTE PRODUTO COM SUPERVISÃO DE UM ADULTO.

CHUPAR LÍQUIDOS DE FORMA CONTÍNUA E PROLONGADA IRÁ CAUSAR CÁRIES DENTÁRIAS.

VERIFICAR SEMPRE A TEMPERATURA DA COMIDA ANTES DE ALIMENTAR A CRIANÇA.

VERIFICAR O PRODUTO ANTES DE CADA UTILIZAÇÃO. ELIMINAR AOS PRIMEIROS INDÍCIOS DE DANOS OU ENFRAQUECIMENTO.

MANTER OS COMPONENTES QUE NÃO ESTÃO A SER UTILIZADOS LONGE DO ALCANCE DAS CRIANÇAS.

NUNCA FIXAR A CORDÕES, FITAS, FIOS OU PEÇAS DE VESTUÁRIO SOLTAS. A CRIANÇA PODE SER ESTRANGULADA.

ANTES DA PRIMEIRA UTILIZAÇÃO, DESMONTAR O LIMPAR O PRODUTO E DEPOIS COLOCAR OS COMPONENTES EM ÁGUA A FERVER POR 5 MINUTOS; ISTO PARA GARANTIR A HIGIENE.

ANTES DE CADA UTILIZAÇÃO SUBSEQUENTE, LIMPAR CUIDADOSAMENTE PARA GARANTIR A HIGIENE.

LAVAR EM ÁGUA QUENTE COM SABÃO E ENXAGUAR EM ÁGUA LIMPA.

NÃO LIMPAR COM SOLVENTES NEM PRODUTOS QUÍMICOS FORTES.

NÃO PERMITIR A ENTRADA EM CONTACTO COM ALIMENTOS OLEOSOS (POR EX. ÓLEO/MOLHOS À BASE DE TOMATE) POIS PODEM OCORRER MANCHAS.

PODEM SURGIR QUEIMADURAS SE O CONTEÚDO DO COPO FOR AQUECIDO EM DEMASIA NO MICROONDAS.

NÃO ADEQUADO PARA USAR EM FORNO CONVENCIONAL NEM EM FORNO MICROONDAS COMBINADO COM A FUNÇÃO DE GRELHADOR LIGADA.

TENHA CUIDADO ADICIONAL AO AQUECER EM MICROONDAS; PODE OCORRER AQUECIMENTO EXCESSIVO LOCALIZADO.

MEXER SEMPRE A COMIDA AQUECIDA E VERIFICAR A TEMPERATURA ANTES DE ALIMENTAR A CRIANÇA.

RUS



Важно! Тщательно ознакомьтесь с инструкциями и сохраните их для использования в справочных целях в будущем. Для безопасности и здоровья вашего ребенка.

! ВНИМАНИЕ!

ЭТОТ ПРОДУКТ СЛЕДУЕТ ИСПОЛЬЗОВАТЬ ТОЛЬКО ПОД ПРИСМОТРОМ ВЗРОСЛЫХ.

НЕПРЕРЫВНОЕ ИЛИ ДЛИТЕЛЬНОЕ ПОГЛОЩЕНИЕ ЖИДКОСТЕЙ ПРИВЕДЕТ К РАЗРУШЕНИЮ ЗУБОВ.

ПЕРЕД КОРМЛЕНИЕМ ВСЕГДА ПРОВЕРЯЙТЕ ТЕМПЕРАТУРУ ПИЩИ.

КАЖДЫЙ РАЗ, ПЕРЕД УПОТРЕБЛЕНИЕМ, ПРОВЕРЬТЕ ПРОДУКЦИЮ. УТИЛИЗИРУЙТЕ ПРОДУКТ ПРИ ПЕРВЫХ ПРИЗНАКАХ ПОВРЕЖДЕНИЯ ИЛИ СНИЖЕНИЯ ПРОЧНОСТИ.

ДЕРЖИТЕ НЕИСПОЛЬЗУЕМЫЕ КОМПОНЕНТЫ ВНЕ ДОСЯГАЕМОСТИ ДЕТЕЙ.

ЗАПРЕЩАЕТСЯ ПРИКРЕПЛЯТЬ К ШНУРКАМ, ЛЕНТАМ, ТЕСЕМКАМ ИЛИ ОТДЕЛЬНЫМ ЧАСТЯМ ОДЕЖДЫ. РЕБЕНОК МОЖЕТ БЫТЬ ЗАДУШЕН.

ПЕРЕД ПЕРВЫМ ИСПОЛЬЗОВАНИЕМ РАЗБЕРИТЕ И ОЧИСТИТЕ ПРОДУКТ. ЗАТЕМ ПОМЕСТИТЕ ДЕТАЛИ В КИПЯТОК НА ПЯТЬ МИНУТ В ГИГИЕНИЧЕСКИХ ЦЕЛЯХ.

ПЕРЕД КАЖДЫМ ПОСЛЕДУЮЩИМ ИСПОЛЬЗОВАНИЕМ ТЩАТЕЛЬНО ОЧИЩАЙТЕ ПРОДУКТ В ГИГИЕНИЧЕСКИХ ЦЕЛЯХ.

МОЙТЕ ПРОДУКТ В ТЕПЛОЙ ВОДЕ С МЫЛОМ И ОПОЛАСКИВАЙТЕ ЧИСТОЙ ВОДОЙ.

ЗАПРЕЩАЕТСЯ ОЧИЩАТЬ ПРОДУКТ РАСТВОРИТЕЛЯМИ ИЛИ АГРЕССИВНЫМИ ХИМИЧЕСКИМИ СРЕДСТВАМИ.

НА СЛЕДУЕТ ДОПУСКАТЬ СОПРИКОСНОВЕНИЯ ПРОДУКТА И ПИЩИ НА ОСНОВЕ МАСЛА (НАПРИМЕР, СОУСОВ НА МАСЛЯНОЙ ИЛИ ТОМАТНОЙ ОСНОВЕ), ПОСКОЛЬКУ МОЖЕТ ПРОИЗОЙТИ ОКРАШИВАНИЕ.

ЕСЛИ СОДЕРЖИМОЕ ЧАШИ ПЕРЕГРЕТЬ В МИКРОВОЛНОВОЙ ПЕЧИ, ВОЗМОЖНО ПОЛУЧЕНИЕ ОЖОГА.

НЕ ПОДХОДИТ ДЛЯ ИСПОЛЬЗОВАНИЯ В ОБЫЧНОМ ДУХОВОМ ШКАФУ ИЛИ КОМБИНИРОВАННОЙ МИКРОВОЛНОВОЙ ПЕЧИ С ВКЛЮЧЕННОЙ ФУНКЦИЕЙ ГРИЛЯ.

БУДЬТЕ КРАЙНЕ ОСТОРОЖНЫ ПРИ НАГРЕВАНИИ В МИКРОВОЛНОВОЙ ПЕЧИ — ВОЗМОЖЕН ЛОКАЛЬНЫЙ ПЕРЕГРЕВ.

ВСЕГДА ПЕРЕМЕШИВАЙТЕ РАЗОГРЕТУЮ ПИЩУ И ПРОВЕРЯЙТЕ ТЕМПЕРАТУРУ ПЕРЕД КОРМЛЕНИЕМ.

SLO



Pokyny na použitie sú priložené. Vhodné od narodenia

!VAROVANIE

DÔLEŽITÉ! POKYNY SI POZORNE PREČÍTAJTE A UŠCHOVAJTE PRE BUDÚCE POUŽITIE. ABY SA ZAISTILA BEZPEČNOSŤ A ZDRAVIE VÁŠHO DIETĀTA.

TENTO VÝROBOK VŽDY POUŽÍVAJTE POD DOHLĀDOM DOSPELEJ OSOBY. NEPRETRŽITÉ A DLHODOBÉ SANIE TEKUTÍN SPÔSOBUJE VZNIK ZUBNÉHO KAZU.

PRED KŔMENÍM VŽDY SKONTROLUJTE TEPLITU POKRMU.

PRED KAŽDÝM POUŽITÍM VÝROBOK SKONTROLUJTE. PRI PRVÝCH ZNÁMKACH POŠKODENIA ALEBO NEDOSTATKOV HO VYHOĎTE.

ČASTI, KTORÉ ZROVNA NEPOUŽÍVATE, UCHOVÁVAJTE MIMO DOSAHU DETÍ.

NIKDY NEPRIPEVNŮJTE ŠNÚRY, STUHY, ŠNÚRKY ALEBO VOLNÉ ČASTI ODEVU. DIETĀ BY SA MOHLO UŠKRTIŤ.

PRED PRVÝM POUŽITÍM VÝROBOK ROZOBERTE A VYČISTITE A POTOM KOMPONENTY VLOŽTE NA 5 MINÚT DO VRIACEJ VODY, ČÍM DODRŽÍTE SPRÁVNU HYGIENU.

PRED KAŽDÝM ĎALŠÍM POUŽITÍM VÝROBOK STAROSTLIVO VYČISTITE, ČÍM DODRŽÍTE SPRÁVNU HYGIENU.

UMYTE V TEPLEJ MYDLOVEJ VODE A OPLÁCHNITE V ČISTEJ VODE.

NEČISTITE POMOCOU ROZPÚŠŤADIEL ANI CHEMICKÝCH LÁTKO.

NEDOVOĽTE, ABY PRIŠIEL DO KONTAKTU S POTRAVINAMI NA BÁZE OLEJA (NAPR. OMÁČKAMI NA BÁZE OLEJA/PARADAJOK). DOŠLO BY K ZAFARBENIU.

PRI PRÍLIŠNOM ZOHRIATÍ OBSAHU POHÁRIKA V MIKROVLNNEJ RÚRE MÔŽE DÔJSŤ K POPÁLENIU A OBARENIU.

NIE JE VHDNÉ NA POUŽITIE V BEŽNEJ RÚRE ALEBO KOMBINOVANEJ MIKROVLNNEJ RÚRE SO ZAPNUTOU FUNKCIOU GRILU.

PRI OHRIEVANÍ V MIKROVLNNEJ RÚRE BUĎTE VEĽMI OPATRNÍ.

OHRIATY POKRM VŽDY PREMIŠAJTE A PRED KŔMENÍM SKONTROLUJTE JEHO TEPLITU.

SLV



Navodila so priložena. Primerno od rojstva

!OPOZORILO

POMEMBNO! POZORNO PREBERITE IN SHRANITE ZA BODOČO UPORABO! ZA VARNOST IN ZDRAVJE VAŠEGA OTROKA.

TA IZDELEK VEDNO UPORABLJAJTE POD NADZOROM ODRASLIH. NEPREKINJENO IN DOLGOTRAJNO SESANJE TEKOČIN BO POVZROČILO PROPADANJE ZOB.

PRED HRANJENJEM VEDNO PREVERITE TEMPERATURO HRANE.

PRED VSAKO UPORABO PREGLEJTE IZDELEK. OB PRVIH ZNAKIH POŠKODBE ALI SLABOSTI ZAVRZITE.

VSE KOMPONENTE UPORABLJAJTE SAMO IZVEN DOSEGA OTROK.

NIKOLJ NE PRITRUJTE NA VRVI, TRAKOVE, VEZALKE ALI VISEČE DELE OBLAČIL. OTROK SE LAHKO ZADAVI.

PRED PRVO UPORABO IZDELEK RAZSTAVITE IN OČISTITE IN GA NATO KOMPONENTE POSTAVITE V VRELO VODO ZA 5 MIN; TO JE ZA ZAGOTAVLJANJE HIGIENE.

PRED VSAKO NASLEDNJO UPORABO SKRBN OČISTITE, DA ZAGOTOVITE USTREZNO HIGIENO.

OPERITE V TOPLI MILNICI IN IZPERITE V ČISTI VODI.

NE ČISTITE S TOPILI ALI ABRAZIVNIMI KEMIKALIAMI.

NE DOPUSTITE, DA PRIDE V STIK Z ŽIVILI NA OLJNI BAZI (NPR. OMAKE NA OSNOVI OLJA/PARADIŽNIKA), KER BODO OSTALI BARVNI MADEŽI.

ČE SE VSEBINA V MIKROVALOVNI PEČICI PREGREJE, LAHKO TO POVZROČI OPEKLINE IN POŠKODBE.

NI PRIMERNO ZA UPORABO V KONVENČIONALNI PEČICI ALI KOMBINIRANI MIKROVALOVNI PEČICI Z VKLOPLJENO ŽAR FUNKCIJO.

PRI OGREVANJU V MIKROVALOVNI PEČICI BODITE POSEBEJ PREVIDNI; LAHKO PRIDE DO LOKALIZIRANEGA PREGREVANJA.

VEDNO PREMEŠAJTE SEGRETO HRANO IN PREVERITE TEMPERATURO PRED HRANJENJEM.

SPA



Importante lea las instrucciones atentamente y guárdelas en caso de necesitarlas en un futuro. Para la seguridad de su bebé.

!ADVERTENCIA

USAR SIEMPRE ESTE PRODUCTO BAJO LA SUPERVISIÓN DE UN ADULTO. LA SUCCIÓN CONTINUA Y PROLONGADA DE LÍQUIDOS PUEDE CAUSAR CRIES.

COMPROBAR SIEMPRE LA TEMPERATURA DE LA COMIDA ANTES DE DAR EL ALIMENTO.

COMPRUEBE EL PRODUCTO ANTES DE CADA USO. DESECHAR EN LOS PRIMEROS SIGNOS DE DAÑO O ROTURA

MANTENER FUERA DEL ALCANCE DE LOS NIÑOS TODOS LOS COMPONENTES QUE NO ESTÉN EN USO

NUNCA UNIRLO A CORDONES, CINTAS, LAZOS O PARTES SUELTAS DE LA ROPA. SU NIÑO PODRÍA ESTRANGULARSE.

ANTES DE USAR EL PRODUCTO POR PRIMERA VEZ, RETÍRELO DE LA CAJA Y LÍMPIELO. LIMPIE LAS DIFERENTES PARTES INTRODUCIÉNDOLAS EN AGUA HIRVIENDO DURANTE 5 MINUTOS.

LIMPIE EL PRODUCTO CUIDADOSAMENTE ANTES DE CADA USO.

LÁVELO CON JABÓN Y AGUA CALIENTE Y ACLÁRELO.

NO LO LIMPIE CON DISOLVENTES O PRODUCTOS QUÍMICOS AGRESIVOS.

NO DEJE QUE ENTRE EN CONTACTO CON COMIDAS QUE CONTENTAN ACEITE (COMO SALSAS DE TOMATE) YA QUE QUEDARÁN MANCHAS.

SE PUEDEN PRODUCIR QUEMADURAS SI SE CALIENTA EL CONTENIDO DE LA TAZA DE APRENDIZAJE EN EL MICROONDAS.

NO ES ADECUADO SU USO EN UN HORNO CONVENCIONAL O EN UN MICROONDAS CON EL GRILL ACTIVADO.

TENGA ESPECIAL CUIDADO CUANDO LO CALIENTE EN EL MICROONDAS. ES POSIBLE QUE SE CALIENTE DEMASIADO.

REMUEVA SIEMPRE LA COMIDA Y COMPRUEBE LA TEMPERATURA ANTES DE DÁRSELA AL BEBÉ.

SRP



Priložena uputstva. Pogodno od ro enja

! UPOZORENJE

VAŽNO! PAŽLJIVO PROČITAJTE I ČUVAJTE ZA BUDUĆU UPOTREBU. ZA BEZBEDNOST I ZDRAVLJE VAŠEG DETETA.

UVEK KORISTITE OVAJ PROIZVOD UZ NADZOR ODRASLIH.

KONTINUIRANO I PRODUŽENO USISAVANJE TEČNOSTI ĆE DOVESTI DO PROPADANJA ZUBA.

UVEK PROVERAVAJTE TEMPERATURU HRANE PRE HRANJENJA.

PRE SVAKE UPOTREBE, PREGLEDAJTE PROIZVOD. ODBACITE PRI PRVIM ZNAKOVIMA OŠTEĆENJA ILI SLABOSTI.

KOMPONENTE KOJE NISU U UPOTREBI ČUVAJTE DALJE OD DOMETA DECE.

NIKAD NEMOJTE KAČITI KABLOVE, GREDE, TRAKE ILI LAGANE DELOVE ODEĆE. DETE SE MOŽE UDAVITI.

PRE PRVE UPOTREBE, ŠKINITE I OČISTITE PROIZVOD A ZATIM STAVITE KOMPONENTE U KLJUČALU VODU NA 5 MINUTA; TIME ĆE SE OBEZBEDITI HIGIJENA KOMPONENTI.

PRE SVAKE SLEDEĆE UPOTREBE, PAŽLJIVO OČISTITE DA BISTE OBEZBEDILI HIGIJENU.

PERITE U TOPLOJ VODI SAPUNOM I ISPERITE U ČISTOJ VODI.

NEMOJTE ČISTITI RASTVARAČIMA ILI TEŠKIM HEMIKALIJAMA.

NE DOZVOLITE DA DOĐE U DODIR SA HRANOM KOJA SADRŽI ULJA (NPR. SOSEVI OD PARADAJZA) JER ĆE DOĆI DO POJAVE FLEKA.

OPEKOTINE I POVREDE MOGU NASTATI AKO SE SASTOJCI U POSUDI PREGREJU U MIKROTALASNOJ RERNI.

NIJE POGODNO ZA UPOTREBU U OBIČNOJ RERNI ILI U KOMBINACIJI MIKROTALASNE RERNE SA UKLJUČENIM OPCIJAMA ROŠTILJA.

OBRATITE POSEBNU PAŽNJU PRILIKOM ZAGREVANJA MIKROTALASNE RERNE; MOŽE DOĆI DO POJAVE LOKALIZOVANOG PREGREVANJA.

UVEK MEŠAJTE ZAGREJANU HRANU I PROVERAVAJTE TEMPERATURU PRE HRANJENJA.

SWE



Viktigt! Läs noga och spara för framtida bruk. För ditt barns säkerhet.

! VARNING

PRODUKTEN SKA ALLTID ANVÄNDAS UNDER UPPSIKT AV EN VUXEN.

ATT DRICKA UR NAPPFLASKA OAVBRUTET OCH UNDER LÅNG TID KAN GE UPPHOV TILL KARIES.

KONTROLLERA ALLTID VÄTSKANS TEMPERATUR INNAN MATNING.

FÖRE VARJE ANVÄNDNING INSPEKTERA PRODUKTEN. KASTA VID FÖRSTA TECKEN PÅ SKADOR ELLER SLITAGE.

FÖRVARA ALLA KOMPONENTER SOM INTE ANVÄNDS UTOM RÄCKHÅLL FÖR BARN.

SÄTT ALDRIG FAST I BAND ELLER LÖSA DELAR PÅ KLÄDERNA. DET KAN INNEBÄRA STRYPRISK.

AV HYGIENSKÄL SKA PRODUKTEN TAS ISÄR OCH RENGÖRAS OCH DELARNA SKA PLACERAS I KOKANDE VATTEN I 5 MINUTER INNAN PRODUKTEN ANVÄNDS FÖR FÖRSTA GÅNGEN.

RENGÖR NOGGRANT EFTER VARJE ANVÄNDNING FÖR ATT SÄKERSTÄLLA HYGIEN.

TVÄTTA I VARTM TVÄLVATTEN OCH SKÖLJ I RENT VATTEN.

RENGÖR INTE MED LÖSNINGSMEDEL ELLER STARKA KEMIKALIER.

LÅT INTE PRODUKTEN KOMMA I KONTAKT MED OLJEBASERADE LIVSMEDEL (T.EX. SÅSER MED OLJA/TOMAT) EFTERSOM DETTA KAN LEDA TILL MISSFÄRGNING.

BRÄNNSKADOR OCH SKÄLLNING KAN INTRÄFFA OM INNEHÅLLET I MUGGEN ÖVERHETTAS I MIKROVÅGSUGN.

INTE LÄMPLIG FÖR ANVÄNDNING I EN KONVENTIONELL UGN ELLER KOMBINATION-SMIKROVÅGSUGN MED GRILLFUNKTIONEN AKTIVERAD. VAR EXTRA FÖRSIKTIG VID UPPVÄRMNING I MIKROVÅGSUGN EFTERSOM LOKALISERAD ÖVERHETTNING KAN INTRÄFFA. RÖR ALLTID OM UPPVÄRMD MAT OCH KONTROLLERA TEMPERATUREN FÖRE MATNING.

THA



คำแนะนำที่แนบมาด้วย เหมาะสำหรับตั้งแต่แรกเกิด

! คำเตือน

สิ่งสำคัญ! อ่านอย่างถี่ถ้วน และเก็บไว้ดูอ้างอิงในภายหลัง เพื่อความปลอดภัยและสุขภาพของเด็ก

ใช้ผลิตภัณฑ์นี้โดยมีผู้ใหญ่กำกับดูแลเสมอ

การดูดของเหลวต่อเนื่องและเป็นเวลานานอาจเป็นสาเหตุให้ฟันผุ

ตรวจสอบอุณหภูมิอาหารก่อนป้อน

ตรวจสอบผลิตภัณฑ์ก่อนใช้ทุกครั้ง ควรทิ้งที่เมื่อพบสัญญาณความเสียหายหรือจุดบกพร่อง

เก็บส่วนประกอบที่ยังไม่ได้ใช้งานให้พ้นมือเด็ก

ห้ามให้อยู่ติดกับสายไฟ ริปบิน เชือกผูกกรองเท้า หรือเสื้อผ้าส่วนที่หลวม เด็กอาจหายใจไม่ออก

ก่อนใช้งานครั้งแรก ถอดส่วนประกอบและทำความสะอาดผลิตภัณฑ์ จากนั้นนำส่วนประกอบลงไปต้มในน้ำเดือดเป็นเวลา 5 นาที เพื่อสุขอนามัยที่ดี ก่อนการใช้งานแต่ละครั้งในภายหลัง ทำความสะอาดให้หมดจดเพื่อสุขอนามัยที่ดี

ล้างในน้ำอุ่นผสมสบู่ แล้วล้างในน้ำสะอาด

อย่าทำความสะอาดด้วยตัวทำละลายหรือสารเคมีที่มีฤทธิ์รุนแรง

อย่าให้สัมผัสกับอาหารที่มีน้ำมัน (เช่น น้ำมัน/ซอสที่ทำจากมะเขือเทศ) เนื่องจากอาจทำให้เกิดคราบ

หากสิ่งปนเปื้อนอยู่ในถ้วยบีกเกอร์ร้อนเกินไปเมื่ออยู่ในไมโครเวฟอาจส่งผลให้เกิดแผลไฟไหม้และน้ำร้อนลวก

ไม่เหมาะสำหรับใช้ในเตาอบทั่วไปหรือเตาอบไมโครเวฟที่มีสวิตช์ระบบย่างเปิดทำงานอยู่

ระวังเป็นพิเศษเมื่ออุ่นด้วยไมโครเวฟ อาจเกิดความร้อนเกินเฉพาะจุด

คนอาหารที่อุ่นทุกครั้ง และตรวจสอบอุณหภูมิก่อนป้อนอาหาร

TUR



Talimatlar ekte sunulmuştur. Doğumdan itibaren uygundur

! UYARI

ÖNEMLİ! DİKKATLE OKUYUN VE GELECEKTE BAŞVURMAK İÇİN SAKLAYIN. ÇOCUĞUNUZUN GÜVENLİĞİ VE SAĞLIĞI İÇİN.

BU ÜRÜNÜ HER ZAMAN YETİŞKİN GÖZETİMİNDE KULLANIN.

SIVILARIN SÜREKLİ VE UZUN SÜRELİ EMİLMESİ, DIŞ ÇÜRÜKLERİNE NEDEN OLACAKTIR.

BESLEMEDEN ÖNCE HER ZAMAN YİYECEĞİN SICAKLIĞINI KONTROL EDİN.

HER KULLANIMDAN ÖNCE ÜRÜNÜ GÖZDEN GEÇİRİN. İLK HASAR VEYA ZAYIFLIK BELİRTİLERİNDE ÜRÜNÜ ATIN.

KULLANILMAYAN BİLEŞENLERİ ÇOCUKLARIN ULAŞAMAYACAĞI YERLERDE SAKLAYIN.

KORDONLARA, ŞERİTLERE, AYAKKABI BAĞCIKLARINA VEYA GİYSİLERİN GEVŞEK PARÇALARINA ASLA TAKMAYIN. ÇOCUK BOĞULABİLİR.

İLK KULLANIMDAN ÖNCE ÜRÜNÜ PARÇALARINA AYIRIN VE TEMİZLEYİN, ARDINDAN BİLEŞENLERİ 5 DAKİKA KAYNAR SUDA BEKLETİN; BUNUN AMACI HİJYENİ SAĞLAMAK İÇİNDİR.

HER MÜTEAKİP KULLANIMDAN ÖNCE, HİJYENİ SAĞLAMAK İÇİN DİKKATLİCE TEMİZLEYİN.

ILIK, SABUNLU SUDA YIKAYIN VE TEMİZ SUYLA DURULAYIN.

ÇÖZÜCÜLERLE VEYA AŞINDIRICI KİMYASALLARLA TEMİZLEMİYİN.

LEKE OLUŞTURACAĞINDAN, YAĞ BAZLI YİYECEKLERLE (ÖRN. YAĞ/ DOMATES BAZLI SOSLAR) TEMAS ETMESİNE İZİN VERMEYİN.

BEHER İÇERİĞİ MİKRODALGADA AŞIRI ISITILIRSA YANMA VE HAŞLANMA MEYDANA GELEBİLİR.

GELENEKSEL FIRINLARDA VEYA IZGARA ÖZELLİĞİ AÇIK KOMBİNE MİKRODALGA FIRINLARDA KULLANIMA UYGUN DEĞİLDİR.

MİKRODALGA İLE ISITIRKEN ÇOK DİKKATLİ OLUN; BELİRLİ NOKTALARDA AŞIRI ISINMA MEYDANA GELEBİLİR.

ISITILMIŞ YİYECEKLERİ DAİMA KARIŞTIRIN VE BESLEMEDEN ÖNCE SICAKLIĞINI KONTROL EDİN.

ZH-S



内附说明。适合新生儿

! 警告

注意! 请仔细阅读说明, 并妥善保存以供未来参考。为了您孩子的安全和健康。请在成人看管下使用本产品。

长时间、持续地吸吮液体将会导致蛀牙。

喂食前请务必检查食物温度。

每次使用前，请检查产品。一旦发现损坏或退化请即刻丢弃。

将未使用的部件放在儿童碰触不到的地方。

切勿连接到绳索、丝带、鞋带或衣服的松散部分。孩子可能会被勒住。

首次使用前，请拆卸并清洁产品，然后将部件放入沸水中煮5分钟，以确保卫生。

请在每次使用前，仔细清洁以确保卫生。

用温的肥皂水清洁并用清水冲洗干净。

请勿使用溶剂或刺激性化学品进行清洁。

请勿接触油性食物（例如，油/番茄酱），否则会发生染色。

如果烧杯内容物在微波炉中过度加热，可能会导致灼伤和烫伤。

不适合在开启了烧烤功能的传统烤箱或组合微波炉中使用。

微波加热时应格外注意；可能会发生局部过热现象。

在喂食前务必搅拌加热后的食物并检查温度。

ZH-T

附帶指示說明。自初生嬰兒開始適用



警告

重要！請詳閱並保留供未來參考。為您的子女安全和健康著想。

經常於成人監管下使用本產品。

持續和長時間吸吮流體會導致蛀牙。

經常在餵食前檢查食物溫度。

每次使用前檢查產品。若看到開始朽壞或瑕疵，請丟棄。

兒童必須遠離未使用之組件。

不得連接至衣物的線、絲帶、蕾絲或可鬆脫的部位上。此舉可能會勒住兒童。

首次使用前，拆解並清洗產品，然後把組件放在熱水中 5 分鐘，確保做好衛生工作。

每次後續使用前，徹底清洗產品，確保做好衛生工作。

用溫熱起皂水清洗，再用潔淨的水沖洗。

不得用溶劑或刺激性化學物清洗產品。

不得與油性食物接觸（例如：油性/蕃茄基底醬汁），因為此舉會造成污漬。

若燒杯內容物在微波爐中過度加熱，將造成燒灼傷。

不適用於傳統烤箱，或合併使用已開啟燒烤功能的微波爐烤箱。

微波爐加熱時要特別小心，可能會發生局部過熱的情況。

經常拌勻加熱食物，並於餵食前檢查食物溫度。



DUNE/REEF

ARA



مُرْفَق التعلیمات. مناسب منذ الولادة.



ملاحظة مهمة! اقرأ هذا المستند بعناية واحتفظ به للرجوع إليه في المستقبل. لسلامة طفلك وصحته.

تحذير!

احرص دائماً على استخدام هذا المنتج تحت إشراف شخص بالغ.

يؤدي امتصاص السوائل بصورة متواصلة ولمدة طويلة إلى تآكل الأسنان.

تحقق دائماً من درجة حرارة الغذاء قبل الإطعام.

افحص المنتج قبل كل استخدام. تخلى عنه فور ملاحظتك أي علامات للتلف أو الرداءة.

احفظ المكونات عند عدم استخدامها بعيداً عن متناول الأطفال.

لا تقم أبداً بالربط بالحبال أو الأشرطة أو الأربطة أو الأجزاء الفضفاضة من الملابس. يمكن أن يؤدي هذا إلى عرقلة الطفل.

قبل الاستخدام لأول مرة، قم بتفكيك المنتج وتنظيفه ثم ضع المكونات في ماء يغلي لمدة 5 دقائق؛ لضمان نظافتها.

قبل الاستخدام لكل مرة من المرات التالية، نظف المكونات جيداً لضمان نظافتها التامة.

اغسلها بالماء الدافئ والصابون، واشطفها بماء نظيف.

تجنب التنظيف باستخدام المحاليل أو المواد الكيميائية القوية.

تجنب ملامستها للأطعمة التي تحتوي على دهون أو زيوت (مثل الزيت/صلصات الطماطم)

وذلك تجنباً لحدوث تطخات زينية.

قد تحدث حروق وسفعات إذا تم تسخين محتويات الكوب في المايكروويف إلى درجة حرارة أعلى من اللازم.

غير مناسب للاستخدام في فرن تقليدي أو فرن مشترك مع مايكروويف مع تشغيل خاصية السوائية.

يجب توخي الحذر الشديد عند التسخين في المايكروويف، حيث قد يحدث تسخين موضعي مفرط.

احرص دائماً على مزج الطعام الذي تم تسخينه، والتحقق من درجة حرارته قبل الإطعام.

Silver Cross

UK

Silver Cross (UK) Ltd.
Micklethorn, Broughton, Skipton,
North Yorkshire BD23 3JA

EU/PACIFIC

Silver Cross (Pacific) Ltd.
Office 527, Lee Garden Three,
1 Sunning Road, Causeway Bay,
Hong Kong

Silver Cross®



The mark of
responsible forestry

silvercrossbaby.com