

Silver Cross®

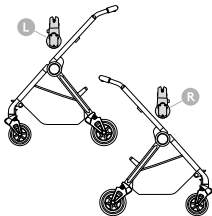
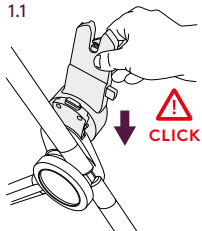
DREAM CAR SEAT ADAPTORS

Instruction Manual



IMPORTANT – READ THE INSTRUCTIONS CAREFULLY BEFORE USE AND KEEP FOR FUTURE REFERENCE

1.1



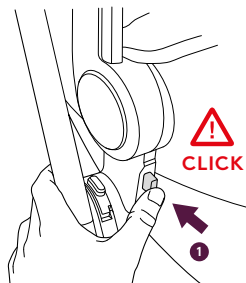
1.2



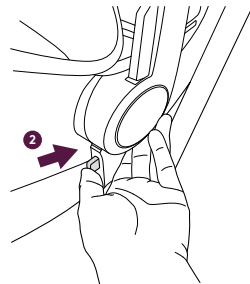
1.3



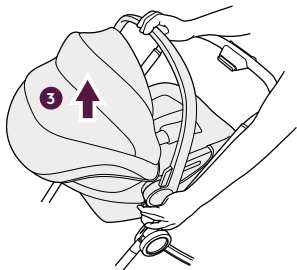
2.1



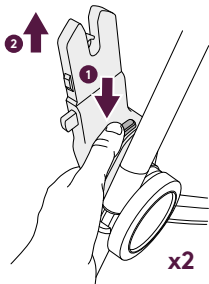
2.2



2.3



2.4



ENG



These instructions are important.

WARNING

FOR A LIST OF COMPATIBLE CAR SEATS PLEASE VISIT OUR WEBSITE. CHECK THAT THE PRAM BODY, SEAT UNIT OR CAR SEAT ATTACHMENT DEVICES ARE CORRECTLY ENGAGED BEFORE USE.

NEVER PLACE THE CAR SEAT IN THE CAR WITH THE ADAPTORS ATTACHED.

BUL



Тези инструкции са важни.

ПРЕДУПРЕЖДЕНИЕ:

ЗА СПИСЪК НА СЪВМЕСТИМИ СТОЛЧЕТА ЗА КОЛА, МОЛЯ, ПОСЕТЕТЕ НАШИЯ УЕБСАЙТ.

ПРЕДИ УПОТРЕБА ПРОВЕРЕТЕ
ДАЛИ КОРПУСЪТ НА КОЛИЧКАТА,
СЕДАЛКАТА ИЛИ МЕХАНИЗМЪТ
ЗА ФИКСИРАНЕ НА СЕДАЛКАТА
В АВТОМОБИЛ СА ПРАВИЛНО
НАСТРОЕНИ.

НИКОГА НЕ ПОСТАВЯЙТЕ
СТОЛЧЕТО ЗА КОЛА С
ПРИКРЕПЕНИ АДАПТЕРИ.

CES



Tyto pokyny jsou důležité.

VÝSTRAHA

SEZNAM KOMPATIBILNÍCH
AUTOSEDAČEK NALEZNETE NA
NAŠICH WEBOVÝCH STRÁNKÁCH.
PŘED POUŽITÍM ZKONTROLUJTE,
ZDA JE SPRÁVNĚ UPEVNĚNA
KORBA KOČÁRKU, SĚDACÍ
JEDNOTKA NEBO ZAŘÍZENÍ PRO
UPEVNĚNÍ AUTOSEDAČKY.

AUTOSEDAČKU NIKDY
NEUMÍSTUJTE DO AUTOMOBILU
S PŘÍPEVNĚNÝMI ADAPTÉRY.

DAN



Disse instruktioner er vigtige.

ADVARSEL

SE KOMPATIBLE AUTOSTOLE
PÅ VORES HJEMMESIDE.

KONTROLLÉR, AT
FASTSPÆNDINGSMEKANISMERNE
TIL BARNEVOGNSKASSEN,
SÆDET ELLER BILSÆDET, ER
KORREKT MONTERET FØR BRUG.

AUTOSTOLEN MÅ ALDRIG
ANBRINGES TI BILEN MED
ADAPTERNE PÅSAT.

DEU

Diese Gebrauchsanweisung ist wichtig.

⚠️ACHTUNG

EINE LISTE DER KOMPATIBLEN AUTOKINDERSITZE FINDEN SIE AUF UNSERER WEBSITE.

PRÜFEN SIE, DASS DAS GESTELL DES KINDERWAGENS UND DIE BEFESTIGUNG FÜR DEN SITZ ODER AUTOSITZ RICHTIG EINGERASTET SIND, BEVOR SIE DEN KINDERWAGEN VERWENDEN.

DER AUTOKINDERSITZ DARF IM AUTO AUF KEINEN FALL VERWENDET WERDEN, SOLANGE DIE ADAPTER NOCH DARAN MONTIERT SIND.

EST

Need juhised on olulised.

⚠️HOIATUS

ÜHILDUVATE TURVATOOLIDE LOETELU LEIATE MEIE VEEBISAIDILT.

ENNE KASUTAMIST KONTROLLIGE, KAS VANKRI KERE, ISTMEOSA VÕI AUTOISTME KINNITUSSEADMED ON ÕIGESTI KINNITATUD.

ÄRGE KUNAGI PANGE TURVATOOLI AUTOSSE, KUI ADAPTERID ON SELLELE KINNITATUD.

FIN

Nämä ohjeet ovat tärkeitä.

⚠️VAROITUS

KATSO LUETTELO
YHTEENSOPIVISTA
TURVAISTUIMISTA
VERKKOSIVUSTOLTAMME.
VARMISTA ENNEN KÄYTTÖÄ,
ETTÄ VAUNUKOPAN,
ISTUINOSAN TAI TURVAISTUIMEN
KIINNITYSLAITTEET ON
KIINNITETTY OIKEIN.
TURVAISTUINTA EI SAA KOSKAAN
ASENTAA AUTOON SOVIINTEN
OLLESSA KIINNITETTYINÄ.

FRA



Ce mode d'emploi est important.

 **VAROITUS**

POUR OBTENIR LA LISTE DES
SIÈGES AUTO COMPATIBLES,
VEUILLEZ CONSULTER NOTRE
SITE WEB.

VÉRIFIEZ QUE LES DISPOSITIFS

DE RACCORDEMENT DU CORPS
DU LANDAU, DU SIÈGE OU DU
SIÈGE AUTO SONT BIEN ENGAGÉS
AVANT UTILISATION.
N'INSTALLEZ JAMAIS LE SIÈGE
AUTO DANS LE VÉHICULE AVEC
LES ADAPTEURS FIXÉS.

GLE



Tá na treoracha seo tábhachtach.

 **RABHADH**

TÉIGH GO DTÍ AN SUÍOMH
GRÉASÁIN ATÁ AGAINN CHUN
FÉACHAINT AR LIOSTA DE NA
SUÍOCHÁIN CHOMHOIRIÚNACHA
CHAIRR.

CINN TIGH GO BHFUIL CABHAIL
AN PHRAM, AN TAONAD
SUÍOCHÁIN NÓ FEISTÍ CEANGAIL
AN TSUÍOCHÁIN GLUAISTEÁIN
CUMASAITHE I GCEART SULA

ΜΒΑΙΝΦΕΑΡ ÚΣÁÍΔ ΑΣ ΑΝ ΤÁΙΡΓΕ.
ΝÁ CUIR ΑΝ ΣΥÍΟCΗÁN CΑΙΡΡ
ΣΑ CΗΑΡΡ ΡΙΑΜΗ ΝΥΑΙΡ ΑΤÁ ΝΑ
CUIBΗΕΟΙΡÍ CΕΑΝΓΑΙΛΤΕ.

GRE



Αυτές οι οδηγίες είναι σημαντικές.

ΠΡΟΕΙΔΟΠΟΙΗΣΗ

ΓΙΑ ΤΗ ΛΙΣΤΑ ΤΩΝ ΣΥΜΒΑΤΩΝ
ΚΑΘΙΣΜΑΤΩΝ ΑΥΤΟΚΙΝΗΤΟΥ,
ΕΠΙΣΚΕΦΘΕΙΤΕ ΤΗΝ ΙΣΤΟΣΕΛΙΔΑ ΜΑΣ.
ΠΡΙΝ ΑΠΟ ΤΗ ΧΡΗΣΗ, ΕΛΕΓΞΤΕ ΟΤΙ Η
ΒΑΣΗ ΤΟΥ ΚΑΘΙΣΜΑΤΟΣ, Η ΜΟΝΑΔΑ
ΚΑΘΙΣΜΑΤΟΣ Η ΟΙ ΣΥΣΚΕΥΕΣ
ΠΡΟΣΔΕΣΗΣ ΤΟΥ ΚΑΘΙΣΜΑΤΟΣ
ΑΥΤΟΚΙΝΗΤΟΥ ΕΙΝΑΙ ΣΩΣΤΑ
ΤΟΠΟΘΕΤΗΜΕΝΑ.

ΜΗΝ ΤΟΠΟΘΕΤΕΙΤΕ ΠΟΤΕ
ΤΟ ΚΑΘΙΣΜΑ ΑΥΤΟΚΙΝΗΤΟΥ
ΣΤΟ ΑΥΤΟΚΙΝΗΤΟ ΜΕ ΤΟΥΣ
ΠΡΟΣΑΡΜΟΓΕΙΣ ΣΥΝΔΕΔΕΜΕΝΟΥΣ.

HRV



Te su upute važne.

UPOZORENJE

ZA POPIS KOMPATIBILNIH
AUTOSJEDALICA POSJETITE NAŠU
WEB STRANICU.

PROVJERITE JESU LI PRIKLJUČNI
MEHANIZMI KOLICA, SJEDALICE
ILI AUTOSJEDALICE PRAVILNO
AKTIVIRANI PRIJE UPOTREBE.

NIKADA NE POSTAVLJAJTE
AUTOSJEDALICU U AUTOMOBIL S
PRIKLJUČENIM ADAPTERIMA.

ICE



Pessar leiðbeiningar eru mikilvægar.

VIÐVÖRUN:

UPPLÝSINGAR UM SAMHÆFA
BÍLSTÓLA ER AÐ FINNA Á

VEFSVÆÐINU OKKAR.
GANGIÐ ÚR SKUGGA UM
AÐ FESTINGARNAR FYRIR
VAGNÞYKKIÐ, KERRUSTYKKIÐ
EÐA BÍLSTÓLINN SÉU RÉTT FESTAR
FYRIR NOTKUN.

ALDREI MÁ SETJA BÍLSTÓLINN Í
BÍLINN MEÐ BREYTIÞYKKIN Á.

IND



Petunjuk ini sangat penting.

! PERINGATAN

UNTUK DAFTAR KURSI MOBIL
YANG KOMPATIBEL, KUNJUNGI
SITUS WEB KAMI.

PERIKSA BAHWA BODI KERETA
DORONG BAYI, PERANGKAT
PEMASANGAN UNIT TEMPAT
DUDUK ATAU KURSI MOBIL
DIPASANG DENGAN BENAR
SEBELUM DIGUNAKAN.

DUDUK ATAU KURSI MOBIL
DIPASANG DENGAN BENAR
SEBELUM DIGUNAKAN.

ITA



Queste istruzioni sono importanti.

! AVVERTENZA

È POSSIBILE CONSULTARE UN ELENCO
DEI SEGGIOLINI AUTO COMPATIBILI
SUL NOSTRO SITO INTERNET.

ASSICURARSI CHE IL CORPO DELLA
CARROZINA, L'UNITÀ SEGGIOLINO
O I DISPOSITIVI DI FISSAGGIO
DELL'OVETTO PER AUTO SIANO
CORRETTAMENTE FISSATI PRIMA
DELL'USO.

NON POSIZIONARE MAI IL
SEGGIOLINO NELL'AUTO CON GLI
ADATTATORI INSERITI.

JPN



DUNE/REEF

この安全注意事項は重要です。

安全注

互換性のある車両のシートについては、当社ウェブサイトアクセスしてご覧ください。

使用前に、ベビーカーの本体、シート、シートアタッチメントが本来の位置に正しく収まっていることを確認してください。

アダプターを付けた状態で、車にカーシートを設置しないでください。

KOR



DUNE/REEF

이 지침은 중요합니다.

경고

호환되는 카시트 목록을 확인하려면 당사 웹사이트를 참조하시기 바랍니다.
제품을 사용하기 전에 유모차 본체,

시트 또는 카시트 부착 부분이 단단하게 결합되었는지 확인하십시오.

어댑터를 부착한 상태로 카시트를 차량 안에 절대로 두지 마십시오.

LAV



DUNE/REEF

Šīs norādes ir ļoti svarīgas.

BRĪDINĀJUMS

SADERĪGU AUTOMAŠĪNAS
SĒDEKLĪŠU SARAKSTU SKATIET
MŪSU TĪMEKĻA VIETNĒ.

PIRMS LIETOŠANAS
PĀRLIECINIETIES, KA RATIŅU
KORPUSĀ VAI SĒDEKĻĀ, VAI
AUTOMAŠĪNAS SĒDEKLĪŠA
STIPRINĀJUMI IR PAREIZI
NOSTIPRINĀTI.

NEKAD NENOVIETOJIET
AUTOMAŠĪNAS SĒDEKLĪTI
AUTOMAŠĪNĀ AR PIEVIENOTIEM
ADAPTERIEM.

LIT

Šie nurodymai yra svarbūs.

⚠️ ĮSPĖJIMAS

SUDERINAMŲ AUTOMOBILIŲ
SĖDYNIŲ SĄRAŠĄ ŽR. MŪSŲ
SVETAINĖJĖ.

PRIEŠ NAUDODAMI PATIKRINKITE,
AR VEŽIMĖLIO KĖBULAS, SĖDYNĖS
BLOKAS ARBA AUTOMOBILINĖS
KĖDUTĖS TVIRTINIMO ĮTAISAI YRA
TINKAMAI PRIJUNGTI.

NIEKADA NEMONTUOKITE
AUTOMOBILIO SĖDYNĖS
AUTOMOBILYJE SU PRITVIRTINTAIS
ADAPTERIAIS.

MLT

Dawn l-istruzzjonijiet huma importanti.

⚠️ TWISSIJA

GHĀL LISTA TA' SEDILI TAL-KAROZZI
KOMPATIBBLI JEKK JOGHĠBOK
ŻUR IL-WEBSAJT TAGĦNA.

IĊĊEKKJA LI L-APPARATI GHĀT-
TWAĦĦIL TAL-PARTI PRINCĪPALI
TAL-PRAM, IL-PARTI TAS-SEAT JEW
IS-SEAT TAL-KAROZZA JKUNU
MQABBDA KIF SUPPOST QABEL
L-UŻU.

QATT TPOĠĠI S-SEDIL TAL-
KAROZZA FIL-KAROZZA BL-
ADATTURI MWAĦĦLIN.

NLD

Deze instructies zijn belangrijk.

⚠️ WAARSCHUWING

OP ONZE WEBSITE VINDT U
EEN LIJST MET COMPATIBELE
AUTOZITJES.

CONTROLEER VÓÓR GEBRUIK
DAT DE BEVESTIGINGSMIDDELEN

VOOR DE KINDERWAGEN,
HET ZITJE OF DE AUTOSTOEL
GOED ZIJN VASTGEZET.

PLAATS HET AUTOZITJE
NOOIT IN DE AUTO ALS DE
ADAPTERS ZIJN BEVESTIGD.

NOR



Disse anvisningene er viktige.

ADVARSEL

HVIS DU VIL HA EN LISTE OVER
KOMPATIBLE BARNESETER, KAN
DU BESØKE NETTSTEDET VÅRT.
KONTROLLER AT
BARNEVOGNENS HOVEDDEL,
SETEENHET ELLER BILSETETS
FESTEANORDNINGER ER RIKTIG
SATT PÅ FØR BRUK.

PLASSER ALDRI BARNESETET I
BILEN MED FESTEDE ADAPTERE.

POL



Niniejsza instrukcja zawiera ważne
informacje.

OSTRZEŻENIE

OLISTA KOMPATYBILNYCH
FOTELIKÓW SAMOCHODOWYCH
ZNAJDUJE SIĘ NA NASZEJ
STRONIE INTERNETOWEJ.

PRZED UŻYCIEM NALEŻY
SPRAWDZIĆ, CZY ELEMENTY
MOCUJĄCE WÓZKA, SIEDZISKA
LUB FOTELIKA ZAMONTOWANO
POPRAWNIE.

NIGDY NIE NALEŻY UMIESZCZAĆ
FOTELIKA SAMOCHODOWEGO W
SAMOCHODZIE Z ZAŁOŻONYMI
ADAPTERAMI.

POR

Estas instruções são importantes.

⚠️ OSTRZEŻENIE

PARA UMA LISTA DE BANCOS DE AUTOMÓVEIS COMPATÍVEIS, VISITE O NOSSO WEBSITE.

CONFIRME QUE OS DISPOSITIVOS DE FIXAÇÃO DO CORPO DO CARRINHO, DA CADEIRA OU DA CADEIRA AUTO ESTÃO BEM ENGATADOS ANTES DE USAR.

NUNCA COLOQUE O BANCO DE AUTOMÓVEL COM OS ADAPTADORES ACOPLADOS.

RUS

СОХРАНИТЕ ИНСТРУКЦИЮ НА СЛУЧАЙ НЕОБХОДИМОСТИ.

⚠️ ВНИМАНИЕ!

ПЕРЕЧЕНЬ СОВМЕСТИМЫХ АВТОМОБИЛЬНЫХ КРЕСЕЛ ПРИВЕДЕН НА НАШЕМ ВЕБ-САЙТЕ. ДО НАЧАЛА ЭКСПЛУАТАЦИИ УБЕДИТЕСЬ В ТОМ, ЧТО КРЕПЛЕНИЯ ЛЮЛЬКИ, ПРОГУЛОЧНОГО БЛОКА И АВТОМОБИЛЬНОГО КРЕСЛА ПРАВИЛЬНО ЗАФИКСИРОВАНЫ. НЕ ДОПУСКАЕТСЯ УСТАНОВКА В АВТОМОБИЛЬ АВТОМОБИЛЬНОГО КРЕСЛА С ЗАКРЕПЛЕННЫМИ АДАПТЕРАМИ.

SLO

Tieto pokyny sú dôležité.

⚠️ VAROVANIE

ZOZNAM KOMPATIBILNÝCH AUTOSEDAČIEK NÁJDETE NA NAŠEJ WEBOVEJ STRÁNKE.

PRED POUŽITÍM ŠKONTROLUJTE, ČI JE KORBA KOČIKA, SEDACIA JEDNOTKA ALEBO AUTOSEDAČKA SPRÁVNE UPEVNENÁ.

NIKDY NEUMIESTŇUJTE AUTOSEDAČKU DO AUTA S PRIPOJENÝMI ADAPTÉRMÍ.

SLV



Ta navodila so pomembna.

⚠ OPOZORILO

ZA SEZNAM ZDRUŽLJIVIH AVTOMOBILSKIH SEDEŽEV OBIŠČITE NAŠO SPLETNO STRAN.

PRED UPORABO PREVERITE, ALI SO TELO VOZIČKA, SEDEŽ ALI NAPRAVE ZA PRITRJEVANJE AVTOSEDEŽA PRAVILNO VKLOPLJENE.

AVTOSEDEŽA NIKOLI NE NAMEŠČAJTE V AVTO Z NAMEŠČENIMI ADAPTERJI.

SPA



Estas instrucciones son importantes.

⚠ ADVERTENCIA

PUEDE CONSULTAR UNA LISTA DE SILLAS DE AUTO COMPATIBLES EN NUESTRO SITIO WEB.

COMPRUEBE QUE LA CARROCERÍA DEL COHECITO, LA UNIDAD DE ASIENTO O LOS DISPOSITIVOS DE FIJACIÓN DE LA SILLA PARA COCHE ESTÉN ENGRANADOS CORRECTAMENTE ANTES DEL USO. NO DEJE EL ASIENTO DE COCHE EN EL COCHE CON LOS ADAPTADORES ACOPLADOS.

SRP



Ova uputstva su važna.

⚠ UPOZORENJE

LISTU KOMPATIBILNIH SEDIŠTA ZA
AUTOMOBIL POTRAŽITE NA NAŠEM
VEB-SAJTU.

PAZITE DA UREĐAJI ZA KAČENJE
TELA, SEDIŠTA ILI SEDIŠTA ZA AUTO
BUDU PRAVILNO AKTIVIRANI PRE
UPOTREBE.

NIKADA NE POSTAVLJAJTE SEDIŠTE
ZA AUTOMOBIL SA PRIČVRŠĆENIM
ADAPTERIMA.

SWE



Bruksanvisningen är viktig.

! VARNING

EN LISTA MED KOMPATIBLA
BILBARNSTOLAR FINNS PÅ VÅR
WEBBPLATS.

KONTROLLERA ATT BARNVAGNENS
KROPP, SITTELLEN ELLER
BILBARNSTOL ÄR ORDENTLIGT

FASTSATT FÖRE ANVÄNDNING.
BILBARNSTOLEN FÅR ALDRIG
PLACERAS I BILEN MED
ADAPTRARNA MONTERADE.

THA



คำแนะนำเหล่านี้เป็นเรื่องสำคัญ

! คำเตือน

สำหรับรายการของที่นั่งในรถยนต์ที่เข้ากันได้ กรุณา
เข้าชมเว็บไซต์ของเรา

ตรวจสอบว่าอุปกรณ์ติดตั้งเบาะนั่ง ที่นั่ง หรือคาร์ซีท
ติดตั้งอย่างถูกต้องก่อนการใช้งาน

ห้ามติดตั้งที่นั่งในรถยนต์โดยที่ยังมีตัวแปลงติดอยู่

TUR



Bu talimatlar önemlidir.

! UYARI

BUYUMLU CAR SEAT ÜNİTELERİNİN

LISTESİ İÇİN, LÜTFEN WEB
SITEMİZİ ZİYARET EDİN.

KULLANIM ÖNCESİ BEBEK ARABASI
GÖVDESİ, KOLTUK ÜNİTESİ VEYA
ARABA KOLTUĞU EK PARÇASININ
DOĞRU ŞEKİLDE TAKILDIĞINI
KONTROL EDİN.

CAR SEAT ÜNİTESİNİ ADAPTÖRLER
TAKILIYKEN ASLA ARABAYA
YERLEŞTİRMEYİN.

ZH-S



安全说明

 **警告**

请访问我们的网站查看可兼容汽车
安全座椅型号清单

在使用提篮、座椅装置或车座连接
装置之前应检查其安装是否正确。
切勿将装有适配器的汽车安全座椅
放置于车中。

ZH-T



安全說明

 **警告**

有關可配合使用的車椅清單，請參考我
們的網站

在使用前，檢查嬰兒車車身，座椅單元
或汽車座椅的連接裝置已經正確地連接
好。

扣上車椅連接扣時，請勿把車椅置於車
中。

ARA
 ةمهم تاميلعتلا هذه

تحذير

يرجى زيارة موقعنا على الإنترنت للحصول على قائمة
 مقاعد السيارة المتوافقة

«تحقق من التركيب السليم أالجهزة تثبيت
 جسم العربية الأساسي، أو وحدة المقعد، أو
 مقعد السيارة قبل الالستخدام.»

لا ينبغي ابدأ وضع مقعد السيارة في السيارة
 والمحولات

Silver Cross

UK

Silver Cross (UK) Ltd.
 Micklethorn, Broughton,
 Skipton, North Yorkshire
 BD23 3JA

EU/PACIFIC

Silver Cross (Pacific) Ltd.
 Office 527, Lee Garden Three,
 1 Sunning Road, Causeway
 Bay, Hong Kong

Silver Cross®



The mark of
responsible forestry

silvercrossbaby.com