

Vardhmān

Winter Collection 2018-19





MAKE
WINTERS COSY
WITH
VARDHMAN

Stylish and colourful sweaters for you to enjoy in the coming winters!

Our fabulous winter collection has arrived. This latest collection has beautiful designs which are reflective of international trends and fashion. By focusing on subtle and chic looks, these designs are as stylish as they are comfortable.

Like every year, this year too, we have tried to include something for everyone – whether you're knitting for your little one or for your loved one or for yourself, this winter collection is pretty, fresh and curated to make you stand out from the crowd.

We've used a combination of bold brights and subtle pastel colours to make a refreshing palette. We're very excited to share our 2018 Collection with all our knitters.

So, welcome to Vardhman's Winter Collection 2018, we are sure you'll love it as much as we do. This booklet is full of exclusive fresh styles made with beautiful Vardhman Knitting Yarn for the colder days.





वेरोनिका निटिंग चार्न

सलाई नं - 8 व सिलने वाली सुई

वज़न - 550 ग्राम

विधि:- अगला भाग - 92 फंदे डालकर 2X2 का 3.5" बॉर्डर बुने फिर सीधा बुनते हुए एक तरफ से 6" जाली वाला डिज़ाइन बनाएं। 10 सलाई सीधी डालकर फिर जाली वाला डिज़ाइन शुरू करें। 18" बुनने पर बाजू की कटाई 4,3,2,1 के क्रम में करें। 3.5" बुनकर जाली वाला डिज़ाइन बंद कर दें तथा गले की कटाई गोलाई में 4" करें। कंधे के लिए 16-16 फंदे रखें।

इसी प्रकार पिछला भाग भी बुनें पर डिज़ाइन न डालें।

बाजू:- 44 फंदे डालकर 2X2 का 3.5" का बॉर्डर बुने फिर बीच में जाली वाला डिज़ाइन डालें और हर छठी सलाई में 1-1 फंदा बढ़ाएं। 20 सलाई बुनकर दूसरी जाली का डिज़ाइन शुरू करें। 18.5" बुनकर जाली का डिज़ाइन बंद कर दें तथा 3-3 करके सारे फंदे बंद कर दें। इसी प्रकार दूसरी बाजू बुनें और सुई से सिल दें।

गले के फंदे उठाकर 2X2 का 1.5" बॉर्डर बुनें और बंद कर दें।

मोहेर प्लस निटिंग चार्न

सलाई नं - 10 व सिलने वाली सुई

वज़न - 500 ग्राम

विधि:- अगला भाग - 120 फंदे डालकर 1x1 का 4.5" बॉर्डर बुनें। फिर जाली वाला डिज़ाइन शुरू करें। 2.5" बुनकर दोनों तरफ से 50 - 50 फंदे बाजू के बढ़ाएं और सारे फंदे एक साथ बुनकर जाली वाला डिज़ाइन बुनते हुए 15" तक बुनें। इसी प्रकार पिछला भाग भी बुनें।

अगले पिछले भाग को सुई से जोड़कर सारे फंदे बंद कर दें (गले के 6 फंदे बुनें और 5 फंदे छोड़ दें)। इसी प्रकार 165 फंदे करके 1X1 का 1.5" बॉर्डर बुनें और सुई से बंद कर दें।



ब्राईलोन निटिंग यार्न

क्रोशिया नं - 10 व सिलने की सुई
वज़न - 250 ग्राम

विधि:- चैन की सहायता से 16" चौड़ाई रखते हुए 5-5 की चैन का डिज़ाइन बुनते हुए 18" तक बुनें। 6.5" बाजू की चौड़ाई रखें अगला पिछला भाग तथा बाजू को इकट्ठा बुनते हुए गोलाई में गले की कटाई बीच-बीच से चैन कम करते हुए 8" तक बुनें और बंद कर दें। फिनिशिंग के लिए गले में बीडिंग करें।

विंटरशाइन निटिंग यार्न

सलाई नं - 5 व सिलने की सुई (दोहरा धागा)
वज़न - 500 ग्राम

विधि:- 75 फंदे डालकर काले रंग का 1x1 का 2.5" बॉर्डर बुनें। फिर आधे-आधे करके दो अलग रंग और बीच में तीसरा मिक्सचर रंग का डिज़ाइन डालकर बुनते हुए एक कोने में गुलाबी रंग की केबल के फंदे बढ़ाते जाएं और हर चार फंदे की केबल और 2 उल्टे फंदे बुनें। दोनों तरफ से हर छठी सलाई में 1-1 फंदा बढ़ाते हुए 9" तक बुनें। 1" सीधा फिर 7" में हर छठी सलाई में दोनों तरफ से 1-1 फंदा बढ़ाते हुए 9" तक बुनें। 1" सीधा फिर 7" में हर छठी सलाई में दोनों तरफ से 1-1 फंदा बढ़ाते हुए 17" तक बुनें फिर बाजू की कटाई 3-2-1 के क्रम से करें। 3.5" बुनने पर गले की कटाई गोलाई में करें।

पिछले भाग:- 2.5" का दोहरे काले धागे का 1x1 का बॉर्डर बनायें फिर पल्ला मिक्स धागे से सीधा बनायें।

बाजू:- काले रंग से 30 फंदे डालकर 1x1 का बॉर्डर बुनें फिर काले रंग से सीधा बुनते हुए हर छठी सलाई में दोनों तरफ से 1-1 फंदा बढ़ाते हुए 19" तक बुनें और सीधा बंद कर दें। इसी प्रकार दूसरी बाजू गुलाबी रंग से बनायें और सुई से सिल दें।

गला:- गले के फंदे उठाकर गुलाबी रंग से 1x1 का 1.5" बॉर्डर बुनें और बंद कर दें।



चारमिंग निटिंग यार्न

सलाई नं - 8 व सिलने की सुई

वजन - 550 ग्राम

विधि:- 70 फंदे डालकर सीधा बुनना शुरू करें। पट्टी वाली तरफ 10 फंदे 2X2 के बॉर्डर के लिए रखें। हर सीधी सलाई में फंदे बढ़ाते हुए और दूसरी तरफ घटाते हुए बुनें। 15" तक हर छठी सलाई में 1-1 फंदा बढ़ायें। 15" सीधा बुनें फिर छठी सलाई में 1-1 फंदा बढ़ाते हुए 7.5" तक बुनें। 19" बुनने पर 2X2 का डिजाइन बंद करना शुरू करें और 26" तक पूरा बंद करें। बाजू की कटाई तिरछी करें। हर उलटी सीधी सलाई में 1-1 फंदा घटाते हुए 8.5" तक बुनें। इसी प्रकार आगे वाला दूसरा भाग भी बुनें।

पिछला भाग:- 140 फंदे डालकर सीधा बुनते हुए दोनों तरफ हर छठी सलाई में 1-1 फंदा घटाते हुए 15" तक बुनें। 1.5" सीधा फिर 1-1 फंदा दोनों तरफ से बढ़ाते हुए 7.5" तक बुनें। फिर 3, 2, 1 के क्रम से बाजू की कटाई तिरछी 8" बुनें। कंधे के लिए 11-11 फंदे दोनों तरफ रखें।

बाजू:- 48 फंदे डालकर 2X2 का 3.5" का बॉर्डर बुनें और सीधा बुनते हुए हर सीधी सलाई में दोनों तरफ से 1-1 फंदा बढ़ाते हुए 12.5" तक बुनें। फिर बाजू की कटाई 2-2 करके सारे फंदे बंद कर दें। इसी प्रकार दूसरी बाजू भी बुनें और सुई से सिल दें। गले के फंदे उठायें और 2X2 का 4" बॉर्डर बुन कर बंद कर दें।

माइक्रोशाइन निटिंग यार्न

सलाई नं - 9 व सिलने की सुई

वजन - 450 ग्राम

विधि:- अगला भाग 110 फंदे डालकर 1x1 का 2.5" बॉर्डर बुनें और दोनों तरफ से हर छठी सलाई में 1-1 फंदा घटाते हुए 8.5" तक बुनें। 1" सीधा फिर हर छठी सलाई में 1-1 फंदा घटाते हुए 7" तक बुनें। फिर बाजू की कटाई 3-2-1 के क्रम से करें। 3.5" बुनकर गले की कटाई 4" तक करें।

बॉर्डर के ऊपर 8.5" पर दिए गए ग्राफ की तरह डिजाइन बुनें। इसी प्रकार पिछला भाग बुनें पर बॉर्डर के ऊपर 10" बुनकर 1.5" डिजाइन बुनें फिर सीधा बुनते हुए 26-26 फंदे कंधे के रखें।

बाजू:- 46 फंदे डालकर 1x1 का 2.5" बॉर्डर बुनें फिर सीधा बुनते हुए दोनों तरफ से हर छठी सलाई में 1-1 फंदा बढ़ाते हुए 16" तक बुनें। 10" बाजू बुनने पर डिजाइन डालें। बाजू की कटाई 3-3 फंदे घटाकर सारे फंदे घटायें।

अगले पिछले भाग तथा बाजूओं को सुई से जोड़ दें।

गले:- गले के फंदे उठाकर 1x1 का 1.5" बॉर्डर बुनें और बंद कर दें।



ब्राईलोन निटिंग चार्न

सलाई नं- 9 व सिलने की सुई

वज़न - 500 ग्राम

विधि:- अगले भाग का पहला भाग 110 फंदे डालकर 22-22 फंदे की अलग अलग रंगों की डिब्बी 28 - 28 सलाई की बुनें। 18" तक डिब्बी बनाते हुए ऊपर 9" बाजू की कटाई के लिए बुनें। इसी प्रकार अगले भाग का दूसरा भाग भी बुनें, 44-44 फंदे कंधे के रखें।

पिछला भाग:- 242 फंदे डालकर 22 - 22 फंदे की अलग अलग रंगों की 28-28 सलाई लम्बाई में बुनें, 18" तक डिब्बी बुनते हुए 9" की बाजू की डिब्बियां बुनें।

बाजू:- 110 फंदे डालकर 22 - 22 फंदे की अलग अलग रंग की 28-28 सलाई की डिब्बियां बुनें, 13" लम्बाई बुन कर बंद कर दें। इसी प्रकार दूसरी बाजू भी बुनें और सुई से सिल दें।

गला:- 44 - 44 फंदे कंधे के जोड़कर बाकि फंदों का गला बनायें और फिनिशिंग के लिए गले, बाजू व बॉर्डर पर क्रोशिया से बीडिंग करें।

जिप्सी प्रीमियम निटिंग चार्न

सलाई नं - 9 व सिलने की सुई

वज़न - 400 ग्राम

विधि:- अगला भाग 130 फंदे डालकर 1x1 का 2" बॉर्डर बुनें। फिर पर्ल से बुनना शुरू करें और बीच में केबल का डिजाइन डालें तथा दोनों तरफ से हर छठी सलाई में 1-1 फंदा घटाते हुए 9" बुनें। 9" बुनने पर 2-2 फंदे का जाली वाला डिजाइन शुरू करें। 17" पर बाजू की कटाई 3,2,1 के क्रम से करें। 3" बुनकर गले की कटाई केबल के डिजाइन के साथ 4.5" शेष में करें। कंधे के लिए 28-28 फंदे रखें, इसी प्रकार पिछला भाग बुनें और डिजाइन न डालें।

बाजू:- 56 फंदे डालकर 1x1 का 2" बॉर्डर बुनें। फिर पर्ल वाला डिजाइन बुनते हुए हर छठी सलाई में 1-1 फंदा बढ़ाते हुए 17.5" तक बुनें। फिर बाजू की कटाई 3-3-3 करके सारे फंदे घटाएं इसी प्रकार दूसरी बाजू भी बुनें और सुई से सिल दें।

गला:- गले के फंदे उठाकर तथा अगले भाग के डिजाइन के ऊपर 32 फंदे बढ़ाकर 1x1 का 1" बॉर्डर बुनें और बंद कर दें।



लीज़ा निटिंग चार्न

सलाई नं - 9 व सिलने की सुई

वज़न - 500 ग्राम

विधि:- अगला भाग 112 फंदे डालकर 1X1 का 2" बॉर्डर बुनें। फिर फंदों को 3 भागों में बांटें। दोनों तरफ के फंदों में 2 उलटी और 2 सीधी सलाई और बीच में सीधा 1-1 फंदा हर सीधी सलाई में बढ़ाते हुए 6" तक सारे फंदे सीधे करें। साथ ही बॉर्डर के ऊपर हर आठवीं सलाई में 1-1 फंदा दोनों तरफ से घटाते हुए 8" बुनें। फिर 1.5" सीधा उसके ऊपर हर आठवीं सलाई के ऊपर 1-1 फंदा बढ़ाते हुए 7.5" तक फंदे बढ़ाने हैं, परन्तु नीचे डिजाइन से 7" ऊपर दोनों तरफ से फिर वही डिजाइन शुरू करें।

डिजाइन के 2.5" ऊपर बाजू की कटाई 3-2-1 के क्रम से करें, 1" बुनने पर बीच में दोनों तरफ से 8-8 फंदे बॉर्डर के रखें और V-शेप में 7" में गला बनायें। 25-25 फंदे कंधे के लिए रखें।

पिछला भाग:- 112 फंदे डालकर 1X1 का बॉर्डर बुनें फिर ऊपर सीधा बुनें फिर आगे वाले भाग से 4" नीचे गला घटायें और बीच में छोरी डालें।

बाजू:- 52 फंदे डालकर 1X1 का 2" बॉर्डर बुनें फिर सीधा बुनते हुए हर छठी सलाई में 1-1 फंदा बढ़ाते हुए 18" तक बुनें फिर 3-3 करके सारे फंदे घटा दें। इसी प्रकार दूसरी बाजू भी बुनें और सुई से बंद कर दें।

फ्यूज़न निटिंग चार्न

सलाई नं - 8 व सिलने की सुई

वज़न - 550 ग्राम

विधि:- अगला भाग- 4 फंदे से शुरू करें। हर सीधी सलाई में 3-3 फंदे बढ़ाते हुए 130 फंदे करें फिर दोनों तरफ से 1-1 फंदा हर सीधी सलाई में घटाते हुए 12" तक बुनें फिर बाजू की कटाई 4-3-2-1 के क्रम से करें 1" बुन कर गले की कटाई हर सीधी सलाई में 1-1 फंदा घटाते हुए 7" तक करें, कंधे के लिए 15-15 फंदे रखें।

इसी प्रकार पिछले भी बुनें और गले की कटाई न करें।

बाजू:- 76 फंदे डालकर 41 सलाई पर्ल की बुनें और दोनों तरफ से 10-10 फंदे पर्ल के रखें हर छठी सलाई में बीच से दो फंदे और 1-1 फंदा दोनों कोनों से (4 फंदे) घटाते हुए 17.5" तक बुनें फिर सीधा बुनते हुए दोनों तरफ से हर छठी सलाई में 1-1 फंदा बढ़ाते हुए 11 बुनें फिर बाजू की कटाई 2-2 करके 4" में सारे फंदे घटाएं, इसी तरह दूसरी बाजू बुनें और सुई से बंद कर दें।

गला:- गले के पिछले भाग के फंदे उठाकर 60 फंदे और डालें 1X1 का 1.5" बॉर्डर बनाकर बंद कर दें और घेरे में क्रोशिया की जाली की 3 लाइन डालें और पोम-पोम बनाकर लटका दें।

बेल्ट:- 16 फंदे डालकर केबल के डिजाइन की बेल्ट बनायें।





कैरोलिना निटिंग चार्न

सलाई नं - 8 व सिलने की सुई

वज़न - 600 ग्राम

विधि:- अगला भाग 110 फंदे डालकर 4-4 फंदों की केबलों वाली डिब्बी का डिज़ाइन शुरू करें, 20.5" बुनने पर बाजू की कटाई 4,3,2,1 के क्रम से करें, 3.5" बुनकर बंद करें, फिर दूसरा भाग भी उसी प्रकार बुनें।

बाजू:- 56 फंदे डालकर केबल की डिब्बी का डिज़ाइन बनाते हुए हर छठीं सलाई में दोनों तरफ से 1-1 फंदा बढ़ाते हुए 18.5" तक बुनें, तिरछी कटाई हर 3" तक करें। इसी प्रकार दूसरी बाजू भी बुनें फिर दोनों भागों तथा दोनों बाजूओं के फंदे उठाकर उलटी तरफ से केबल की डिब्बियों का डिज़ाइन शुरू करें। 8" तक बुनकर बंद कर दें और सुई से सिल दें।

मिलेनियम निटिंग चार्न

सलाई नं - 8 व सिलने की सुई

वज़न - 500 ग्राम

विधि:- अगला भाग, 65 फंदे डालकर 1x1 का 22" बॉर्डर बुनें, फिर बाजू की कटाई 3,2,1 के क्रम से करें। 3.5" बुनकर गले की कटाई गोलाई में 4.5" करें, 15" तक बॉर्डर बुनें, चौड़ाई वाला भाग पिछले पल्ले के साइड वाले हिस्से के साथ सिलाई के साथ जोड़ें और दूसरे सिरे को कंधे की तरफ लेजाकर दूसरी सिलाई वाली साइड से जोड़ें। इसी प्रकार दूसरा भाग बनाकर विपरीत दिशा की तरफ साइड से सिलाई के साथ जोड़ें, बाजू की कटाई 3,2,1 के क्रम से करें 8" बुनकर 35-35 फंदे कंधे के रखें।

पिछला भाग:- 100 फंदे डालकर बॉर्डर से शुरू करें। 18.5" बुनकर 3,2,1 के क्रम से बाजू की कटाई करें फिर 8" बुनकर बंद कर दें।

बाजू:- 54 फंदे डालकर 1x1 का बॉर्डर बुनते हुए दोनों तरफ से हर छठीं सलाई में 1-1 फंदा बढ़ाते हुए 19" तक बुनें, फिर 3-3 करके सारे फंदे घटाएं इसी प्रकार दूसरी बाजू भी बुनें और सुई से सिल दें।

गले में फिनिशिंग के लिए क्रोशिया से बीडिंग करें।



कैलिबर प्लस निटिंग यार्न

सलाई नं - 8 व सिलने की सुई

वजन - 550 ग्राम

विधि:- अगला भाग 130 फंदे डालकर 1x1 का 3" बॉर्डर बुनें, फिर दिए गए ग्राफ को देखते हुए 2.5" डिज़ाइन बुनें, फिर केबल की डिब्बियां शुरू करें। हर आठवीं सलाई में दोनों तरफ से 1-1 फंदा घटाते हुए 15" तक बुनें, फिर 1" सीधा फिर 7" में हर आठवीं सलाई में 1-1 फंदा बढ़ाएं फिर बाजू की कटाई तिरछी शुरू करें 1.5" बुनने पर दिए हुए ग्राफ की तरह डिज़ाइन बुनते हुए 7.5" बुनकर बंद कर दें, इसी प्रकार पिछला भाग भी बुनें।

बाजू:- 56 फंदे डालकर 1x1 का 3" बॉर्डर बुनें। ग्राफ को देखते हुए डिज़ाइन उतारें, हर छठीं सलाई में 1-1 फंदा बढ़ाते हुए 18.5" बुनकर तिरछी कटाई शुरू करें। 1.5" के बाद दिखाए गए डिज़ाइन की तरह बुनते हुए 7.5" बुनें। इसी प्रकार दूसरी बाजू भी बुनें और सुई से सिल दें।

गला:- आगे पीछे वाला भाग तथा दोनों बाजू के फंदे उठाकर 1x1 का 4" बॉर्डर बुनें और बंद कर दें।

बॉन - बॉन निटिंग यार्न

सलाई नं - 6 व सिलने की सुई

वजन - 600 ग्राम

विधि:- 90 फंदे डालकर 2x2 का 3" बॉर्डर बुनें फिर दो रंग की केबल की डिब्बी का डिज़ाइन डालते हुए दोनों तरफ हर छठी सलाई में 1-1 फंदा घटाते हुए 10" तक बुनें, 1" सीधा फिर हर छठी सलाई में 1-1 फंदा बढ़ाते हुए 7" बुनें, फिर बाजू की कटाई तिरछी, हर सीधी सलाई में दोनों तरफ से 1-1 फंदा घटाते हुए 8" बुनें, इसी प्रकार पिछला भाग बुनें।

बाजू:- 44 फंदे डालकर 2x2 का 3.5" बॉर्डर बुनें, फिर दोनों रंगों से केबल की डिब्बियां डालते हुए हर छठीं सलाई में दोनों तरफ से 1-1 फंदा बढ़ाते हुए 18" तक बुनें, फिर तिरछी कटाई 8" तक करें। इसी प्रकार दूसरी बाजू भी बुनें और सुई से सिल दें।

गला:- दोनों भागों तथा बाजू के फंदे उठाकर दोनों रंगों से 2x2 का 4" बॉर्डर बुनकर बंद कर दें।



ब्राईलोन निटिंग यार्न

सलाई नं - 9 व सिलने की सुई

वज़न - 500 ग्राम

विधि:- 120 फंदे डालकर 3 पर्ल की सलाई बुनें, फिर 6.5" दिए गए ग्राफ को देखते हुए डिज़ाइन उतारें। फिर सीधा बुनते हुए और दोनों तरफ से हर छठीं सलाई में 1-1 फंदा घटाते हुए 8" बुनें। फिर 1" सीधा फिर दोनों तरफ से हर आठवीं सलाई में 1-1 फंदा बढ़ाते हुए 7" बुनें। फिर बाजू की कटाई 2-1 के क्रम से करें और 6.5" बुनने पर गले की कटाई गोलाई में 1.5" करें। कंधे के लिए 30-30 फंदे रखें और इसी प्रकार पिछला भाग भी बुनें।

बाजू:- 100 फंदे डालकर 3 सलाई पर्ल की डालें। दिए गए डिज़ाइन की तरह 13.5" तक बुनें, फिर 2" सीधा बुनकर बंद कर दें।

इसी प्रकार दूसरी बाजू बुनें और सुई से सिल दें।

गला:- दोनों भागों के फंदे उठाकर 1x1 का 3" बॉर्डर बुनें और बंद कर दें।



बॉन - बॉन निटिंग यार्न

सलाई नं - 7 व सिलने की सुई

वज़न - 600 ग्राम

विधि:- अगला भाग 94 फंदे डालकर सीधे पर उल्टी और उलटे पर सीधी सलाई बुनते हुए हर आठवीं सलाई में बीच से फंदे घटाते हुए 14" बुनें। बीच में केबल का डिज़ाइन शुरू करें और 10 सलाई बुनने पर दोनों तरफ से बराबर 20-20 फंदे रख कर दूसरी केबल शुरू करें। 18.5" बुनने पर बराबर दूरी से दोनों तरफ से एक एक केबल और शुरू करें तथा बाजू की कटाई के लिए बीच से ही हर दसवीं सलाई में केबल के साथ साथ 1-1 फंदा घटाएं (एक सलाई में पूरे 10 फंदे घटेंगे)। हर दसवीं सलाई के बाद 10-10 फंदे घटाते हुए 9" तक बुनें। केबल शुरू करने के 12" ऊपर सारी केबल बराबर कर दें और गले के लिए 52 फंदे रखें। इसी प्रकार दूसरा भाग भी बनाएं।

बाजू:- 42 फंदे डालकर उलटे पर सीधा और सीधे पर उल्टा 3" बुनने पर हर छठीं सलाई में दोनों तरफ से 1-1 फंदा बढ़ाएं। 16" बुनने पर बीच में एक केबल का डिज़ाइन शुरू करें। 19" बुनने पर बाजू की कटाई हर सीधी सलाई में दोनों तरफ से 1-1 फंदा घटाते हुए 9" तक बुनें 15 फंदे गले में जोड़ने के लिए रखें। इसी प्रकार दूसरी बाजू बुनें। तथा दोनों बाजू और अगले पिछले भाग के फंदे उठाकर केबल वाले डिज़ाइन से 3" गला बनाएं और बंद कर दें।



ब्राईलोन निटिंग चार्न

सलाई नं - 10 नंबर क्रोशिया व सिलने की सुई

वज़न - 300 ग्राम

विधि:- क्रोशिया की चैन की सहायता से 5-5 रंगों की 4x4 की 72 टिकियां बना लें, फिर उनको स्वेटर के नाप के हिसाब से क्रोशिए की जाली से जोड़ें। तस्वीर वाले स्वेटर का नाप 16" चौड़ाई और 24" लम्बाई है। नीचे से 16" जोड़कर बाजू के लिए 8" पर टिकियां जोड़ें, बाजू की लम्बाई के लिए 12 टिकियां जोड़ें तथा चौड़ाई के लिए 8 टिकियां जोड़ें, जाली से टिकियां जोड़ने के बाद फिनिशिंग के लिए गले व बॉर्डर में क्रोशिया से बीडिंग करें।

स्विस मोहेर निटिंग चार्न

सलाई नं - 10 व सिलने की सुई

वज़न - 400 ग्राम

विधि:- पिछला भाग 120 फंदे डालकर 1x1 का 1.5" बॉर्डर बनाएं, फिर सीधा बुनते हुए 9.5" तक बुने, फिर बाजू की कटाई 3,2,1 के क्रम से करें, 8" बुनने पर 25-25 फंदे कंधे के बुनते हुए अगले भाग के लिए भी 8-8" बुनें, और 1,2,3 के क्रम से फंदे बढ़ाएं, फिर हर उलटी सीधी सलाई में 1-1 फंदा बढ़ाते हुए 11.5" बुनें।

इसी प्रकार आगे वाला दूसरा भाग भी बुनें।

बाजू:- 44 फंदे डालकर 3 पर्ल की सलाई डालें फिर जाली वाला डिज़ाइन बुनते हुए हर आठवीं सलाई में 1-1 फंदा बढ़ाएं। 19" बुनने पर 3-3-3 करके सारे फंदे घटाएं, इसी प्रकार दूसरी बाजू भी बुनें और सुई से सिल दें।

आगे वाले भागों में बॉर्डर में जाली बनाकर धागे लटका दें।



रोज़मेरी निटिंग यार्न

सलाई नं - 9 व सिलने की सुई

वज़न - 500 ग्राम

विधि:- अगला भाग:- 118 फंदे डालकर 1x1 का 1.5" बॉर्डर बुनें, फिर दिए हुए ग्राफ की तरह डिज़ाइन बुनते हुए दोनों तरफ से हर आठवीं सलाई में 1-1 फंदा घटाते हुए 9.5" तक बुनें, फिर 1.5" सीधा, फिर हर आठवीं सलाई में दोनों तरफ से 1-1 बढ़ाते हुए 7" तक बुनें, फिर बाजू की कटाई तिरछी व हर सीधी सलाई में दोनों तरफ से 1-1 फंदा बढ़ाते हुए 6" तक बुनें, फिर गले की कटाई 2" गोलाई में करें। पिछला भाग प्लेन बुनें और गले की कटाई न करें।

बाजू:- 54 फंदे डालकर 1x1 का 2" बॉर्डर बुनें, फिर दिए गए ग्राफ की तरह डिज़ाइन शुरू करें, और साथ ही दोनों तरफ से हर छठी सलाई में 1-1 फंदा बढ़ाएं। 9" होने पर डिज़ाइन बंद कर दें व प्लेन बुनें। 18.5" होने पर बाजू की कटाई तिरछी व हर सीधी सलाई में दोनों तरफ से 1-1 फंदा घटाते हुए 8" तक बुनें और सुई से सिल दें।

गला:- गले के फंदे उठाकर 1x1 का 1" बॉर्डर बुन कर बंद कर दें।



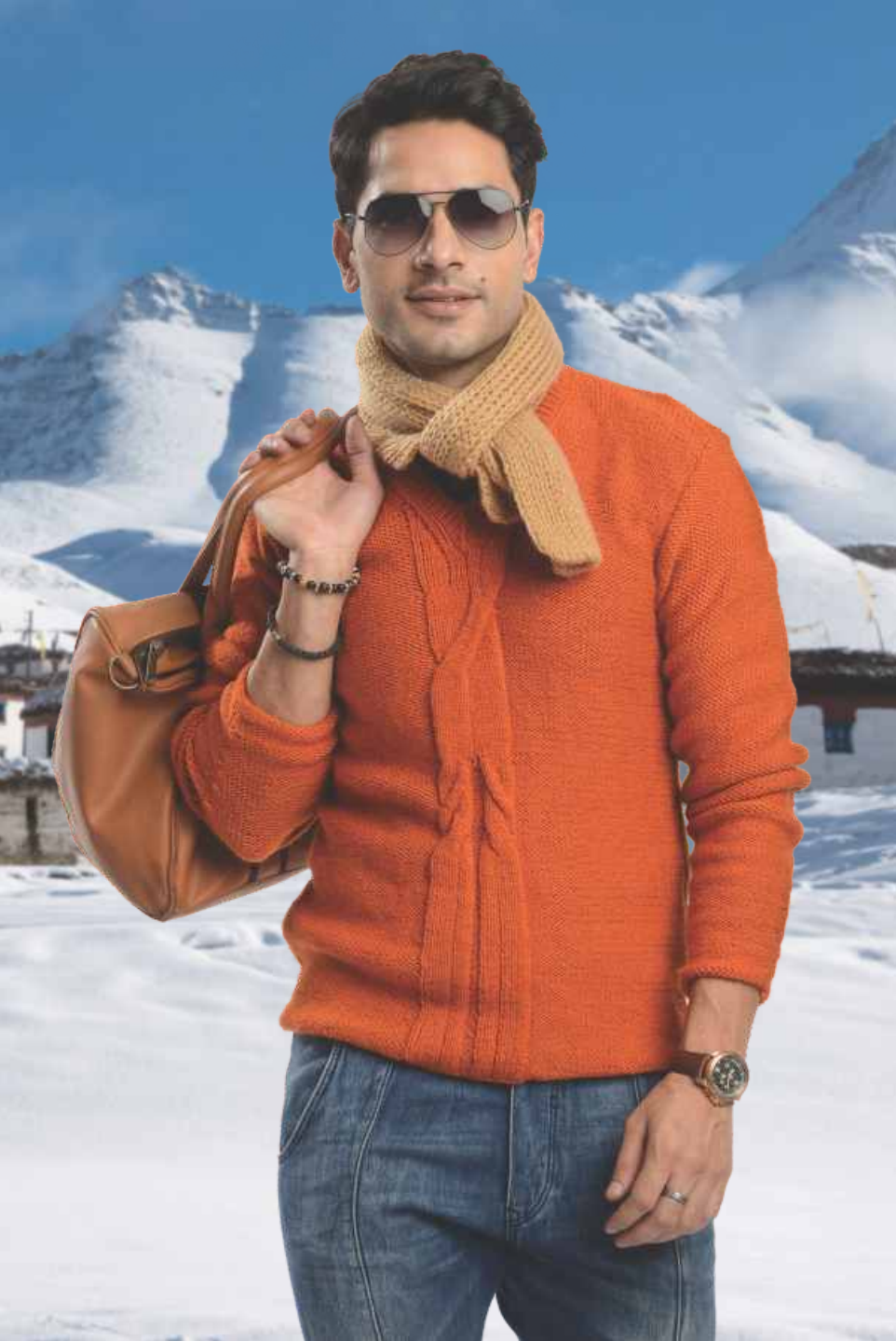
मिलेनियम निटिंग यार्न

सलाई नं - 8 व सिलने की सुई

वज़न - 400 ग्राम

विधि:- 110 फंदे डालकर 1x1 का 2.5" बॉर्डर बुनें, फिर सीधा बुनते हुए दोनों तरफ से 1-1 फंदा बढ़ाते हुए 6" तक बुनें, फिर 1" सीधा और फिर हर छठी सलाई में 1-1 फंदा घटाते हुए 7" बुनें, फिर बीच में दिए गए ग्राफ की तरह डिज़ाइन बनाएं। बाजू की कटाई 3-2-1 के क्रम से तिरछी करें। 5" बुनकर गले की कटाई गोलाई में करें, इसी प्रकार दूसरा भाग भी बुनें।

बाजू:- 50 फंदे डालकर 1x1 का 2" बॉर्डर बुनें फिर सीधा बुनें तथा डिज़ाइन की डिब्बियां डालते हुए दोनों तरफ से हर छठी सलाई में 1-1 फंदा बढ़ाते हुए 17.5" तक बुनें, फिर तिरछी कटाई 8" करें इसी प्रकार दूसरी बाजू बुनें और सुई से सिल दें। गले के फंदे उठाकर 1x1 का 1" बॉर्डर बुनें और बंद कर दें।



ग्लोरिया निटिंग चार्न

सलाई नं - 10 व सिलने वाली सुई

वज़न - 550 ग्राम

विधि:- 120 फंदे डालकर बीच में से 5 सीधे एक उल्टा 3 सीधे 3 उलटे 3 सीधे, 1 उल्टा 5 सीधे बुनते हुए 9.5" बुनें। फिर बीच के फंदों में केबल डालते हुए 9" तक बुनें फिर बाजू की कटाई 4,3,2,1 के क्रम में करें, साथ ही गले की कटाई बीच से V शेष में घटाते हुए 9" तक बुन कर बंद कर दें, कंधे के 25-25 फंदे दोनों तरफ से रखें।

पिछला भाग प्लेन बुने व सुई से सिल दें।

बाजू:- बाजू के 46 फंदे डालकर सीधा सीधा बुनते हुए हर छठीं सलाई में दोनों तरफ से एक एक फंदा बढ़ाते हुए 21" तक बुनें। फिर बाजू की कटाई 3-3 करके सारे फंदे 4" में बंद करें, इसी प्रकार दूसरी बाजू बुनें और सुई से सिल दें।

गला:- गले के फंदे उठाकर 1x1 का 1" बॉर्डर बुनकर सुई से बंद कर दें।

स्कॉटिश निटिंग चार्न

सलाई नं - 7 व सिलने वाली सुई

वज़न - 550 ग्राम

विधि:- अगला भाग - 46 फंदे डालकर मिलेनियम के धागे से शुरू करें और 1.5" बॉर्डर बुनें। फिर फैंसी धागे से प्लेन बुनते हुए 18" तक बुनें। फिर एक तरफ से बाजू की कटाई 4-3-2-1 में करें। 4.5" होने पर गले की कटाई गोलाई में 4" पर करें और 22 फंदे कंधे के लिए रखें, इसी प्रकार आगे वाले भाग का दूसरा भाग बुनें।

पिछला भाग - पिछले भाग 96 फंदे डालकर शुरू करें और फिर 1.5" का बॉर्डर बुनें, फिर फैंसी धागे से प्लेन बुनते हुए 18" तक बुनें, फिर बाजू की कटाई 4-3-2-1 में करके सीधा 8.5" बुनें, और सुई से सिल दें।
बाजू:- 54 फंदे डालकर 1x1 का 2" बॉर्डर बुनें। फैंसी धागे से सीधा बुनते हुए हर छठीं सलाई में एक - एक फंदा बढ़ाते हुए 8" तक बुनें, फिर बाजू की कटाई 4-4 और फिर 5-5 फंदे घटाते हुए सारे फंदे बंद कर दें। इसी प्रकार दूसरी बाजू बुनें और सुई से सिल दें।

कॉलर:- कॉलर के फंदे उठाकर 1x1 का 3.5" बॉर्डर बनाकर फंदे बंद कर दें।



निट मोहेर निटिंग चार्न

सलाई नं - 9 व सिलने की सुई

वज़न - 600 ग्राम

विधि:- अगला भाग - 100 फंदे डालकर 1x1 का 2.5" बॉर्डर बुनें। 50 फंदे लाल रंग के और 50 फंदे नीले रंग के बुनने शुरू करें, लाल रंग के फंदे को हर सीधी सलाई में नीले रंग का बुनें, और दूसरी तरफ से नीले और ग्रे रंग की दो सलाई बुनें। 6.5" तक लाल रंग खतम कर दें। 19 फंदे की 2-2 सलाई से पट्टी का पैटर्न बनाएं, और 4.5" होने पर लाल रंग से दुबारा डिजाइन शुरू करें। दोनों तरफ से 1-1 फंदा लाल रंग का बढ़ाते जाएं। 20" बुनकर बाजू की कटाई 4-3-2-1 क्रम से करें! 4" बुनने पर गले की कटाई गोलाई में करें। कंधे के लिए 23-23 फंदे दोनों तरफ रखें।

पिछला भाग:- बिना डिजाइन के बुनें बाजू - 56 फंदे डालकर 1x1 का 3" बॉर्डर ग्रे रंग से बुनें। फिर सीधा करके नीले और ग्रे रंग की 14 - 14 सलाई डालते हुए दोनों तरफ से 1-1 फंदा बढ़ाते हुए 21.5" तक बुनें, और 3-3 करके सारे फंदे घटाएं। इसी प्रकार दूसरी बाजू भी बुनें। अगले, पिछले भाग और दोनों बाजू को सुई से सिल दें।

गले के फंदे उठाकर 1x1 का 1.5" बॉर्डर ग्रे रंग से बुनें और बंद कर दें।



माइक्रोशाईन निटिंग चार्न

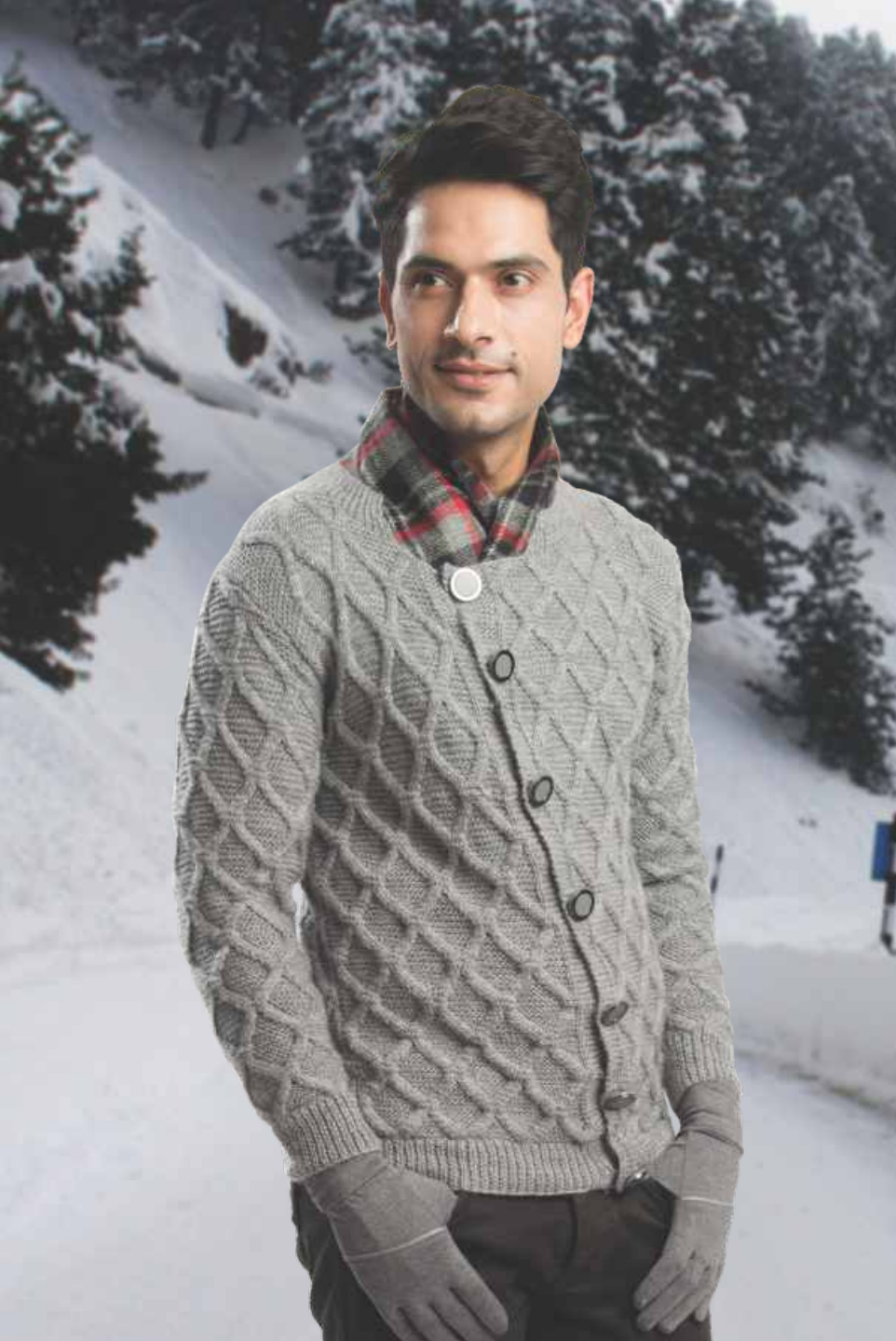
सलाई नं - 9 व सिलने की सुई

वज़न - 500 ग्राम

विधि:- 120 फंदे डालकर 2x2 का 3" बॉर्डर डार्क ग्रे रंग से बुनें, फिर काले रंग की 4.5" की पट्टी डालें, एक तरफ से डार्क ग्रे, एक तरफ से लाइट ग्रे के आधे आधे फंदे बुनें, डार्क ग्रे में जाली की बुनती और लाइट ग्रे रंग से इचक दाना बुनें। तस्वीर को देखते हुए रंगों के अनुसार डिजाइन को 19" तक बुनें फिर बाजू की कटाई 4,3,2,1 के क्रम में करें, 4" होने पर गले की कटाई गोलाई में 5" तक करें। कंधे के 23-23 फंदे रखें। पिछला भाग डार्क ग्रे रंग से बुनें।

बाजू:- 54 फंदे डालकर 2x2 का 3.5" का बॉर्डर बनाएं, फिर काले रंग से सीधा बुनते हुए हर छठी सलाई में 1-1 फन्दा दोनों तरफ से घटाते हुए 9" के बाद लाइट ग्रे धागे से 6.5" इचक दाना बुनें। फिर डार्क ग्रे धागे से जाली बुनते हुए 2" बुनने पर बाजू की कटाई 3-4, 3-4 करते हुए 3" में सारे फंदे बंद करें। इसी प्रकार दूसरी बाजू बुनें और सुई से सिल दें।

गला:- गले के फंदे उठाकर 1x1 का 1.5" बॉर्डर बनाकर सुई से बंद कर दें।



ब्लू बेल निटिंग चार्न

सलाई नं - 9 व सिलने की सुई

वजन - 600 ग्राम

विधि:- अगला भाग 72 फंदे डालकर 1X1 का 2.5" बॉर्डर बुनें फिर पर्ल में केबल की डिब्बी का डिजाइन बुनते हुए एक तरफ से 4 फंदे पर्ल के बुनें और पट्टी की तरफ हर 10 पर्ल पर 1-1 फंदा बढ़ाते हुए बुनें, 19.5" होने पर बाजू की कटाई 4-3-2-1 के क्रम से करें। 5" होने पर गले की कटाई के लिए 18 फंदे सीधे बंद करें, 3.5" गोलाई में घटायेँ तीरे के लिए 28 फंदे रखें।

आगे वाले भाग का दूसरा भाग- 56 फंदे डालकर 1X1 का 2.5" बॉर्डर बुनें फिर वही पर्ल की डिब्बी का डिजाइन बुनते हुए एक तरफ से 10 फंदे पर्ल के रखें और हर 10 पर्ल के बाद 1-1 फंदा घटाते हुए बुनें, 19.5" होने पर बाजू की कटाई 4-3-2-1 के क्रम में करें। 5" होने पर गले की कटाई गोलाई में 3.5" घटायेँ।

पिछले भाग- 128 फंदे डालकर 1X1 का 2.5" बॉर्डर बुनें फिर वही पर्ल की केबल वाली डिब्बी का डिजाइन बुनते हुए 19.5" होने पर बाजू की कटाई 4-3-2-1 के क्रम में करें, 8.5" होने पर बंद कर दें।

बाजू:- 60 फंदे डालकर 1X1 का 2.5" बॉर्डर बुनें फिर डिजाइन डालते हुए दोनों तरफ से छठीं सलाई में 1-1 फंदा बढ़ाते हुए 21" तक बुनें फिर 3-3-3-3 करके 4" में सारे फंदे बंद कर दें। इसी प्रकार दूसरा बाजू भी बुनें और सुई से सिल दें।

गला:- गले के फंदे उठाकर 4X4 का 2" बॉर्डर बुन कर बंद कर दें।



स्विस मोहेर निटिंग चार्न

सलाई नं - 10 व सिलने की सुई

वजन - 550 ग्राम

विधि:- 130 फंदे डालकर 1X1 का 2.5" बॉर्डर बुनें, आगे के 20 फंदे सीधे बुनकर 2 फंदे उलटे, 3 सीधे, 3 उलटे और 3 सीधे, 3 उलटे, 3 सीधे 2 उलटे फिर 24 फंदे सीधे, फिर 2 उलटे 3 सीधे, 3 उलटे 3 सीधे फिर 24 फंदे सीधे, फिर 2 उलटे 3 सीधे, 3 उलटे 3 सीधे, 2 उलटे फिर 20 फंदे सीधे बुनते हुए 8" तक बुनें। 3" में पर्ल का पैटर्न और केबल का डिजाइन बनाएं, 2.5" बुनने पर पैटर्न दोहराएं और बाजू की कटाई तथा बीच में से गले की पट्टी के फंदे बंद करें, और 2.5"-2.5" के बाद पैटर्न दोहराएं। 19" होने पर बाजू की कटाई 4-3-2-1 के क्रम में करें। फिर बाजू की कटाई के 6" ऊपर गले की कटाई गोलाई में करें।

पिछला भाग बिना डिजाइन के बुनें।

बाजू:- 62 फंदे डालकर 1X1 का 2.5" बॉर्डर बुनें, बीच में 2 फंदे उलटे, 3 सीधे 3 उलटे, 3 सीधे, 2 उलटे डालकर तथा दोनों तरफ से हर छठीं सलाई से 1-1 फंदा बढ़ाते हुए 21" तक बुनें और बीच में केबल और पर्ल की पट्टी का डिजाइन डालें। फिर बाजू की कटाई 3-3 करके सारे फंदे बंद कर दें। इसी प्रकार दूसरी बाजू बुनें और सिल दें।

गला:- पट्टी के फंदे उठाकर 11-11 सलाई 1X1 का बॉर्डर की बुनें और गले के फंदे उठाकर 1X1 का 1.5" बॉर्डर बुनें।



ब्लॉसम निटिंग चार्न

सलाई नं - 9 व सिलने वाली सुई

वज़न - 300 ग्राम

विधि:- अगला भाग 90 फंदे डालकर स्काई ब्लू रंग का 1x1 का 2" बॉर्डर बुनें, फिर हरे रंग से जिग-जैग डिजाइन बुनें, फिर सफेद रंग सीधा 11" तक बुनें, फिर हरे रंग और स्काई ब्लू रंग से डिब्बी का डिजाइन बुनें, फिर इसी प्रकार दूसरा रंग भी बुनें।

बाजू:- 50 फंदे डालकर 1x1 का 2" बॉर्डर बुनें, आगे वाले भाग की तरह डिजाइन बुनते हुए दोनों तरफ से हर छठी सलाई में 1-1 फंदा बढ़ाते हुए 14" तक बुनें, इसी प्रकार दूसरी बाजू भी बुनें।

फिर अगला पिछला भाग तथा दोनों बाजू के फंदे उठाकर दिए गए ग्राफ को देखकर चिड़ियों वाला डिजाइन बुनते हुए हर दसवीं सलाई में 20-20 फंदे घटाते हुए 8" तक बुनें, 120 फंदे गले के रख कर 1x1 का 1.5" बॉर्डर स्काई ब्लू और 1.5" सफेद रंग का बुनकर स्काई ब्लू रंग से बंद करें और सुई से सिल दें।

ब्लू बेल निटिंग चार्न

सलाई नं - 9 व सिलने वाली सुई

वज़न - 250 ग्राम

विधि:- 100 फंदे डालकर 1x1 का 4.5" बॉर्डर बुनें, फिर सीधा बुनते हुए 8" तक बुनें फिर बाजू की कटाई 3-2-1 के क्रम से करें। 2.5" बुनकर गले की कटाई 4.5" तक गोलाई में करें। इसी प्रकार पिछले भाग भी बुनें तीरे के लिए 30-30 फंदे भी रखें।

बाजू:- 45 फंदे डालकर 1x1 का 4.5" बॉर्डर बुनें, फिर सीधा बुनते हुए दोनों तरफ से 1-1 फंदा हर छठी सलाई में बढ़ाते हुए 10" तक बुनें, फिर 3-3 करके सारे फंदे घटाएं, इसी प्रकार दूसरी बाजू भी बुनें और सुई से सिल दें।

गला:- गले के फंदे उठाकर 1x1 का 1.5" बॉर्डर बुनें और बंद कर दें।

अगले भाग के ऊपर सुई से कढ़ाई करते हुए आइस क्रीम कोन बनाएं, फिर 3 रंग के पोंम-पोंम लगाएं।



मिलानो निटिंग यार्न

सलाई नं - 9 व सिलने वाली सुई

वज़न - 250 ग्राम

विधि:- 106 फंदे डालकर पट्टी तथा जाली वाला डिजाइन बुनते हुए 42" का पल्ला बुनें, फिर उसको डबल करके दोनों तरफ से 12"-12" लम्बाई बाजू के उठाकर 2x2 का बॉर्डर 3.5" लम्बा बुनें, नीचे से दोनों भागों को 110-110 फंदे उठाएँ, और 2x2 का 3" बॉर्डर बुनें।

गला:- गले के फंदे उठाकर 3" 2x2 का बॉर्डर बुनें और बंद कर दें।

रैबिट एक्सेल निटिंग यार्न

सलाई नं - 8 व सिलने वाली सुई

वज़न - 250 ग्राम

विधि:- 90 फंदे डालकर 2x2 का 2.5 बॉर्डर बुनें, फिर दूसरे रंग से सीधा बुनते हुए 10" तक बुनें। बाजू के लिए तिरछी कटाई डालें, 3" बुनने पर गले की कटाई गोलाई में करें। इसी प्रकार पिछला भाग भी बुनें, पर गले की कटाई न डालें।

बाजू:- 46 फंदे डालकर 2x2 का 2.5" का बॉर्डर बुनें फिर दोनों तरफ से हर छठीं सलाई में 1-1 फंदा बढ़ाते हुए 12" बुनें, फिर 7" बाजू की कटाई तिरछी करके 20-20 फंदे बाजू के ऊपर रखें, इसी प्रकार दूसरी बाजू भी बुनें।

बाजू में 4 रंग की डार्डमंड आकार की डिजाइन बनाएं।

अगले पिछले भाग तथा दोनों बाजू के फंदे उठाकर गले का 1x1 का 1" बॉर्डर बुनें व सुई से सिल दें।



कैलिबर प्लस निटिंग यार्न

सलाई नं - 10 व सिलने वाली सुई

वज़न - 250 ग्राम

विधि:- अगला भाग, 92 फंदे डालकर लाल रंग से शुरू करें, फिर 2x2 का बॉर्डर काले रंग से बुनें, फिर लाल रंग से सीधा 11.5" बुनें फिर, 3-2-1 के क्रम से बाजू की कटाई करें। 3" बुनने पर गले की कटाई गोलाई में 4" करें, बीच में सफेद व काले रंग से डॉग का डिजाइन ग्राफ को देखते हुए उतारें। इसी तरह पिछला भाग भी बुनें परन्तु डिजाइन न डालें।

बाजू:- 48 फंदे लाल रंग के शुरू करें, फिर काले रंग का 2x2 का 2" बॉर्डर बुनें, फिर सीधा 11.5" तक बुनें, फिर 3-3 करके सारे फंदे घटा दें, इसी प्रकार दूसरी बाजू भी बुनें।

गला:- गले के फंदे उठाकर काले रंग से 2x2 का 1" बॉर्डर बुनें और लाल रंग से बंद कर दें।

निट मोहेर निटिंग यार्न

सलाई नं - 9 व सिलने वाली सुई

वज़न - 350 ग्राम

विधि:- 70 फंदे डालकर पर्ल वाला बॉर्डर बुनें, सीधा बुनते हुए 15" तक बुनें, फिर बाजू की कटाई 3-2-1 के क्रम में डालें और साथ ही बीच से गले के लिए 10 फंदे बंद करें, और गले के दोनों तरफ से हर चौथी सलाई में 1-1 फंदा V शेप में घटाते हुए 7" तक बुनें। कंधे के लिए 20-20 फंदे रखें अगले भाग के ऊपर पर्ल के बॉर्डर के ऊपर सारे फंदे जेब के लिए उठाएँ, और दोनों तरफ से 3" तक 2-2 फंदे हर सलाई में घटाएँ, फिर हर सलाई में दोनों तरफ से 1-1 फंदा चौथी सलाई में घटाते हुए गले की कटाई तक 14 फंदे रखें। पिछला भाग प्लेन बुनें।

बाजू:- 42 फंदे डालकर 6 पर्ल बॉर्डर के बुनें फिर सीधा बुनते हुए हर छठी सलाई में 1-1 फंदा बढ़ाते हुए 13.5" बुनें, फिर 3-3 करके सारे फंदे घटा दें।

इसी प्रकार दूसरी बाजू भी बुन दें और सुई से सिल दें।

गला:- गले के फंदे उठाकर पर्ल बुनते हुए कॉलर बनाएँ।



लिटिल एंजल निटिंग यार्न

सलाई नं - 10 व सिलने वाली सुई
वज़न - 410 ग्राम

विधि:- पिछले भाग में - 84 फंदे डालकर पर्ल से शुरू करें, 55 पर्ल बुनने पर बाजू की कटाई 3-2-1 के क्रम से करें, 31 पर्ल डालकर बंद कर दें।

आगला भाग:- 37 फंदे डालकर पर्ल बुनें। एक तरफ से गोलाई के लिए 2-1, 2-1, 2-1 करके फंदे बढ़ायें, 15 पर्ल बुनकर 10 फंदे पट्टी के छोड़कर बीच से एक फंदा उल्टा बुनें, नीचे से 55 पर्ल बुनने पर बाजू की कटाई 3-2-1 के क्रम से करें, फिर 4 पर्ल बुनकर उल्टा फंदा बुनकर बंद कर दें। नीचे से 73 पर्ल बुनने पर पट्टी की तरफ से फंदे बंद कर दें, फिर गले की कटाई हर सीधी सलाई में 1-1 फंदा घटाते हुए 19 पर्ल बुनकर बंद कर दें। इसी प्रकार आगे वाले भाग का दूसरा भाग भी बुनें, और बटन के लिए 16-16 पर्ल पर 3 होल रखें। नीचे से 28 पर्ल, ऊपर 23 फंदे उठाकर पर्ल से जेब का डिज़ाइन बुनें।

बाजू:- 48 फंदे डालकर पर्ल से बुनते हुए हर चौथी सिलाई में 1-1 फंदा बढ़ाते हुए 10 फंदे बुनकर बंद कर दें। इसी प्रकार दूसरी बाजू भी बुनें।

जैकेट:- 20 फंदे डालकर पर्ल से बुनते हुए दोनों तरफ से एक पर्ल में 1-1 फंदा और दुसरे पर्ल में 2-2 फंदे बढ़ाते हुए 72 फंदे होने पर 32 पर्ल सीधे बुनें। फिर बाजू की कटाई 4-3-2-1 के क्रम में करें 28 पर्ल बुनकर बंद कर दें।

जैकेट का अगला भाग:- 5 फंदे डालकर पर्ल से शुरू करें। एक तरफ से 26 फंदे व पट्टी की तरफ से 11 फंदे इस प्रकार बढ़ायें, पिछले वाले भाग की तरह एक तरफ 1-1 फंदा करके दूसरी तरफ 2-2 फंदे बढ़ाते हुए फिर नीचे सीधे 32 पर्ल पर बाजू की कटाई 4-3-2-1 के क्रम से करें। 14 पर्ल होने पर पट्टी की तरफ से A-शेप में गले की कटाई करें कंधे के लिए 12-12 फंदे रखें। इसी प्रकार आगे वाले भाग का दूसरा भाग भी बुनें।

कॉलर:- कॉलर के फंदे उठाकर दोनों तरफ से 1-1 फंदा हर चौथे पर्ल में बढ़ाते हुए 10 पर्ल सफेद रंग से बुनकर बंद कर दें।

पैट:- 76 फंदे डालकर पर्ल बुनते हुए बराबर दूरी रखकर बीच में 1-1 फंदा सीधा बुनें, 7 फंदे बुनने पर 2-1 की कटाई आसन की रखें इसी प्रकार दूसरा भाग भी बुनें दोनों भागों को 7 फंदे बुनकर इक्ट्टा जोड़कर 1 फंदे बुनकर बटन के लिए 6 पट्टी पर्ल की बनाएं। 4 फंदे बुनकर बंद कर दें, तथा सफेद रंग से फंदे बुनकर 2x2 का 2 बॉर्डर बना दें, और दोनों तरफ सफेद रंग की जेब बनायें और सुई से सिल दें।



बेबी सॉफ्ट निटिंग यार्न

क्रोशिया नं - 10 व सिलने वाली सुई
वज़न - 250 ग्राम

विधि:- अगले भाग का पहला भाग :- 6 फंदे क्रोशिया की चैन से बुनते हुए 8 फंदे ऊपर की तरफ बुनें, फिर बाजू की कटाई 2 फंदे बुनकर गले की कटाई 4 फंदे करें, इसी प्रकार दूसरा भाग भी बुनें और तीरे के लिए 2-2 रखें।

पिछला भाग:- 12 फंदे क्रोशिया की चैन बनाकर 8 फंदे ऊपर की तरफ बुनकर बाजू की कटाई 6 फंदे करें।

बाजू:- 7 फंदे चैन बुनकर दोनों तरफ से 1-1 चैन हर चौथी लाइन में बढ़ाते हुए 9 तक बुनें। फिर 3-3 चैन घटाते हुए 1.5 फंदे में बंद कर दें, इसी प्रकार दूसरी बाजू भी बुनें।

अगले भाग की बटन की पट्टी और गले के साथ क्रोशिया से स्केलोप के आकार में फूल बनाते हुए बीडिंग करें और बाई पट्टी पर 3 बटन लगायें और क्रोशिया के फूल और पत्ती बनाकर लगायें।

स्कर्ट:- 22 फंदे क्रोशिया की चैन बनाएं। फिर 1.5 फंदे ऊपर की तरफ बेल्ट बुनते हुए फिर स्केलोप के फूल का डिज़ाइन बनाते हुए 6 तक बुनें। और बेल्ट में चैन से डोरी बनाकर डालें।



क्व्यूट बेबी निटिंग यार्न

सलाई नं - 10 क्रोशिया व सिलने वाली सुई

वज़न - 300 ग्राम

विधि:- जैकेट -22 क्रोशिया चैन से शुरू करें, चैन की सहायता से तीन बार सीधा 1 बार जाली बुनते हुए 3" बुनें फिर पल्ले को तीन भागों में इस प्रकार बाँटें।

आगे वाला दो भाग 5.5" -5.5" व पिछला भाग 11" फिर चैन की सहायता से उसी प्रकार बुनते हुए 5.5" बुनें, लेकिन आगे वाले भागों में 2" के बाद गले की कटाई 3.5" गोलाई में करें।

बाजू:- 8" चैन से शुरू करें। वही डिज़ाइन बुनते हुए हर तीसरी लाइन में 1-1 चैन बढ़ाते हुए 7.5" बुनें, फिर गोलाई में चैन घटाते हुए 2" में बंद कर दें। इसी प्रकार दूसरी बाजू भी बनायें और सुई से सिल दें।

गले, पट्टियां व घेरे में क्रोशिया से बीडिंग बनायें और लाइट पिंक रंग से डोरी व फूल बनाकर पट्टी पर लगाएं।

स्कर्ट:- 20" चैन से शुरू करें, चैन की सहायता से गोलाई में बुनते हुए वही डिज़ाइन बुनें, 3.5" होने पर दोनों तरफ बराबर 6.5" -6-5" लेकर 2" बुनें, फिर दोनों तरफ से 2" चौड़ी व 7" लम्बी बुन कर सिल दें, फिर नीचे घेरे की तरफ से झालर बुनते हुए 6" बुनकर बंद कर दें व लाइट पिंक रंग से फूल बनाकर लगाएं।

टोपी:- 6" चैन से शुरुआत करें, उसी चैन की सहायता से गोल बुनते हुए 7 बार में चैन बढ़ाते हुए बुनें, फिर झालर बुनते हुए 3.5" बुनकर लाल रंग से 4 लाइन बुनकर बीडिंग करें।



लिटिल एंज़ल निटिंग यार्न

सलाई नं - 10 व सिलने वाली सुई

वज़न - 250 ग्राम

विधि:- 72 फंदे डालकर 5 पर्ल डालें और एक तरफ से 7 फंदे पट्टी के लिए पर्ल वाले बुनें, 6" तक बुनते हुए साथ में पट्टी के साथ साथ जाली का डिज़ाइन तथा दोनों तरफ से सीधी सलाई में 1-1 फंदा घटाते हुए 6" बुनें, और पट्टी में बटन के लिए 5 होल रखें, 20 फंदे आगे वाले भाग के गले के लिए रखें, इसी प्रकार पीछे वाला दूसरा भाग भी बुनें।

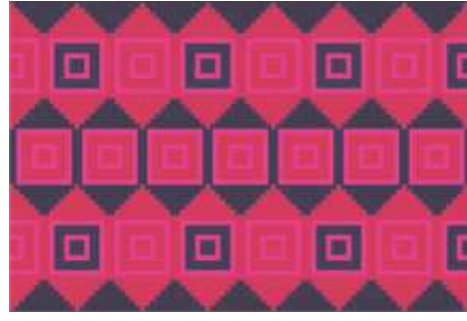
आगे वाले भाग में सलाइयों से बादल का आकार सफेद रंग से बुनकर सुई से जोड़ दें, इसी प्रकार गले में बो टाई बनाकर लगा दें।

बाजू:- 40 फंदे डालकर पर्ल डालें फिर सीधा बुनते हुए दोनों तरफ से 1-1 फंदा बढ़ाते हुए 7" बुनें, फिर 7 फंदे पर्ल तथा जाली का डिज़ाइन हर सीधी सलाई में 1-1 फंदा घटाते हुए 7" तिरछी कटाई करें, और 14 फंदे बाजू के ऊपर रखें, और इसी प्रकार दूसरी बाजू भी बुनें।

गला:- गले के फंदे उठाकर 4 पर्ल बुनें और बंद कर दें।

पैट:- 60 फंदे डालकर 5 पर्ल बुनें फिर सीधा बुनते हुए दोनों तरफ से हर 8वीं सलाई में 1-1 फंदा बढ़ाते हुए 6" तक बुनें, फिर 2-1 की कटाई डालकर 8" तक आसन बुनें, इसी प्रकार दूसरा भाग भी बुनें और सुई से सिल दें। नेफे के लिए 1.5" ऊपर से मोड़ कर सुई से सिल दें।

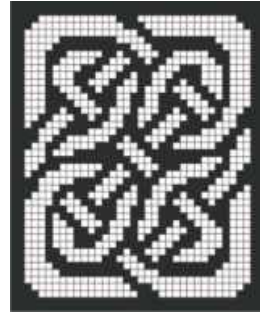
टोपी:- 80 फंदे डालकर 7" सीधा बुनें तथा बीच में बादल का डिज़ाइन बुनते हुए 7" बुनने पर 8 सलाई में सारे फंदे घटाएं, और 14 फंदे की 6" चोटी बुनकर बीच में क्रोशिया की टिकियां लगाएं और सुई से सिल दें।



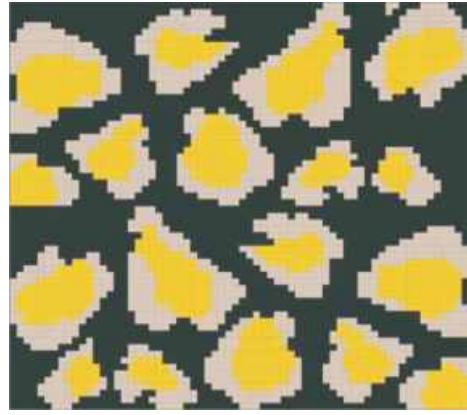
ग्राफ 1



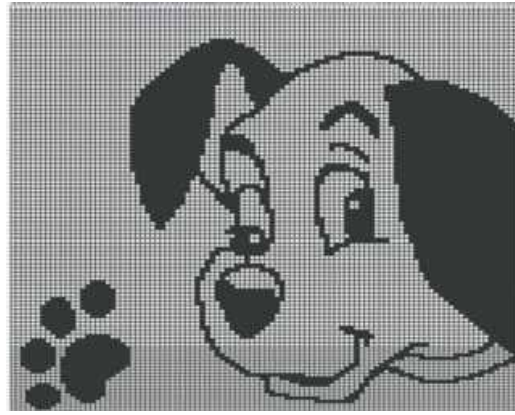
ग्राफ 4



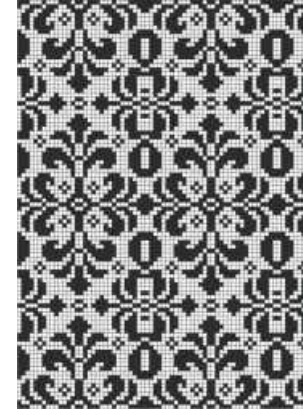
ग्राफ 6



ग्राफ 2



ग्राफ 5

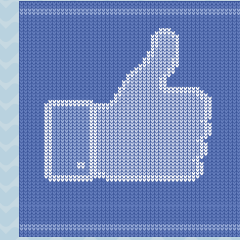


ग्राफ 7



ग्राफ 3

DO LOT MORE
WITH THE
KNITTING ART



LIKE US ON FACEBOOK TO
STAY UPDATED WITH LATEST TRENDS,
DESIGNS, IDEAS AND RECIPES.

/vardhman-knitting-yarn



Discover new and trendy knitting patterns on our
website <http://www.vardhmanknitworld.com/women.html>



Comment below and let us know your thoughts
on hand knitted garments.
#VardhmanKnittingYarn



With winters around the corner, knit for your little
one the cutest of the winter wears.
#VardhmanKnittingYarn - with Sweetie Deepak Sehgal.





Best things
in life are
handmade





VARDHMAN
KNITTING YARN
INDIA NO. 1



Vardhman Textiles Limited: Chandigarh Road, Ludhiana-141010

design: triverse advertising