

# Vardhmān



2016

WINTER COLLECTION



# Vardhmān

VARDHMAN KNITTING YARN

आपके वर्षों के सहयोग और हमारी उत्तम  
क्वालिटी के मेल से  
वर्धमान है भारत का नं० १ बिकने वाला  
और आपका पसंदीदा किटिंग यार्न।

आपका अपना वर्धमान देता है आपको  
कलरफुल वैरायटी और एक्सट्रा गर्माहट,  
एवं आपके रिश्तों को कोमलता  
का एहसास।

हर साल की तरह इस बार भी वर्धमान  
ला रहे है आपके रिश्तों को  
और ज्यादा लुभावना और स्वास बनाने के  
लिये कलरज्वल और साफ्ट किटिंग यार्न।

अब जल्दी कीजिये, सोचिये मत,  
उठाइये अपनी सिलाइयों,  
और दें अपने भरोसे के प्रतीक को  
एक और नया रूप।

KNITTING  
FASHION





**BLACK  
MAGIC**

## रैबिट एक्सेल निटिंग यार्न

सिलाई नं- 9 व सिलने वाली सूई

वजन- 490 ग्राम

विधि- 56 फंदे डालकर 1x1 का 1" बॉर्डर बुनें उसके बाद पर्ल की दोनो रंग से 2-2 सिलाई डालें और एक कोने से 1 फंदा घटाते हुए 15" तक बुनें फिर आगे वाला दूसरा भाग 80 फंदे डालकर 2-2 सिलाई पर्ल की डालते हुए 9" तक आड़ा बुनें फिर दोनो भागों को जोड़कर ऊपर से 56-56 फंदे उठाकर 2" बुनने पर साथ में बाजू की कटाई करते हुए 7" तक तिरछा बुनें। 6" बुनने पर गले की कटाई गोलाई में करें। दूसरा भाग पर्ल वाला सीधा बुनें व गले की कटाई गोलाई में ही करें। 25-25 फंदे तीरे के रखें।

पिछला भाग- 120 फंदे डालकर 1x1 का 1" बॉर्डर बुनें फिर दोनो रंग से पर्ल की 2-2 सिलाई डालते हुए 14" तक बुनें फिर बाजू की कटाई 3-2-1 के क्रम से करते हुए 7" तक करें फिर गले की कटाई गोलाई में 1" करें। 25-25 फंदे तीरे के रखें।

बाजू- 120 फंदे डालकर बीच से फंदा घटाते हुए दोनो रंगों से पर्ल बुने 10" बुनने पर बंद कर दें। इसी प्रकार बाजू का दूसरा भाग भी बुनें व सूई से सिल दें।

गला- गले के फंदे उठाकर 2x2 का 1" काले रंग से बॉर्डर बुनकर बंद कर दें।



## ब्लोसम निटिंग यार्न

सिलाई नं- 8 व सिलने वाली सूई

वजन- 360 ग्राम

विधि- 100 फंदा डालकर 2x2 का 2" बॉर्डर पिक रंग से शुरू करें। फिर जाली का डिजाइन बुनते हुए 3½" बुनने पर पीला रंग शुरू करें 3½" बुनकर आधे फंदे नारंगी रंग से सीधे बुनें और आधे पीले से। 6½" बुनने पर पीले रंग के ऊपर बैंगनी रंग से शुरू करें और साथ में बाजू की कटाई 4-3-2-1 के क्रम में करें। 1" बुनने पर बीच से गले की कटाई तिरछी करें व हर चौथी सिलाई में फंदा घटाते हुए 7" तक करें। 22-22 फंदे तीरे के रखें। इसी प्रकार पिछला भाग बुनें मगर गले की कटाई गोलाई में 2" ही करें।

बाजू- 50 फंदे डालकर 2x2 का 3" बॉर्डर पिक रंग से बुनें फिर जाली का डिजाइन 3½" तक बुनकर बैंगनी रंग से सीधा बुनते हुए हर 6 वीं सिलाई में दोनों तरफ से 1-1 फंदा बढ़ाते हुए 12" तक बुन कर बाजू की कटाई 3-3-3 कर के सारे फंदे 3" में बंद कर दें। इसी प्रकार दूसरी बाजू पिक व पीले रंग से जाली वाली बुनें।

गला- गले के फंदे उठाकर 1x1 का 1" बॉर्डर बुनकर बंद कर दें।



**MULTI  
COLOUR**





RED  
DESIRE

### जुपिटर निटिंग यार्न

सिलाई नं- 9 व सिलने वाली सूई

वजन- 420 ग्राम

विधि- 130 फंदे डालकर 4 उलटे 3 सीधे 2 उलटे 3 सीधे और 4 उलटे बुनते हुए 3" बुनें फिर एक केबल डालकर उल्टे सीधे बुनते हुए दोनों तरफ से हर 8 वीं सिलाई में 1-1 फंदा घटाते हुए 10½" तक बुनें फिर 1" सीधा फिर हर 8 वीं सिलाई में 1-1 फंदा बढ़ाते हुए 7" तक बुनें फिर बाजू की कटाई 3-2-1 के क्रम में करें। 1" बुनकर केबल की डिब्बियों का डिजाइन शुरू करें। बीच से गले की कटाई 'वी' शेष में 7" करें। तीरे के 22-22 फंदे रखें। इसी प्रकार पिछला भाग उल्टा सीधा बिना केबल के बुनें व गले की कटाई गोलाई में 3½" करें।

बाजू- 55 फंदे डालकर उसी प्रकार उल्टे सीधे फंदे बुनते हुए दोनों तरफ से हर 6 वीं सिलाई में 1-1 फंदा बढ़ाते हुए 18" तक बुनें फिर बाजू की कटाई 2-2 कर के 4" में सारे फंदे बंद करें। इसी प्रकार दूसरी बाजू भी बुनें व सूई से सिल दें।

गला- अगले व पिछले भाग के गले के फंदे उठाकर 1x1 का ½" बॉर्डर बुनें व बंद कर दें।



COOL  
BLUE

### विंटरशाइन निटिंग यार्न

सिलाई नं- 9 व सिलने वाली सूई

वजन- 380 ग्राम

विधि- 64 फंदे डालकर केबल का डिजाइन शुरू करें। 27" बुनें पर 1 तरफ से बाजू की कटाई के लिए 3-2-1 कर के फंदे घटाए फिर 3 1½" बुनें पर दूसरी तरफ से गले की गोलाई के लिए 20 फंदे गोलाई में घटाए 5" सीधा बुनकर फिर 20 फंदे गोलाई में बढ़ाएं। 3½" बुनकर दूसरी तरफ से 3-2-1 कर के फंदे बढ़ाएं फिर 22" सीधा बुनकर बंद कर दें। बीच से फंदे गोलाई में उठाकर बुनते हुए 6" तक बुनें सीधी तरफ से बाजू की कटाई के लिए 3-2-1 कर के फंदे कम करें। फिर 5½" सीधा बुनकर दूसरी तरफ से गले की कटाई गोलाई में 3" करें। इसी प्रकार दूसरी तरफ से फंदे उठाकर बुनें व सूई से सिल दें।

बाजू- 50 फंदे डालकर 1x1 का 3" बॉर्डर बुनें बीच में केबल का डिजाइन बुनते हुए दोनों तरफ से हर 6 वीं सिलाई में 1-1 फंदा बढ़ाते हुए 18½" तक बुनें। इसी प्रकार दूसरी बाजू भी बुनें व सूई से सिल दें।

गला- गले के फंदे उठाकर 2x2 का 1" बॉर्डर बुनकर बंद कर दें।

नीचे से 100 फंदे उठाकर 2x2 का 2½" बॉर्डर बुनकर बंद कर दें।



PEARLY  
GREY

## लीज़ा निटिंग यार्न

सिलाई नं- 9 व सिलने वाली सूई

वजन- 380 ग्राम

विधि- 120 फंदे डालकर उलटा बुनें और 4 सीधे फंदों की धारियाँ बराबर दूरी पर बुनें और दोनों तरफ से हर 8 वीं सिलाई में 1-1 फंदा घटाते हुए 9½" तक बुनें व नीचे से 8" ऊपर बीच में केबल व जाली की 3 पत्तियाँ शुरू करें। 1" सीधा दोनों तरफ से बुन लें फिर हर 8 वीं सिलाई पर 1-1 फंदा बढ़ाएं व 7" तक बुनें। बाजू की कटाई 3-2-1 क्रम में करें। 2½" बुनकर गले की कटाई 5" गोलाई में करें। तीरे के 28-28 फंदे रखें। पिछला भाग प्लेन बुनें और सूई से सिल दें।

बाजू- बाजू आड़ी बनानी है। जिसके लिए 30 फंदे डालकर आगे वाले भाग का डिज़ाइन बुनते हुए हर सीधी सिलाई में 6-6 फंदे बढ़ाते हुए 140 फंदे हो जाने पर सीधा बुनें व बाजू के आगे वाले भाग में 20 फंदे बॉर्डर के रखें। 6½" बुनने पर फिर उसी प्रकार हर सीधी सिलाई में 6-6 फंदे घटाते हुए 30 फंदे रहने पर सारे फंदे सीधे बंद कर दें, इसी प्रकार दूसरी बाजू बुनें व सूई से सिल दें।

गला- गले के फंदे उठाकर 2 सिलाई पर्ल की बुनकर बंद कर दें।



## जुपिटर निटिंग यार्न

सिलाई नं- 9 व सिलने वाली सूई

वजन- 440 ग्राम

विधि- 75 फंदे डालकर बीच से केबल का डिज़ाइन और एक तरफ से 1x1 की 9 फंदों की पट्टी बुनते हुए दूसरी तरफ से हर 8 वीं सिलाई में 1-1 फंदा घटाते हुए 11" तक बुनें फिर 1" सीधा फिर हर 8 वीं सिलाई में 1-1 फंदा बढ़ाते हुए 7" तक बुनें फिर बाजू की कटाई 4-3-2-1 के क्रम में करें। 8" बुनकर बंद कर दें। इसी प्रकार आगे वाले भाग का दूसरा भाग बुनें व पिछला भाग प्लेन बुनें और आगे वाले भाग की आधी केबल बुनकर गले के लिए पीछे वाले भाग में जोड़ दें।

बाजू- 50 फंदे डालकर 2x2 का 2" बॉर्डर बुनें फिर सीधा दोनों तरफ से हर 6 वीं सिलाई में 1-1 फंदा बढ़ाते हुए 16½" तक बुनें फिर बाजू की कटाई 3-3-3 कर के 4" में बंद कर दें। इसी प्रकार दूसरी बाजू भी बुनें व सूई से सिल दें।



ORANGE  
FLAIR





### रैबिट एक्सल निटिंग यार्न

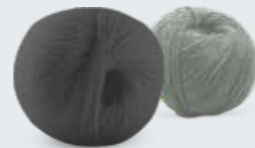
सिलाई नं- 9 व सिलने वाली सूई

वजन- 450 ग्राम

विधि- 220 फंदे डालकर 1x1 का 2" बॉर्डर बुनें फिर दिए हुए ग्राफ नं. 2 की तरह डिजाइन बुनते हुए दोनों तरफ से हर 6 वीं सिलाई में 1-1 फंदा घटाते हुए 9" तक बुनें। इसी प्रकार दूसरा भाग भी बुनें और सूई से सिल दें।

गला- गले के फंदे उठाकर 1x1 का 6" बॉर्डर बुनें और बंद कर दें। गले और घेरे में ग्रे रंग के धागे लटकाएं।

CALM  
GREY



### सेन्योरीटा निटिंग यार्न

सिलाई नं- 9 व सिलने वाली सूई

वजन- 355 ग्राम

विधि- 120 फंदे डालकर 1x1 का 2" बॉर्डर बुनें। ऊपर जाली की डिब्बियों का डिजाइन शुरु करें। एक तरफ से 40 फंदे छोड़कर बुनना शुरु करें और एक तरफ से हर 8 वीं सिलाई में 1-1 फंदा घटाते हुए 10½" तक बुनें फिर 1" सीधा व फिर हर 8 वीं सिलाई में 1-1 फंदा बढ़ाते हुए 7" तक बुनें और साथ ही दूसरी तरफ से पट्टी के लिए 7 फंदे बॉर्डर के बुनें। बाजू की कटाई 4-3-2-1 के क्रम में करें। 7½" बुनकर बंद कर दें।

बाजू- 54 फंदे डालकर 1x1 का 2" बॉर्डर बुनें फिर जाली वाला डिजाइन बुनते हुए 18" तक बुनें फिर बाजू की कटाई 3-3-3 कर के सारे फंदे बंद कर दें।

गला- गले के फंदे उठाकर 1x1 का 1½" बॉर्डर बुनकर बंद करें।

GREEN  
CHEER





**RICH  
BLUE**

## ब्राइलोन निटिंग यार्न

सिलाई नं- 10 व सिलने वाली सूई

वजन- 340 ग्राम

विधि- 126 फंदे डालकर 1 सिलाई पर्ल की बुनें फिर जाली का डिजाइन बुनते हुए दोनों तरफ से हर 8 वीं सिलाई में 1-1 फंदा घटाते हुए 10" तक बुनें फिर 1" सीधा फिर दोनों तरफ से हर 8 वीं सिलाई में 1-1 फंदा बढ़ाते हुए 7" तक बुनें। फिर बाजू की कटाई 4-3-2-1 के क्रम में करें 3" बुनने पर गले की कटाई गोलाई में 4½" करें। तीरे के 28-28 फंदे रखें। इसी प्रकार पिछला भाग भी बुनें व सूई से सिल दें।

बाजू- 80 फंदे डालकर 2 सिलाई पर्ल की बुनें फिर जाली का डिजाइन बुनते हुए 10" तक बुनें फिर बाजू की कटाई 3-3-3 कर के 3" में सारे फंदे बंद कर दें। इसी प्रकार दूसरी बाजू बुनें व सूई से सिल दें।

गला- गले के फंदे उठाकर 1x1 बॉर्डर की 4 सिलाई बुनकर बंद कर दें।



## ब्राइलोन निटिंग यार्न

सिलाई नं- 10 व सिलने वाली सूई व क्रोशिया

वजन- 310 ग्राम

विधि- 120 फंदे डालकर 2 सिलाई पर्ल की बुनें फिर जाली वाला ज़िग-ज़ैग का डिजाइन बुनते हुए 17" तक बुनें फिर बाजू की कटाई 3-2-1 क्रम में करें। 5" बुनकर गले की कटाई गोलाई में 3" तक करें। 28-28 फंदे तीरे के रखें।

पिछला भाग- 120 फंदे डालकर 2 सिलाई पर्ल की बुनें फिर जाली वाले ज़िग-ज़ैग का डिजाइन बुनते हुए 20½" तक बुनें फिर बाजू की कटाई 3-2-1 के क्रम में करें। 8" बुनकर बंद कर दें।

बाजू- 70 फंदे डालकर 2 सिलाई पर्ल की बुनें फिर जाली वाला ज़िग-ज़ैग का डिजाइन बुनते हुए दोनों तरफ से हर 6 वीं सिलाई में 1-1 फंदा बढ़ाते हुए 13½" तक बुनें। फिर बाजू की कटाई 3-3-3 कर के सारे फंदे 3" में बंद कर दें। इसी प्रकार दूसरी बाजू बुनें व सूई से सिल दें।



**FAIRY  
CREAM**





**BLUE  
CHARM**

**बटरफ्लाई निटिंग यार्न**

सिलाई नं- 8 व सिलने वाली सूई

वजन- 480 ग्राम

विधि- 112 फंदे डालकर 2x2 का 1½" बॉर्डर बुनें फिर जाली व पर्ल की डिब्बियाँ बुनते हुए दोनों तरफ से हर 8 वीं सिलाई में 1-1 फंदा घटाते हुए 11" तक बुनें। 1" सीधा फिर हर 8 वीं सिलाई में 1-1 फंदा बढ़ाते हुए 7" तक बुनें फिर बाजू की कटाई 3-2-1 के क्रम में करें। 3" बुनकर गले की कटाई गोलाई में 4½" करें 26-26 फंदे तीरे के रखें। इसी प्रकार पिछला भाग बुनें मगर गले की कटाई 1" ऊपर करें।

बाजू- 44 फंदे डालकर 2x2 का 1½" बॉर्डर बुनें फिर जाली व पर्ल की डिब्बियाँ बुनते हुए दोनों तरफ से हर 6 वीं सिलाई में 1-1 फंदा बढ़ाते हुए 19" तक बुनें फिर बाजू की कटाई 3-3-3 कर के 3" में सारे फंदे बंद करें। इसी प्रकार दूसरी बाजू भी बुनें व सूई से सिल दें।

गला- गले के फंदे उठाकर 2x2 का 1½" बॉर्डर बुनें व बंद कर दें।



**चारमिंग निटिंग यार्न**

सिलाई नं- 9 व सिलने वाली सूई

वजन- 420 ग्राम

विधि- 110 फंदे डालकर 2x2 का 2" बॉर्डर बुनें फिर बीच से जाली वाली केबल की डिब्बियाँ डालते हुए दोनों तरफ से हर 8 वीं सिलाई में 1-1 फंदा बढ़ाते हुए 12" तक बुनें फिर 1" सीधा फिर दोनों तरफ से हर 8 वीं सिलाई में 1-1 फंदा घटाते हुए 7" तक बुनें। फिर बाजू की कटाई तिरछी डालें। 6" बुनने पर बीच से गले की कटाई गोलाई में 2" करें।

बाजू- 52 फंदे डालकर 2x2 का 2" बॉर्डर बुनें फिर सीधा हर 6 वीं सिलाई में 1-1 फंदा बढ़ाते हुए 18" तक बुनें फिर बाजू की कटाई तिरछी डालें। 8" बुनकर बंद कर दें। इसी प्रकार दूसरी बाजू बुनें और सूई से सिल दें।

गला- गले के फंदे उठाकर 2x2 का 1½" बॉर्डर बुनकर बंद कर दें।



**STUNNING  
MAGENTA**







## ब्लू बेल निटिंग यार्न

सिलाई नं- 9 व सिलने वाली सूई

वजन- 440 ग्राम

विधि- 240 फंदे डालकर 2 रंगों से पर्ल वाला डिजाइन बुनते हुए एक तरफ से बॉर्डर के लिए 2-2 सिलाई दोनों रंगों की पर्ल की बुनें। 11" बुनने पर बंद कर दें। इसी प्रकार दूसरा भाग बुनें और दोनों भागों को आगे की तरफ से 10" जोड़ें व पिछले भाग को 14" तक जोड़ें व गले की शेप बनाए।

SOBER  
BROWN



## बटरफ्लाई निटिंग यार्न

सिलाई नं- 8 व सिलने वाली सूई

वजन- 435 ग्राम

विधि- 100 फंदे डालकर 3 सिलाई पर्ल की बुनें फिर दोनों रंगों से ज़िग-ज़ैग व जाली का डिजाइन डालते हुए दोनों तरफ से हर 8 वीं सिलाई में 1-1 फंदा घटाते हुए 10" तक बुनें फिर 1½" सीधा फिर हर 10 वीं सिलाई में 1-1 फंदा बढ़ाते हुए 8" तक बुनें फिर बाजू की कटाई 3-2-1 के क्रम में करें। 4½" बुनने पर गले की कटाई गोलाई में 3½" करें। 24-24 फंदे तीरे के रखें। पीछे वाला भाग आगे वाले भाग से 3½" बढ़ा बुनकर आगे वाले भाग की तरही ही बुनें मगर गले की कटाई 2" ऊपर करें।

बाजू- 42 फंदे डालकर 3 सिलाई पर्ल की बुनें फिर दोनों रंगों से ज़िग-ज़ैग व जाली का डिजाइन बुनते हुए दोनों तरफ से हर 6 वीं सिलाई में 1-1 फंदा बढ़ाते हुए 18½" तक बुनें फिर बाजू की कटाई 3-3-3 कर के 4" में सारे फंदे बंद करें। इसी प्रकार दूसरी बाजू भी बुनें व सूई से सिल दें।

गला- गले के फंदे उठाकर 3 सिलाई पर्ल की बुनकर बंद कर दें।

SPLASHY  
ORANGE





**VIVID  
ORANGE**

### सॉफ्ट एन स्मार्ट निटिंग यार्न

सिलाई नं- 9 व सिलने वाली सूई

वजन- 650 ग्राम

विधि- 140 फंदे डालकर 2x2 का 2½" बॉर्डर बुनें फिर केबलों का डिजाइन बुनते हुए दोनों तरफ से हर 10 वीं सिलाई में 1-1 फंदा घटाते हुए 13" तक बुनें फिर 1" सीधा बुनकर फिर दोनों तरफ से हर 8 वीं सिलाई में 1-1 फंदा बढ़ाते हुए 7" तक बुनें। बाजू की कटाई 3-2-1 के क्रम में करें 2½" बुनकर गले की कटाई गोलाई में 5" करें। 28-28 फंदे तीरे के रखें। इसी प्रकार पिछला भाग भी बुनें मगर गले की कटाई न करें।

बाजू- 52 फंदे डालकर 2x2 का 2½" बॉर्डर बुनें। फिर केबलों का डिजाइन शुरू करें। फिर दोनों तरफ से हर 6 वीं सिलाई में 1-1 फंदा बढ़ाते हुए 18½" बुनकर बाजू की कटाई 3-3-3 कर के सारे फंदे 3½" में बंद कर दें। इसी प्रकार दूसरी बाजू भी बुनें व सूई से सिल दें।

गला- गले के फंदे उठाकर 2x2 का 2½" बॉर्डर बुनकर बंद कर दें।



### लैम्ब हेयर निटिंग यार्न

सिलाई नं- 10 व सिलने वाली सूई

वजन- 635 ग्राम

विधि- 130 फंदे डालकर पिछला भाग शुरू करें। 1x1 का 2½" बॉर्डर बुन कर 16" सीधा बुनें फिर बाजू की कटाई 3-2-1 के क्रम में करें। फिर 8" सीधा बुनकर बंद कर दें। आगे वाले भाग में तिरछी तरफ से फंदे उठाकर बुनें। एक तरफ से 20 फंदे 1x1 के बॉर्डर में बुनते हुए और दूसरी तरफ से 1-1 फंदा बढ़ाते हुए 2½" तक बुनें फिर सीधे 40 फंदे बढ़ाए और सीधा 4" तक बुनें फिर एक तरफ से गले की कटाई 2-2 फंदे घटाते हुए 3" घटाएं। फिर पट्टी वाली तरफ से हर सीधी सिलाई में 2-2 फंदे घटाते हुए 4" तक घटाई डालें। फिर सीधा स्टोल 35" तक बुनें और बंद कर दें इसी प्रकार आगे वाले भाग का दूसरा भाग बुनें और सूई से सिल दें।

बाजू- 60 फंदे डालकर 1x1 का ½" बॉर्डर बुनें फिर सीधा हर 6 वीं सिलाई में दोनों तरफ से 1-1 फंदा बढ़ाते हुए 15½" तक बुनें। बाजू की कटाई 3-3-3 कर के सारे फंदे बंद कर दें। इसी प्रकार दूसरी बाजू भी बुनें व सूई से सिल दें।



**CLASSY  
BROWN**



**MERRY  
BROWN**

## क्रिस्टल निटिंग यार्न

सिलाई नं- 8 व सिलने वाली सूई

वजन- 485 ग्राम

विधि- 20 फंदे डालकर जाली वाला डिजाइन शुरू करें और दोनों तरफ से हर सिलाई में 1-1 फंदा बढ़ाते हुए 90 फंदे गोलाई में 5" तक बुनें। फिर सीधा बुनते हुए 16" तक बुनें बीच से गले की कटाई गोलाई में 3" करें 30-30 फंदे दोनों तरफ से तीरे के रखें। इसी प्रकार दूसरा भाग भी बुनें फिर पर्ल की पट्टी बनाकर आगे पीछे घेरे में व दोनों तरफ सूई से सिल दें।

गला- गले के फंदे उठाकर जाली का डिजाइन बुनते हुए 9" बुनकर बंद कर दें।



## रोज मैरी निटिंग यार्न

सिलाई नं- 9 व सिलने वाली सूई

वजन- 380 ग्राम

विधि- 125 फंदे डालकर 1x1 का 2" बॉर्डर बुनें फिर दोनो रंगों की 2-2 सिलाई बुनते हुए व दोनों तरफ से हर 8 वीं सिलाई में 1-1 फंदा घटाते हुए 9" तक बुनें 1 1/2" सीधा और फिर दोनों तरफ से हर 6 वीं सिलाई में 1-1 फंदा बढ़ाते हुए 3" तक बुनें। फिर दोनों तरफ से बाजू के लिए 50-50 फंदे इक्ठे बढ़ाएं फिर सीधा 7" तक बुनें फिर हर 10 वीं सिलाई में 15-15 फंदे कम करते हुए 6" तक बुनें। 75 फंदे गले के लिए रखें। इसी प्रकार दूसरा भाग बुनें और सूई से सिल दें।

गला- गले के फंदे उठाकर 1x1 का 1" बॉर्डर बनाकर बंद कर दें।

बाजुओं के साथ घेरे के भी फंदे उठाकर 1 1/2" बॉर्डर बनाकर बंद कर दें।



**PLEASANT  
GREEN**





### मिलेनियम निटिंग यार्न

सिलाई नं- 8 व सिलने वाली सूई

वजन- 585 ग्राम

विधि- 124 फंदे डालकर 2x2 का बॉर्डर बुनें फिर ऊपर से 2x2 का तिरछा डिजाइन मल्टी कलर से 17" तक बुनें। फिर बाजू की कटाई तिरछी 7" तक करें। फिर गले की कटाई गोलाई में 2" तक सारे फंदे बंद करें इसी प्रकार पिछला भाग भी बुनें।

बाजू- 50 फंदे डालकर 2x2 का 4" बॉर्डर बुनें फिर ऊपर मल्टी कलर से तिरछा डिजाइन बुनते हुए दोनों तरफ से हर 6 वीं सिलाई में 1-1 फंदा बढ़ाते हुए 16" तक बुनें। फिर बाजू की तिरछी कटाई 9" तक करें। इसी प्रकार दूसरी बाजू भी बुनें व सूई से सिल दें।

गला- बाजू के अगले-पिछले भाग के फंदे उठाकर 2x2 का 2" तक बॉर्डर बुनकर बंद कर दें।

COLOURFUL  
RAINBOW



### स्विस मोहैर निटिंग यार्न

सिलाई नं- 9 व सिलने वाली सूई

वजन- 560 ग्राम

विधि- 68 फंदे डालकर 2x2 का 2 1/2" बॉर्डर बुनें फिर उल्टा शुरु करें बीच में केबल की डिब्बियाँ डालते हुए 19 1/2" तक बुनें। 6" बुनकर गले की कटाई गोलाई में 2 1/2" करें तीरे के लिए 32 फंदे रखें। इसी प्रकार आगे वाले भाग का दूसरा भाग भी बुनें।

पिछला भाग- 135 फंदे डालकर 2x2 का 2 1/2" बॉर्डर बुनें फिर सीधा 19 1/2" तक बुनें फिर बाजू की कटाई 4-3-2-1 के क्रम में करें। फिर 8 1/2" बुनकर बंद कर दें।

बाजू- 62 फंदे डालकर 2x2 का 2 1/2" बॉर्डर बुनें फिर उल्टे पर केबल की डिब्बियाँ बुनते हुए दोनों तरफ से हर 6 वीं सिलाई में 1-1 फंदा बढ़ाते हुए 21" तक बुनें। फिर बाजू की कटाई 3-3-3 कर के सारे फंदे 3 1/2" में बन्द कर दें। इसी प्रकार दूसरी बाजू भी बुनें व सूई से सिल दें।

गला- गले के फंदे उठाकर 2x2 का 2" बॉर्डर बुनें।

ATTRACTIVE  
BROWN



Vardhmān



VERSATILE  
BLUE

## हनी-बनी निटिंग यार्न

सिलाई नं- 10 व सिलने वाली सूई

वजन- 550 ग्राम

विधि- 64 फंदे डालकर 1x1 का 1½" बॉर्डर बुनें फिर केबल का डिज़ाइन डालते हुए 18½" तक बुनें फिर बाजू की कटाई 4-3-2-1 के क्रम में करें। 5" बुनें व गले की कटाई गोलाई में 3½" करें। 30 फंदे तीरे के रखें। इसी प्रकार आगे वाले भाग का दूसरा भाग भी बुनें।

पिछला भाग- 130 फंदे डालकर 1x1 का 1½" बॉर्डर बुनें फिर सीधा 19½" बुनकर बाजू की कटाई 4-3-2-1 के क्रम में करें। 8½" बुनकर बंद कर दें।

बाजू- 60 फंदे डालकर 1x1 का 1½" बॉर्डर बुनें बीच में केबल का डिज़ाइन दोनों तरफ से उल्टा बुनते हुए हर 6 वीं सिलाई में 1-1 फंदा बढ़ाते हुए 21" तक बुनें फिर बाजू की कटाई 3-3-3 कर के सारे फंदे बंद कर दें इसी प्रकार दूसरी बाजू भी बुनें व सूई से सिल दें।



## क्रिस्टल निटिंग यार्न

सिलाई नं- 8 व सिलने वाली सूई

वजन- 580 ग्राम

विधि- 110 फंदे डालकर 2x2 का 2½" बॉर्डर बुनें फिर ऊपर से केबल की डिब्बियाँ बुनते हुए 17½" तक बुनें फिर बाजू की कटाई 4-3-2-1 के क्रम में करें। 4" बुनने पर गले की कटाई गोलाई में 5" करें और तीरे के 24-24 फंदे रखें। दूसरा भाग प्लेन बुनें और सूई से सिल दें।

बाजू- 46 फंदे डालकर 2x2 का 3" बॉर्डर बुनें फिर केबल की डिब्बियाँ का डिज़ाइन बुनते हुए दोनों तरफ से हर 6 वीं सिलाई में 1-1 फंदा बढ़ाते हुए 18" तक बुनें। बाजू की कटाई 3-3-3 कर के सारे फंदे बंद कर दें इसी प्रकार दूसरी बाजू भी बुनें और सूई से सिल दें।

गला- गले के फंदे उठाकर 2x2 का 1½" बॉर्डर बुनकर बंद कर दें।



VIBRANT  
ORANGE





## मिलेनियम निटिंग यार्न

सिलाई नं- 9 व सिलने वाली सूई

वजन- 540 ग्राम

विधि- 124 फंदे डालकर 1x1 का 2½" का बॉर्डर बुनें फिर ऊपर से केबल का डिजाइन बुनते हुए 17½" तक बुनें। फिर बाजू की कटाई 4-3-2-1 के क्रम में करें। 2½" बुनने के बाद गले के बीच से 25 फंदे बंद करें और तिरछी कटाई 6" तक बुनें। फिर तीरे से 30-30 रखें। पिछला भाग प्लेन बुनें और सूई से सिल दें।

बाजू- 50 फंदे डालकर 1x1 का 2½" बॉर्डर बुनें फिर सीधा केबल का डिजाइन बुनते हुए दोनों तरफ से हर 6 वीं सिलाई में 1-1 फंदा बढ़ाते हुए 18" तक बुनें फिर बाजू की कटाई 3-3-3 कर के सारे फंदे 3" में बन्द करें। इसी प्रकार दूसरी बाजू भी बुन लें व सूई से सिल दें।

गला- गले के बीच के फंदे उठाकर 1x1 का बॉर्डर बुनते हुए एक तरफ से 8 वीं सिलाई में 1-1 फंदा बढ़ाए और दोनों तरफ से 10'-10' की पट्टी बुनकर सूई से सिल दें।

ROYAL  
PURPLE



## कैलिबर प्लस निटिंग यार्न

सिलाई नं- 9 व सिलने वाली सूई

वजन- 490 ग्राम

विधि- 56 फंदे डालकर 1x1 का 2" बॉर्डर बुनें। फिर दोनों रंगों से 1-1 फंदा बुनते हुए 11" तक बुने फिर ग्रे रंग से 5" तक बुनें फिर बाजू की कटाई 4-3-2-1 के क्रम में करें। साथ में गले की कटाई हर चौथी सिलाई में 1-1 फंदा घटाते हुए 8½" तक करें। 30 फंदे तीरे के लिए रखें। इसी प्रकार आगे वाले भाग का दूसरा भाग भी बुनें।

पिछला भाग- 120 फंदे डालकर 1x1 का 2" बॉर्डर बुनें फिर आगे वाले भाग की तरह बुनते हुए 18" तक बुने फिर बाजू की कटाई 4-3-2-1 के क्रम में करें। 8½" बुनकर बंद कर दें।

बाजू- 60 फंदे डालकर 1x1 का 2½" बॉर्डर बुनें फिर दोनों रंगों से 1-1 फंदा बुनते हुए व दोनो तरफ से 1-1 फंदा बढ़ाते हुए 19" तक बुने फिर बाजू की कटाई 3-3-3 कर के सारे फंदे 4" में बन्द कर दें। इसी प्रकार दूसरी बाजू भी बुनें व सूई से सिल दें।

गला- आगे वाले भागों व गले के फंदे उठाकर 1x1 का 1" बॉर्डर बुनकर बंद कर दें।

MUTED  
GREY





## अलीशा निटिंग यार्न

सिलाई नं- 9 व सिलने वाली सूई

वजन- 520 ग्राम

विधि- 120 फंदे डालकर 1x1 का 2½" बॉर्डर बुनें फिर उल्टा बुनते हुए बराबर दूरी पर 3 केबल की डिज़ाइन डालें। 17" बुनने के बाद बाजू की कटाई 4-3-2-1 के क्रम में करें। 3½" बुनने पर गले की कटाई गोलाई में 5" करें। तीरे के 25-25 फंदे रखें। पिछला भाग प्लेन बुनें व सूई से सिल दें।

बाजू- 50 फंदे डालकर 1x1 का 2½" बॉर्डर बुनें फिर केबल का डिज़ाइन बुनते हुए दोनों तरफ से हर 6 वी सिलाई में 1-1 फंदा बढ़ाते हुए 18½" तक बुनें फिर बाजू की कटाई 3-3-3 कर के सारे फंदे बंद कर दें। इसी प्रकार दूसरी बाजू भी बुनें व सूई से सिल दें।

गला- गले के फंदे उठाकर 1x1 का 1" बॉर्डर बुनकर बंद कर दें।

MELLOW  
BROWN



## मारीया निटिंग यार्न

सिलाई नं- 9 व सिलने वाली सूई

वजन- 475 ग्राम

विधि- 120 फंदे डालकर 2x2 का 3" बॉर्डर बुनें। फिर बराबर 3 केबलों का डिज़ाइन शुरू करें साथ ही दोनों तरफ से 1-1 फंदा हर 8 वी सिलाई में दोनों तरफ से घटाते हुए 8" तक बुनें फिर 1" सीधा व दोनों तरफ हर 8 वी सिलाई में 1-1 फंदा बढ़ाते हुए 7" तक बुनें फिर बाजू की कटाई 3-2-1 के क्रम में करें। 6" बुनकर जाली का डिज़ाइन शुरू करें। 1½" बुनकर बीच से गले की कटाई गोलाई में 1" करें। इसी प्रकार दूसरा भाग बुनें व सूई से सिल दें।

बाजू- 50 फंदे डालकर 2x2 का 3" बॉर्डर बुनें फिर जाली का डिज़ाइन बुनते हुए 16" तक बुनें। बाजू की कटाई 3-3-3 कर के सारे फंदे 3" में बंद कर दें। इसी प्रकार दूसरी बाजू बुनें व सिल दें।

गला- गले के फंदे उठाकर 2x2 का 7" बुनकर बंद कर दें।

UPBEAT  
BLUE





**PLEASANT  
PINK**

### विंटरशाइन निटिंग यार्न

सिलाई नं- 9 व सिलने वाली सूई

वजन- 315 ग्राम

विधि- 28 फंदे डालकर 2 केबल का डिजाइन शुरू करें, फिर एक तरफ से हर सिलाई में 1-1 फंदा बढ़ाते हुए 12 फंदे बढ़ाए फिर सीधा केबल का डिजाइन बुनते हुए 12" तक बुनें। बाजू की कटाई 3-2-1 के क्रम में करें। 2½" बुनकर गले की कटाई गोलाई में 4" करें। इसी प्रकार आगे वाले भाग का दूसरा भाग भी बुनें।

पिछला भाग- 90 फंदे डालकर उल्टे पर सीधा व सीधे पर उल्टा बॉर्डर 2" बुनें फिर बीच से केबल का डिजाइन डालते हुए 13½" तक बुनें उसके बाद बाजू की कटाई 3-2-1 के क्रम में करें। 6½" बुनकर बंद कर दें।

बाजू- 42 फंदे डालकर उल्टे पर सीधा, सीधे पर उल्टा 1½" बुनें फिर बीच से केबल का डिजाइन और दोनों तरफ से उल्टा बुनते हुए हर 6 वीं सिलाई में 1-1 फंदा बढ़ाते हुए 14" तक बुनें। बाजू की कटाई 3-3-3 कर के सारे फंदे बंद कर दें। इसी प्रकार दूसरी बाजू भी बुनें व सूई से सिल दें।

आगे वाले भागों के पट्टी व घेरे के फंदे उठाकर उल्टे पर सीधा व सीधे पर उल्टा 1½" बॉर्डर बुनकर बंद कर दें।

गला- गले के फंदे उठाकर बॉर्डर वाला डिजाइन डालते हुए 3" का बॉर्डर बुनें।



### ब्राइलोन निटिंग यार्न

सिलाई नं- 10 व सिलने वाली सूई

वजन- 240 ग्राम

विधि- 110 फंदे डालकर 1x1 का 2" बॉर्डर बुनें 1½" सीधा बुनने पर दिए हुए ग्राफ नं. 3 की तरह लाल रंग से नाक, आँख व कान बनाते हुए 10" तक बुनें फिर बाजू की कटाई 3-2-1 के क्रम में करते हुए 4" बुनने पर गले की कटाई गोलाई में 3" करें। 25-25 फंदे तीरे के लिए रखें व पिछला भाग प्लेन बुनें।

बाजू- 50 फंदे डालकर 1x1 का 1½" बॉर्डर बुनें फिर 1" सीधा बुनने पर डिजाइन डालते हुए 1½" तक बुनें फिर बाजू की कटाई 3-3-3 कर के सारे फंदे 3" में बंद कर दें इसी प्रकार दूसरी बाजू भी बुनें।

गला- गले के फंदे उठाकर 1x1 का 1" बॉर्डर बुनकर बंद कर दें।



**SOBER  
BEIGE**







**BUBBLY  
GREEN**



## ब्राईलोन निटिंग यार्न

सिलाई नं- 10 व सिलने वाली सूई

वजन- 250 ग्राम

विधि- 90 फंदे डालकर 1x1 का 1" बॉर्डर बुनें फिर पर्ल वाला व बीच में डिब्बियों का डिज़ाइन डालते हुए 10" तक बुनें फिर बाजू की कटाई 3-2-1 के क्रम में करते हुए 4½" तक बुनें। गले की कटाई गोलाई में 2½" करें। तीरे के 20-20 फंदे दोनों तरफ से रखें। पिछला भाग प्लेन बुनें व गले की कटाई 1" ऊपर से करें।

बाजू- 50 फंदे डालकर 1x1 का 1" बॉर्डर बुनें व पर्ल में डिब्बियों का डिज़ाइन तथा दोनों तरफ से 1-1 फंदा बढ़ाते हुए 1½" बुनने पर बाजू की कटाई 3-3-3 कर के सारे फंदे 3" में बंद कर दें। इसी प्रकार दूसरी बाजू भी बुनें व सूई से सिल दें।

गला- गले के फंदे उठाकर 1x1 का 1" बॉर्डर बुनें व बंद कर दें।

## मारीया निटिंग यार्न

सिलाई नं- 10 व सिलने वाली सूई

वजन- 290 ग्राम

विधि- 46 फंदे डालकर गोलाई में दोनों तरफ से हर सिलाई में 1-1 फंदा बढ़ाते हुए 3" तक 130 फंदे हो जाएंगे और बराबर केबलों का डिज़ाइन बुनते हुए 10" तक बुनें। फिर केबलों के बीच से घटाई डालते हुए 6½" तक बुनें। इसी प्रकार दूसरा भाग बुनें।

बाजू- 44 फंदे डालकर 2x2 का 3" बॉर्डर बुनें और बीच से केबल का डिज़ाइन बुनते हुए दोनों तरफ से हर 6 वीं सिलाई में 1-1 फंदा बढ़ाते हुए 10" तक बुनें। फिर केबलों के बीच से घटाते हुए 6½" तक बुनें इसी प्रकार दूसरी बाजू भी बुनें व सूई से सिल दें।

गला- गले के फंदे उठाकर 2x2 का 5" बॉर्डर बुनकर बंद कर दें।  
घेरे के फंदे गोलाई में उठाकर 2x2 का 1½" बॉर्डर बुनकर बंद कर दें।



**JOLLY  
ORANGE**





## मिलेनिया निटिंग यार्न

सिलाई नं- 9 व सिलने वाली सूई

वजन- 275 ग्राम

विधि- 92 फंदे डालकर 1x1 का 2" बॉर्डर बुनें फिर सीधा हरे रंग से डिजाइन की डिब्बियाँ डालते हुए बीच में मगरमच्छ की डिजाइन बुनते हुए 10" तक बुनें साथ में बाजू की कटाई 3-2-1 के क्रम से 4½" बुनने पर गले की कटाई गोलाई में 2½" तक करें। तीरे के लिए 20-20 फंदे रखें।

पिछला भाग- 92 फंदे डालकर 1x1 का 2" बॉर्डर बुनें फिर सीधा हरे रंग से डिजाइन की डिब्बियाँ डालते हुए 10" तक बुनें फिर बाजू की कटाई 3-2-1 के क्रम से करते हुए 5½" बुनने पर गले की कटाई गोलाई में 1½" तक करें। तीरे के लिए 20-20 फंदे रखें।

बाजू- 42 फंदे डालकर 1x1 का 2" बॉर्डर बुनें फिर सीधा दोनो रंगों से डिब्बियाँ डालते हुए 10" तक बुनें फिर 3" नीले रंग से बुनते हुए बाजू की कटाई 3-3-3 करके 3" में सारे फंदे बंद कर दें। इसी प्रकार दूसरी बाजू भी बुनें।

गला- गले के फंदे उठाकर 1x1 का 1" बॉर्डर बुनें और बंद कर दें।

GLEEFUL  
BLUE



## ब्राइलोन निटिंग यार्न

सिलाई नं- 10 व सिलने वाली सूई

वजन- 205 ग्राम

विधि- 44 फंदे डालकर 1x1 का 2" बॉर्डर बुनें फिर जाली का डिजाइन बुनते हुए 10" तक बाजू की कटाई 3-2-1 के क्रम में करें। 2" बुनकर गले की कटाई गोलाई में 4½" तक करें। इसी प्रकार दूसरा भाग भी बुने। 90 फंदे डालकर पिछला भाग प्लेन बुनें।

बाजू- 50 फंदे डालकर 1x1 का 2" बॉर्डर बुनें फिर सीधा दोनों तरफ से हर 6 वीं सिलाई में 1-1 फंदा बढ़ाते हुए 14" तक बुनें। फिर बाजू की कटाई 3-3-3 कर के सारे फंदे 3" में बंद कर दें इसी प्रकार दूसरी बाजू बुनें व सूई से सिल दें। आगे वाले भागों से फंदे उठाकर 1x1 बॉर्डर की 1" की पट्टियाँ बुनें।

गला- गले के फंदे उठाकर 1x1 बॉर्डर के 10 सिलाई बुनकर बंद कर दें।

FIERY  
YELLOW





**STYLISH  
PINK**

### बेबी ऐंजल निटिंग यार्न

सिलाई नं- 10 व सिलने वाली सूई

वजन- 260 ग्राम

विधि- 110 फंदे डालकर 1x1 का 2" बॉर्डर बुनें उसके बाद सीधे में जाली वाला डिजाइन बुनते हुए 10" तक बुनें फिर बाजू की कटाई 3-2-1 के क्रम से 4" तक करें फिर गले की कटाई गोलाई में 3" करें। 26-26 फंदे तीरे के रखें। पिछला भाग प्लेन बुनें व गले की कटाई न करें।

बाजू- 45 फंदे डालकर 1x1 का 1½" बॉर्डर बुनें फिर जाली का डिजाइन बुनते हुए हर 8 वीं सिलाई में 1-1 फंदा बढ़ाते हुए 12" तक बुनें फिर 3-3-3 कर के बाजू की कटाई 3" में बंद कर दें। इसी प्रकार दूसरी बाजू भी बुनें व सूई से सिल दें।

गला- गले के फंदे उठाकर 1x1 का 1" बॉर्डर बुनकर बंद कर दें।



### विंटरशाइन निटिंग यार्न

सिलाई नं- 9 व सिलने वाली सूई

वजन- 270 ग्राम

विधि- 100 फंदे डालकर 1x1 का 2" बॉर्डर बुनें फिर दिए हुए ग्राफ नं. 1 की तरह से फूलों का डिजाइन डालते हुए 10" तक बुनें फिर बाजू की कटाई 3-2-1 के क्रम से करते हुए 4" बुनने पर गले की कटाई गोलाई में 3" करें। तीरे के 20-20 फंदे रखें। इसी प्रकार पिछला भाग प्लेन बुनें।

बाजू- 50 फंदे डालकर 1x1 का 2" बॉर्डर बुनें फिर सीधा बुनते हुए हर 6 वीं सिलाई में 1-1 फंदा बढ़ाते हुए 13" तक बुनें फिर बाजू की कटाई 3-3-3 कर के सारे फंदे 3" में बंद कर दें। इसी प्रकार दूसरी बाजू भी बुनें व सूई से सिल दें।

गला- गले के सारे फंदे उठाकर 1x1 का 1" बॉर्डर बुनें व बंद कर दें।



**JUBILANT  
GREY**



FLAMBOYANT  
TURQUOISE



## ब्राइलोन निटिंग यार्न

सिलाई नं- 10 व सिलने वाली सूई

वजन- 240 ग्राम

विधि- 90 फंदे डालकर 2 रंग की डिब्बियों वाला डिज़ाइन बुनते हुए 12" तक बुनें फिर बाजू की कटाई 3-2-1 के क्रम से करते हुए 4" बुनने पर गले की कटाई गोलाई में 3" करें। 20-20 फंदे तीरे के रखें। पिछला भाग भी इसी तरह बुनें व गले की कटाई 2" ऊपर करें।

बाजू- 50 फंदे डालकर दोनो रंगों से डिज़ाइन डालते हुए 14" तक बुनें फिर बाजू की कटाई 3-3-3 कर के 3" में सारे फंदे बंद करें। इसी प्रकार दूसरी बाजू भी बुनें व सूई से सिल दें।

गला- गले के सारे फंदे उठाकर 1x1 का 1" बॉर्डर बुनकर बंद कर दें।

## ब्राइलोन निटिंग यार्न

सिलाई नं- 10 व सिलने वाली सूई

वजन- 240 ग्राम

विधि- नीले रंग से 90 फंदे डालकर 3 सिलाई पर्ल की बुनें फिर सीधा 1 1/2" सीधा बुनकर हरे रंग से 1 1/2" तक सीधा बुनें। फिर बाजू की कटाई 3-2-1 के क्रम में करें। 3 1/2" बुनकर गले की कटाई गोलाई में 3 1/2" करें। 23-23 फंदे तीरे के रखें। इसी प्रकार पिछला भाग बुनें व गला न घटाएं।

बाजू- पीले रंग से 45 फंदे डालकर 2 सिलाई पर्ल की बुनें। सीधा बुनते हुए दोनों तरफ से हर 6 वीं सिलाई में 1-1 फंदा बढ़ाते हुए बुनें। 5 1/2" बुनने के बाद नीले रंग से 10" बुनकर बाजू की कटाई हरे रंग से 3-3-3 कर के करें। इसी प्रकार दूसरी बाजू पिक व नारंगी रंग से बुनें।

गला- गले के फंदे उठाकर 2 सिलाई पर्ल की बुनकर बंद कर दें।



PLAYFUL  
COLORFUL



## ब्राईलॉन निटिंग यार्न

सिलाई नं- 10, क्रोशिया और सिलने वाली सुई  
वजन- 325 ग्राम

विधि- 100 फंदे डालकर पिछला भाग शुरु करें। केबल का डिजाइन 2" तक बुनें फिर सीधा 5" बुनकर बाजू की कटाई 3-2-1 के क्रम में करें। 6" सीधा बुनकर बंद कर दें।

आगे वाला भाग - 55 फंदे डालकर पिछले भाग की तरह 2" केबल का डिजाइन बुनें। गले की तरफ से केबल की पट्टी बुनें और बाकी सीधा बुनें। 5" बुनने पर बाजू की कटाई 3-2-1 के क्रम से करें और 3" सीधा बुनकर गले की कटाई गोलाई में 3" करें। 20 फंदे तीरे के लिए रखें। इसी प्रकार आगे वाला दूसरा भाग भी बुनें।

बाजू- 50 फंदे डालकर 2" केबल का डिजाइन बुनें। उसके बाद सीधा बुनते हुए हर 6 वीं सिलाई में 1-1 फंदा दोनों तरफ से बढ़ाते हुए 7" तक बुनें फिर 3-3 कर के सारे फंदे बंद कर दें। इसी प्रकार दूसरी बाजू भी बुनें।

गला- गले के सारे फंदे उठाकर 3 सिलाई पर्ल की बुनकर बंद कर दें।

पजामी: 66 फंदे डालकर 2" तक केबल डिजाइन बुनें, ऊपर सीधा दोने रंगों से 2-2 सिलाई बुनते हुए बराबर पट्टियां बनाये और साथ में दोनो तरफ से हर 6 वीं सिलाई में 1-1 फंदा बढ़ाते हुए पूरे 6" तक बुनें। इसी प्रकार दूसरा भाग बुनें और फिर दोनों भागों के फंदे इकट्ठे बुनें। 7" बुनकर पीछे वाले फंदे बंद कर दें और आगे वाले भाग में केबल का डिजाइन 4" बुनें और बंद कर दें। पीछे से 12-12 फंदे उठाकर केबल की 10" की 2 पट्टी बुनें।

## बेबी एंजेल निटिंग यार्न

सिलाई नं- 10, सिलने वाली सुई  
वजन- 315 ग्राम

विधि- 55 फंदे डालकर आगे वाले भाग का पहला भाग शुरु करें। 2 सिलाई पर्ल की बुनें फिर जाली की डिब्बी वाला डिजाइन शुरु करें। एक तरफ से 5 फंदे पट्टी के लिए पर्ल की बुनें। 2" जाली बुनने के बाद पट्टी के साथ 2" जाली की बुनते हुए बाकी फंदे सीधे बुनें 5" बुनने पर बाजू की कटाई तिरछी जाली बुनते हुए करें। 4" बुनने पर गले की कटाई 2" गोलाई में करें। इसी प्रकार आगे वाले भाग का दूसरा हिस्सा बुनें।

पिछला भाग- 100 फंदे डालकर 2 सिलाई पर्ल की 2" जाली का डिजाइन फिर सीधा। हर 6वीं सिलाई में 1-1 फंदा दोनों तरफ से बढ़ाते हुए 6" तक बुनें फिर बाजू की तिरछी कटाई 6" तक करें। इसी प्रकार दूसरी बाजू बुनें और सूई से सिल दें।

गला- गले के फंदे उढ़ाकर जाली वाले डिजाइन से 3" कॉलर बुनकर बंद कर दें।

पजामी- 60 फंदे डालकर 2 सिलाई पर्ल की बुनें फिर 2" जाली का डिजाइन फिर सीधा बुनें। दोनो तरफ से हर 6 वीं सिलाई में दोनों तरफ से 1-1 फंदा बढ़ाते हुए 4" तक बुनें। फिर आसन की कटाई के लिए 2-1 कर के दोनों तरफ से फंदे घटाए। फिर सीधा 8" बुनकर बंद कर दें। इसी प्रकार दूसरा भाग भी बनायें और सूई से सिल दें। ऊपर से 1" नेफे के लिए अंदर की ओर मोड़ें।



# Vardhmān

## ब्राइलोन निरिंग यार्न

सिलाई नं- 10, क्रोशिया और सिलने वाली सुई

वजन- 325 ग्राम

विधि- 100 फंदे डालकर पिछला भाग शुरू करें। केबल का डिजाइन 2" तक बुनें फिर सीधा 5" बुनकर बाजू की कटाई 3-2-1 के क्रम में करें। 6" सीधा बुनकर बंद कर दें।

आगे वाला भाग- 55 फंदे डालकर पिछले भाग की तरह 2" केबल का डिजाइन बुनें। गले की तरफ से केबल की पट्टी बुनें और बाकी सीधा बुनें। 5" बुनने पर बाजू की कटाई 3-2-1 के क्रम से करें और 3" सीधा बुनकर गले की कटाई गोलाई में 3" करें। 20 फंदे तीरे के लिए रखें। इसी प्रकार आगे वाला दूसरा भाग भी बुनें, डिजाइन के लिए दिए हुए ग्राफ नं. 5 को देखें।

बाजू- 50 फंदे डालकर 2" केबल का डिजाइन बुनें। उसके बाद सीधा बुनते हुए हर 6 वीं सिलाई में 1-1 फंदा दोनों तरफ से बढ़ाते हुए 7" तक बुनें फिर 3-3 कर के सारे फंदे बंद कर दें। इसी प्रकार दूसरी बाजू भी बुनें।

गला- गले के सारे फंदे उठाकर 3 सिलाई पर्ल की बुनकर बंद कर दें।

पजामी: 66 फंदे डालकर 2" तक केबल डिजाइन बुनें, ऊपर सीधा दोनों रंगों से 2-2 सिलाई बुनते हुए बराबर पट्टियां बनाये और साथ में दोनों तरफ से हर 6वीं सिलाई में 1-1 फंदा बढ़ाते हुए पूरे 6" तक बुनें। इसी प्रकार दूसरा भाग बुनें और फिर दोनों भागों के फंदे इकट्ठे बुनें। 7" बुनकर पीछे वाले फंदे बंद कर दें और आगे वाले भाग में केबल का डिजाइन 4" बुनें और बंद कर दें। पीछे से 12-12 फंदे उठाकर केबल की 10" की 2 पट्टी बुनें।

## ब्राइलोन निरिंग यार्न

सिलाई नं- 10, सिलने वाली सुई

वजन- 315 ग्राम

विधि- 55 फंदे डालकर आगे वाले भाग का पहला भाग शुरू करें। 2 सिलाई पर्ल की बुनें फिर जाली की डिब्बी वाला डिजाइन शुरू करें। एक तरफ से 5 फंदे पट्टी के लिए पर्ल की बुनें। 2" जाली बुनने के बाद पट्टी के साथ 2" जाली की बुनते हुए बाकी फंदे सीधे बुने 5" बुनने पर बाजू की कटाई तिरछी जाली बुनते हुए करें। 4" बुनने पर गले की कटाई 2" गोलाई में करें। इसी प्रकार आगे वाले भाग का दूसरा हिस्सा बुनें डिजाइन के लिए दिए हुए ग्राफ नं. 4 को देखें।

पिछला भाग- 100 फंदे डालकर 2 सिलाई पर्ल की 2" जाली का डिजाइन फिर सीधा। हर 6 वीं सिलाई में 1-1 फंदा दोनों तरफ से बढ़ाते हुए 6" तक बुनें फिर बाजू की तिरछी कटाई 6" तक करें। इसी प्रकार दूसरी बाजू बुनें और सूई से सिल दें।

गला- गले के फंदे उठाकर जाली वाले डिजाइन से 3" कॉलर बुनकर बंद कर दें।

पजामी- 60 फंदे डालकर 2 सिलाई पर्ल की बुनें फिर 2" जाली का डिजाइन फिर सीधा बुनें। दोनों तरफ से हर 6वीं सिलाई में दोनों तरफ से 1-1 फंदा बढ़ाते हुए 4" तक बुनें। फिर आसन की कटाई के लिए 2-1 कर के दोनों तरफ से फंदे घटाएं। फिर सीधा 8" बुनकर बंद कर दें। इसी प्रकार दूसरा भाग भी बनायें और सूई से सिल दें। ऊपर से 1" नेफे के लिए अंदर की ओर मोड़ें।



## बेबी सॉफ्ट निटिंग यार्न

सिलाई नं- 10, क्रोशिया और सिलने वाली सुई  
वजन- 325 ग्राम

विधि- 100 फंदे डालकर पिछला भाग शुरू करें। केबल का डिज़ाइन 2" तक बुनें फिर सीधा 5" बुनकर बाजू की कटाई 3-2-1 के क्रम में करें। 6" सीधा बुनकर बंद कर दें।

आगे वाला भाग- 55 फंदे डालकर पिछले भाग की तरह 2" केबल का डिज़ाइन बुनें। गले की तरफ से केबल की पट्टी बुनें और बाकी सीधा बुनें। 5" बुनने पर बाजू की कटाई 3-2-1 के क्रम से करें और 3" सीधा बुनकर गले की कटाई गोलाई में 3" करें। 20 फंदे तीरे के लिए रखें। इसी प्रकार आगे वाला दूसरा भाग भी बुनें।

बाजू- 50 फंदे डालकर 2" केबल का डिज़ाइन बुनें। उसके बाद सीधा बुनते हुए हर 6 वीं सिलाई में 1-1 फंदा दोनों तरफ से बढ़ाते हुए 7" तक बुनें फिर 3-3 कर के सारे फंदे बंद कर दें। इसी प्रकार दूसरी बाजू भी बुनें।

गला- गले के सारे फंदे उठाकर 3 सिलाई पर्ल की बुनकर बंद कर दें।

पजामी: 66 फंदे डालकर 2" तक केबल डिज़ाइन बुनें, ऊपर सीधा दोनों रंगों से 2-2 सिलाई बुनते हुए बराबर पट्टियां बनाएं और साथ में दोनों तरफ से हर 6 वीं सिलाई में 1-1 फंदा बढ़ाते हुए पूरे 6" तक बुनें। इसी प्रकार दूसरा भाग बुनें और फिर दोनों भागों के फंदे इकट्ठे बुनें। 7" बुनकर पीछे वाले फंदे बंद कर दें और आगे वाले भाग में केबल का डिज़ाइन 4" बुनें और बंद कर दें। पीछे से 12-12 फंदे उठाकर केबल की 10" की 2 पट्टी बुनें।

## लिटिल एंजेल निटिंग यार्न

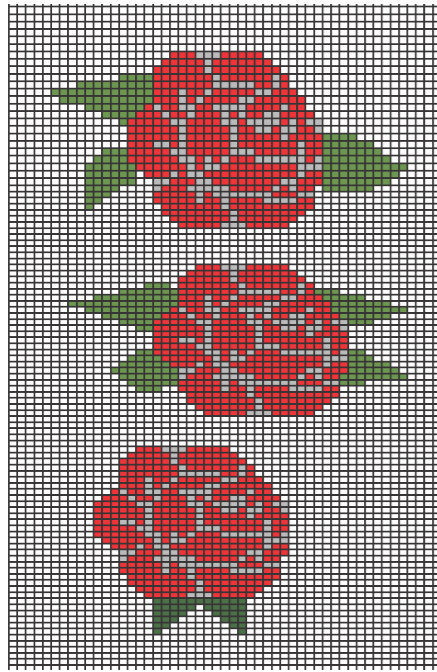
सिलाई नं- 10 और सिलने वाली सुई  
वजन- 420 ग्राम

विधि- मोजा — 42 फंदे डालकर पर्ल की 5 सिलाई बुनें फिर 14-14-14 फंदे करके बीच के 14 फंदे बुनें, 12 पर्ल डालने पर दोनों तरफ से 12-12 फंदे उठा लें फिर 8 पर्ल बुनकर बंद कर दें फिर 2 सिलाई ऑफ व्हाइट की बुनें फिर सीधा काले रंग से 4" तक बुनें फिर ऑफ व्हाइट से बुनें हर 8 वीं सिलाई में दोनों तरफ से 1-1 फंदा बढ़ाते हुए 3 1/2" तक बुनें इसी प्रकार से दूसरा भाग भी बुनें फिर दोनों भागों के फंदे इकट्ठे बुनें 4 1/2" बुनने पर दोनों तरफ से 3-3 फंदे बढ़ाकर पर्ल के 6 फंदे पट्टी के लिए बुनें। दाई पट्टी में बराबर दूरी पर चार होल बटन के लिए रखें। पट्टी के ऊपर 8" बुनकर बाजू की कटाई तिरछी डाले मगर फंदों को इस प्रकार बांटे 40-40 फंदे आगे वाले भागों के लिए रखें और 74 फंदे पिछले भाग के रखें। 5" बुनने पर गले की कटाई 1 1/2" गोलाई में करें। पिछले भाग में गले की कटाई ना करें।

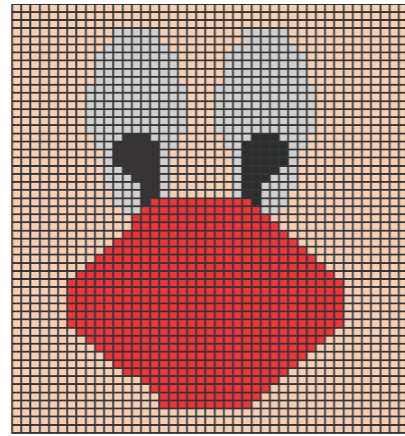
बाजू- हाथ के दस्ताने — 10 फंदे डालकर हर सिलाई में 4 फंदे बढ़ाते हुए 54 फंदे बढ़ाएं फिर सफेद रंग से पंजे का डिज़ाइन बुनें। 14 सिलाई के बाद दोनों तरफ से 1-1 फंदा करके हर सिलाई में घटाएं। 40 फंदे रह जाए तो बाजू बुननी शुरू करें 3 सिलाई पर्ल की बुनकर फिर सीधा बुनें और 10 फंदे बढ़ाएं फिर 2 सिलाई ऑफ व्हाइट की डालें फिर काले रंग से सीधा बुनते हुए 8" तक बुनें फिर बाजू की तिरछी कटाई डालें 17" बुनकर बंद कर दें। इसी प्रकार दूसरी बाजू बुनें और सुई से सिल दें।

टोपी- गले, बाजू व पिछले भाग के फंदे उठाकर सफेद रंग से 10" तक बुनकर बंद कर दें और काले रंग से 5" की दो पट्टी बुनें और उसे डबल करें कान लगाएं।

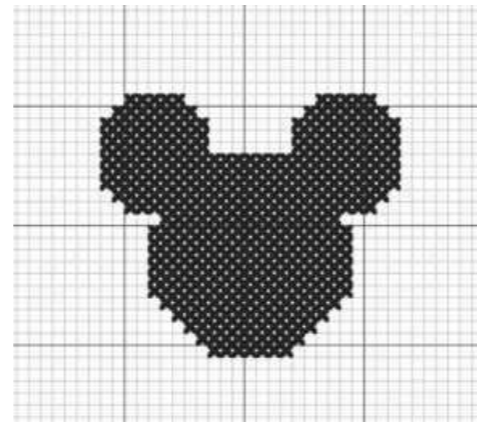




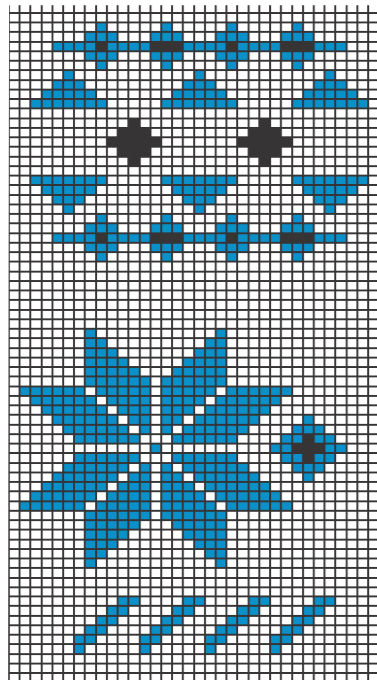
ग्राफ 1



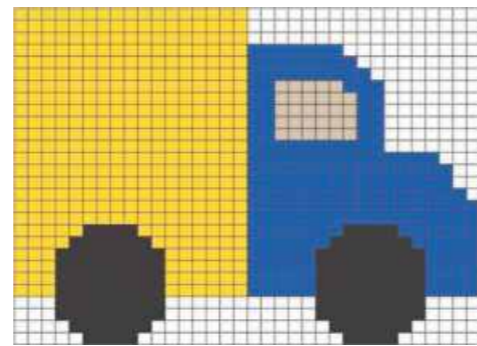
ग्राफ 3



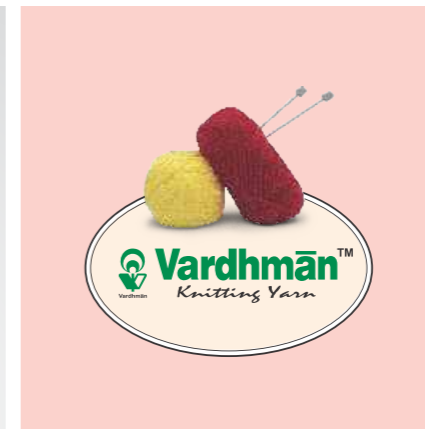
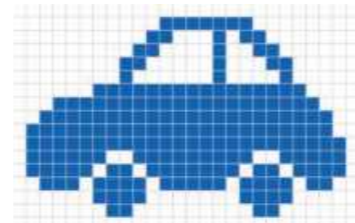
ग्राफ 4



ग्राफ 2



ग्राफ 5




Like us on:  
**facebook**  
[/vardhman-knitting-yarn](https://www.facebook.com/vardhman-knitting-yarn)

STAY UPDATED  
WITH LATEST TRENDS,  
DESIGNS, IDEAS  
AND RECIPIES.





Bharat ke kone kone mein  
bun rahe hain pyaar ke rishtey



VARDHMAN TEXTILES LIMITED : CHANDIGARH ROAD, LUDHIANA-141010  
E-MAIL: [MARKETING.HKY@VARDHMAN.COM](mailto:MARKETING.HKY@VARDHMAN.COM)

Follow Us :  

design: triverse advertising