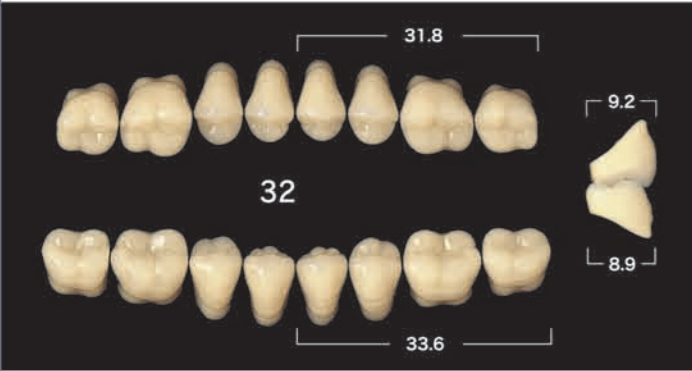


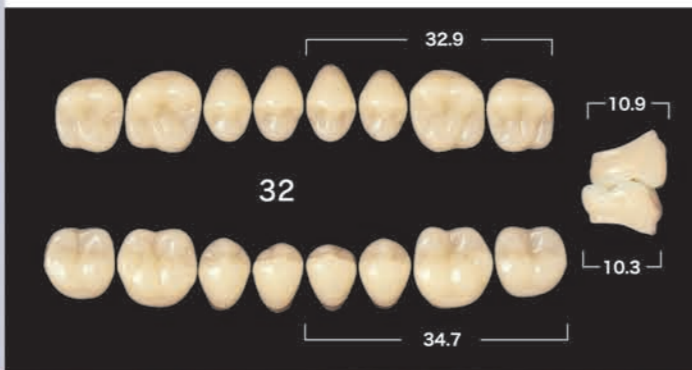
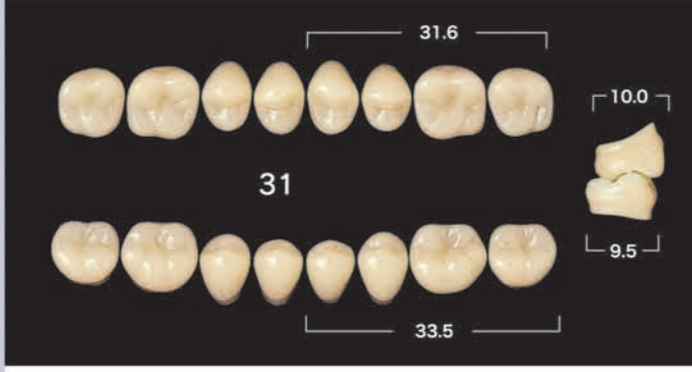
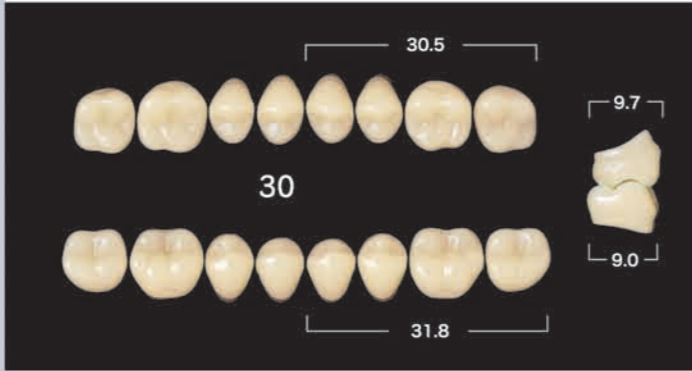
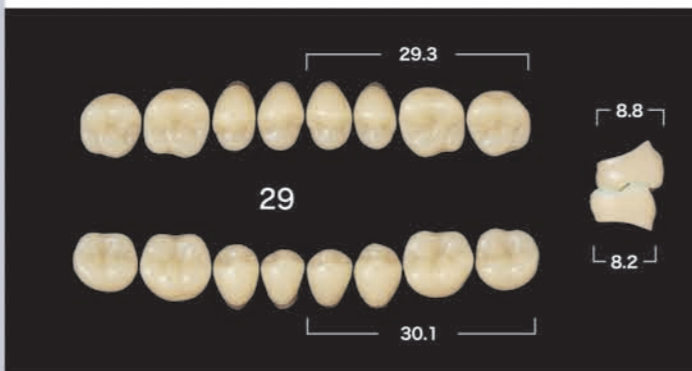
EFUCERA AC POSTERIOR 20° / DIENTES POSTERIORES 20° EFUCERA AC



EFUCERA AC POSTERIOR
(Same Mould as EFUCERA PX and EFUCERA FX)

DIENTES POSTERIORES EFUCERA AC
(tienen el mismo molde que los DIENTES POSTERIORES
EFUCERA PX, EFUCERA FX)

MILLION POSTERIOR 33° / DIENTES POSTERIORES 33° MILLION



SHADES A1, A2, A3, A3.5, A4, B1, B2, B3, B4, C1, C2, C3, C4, D2, D3, D4
16 different Vita shades are available. Vita is trademark of Vita Zahnfabrik GmbH.
GUIA DE COLORES Existen 16 colores diferentes de la guía Vita disponibles. La guía de colores
Vita es la marca comercial producida por Vita Zahnfabrik GmbH.

COMBINATION TABLE / TABLA DE COMBINACIONES

ANTERIOR ANTERIORES	POSTERIOR POSTERIORES			
	NEW ACE	NAPERCE	SIMPLERR AC	EFUCERA AC
T1 L2	M30	M28	28	29
T2 L2	M30	M30	30	29
T3 L6	M32	M30	30	31
T4 L4	M30	M30	30	30
T5 L7	M32	M32	32	31
T6 L7	M32(M34)	M32	34	32
TL4 L6	M33(M34)	M32	34	31
TL5 L8	M33(M34)	M32	34	32
TL6 L9(L8)	M33(M34)	M32	34	32
TL7 L11	M34	M34	34	—
S2 S3L	M30	M28	28	29
S3 S4L	M30	M30	30	29
S4 L4	M32	M32	32	30
S5 L6	M32	M32	34	30
S6 L7	M32(M34)	M32	34	31
S7 L10	M34(M36)	M34	34	—
S8 L11	M36	(M34)	(34)	—
SS2 S3L	M28	M28	28	29
SS3 S4L	M30	M30	30	29
O2 S3L	M28	M28	28	29
O3 L3	M30	M30	30	30
O4 S4L	M32	M32	32	31
O5 L6	M32(M34)	M32	34	32

ENGLISH / The complete adaptation of manufacturing process to new technologies allows us to introduce our artificial teeth with excellent characteristics into the world dental market.

YAMAHACHI offers a wide range of models, giving the opportunity to choose an assortment of colors whichever colors you need. Our artificial teeth comply with the international quality standard ISO 3336/1993.

NEW ACE ANTERIOR, NAPERCE POSTERIOR, SIMPLERR AC POSTERIOR, EFUCERA AC POSTERIOR and MILLION POSTERIOR, are marked by high wear resistant cross linked to structures.

That is no reason why their excellent occlusion does not keep a long time.

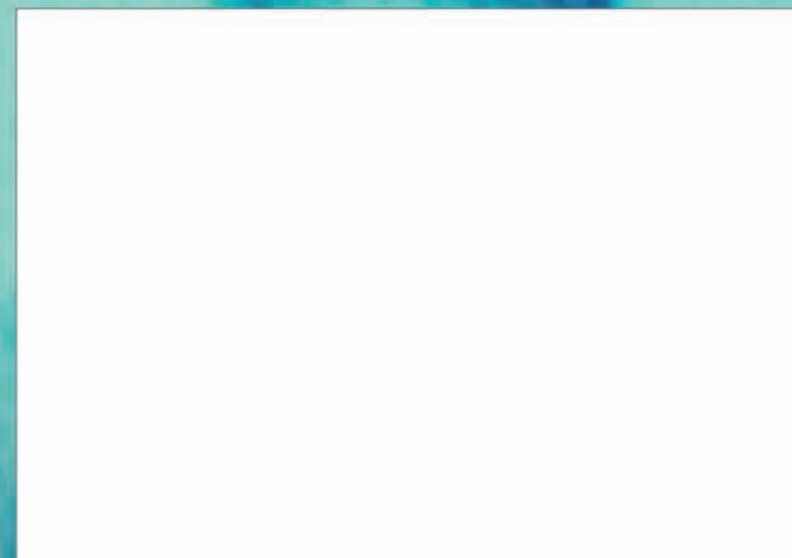
ESPAÑOL / La completa adaptación del proceso de manufacturación a una nueva tecnología, nos ha permitido el poder presentar nuestros nuevos dientes artificiales, que cuentan con excelentes características, dentro del mercado mundial de productos odontológicos.

YAMAHACHI ofrece una amplia gama de modelos brindándole la oportunidad de poder escoger entre una gran variedad de colores, sea cual fuere el color que Usted necesite.

Nuestros dientes artificiales se ajustan a las Normas Internacionales de Calidad ISO 3336/1993.

Los dientes anteriores NEW ACE, posteriores NAPERCE, SIMPLERR AC, EFUCERA AC y MILLION son producidos por medio de la adición de propiedades de alta resistencia al desgaste a su estructura química original.

Distributor
Distribuidor



YAMAHACHI DENTAL MFG. CO.
54-1, OCHIBARA, NISHIURA-CHO, GAMAGORI, AICHI-PREF., 443-0105, JAPAN
TEL : 81-533-57-7121 FAX : 81-533-57-1764
Website www.yamahachi-dental.co.jp/
E-mail box@yamahachi-dental.co.jp

Mould Chart

ACRYLIC RESIN TEETH
NEW ACE ANTERIOR
NAPERCE POSTERIOR
SIMPLERR AC POSTERIOR
EFUCERA AC POSTERIOR
MILLION POSTERIOR

Tabla de Moldes

DIENTES ACRILICOS DE RESINA
DIENTES ANTERIORES NEW ACE
DIENTES POSTERIORES NAPERCE
DIENTES POSTERIORES SIMPLERR AC
DIENTES POSTERIORES EFUCERA AC
DIENTES POSTERIORES MILLION

NEW ACE ANTERIOR / DIENTES ANTERIORES NEW ACE

UPPER / SUPERIOR

T1	42.2	7.6	9.8
T2	42.7	7.7	9.4
T3	45.8	8.3	11.0
T4	45.0	8.2	10.2
T5	47.0	8.5	11.2
T6	47.7	8.7	11.3
TL4	44.2	8.2	11.0
TL5	48.1	8.7	10.6
TL6	49.4	9.0	11.3
TL7	51.7	9.5	12.3

S2	43.1	7.8	9.5
S3	43.3	8.1	9.8
S4	44.6	8.0	10.6
S5	46.8	8.5	10.2
S6	47.7	8.6	11.8
S7	49.9	9.3	12.6
S8	52.3	9.8	12.9
SS2	42.7	7.8	8.8
SS3	44.5	8.1	9.2
O2	41.6	7.6	8.6

NEW ACE ANTERIOR / DIENTES ANTERIORES NEW ACE

LOWER / INFERIOR

L2	50.1	32.4	8.3
L3	52.1	33.2	9.0
L4	53.1	33.6	9.3
L5	52.1	33.0	9.0
L6	52.1	34.3	9.2
L7	56.1	36.0	9.8
L8	55.1	36.7	10.2

L9	58.1	37.9	10.4
L10	6.1	40.0	11.1
L11	6.4	41.9	11.4
S3L	5.0	32.8	8.0
S4L	5.2	34.6	8.3

NAPERCE POSTERIOR 30° / DIENTES POSTERIORES 30° NAPERCE

M28	27.5	8.1	7.7
M30	30.2	8.8	8.3
M32	30.7	8.9	8.6
M33	32.5	9.5	8.9
M34	33.5	9.8	9.2

SIMPLERR AC POSTERIOR 20° / DIENTES POSTERIORES 20° SIMPLERR AC

M36	35.8	10.6	10.2
M28	27.6	7.8	8.1
M30	30.1	8.4	8.6
M32	33.4	9.0	9.3
M34	34.3	9.6	9.9

NAPERCE POSTERIOR (Same Mould as PX POSTERIOR) DIENTES POSTERIORES NAPERCE (Tienen el mismo molde que los DIENTES POSTERIORES PX)
SIMPLERR AC POSTERIOR (Same Mould as SIMPLERR PX and SIMPLERR FX) DIENTES POSTERIORES SIMPLERR AC (Tienen el mismo molde que los DIENTES POSTERIORES SIMPLERR PX y SIMPLERR FX)