



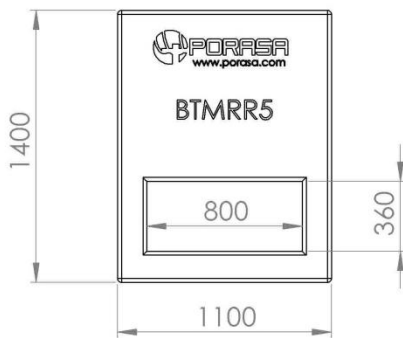
# PORASA

# Ficha Técnica

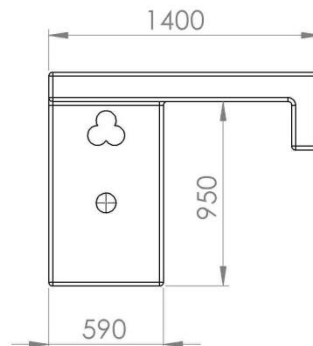
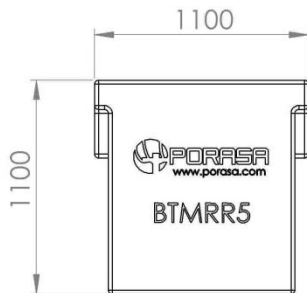
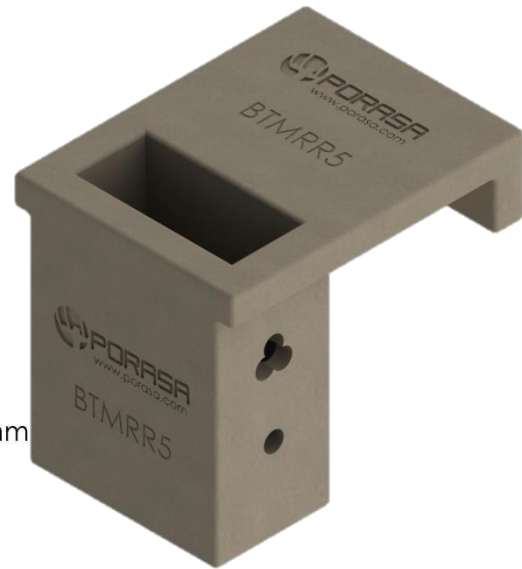
## Base Transformador BTMRR5

SOLUCIONES EN CONCRETO

- **Uso**
  - En construcciones subterráneas como base de transformador con registro en banqueta
- **Especificaciones**
  - Construido bajo la norma CFE BTMRR5 (2008)
  - Resistencia del concreto hidráulico 200 kgs/cm<sup>2</sup>
  - Malla electro soldada
  - Espesor de muros y planta de 8 cms.
  - 4 entradas para ductos tipo PAD baja y media tensión
  - 3 salidas para conexión a tierra
  - Dren de desagüe
  - Peso aproximado 980 kgs.



Acot. en mm



POSTES, REGISTROS Y AISLAMIENTOS SA DE CV

Carretera Jabonoso-La Esmeralda Km. 10 S/N, 13 de Marzo, Gómez Palacio Dgo.

(871) 2040-671 y 2040-071 - fcardenas@porasa.com - www.porasa.com