

BioRePeelCl₃

BIPHASISCHE TECHNOLOGIE



BIOREPEELCL₃

BIPHASISCHE TECHNOLOGIE

BioRePeelCl₃ ist ein innovatives, biphasisches, patentiertes medizinisches Produkt mit biostimulierender, revitalisierender und peelender Wirkung. Dank der exfolierenden und keratolytischen Wirkung fördert es den Zellumsatz, indem es die äußeren Hornhautschichtzellen durch selektive Einwirkung auf die Hornhautverbindungen löst. Die Dermofunktionalität der Wirkstoffe trägt zu einer tiefgreifenden Stimulation der Hautreplikation und der biosynthetischen Prozesse bei, welche unerlässlich sind, um den Auswirkungen der Hautalterung sowie oxidativen Schäden durch UV-Strahlung und Umweltverschmutzung zu begegnen. BioRePeelCl₃ wird nach pharmazeutischen Standards hergestellt, um die höchste Qualität von MADE IN ITALY zu gewährleisten.

BioRePeelCl₃[®] FND|6 mL

GESICHT | HALS | DEKOLLETÉ

- **35% TRICHOLORESSIGSÄURE**
- Laktobionsäure
- Salicylsäure
- Zitronensäure • Weinsäure
- Glyzin • Prolin • Hydroxyprolin • Arginin
- Vitamin C • Vitamin B2
- Gamma-Aminobutyrrinsäure
- Squalan
- Isopropil-Miristat

ANWENDUNGSPROTOKOLL:

Behandeln Sie den betroffenen Bereich **alle 7-12 Tage** für 4-6 Sitzungen, je nach medizinischer Beurteilung und Behandlungszielen. Lassen Sie je nach Empfindung des Patienten, die Produkte 3-5 Minuten lang einwirken.



BioRePeelCl₃[®] BODY|12 mL

HÄNDE | ELLBOGEN | GESÄSS | KNIE | FÜSSE

- **50% TRICHOLORESSIGSÄURE**
- Laktobionsäure
- Salicylsäure
- Zitronensäure • Weinsäure
- Glyzin Prolin • Hydroxyprolin • Arginin
- Vitamin C • Vitamin B2
- Gamma-Aminobutyrrinsäure
- Squalan
- Isopropil-Miristat

ANWENDUNGSPROTOKOLL:

Behandeln Sie den betroffenen Bereich **alle 10-15 Tage** für 4-6 Sitzungen, je nach medizinischer Beurteilung und Behandlungszielen. Lassen Sie je nach Empfindung des Patienten, die Produkte 3-10 Minuten lang einwirken.



ANWENDUNG



BioRePeelCl3 handelt es sich um ein biphasisches System, bei dem die blaue Phase lipophil und die gelbe Phase hydrophil ist.



Schütteln Sie die Ampulle für einige Sekunden, bis eine vorübergehend grüne Emulsion entsteht. Verwenden Sie eine Injektionsspritze, um die Menge des Produkts für die Behandlung vorzubereiten.



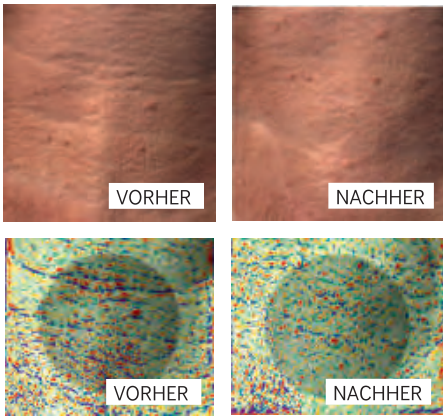
Das Produkt mit Nitrilhandschuhen auftragen, bis es vollständig eingezogen ist. Reinigen Sie die Stelle nach der Verweildauer mit einem feuchten Tuch.

Die Emulsion trennt sich in wenigen Minuten und das biphasische System wird wiederhergestellt. Es ist notwendig, die Ampulle vor jedem Gebrauch zu schütteln.

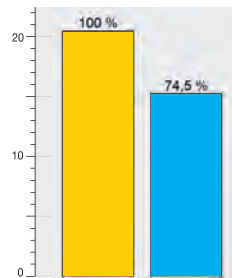


KLINISCHE STUDIEN

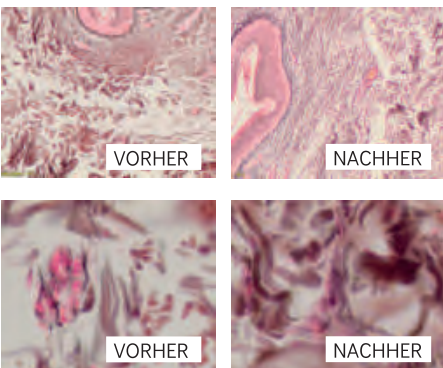
FEINE LINIEN



Reduzierung der Feine Linien um 25,5% nach der BIOPEEELCL3 Kur (Daten erhalten gemessen mit dem mit 3D Antera, Dr. Maurizio Cavallini, Professor, Plastischer Chirurg, Universität Milano, 2019)



KOLLAGENSTIMULATION



EPIDERMIS:

Die Gomori-Färbung zeigt ein regelmäßiges Nachwachsen der Epidermis mit einer regelmäßigen Verteilung der äußeren Zellschicht der Haut. Es ist auch gut ersichtlich, dass die Keratinisierung ohne übermäßigen Stress nach der Behandlung regelmäßig erfolgt.

DERMIS:

In der Dermis gibt es eine Stimulation der Mikrozirkulation mit Anzeichen von tonischen und gut organisierten Kollagenfasern, normotroph und durchsetzt mit elastischen Fasern ohne Elastose. Mit der Gomori-Färbung wird die Tatsache hervorgehoben, dass Kollagenfasern vom Typ III gut stimuliert werden

VORTEILE

- KEINE INJEKTIONEN
- KEIN FROST
- SCHMERZFREI
- SCHNELL
- MULTIFUNKTIONAL
- SOFORTIGE ERGEBNISSE
- KEINE NARBEN NACH DER BEHANDLUNG
- KEINE OXIDATIVE DUNKELFÄRBUNG
- KÜHLLAGERUNG NICHT ERFORDERLICH
- GEEIGNET FÜR DEN GANZEN KÖRPER
- FÜR JEDES ALTER
- FÜR JEDE JAHRESZEIT
- NICHT LICHTEMPFLINDLICH
- KEIN AMMONIAK

VERTRÄGLICHKEIT MIT ANDEREN BEHANDLUNGEN

Sie können BioRePeelCl3 auch in Synergie mit anderen Behandlungen verwenden, um deren Wirksamkeit und Ergebnis zu verbessern:

BEHANDLUNG	WANN
INJEKTIONSBEHANDLUNGEN	VORHER
PHOTOSTIMULATION	VORHER
HOCHFREQUENZ	NACHHER
LOKALE BEHANDLUNG	VORHER