

**Sibelmed**<sup>®</sup>

**SPIROMETRO mirato a  
Assistenza Primaria, Medicina del Lavoro,  
Unità Respiratorie**



**SPIROMETRO**  
**DATOSPIR**  
**touch**



USB



Bluetooth



HL7 Spain

**Creare il futuro**

# DATOSPIR TOUCH · spirometro

DATOSPIR touch è uno spirometro conforme alle linee guida ERS / ATS e alle normative SEPAR. Combina la connettività Bluetooth e USB e, allo stesso tempo, consente di scegliere tra 3 trasduttori: MONOUSO (Lilly), FLEISCH e TURBINA.

**MONOUSO:** Trasduttore di pressione molto preciso che evita la contaminazione crociata. Senza filtri, né raccordi!

**FLEISCH:** Trasduttore di pressione molto preciso, utilizzato in molteplici reparti ospedalieri di funzionalità polmonare.

**TURBINA:** Trasduttore mediante turbina.



MENU INIZIALE



DATI PAZIENTE



CONFIGURAZIONI MULTIPLE



REFERIMENTI QUANJER-GLI



Finestre di aiuto



Touchscreen a colori



Controllo Qualità Spirometria



Stampante incorporata



Incentivi per adulti e pediatrici



Software inclusi

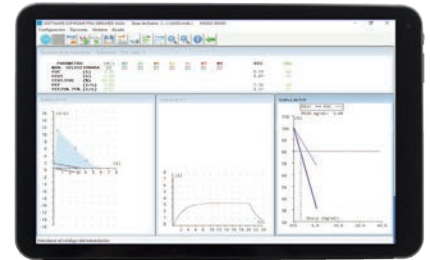
# DATOSPIR TOUCH · spirometro

Software W20s

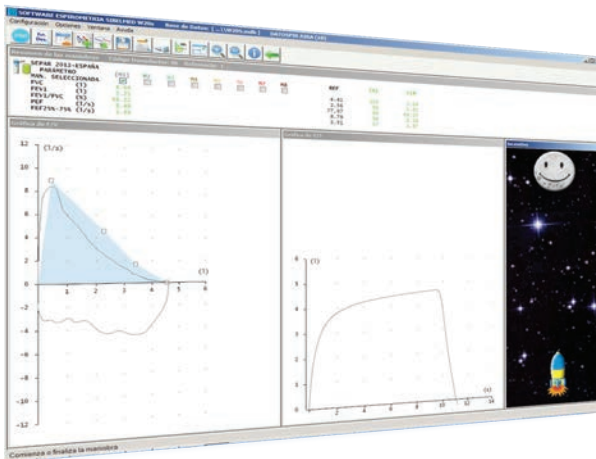
Aggiornamenti GRATUITI

DATOSPIR touch include di serie il software *SIBELMED W20s*, con cui potrai realizzare spirometrie di qualità in forma semplice e intuitiva:

- Test: FVC/ Broncodilatazione, VC, MVV e Broncocostrizione (**+40 parametri**).
- Diagrammi simultanei F/V e V/T.
- Incentivi diagrammati.
- Selezione di varie diagnosi automatiche.
- Più di 20 referenze internazionali.
- Include i valori di riferimento Quanjer 2012-GLI con LLN e Z-score.
- Controllo di qualità della spirometria.
- Referto delle tendenze per visualizzare l'evoluzione del paziente.
- Esportazioni di dati in XML o PDF.
- Gestione di database multipli.
- Compatibile con Windows VISTA, 7, 8.1 e 10.



Idoneo per tablet con Windows 10



FVC con incentivo pediatrico



Compatibile con tutti gli spirometri Sibelmed

## Interoperabilità

Il modulo opzionale W20sLink consente l'interoperabilità con i sistemi di informazione ospedaliera (HIS).  
Formati di esportazione: PDF, XML, DICOM, CDA/HL7.



Compatibile con  CDA di spirometria

# DATOSPIR TOUCH · spirometro

## Specifiche tecniche

Dimensioni	195 x 270 x 100 mm.
Peso (senza batteria o accessori)	1,25 kg.
Display	640 x 480 px e 5,7 pollici
Stampante	Termico e grafico di 112 mm.
Batteria ricaricabile	Ni-Mh 9,6V > 2000 mAh. Autonomia di 1,5 ore circa
Alimentazione	100 a 240V, 50 a 60Hz.
Potenza	30W
<b>Campo di misurazione (BTPS)</b>	
Flusso	0 a ±16 l/s
Volume	0 a 10 l
Resistenza dinamica	< 1,47 hPa (1.5 cmH2O) / (l/s) a 14 l/s
<b>Precisione della misurazione (BPTS)</b>	(qualunque sia maggiore)
Volume	3% o 50 ml
Flusso	5% o 200 ml/s
PEF	10% o 170 ml/s
Accuratezza temporale	0,50%
Risoluzione del volume	<10 ml

## Test e parametri

Più di 40 parametri

**FVC/Broncodilatazione**  
**VC**  
**MVV**  
**Broncoostrizione**

- FVC
- FEV0.5
- FEV0.75
- FEV1
- FEV0.5/FVC
- FEV0.75/FVC
- FEV1/FVC
- PEF
- FEF25%-75%
- ...

## Transduttore



Turbina

Fleisch

Monouso

Modelli	EASY Assistenza Primaria · Medicina del Lavoro			DIAGNOSTIC Unità respiratorie		
	Turbina Cód.07056	Fleisch Cód.07055	Monouso Cód.07054	Turbina Cód.07059	Fleisch Cód.07058	Monouso Cód.07057
Test	FVC, VC, MVV, Broncodilatazione			FVC, VC, MVV, Broncodilatazione, Broncoostrizione		
Stazione Temperatura	Temperatura			Temperatura, pressione e umidità		
Connettività	USB (PC)			Bluetooth e USB (a PC)		
Database	Fino a 4.000 test			Fino a 12.000 test		
Grafici	F/V o V/T			F/V e V/T simultanei		
Optional	Interoperabilità HL7 · Pulsossimetria · MIP-MEP · Sniff					

## Riferimenti adulti e pediatrici

GLI/QUANJER · SEPAR 2013 · ERS · KNUDSON · CRAPO · ZAPLETAL · MORRIS · AUSTRIA · GUTIERREZ · CASTRO - PEREIRA 2002 · POLGAR-WENG  
HANKINSON-NHANES III · PEREZ-PADILLA · A.J. CRUZ GOLSHAN · GARCIA RIO · CANDELA · PLATINO · THAI 2000 · CASTRO PEREIRA 2007

## Accessori standard

- 1 Boccaglio di plastica
- 1 Pinzetta stringinaso
- 1 CD software W20s
- 1 manuale di istruzioni
- 1 Cavo USB (connessione a PC)

Modello monouso:

- 1 Busta trasduttori monouso (25pz.)
- 1 Adattatore di calibrazione

Modello Fleisch/Turbina:

- 1 Busta boccagli di cartone (25pz.)

## Accessori opzionali

- 01149 Adattatore per boccagli pediatrici
- 08290 Siringa di calibrazione
- 07283 Borsa da trasporto
- 02634 Carta termica (5pz.)

## Prodotto di consumo

- 03169 Trasduttore monouso (50pz.)
- 01555 Boccagli di cartone (100pz.)
- 01569 Boccagli di plastica (10pz.)
- 08268 Filtro antibatterico (100pz.)
- 01149 Adattatore boccagli pediatrici (1pz.)
- 02692 Pinza nasale di plastica (5pz.)

SIBEL S.A.U., Rosellón 500 bajos, 08026 BARCELONA (Spain)  
Ventas Nacionales: Tel. +34 93 436 00 08 e-mail: comercial@sibelmed.com  
International Sales: Tel. +34 93 436 00 07 e-mail: export@sibelmed.com  
Servicio Técnico: +34 93 433 54 50 e-mail: sat@sibelmed.com Fax: +34 93 436 16 11  
[www.sibelmed.com](http://www.sibelmed.com)



Sibel es miembro de HL7 España



CE0197 EN ISO 13485:2016+AC:2018 EN ISO 9001:2015

