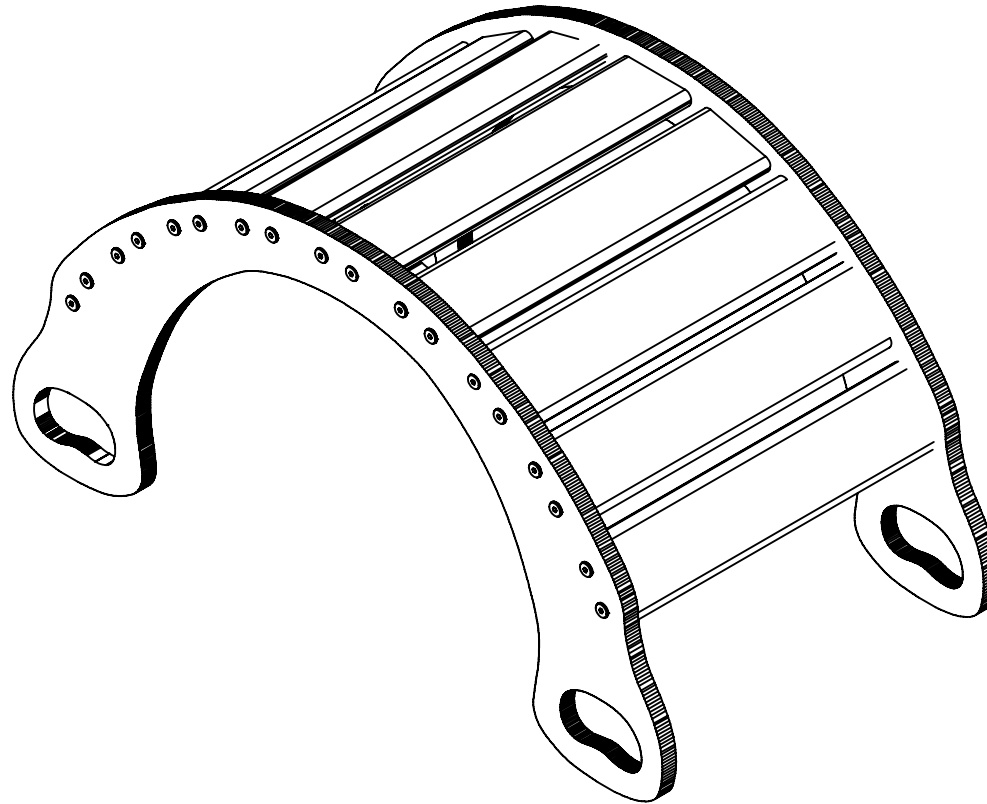


INSTRUCTIVO DE ARMADO: MECEDORA CH



ADVERTENCIA

LOS NIÑOS NO DEBEN UTILIZAR EL JUEGO HASTA QUE ESTÉ INSTALADO CORRECTAMENTE.
QUITE TODO EL EMBALAJE ANTES DE DARLE A SUS HIJOS.
ESTE PRODUCTO ESTÁ DESTINADO PARA NIÑOS DE 3 A 6 AÑOS.
SÓLO PARA USO EN INTERIORES / PESO MÁXIMO 40 KG.
*LOS NIÑOS DEBEN ESTAR BAJO LA SUPERVISIÓN DE UN ADULTO.



EL JUGUETE DEBE
SER ARMADO
POR UN ADULTO
ANTES DE USAR.



**PELIGRO DE
ASFIXIA**
PIEZAS PEQUEÑAS.
MANTENER
LEJOS DE LOS NIÑOS
Y MASCOTAS.

ASEGÚRATE DE TENER LAS SIGUIENTES PIEZAS:

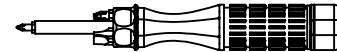
Herraje:

A) 36 pzas Tornillo para madera
cabeza plana 4 x 50 mm
(18 pzas de cada lado)



Herramienta:

Necesitas un atornillador manual o eléctrico para su armado.



ANTES DE COMENZAR:

- *ES IMPORTANTE RETIRAR TODO EL MATERIAL DE EMPAQUE ANTES DE COMENZAR A ENSAMBLAR.
- *ORGANIZAR LAS PIEZAS HARÁ EL ARMADO MÁS SENCILLO (UBICA LAS PIEZAS)
- *UBICA LAS DOS TABLAS MÁS ANGOSTAS, ASEGÚRATE DE ESPERAR SU TURNO.

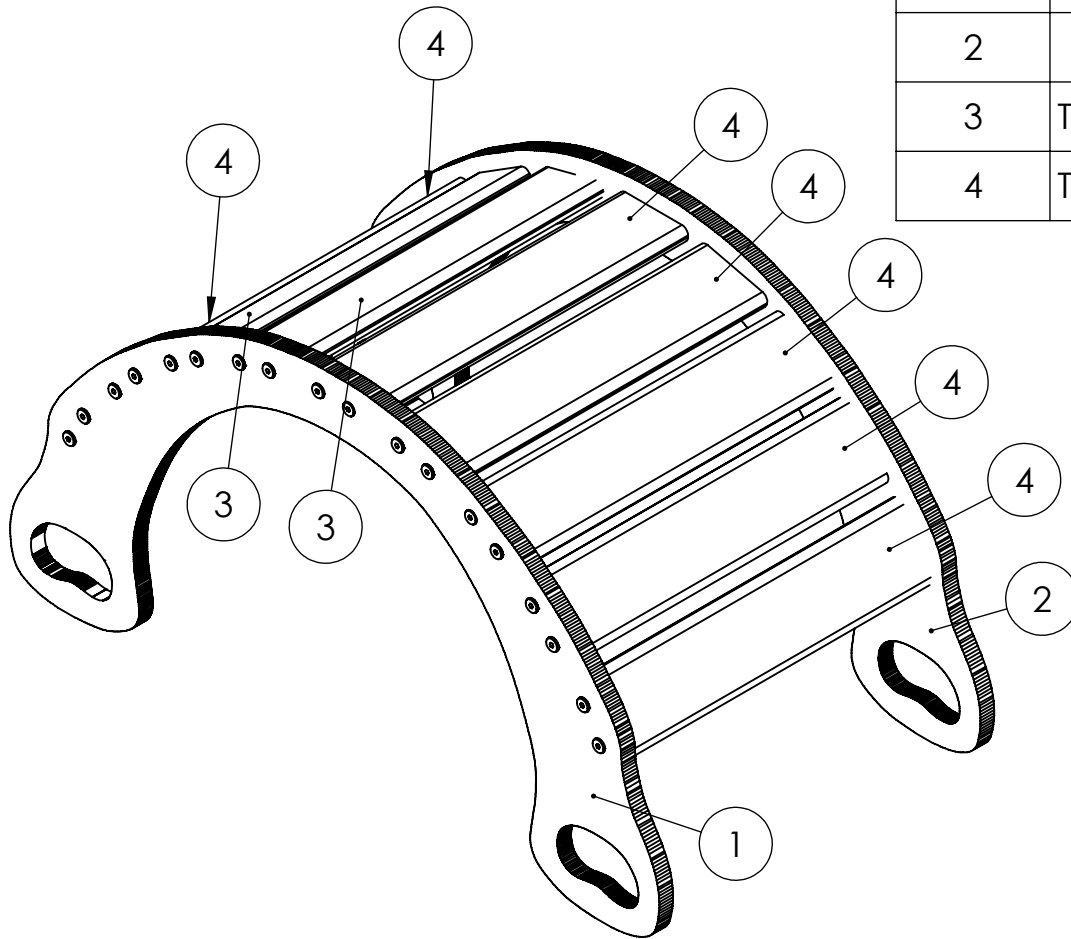


ADVERTENCIA

**Retire las bolsas y películas plásticas para evitar peligro de asfixia.
Disponer de todo material de embalaje inmediatamente.
Mantenga las piezas pequeñas fuera del alcance de los niños.**

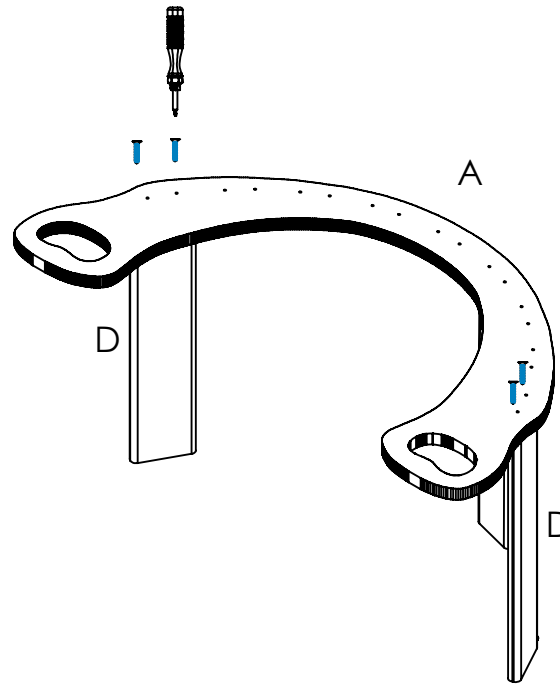
CONOCE LAS PIEZAS Y ÚBICALAS, PARA UN FÁCIL ARMADO.

PIEZA	NOMBRE DE PIEZA	CANTIDAD DE PIEZAS	REFERENCIA
1	COSTADO A	1	A
2	COSTADO B	1	B
3	TABLAS DE 8 CM	2	C
4	TABLAS DE 9 CM	7	D



*OJO: LAS 2 TABLAS C (MÁS ANGOSTAS) OCUPAN EL TERCER Y CUARTO LUGAR, DONDE EMBONA LA RAMPA.

PASO 1: NECESITAS 4 TORNILLOS ⊕

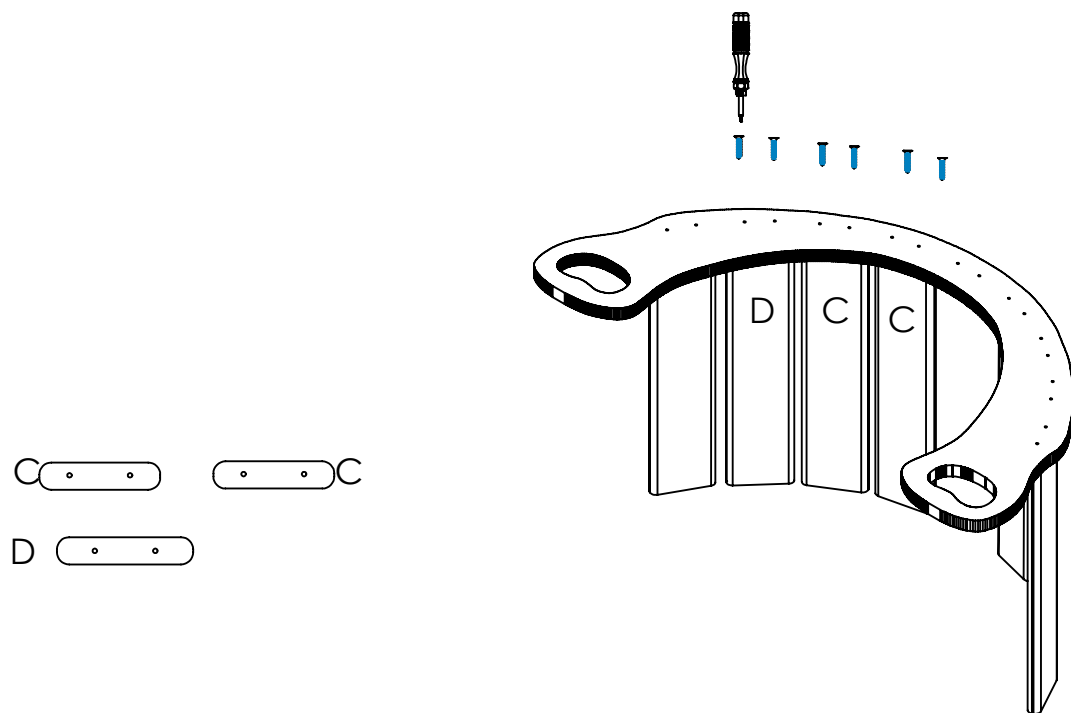


¡Hola!

Para comenzar el armado, toma la primer tabla D y apoya la pieza A, sobre ella, te puede ayudar otra persona sosteniéndolo o puedes sostenerlo con otra tabla al final.

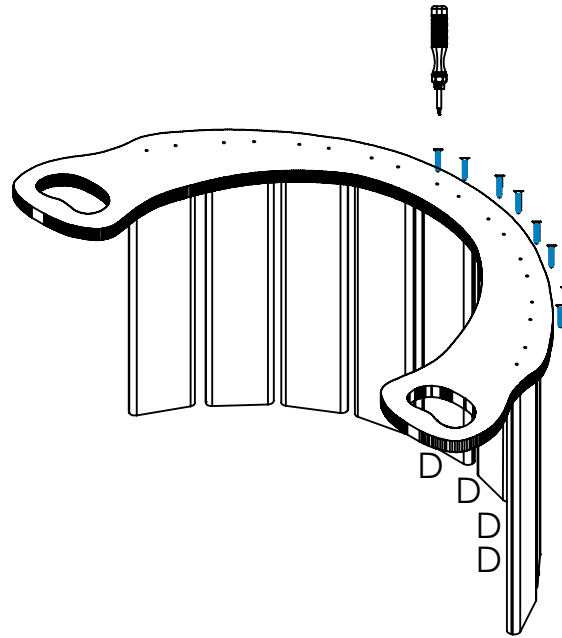
El orden de colores va de acuerdo a la paleta de color, utiliza un palillo o broca para alinear el orificio de la pieza con la tabla (unicamente si te funciona como guía) Una vez que estén alineados coloca los dos tornillos en cada tabla, cómo lo indica la imagen de referencia.

PASO 2: NECESITAS 6 TORNILLOS ⊕



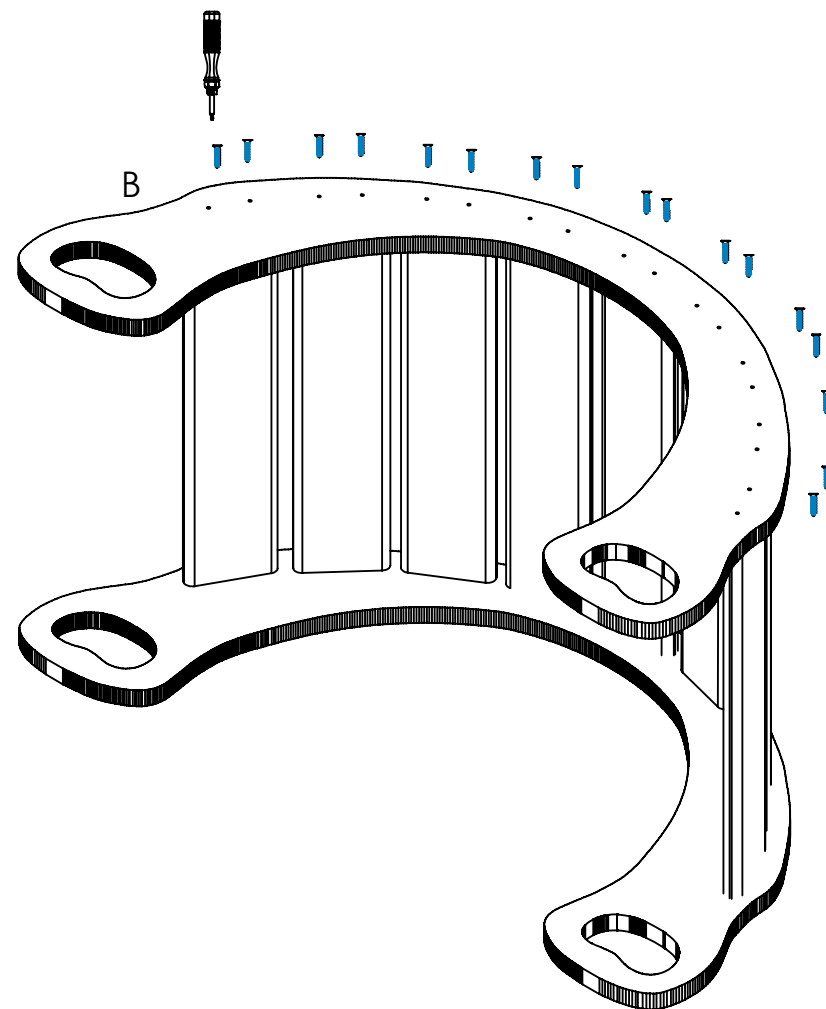
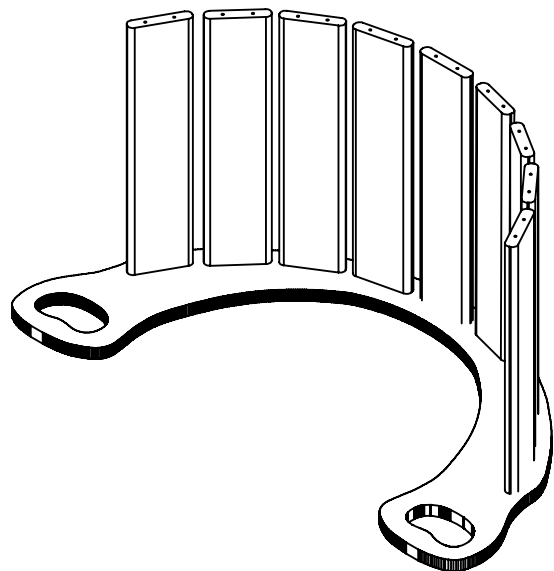
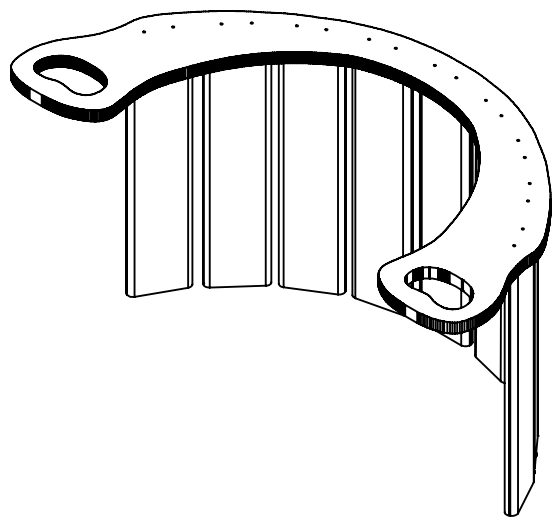
Posteriormente coloca una tabla más D y ubica las 2 tablas más angostas (pieza C) Es importante que ocupen el tercer y cuarto lugar, se colocan con el orificio más cercano al borde de frente, para crear suficiente espacio para que la rampa pueda colocarse, como se muestra la imagen de referencia.

PASO 3: NECESITAS 8 TORNILLOS ⊕



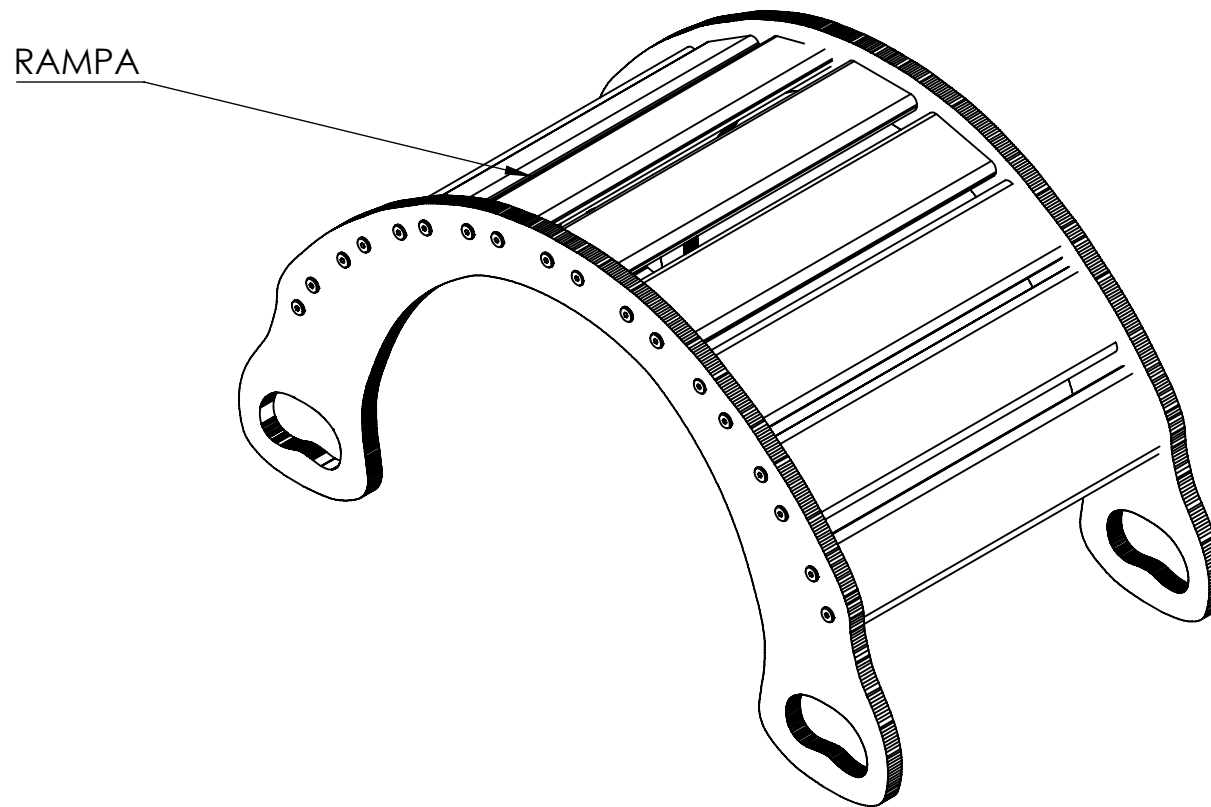
Posteriormente coloca las 4 tablas restantes (pieza D) de la misma manera que los pasos anteriores, atornilla dos tornillos por tabla, como se muestra la imagen de referencia.

PASO 4: NECESITAS 18 TORNILLOS ⊕



Luego de poner todas las tablas de un lado, das vuelta el arco y realizas el mismo procedimiento del otro lado, (colocar el otro costado, pieza B) que va en la parte superior y atornilla cada tabla con dos tornillos cada una, así como se muestra en la imagen de referencia.

PASO 5: SOLO NECESITAS DE TÚ FUERZA.



Voltea la mecedora y ejerce presión sobre las tablas, para asegurarte que todas estén bien niveladas.
* La rampa se coloca unicamente entre la tabla 3 y 4, de un solo lado.