

H2 PRO

Headset Helmet Intercom

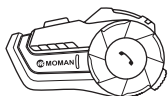
User Manual · Benutzerhandbuch · Manual de Usuario
· Manuale d'uso · Manuel de l'Utilisateur

- Thank you for choosing MOMAN product. Please read this manual carefully before use and follow all instructions mentioned herein.
- Vielen Dank, dass Sie sich für MOMAN entschieden haben. Bitte lesen Sie dieses Benutzerhandbuch vor Gebrauch sorgfältig durch und befolgen Sie alle folgenden genannten Anweisungen.
- Gracias por elegir el producto MOMAN. Lea este manual detenidamente antes de usarlo y siga todas las instrucciones aquí mencionadas.
- Grazie per aver scelto il prodotto MOMAN. Si prega di leggere attentamente questo manuale prima dell'uso e di seguire tutte le istruzioni qui menzionate.
- Merci d'avoir choisi le produit MOMAN. Veuillez lire attentivement ce manuel avant utilisation et suivre toutes les instructions mentionnées ici.

Prenditi cura del tuo prodotto Moman

- Conservare il prodotto in un ambiente asciutto, pulito e privo di polvere.
- Tenere prodotti chimici corrosivi, liquidi e fonti di calore lontano dal prodotto per evitare danni meccanici.
- Utilizzare solo un panno morbido e asciutto per pulire il prodotto.
- Il malfunzionamento potrebbe essere causato da una caduta o dall'impatto di una forza esterna.
- Non tentare di smontare il prodotto. Ciò invalida la garanzia.
- Far controllare o riparare il prodotto da tecnici autorizzati in caso di malfunzionamento.
- La mancata osservanza di tutte le istruzioni può causare danni meccanici.
- La garanzia non si applica agli errori umani.

Lista dei pacchetti



Interfono x2
(x1 for 1-Rider Kit)



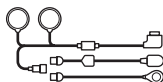
Clip in velcro x2
(x1 for 1-Rider Kit)



Clip posteriore x2
(x1 for 1-Rider Kit)



Chiusure a strappo x2 (x1
for 1-Rider Kit)



Altoparlanti sostituibili con
mic rigido e mic morbido x2
(x1 for 1-Rider Kit)



Manual x1



Cavo USB x2
(x1 for 1-Rider Kit)

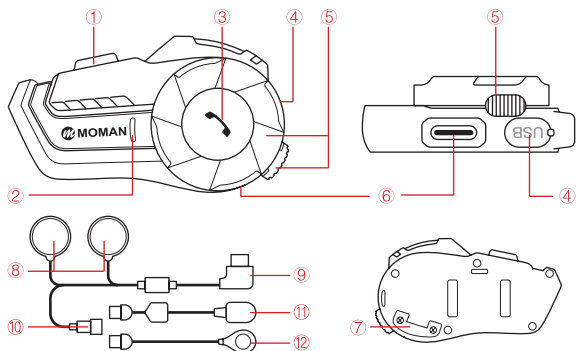


Cacciavite x2
(x1 for 1-Rider Kit)



Velcro per cuffie x8
(x4 for 1-Rider Kit)

Introduzione al prodotto



- | | | |
|---------------------------|-------------------------------|----------------------------------|
| ① Tasto di On/Off | ⑥ Interfaccia dell'auricolare | ⑪ Microfono rigido sostituibile |
| ② Indicatore luminoso | ⑦ Patta con fibbia | ⑫ Microfono morbido sostituibile |
| ③ Tasto funzione | ⑧ Altoparlante | |
| ④ Interfaccia di ricarica | ⑨ Presa per le cuffie | |
| ⑤ Manopola | ⑩ Adattatore per microfono | |

Notizie importanti:

Prima di installare le cuffie, seguire le istruzioni nella Guida rapida per connettere il telefono e ascoltare l'audio e il volume. Se dopo l'installazione sul casco si nota una grande differenza nell'effetto sonoro e nel volume, regolare la posizione dell'altoparlante sul casco.

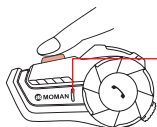
Operazione

1. Acceso/Spento

ACCENSIONE: premere il pulsante On/Off per 2 secondi.

SPEGNIMENTO: tenere premuto il pulsante ON/OFF per 4 secondi.

Ripristino: in modalità di accensione, tenere premuto il pulsante ON/OFF per 8 secondi.




ACCENSIONE: la luce BLU lampeggia due volte, le luci ROSSA e BLU lampeggiano alternativamente



↓ Istruzioni vocali





SPEGNIMENTO: la luce ROSSA lampeggia una volta


2. Controllo telefono


 Chiamata in arrivo

 Risposta manuale: premi brevemente il tasto funzione.
 Risposta automatica: Nessuna operazione dopo 8 secondi.

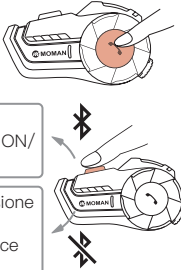
 Rifiutare la chiamata: premere a lungo il tasto funzione per 3 secondi.

 Termina la chiamata: premi brevemente il tasto funzione.


 Ricomposizione dell'ultima chiamata: con il Bluetooth disconnesso, fai doppio clic sul tasto ON/OFF.


 Modalità di risposta automatica: senza connessione Bluetooth, fai doppio clic sul tasto ON/OFF


- * Modalità di risposta automatica ATTIVA: la luce BLU lampeggia due volte
- * Modalità di risposta automatica disattivata: la luce ROSSA lampeggia due volte





3. Controllo della musica

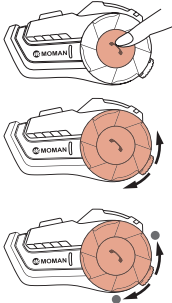
 Riproduci/Pausa: con il Bluetooth connesso, premi brevemente il tasto funzione una volta.

 Canzone precedente: ruotare la manopola in senso antiorario.

 Canzone prossima: ruotare la manopola in senso orario.

 Aumento del volume: ruotare la manopola in senso antiorario, quindi TENERE PREMUTO.

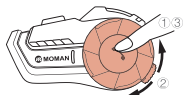
 Diminuzione del volume: ruotare la manopola in senso orario quindi TENERE PREMUTO.



* È presente un allarme vocale per il volume troppo alto e troppo basso.

4. FM Radio

- ① ON: In modalità Standby, fai doppio clic due volte sul tasto funzione.
- ② OFF: Fai doppio clic sul tasto funzione.
- ③ Seleziona canali: valuta rapidamente e rilascia la manopola per selezionare e regolare.



Appunti:

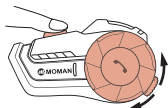
Se il segnale è debole all'interno, potresti provare ad accendere la radio FM vicino alla finestra o in un'area aperta.

Quando c'è una telefonata, la radio FM verrà interrotta automaticamente e verrà ripristinata al termine della chiamata.

5. Language Switch

Accendilo, premi il tasto ON/OFF e ruota contemporaneamente la manopola.

(Inglese → Giapponese → Italiano)



6. Assistente vocale



Messaggio vocale: "Di"



7. Associazione e disconnessione

7.1 Con il cellulare:

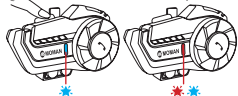
- ① Dopo l'accensione, premere contemporaneamente il tasto On/Off e il tasto funzione per 4 secondi, la luce BLU lampeggia due volte, quindi la luce ROSSA e BLU lampeggiano alternativamente.
- ② Associazione: attiva la funzione Bluetooth, cerca "MOMAN H2 PRO" per connetterti.

Messaggio vocale: "Bluetooth connesso"



7.2 Abbinamento di due interfonni:

- ① Dopo l'accensione, premere contemporaneamente il tasto On/Off e il tasto funzione per 4 secondi, la luce BLU lampeggia due volte, quindi la luce ROSSA e BLU lampeggiano alternativamente.
- ② Premere il tasto ON/OFF di un interfono, la luce BLU lampeggia velocemente.



Comando vocale: "Ricerca interfono"



Messaggio vocale: "Bluetooth connesso"



Due interfonni si accoppiano correttamente con la luce BLU che lampeggia lentamente.

Suggerimenti:

1. Connessione automatica: una volta accoppiati correttamente gli interfoni, non è necessario accoppiarli ripetutamente.
2. Dopo l'accensione, premere brevemente il tasto On/Off in modalità Standby per riparare.

7.3 Riconnettersi e disconnettersi:

- ① Riconnessione: Premere brevemente il tasto ON/OFF. → Messaggio vocale: "Di".
- ② Disconnetti: Premere brevemente il tasto ON/OFF. → Messaggio vocale: "Di".



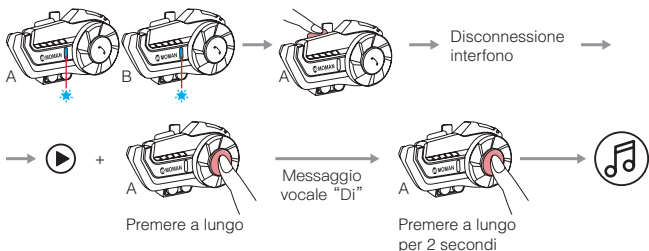
Suggerimenti:

Cinque minuti dopo la disconnessione si connette automaticamente;
Per più di cinque minuti, premere brevemente il tasto ON/OFF per effettuare la ricerca.

8. Condividi musica

(1) ACCENSIONE:

- ① Dopo aver collegato l'Interfono A al Bluetooth, associare l'Interfono A all'Interfono B.
- ② Scollegare Interfono A e Interfono B.
- ③ L'interfono A riproduce la musica
- ④ Tenere premuto il pulsante funzione interfono A. Dopo aver sentito il messaggio vocale "Di", continuare a premere il pulsante funzione per 2 secondi. E la condivisione della musica ha successo quando ascolti un messaggio vocale.



- ② SPEGNIMENTO: Premere il pulsante della funzione interfono A per 2 secondi.



Note:

- ① La musica può essere condivisa solo dal dispositivo principale. Il dispositivo ausiliario non può condividere musica.
(Giudizio: se l'interfonico A e l'interfonico B si stanno accoppiando. L'unità

principale è quella che si sta accoppiando attivamente).

② Solo dopo aver ripristinato le impostazioni di fabbrica e aver eseguito nuovamente il pairing è possibile passare dal dispositivo principale a quello ausiliario.

③ Se la musica del citofono A è in pausa e quella del citofono B è in riproduzione, il citofono A riprodurrà la musica del citofono B.

9. Interruttore multimodale

① Tra Interfono e Musica/Radio FM:

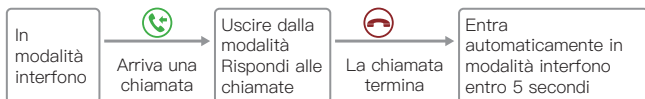


Comando vocale: "Di"

Uscire dalla modalità Interfono ed accedere alla modalità Musica/Radio FM

In modalità Interfono, premi brevemente il tasto ON/OFF

② Tra Interfono e telefono cellulare:



10. Priorità delle funzioni

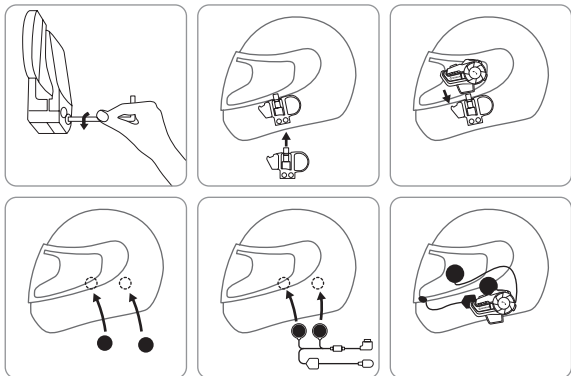
Livello 1: Telefono cellulare

Livello 2: Interfono

Livello 3: Musica/Radio FM

1. Metodo 1: installazione con clip posteriore

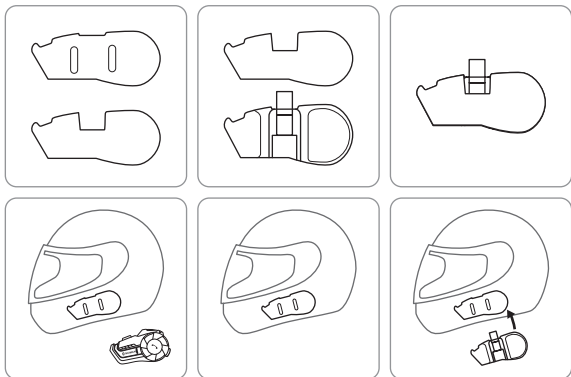
- ① Utilizzare il cacciavite per allentare le viti della clip posteriore in modo che possa aprirsi adeguatamente.
- ② Aprire la fodera del casco, inserire la clip nella posizione destra sul lato sinistro del casco e serrare la vite.
- ③ Fai scorrere l'interroom nello slot della clip posteriore per assicurarti che non sia saldamente inserito.
- ④ Aprire la fodera del casco (posizione dell'orecchio), pulire la superficie in EPS del casco e attaccare un pezzo di velcro in corno sui lati sinistro e destro del casco.
- ⑤ Attaccare l'altoparlante sulla superficie fissa in velcro e installare l'altoparlante con la linea corta vicino alla macchina. Fissare il microfono e sistemare il rivestimento e il cavo del casco.
- ⑥ Inserire l'auricolare nel jack dell'interfono e legare il cavo dell'auricolare.



Metodo 2: Installazione con clip in velcro

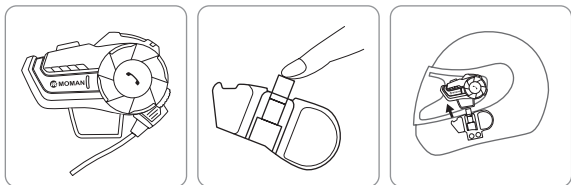
Separare le chiusure a strappo. Per prima cosa attacca il gancio alla clip Velcro; scegli la giusta posizione di installazione sul casco e attacca il passante alla posizione. Installare l'interfono sulla clip in velcro.

L'installazione degli altoparlanti può fare riferimento alla descrizione sopra.



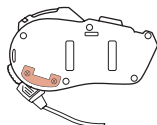
2. Come rimuovere l'interfono dal casco

Per prima cosa scollega l'auricolare, quindi premi con un dito la fibbia fissa al centro della clip posteriore (spingere verso il lato del casco), in modo che il gancio della clip posteriore si stacchi dall'interfono, quindi spingi l'interfono verso l'alto per lasciarlo far scorrere delicatamente la clip posteriore per completare lo smontaggio.



3. Fissazione dei la spina dell'auricolare (se necessario)

Svitare le viti sul retro dell'interfono con un cacciavite, aprire la linguetta della fibbia, collegare la presa dell'auricolare e serrare le viti. Se è necessario scollegare l'auricolare, aprire la linguetta della fibbia svitando le viti.



Note sulla ricarica

1. Prima di utilizzare l'interfono Bluetooth, utilizzare il cavo di ricarica in dotazione per caricare l'interfono. La piccola interfaccia di tipo C sulla linea di ricarica è collegata all'interfaccia di ricarica USB dell'interfono Bluetooth e il connettore USB grande sul cavo di ricarica è collegato all'interfaccia di ricarica fluida per l'alimentazione:

- A. Interfaccia USB del computer;
- B. Un alimentatore mobile con uscita DC 5V;
- C. Un adattatore di alimentazione USB con uscita DC 5V.

2. Durante la ricarica, il LED rosso è sempre acceso. E quando è completamente carica, la luce rossa si spegne lentamente. Sono necessarie fino a 2,5 ore per caricare completamente l'unità.

Specifiche

Gamma di trasmissione	fino a 1000 m
Distanza di connessione con il cellulare	20 m
Versione Bluetooth	5.1
Protocollo Bluetooth	A2DP, AVRCP
Porta di ricarica	tipo C
Tempo di attesa	300 ore
Orario di lavoro	20 ore
Batteria	900 mAh
Tempo di ricarica	2 ore
Tensione di carica	5 V
Diametro dell'altoparlante	40 mm
Gamma di frequenza	2,4 GHz
Intervallo di temperatura	-20°C ~ 50°C

Suggerimenti

1. Se non si utilizza l'interfono per un mese o più, caricare l'interfono una volta ogni due mesi per proteggere la batteria al litio.
2. La temperatura di conservazione di questo prodotto è compresa tra -20 °C e 50 °C e non conservare in un ambiente con temperatura troppo alta o bassa, altrimenti la durata del prodotto ne risentirà;
3. Non esporre questo prodotto al fuoco per evitare esplosioni;
4. È possibile aprire solo due viti sul retro del citofono. Non aprire altre viti del citofono per evitare cortocircuiti della scheda principale o danni alla batteria.

Moman (UK) Limited

📍 Unit 25 Basepoint Business Centre, Aviation Park, West Christchurch,
United Kingdom BH23 6NX

🌐 www.momanx.com

📘 @MomanGlobal

📺 <https://moman.co/youtube>