

H2 PRO

Headset Helmet Intercom

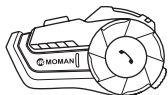
User Manual · Benutzerhandbuch · Manual de Usuario
· Manuale d'uso · Manuel de l'Utilisateur

- Thank you for choosing MOMAN product. Please read this manual carefully before use and follow all instructions mentioned herein.
- Vielen Dank, dass Sie sich für MOMAN entschieden haben. Bitte lesen Sie dieses Benutzerhandbuch vor Gebrauch sorgfältig durch und befolgen Sie alle folgenden genannten Anweisungen.
- Gracias por elegir el producto MOMAN. Lea este manual detenidamente antes de usarlo y siga todas las instrucciones aquí mencionadas.
- Grazie per aver scelto il prodotto MOMAN. Si prega di leggere attentamente questo manuale prima dell'uso e di seguire tutte le istruzioni qui menzionate.
- Merci d'avoir choisi le produit MOMAN. Veuillez lire attentivement ce manuel avant utilisation et suivre toutes les instructions mentionnées ici.

Cuidando su producto Moman

- Mantenga el producto en un ambiente seco, limpio y libre de polvo.
- Mantenga los productos químicos corrosivos, los líquidos y las fuentes de calor alejados del producto para evitar daños mecánicos.
- Utilice únicamente un paño suave y seco para limpiar el producto.
- El mal funcionamiento puede deberse a una caída o al impacto de una fuerza externa.
- No intente desmontar el producto. Hacerlo anula la garantía.
- Haga que técnicos autorizados revisen o reparen el producto si ocurre algún mal funcionamiento.
- No seguir todas las instrucciones puede provocar daños mecánicos.
- La garantía no se aplica a errores humanos.

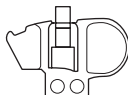
Lista de paquetes



Intercomunicador x2
(x1 for 1-Rider Kit)



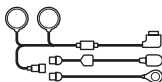
Clips de velcro x2
(x1 for 1-Rider Kit)



Clip Trasero x2
(x1 for 1-Rider Kit)



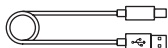
Sujetadores de gancho y bucle x2 (x1 for 1-Rider Kit)



Altavoces de mic duro y mic suave reemplazables x2
(x1 for 1-Rider Kit)



Manual x1



Cable USB x2
(x1 for 1-Rider Kit)

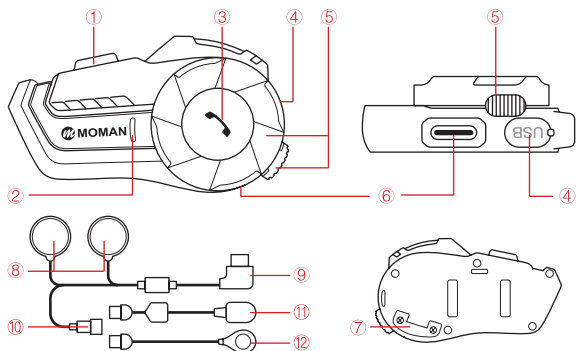


Destornillador x2
(x1 for 1-Rider Kit)



Velcro para auriculares x8
(x4 for 1-Rider Kit)

Introducción del producto



- | | | |
|---------------------|---------------------------|--------------------------------|
| ① Botón de On/Off | ⑤ Botón giratorio | ⑨ Enchufe de auriculares |
| ② Luz indicadora | ⑥ Interfaz de auriculares | ⑩ Adaptador de micrófono |
| ③ Botón de función | ⑦ Solapa con hebilla | ⑪ Micrófono duro reemplazable |
| ④ Interfaz de carga | ⑧ Altavoz | ⑫ Micrófono suave reemplazable |

Noticia importante:

Antes de instalar los auriculares, siga las instrucciones del Manual rápido para conectar su teléfono y escuchar el sonido y el volumen. Si hay una gran diferencia en el efecto del sonido y el volumen después de instalarlo en el casco, ajuste la posición del altavoz en el casco.

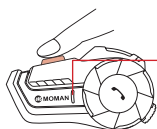
Operación

1. Encendido/Apagado

ENCENDIDO: Presione el botón de On/Off durante 2 segundos.

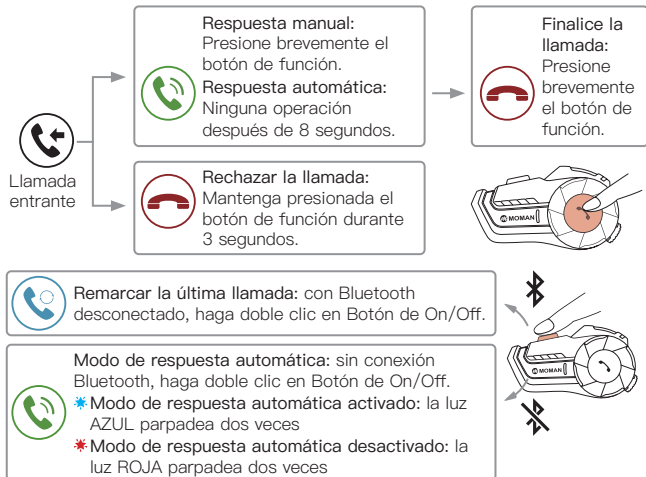
APAGADO: Mantenga presionada el botón de ON/OFF durante 4 segundos.

Reiniciar: en el modo de encendido, mantenga presionada el botón ON/OFF durante 8 segundos.

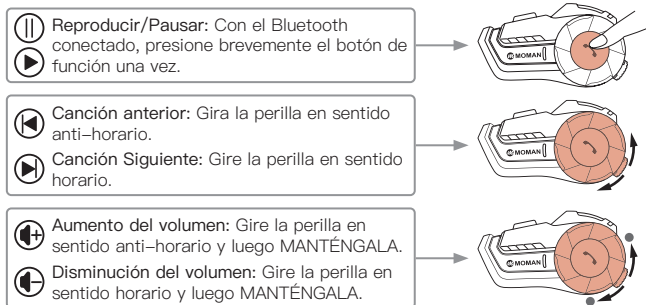


- ★ → ★ ★
- ENCENDIDO:** La luz AZUL parpadea dos veces, las luces ROJA y AZUL parpadean alternativamente
- ↓ Mensaje de voz
- ★
- APAGADO:** La luz ROJA parpadea una vez

2. Control Telefónico



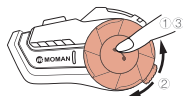
3. Control de música



* Hay una alarma de voz para el volumen demasiado alto y demasiado bajo.

4. Radio FM

- ① ENCENDIDO: En el modo de espera, haga doble clic en el botón de función dos veces.
- ② APAGADO: Haga doble clic en el botón de función.
- ③ Seleccione canales: Rápidamente gire y suelte la perilla para seleccionar y ajustar.



Notas:

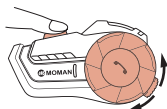
Si la señal es débil en el interior, puede intentar encender la radio FM cerca de la ventana o en un área abierta.

Cuando hay una llamada telefónica, la radio FM se cortará automáticamente. Regresa cuando finaliza la llamada.

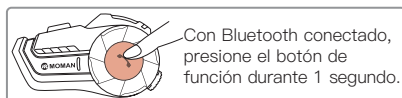
5. Cambio de idioma

Encienda, presione el botón de ON/OFF y presione al mismo tiempo el botón giratorio.

(Inglés → Japonés → Italiano)



6. Asistente de voz



Con Bluetooth conectado, presione el botón de función durante 1 segundo.

Mensaje de voz: "Di"



7. Emparejamiento y Desconexión

7.1 Con teléfono móvil:

① Después de encenderlo, presione el botón ON/OFF y el botón de función simultáneamente durante 4 segundos, la luz AZUL parpadea dos veces, luego las luces ROJA y AZUL parpadean alternativamente.

② Emparejamiento: Active la función bluetooth, busque "MOMAN H2 PRO" para conectarse.

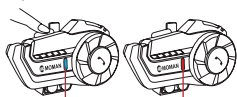
Mensaje de voz :
"Bluetooth connected"



7.2 Emparejamiento de dos intercomunicadores:

① Después de encenderlo, presione el botón ON/OFF y el botón de función simultáneamente durante 4 segundos, la luz AZUL parpadea dos veces y luego las luces ROJA y AZUL parpadean alternativamente.

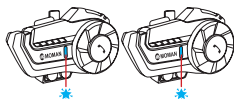
② Presione el botón ON/OFF de un intercomunicador, la luz AZUL parpadea rápidamente.



Mensaje de voz:
"Intercom Search"



Mensaje de voz:
"Bluetooth connected"



Dos intercomunicadores se emparejan correctamente y la luz AZUL parpadea lentamente.

Notas:

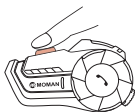
1. Conexión automática: una vez que los intercomunicadores se emparejan correctamente, no es necesario emparejarlos repetidamente.

2. Después de encenderlo, presione brevemente el botón ON/OFF en el modo de espera para reparar.

7.3 Reconectar y desconectar:

① Reconectar: Presione brevemente la tecla ON/OFF. → Mensaje de voz: "Di".

② Desconectar: Presione brevemente la tecla ON/OFF → Mensaje de voz: "Di".



Notas:

A los cinco minutos de la desconexión, se conecta automáticamente;

Más de cinco minutos, presione brevemente la tecla ON/OFF para buscar.

8. Compartir música

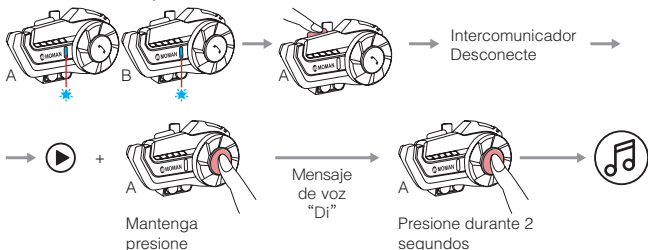
(1) ENCENDIDO:

① Después de conectar el Intercomunicador A a Bluetooth, empareje el Intercomunicador A con el Intercomunicador B.

② Desconecte el Intercomunicador A y el Intercomunicador B.

③ El intercomunicador A reproduce música.

④ Mantenga presionada el botón de función del intercomunicador A. Después de escuchar el mensaje de voz "Di", siga presionando el botón de función durante 2 segundos. Y compartir música se realiza correctamente cuando escucha un mensaje de voz.



② APAGADO: Presione el botón de función del intercomunicador A durante 2 segundos.



Nota:

① La música sólo se puede compartir desde el dispositivo principal. El dispositivo auxiliar no puede compartir música.

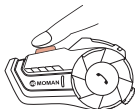
(Sentencia: Si el Intercomunicador A y el Intercomunicador B se emparejan. El que empareja activamente es el aparato principal).

② Sólo después de restablecer los ajustes de fábrica y volver a emparejar se puede cambiar entre el dispositivo principal y el auxiliar.

- ③ Si la música del Intercomunicador A está en pausa y la música del Intercomunicador B está sonando, el Intercomunicador A reproducirá la música del Intercomunicador B.

9. Interruptor multimodo

- ① Entre intercomunicador y música/radio FM:

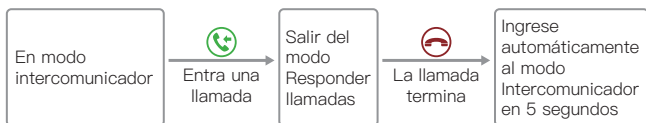


→
Mensaje de voz: "Di"

Salga del modo Intercomunicador y entre en el modo Música/Radio FM

En el modo Intercomunicador, presione brevemente el botón ON/OFF

- ② Entre intercomunicador y teléfono móvil:



10. Prioridad de función

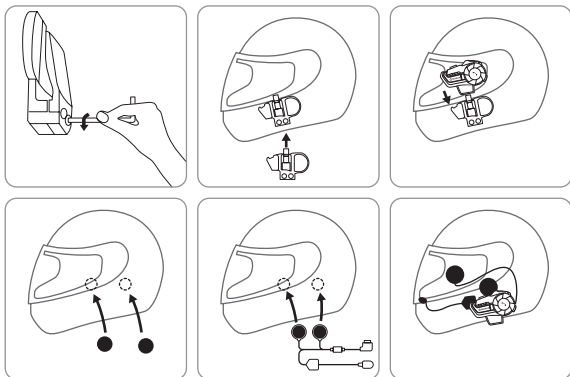
Nivel 1: Teléfono móvil

Nivel 2: Intercomunicador

Nivel 3: Música/Radio FM

1. Método 1: Instalar con Clip Trasero

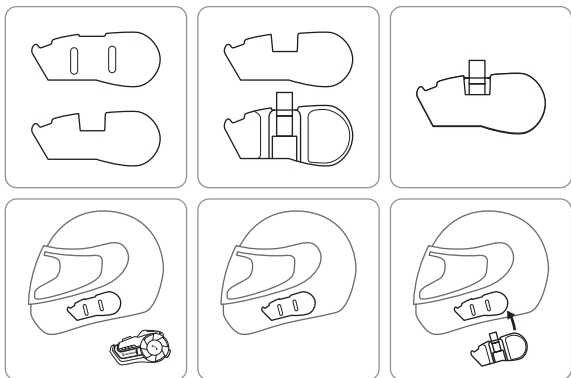
- ① Utilice el destornillador para aflojar los tornillos del clip posterior para que pueda abrirse en la medida adecuada.
- ② Abra el forro interior del casco, inserte el clip trasero en la posición correcta en el lado izquierdo del casco y apriete el tornillo.
- ③ Deslice el intercomunicador en la ranura de sujeción trasera para asegurar la sujeción.
- ④ Abra el forro del casco (posición de la oreja) y limpie la superficie del casco. Coloque una correa de velcro en los lados izquierdo y derecho del casco.
- ⑤ Pegue el altavoz en la superficie fija de velcro y el altavoz con la línea corta debe colocarse cerca del dispositivo. Coloque el micrófono y coloque el forro y el cable del casco.
- ⑥ Conecte los auriculares a la toma del intercomunicador y ate firmemente el cable de los auriculares.



Método 2: Instalación con velcro

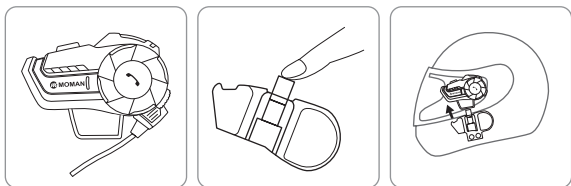
Desconecte los sujetadores de gancho y bucle. Desconecte los sujetadores de gancho y bucle. Primero, pegue el gancho al clip de velcro. Luego seleccione el punto de fijación apropiado en el casco y fije el intercomunicador al clip de velcro.

Para instalar los altavoces, puede consultar la descripción anterior.



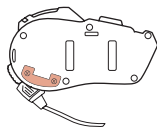
2. Cómo quitar el intercomunicador del casco

Primero desenchufe el auricular, luego presione la hebilla fija en el medio del clip trasero con un dedo (empuje hacia el costado del casco), de modo que el gancho del clip trasero se separe del intercomunicador, y empuje el intercomunicador hacia arriba para dejarlo deslícelo fuera del clip trasero suavemente para completar el desmontaje.



3. Cómo fijar el enchufe de los auriculares (si es necesario)

Desatornille los tornillos en la parte posterior del intercomunicador con un destornillador, abra la solapa de la hebilla, enchufe el conector del auricular y apriete los tornillos. Si necesita desconectar los auriculares, abra la solapa de la hebilla desatornillando los tornillos.



Notas de carga

1. Antes de usar el intercomunicador Bluetooth, utilice el cable de carga adjunto para cargar el intercomunicador. La pequeña interfaz tipo C en la línea de carga está conectada a la interfaz de carga USB del intercomunicador Bluetooth, y el conector USB grande en el cable de carga está conectado a la interfaz de carga fluida para el suministro de energía:

- A. Interfaz USB de computadora;
- B. Una fuente de alimentación móvil con salida DC 5V;
- C. Un adaptador de corriente USB con salida DC 5V.

2. Durante la carga, el LED rojo siempre está encendido. Y cuando está completamente cargada, la luz roja se apaga lentamente. Se necesitan hasta 2,5 horas para cargar completamente la unidad.

Especificaciones

Rango de transmisión	hasta 1000 m
Distancia de conexión con móvil	20m
Versión de Bluetooth	5.1
Protocolo Bluetooth	A2DP, AVRCP
Puerto de carga	tipo C
Tiempo en espera	300H
Tiempo de trabajo	20H
Batería	900mAh
Tiempo de carga	2H
Voltaje de carga	5V
Diámetro del altavoz	40 mm
Rango de frecuencia	2,4 GHz
Rango de temperatura	-20 °C ~ 50 °C

Notas

1. Si no utiliza el intercomunicador durante un mes o más, cárguelo una vez cada dos meses para proteger la batería de litio.
2. La temperatura de almacenamiento de este producto es de -20 °C a 50 °C , y no lo almacene en un ambiente con temperaturas demasiado altas o bajas, de lo contrario, la vida útil del producto se verá afectada;
3. No exponga este producto al fuego para evitar explosiones;
4. Sólo se pueden abrir dos tornillos en la parte posterior del intercomunicador. No abra otros tornillos del intercomunicador para evitar cortocircuitos en la placa principal o daños a la batería.

Moman (UK) Limited

📍 Unit 25 Basepoint Business Centre, Aviation Park, West Christchurch,
United Kingdom BH23 6NX

🌐 www.momanx.com

📘 @MomanGlobal

📺 <https://moman.co/youtube>