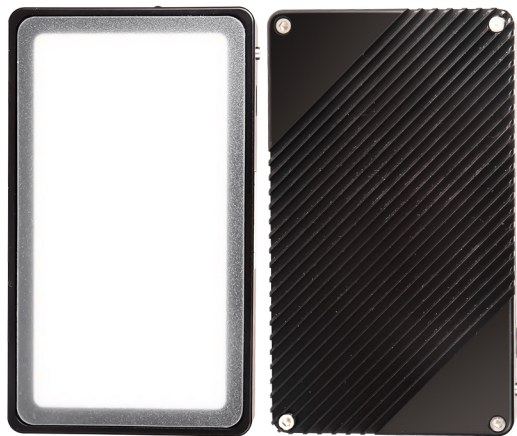




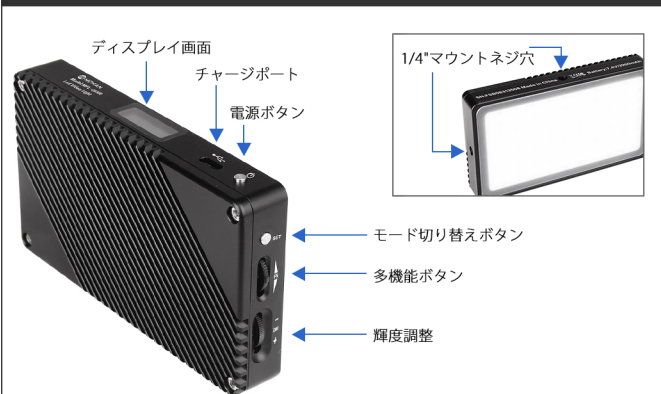
撮影ライトMFL-09XR ユーザーマニュアル



仕様

材質	アルミ	寸法	128mm*74mm*20mm
ディスプレイ	OLED画面	色温度	2500k-8500k(±200k)
重量	300g	入力電圧	5-12Vの全電圧に適合 QC3.0プロトコル用の 入力サポート充電器
充電ポート	タイプ-C		
最大出力	12W	ランタイム	約150mins-100%出力 約24hrs-5%出力
発光角度	>120°		
LED数	150個	充電時間	約2時間-急速充電 約4時間-通常速度
色範囲評価数	Ra>96		
電池容量	3200mAh		

ボタン説明



操作

1.電源ボタン

ボタンを長押しして、電源on/off

2.充電ポート

入力電圧DC5Vの充電、急速充電の場合約2時間必要；通常は約4時間必要。



3.モード切り替えボタン(3つのライトモード)

モード切り替えボタンを押して、3つの照明モード (CCT、HSI、SCENE) を切り替えます

4.多機能ボタン(CCTモード)

ライトがCCTモードの場合、多機能ボタンで色温度を調整できます。(2500K~8500K) 上を押して色温度を上げ、下を押して色温度を下げます。

5.多機能ボタン(HSIモード)

ライトがHSIモードの場合、多機能ボタンで色と色温度の切り替えができます。▶がHを指している場合、発光色の値(0~360°)を調整し、上を押して色の値を上げ、下を押して色の値を下げます。中央の多機能キーを押し、▶がSを指して、色温度の調整(0-100)を表します。上を押して色温度を上げ、下を押して色温度を下げます。

6.SCENEモード

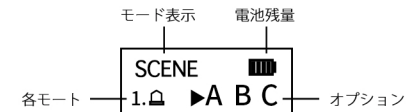
SCENEモードには3つのモードがあります。(1)警告ランプモード (2)グラデーションモード (3)ライトニングモード
各モードにはABCといった3つのオプションがあり、自由に切り替えることができます。ライトがSCENEモードの場合、中央の多機能ボタンを押して発光モードを切り替えます。(1)警告ランプモード (2)グラデーションモード (3)ライトニングモード。▶指示を見ながら、ABCオプションを調整します。▶を押して前方に移動し、◀を押して後方に移動します。

7.輝度調整(0%-100%)

ボタンを上にはプッシュして輝度を上げ、下にはプッシュしてボタンを下げます。

ほかのモード

SCENEモード



輝度：光の出力は最大100%、最小0%です。
オプション：各SCENEモードでの異なる点灯モード
各モード：SCENEモードでの各点灯モード：

1. 警告ランプモード
2. グラデーションモード
3. ライトニングモード

1.警告ランプモード

警告ランプモードは、特殊車両のライトニングをシミュレートすることです。このモードには3種類のカラーオプションの選択肢があります。



2.グラデーションモード

グラデーションモードは、明るい色のグラデーションのプロセスを指します。このモードには3種類のカラーオプションの選択肢があります。



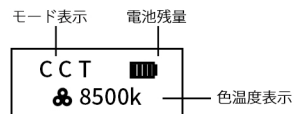
C. キャンドルライトシミュレーション

3.ライトニングモード

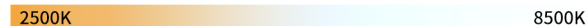
A. ライトニング1 B. ライトニング2 C. スクリーンシミュレーション

ほかのモード

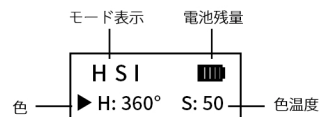
CCTモード



輝度：100%が最大出力であり、0%が最低出力です。
色温度：8500Kはクールホワイトを表し、2500Kはニュートラルホワイトを表します。



HSIモード



輝度：100%が最大で、0%が最小です。
色温度：0が最小、100が最大。
色：最小0° および最大360°。



メンテナンス

1. 充電が完了したら、USB充電ケーブルを取り外してください。
2. この製品を長期間使用しないと、すぐに電源を入れることができない場合があります。これは、電池が切れているためです。製品を充電して、動作を再開できます。3か月ごとに定期的に製品を充電してください。
3. この製品には充電式リチウムイオン電池が内蔵されており、寿命が制限されています。数年の使用で性能が低下した場合は、電池を交換してください。
4. 表面の傷を避けるために、製品を落としたり、衝撃を与えたりしないでください。
5. この製品は防水ではありません。

参照

1. 製品を分解または改造しないでください。
2. 製品を水没させたり、火の中に入れてたりしないでください。
3. 製品への衝撃を避けてください。
4. この製品は、通常の使用中に高温になる場合があります。使用する際は、ヒートシンク用の一定のスペースを確保してください。
5. 製品を高温または高湿度に置かないでください。

保証

すべての製品は、1年間限定の保証サービスで保証されています。期間の詳細については、当社のホームページをご覧ください。

パッケージ

写真フィルムライトMFL-09XR*1、タイプ-C充電ケーブル*1、ミニコールドシュー*1、パッケージングバッグ*1、ユーザーマニュアル