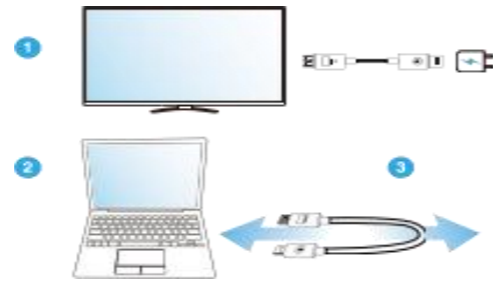


CS6

Quick Start Guide



1. Install receiver:

Connect the wireless display receiver to your screen and power it on.

2. Plug and mirror:

Plug the transmitter to laptop, connect it to the power supply and wait for mirroring automatically.

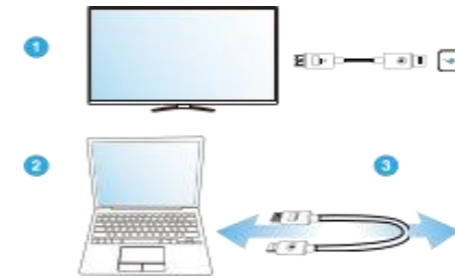
3. Stop and restart:

Remove the transmitter to stop mirroring, and plug the transmitter to restart mirroring.

*** If unable to mirror, please pair your transmitter to the receiver again.**

CS6

クイックスタートガイド



1.レシーバーの設置

ワイヤレスレシーバーをディスプレイスクリーンに接続し、電源を入れます。

2.プラグとミラーリング

トランスミッターをラップトップに接続し、そして電源に接続し、自動的にミラーリングになることを待ちます。

3.停止とリスタート

トランスミッターを取り外すことでミラーリングが停止します。そして再度トランスミッターを差し込んであれば、ミラーリングをリスタートします。

***ミラーリングができない場合は、トランスミッターとレシーバーのペアリングをやり直してください。**