

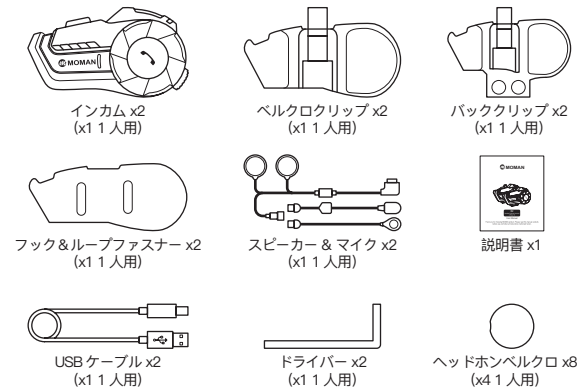
H2  
ヘッドセットヘルメットインカム  
日本語取扱説明書

MOMAN 製品をお買い上げ頂き、誠にありがとうございます。  
使用前に、説明書をご覧くださいませ。

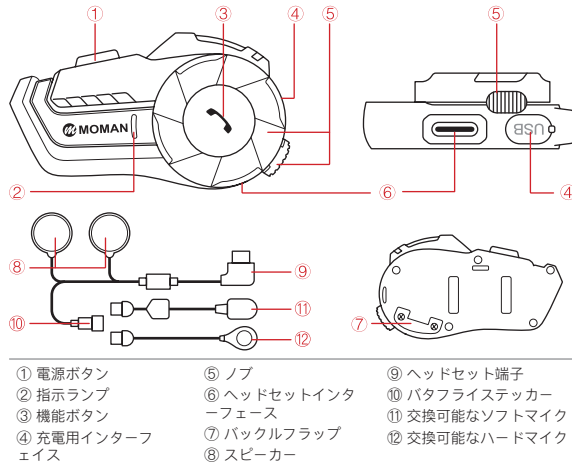
### 本製品のお手入れについて

- ほこりや湿気の少ない所で本製品を保管してください。
- 液体、熱源、腐食性化学物質から離して設置してください。
- お手入れの際に乾燥した布巾を使ってください。
- 落としたり、強い衝撃を加えたりすることが故障の原因となることがあります。
- 保証対象外となりますので、本製品を分解しないでください。
- 購入後に製品に不具合や問題が発生した場合、お気軽に本店までお問い合わせください。
- 本説明書に従わない場合、製品に損傷を加える恐れがあります。
- 人為による損傷は保証対象外となります。

### パッケージ内容



### 製品紹介



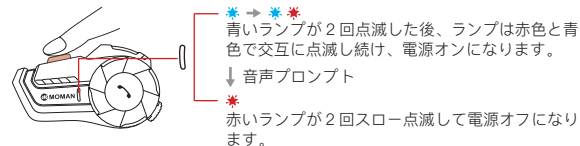
- ① 電源ボタン
- ② 指示ランプ
- ③ 機能ボタン
- ④ 充電用インターフェイス
- ⑤ ノブ
- ⑥ ヘッドセットインターフェイス
- ⑦ バックルフラップ
- ⑧ スピーカー
- ⑨ ヘッドセット端子
- ⑩ バタフライステッカー
- ⑪ 交換可能なソフトマイク
- ⑫ 交換可能なハードマイク

ご注意：  
ヘッドセットを取り付ける前に、マニュアルの指示に従い、スマホを接続し、音声や音量をテストしてください。ヘルメットに装着後、音の効果や音量に大きな差がある場合は、ヘルメット内のスピーカーの位置を調整してください。

### 操作説明

#### 1. 電源オン / オフ

電源ボタンを2秒で長押しして、電源オンになります。  
電源ボタンを5秒で長押しして、電源オフになります。



#### 2. 電話コントロール

☎ 手動応答: 機能ボタンを短く押す

☎ 通話終了: 機能ボタンを短く押す

☎ 通話拒否: 機能ボタンを3秒長押し

☎ 自動応答: 8秒で操作なし

☎ 最終通話リダイヤル: 電源ボタンを2回短く押す

#### 3. 音楽コントロール

⏮ 再生 / 一時停止: Bluetooth 接続状態で機能ボタンを一回短く押す

⏪ 次の曲: ノブを時計回りに回す

⏩ 前の曲: ノブを反時計回りに回す

🔊 ボリュームアップ: ノブを反時計回りに回し、そのまま押し続ける

🔊 ボリュームダウン: ノブを時計方向に回し、そのまま押し続ける

※ 音量が大きすぎたり小さすぎたりすると、音声アラームが鳴ります。

#### 4. FM ラジオ

①オン: 待機モードで機能ボタンを速く2回押します

②オフ: 機能ボタンを速く2回押します

③チャンネル選択: ノブを素早く回転して離し、選択と調整を行います。

ご注意：  
屋内で電波が弱い場合は、窓際や開けた場所でFMラジオをご利用ください。  
FMラジオを使用している途中で電話があると、インカムは自動的にFMラジオを切断し、電話を接続します。通話終了後、FMラジオに戻します。

#### 5. 言語切替

電源を入れ、電源ボタンを押しながらノブを回します。

#### 6. ペアリングと未接続

##### 6.1 スマホとの場合

- ①待機モードに入ること: 電源を入れて青いランプが2回点滅し、そして赤いライトと青いライトは交互に点滅します。
- ②ペアリングをすること: Bluetooth 機能をオンにして、“MOMAN H2”を検索して接続します。



ご注意:

自動接続: Bluetooth がオンにしている場合、MOMAN H2 はスマホとペアリングされたことがあれば、電源を入れると自動的にそのスマホを接続します。

##### 6.2 二つのインカムが接続する場合

- ①待機モードに入ること: 電源を入れて青いランプが2回点滅し、そして赤いライトと青いライトは交互に点滅します。
- ②一つのインカムの電源ボタンを押して、青いランプが速く点滅しています。

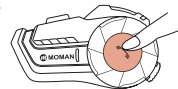


ご注意:

自動接続: ペアリングに成功したことがあれば、待機モードで数秒後に自動的にペアリングされます。

### 6.3 再接続と未接続

- ①再接続: 機能ボタンを2秒で押します音声プロンプト: “ディー”
- ②切断: 機能ボタンを2秒で押します音声プロンプト: “ディー”

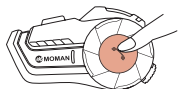


#### ご注意:

環境による切断が起こす場合、インカムは5分以内に自動的にペアリングされます。5分以内に自動的にペアリングされない場合は、機能ボタンを一回短く押しして手動ペアリングをしてください。

### 7. 多機能モードスイッチ

#### ①インカムと音楽/FM ラジオの切替

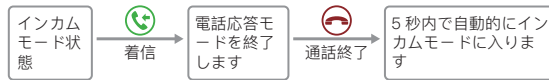


インカムモードで機能ボタンを2秒で押します。

音声プロンプト:  
“ディー”

インカムモードを終了して音楽/FMラジオモードに入ります。

#### ②インカムと携帯モードの切替



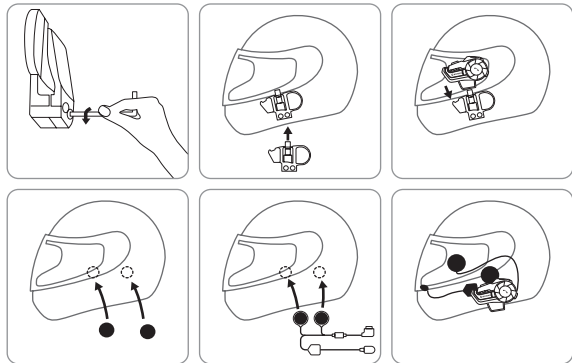
### 8. 機能の優先順位

- レベル1: スマホ  
レベル2: インカム  
レベル3: 音楽/FM ラジオ

### 取付方法

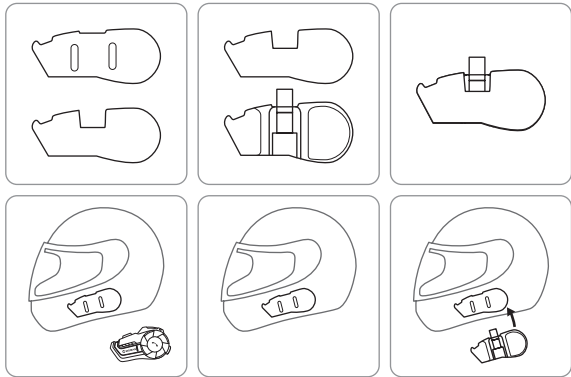
#### 1. 方法1: バッククリップでインストール

- ① ドライバーを使用してバッククリップのネジを緩め、適切に開くことができるようにします。
- ② ヘルメットライナーを開き、クリップを正しくヘルメット左側のところに挿入し、ネジを締めます。
- ③ インカムをバッククリップスロットに差し込んで、しっかりとロックされることを確認します。
- ④ ヘルメットライナー（耳のところ）を開き、ヘルメットの EPS 表面をクリアにしてから、ヘルメットの左右にベルクロを貼り付けます。
- ⑤ 固定されたベルクロの表面にスピーカーを貼り付け、短い線のスピーカーのほうは機器の近くにインストールの必要があります。そしてマイクを固定し、ヘルメットライナーとケーブルを整理します。
- ⑥ ヘッドセットをインカムのジャックに挿入し、ヘッドセットケーブルをしっかりと縛ります。



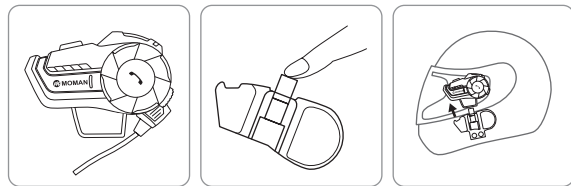
#### 方法2: ベルクロクリップで取付

フック & ループファスナーを分離します。まずフックをベルクロクリップに貼り付け、ループを正しくヘルメットに貼り付けます。そしてインカムをベルクロクリップに取り付けます。スピーカーの取り付けは上記の内容をご参照ください。



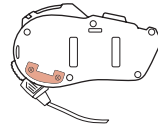
#### 2. ヘルメットからインカムを取り外す方法

まずヘッドセットのプラグを抜き、次に1本の指でバッククリップの中央にあるバックルをヘルメットの側面に向かって押し、インカムがバッククリップのフックから外れさせて、そして上に押し出すとインカムはバッククリップからスムーズに取り外します。



#### 3. ヘッドセットプラグの固定方法（必要の場合）

インカム背面のネジをドライバーで外して、バックルフラップを開き、そしてヘッドセットプラグを差し込み、ネジを締めます。ヘッドセットを抜きたい場合は、ネジを緩めてバックルフラップを開いてください。



### 取付方法

1. インカムを使用前に、付属の充電ケーブルを使ってインカムをご充電ください。充電ケーブルの小さめ Type-C 端子は、インカムの USB 充電端子に対応します。大きめの USB 端子は、下記の充電ポートに対応します。

A. パソコン USB ポート

B. DC 5V 出力のモバイルバッテリー

C. DC 5V 出力の USB 電源アダプター

2. 充電中、赤いLEDライトが常時点灯します。満充電になったら、赤いライトがゆっくりと消えます。フル充電には約2時間かかります。

### 仕様

通信距離	最大1000M
モバイルとの接続距離 Mobile	20m
Bluetoothバージョン	5.0
Bluetoothプロトコル	A2DP, AVRCP
充電ポート	Type-C
待機時間	300H
作業時間	20H
バッテリー	900mAh
充電時間	2H
充電電圧	5V
スピーカー直径	40mm
周波数範囲	2.4GHz
温度範囲	-20~50°C

### ご注意:

1. インカムは1ヶ月以上使用しない場合は、バッテリーを保護するため、2ヶ月に1回程度でご充電ください。
2. 本製品の保管温度は-20°C~50°Cです。そうでなければ、製品の寿命に影響を与えるかもしれません。
3. 爆発を避けるために、本製品は火にさらさないでください。
4. インカムの背面のネジは2本のみ開けることができます。インカム短絡またはバッテリー損害を避けるため、他のネジを開けないでください。

### Moman (UK) Limited

Unit 25 Basepoint Business Centre, Aviation Park, West Christchurch, United Kingdom BH23 6NX

www.momanx.com

@MomanGlobal

https://moman.co/youtube