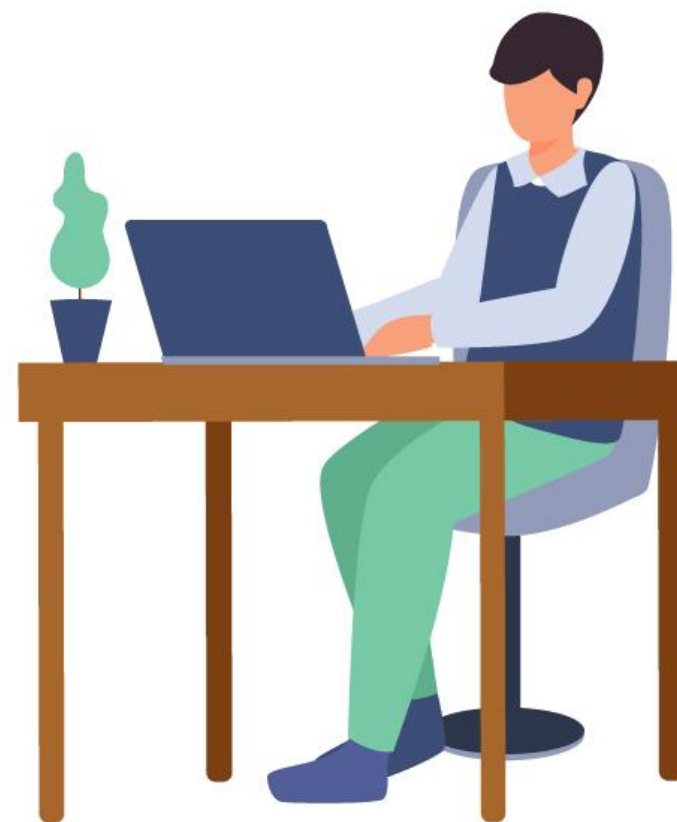


クラレボが取り扱っている20件以上の海外SaaSの
ご質問を全て日本語で受付けてサポートします

クラレボ 海外SaaS

日本語サポート サービス



英語でしか質問できない海外 SaaS(海外のクラウド型ウェブサービス)について、ご質問を全て日本語で受け付けます。日本語でクラレボのスタッフが Eメールで回答する日本語サポートサービスです。

サービス内容

クラレボが取り扱っている**20件以上の海外SaaS**についてのご質問を日本語で受付けてサポートします。

サービスは1ヶ月毎に自動更新する継続型となっており、ご契約期間中の質問回数は無制限、何回ご質問いただいても料金は変わりません。

ご質問は、営業やマーケティングの方から、ウェブデザイナー、システムエンジニアの方まで、業種・職種を問わずに海外 SaaSについてのご質問であれば、どなたからでも受け付けます。

またご質問は何往復でもして頂けます。(オペレーターは過去のご質問履歴をEメールで照合します。)

管理サイト内の各種メニューの設定方法についてのご質問や、アプリ・API連携などのテクニカルな内容まで、幅広く承っております。

※ただし運営サイトに設置したいので動作テストして欲しいなどのご要望について、テスト環境を設置して検証作業を行う必要がある場合は別途お見積がかかる場合もございます。

支払方法

お支払方法は、クレジットカード決済(Shopifyペイメント決済)、カードの種類はVisa・Mastercard・American Expressの3種類、お支払回数は1回のみです。

※一度お申込手続きをしていただくだけで次月以降は自動継続のため毎月の決済手続きは不要です。

※サービスを解約したい場合はマイページからお手続きして頂けます。

※請求書発行による末日締め翌月末の銀行振込決済をご希望の場合はお問い合わせください。PDFファイルによる請求書発行であればご対応可能です。

サービス料: 33,000円(月額)

《お問合せ》
クラレボサポート事務局
support@kurarebo.jp



ShopifyなどのEC、Kajabi、Thinkificなどのオンラインコース、ActiveCampaignなどのMA・CRMなど、クラレボが取り扱っている20件以上の海外SaaSについてのご質問を日本語で受付けてサポートします。

サポート対象SaaSリスト

EC・予約

[Shopify\(ショッピファイ\)](#)

[Sakurabook\(サクラブック\)](#)

動画コース・コンテンツ販売

[Kajabi\(カジャビ\)](#)

[Teachable\(ティーチャブル\)](#)

[Thinkific\(シンキフィック\)](#)

[Uscreen\(ユースクリーン\)](#)

[Gurucan\(グルキャン\)](#)

ウェビナー

[BigMarker\(ビッグマーカ\)](#)

[GoToMeeting\(ゴートウミーティング\)](#)

[WebinarNinja\(ウェビナーニンジャ\)](#)

[Click funnels\(クリックファネル\)](#)

CRM・MA

[ActiveCampaign\(アクティブキャンペーン\)](#)

[GetResponse\(ゲットレスポンス\)](#)

[Klaviyo\(クラビヨ\)](#)

[MailerLite\(メーラーライト\)](#)

[LiveChat\(ライブチャット\)](#)

アフィリエイト

[Post Affiliate Pro\(ポストアフィリエイトプロ\)](#)

デジタルマーケティング

[SEMrush\(エスイーエムラッシュ\)](#)

リセラー販売

[DropInBlog\(ドロップインブログ\)](#)

[サポート対象の海外SaaS一覧](#)

詳細は上記リンクより最新リストをご確認ください。



Q どのような質問にもご対応いただけるのでしょうか？

A はい。クラレボで取り扱っている海外 SaaS についてのご質問であれば、どのような質問にも対応させていただきます。エンジニアの担当者も対応していますので、エンジニアやウェブデザイナーが対応する必要があるテクニカルな内容のご質問についても対応させていただきます。（※ただし納品後の保守サポートなど、システムの検証作業、開発作業を伴うサポートは別料金にて対応させていただいておりますのでご了承ください。）

Q 質問にはどのように回答していただけるのでしょうか？

A ご質問はお問い合わせなどを含めて全て Eメールで承ります。ご質問内容によって回答日数が変わってきますが原則として営業時間内であれば 8時間以内を目標として回答するようにしています。ご質問の内容によっては、海外サポートにお問い合わせする必要があるため、翌日以降の回答になる場合もありますのでご了承ください。

Q 回答も英語ではなく日本語でいただけますか？

A はい。ご質問も回答もすべて日本語で対応させていただきますのでご安心ください。海外 SaaS のサポートにお問い合わせする必要がある場合も、質問は弊社で英語に翻訳し、回答を日本語に翻訳した上でわかりやすく伝えさせていただきます。

会社名	パークフィールド株式会社
代表取締役	林 将彦
所在地	東京都目黒区上目黒 1-26-1-2905
設立	1999年10月
WEB	https://parkfield.jp
事業内容	<ul style="list-style-type: none">• インターネット関連事業• eコマース関連事業• eラーニング関連事業• クラレボ運営 <p>https://kurarebo.jp</p> 

海外SaaSの日本語サポートサービスに関してのご質問やご相談など、お気軽にお問い合わせください。

クラレボ事業部

平日 10:30~17:30

 050-3196-8887

 info@kurarebo.jp



電話の口頭による誤解や行き違いを防ぐため、できればメールにてお問合せいただけますようお願いいたします。